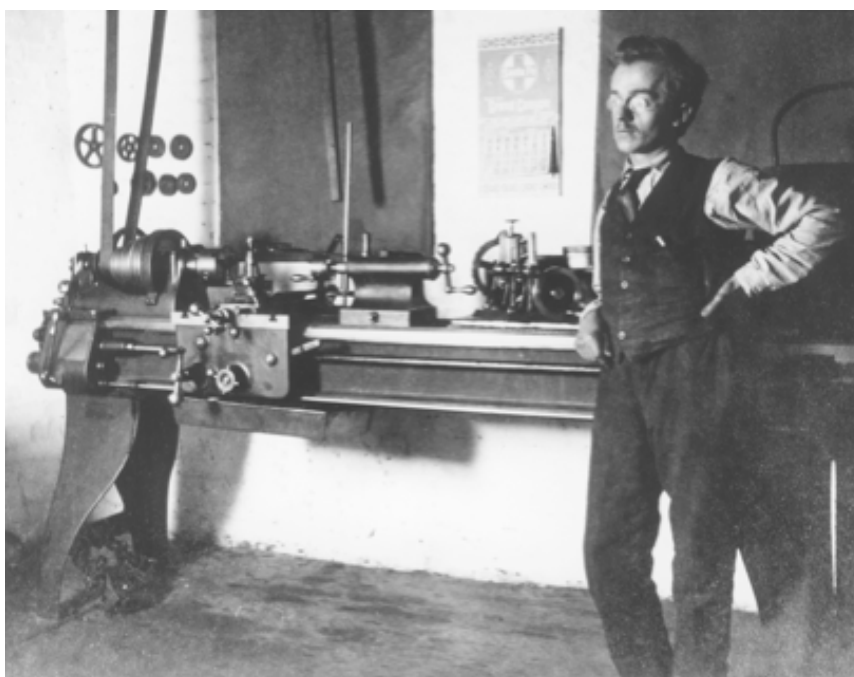


DREMEL

История Dremel (Дремел) насчитывает более 75-ти лет. Все эти годы Dremel производит оригинальные и полезные инструменты, которыми пользуются любители и профессионалы всего мира.

Альберт Дремель основал Dremel Manufacturing Co. в США в 1932 году. Его первым изделием стал первый станок для заточки электробритв. На протяжении последующих 75 лет компания продолжила производить оригинальные товары, которые удовлетворяли постоянно меняющиеся нужды потребителей.



Альберт Дремель

Альберт Дремель получил в целом 55 патентов. Сюда вошли патенты на самые разные инструменты – от электрических стирающих устройств до первой, теперь уже такой привычной, газонокосилки.



Вероятно, самым удивительным его изобретением стал высокоскоростной инструмент, получивший название Dremel Moto-Tool. Компактный, легкий и универсальный он сразу же стал чрезвычайно популярен как у любителей,

так и у специалистов. Люди даже стали давать ему прозвища – «мастерская в кармане» и «электрическая армия».

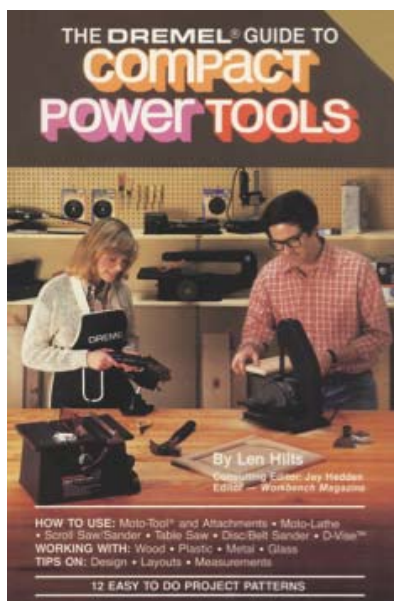
Став альтернативой громоздким и крупногабаритным инструментам, Dremel Moto-Tool стал оптимальным решением. Он был настолько популярен, что его использовали даже солдаты во время II Мировой Войны.

Другими новинками Альберта Дремеля стали электрический полировщик мебели, электрическая отвертка, линия электрических шлифовальных станков и лобзиков и даже электрическая рыбчистка.



Изобретательность Альберта Дремеля, однако, не идет ни в какое сравнение с тем, какие способы применения люди нашли его детищам. Военные врачи научились даже удалять ими рубцовые ткани. Dremel rotary tool нашел применение в качестве электрической машинки по удалению татуировок. Врачи-ортопеды с помощью него изготавливали обувные стельки, а дантисты – протезы. Инструмент даже снялся в фильме «Парк юрского периода» на одной площадке с такими актерами как Сэм Нил и Лора Дерн!

В 1968 году Альберт Дремель скончался, а в 1973 году компания Emerson Electric приобрела Dremel Manufacturing Co. Emerson Electric добавила глубины управлению, разработкам и производству компании. Приобретение позволило марке Dremel модернизировать свой производственный процесс и расширить портфель продуктов, в который вошли стационарный лобзик и универсальный дисково-ленточно-шлифовальный станок.



В 1993 году Robert Bosch Tool Corporation приобрела Dremel и поставила его в один ряд с такими лидерами рынка как Bosch и Skil. Это позволило Dremel впервые прорваться на европейский рынок. Сегодня портфолио Dremel дополняется специальными инструментами, которые разрабатываются командой профессионалов, работающих в Иллинойсе, США.

Успех марки Dremel - это результат стремления компании к удовлетворению нужд различных категорий потребителей – профессионалов, домовладельцев, квалифицированных рабочих и архитекторов, которые ежедневно пользуются инструментами Dremel.

Продав около 40 миллионов инструментов по всему миру, Dremel гордится своим званием ведущей мировой марки!

Фотографии предоставляются дополнительно по запросу.

За дополнительной информацией обращайтесь к
Евгению Первес, Studio Priority
Тел.: (495) 645-37-15
Моб.: (495) 722-59-61
Email: Perves@StudioPriority.ru

О марке Dremel («Дремел»)

Dremel – это любимая марка тех, кто страстно любит работать руками, в частности, самостоятельно выполнять домашний ремонт, реставрировать автомобили, работать по дереву, изготавливать модели и заниматься на досуге другими видами творчества. После изобретения универсального инструмента Dremel более 75 лет назад, марка Dremel снискала заслуженную репутацию надежного поставщика качественных продуктов в данной категории для самых разных потребителей.

Ведущие позиции Dremel в области разработки и производства позволили марке стать одной из самых популярных в мире в области изготовления различных инструментов, что отражает стремление компании к новаторству и повышению качества.

Основным продуктом Dremel является линия, под названием Dremel Multi Tool, узел с универсальным скоростным электродвигателем, который можно использовать для приведения в действие системы, состоящей из 150 предлагаемых маркой Dremel элементов оснастки и 15 приставок.

Инструменты Dremel помогают выполнить сложные, трудоемкие работы, с которыми приходится сталкиваться в процессе реализации как творческих, так и промышленных проектов. Dremel будет полезен как профессионалам, так и любителям.

Dremel является официальным поставщиком и спонсором автомобильной гоночной команды Формулы один Force India

Посетите сайт Dremel: www.dremel.ru

Информация о компании Bosch

Группа компаний Bosch является ведущим международным производителем автомобильного и промышленного оборудования, потребительских и бытовых изделий. Объем продаж корпорации, штат которой насчитывает около 260 тысяч сотрудников, составил в 2006 финансовом году 43,7 млрд евро. Основанная Робертом Бошем (1861–1942) в 1886 году в Штутгарте под названием «Мастерская точной механики и электротехники», компания в настоящее время является крупнейшим концерном в области производства, сбыта и технического обслуживания, насчитывая около 280 дочерних компаний и свыше 13 тысяч сервисных центров в более чем 140 странах.

Особая учредительская структура Группы компаний Bosch гарантирует ее финансовую независимость и свободу предпринимательства. Она позволяет компании осуществлять необходимые инвестиции, обеспечивающие ее будущее, а также выполнять все социальные обязательства, как было завещано ее основателем. 92% Robert Bosch GmbH принадлежат благотворительному фонду Robert Bosch Stiftung. Предпринимательская деятельность осуществляется компанией Robert Bosch Industrietreuhand KG.

Дополнительная информация на www.bosch.ru