

**БРОШУРА ЗА
НАЧИНАЕЦИ**

DREMEL®
BIG ON DETAIL

СЪДЪРЖАНИЕ

ПЪРВИ СЪПКИ С DREMEL	3
МУЛТИФУНКЦИОНАЛНИ ИНСТРУМЕНТИ	4
ИНФОРМАЦИЯ ЗА МУЛТИФУНКЦИОНАЛНИТЕ ИНСТРУМЕНТИ	5
ПРЕДСТАВЯНЕ НА МУЛТИФУНКЦИОНАЛЕН ИНСТРУМЕНТ	8
КОНСУМАТИВИ ЗА МУЛТИФУНКЦИОНАЛНИ ИНСТРУМЕНТИ	10
СПИСЪК КОНСУМАТИВИ ЗА МУЛТИФУНКЦИОНАЛНИ ИНСТРУМЕНТИ	18
КОМПЛЕКТИ КОНСУМАТИВИ ЗА МУЛТИФУНКЦИОНАЛНИ ИНСТРУМЕНТИ	20
ПРИСТАВКИ ЗА МУЛТИФУНКЦИОНАЛНИ ИНСТРУМЕНТИ	21
ДРУГИ ИНСТРУМЕНТИ	26
ПРЕПОРЪКИ И СЪВЕТИ	30
ХОБИ ЛИНИЯ	33
ПРОЕКТИ	35
ПРОЕКТИ – НА ОТКРИТО	36
ИНТЕРИОРНИ ПРОЕКТИ	38
ПРОЕКТИ – ЗАНАЯТИ И ПОДАРЪЦИ	42
СПИСЪК ПО НОМЕРА	46

ПЪРВИ СТЪПКИ С DREMEL®

Брошура за начинаещи на Dremel Ви помага да се запознаете със системата инструменти, консумативи и приставки на Dremel.

Брошурата за начинаещи ще Ви покаже как да започнете да използвате инструмента правилно чрез предоставяне на полезна информация за артикулите, опаковани обикновено с инструмента.

Паралелно с това ще Ви покажем вдъхновяващи проекти. За начинаещите експерти сме създали „Раздел проекти“, който дава подробни инструкции по проекти, които можете да правите с Вашия Dremel. Той включва интериорни проекти за дома или на открито, творчески проекти като ще Ви покаже как да поддържате и обновите Вашите дом и градина, както и да направите подаръци или да осъществите занаятчийски проекти.

С помощта на тази книга ще откриете света на Dremel, където броят на проектите, които може да изпълните с продукти Dremel, е неограничен.



МУЛТИФУНКЦИОНАЛНИ ИНСТРУМЕНТИ

Като изобретател на един от най-полезните инструменти в света, Dremel работи усилено, за да увеличи ползата от своя инструмент чрез създаването на приставки и консумативи, които лесно регулират и променят неговата функция. Високоскоростният мултифункционален инструмент на Dremel е цяла система от функционални възможности, които се съсредоточават върху един основен инструмент. Тази система прави инструмента мултифункционален, универсален и лесен за работа.

Консумативите на Dremel са цветно кодирани в система според категориите на приложение, за да се улеснят потребителите и персонала на магазина при избирането на тяхното приложение. Системата мултифункционален инструмент на Dremel се състои от следните продукти:

A

Инструмент

Мултифункционален инструмент Dremel в комбинация с подходящите консумативи Ви дава възможност да постигнете идеален резултат във всички приложения. Неговите променливи обороти създават възможност за дърворезба, гравирание, профилно фрезование, заточване, грубо шлифоване, почистване, полиране, рязане и шлифоване във всички видове материали.

B

Консумативи

Dremel Ви предлага голямо разнообразие от висококачествени консумативи за различни приложения. Те са цветно кодирани и могат да се изберат лесно за съответното приложение.

C

Приставки

Гамата на Dremel включва много различни приставки, които правят Вашия мултифункционален инструмент Dremel още по-универсален.



ИНФОРМАЦИЯ ЗА МУТИФУНКЦИОНАЛНИТЕ ИНСТРУМЕНТИ

A

ЕЛЕКТРИЧЕСКИ



DREMEL 200I



DREMEL 4000



DREMEL 3000



DREMEL 4200

АКУМУЛАТОРНИ



DREMEL 7700



DREMEL 8100



DREMEL 8200

ИНФОРМАЦИЯ ЗА МУТИФУНКЦИОНАЛНИТЕ ИНСТРУМЕНТИ

Dremel създаде голям брой високоскоростни мултифункционални електрически и акумулаторни инструменти. Всеки инструмент има специфични характеристики, които го правят изключителен в неговия клас. Dremel усъвършенства всеки инструмент, за да отговаря на най-високите стандарти за качество и да гарантира Вашето удоволствие и удобство при работа.

A

Dremel® серия 200

- 2 настройки на оборотите: 15000 + 35000 об./мин.
- 125 W номинална мощност.
- Напрежение: 230-240 V.
- Тегло: 0,55 kg.
- Халка за окачване.

Dremel серия 200: лесен и удобен, идеалният мултифункционален инструмент за начало на работа с Dremel.



DREMEL 200i

Dremel® 3000

- Променливи обороти - 10000 - 33000 об./мин.
- 130 W.
- Блокировка на цангата.
- Иновационна приставка EZ с извит връх.
- Вградена кука за закачване.
- Ръкохватка с меко покритие.

Dremel 3000: високо качество на достъпна цена.



DREMEL 3000

Dremel® 4000

- Променливи обороти от 5000 до 35000 об./мин.
- 175 W мотор с голяма мощност.
- Пълно управление на променливите обороти за максимална прецизност.
- Отделен превключвател за вкл./изкл. с вградена функция за блокиране на цангата.
- 2 различни приставка с извит връх с меко покритие.

Dremel 4000: максимална многостранност и производителност.



DREMEL 4000

Dremel® 4200

- EZ смяна: лесно изтеглящи се лостчета за най-бързата смяна на консумативи без ключ.
- 175 W мотор за висока производителност.
- Електронно управление с обратната връзка за повишаване на въртящия момент и производителността.
- Пълно управление на променливите обороти (5000 - 33000 об./мин.) за максимална прецизност.
- Ръкохватка с меко покритие на всички зони на хващане за отлична работа.
- Отделен ключ за вкл./изкл. за лесна работа.

Dremel 4200: върхова технология и максимална производителност.



DREMEL 4200

ИНФОРМАЦИЯ ЗА МУТИФУНКЦИОНАЛНИТЕ ИНСТРУМЕНТИ

A

Dremel® 7700

- Две скорости: 10000 + 20000 об./мин.
- Акумулатор 7.2 V Ni-Cad.
- Компактна и лека конструкция.
- Сменяема акумулаторна батерия.

Dremel 7700: лесен за използване навсякъде и във всички видове материали.



DREMEL 7700

Dremel®v8100

- 7.2 V променливи обороти от 5000 до 30000 об./мин.
- Иновационна приставка EZ с извит връх.
- Ръкохватка с меко покритие за намаляване на вибрациите.
- Бързо зареждане с 1-часово зарядно устройство.

Dremel 8100: най-удобният и лесен за използване акумулаторен мултифункционален инструмент.



DREMEL 8100

Dremel® 8200

- 10.8 V променливи обороти 5000 - 30000 об./мин.
- 1,5 Ah, 16,2 Wh мощност на мотора.
- Ръкохватка с меко покритие на всички зони на хващане.
- Отделен превключвател за вкл./изкл. с функция за блокиране на цангата.
- Сменяема акумулаторна батерия.

Dremel 8200: най-мощният акумулаторен мултифункционален инструмент.



DREMEL 8200



ПРЕДСТАВЯНЕ НА МУЛТИФУНКЦИОНАЛЕН ИНСТРУМЕНТ

1. Опашка на консуматива

Частта от консуматива Dremel, която се вкарва в инструмента. Най-често размерът на опашката на Dremel консумативите е 3,2 mm. Другите размери включват 2,4 mm, 1,6 mm и 0,8 mm.



A

2. Затягаща гайка на цангата

Затягането на гайката притиска челюстите на цангата навътре, захващайки здраво използвания консуматив. Избягвайте прекомерно затягане.



3. Цанга

Най-прецизният начин за закрепване на консумативи във високоскоростния мултифункционален инструмент. Дори при високи обороти и максимален натиск, цангите остават стегнати. Цангата се намира под затягащата гайка вътре в шпиндела на инструмента.



4. Мултифункционален патронник

Позволява на потребителите да сменят консумативи без използване на цанга в инструмента. Работи с електрически и акумулаторни високоскоростни мултифункционални инструменти Dremel и с всички приставки с изключение на приставките фрезер, водач за рязане, за отстраняване на вар, приставка за заточване на верижен трион и приставка за заточване на косачка.



5. Шпиндел

Въртящата се част на мултифункционалния инструмент Dremel, където се поставя цангата. Шпинделът е с резба за закрепване на затягащата гайка на цангата или мултифункционалния патронник.



Закрепване на консумативи към инструмента с помощта на цанга и затягаща гайка

1. Вашият инструмент се доставя с 3,2 mm цанга и затягаща гайка.
2. Сега установете размера на опашката на консуматива.
3. Изберете цанга подходяща за диаметъра на опашката на консуматива.
4. Натиснете бутона за блокиране на шпиндела.
5. Разхлабете и отстранете затягащата гайка на цангата.
6. Поставете цанга с подходящ размер.
7. Сменете, но не затягайте затягащата гайка на цангата.
8. Вкарайте опашката на консуматива.
9. Стегнете затягащата гайка на цангата.

ПРЕДСТАВЯНЕ НА МУЛТИФУНКЦИОНАЛЕН ИНСТРУМЕНТ

8. Гаечен ключ

Използва се за разхлабване и затягане на затягащата гайка на цангата. Служи и като отвертка за дорник № 402.



A

7. Бутон за блокиране на шпиндела

Пречи на шпиндела да се върти, което помага за разхлабването и отстраняването на затягащата гайка или мултифункционалния патронник.

6. Капачка на корпуса

Развива се от мултифункционалния инструмент, за да се открият резбата за монтиране на приставките Dremel.

11. Халка

Телена халка за окачване на инструмента.



10. Вентилационни отвори

Необходим е съответен въздушен поток, за да се поддържа работещият мотор хладен. Когато използвате инструмента, не блокирайте вентилационните отвори.

9. Ключ за вкл./изкл. и регулиране на оборотите

Включва и изключва инструмента и позволява избор на оборотите. Някои инструменти имат отделен ключ за вкл./изкл.



Смяна на консумативи с използване на гаечен ключ

Dremel 200
Dremel 7700



Приставка EZ с извит връх, не е необходим гаечен ключ

Dremel 8200
Dremel 4000
Dremel 8100
Dremel 3000
Ново EZ Twist

Закрепване на консумативи към инструмента с използване на мултифункционалния патронник

1. Вашият инструмент се доставя с 3,2 mm цанга и затягаща гайка.
2. Натиснете бутона за блокиране на шпиндела.
3. Разхлабете и отстранете цангата и затягащата гайка на цангата от Вашия инструмент.
4. Започнете да завивате мултифункционалния патронник върху шпиндела на инструмента, като в същото време държите бутона за блокиране на шпиндела натиснат.
5. Когато челюстите започнат да се затварят, поставете опашката на консуматива в патронника.

Dremel EZ Change

Изключителна новост към Dremel 4200, Dremel представя EZ Change. За да смените консумативи просто изтеглете надолу лостчето от всяка страна, поставете вътре консуматива и след това отпуснете!

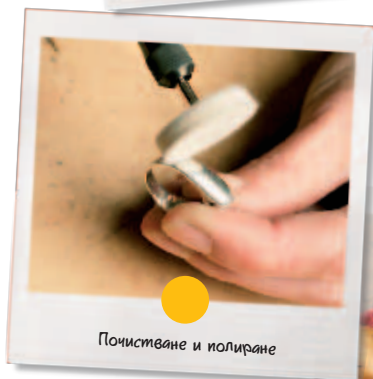
Не е необходим гаечен ключ или бутон за блокиране и затягане!



КОНСУМАТИВИ ЗА МУЛТИФУНКЦИОНАЛНИ ИНСТРУМЕНТИ

За да оптимизирате резултата от Вашия проект, Вие се нуждаете от правилните консумативи с високо качество. Dremel разработи гама от консумативи, за да удовлетвори всички Ваши нужди. За да Ви помогне да изберете правилните консумативи, Dremel създаде цветно-кодирана система: всеки цвят съответства на категория приложения. Това ще Ви помогне да изберете правилните консумативи за всяко приложение. Без значение какви материали искате да обработвате, Dremel има решение за Вас.

B



Дърворезба / Гравирание / Ръчно профилно фрезование

Грубо шлифоване / заточване

Почистване / Полиране

Рязане

Шлифоване

Цанги / Дорници / Други

КОНСУМАТИВИ ЗА МУЛТИФУНКЦИОНАЛНИ ИНСТРУМЕНТИ

Dremel, съзателят на мултифункционалния инструмент, сега Ви предлага Dremel EZ SpeedClic. Иновация, която прави бърза и лесна смяната на консумативи. Чрез патентованата конструкция на диска Dremel откри начин, който позволява да сменяте консумативите си с 3 лесни стъпки – изтегляне, щракване, завъртане – без да използвате никакви инструменти.

DREMEL EZ SpeedClic



Преглед на пълната гама консумативи EZ SpeedClic:



КОНСУМАТИВИ ЗА МУЛТИФУНКЦИОНАЛНИ ИНСТРУМЕНТИ

Накрайници за дърворезба и гравирание Накрайници за дърворезба и гравирание са най-голямата категория консумативи на Dremel.

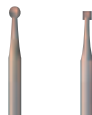
Тяхната изключителна острота и здравина им позволява да не се износват дълго време, когато се използват правилно. **Фрезерите** се използват за кантиране и издълбаване в дърво и за направа на предмети, като буквени знаци и рамки за картини.

Трябва винаги да се използват с приставка за фрезозане или маса за профилиране/фрезозане.



Високоскоростни фрезери

Могат да се използват за профилиране, издълбаване, прорязване на канали, изработване на отвори в ковки метали, пластмаси и дърво.



Инструменти за гравирание

Висококачествени режещи инструменти за гравирание на детайли, дърворезба, профилно фрезозане в дърво, фибростъкло, пластмаса и ковки метали (3,2 mm опашка).



Назъбени фрезери от волфрамов карбид

Бързорежещи остри зъби за по-голямо отнемане на материал. Използват се за фибростъкло, дърво, пластмаса, епоксидна смола, гума, ламинати, талашит, ковки метали и керамични плочки за стена.



Накрайници с диамантен връх

За работа по фини детайли, гравирание, дърворезба и финашна обработка. Използвайте върху дърво, нефрит, керамика, стъкло, закалена стомана, полускъпоценни камъни и други твърди материали. Накрайниците са покрити с диамантени частици (3,2 mm опашка).



Фрезери с връх от волфрамов карбид

Използват се за профилиране, заглаждане и отнемане на материал. Използват се за закалена стомана, неръждаема стомана, леярски чугун, цветни метали, фаянс, пластмаси, твърдо дърво и други твърди материали.



Ръчно профилно фрезозане



Фрезери с водеща шийка

Създадени за работа само по ръба на дървото. Могат да се използват за изработване на декоративни ръбове върху различни дървени предмети.



Правите фрезери

Правите фрезери са плоски в долния край и могат да се използват за ръчно профилно фрезозане в средата или във вътрешността на парче дърво. Те могат да се използват също и за изрязване на квадратни канали и за заравняване на вдлъбнати зони.



Други фрезери за декорация

Може да се използват за прорязване на канали, дърворезба, букви и други декоративни форми.



Фрезер на отвор за ключ

Използвайте фрезера за отвор за ключ за ръчно профилно фрезозане на монтажни прорези в дървени предмети.

КОНСУМАТИВИ ЗА МУЛТИФУНКЦИОНАЛНИ ИНСТРУМЕНТИ

Грубо шлифоване и заточване Консумативите в тази категория имат много практически приложения „Направи си сам“. Те изпълняват всекидневни, спестяващи пари неща като заточване на ножове за косачка за трева, витла на лодки и вериги за верижни триони. Те могат също да почистват мустаци, заглаждат, шлифват и почистват най-различни материали в дома и градината.



Шлифовъчни камъни от силициев карбид

За работа в камък, стъкло, керамика, порцелан и цветни метали.



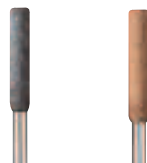
Абразивни накрайници

Идеални за довършителна обработка и почистване на мустаци. Те могат да се използват за отстраняване на боя и ръжда без отстраняване на материал от основата.



Шлифовъчни камъни от алуминиев оксид

Използва се за метали, отливки, заваръчни шевове, нитове и ръжда. Идеален за заточване, почистване на мустаци и общо шлифване на много видове материали.



Камъни за заточване на веригите за верижни триони

Прецизна основа за бързо, лесно заточване на ножове за верижни триони с приставка.

DREMEL EZ
SpeedClic



EZ SpeedClic диск за грубо шлифоване SC541

Дискът за грубо шлифоване Dremel SC541 е идеален за грубо шлифоване и снемане на мустаци от всички видове метали. Системата EZ SpeedClic дава възможност за бърза, лесна смяна на консумативи и без инструмент.



КОНСУМАТИВИ ЗА МУЛТИФУНКЦИОНАЛНИ ИНСТРУМЕНТИ

Почистване и полиране Консумативите на Dremel за почистване и полиране включват четки, кечета, дискове за полиране и гумени полиращи накрайници.



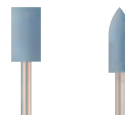
Консумативи за полиране

Включва EZ SpeedClic текстилен диск за полиране и кечета и дискове за полиране. Използват се с дорници #401, #402 и SC402.



Полираща паста

Твърда и плътна паста се използва с кечета или текстилни консумативи за полиране на метали и пластмаси. Полиращата паста отстранява матовия окислен слой и/или леки несъвършенства на повърхността.



Гумени полиращи накрайници

За довършителна обработка и полиране на всички черни метали (съдържащи желязо). Ефективни върху камъни и керамики и за отстраняване на малки мустаци и драскотини (3,2 mm опашка).



Импрегниран полиращ щифт

Импрегниран полиращ щифт за лесно почистване и полиране до блясък. Полира различни материали. Не е необходима полираща паста.



Четки от неръждаема стомана¹⁾

Не предизвикват възникване на ръжда след обработката, когато се използват върху устойчиви на корозия материали като калай, алуминий и неръждаема стомана.



Месингови четки¹⁾

Не пускат искри и са по-меки от стомана. Те няма да одраскат ковки метали, като злато и мед.



Телени четки¹⁾

Универсална четка за снемане на ръжда и окисляване, полиране на метални повърхности.



Четки с естествен косъм¹⁾

Приложение за почистване на леки мустаци, почистване, полиране на сребърни прибори, бижута и други благородни метали.



¹⁾ Не работете с повече от 15000 об./мин.

КОНСУМАТИВИ ЗА МУЛТИФУНКЦИОНАЛНИ ИНСТРУМЕНТИ

Рязане Dremel осигурява два вида консумативи за рязане; найкрайници за рязане и дискове за рязане.

Найкрайници за рязане

Найкрайниците за рязане се използват с водач за рязане на Dremel и режат по начин, подобен на ножчетата на спиралните триони във всички посоки.



Найкрайник за рязане на гипскартон¹⁾



Универсален найкрайник за рязане¹⁾



Найкрайник за рязане на плочки^{1) 2)}

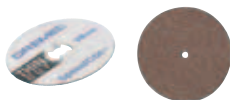


Найкрайник за отстраняване на строителен разтвор

Дискове за рязане

Режещите дискове улесняват рязането на болтове, винтове, ламарина, тънко дърво и пластмаса. Подсилените с фибростъкло дискове за рязане са за тежки случаи на приложение. Режещите дискове режат само по продължение на ръба си.

DREMEL EZ SpeedClic



Дискове за рязане³⁾



Подсилен с фибростъкло диск за рязане³⁾

DREMEL EZ SpeedClic



Диамантен диск EZ SpeedClic



Карбиден режеш/профилиращ диск

За прорязване на канали, нарязване и профилиране по ръба им и лицевата страна. Този диск ще работи на мек и твърд дървен материал, фибростъкло, пластмаси и ламинати.



¹⁾ Използвайте с приставка водач за рязане / ²⁾ Не използвайте върху подови плочки /

³⁾ Използвайте с дорник № 402

КОНСУМАТИВИ ЗА МУЛТИФУНКЦИОНАЛНИ ИНСТРУМЕНТИ

Шлифоване Консумативите за шлифоване на Dremel включват цилиндри за шлифоване, ленти, дискове, ламелни дискове и абразивни кожени дискове за снемане и полиране на материал.



Шлифовъчни втулки

За грубо обработване, заглаждане на дърво и фибростъкло, отстраняване на ръжда от метални повърхности и профилиране на гумени повърхности.

Шлифовъчните втулки са лесни за смяна върху съответните по размер шлифовъчни дорници.



Шлифовъчни дискове

За грубо обработване, заглаждане на дърво и фибростъкло, отстраняване на ръжда от метални повърхности и профилиране на гумени повърхности. Шлифовъчните дискове се предлагат с по-фина зърненост от шлифовъчните дорници и се използват за фино шлифоване на детайли. Използват се с дорници #402 и SC402.



Ламелни шлифовъчни дискове

За грубо шлифоване и полиране на плоски или профилни повърхности. Ламелните шлифовъчни дискове се използват най-ефективно за довършителна обработка след като по-грубото шлифоване на повърхността и снемането на материал са завършени.



DREMEL EZ
SpeedClic

EZ SpeedClic дискове за полиране

Дискове за средно + грубо и фино полиране. За прецизно и внимателно отстраняване на материал от метал, стъкло, дърво и пластмаса. Гъвкавият материал дава възможност за работа на трудно достъпни места с неправилна форма.



EZ SpeedClic четки за фино шлифоване

Четката за фино шлифоване притежава много гъвкави косми, които позволяват отстраняване на външния „повърхностен слой“ без да повредят основния слой отдолу. Те могат да се използват за снемане на мустаци, почистване, довършителна обработка на прецизни части, тънки плоскости и неравни места



КОНСУМАТИВИ ЗА МУЛТИФУНКЦИОНАЛНИ ИНСТРУМЕНТИ

Цанги, дорници и други Сивата категория се отличава с други екстри, като свредла за пробиване, цанги и дорници.



Мултифункционален патронник

Позволява Ви бърза и лесна смяна на консумативи за Вашия Dremel мултифункционален инструмент без използване на цанги. Мултифункционалният патронник работи с всички приставки с изключение на фрезера, водача за рязане, приставките за отстраняване на строителен разтвор, за заточване на верижен трион и за заточване на косачка.



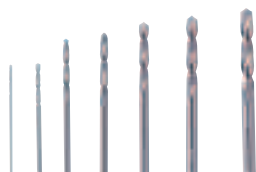
Цанги

Най-прецизният начин за закрепване на консумативи във високоскоростния многофункционален инструмент. Дори при високи скорости, под максимален натиск, цангите ще останат стегнати.



Затягаща гайка на цангата

Използва се за затягане на цангата, осигуряване на консумативите за използване.



Комплект свредла

7 накрайника за пробиване в дърво и ковки метали.



Комплект свредла за пробиване на дърво

4 свредла с центриращ връх за пробиване в дърво. Титаниевото покритие предлага висока производителност и подълъг живот.

DREMEL EZ
SpeedClic



Дорници

Използват се за поставяне на множество различни консумативи.



Свредла за стъкло

Свредлата за пробиване в стъкло 662 и 663 са идеални за пробиване на отвори в стъкло. С включената в комплекта охлаждаща течност можете да пробивате идеални отвори с диаметър 3,2 mm и 6,4 mm.



СПИСЪК КОНСУМАТИВИ ЗА МУЛТИФУНКЦИОНАЛНИ ИНСТРУМЕНТИ

Дърворезба / гравирание /
ръчно профилно
фрезование

Грубо шлифване /
заточване

Почистване / полиране

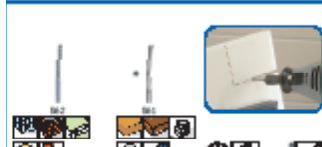
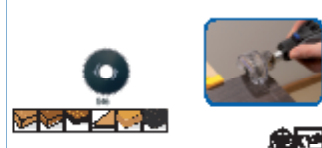


СПИСЪК КОНСУМАТИВИ ЗА МУЛТИФУНКЦИОНАЛНИ ИНСТРУМЕНТИ

Рязане

Шлифоване

Цанги / Дорници / Други



КОМПЛЕКТИ КОНСУМАТИВИ ЗА МУЛТИФУНКЦИОНАЛНИ ИНСТРУМЕНТИ

B**100 части****135 части****165 части**

Универсален комплект консумативи

Този модулен комплект Dremel консумативи съдържа широка гама от най-популярните оригинални Dremel консумативи (включително EZ SpeedClic). Консумативите са опаковани в две съединяващи се кутии за съхранение (100 части в 1 кутия).

Тези модулни кутии могат да се съединят с подобни Dremel кутии, за да създадете и разширите собствената си система за съхранение.

Комплект консумативи за обработка на дърво

Този Dremel комплект за обработка на дърво съдържа специален подбор от оригинални Dremel консумативи (включително EZ SpeedClic); всичко което Ви е нужно за всички Ваши проекти с обработка на дърво. Той също включва две приставки: профилираща стойка (за отличен контрол когато шлифвате) и прецизна ръкохватка (за по-добър контрол), специално конструирана с идея за обработка на дърво. Консумативите и приставките са опаковани в две уникални и съединяващи се модулни кутии за съхранение. Тези модулни кутии могат да се съединят с подобни Dremel кутии, за да създадете и разширите собствената си система за съхранение.

Комплект консумативи за рязане и грубо шлифване

Този Dremel комплект за рязане и грубо шлифване съдържа най-популярните Dremel консумативи за рязане и грубо шлифване (включително EZ SpeedClic) и две полезни приставки: приспособление за успоредно рязане и рязане по окръжност и водач за рязане, идеален за всички работи по рязане и грубо шлифване в метал, камък и пластмаса. Консумативите и приставките са опаковани в две уникални и съединяващи се модулни кутии за съхранение. Тези модулни кутии могат да се съединят с подобни Dremel кутии, за да създадете и разширите собствената си система за съхранение.



Комплект за почистване / полиране (684)

Всичко от което се нуждаете за почистване и полиране в удобна кутия. Подвижна табличка за консумативи и 3 разделения осигуряват идеално решение за съхранение.

Универсален комплект (687)

Асортимент от най-продаваните консумативи в удобна кутия. Подвижна табличка за консумативи и 3 разделители осигуряват идеално решение за съхранение.

Комплект за рязане (688)

Асортимент от 68 диска за рязане в удобна кутия. Подвижна табличка за консумативи и 3 разделители осигуряват идеално решение за съхранение.

EZ SpeedClic Комплект за рязане (SC690)

Асортимент от 10 бр. уникални, патентовани дискове за рязане EZ SpeedClic и специален дорник EZ SpeedClic. Освен 6 обикновени 38 mm диска за рязане на метал комплектът включва 2 специални тънки диска за рязане (дебелина 0,75 mm) и 2 уникални диска за рязане на пластмаса.

ПРИСТАВКИ ЗА МУЛТИФУНКЦИОНАЛНИ ИНСТРУМЕНТИ

С приспособленията на Dremel можете да вършите Вашата работа с повече прецизност и по-лесно. Dremel предлага гъвкавостта, която ви е необходима, за да достигнете лесно и до най-трудните места; открийте най-доброто положение за работа и закрепете някакъв предмет като настроите работната стойка вкъщи.



Приставка под прав ъгъл (575)

Увеличава гъвкавостта на Вашия мултифункционален инструмент Dremel и Ви позволява да достигнете трудно достъпни места.

- Плавна и спокойна работа.
- Съединителната система позволява да поставите приставката върху Вашия инструмент в 12 различни посоки.
- Система за бързо присъединяване и лесно закрепване към Вашия мултифункционален инструмент.
- Компактна и здрава конструкция за трудно достъпни места.

Гъвкав вал (225)

Идеален за трудно достъпни места.

- Удобната ръкохватка позволява контрол с върха на пръстите.
- 127 mm радиус на огъване осигурява повече комфорт по време на работа.
- Бързо, за секунди присъединяване към мултифункционалния инструмент.
- Вградено блокиране на шпиндела за лесна смяна на консумативите.



ПРИСТАВКИ ЗА РАБОТА В ТРУДНО ДОСТЪПНИ МЕСТА

ПРИСТАВКИ ЗА МУЛТИФУНКЦИОНАЛНИ ИНСТРУМЕНТИ



Приставка за фрезване (335)

Превръща Вашия мултифункционален инструмент в обертреза за декоративни ръбове, за прорязване на канали и за свободно ръчно профилно фрезване.

- Пластмасови въртящи се копчета за лесно монтиране на инструмента, регулиране на дълбочината и монтиране на водач по ръба и пергел за профилно фрезване.
- Ръкохватки за лесно водене със свалящи се капачки за съхранение на фрезери.
- Водач по ръба позволява точно право рязане по ръба.
- Пергел за профилно фрезване на идеални кръгове.



Маса за фрезване (231):

Превръща Вашия мултифункционален инструмент в настолен инструмент за прецизно ръчно профилно фрезване на дърво.

- Пластмасови въртящи се копчета за лесно монтиране на инструмента и регулиране на дълбочината.
- Гладка повърхност на масата, за да плъзгате лесно обработваемия детайл по нея.
- Голяма работна маса 203,2 mm x 152,4 mm.
- Фрезване на канали, фуги, шлифване и обработване на ръбове.

ПРИСТАВКИ ЗА ФРЕЗОВАНЕ



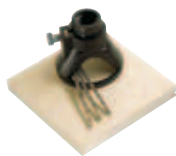
Приставка за заточване на веригата за верижен трион (1453)

Лесно заточване и на най-затъпените вериги.

- Четири размера камъни за заточване.
- Регулиране на дълбочината.

ПРИСТАВКИ ЗА ЗАТОЧВАНЕ

ПРИСТАВКИ ЗА МУЛТИФУНКЦИОНАЛНИ ИНСТРУМЕНТИ



Универсален комплект за рязане (565)

Рязане на най-различни материали.

- Лесен за присъединяване към мултифункционален инструмент.
- Пластмасов бутон за лесно регулиране на дълбочината на рязане.
- Два спирални фрезера за гипскартон.
- Един универсален накрайник за рязане на плочки, дърво, пластмаса, фибростъкло, гипскартон, ламинат и пластмасови первази.

Комплект за рязане на фаянсови плочки (566)

Включва водач за рязане и накрайник за рязане на фаянсови плочки. (Да не се използва за рязане на подови плочки)

- Лесен за присъединяване към мултифункционален инструмент.
- Пластмасов бутон за лесно регулиране на дълбочината на рязане.
- Един накрайник за рязане на плочки за оформяне на фаянсови плочки.



Комплект за отстраняване на вар от стени и подове (568)

За използване при строителен разтвор по стена и под.

- Пластмасов бутон за лесно регулиране на дълбочината.
- 30° ъгъл за контролирано рязане.
- Водачът държи накрайника центриран между плочките.
- Лесно навиване на резбата при монтиране.
- Включва накрайник за почистване на fugи, 1,6 mm.



Пергел за рязане (678)

Прави идеални кръгли и прави срезове

- Лесно се присъединява към Вашия Dremel инструмент.
- Включените накрайници за рязане са идеални за срезове в гипскартон, дърво и ламинат.
- Максималният диаметър на рязане е 30 cm.



ПРИСТАВКИ ЗА РЯЗАНЕ

ПРИСТАВКИ ЗА МУЛТИФУНКЦИОНАЛНИ ИНСТРУМЕНТИ



Workstation-работна станция (220)

Това е идеалното решение за стационарна работа с Вашия Dremel инструмент.

- Пробиване вертикално или под ъгъл с възможност за регулиране на 15 градуса.
- Държи инструмента хоризонтално за полиране и шлифоване.
- Вграден телескопичен статив държи инструмента заедно с гъвкавия вал (225).
- Магазин за съхранение на консумативи.
- Направляващият държач на кабела го държи безопасно прибран.
- Дълбочинни маркировки за безстепенно регулиране на дълбочината на рязане.
- Маркировки (метрични и инчови).



Стойка за окачване на инструмент (222)

Окачете удобно Вашия мултифункционален инструмент Dremel над работната маса.

- Идеална за използване с гъвкав вал.
- Затяга се към работни маси с дебелина до 50 mm.
- Регулира се по височина от 300 до 1070 mm.
- Съхранение на допълнителни накрайници в основата.



Приставка Dremel® ръкохватка за детайлна работа

Приставката Dremel ръкохватка за детайлна работа Ви дава възможност да имате по-добър контрол върху Вашия многофункционален инструмент при изпълнение на проекти „Направи си сам“, хоби и занаятчийски проекти.

- Приставка прецизна ръкохватка.
- Шаблон.
- Накрайник за гравирание 107.
- Цанга 2,4 mm 481.



Приставка Dremel® профилираща стойка

Dremel профилиращата стойка дава възможност да шлифовате или да шлифовате грубо под точен ъгъл от 90° и 45°.

- Приставка профилираща стойка.
- Дорник за шлифоване и втулка 407.
- Шлифовъчен камък 932.



ПРИСТАВКИ ЗА УПРАВЛЕНИЕ

ПРИСТАВКИ ЗА МУЛТИФУНКЦИОНАЛНИ ИНСТРУМЕНТИ



Dremel Multi-Vise (2500)

Dremel Multi-Vise универсално менгеме 3 в 1. Стационарно менгеме, самостоятелна стега и държач на инструмента.

- Захваща се към всяка работна маса, плот или тезгях.
- Завъртане на 360° и наклоняване 50°. Позволява достъп до обработваемия детайл под удобен ъгъл.
- Челюстите могат да се използват като блоков монтажен възел с менгемето или отделно като стега.
- Лесно приспособяване за по-големи обработваеми детайли.
- Стабилно захваща големи предмети и предпазват фините части от повреда.
- Захваща кръгли предмети и предмети със сложна форма.
- Спомага за бързото освобождаване на предметите от челюстите.
- Устойчиви на усукване и огъване за по-голяма стабилност.

ПРИСТАВКИ ЗА УПРАВЛЕНИЕ



Минициркуляр (670)

Превърнете Вашия инструмент Dremel в прецизен циркуляр за фино, чисто и право рязане във всички видове дърво.

- Идеален за ламинат и дървена подова настилка или тънки дървени плоскости.
- Горният и долният предпазител правят режещия диск за циркуляр безопасен при работа.
- Водачът позволява да правите прави срезове.
- Бързо присъединяване към Dremel инструмент за секунди.
- Тази приставка минициркуляр е по-лесна за използване от настолен циркуляр, по-прецизна от прободен трион и е по-подходяща в тесни пространства от ръчен циркуляр.

ПРИСТАВКИ ЗА ЦИРКУЛЯР

ДРУГИ ИНСТРУМЕНТИ

В допълнение към актуалната гама от мултифункционални инструменти Dremel винаги търси начини да Ви помогне във всички фази на Вашите проекти, от началото до края. За това разработихме инструменти извън категорията мултифункционален инструмент.

A



Dremel® Moto-Saw

Dremel Moto-Saw е компактен и лесен за работа дърворезбарски трион за направа на детайлни срезове в различни материали. Със своята гама различни ножчета за трион Dremel Moto-Saw може да се справи лесно с много различни материали.

Благодарение на разглюбекия резбарски лък той може да се използва навсякъде не само стационарно, но и ръчно. Този удобен за ползване дърворезбарски трион е не само лесен за съхранение и настройване, но също така е лесен за работа.

Dremel Moto-Saw е най-удобният за ползване дърворезбарски трион.



DREMEL MOTO-SAW

Dremel® DSM20

Dremel DSM20 е основният компактен трион с отлична пряка видимост. Със своя мощен мотор и използване на абразивни дискове този трион може лесно да извършва точни прави срезове, срезове чрез връзване и срезове чрез потапяне в материали с дебелина до 20 mm. Продуктът се предлага с широка гама неувреждащи околната среда абразивни дискове за рязане за точна работа в дърво, метал, пластмаса, керамични изделия и фаянсови плочки.

Основното решение за рязане.



DREMEL DSM20

A

Dremel® Multi-Max MM20

Dremel Multi-Max MM20 е осцилиращ инструмент с високопроизводителен мотор и механизъм за Quick Fit консумативи. Оборудван с електронна обратна връзка и плавен старт, това е идеалният инструмент за ремонт, реконструкция и реставриране. MM20 е способен да работи в широк диапазон от приложения включително рязане на дърво, пластмаса или метал, шлифване на дървени или боядисани повърхности, остъргване, отстраняване на строителен разтвор и др.

Dremel Multi-Max MM20 е най-мощният осцилиращ инструмент за редовния потребител.



DREMEL MULTI-MAX
MM20

Dremel® Multi-Max MM40

Dremel Multi-Max MM40 е най-добре работещият осцилиращ инструмент с Quick Lock: механизъм за бърза смяна на консумативи без гаечен ключ. Оборудван с електронна обратна връзка и плавен старт, този най-добър в класа си осцилиращ инструмент може да работи удобно в широк диапазон от приложения включително рязане на дърво, пластмаса или метал, шлифване на дървени или боядисани повърхности, остъргване, отстраняване на строителен разтвор и др.

Dremel Multi-Max MM40 е най-добрият в класа си осцилиращ инструмент за работи с по-високи изисквания.



DREMEL MULTI-MAX
MM40

Dremel® Multi-Max

С новия Multi-Max, Dremel пренесе изключителния потребителски опит в категорията на акумулаторния осцилиращ инструмент. Идеалният инструмент за ремонт, преработка и/или реставриране. Неговата система за бърза смяна позволява бързо адаптиране към всяка ситуация като използвате голямото разнообразие от консумативи, а двете акумулаторни батерии осигуряват достатъчно продължителност на работа за справяне с всеки (лек) проект „Направи си сам“ или хоби проект. В комбинация с превъзходната ергономичност, Dremel Multi-Max е осцилиращият инструмент за бързи ремонти и по-малки проекти за реставриране. Има консумативи за Multi-Max за рязане и шлифване на дърво, метал, пластмаса и гипскартон, грубо шлифване на цимент и хоросан и отстраняване на строителен разтвор.

Multi-Max, най-удобният и лек за работа осцилиращ инструмент.



DREMEL MULTI-MAX
8300

ДРУГИ ИНСТРУМЕНТИ

A

Dremel® TRIO

Новият Dremel TRIO е основният инструмент за всеки, занимаващ се главно с ръчни проекти за дома и на открито. Dremel TRIO представлява система инструменти 3 в 1, която Ви дава възможност да режете, шлифовате и фрезовате с един и същ инструмент. Този универсален, компактен и лек инструмент е много мощен! Със своята технология за рязане на 360° и способност за рязане чрез потапяне, инструментът прави бързо и свободно срезове в дърво, пластмаса, гипскартон, метал и стенни плочки.
3 в 1 система Dremel TRIO: рязане, шлифоване и ръчно профилно фрезоване.



DREMEL TRIO

Dremel® Engraver – инструмент за гравиране

Гравирайте или декорирайте голямо разнообразие от материали като метал, пластмаса, стъкло, керамика, дърво и кожа. Включва различни шаблони за лесно гравиране.

Лесно гравиране във всички видове материали.



DREMEL ENGRAVER

Dremel® Glue Gun Series – пистолет за лепене

Dremel Glue Gun 910 и Dremel Glue Gun 940 са пистолети за лепене при висока температура. Инструментите са идеални за най-различни творчески хоби приложения, като албум за изрезки, декориране, цветно лепене върху стъкло и т.н. Заедно с включените 7 и 11 mm блестящи лепилни пръчки можете да придадете блясък и да направите красиви декорации или го използвайте за лесни проекти „Направи си сам“ за дома, като лепене на керамика, дърво, пластмаса, стъкло.

Dremel Gun за всяка необходимост от лепене: контрол срещу прокапване, пистолети за лепене при висока температура за прецизни и лесни „Направи си сам“ приложения.

DREMEL GLUE GUN 910



DREMEL GLUE GUN 940

Dremel® VersaTip – газова поялник

Газов поялник с 6 накрайника. Идеалният инструмент за запояване, топене, обработване на термосвиваем шлаух, пирогRAFия и горещо рязане. Единственият поялник за метал, който съчетава множество приложения в един инструмент, благодарение на възможността да използва 6 сменяеми накрайника.

Газов поялник с 6 накрайника.



DREMEL VERSATIP



Dremel® VersaFlame – газова горелка

Dremel VersaFlame е единствената стационарна горелка, която успешно комбинира използването на открит пламък с катализаторен елемент и глава за запояване. Това я прави най-универсалната стационарна горелка на пазара. Dremel VersaFlame е захранвана с течен газ бутан за бързо нагряване и бързо презареждане. Идеална за приложения като огъване на детайли от тънко стъкло, запояване на водопроводни връзки, и т.н.

Единствената стационарна горелка със защита на безопасността и бързо нагряване.



DREMEL VERSAFLAME

Dremel® Fortiflex

Dremel Fortiflex е висококачествен прецизен инструмент, състоящ се от мощен висящ мотор (300 W), патентован гъвкав вал за високопроизводителна работа, сменяема ръкохватка за прецизна работа и крачен педал за регулиране на оборотите (0 - 20000 об./мин.). Това го прави идеалният инструмент за стационарни проекти, като обработване на дърво, изработване на бижута, обработване на камък, реставриране на автомобил или за всеки проект изискващ комбинация от мощност и прецизност.

Мощността среща прецизността.



DREMEL FORTIFLEX®

ПРЕПОРЪКИ И СЪВЕТИ

Използване на дорник 401:

Завинтете консуматива здраво към дорника.

Консумативите, които трябва да се използват с този дорник, са:

414 / 422 / 429 / 425



Използване на дорник 402*:

Разхлабете винта.

Сменете консуматива.

Затегнете винта. Не затягайте прекомерно.

Консумативите, които трябва да се използват с този дорник, са:

541 / 456 / 426 / 540 / 420 / 409 / 411 / 412 / 413



Използване на мултифункционален патронник:

Той захваща консумативи с опашка от 0,4 mm до 3,4 mm. Мултифункционалният патронник Dremel използва подобна система като при обикновена бормашина и не използва цанга. Можете да го разхлабвате и затягате на ръка.



Използване на цанги:

Консумативите на Dremel имат различни по размер опашки, в зависимост от консуматива може да се наложи да използвате различна цанга. Размерите на цангите са: 3,2 mm / 2,4 mm / 1,6 mm / 0,8 mm. Вашият мултифункционален инструмент се доставя с 3,2 mm цанга.



DREMEL EZ
SpeedClic



Използване на Dremel EZ SpeedClic:

Чрез патентования дорник и конструкция на диска Dremel намери начин, който позволява да смените консумативите си в 3 прости стъпки:

Изтегляне, щракване и завъртане – без използване на инструменти.



* Препоръка: За разхлабване и затягане на винтовете използвайте долната част на гаечния ключ



ПРЕПОРЪКИ И СЪВЕТИ

Откъде мога да закупуя?

Можете да откриете най-близкия дистрибутор онлайн: отидете на „Търсене на дистрибутор“ на www.dremel.com

Гаранция:

Всички инструменти Dremel имат 2 години гаранция, а всички приставки имат 1 година гаранция.

Импрегниране на полиращи дискове с полираща паста:

Това е плътна паста. Добавете няколко капки вода към пастата и допрете полиращия диск до пастата на ниски обороти, за да го импрегнирате.

Защо мултифункционалният инструмент има високи обороти?

Когато са съчетани с правилния консуматив високите обороти са това, което прави мултифункционалния инструмент толкова полезен. Най-добрите резултати обикновено се получават, когато предприемате по-малко агресивни, но по-чести действия. Прекомерният натиск може да увреди консуматива и обработваемия детайл.

Ръководство за обороти:

Материал		Обороти Пробиване	Обороти Фрезоване	Обороти Рязане	Обороти Гравирание / Грубо шлифване	Обороти Профилиране / Дърворезба
Пластмаси	Акрилни материали	Ниски	Ниски	Ниски	Ниски	Ниски
	PVC					
	ABC					
Естествено дърво	Твърда дървесина	Средни Високи	Средни Високи	Средни Високи	NR*	Средни Високи
	Мека дървесина					
Изкуствена дървесина	МДФ	Високи	Високи	Високи	NR*	Високи
	Талашит					
	Талашит					
	Шперплат	Средни	Средни	Средни	NR*	NR*
Метал	Черни метали	Ниски	Ниски	Ниски	Ниски	Ниски
	Месинг					
	Мед					
	Алуминий					
Други	Керамика	Ниски	NR*	NR*	Високи	Високи
	Съкло					
	Камък					
	Шисти					

Оборотите са част от работната формула и зависят от няколко променливи величини, включително от плътноста на материала, вида на използвания фрезер и дълбочината на рязане. Това са променливи, които трябва да се вземат предвид с всяко приложение, за предпочитане след проба с използване на отпадъчен материал.

NR*: Не се препоръчва

Хващане на инструмента:

Захват с една ръка: Хващане на машината отгоре с пръсти извити над горната част на инструмента и палец под тях. Хващане отдолу, тенис захват. Това е от полза при хоризонтално пробиване.

Захват с две ръце дава допълнителна стабилност. Комбинацията ръка отдолу-ръка отгоре дава устойчива опора. Този захват е особено полезен при грубо шлифване, шлифване и полиране.

Захват като при молив се използва главно при гравирание и приложения с детайлно полиране.



Захват с една ръка



Захват с две ръце



Захват като при молив

ПРЕПОРЪКИ И СЪВЕТИ

Инструменти x приставки	Workstation-работна станция (220)	Гъвкав вал (225)	Маса за фрезование (231)	Приставка за фрезование (335)	Приставка под прав ъгъл (575)	Универсален комплект за рязане (565)	Комплект за рязане на фаянсови плочки (566)
Dremel Fortiflex	X	X	X	X	X	X	X
Dremel 8100	•	NA	NA	NA	•	•	•
Dremel 4200	•	•	•	•	•	•	•
Dremel 4000	•	•	Адапт.	•	•	•	•
Dremel 398 / 400 Series	•	•	•	•	•	•	•
Dremel Stylus	X	X	X	X	X	X	X
Dremel 7700 7,2 V	•	NA	NA	NA	NA	NA	NA
Dremel 300 Series	•	•	Адапт.	•	•	•	•
Dremel 8000 10,8 V	•	NA	NA	NA	•	•	NA
Dremel 200 Series	•	•	•	•	•	•	•
Dremel 8200 10,8 V	•	•	NA	NA	•	•	•
Dremel 3000	•	•	Адапт.	•	•	•	•

Инструменти x приставки	Комплект за отстраняване на вар от стени и подове (568)	Минициркуляр (670)	Пристопление за успоредно рязане и рязане по окръжност (678)	Приставка за заточване на верижен трион (1453)	Стойка за окачане на инструмент (2222)	Multi-Visе (Универсално менгема) (2500)
Dremel Fortiflex	X	X	X	X	•	X
Dremel 8100	•	X	•	•	X	•
Dremel 4200	•	•	•	•	•	•
Dremel 4000	•	•	•	•	•	•
Dremel 398 / 400 Series	•	•	•	•	•	•
Dremel Stylus	X	X	X	X	X	X
Dremel 7700 7,2 V	NA	NA	NA	•	X	X
Dremel 300 Series	•	•	•	•	•	•
Dremel 8000 10,8 V	•	NA	•	•	•	•
Dremel 200 Series	•	•	•	•	•	X
Dremel 8200 10,8 V	•	•	•	•	•	•
Dremel 3000	•	•	•	•	•	•

• Възможна комбинация

X Не е възможна комбинация

Адапт. Ако срещнете проблеми при поставянето на приставка 231 към Вашия инструмент, Ви е необходим адаптер.

NA Комбинацията от инструмент и приставка е възможна, но не се препоръчва.



Хоби линията е създадена с помощта на любители творци съобразно това дали Вашите интереси са творения от хартия, изработване на бижута, декорация за дома или всякакви други занаятчийски проекти. Вие ще намерите инструмент, който да отговаря на Вашите нужди.

Нашите инструменти са създадени, за да бъдат максимално универсални като всеки инструмент може да се използва за повече от едно приложение, някои от инструментите имат над 100 консуматива, изборът от които прави възможно декорирането на почти всичко.



Разширяващата се гама Хоби включва:



DREMEL VERSATIP

VersaTip - газов поаялник е единственият инструмент с топлинна енергия, който съчетава многобройни приложения в един инструмент. Той е идеалният инструмент за горещо щамповане, пирография, фиксиране, бързо изсушаване и много други!

Доставя се с 6 сменяеми накрайника и има регулираща се температурна настройка за максимална гъвкавост.



DREMEL 7700

Dremel 7700 е лесен за работа акумулаторен 7,2 V NiCd мултифункционален инструмент, който може да се използва за всякакви творчески хоби проекти, като гравирание, пробиване, шлифване и полиране на всички видове материали, от дърво до стъкло.

ХОБИ ЛИНИЯ



DREMEL GLUE GUN 920

Dremel 920 е пистолет за лепене при ниска температура и с прецизен накрайник срещу прокапване. Благодарение на ниската работна температура, компактен размер и добра ергономичност (Т-образна ръкохватка, стабилна основа и разгъваща се стойка) той е идеален за разнообразни творчески хоби приложения, като албум за изрезки, декориране, цветно лепене върху стъкло и т.н.



DREMEL GLUE GUN 930

Dremel 930 е пистолет за лепене с две температурни настройки и с прецизен накрайник срещу прокапване. Благодарение на своите две температурни настройки той е идеален за най-различни творчески хоби приложения, като албум за изрезки, декориране, цветно лепене върху стъкло и т.н. както и за малки проекти „Направи си сам“ около къщата, като лепене на керамика, дърво, пластмаса, стъкло и т.н.



DREMEL ENGRAVER

Ергономичният и лек инструмент за гравирание се справя с всички Ваши проекти с лекота и максимална точност.

Използвайте инструмента за гравирание, за да създадете мотиви в стъкло, дърво, пластмаса и др. Инструментът за гравирание също е превъзходен при гравирание на името Ви върху ценни за Вас предмети.

Този комплект включва също 4 шаблона за гравирание и диамантен накрайник за гравирание и Ви позволява да гравирате специални форми във всякакъв материал.



DREMEL 3000

3000 е чудесен инструмент за декориране на дома. Той има много мощност, скорост и е удобен за работа.

Използвайте консумативите на Dremel за проекти като гравирание на саксии, изработване по поръчка на мебели, изработване на бижута и обработване на дърво.

Инструментите Dremel са прецизни, лесни за използване и изключително универсални! Те могат да се използват при най-различни приложения, като гравирание, лепене, горещо щамповане и пирография. Продуктите на Dremel могат да се използват във всички етапи на Вашите проекти, от началото до края.



На открито

Вкъщи

Занаяти и подаръци

ПРОЕКТИ – НА ОТКРИТО

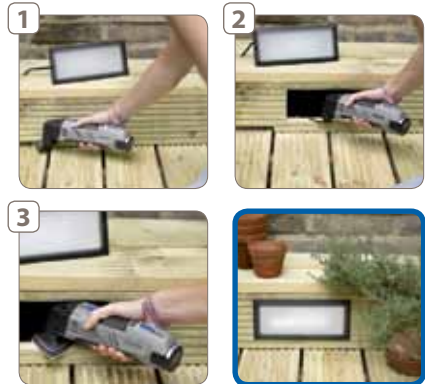
Монтирайте осветление на терасата във Вашата градина

Необходими:

A инструменти	B консумативи	C приставки
Dremel® Multi-Max	<ul style="list-style-type: none"> ● MM450, ● MM411, ● MM14, ● MM70 W 	-

Други необходими материали

Дъски от терасата	Пирони	Светодиодни светлини
-------------------	--------	----------------------



Инструкции стъпка по стъпка

- 1) Като използвате Dremel MultiMax с нож за трион MM450 за дърво и гипскартон направете странично отвор в основата на вертикалната част от терасата, за да скриете електрическите кабели.
- 2) Изрежете чрез потапяне отвори за светлините на открито в същата част на терасата, като използвате Multi-Max потопяемо ножче за рязане MM422.
- 3) Шлифовайте ръбовете на изрязаните отвори като използвате шлифовъчната плоча MM14 и делта-шкурка/и MM70 W.
- 4) Добавете билки в саксии или рози в глинени сандъчета за цветя на терасата, за да я разкрасите. Не забравяйте да поливате с вода, глината изсъхва бързо и се променя според сезоните. Ако Вашата тераса е много слънчева, се насочете към здравец или малки високопланински растения, тъй като те се нуждаят от по-малко вода.

ПРОЕКТИ – НА ОТКРИТО

Табелка с името или номера на къщата

Необходими:

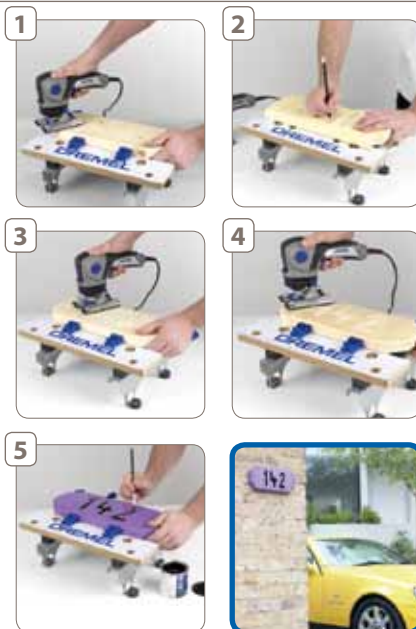
A инструменти	C приставки
Dremel TRIO	Универсален карбиден накрайник за ротационно рязане (TR563) Фрезер за закръгляване (TR615) Фрезер за канали (TR654) Шлифовъчни дорник и втулка (TR407) зърнестост 60 и (TR 432) зърнестост 120

Други необходими материали

Работна масичка със система за затягане	Парче фина шкурка	Два винта, плюс болт
Четка за рисуване	Боя: грунд, долен слой, горен слой, контрастен цвят за буквите/цифрите	

Инструкции стъпка по стъпка

- 1) Първо изрежете парче от дърво като използвате Dremel TRIO и универсалния накрайник за рязане (TR563). Загладете и оформете краищата като използвате Dremel TRIO с дорник и втулка за шлифоване (TR407). След това добавете декоративен скопен ръб, като отново използвате Dremel TRIO, но този път с фрезера за закръгляване (TR615).
- 2) Нанесете Вашия номер или име на къщата върху парчето дърво.
- 3) Започнете да фрезеровате цифрите или името по очертанията с молив с Dremel TRIO и фрезера за канали (TR654).
- 4) Пробийте по един отвор в левия и в десния край на табелката, за да я закрепите на стената с Dremel TRIO и универсалния карбиден накрайник за ротационно рязане (TR563).
- 5) Боддисайте Вашата табела с адрес в контрастни цветовете, които сте избрали или я лакирайте.



Реставриране на мозаечна градинска маса

Необходими:

A инструменти	B консумативи	C приставки
Dremel 3000	● 569	Dremel комплект за отстраняване на вар от стени и подове (568)

Други необходими материали

Фугираща смес	Гъба	Чиста суха кърпа
---------------	------	------------------

Инструкции стъпка по стъпка

- 1) Закрепете Dremel 3000 към комплекта за отстраняване на вар от стени и подове (568), който има приставка, която умело отстранява фугиращата смес между стената и подовата плочка. Започнете да почиствате фугиращата смес между парчетата мозайка.
- 2) Продължете, докато отстраните замърсената фугираща смес. След това започнете да фигурите отново с фугираща смес.
- 3) Избършете с гъбата, за да отстраните излишната фугираща смес от повърхността на мозаечната маса. Оставете да изсъхне, полирайте повърхността и излъскайте до блясък.



Заточване на ножовете на косачка

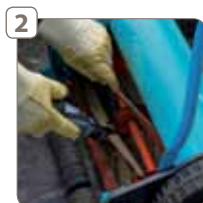
Необходими:

A инструменти	B консумативи	C приставки
Dremel 3000	● 8175	Dremel приставка за заточване на косачки (675)



Инструкции стъпка по стъпка

- 1) Закрепете приставката за заточване на косачки Dremel 675 към Вашия Dremel 3000.
- 2) След това внимателно свалете ножовете на косачката и преминете с приставката за заточване на косачки Dremel 675 по дължината на всеки – или оставете ножовете в косачката, уверете се, че е изключена и я блокирайте, така че ножовете да не могат да се завъртят и преминете с приставката за заточване по дължината на всеки един внимателно, за да не се порежете. Заточването на ножовете може да образува искри, затова носете ръкавици и предпазни очила.



Пейка за двама за балкон

Необходими:

A инструменти	B консумативи	C приставки
Dremel® DSM20	● Универсален карбиден диск за рязане DSM500	Водач по ръба DSM Водач за рязане DSM840
Dremel 3000	● SC411	
Пистолет за лепене Dremel	Лепилни пръчки за дърво 7 mm GG03	

Други необходими материали:

Отвертка или винтоверт	Самонарязващи винтове	Дъска от груб строителен материал
------------------------	-----------------------	-----------------------------------



Инструкции стъпка по стъпка

- 1) Нарезавете всички дъски от груб строителен материал с компактният трион Dremel DSM20 и универсалния карбиден диск за рязане Dremel DSM500. След това настройте дълбочината на рязане на 20 mm и режете по отбелязаната линия от едната страна. Ще трябва да режете през дървения материал от двете страни, така че се уверете, че сте отбелязали правилно от двете страни среза.
- 2) Поставете три дъски от груб строителен материал една до друга и закрепете крака към основата. Завинтете левия подлакътник към горната част на страничната плоскост. След това завинтете опорите на седалката към вътрешната страна на лявата странична плоскост на 36 cm от долния край, като се уверите, че са наравно със задния ръб на страничната плоскост.
- 3) Закрепете предната опора на една линия с края на опората на седалката под 90°, както е показано. Изградете дясната страна огледално на лявата. След това завинтете предната плоскост към предната опора от лявата и дясната страна и всички плоскости на седалката върху опората на седалката.
- 4) Вземете дъските за облегалката, положете ги на пода, нарежете ги плътно една до друга, за да сте сигурни, че са подравнени една спрямо друга и с винтове закрепете опорите на облегалката към всеки край, наравно със среза и наравно с горната част. Закрепете с винт горния елемент на гърба по горния ръб на облегалката. Сега вземете слобената облегалка за гърба и я закрепете с винт към страниците под желания ъгъл. Запълнете отворите на винтовете с кит с подходящ цвят и шлифовайте излишъка от него плюс всички остри ръбове, за да довършите обработката като използвате Вашия Dremel 3000. Обработете с грунд за дърво при външни условия / лак.

ИНТЕРИОРНИ ПРОЕКТИ

Поставяне на подов ламинат

Необходими:

A инструменти	B консумативи	C приставки
Dremel DSM20 Компактен трион	● DSM600 ● DSM500	Водач за рязане (DSM840)

Други необходими материали

Подов ламинат	Подложка с дебелина 3 - 4 mm	Ролетка и молив
---------------	------------------------------	-----------------

Инструкции стъпка по стъпка

- Измерете размерите на Вашия под и изчислете колко квадратни метри подложка и ламиниран паркет ще са Ви необходими и прибавете допълнително 10% за резерв.
- Положете Вашата подложка. Изрежете я по мярка. Поставяйте дължините една до друга и ги фиксирайте със самозалепваща лента.
- Пригответе се да поставите първата дъска в левия ъгъл на помещението. Обърнете дъската, за да я предпазите от надраскване и я използвайте като водач за височина, направете срез чрез потапяне в основата на зоната на первазите с Вашия Dremel DSM20 и Dremel DSM600 универсален карбиден диск за рязане чрез потапяне. След това обърнете отново дъската ламиниран паркет и дръжте края на ламинирания паркет с късия език към стената и вкарайте дъската ламиниран паркет в кухнята.
- Продължете да полагате ламинирания паркет от ляво на дясно в помещението, отрежете последната дъска ламиниран паркет с Вашия Dremel DSM20 с водач за рязане DSM840 и универсален карбиден диск за рязане Dremel DSM500 до необходимия размер.
- Продължете да полагате дъските ламиниран паркет от ляво на дясно, докато покриете пода. Напасването им в зоната под первазите ще ги държи идеално на място, без да е необходимо допълнително да ги подрязвате.



Проект закачалка за връхни дрехи от подръчни материали

Необходими:

A инструменти	B консумативи
Dremel 8100 Dremel DSM20	● Комплект свредла за пробиване на дърво 636 ● Накрайници за гравирание ● DSM500

Други необходими материали

5 дървени закачалки за дрехи	Паус	10 40 бр. mm винтове за дърво
Дъска (50 cm x 10 cm x 2 cm)	Отвертка	Хартия, молив, линейка
	Твърдо масло, восък, боя или лак	

Инструкции стъпка по стъпка

- Нанесете очертанията на закачалката върху хартия и отбележете линията, където половината от закачалката трябва да се отреже с трион. Като използвате хартияния шаблон можете да пренесете линията за рязане с трион върху летте закачалки за дрехи.
- Отрежете закачалките на точната дължина като използвате Dremel DSM20 и универсалния карбиден диск за рязане. Отбележете върху дъската къде да пробиете отворите за закрепване на закачалките за дрехи. За основа на закачалките е необходимо парче дърво с ширина 10 cm и дебелина 2 cm. Отрежете го с дължина 50 cm.
- Отбележете върху дъската къде да пробиете отворите за закрепване на закачалките за дрехи. Центрирано от ръба направете два белега за отвори, всеки на 5 cm + 10 cm + 10 cm + 10 cm. Пробийте ги с Dremel 8100 и 4 mm свредла за пробиване на дърво 636.
- Пренесете между отворите мотивите на цвета от Вашия шаблон, като използвате молив и паус. Или създайте свои собствени мотиви! Копирайте мотива като използвате Dremel 8100 и накрайник за гравирание 106. Завършете дъската със слой от напр. твърдо масло. Завинтете скъсените закачалки за дрехи през отворите в дъската и акцентът за антрето Ви е готов.



Кошче за органични отпадъци

Необходими:

А инструменти	В консумативи	С приставки
Dremel 4200	<ul style="list-style-type: none"> ● Универсални спираловидни накрайници за рязане 561 ● SC407 EZ SpeedClic дорник за шлифване и шлифовъчни втулки 	Приспособление за успоредно рязане и рязане по окръжност 678

Други необходими материали

Съществуващ кухненски плот	Тенджерата с максимален диаметър 30 cm	Молив
----------------------------	--	-------



Инструкции стъпка по стъпка

- 1) Вземете Вашата тенджерата и молив, очертайте тенджерата върху избрания плот за да отбележите кошчето за отпадъци.
- 2) Регулирайте приспособлението за рязане по окръжност на половината на външния диаметър на тенджерата и отрежете с Dremel 4200 и приспособлението за рязане по окръжност 678 и спираловиден накрайник за рязане 561.
- 3) Шлифовайте ръбовете с дорник за шлифване EZ SpeedClic и шлифовъчни втулки SC407. Монтирайте тенджерата в плота и поставете капака на място. Проектът е готов.

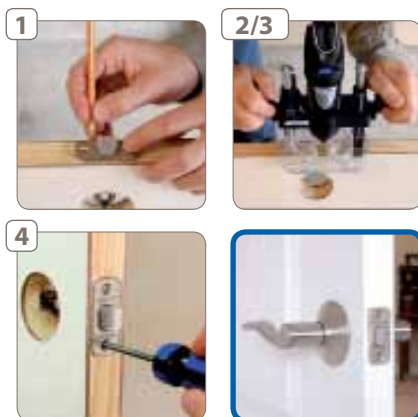
Монтиране на бртва

Необходими:

А инструменти	В консумативи	С приставки
Dremel 3000	● 650	Приставка за фрезозане Dremel (335)

Инструкции стъпка по стъпка

- 1) Плъзнете бравата в отвора ѝ и очертайте с молив контура на челната пластина. Свалете бравата.
- 2) Поставете върху мултифункционален инструмент Dremel фрезер 650 и приставка за фрезозане 335. Регулирайте дълбочината на рязане на приставката за фрезозане, според дебелината на челната пластина. Проверете дълбочината на рязане върху ненужно парче дърво. Дълбочината на изреза трябва да позволява на челната пластина да се монтира наравно с ръба на вратата.
- 3) С Dremel приставката за фрезозане изрежете дървото между начертаните с молив линии, за да изработите гнездото за челната пластина на бравата. Поставете бравата във вратата. Ако челната пластина на бравата е правоъгълна използвайте длето и чука, за да оформите ъглите на гнездото.
- 4) Маркирайте отворите за челната пластина и пробийте с диаметър по-малък от този на закрепващите винтовете. Затегнете с винтове челната пластина на място и продължете с монтирането на заключващия комплект.



ИНТЕРИОРНИ ПРОЕКТИ

Реставриране на стар дървен скрин

Необходими:

A инструменти | **B** консумативи

Новия Dremel 8200

● SC402	● 520
● 471S, 472S, 473S	● 423S
● 511S, 512S	

Други необходими материали

Шлифовъчно трупче	Пчелен восък
-------------------	--------------



Инструкции стъпка по стъпка

- 1) Първо шлифовайте целия скрин с шлифовъчно трупче.
- 2) След това шлифовайте всички повредени и надраскани части от дърво, като използвате Dremel 8200, EZ SpeedClic дорник (SC402) и EZ SpeedClic дискове за грубо, средно и фино полиране (511S и 512S). Алтернативно използвайте новите EZ SpeedClic четки за фино шлифоване на изящни форми (471S, 472S и 473S). За прецизно шлифоване и шлифоване под ъгъл 45° и 90° ще Ви помогне новата профилираща стойка Dremel.
- 3) След това нанесете няколко слоя пчелен восък върху естественото дърво за красив краен резултат.
- 4) За полиране на детайли използвайте Dremel 8200, EZ SpeedClic дорник (SC402) и EZ SpeedClic текстилен диск за полиране (423S).
- 5) Демонтирайте месинговите дръжки, отстранете повредите по повърхността им и полирайте като използвате Dremel 8200, EZ SpeedClic дорник и импрегниран полиращ диск (520).

Монтиране на рафтовете за чаши за вино в ниша

Необходими:

A инструменти | **B** консумативи | **C** приставки

Dremel 3000

● 150	Приставка под прав ъгъл Dremel (575)
-------	--------------------------------------

Други необходими материали

Стандартни винтове за дърво и дюбели	Материал за рафтове
--------------------------------------	---------------------



Инструкции стъпка по стъпка

- 1) Измерете нишата и отбележете местата за рафтовете в нишата.
- 2) Направете рамка от материала за рафтове, която да е подходяща за пространството и я закрепете към стената.
- 3) След това отрежете подходящи рафтове и като използвате Dremel 3000 с приставка под прав ъгъл и свредло, пробийте отвори за рафтоносачите.
- 4) Поставете рафтовете.

Реставрирайте огледало с Dremel

Необходими:

A инструменти	B консумативи	C приставки
---------------	---------------	-------------

Dremel 3000

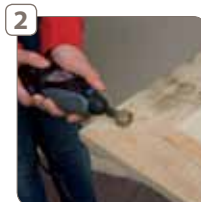
● SC511

-

Други необходими материали

Самозалепваща лента

Ножица



Инструкции стъпка по стъпка

- 1) Покрийте повърхността на огледалото близо до рамката със самозалепващата се лента. Подгответе се да шлифовате повредената от вода повърхност на рамката.
- 2) Шлифовайте изцапаната и повредена повърхност с Dremel 3000 и EZ SpeedClic дискове за полиране (грубо). Накрая шлифовайте останалата част от рамката.
- 3) Боядисайте с емулсия със светъл цвят или с много влажна четка, така че някои от линиите на дървото да прозират – или, ако предпочитате, боядисайте и след това шлифовайте, за да се получи техника плавеи (driftwood). Ако желаете, добавете прозрачен гланц или лак на водна основа накрая за запечатване на желания външен вид.

Изрязване на подов ламинат около тръба

Необходими:

A инструменти	B консумативи	C приставки
---------------	---------------	-------------

Dremel 3000

● 561

Универсален комплект за фрезозване Dremel (565)

Други необходими материали

Дървен ламинат



Инструкции стъпка по стъпка

- 1) Първо вземете Вашия дървен ламинат и измерете отвора за тръбата на радиатора.
- 2) Вземете Вашия Dremel 3000 и заедно с приставката универсален комплект за фрезозване на Dremel изрежете около тръбата на радиатора. След това изрежете два канала от двете страни на отвора и запазете парчето ламинат, за да го поставите обратно на място, когато ламинатът е вече под радиатора. Поставете обратно на място дървеното парче.

ПРОЕКТИ – ЗАНЯТИ И ПОДАРЪЦИ

Черна, сребърна, бяла и златна коледна украса на прозорец

Необходими:

A

инструменти

C

приставки

Dremel Hobby 7700
Пистолет за лепене
Glue Gun 930

Накрайник с диамантен
връх 7103
Прозрачно лепило 7 mm

Други необходими материали

Стъклени кръгове	Огледални кръгове с различни размери	Стъклени шушулки / ледени висулки
Гъвкава игла за нанизване	Шаблони снежинки	Няколко подобрани панделки от органза и сатен в черно, златно и сребърно



Инструкции стъпка по стъпка

- 1) Използвайте Dremel Hobby 7700 с поставен накрайник с диамантен връх 7103, гравирайте мотива със снежинката върху стъклен кръг и го поставете върху лист тъмна хартия, така че гравираният мотив да се вижда ясно.
- 2) Гравирайте снежинки върху огледалните кръгове като използвате Dremel Hobby 7700 с поставен накрайник с диамантен връх 7103.
- 3) Използвайте Вашия Dremel Hobby 7700 с накрайник с диамантен връх 7103, за да гравирате спирали и шарки върху декоративните стъклени висулки.
- 4) Преработете тънка панделка през отвора на стъклен кръг или висулка, после нанижете няколко мъниста между плоски мъниста (това са специфичен тип мъниста).

Стъклен свещник

Необходими:

A

инструменти

B

консумативи

C

приставки

Dremel Engraver
290

● 9924

-

Други необходими материали

Стъклена чаша (за предпочитане цветна или матирана)	Паус	Черен плат
---	------	------------



Инструкции стъпка по стъпка

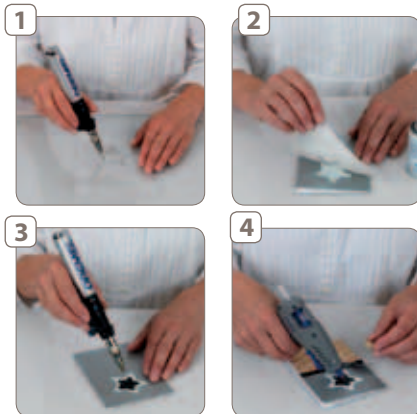
- 1) Най-напред Ви препоръчваме да използвате цветна или матирана стъклена чаша. Нарисувайте несложен мотив на хартия. Ние избрахме пеперуди, но мотивът листа или цветя ще свърши същата работа. Поставете рисунката в чашата и я закрепете на място с малко черен плат. Трябва да виждате ясно рисунката през стъклото.
- 2) Сега настройте инструмента за гравирание Dremel Engraver на 1-ва скорост. Дръжте инструмента под малък ъгъл, както държите молив и гравирайте стъклото по контура на рисунката. Не е необходимо да натискате, само допрете върха точно върху стъклото и го движете непрекъснато по контура. Когато свършите, отстранете хартията и поставете плата обратно в чашата. Това ще Ви помогне да видите някои пропуски в контура.
- 3) Запълнете мотива като гравирате успоредни линии разположени възможно най-близо една до друга. Работете търпеливо по този начин докато целият мотив се запълни и след това използвайте полиращата глава, за да получите добре оформен и професионален вид на гравюрата.

ПРОЕКТИ – ЗАНЯТИ И ПОДАРЪЦИ

Картички, етикети и опаковка за подаръци

Необходими:

A инструменти	B консумативи	
Dremel VersaTip - газав поялник		
Пистолет за лепене Dremel 930	-	
Други необходими материали		
Празни картички и пликовете	Декоративна и блестяща хартия	Спрей бои, металик
Спрей лепило с ниска лепкавост	Щифт за релефно шамповане	Прахове за релеф
Панделки с различни широчини	Пайети с форма на звезда и камъчета	Листове фолио Mylar



Инструкции стъпка по стъпка

- 1) Поставете листовите от фолио Mylar или ацетат с форма на звезда върху шаблона и я очертайте с перманентен маркер. Изрежете внимателно по очертаните линии с VersaTip с поставено ножче за горещо рязане.
- 2) Напърскайте леко едната страна на фолиото Mylar със спрея лепило, след това натиснете леко надолу върху самата картичка. Нанесете спрей боята.
- 3) Поставете шаблон на по-малка звезда върху боядисания със спрея мотив и използвайте щифта за релефно шамповане, за да я очертаете и запълнете в очертанието, за да нанесете слой течност за релеф. Поръсете прах за релеф върху мотива и отстранете излишния прах. Използвайте VersaTip с накрайник за горещ въздух, за да разтопите и съедините праха (настройка охлаждане).
- 4) Изрежете парче от декоративната хартия, за да покриете долната половина на лицевата страна на картичката и го залепете на място. Украсете картичката с панделки, както е показано. Накрая като използвате Dremel Glue Gun 930 залепете пайетата с форма на звезда и камъчето в центъра на звездния мотив.

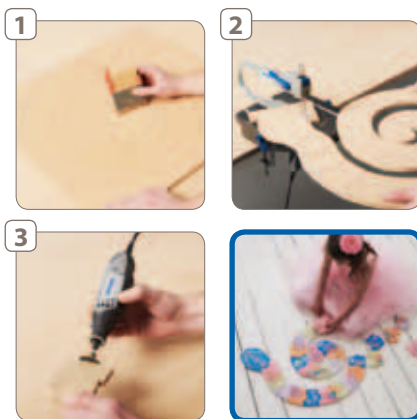
Игра змия - домино

Необходими:

A инструменти	B консумативи	C приставки
Dremel Moto-Saw	● MS51, MS52	-
Dremel 3000	● SC407, SC411	
Други необходими материали		
Армирана самозалепваща лента Два молива	Парче дърво 7,5 x 10 cm (ШхД)	9 mm MDF 55 cm x 50 cm

Инструкции стъпка по стъпка

- 1) Направете „водач за рисуване“. Това ще Ви позволи да очертаете две успоредни линии във формата на тялото на змията в рамките на 50 cm окръжност. За да направите водач за рисуване, изрежете парче от остатъчно дърво с широчина 7,5 cm и дължина 10 cm, като използвате Dremel® Moto-Saw. След това закрепете със самозалепваща лента по един молив за всеки край и начертайте свитото на кълбо тяло на змията в кръга. Направете главата и опашката, като ги нарисвате на ръка.
- 2) Измерете дължината на тялото на Вашата змия, без главата и опашката, с помощта на шивашки метър и я разделете на 26 еднакви части. След това нарисвайте взаимно свързаните очертания на доминото на всяка част, за да играят ролята на ориентир. Изрежете змията, като използвате Вашия Dremel Moto-Saw и ножа за грубо рязане на дърво MS51 като речете по линиите, които сте начертали от двете страни на тялото и около главата и опашката.
- 3) Сега изрежете сегментите на змията, следвайки начертаните линии включително съединителните елементи като използвате Вашия Dremel моторен трион и финия нож за рязане на дърво MS52.
- 4) Внимателно шлифовайте грубите ръбове като използвате Dremel 3000 с EZ SpeedClic шлифовъчни дискове SC411, само по ръбовете на змията. Не шлифовайте съединителните детайли, тъй като това ще доведе до лошо съвпадане на сегментите.
- 5) Нанесете по едно число на сегмент и декорирайте в цветове, харесвани от децата, създавайте собствен дизайн, включително илюстрации, за насърчаване на ангажираността.



ПРОЕКТИ – ЗАНАЯТИ И ПОДАРЪЦИ

Коледни чорапи от украсени гумени ботуши

Необходими:

A инструменти	C приставки
Пистолет за лепене Dremel 930	Прозрачни лепилни пръчки, сребристи блестящи лепилни пръчки 7 mm
Dremel VersaTip – газов поялник	Накрайник за горещ въздух

Други необходими материали

Кожена тъкан	Текстилни звезди	Камъчета за залепване с нагорещяване
Чифт излишни панталони в подходящ цвят	Ресни с нанизани мъниста	Ширит

Шарени гумени ботуши или обикновени в ярки цветове



Инструкции стъпка по стъпка

- Изрежете парче от джинси, което трябва да покриве горната част на ботуша. Използвайте пистолета за лепене, за да го залепите към ботуша.
- Нанесете линия прозрачно лепило около горния ръб на ботуша като използвате Dremel Glue Gun 930 и залепете 7cm широка лента от кожена тъкан около ботуша.
- Поставете сребриста блестяща лепилна пръчка на Dremel Glue Gun 930 и направете декоративни линии от лепило около ботуша от двете страни на ширита.
- Използвайте Dremel VersaTip с крайник за горещ въздух, нагласен на най-ниската си температурна настройка, за да поставите камъчета за залепване с нагорещяване от външната страна на всеки маншет.

Коледа със стил

Необходими:

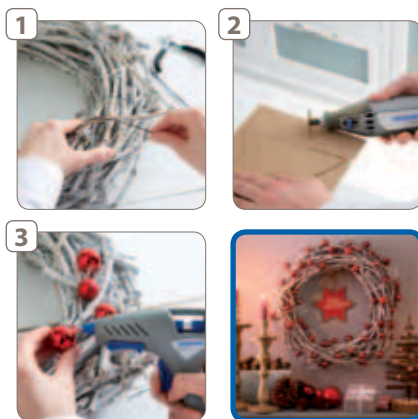
A инструменти	B консумативи	C приставки
Dremel 4200	● SC544 EZ SpeedClic диск за рязане на дърво	Комплект свредла за пробиване на дърво 636
Dremel Glue Gun 930 пистолет за лепене и лепилни пръчки GG02	● SC402 EZ SpeedClic дорник	

Други необходими материали

Тел за връзване	Талашит със средна плътност и дебелина 3 mm	Спрей за боядисване
Около 50 малки коледни топки	Пръчка бял коректор	Бели клони
Винкел	Панделка	Молив

Инструкции стъпка по стъпка

- Завържете клонките заедно в атрактивен венец и ги закрепете с тел на равни разстояния. Използвайте бели клони или боядисайте със спрей клоните в бяло, преди да ги завържете.
- Начертайте звезда върху дървен лист като използвате винкел и молив. След това използвайте Dremel 4200 с EZ SpeedClic диска за рязане на дърво SC544, за да отрежете триъгълник. Сменете диска със свредло за пробиване на дърво 6 mm и пробийте отвор между два остри върха на звездата. Накрая боядисайте спрей звездата.
- Използвайте Вашия пистолет за лепене Dremel Glue Gun и лепилни пръчки, за да поставите финалните акценти на декорацията на Вашия венец като залепите на равни разстояния малки коледни топки към него. След това закрепете панделка към звездата през отвора и я залепете върху венета, ако желаете можете също да добавите коледно послание върху звездата. Щом горещото лепило изстине, закачете венета със звездата. Проектът е готов.



ПРОЕКТИ – ЗАНЯТИ И ПОДАРЪЦИ

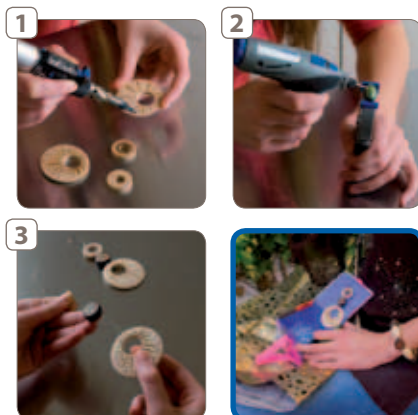
Дървени обици с мъниста

Необходими:

A инструменти	B консумативи	C приставки
Dremel VersaTip – газов поялник 2000	● 7134	Стеги Dremel (2500)
Мултифункционален инструмент Dremel		

Други необходими материали

Обикновени дървени мъниста с различни форми и размери	Сребърна корда за бижута
Закачалки за обици (по два за всеки чифт обици)	Ножица



Инструкции стъпка по стъпка

- 1) С газовия поялник VersaTip очертайте прави линии и точки върху дървените мъниста. Упражнете се върху резервни мъниста, като пробвате различни мотиви и идеи.
- 2) За да украсите оцветените мъниста, захванете ги в стегата Dremel, след това използвайте мултифункционален инструмент Dremel и накрайник с диамантен връх и натиснете внимателно с върха върху мънистото, за да направите малки точки.
- 3) Отрежете корда с дължина 30 cm (12") и я сгънете на по средата. Прекарайте я през мънистата, усучете я около закачалките на обиците и подрежете добре краищата.

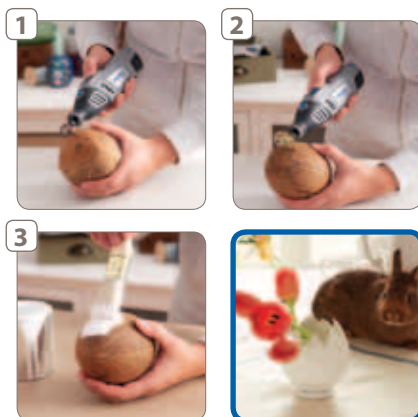
Проект Великденска ваза

Необходими:

A инструменти	B консумативи
Dremel 8100	● SC407 ● SC544

Други необходими материали

Кокосов орех	Бяла акрилна боя
Молив	Дървен пръстен (с диаметър припл. 5 cm)
Нож	



Инструкции стъпка по стъпка

- 1) Шлифовайте повърхността на кокосовия орех с шлифовъчна втулка SC407.
- 2) Очертайте с молив зигзагообразна шарка около горния край на кокосов орех. Използвайте диск за рязане SC544, за да изрежете по линията. (плодът на кокосовия орех може да се отстрани с нож, като го придвижите по ръба на кокосовия орех).
- 3) Нанесете бялата акрилна боя върху външната и вътрешната страна на черупката на кокосовия орех.
- 4) Обикновен дървен пръстен (също боядисан в бяло) ще поддържа вазата изправена. Добавете вода и цветя и Вашата ваза е готова.

СПИСЪК ПО НОМЕРА

Продукт	Опаковка	Каталожен номер
Инструменти:		
200 Series	200 Series 200-5	F0130200JA
290/Engraver	290/Engraver Hobby	F0130290JJ
	290/Engraver	F0130290JM
3000	3000 - 1/25	F0133000JA
	3000 - 15	F0133000JA
Пистолет за лепене 910	910 Glue Gun - пистолет за лепене при висока температура	F0130910JA
920 Hobby Glue Gun	920 Glue Gun - пистолет за лепене при ниска температура	F0130920JA
930 Hobby Glue Gun	930 Hobby Glue Gun - пистолет за лепене с две температурни настройки	F0130930JA
Пистолет за лепене 940	940 Glue Gun - голям пистолет за лепене при висока температура	F0130940JA
2000/VersaTip	2000/VersaTip	F0132000JA
	2000/VersaTip Hobby	F0132000KA
2200/VersaFlame	2200/VersaFlame	F0132200JA
4000	4000 - 1/45	F0134000JA
	4000 - 4/65	F0134000JD
4200	4200 - 4/75	F0134200JA
6800/TRIO	6800-2/9 TRIO	F0136800JA
7700	7700 7700-30	F0137700JA
	7700 Hobby	F0137700JD
8100	8100 - 1/15	F0138100JA
8200	8200 1/35	F0138200JA
	8200 2/45	F0138200JD
8300 Multi-Max	8300 Multi-Max	F0138300JA
9100 Fortiflex	9100 Fortiflex	F0139100JA
Multi-Max MM20	MM20 - 1/9	F013MM20JA
Multi-Max MM40	MM40 - 1/9	F013MM40JA
MS20/Moto-Saw	MS20 - 1/5	F013MS20JA
DSM20	DSM20 - 3/4	F013SM20JB
Приставки:		
Стеги Dremel 12 в опаковка	Стеги Dremel 12 в опаковка	2615000051
Workstation-работна станция (220)	Работна станция	26150220JB
Гъвкав вал (225)	Гъвкав вал	26150225PD
	Гъвкав вал (нов)	26150225JA
Стойка за окачване на инструмент (2222)	Стойка за окачване на Dremel инструмент	261522232
Маса за профилиране / фрезозване (231)	Маса за профилиране / фрезозване	2615023132
Приставка за фрезозване (335)	Приставка за фрезозване	26150335JA
Универсален комплект за рязане (565)	Универсален комплект за рязане	2615056534

Продукт	Опаковка	Каталожен номер
Комплект за рязане на фаянсови плочки (566)	Комплект за рязане на фаянсови плочки	2615056634
Комплект за отстраняване на вар от стени и подове (568)	Комплект за отстраняване на вар от стени и подове	2615056832
	Приставка за отстраняване на строителен разтвор	2615056870
Профилираща стойка	Профилираща стойка	26150576JA
Ръкохватка за прецизна работа	Ръкохватка за прецизна работа	26150577JA
Приставка минициркулар (670)	Приставка минициркулар	26150670JA
Приспособление за успоредно рязане и рязане по окръжност (678)	Приспособление за успоредно рязане и рязане по окръжност	26150678JA
Приставка за заточване на веригата за верижен трион (1453):	Приставка за заточване на веригата за верижен трион	26151453PA
Multi-Vise (2500)	Multi-Vise (Универсално мекгеме)	26152500JA
Лостови стеги (505)	Комплект лостови стеги	26152505JA
Стеги с храпов механизъм (515)	Комплект стеги с храпов механизъм	26152515JA
Стега с храпов механизъм (520)	Конс. стега с храпов механизъм	26152520JA
Работна масичка (2600)	Работна масичка	26152600JA
	Работна масичка Hobby	26152600KA
Fortiflex ръкохватка (910)	Fortiflex ръкохватка, малка	2615910100
	Fortiflex ръкохватка, голяма	2615910200
Подложка за лепене (GG40)	Подложка за лепене 20 mm x 20 mm	2615GG40JA
Универсален адаптер (MM300)	Универсален адаптер	2615M300JA
Multi-Flex (MM720)	Multi-Flex	2615M720JA
Водач дълбочина на рязане (MM810)	Водач дълбочина на рязане	2615M810JA
Консумативи:		
Малък накрайник за гравирание (105)	Малък накрайник за гравирание, комплект	26150105JA
Малък накрайник за гравирание (106)	Малък накрайник за гравирание, комплект	26150106JA
Малък накрайник за гравирание (107)	Малък накрайник за гравирание, комплект	26150107JA
Малък накрайник за гравирание (108)	Малък накрайник за гравирание, комплект	26150108JA
Малък накрайник за гравирание (110)	Малък накрайник за гравирание, комплект	26150110JA
Малък накрайник за гравирание (111)	Малък накрайник за гравирание, комплект	26150111JA
Малък накрайник за гравирание (113)	Малък накрайник за гравирание, комплект	26150113JA
Високоскоростен фрезер (114)	Високоскоростен фрезер, комплект	26150114JA
Високоскоростен фрезер (115)	Високоскоростен фрезер, комплект	26150115JA
Високоскоростен фрезер (117)	Високоскоростен фрезер, комплект	26150117JA
Високоскоростен фрезер (118)	Високоскоростен фрезер, комплект	26150118JA
Високоскоростен фрезер (125)	Високоскоростен фрезер, комплект	26150125JA
Високоскоростен фрезер (134)	Високоскоростен фрезер, комплект	26150134JA

СПИСЪК ПО НОМЕРА

Продукт	Опаковка	Каталожен номер
Висококоростен фрезер (144)	Висококоростен фрезер, комплект	26150144JA
Висококоростен фрезер (192)	Висококоростен фрезер, комплект	26150192JA
Висококоростен фрезер (193)	Висококоростен фрезер, комплект	26150193JA
Висококоростен фрезер (194)	Висококоростен фрезер, комплект	26150194JA
Висококоростен фрезер (196)	Висококоростен фрезер, комплект	26150196JA
Висококоростен фрезер (199)	Висококоростен фрезер, комплект	26150199JA
VersaTIP найрайници за запояване (201)	VersaTIP найрайници за запояване, комплект	26150201JA
VersaTIP ножче за рязане (202)	VersaTIP ножче за рязане, комплект	26150202JA
VersaTIP ножче за профилиране (203)	VersaTIP ножче за профилиране, комплект	26150203JA
Дорник (401)	Дорник, комплект	26150401JA
Четка с естествен косъм (403)	Четка с естествен косъм, единична опаковка	2615040332
Четка с естествен косъм (404)	Четка с естествен косъм, единична опаковка	2615040432
Четка с естествен косъм (405)	Четка с естествен косъм, комплект	26150405JA
Шлифовъчна втулка и дорник 13 mm (407)	Шлифовъчна втулка и дорник 13 mm, единична опаковка	2615040732
Шлифовъчна втулка и дорник 13 mm (408)	Шлифовъчна втулка 13 mm зърнестост 60, комплект	2615040732
H.D. Emery диск за рязане (409)	H.D. Emery диск за рязане, комплект (36 бр.)	2615040932
Полиращ диск (414)	Полиращ диск, комплект	2615041432
H.D. Emery диск за рязане (420)	H.D. Emery диск за рязане, комплект (20 бр.)	2615042032
Полираща паста (421)	Полираща паста, единична опаковка	2615042132
Накрайник за полиране (422)	Накрайник за полиране, комплект	26150422JA
Полиращ диск Emery Imp (425)	Полиращ диск Emery Imp, комплект	26150425JA
Подсилен с фибростъкло диск за рязане (426)	Подсилен с фибростъкло диск за рязане, комплект	2615042632
Четка от въглеродна стомана (428)	Четка от въглеродна стомана, единична опаковка	2615042832
Полиращ диск (429)	Полиращ диск, комплект	26150429JA
Шлифовъчна втулка и дорник 6,4 mm (430)	Шлифовъчна втулка и дорник 6,4 mm, комплект	26150430JA
Шлифовъчна втулка и дорник 6,4 mm (432)	Шлифовъчна втулка 13 mm зърнестост 120, комплект	26150430JA
Шлифовъчна втулка и дорник 6,4 mm (438)	Шлифовъчна втулка 6,4 mm зърнестост 120, комплект	26150430JA
Четка от въглеродна стомана (442)	Четка от въглеродна стомана, единична опаковка	2615044232
Четка от въглеродна стомана (443)	Четка от въглеродна стомана, комплект	26150443JA
Камък за заточване на веригите за верижен трион (453)	Камък за заточване на веригите за верижен трион, комплект (3 бр.)	26150453JA
Камък за заточване на веригите за верижен трион (454)	Камък за заточване на веригите за верижен трион, комплект (3 бр.)	26150454JA
Камък за заточване на веригите за верижен трион (455)	Камък за заточване на веригите за верижен трион, комплект (3 бр.)	26150455JA
Камък за заточване на веригите за верижен трион (457)	Камък за заточване на веригите за верижен трион, комплект (3 бр.)	26150457JA
Гумен полиращ найрайник (462)	Гумен полиращ найрайник, комплект	26150462JA

Продукт	Опаковка	Каталожен номер
Ламелен шлифовъчен диск (502)	Ламелен шлифовъчен диск, единична опаковка	2615050232
Ламелен шлифовъчен диск (504)	Ламелен шлифовъчен диск, единична опаковка	2615050432
Абразивен найрайник (516)	Абразивен найрайник - с форма на курушом	2615051632
Импреггиран полиращ шифт (520)	Импреггиран полиращ шифт, единична опаковка	2615052065
Четка от неръждаема стомана (530)	Четка от неръждаема стомана, единична опаковка	2615053032
Четка от неръждаема стомана (531)	Четка от неръждаема стомана, единична опаковка	2615053132
Четка от неръждаема стомана (532)	Четка от неръждаема стомана, комплект	26150532JA
Месингова четка (535)	Месингова четка, единична опаковка	2615053532
Месингова четка (536)	Месингова четка, единична опаковка	2615053632
Месингова четка (537)	Месингова четка, комплект	26150537JA
Високоэффективна шлифовъчна четка (538)	Шлифовъчна четка, единична опаковка	26150538JA
Диск за рязане (540)	Диск за рязане, комплект	2615054032
Режещ / профилиращ диск (542)	Режещ / профилиращ диск, единична опаковка	2615054265
Диск за надлъжно/напречно рязане, минциркулар (546)	Диск за надлъжно/напречно рязане, минциркулар, комплект	26150546JB
Универсален найрайник за рязане (561)	Универсален найрайник за рязане, комплект	26150561JA
Накрайник за рязане на плочки (562)	Накрайник за рязане на плочки, единична опаковка	2615056232
Накрайник за отстраняване на строителен разтвор (569)	Накрайник за отстраняване на строителен разтвор, единична опаковка	2615056932
Накрайник за отстраняване на строителен разтвор (570)	Накрайник за отстраняване на строителен разтвор, единична опаковка	2615057032
Фрезер (612)	Фрезер, единична опаковка	2615061232
Фрезер (615)	Фрезер, единична опаковка	2615061532
Комплект свердела за пробиване на дърво HSS, 7 бр. (628)	Комплект свердела за пробиване на дърво HSS, 7 бр.	2615062832
Комплект свердела за пробиване на дърво, 4 бр. (636)	Комплект свердела за пробиване на дърво, 4 бр.	26150636JA
Фрезер (640)	Фрезер, единична опаковка	2615064032
Фрезер (650)	Фрезер, единична опаковка	2615065032
Фрезер (652)	Фрезер, единична опаковка	2615065232
Фрезер (654)	Фрезер, единична опаковка	2615065432
Фрезер (655)	Фрезер, единична опаковка	2615065532
Свердел за пробиване в стъкло (662)	Свердел за пробиване в стъкло 3,2 mm, единична опаковка	26150662JA
Свердел за пробиване в стъкло (663)	Свердел за пробиване в стъкло 6,4 mm, единична опаковка	26150663JA
Комплект за почистване/полиране (684)	Комплект за почистване / полиране (684)	26150684JA
Универсален комплект (687)	Универсален комплект	26150687JA
Комплект за рязане (688)	Универсален комплект	26150688JA
Универсален комплект консумативи от 100 части (720)	Универсален комплект консумативи от 100 части	26150720JA
Универсален комплект консумативи от 135 части (721)	Универсален комплект консумативи от 135 части	26150721JA

СПИСЪК ПО НОМЕРА

Продукт	Опаковка	Каталожен номер
Универсален комплект консумативи от 165 части (722)	Универсален комплект консумативи от 165 части	26150722JA
Комплект консумативи за обработка на дърво 2/80 (730)	Комплект консумативи за обработка на дърво 2/80	26150730JA
Комплект консумативи за рязане и грубо шлифване 2/38 (731)	Комплект консумативи за рязане и грубо шлифване 2/38	26150731JA
10,8 V литиево-йонна батерия (855)	10,8 V литиево-йонна батерия, единична опаковка	26150855JD
Шлифовъчен камък от алуминиев оксид (932)	Шлифовъчен камък от алуминиев оксид, комплект	26150932JA
Шлифовъчен камък от алуминиев оксид (952)	Шлифовъчен камък от алуминиев оксид, комплект	26150952JA
Шлифовъчен камък от алуминиев оксид (953)	Шлифовъчен камък от алуминиев оксид, комплект	26150953JA
Шлифовъчен камък от алуминиев оксид (997)	Шлифовъчен камък от алуминиев оксид, комплект	26150997JA
Затягаща цапга комплект (4485)	Затягаща цапга комплект	2615448532
Мултифункционален патронник (4486)	Мултифункционален патронник, единична опаковка	2615448632
Накрайник с диамантен връх (7103)	Накрайник с диамантен връх, комплект	26157103JA
Накрайник с диамантен връх (7105)	Накрайник с диамантен връх, комплект	26157105JA
Накрайник с диамантен връх (7122)	Накрайник с диамантен връх, комплект	26157122JA
Накрайник с диамантен връх (7134)	Накрайник с диамантен връх, комплект	26157134JA
Накрайник с диамантен връх (7144)	Накрайник с диамантен връх, комплект	26157144JA
Шлифовъчен камък от алуминиев оксид (8153)	Шлифовъчен камък от алуминиев оксид, комплект	26158153JA
Шлифовъчен камък от алуминиев оксид (8193)	Шлифовъчен камък от алуминиев оксид, комплект	26158193JA
Шлифовъчен камък от алуминиев оксид (8215)	Шлифовъчен камък от алуминиев оксид, единична опаковка	26158215JA
Накрайник с цилиндричен връх от волфрамов карбид (9901)	Накрайник с цилиндричен връх от волфрамов карбид, единична опаковка	2615990132
Накрайник с остър връх от волфрамов карбид (9903)	Накрайник с остър връх от волфрамов карбид, единична опаковка	2615990332
Накрайник със сферичен връх от волфрамов карбид (9905)	Накрайник със сферичен връх от волфрамов карбид, единична опаковка	2615990532
Накрайник с копиевиден връх от волфрамов карбид (9910)	Накрайник с копиевиден връх от волфрамов карбид, единична опаковка	2615991032
Накрайник с лийцевиден връх от волфрамов карбид (9911)	Накрайник с лийцевиден връх от волфрамов карбид, единична опаковка	2615991132
Карбиден накрайник за гравирание (9924)	Карбиден накрайник за гравирание, комплект	26159924JA
Диамантен накрайник за гравирание (9929)	Диамантен накрайник за гравирание, единична опаковка	26159929JA
Назъбен накрайник с копиевиден връх от волфрамов карбид (9931)	Назъбен накрайник с копиевиден връх от волфрамов карбид, единична опаковка	2615993132
Назъбен накрайник с конусен връх от волфрамов карбид (9934)	Назъбен накрайник с конусен връх от волфрамов карбид, единична опаковка	2615993432
Назъбен накрайник с формата на диск от волфрамов карбид (9936)	Назъбен накрайник с формата на диск от волфрамов карбид, единична опаковка	2615993632
Шлифовъчен камък от силициев карбид (83322)	Шлифовъчен камък от силициев карбид, комплект	26153322JA
Шлифовъчен камък от силициев карбид (84922)	Шлифовъчен камък от силициев карбид, комплект	26154922JA
Шлифовъчен камък от силициев карбид (85422)	Шлифовъчен камък от силициев карбид, единична опаковка	2615542232
Шлифовъчен камък от силициев карбид (85602)	Шлифовъчен камък от силициев карбид, комплект	26155602JA
Лепилни пръчки (GG01)	Универсални лепилни пръчки за висока температура 7 mm	2615GG01JA
Лепилни пръчки (GG02)	Универсални лепилни пръчки за ниска температура 7 mm	2615GG02JA
Лепилни пръчки (GG03)	Лепилни пръчки за дърво 7 mm	2615GG03JA
Лепилни пръчки (GG04)	Бестящи лепилни пръчки 7 mm	2615GG04JA
Лепилни пръчки (GG05)	Цветни лепилни пръчки 7 mm	2615GG05JA
Лепилни пръчки (GG11)	Универсални лепилни пръчки за висока температура 11/12 mm	2615GG11JA
Лепилни пръчки (GG13)	Лепилни пръчки за дърво 11/12 mm	2615GG13JA
Предпазни очила (SG4)	Предпазни очила, единична опаковка	261505G4JA

Продукт	Опаковка	Каталожен номер
SC консумативи:		
Текстилен диск за полиране SC (4235)	Текстилен диск за полиране, единична опаковка	26155423JA
Четка за фино шлифване SC (4715)	Четка за фино шлифване SC, единична опаковка	26155471JA
Четка за фино шлифване SC (4725)	Четка за фино шлифване SC, единична опаковка	26155472JA
Четка за фино шлифване SC (4735)	Четка за фино шлифване SC, единична опаковка	26155473JA
Дискове за полиране SC (5115)	Четки за полиране SC, комплект	26155511JA
Дискове за полиране SC (5125)	Четки за полиране SC, комплект	26155512JA
Стартов комплект SC 38 mm (SC406)	Стартов комплект SC 38 mm, комплект	26155406JC
Тънки дискове за рязане SC 38 mm (SC409)	Тънки дискове за рязане SC 38 mm, комплект	26155409JB
Дискове за рязане на метал SC 38 mm (SC456)	Дискове за рязане на метал SC 38 mm, комплект	26155456JC
Дискове за рязане на метал SC 38 mm, по-голяма опаковка (SC456B)	Дискове за рязане на метал SC 38 mm, по-голяма опаковка (12 бр.)	26155456JD
Дискове за рязане на пластмаса SC (SC476)	Дискове за рязане на пластмаса SC, комплект	26155476JB
Режач / профилиращ диск SC (SC544)	Режач / профилиращ диск SC, единична опаковка	26155544JB
Диамантен диск за рязане SC (SC545)	Диамантен диск за рязане SC, единична опаковка	26155545JB
Диск за грубо шлифване SC (SC541)	Диск за грубо шлифване SC, комплект	26155541JA
TRIO консумативи:		
Дорник за шлифване (T407)	Дорник за шлифване, зърн. 60	2615T407JA
Шлифовъчна втулка (T408)	Шлифовъчна втулка, зърн. 60	2615T408JA
Шлифовъчна втулка (T432)	Шлифовъчна втулка, зърн. 120	2615T432JA
Накрайник за чертане (T560)	Накрайник за чертане	2615T560JA
Фрезер за рязане на плочки (T562)	Фрезер за рязане на плочки	2615T562JA
Накрайник за рязане на ламарина (T563)	Карбиден накрайник за рязане на ламарина	2615T563JA
Фрезер за закръгляване (T615)	Фрезер за закръгляване	2615T615JA
Фрезер за фаски (T618)	Фрезер за фаски	2615T618JA
Фрезер за канали (T654)	Фрезер за канали	2615T654JA
Multi-Max консумативи:		
Шлифовъчна плоча със захващане тип „Велкро“ (MM14)	Шлифовъчна плоча със захващане тип „Велкро“	2615M014JA
Шурка за дърво (MM70W)	Шурка за дърво (P60, P120, P240)	2615M70WJA
Шурка за боя (MM70P)	Шурка за боя (P80, P120, P240)	2615M70PJA
Потопяемо ножче за дърво и метал (MM422)	Потопяемо ножче за дърво и метал	2615M422JA
Потопяемо ножче за дърво (MM470)	Потопяемо ножче за дърво	2615M470JA
10 mm потопяемо ножче (MM411)	10 mm потопяемо ножче	2615M411JA
Ножче за трион за дърво и гипскартон (MM450)	Ножче за трион за дърво и гипскартон	2615M450JA
Ножче за отстраняване на строителен разтвор (MM501)	Ножче за отстраняване на строителен разтвор	2615M720JA
Диамантена шурка (MM900)	Диамантена шурка, зърнестост 60	2615M900JA
Твърд шабер (MM600)	Твърд шабер	2615M600JA
Комплект спирални режачи ножчета (MM721)	Спирални режачи ножчета, опаковка 3 бр.	2615M721JA
Комплект плоски режачи ножчета за дърво (MM722)	Плоски режачи ножчета за дърво, опаковка 3 бр.	2615M722JA



*Dremel Europe:
Konijnenberg 60
48 25 BD - Breda
The Netherlands*

www.dremel.com

DREMEL[®]
BIG ON DETAIL