

**КРАТКИЙ  
КУРС**

**DREMEL®**  
BIG ON DETAIL

# СОДЕРЖАНИЕ

НАЧИНАЕМ РАБОТУ С DREMEL	3
СИСТЕМА MULTITOOL (МНОГОФУНКЦИОНАЛЬНЫЙ ИНСТРУМЕНТ)	4
ИНФОРМАЦИЯ О СИСТЕМЕ MULTITOOL	5
СХЕМА МНОГОФУНКЦИОНАЛЬНОГО ИНСТРУМЕНТА	8
НАСАДКИ ДЛЯ МНОГОФУНКЦИОНАЛЬНОГО ИНСТРУМЕНТА	10
УКАЗАТЕЛЬ НАСАДОК ДЛЯ МНОГОФУНКЦИОНАЛЬНОГО ИНСТРУМЕНТА	18
НАБОРЫ НАСАДОК ДЛЯ МНОГОФУНКЦИОНАЛЬНОГО ИНСТРУМЕНТА	20
ПРИСТАВКИ ДЛЯ МНОГОФУНКЦИОНАЛЬНОГО ИНСТРУМЕНТА	21
КОМПАКТНЫЕ ИНСТРУМЕНТЫ	26
СОВЕТЫ И РЕКОМЕНДАЦИИ	30
ЛИНИЯ ИНСТРУМЕНТОВ ДЛЯ ХОББИ	33
ПРОЕКТЫ	35
ПРОЕКТЫ — ДЛЯ САДА	36
ПРОЕКТЫ — В ДОМЕ	38
ПОДЕЛКИ — ПОДАРОЧНЫЕ ВАРИАНТЫ	42
ИНДЕКС ПО НОМЕРАМ	46

# НАЧИНАЕМ РАБОТУ С DREMEL®

Краткое руководство Dremel® предназначено для ознакомления с системой инструментов, насадок и приставок Dremel.

Краткое руководство расскажет вам, как правильно начать пользоваться инструментом, здесь вы найдете полезную информацию о компонентах, входящих в комплект поставки.

Затем мы покажем вам вдохновляющие поделки. И начинающие, и эксперты по достоинству оценят раздел “Поделки” с подробными инструкциями к поделкам, которые вы сможете изготовить с вашими инструментами Dremel. Он включает поделки для дома и сада, а также креативные поделки и демонстрирует, что можно улучшить дома и в саду, а также как сделать подарки своими руками.

Итак, прочитайте данное руководство. Вы откроете для себя мир Dremel: количество поделок, которые вы можете изготовить с помощью инструментов Dremel, поистине безгранично.



# СИСТЕМА MULTITOOL (МНОГОФУНКЦИОНАЛЬНЫЙ ИНСТРУМЕНТ)

Как изобретатель одного из самых ценных инструментов в мире, Dremel долго работал над повышением ценности своего инструмента, разрабатывая приставки и насадки, легко дополняющие и изменяющие его функции. Высокоскоростной многофункциональный инструмент Dremel — это целая система функциональных опций на базе одного инструмента.

Эта система делает инструмент многофункциональным, универсальным и простым в эксплуатации.

Насадки Dremel имеют цветовую маркировку по категориям использования, чтобы пользователю и персоналу магазинов было проще найти необходимую. Система Dremel Multitool состоит из следующих продуктов:

**A**

## Инструмент

Многофункциональный инструмент Dremel в сочетании с нужными насадками позволит достичь идеального результата во всех областях применения. Его регулируемая скорость позволяет вырезать, гравировать, фрезеровать, затачивать, чистить, полировать, резать и шлифовать все виды материалов.

**B**

## Насадки

Dremel предлагает широкий спектр высококачественных насадок для различных областей применения. Они имеют цветовую маркировку, чтобы их было проще выбрать для конкретной задачи

**C**

## Приставки

В линейке Dremel имеется множество разных приставок, обеспечивающих универсальность вашего многофункционального инструмента Dremel.



# ИНФОРМАЦИЯ О СИСТЕМЕ MULTITOOL

A

## ПРОВОДНОЙ



**DREMEL 200I**



**DREMEL 4000**



**DREMEL 3000**



**DREMEL 4200**

## БЕСПРОВОДНОЙ



**DREMEL 7700**



**DREMEL 8100**



**DREMEL 8200**

# ИНФОРМАЦИЯ О СИСТЕМЕ MULTITOOL

Dremel предлагает большой ассортимент высокоскоростных как проводных, так и беспроводных многофункциональных инструментов. Каждый из этих инструментов имеет свои особенности, делающие его уникальным в своем классе. Dremel разрабатывал каждый инструмент в соответствии с высочайшими стандартами качества, чтобы доставить вам радость и повысить комфорт в работе.

A

## Dremel® 200 series

- Две скорости: 15 000 и 35 000 об/мин.
- Номинальная мощность 125 Вт.
- Напряжение: 230-240 В.
- Масса: 0,55 кг.
- Крючок для подвешивания.

*Dremel 200 series: простота и удобство, идеальный многофункциональный инструмент для начала работы с Dremel.*



**DREMEL 200**

## Dremel® 3000

- Регулировка скорости от 10 000 до 33 000 об/мин.
- 130 Вт.
- Блокировка цангового зажима.
- Инновационный наконечник EZ Twist.
- Встроенный крючок для подвешивания.
- Мягкая рукоятка.

*Dremel 3000: отличное качество по доступной цене.*



**DREMEL 3000**

## Dremel® 4000

- Регулировка скорости от 5000 до 35 000 об/мин.
- Двигатель мощностью 175 Вт.
- Бесступенчатый регулятор оборотов для максимальной точности.
- Отдельный выключатель со встроенной функцией блокировки цангового зажима.
- 2 разных наконечника, рукоятка с мягкой накладкой.

*Dremel 4000: максимальная эффективность во всех областях.*



**DREMEL 4000**

## Dremel® 4200

- EZ Change: новейшая система для простой и быстрой смены насадок.
- Двигатель мощностью 175 Вт.
- Константная электроника для повышения крутящего момента и производительности.
- Бесступенчатый регулятор скорости (5000 - 33 000 об/мин) для максимальной точности.
- Рукоятка с мягкой накладкой для комфортной работы.
- Отдельный выключатель для простоты использования.

*Dremel 4200: современные технологии и максимальная производительность.*



**DREMEL 4200**

# ИНФОРМАЦИЯ О СИСТЕМЕ MULTITOOL

A

## Dremel® 7700

- Две скорости: 10 000 и 20 000 об/мин.
- Никель-кадмиевый аккумулятор 7,2 В.
- Компактная и легкая конструкция.
- Заменяемый аккумулятор.



*Dremel 7700: легко использовать в любом месте и с любыми материалами.*

**DREMEL 7700**

## Dremel® 8100

- 7,2 В, регулировка скорости от 5000 до 30 000 об/мин.
- Инновационный наконечник EZ Twist.
- Рукоятка с мягкой накладкой для снижения вибрации.
- Быстрая зарядка за 1 час в быстрозарядном устройстве.



*Dremel 8100: самый удобный и простой в эксплуатации беспроводной многофункциональный инструмент.*

**DREMEL 8100**

## Dremel® 8200

- 10,8 В, регулировка скорости от 5000 до 30 000 об/мин.
- 1,5 Ач, 16,2 Втч.
- Рукоятка с мягкой накладкой под любой захват.
- Отдельный выключатель со встроенной функцией блокировки цангового зажима.
- Заменяемый аккумулятор.



*Dremel 8200: самый мощный беспроводной многофункциональный инструмент.*

**DREMEL 8200**





# СХЕМА МНОГОФУНКЦИОНАЛЬНОГО ИНСТРУМЕНТА

## 1. Хвостовик насадки

Часть насадки Dremel, вставляемая в инструмент. Диаметр большинства хвостовиков у насадок Dremel равен 3,2 мм. Другие размеры - 2,4 мм, 1,6 мм и 0,8 мм.

## 2. Цанговая гайка

При затягивании цанговой гайки пальцы цанги уходят внутрь, надежно зажимая хвостовики насадок. Избегайте перетяжки цанговой гайки.

## 3. Цанга

Цанги идеально фиксируют насадки в многофункциональном инструменте. Даже на высоких оборотах и при максимальном давлении цанги надежно держат хвостовики. Цанга находится под гайкой внутри вала инструмента.

## 4. Патрон MultiChuck

Позволяет менять насадки без использования цанги. Работает с проводными и беспроводными высокоскоростными многофункциональными инструментами Dremel и всеми приставками, кроме приставок для фрезерования, резки с направляющей, удаления заусенцев, заточки цепных пил и заточки ножей газонокосилок.

## 5. Вал

Вращающаяся часть многофункционального инструмента Dremel, куда вставляется цанга. Вал имеет резьбу для цанговой гайки или патрона MultiChuck.

A

### Зажим насадки в инструменте с помощью цанги и цанговой гайки

1. Ваш инструмент оснащается цангой 3,2 мм и цанговой гайкой.
2. Теперь определите диаметр хвостовика насадки.
3. Выберите цангу, подходящую к диаметру хвостовика насадки.
4. Нажмите кнопку блокировки хвостовика.
5. Ослабьте и открутите цанговую гайку.
6. Вставьте цангу нужного размера.
7. Наверните, не затягивая, гайку.
8. Вставьте хвостовик насадки.
9. Затяните гайку.



# СХЕМА МНОГОФУНКЦИОНАЛЬНОГО ИНСТРУМЕНТА

A

## 8. Гаечный ключ

Для ослабления и затяжки цанговой гайки. Также используется в качестве отвертки для держателя #402.



## 7. Кнопка блокировки хвостовика

Предотвращает прокручивание хвостовика, что помогает при ослаблении и снятии цанговой гайки или патрона MultiChuck.

## 6. Колпачок корпуса

Откручивается от многофункционального инструмента для получения доступа к резьбе для крепления приставок Dremel.

## 11. Ушко

Проволочное ушко для подвешивания инструмента.



## 10. Воздушные каналы

Для охлаждения электродвигателя необходим адекватный воздушный поток. При использовании инструмента не закрывайте воздушные каналы.

## 9. Выключатель и регулятор скорости

Включает и выключает инструмент, позволяет установить необходимую скорость. У некоторых инструментов выключатель расположен отдельно.



Смена насадок с помощью ключа

Dremel 200 – series  
Dremel 7700



Наконечник EZ Twist, ключ не требуется

Dremel 8200  
Dremel 4000  
Dremel 8100  
Dremel 3000  
Новый EZ Twist

## Зажим насадки в инструменте с помощью патрона MultiChuck

1. Ваш инструмент оснащается цангой 3,2 мм и цанговой гайкой.
2. Нажмите кнопку блокировки хвостовика.
3. Ослабьте и снимите цангу и цанговую гайку.
4. Наверните патрон MultiChuck на вал инструмента, удерживая нажатой кнопку блокировки вала.
5. Когда зажимы начнут смыкаться, вставьте в патрон хвостовик насадки.

## Dremel EZ Change

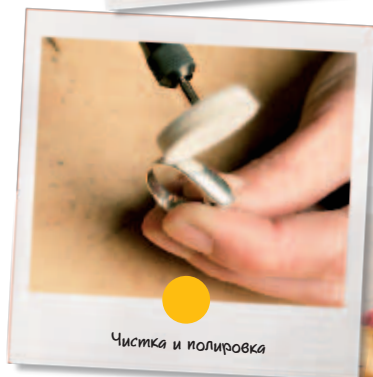
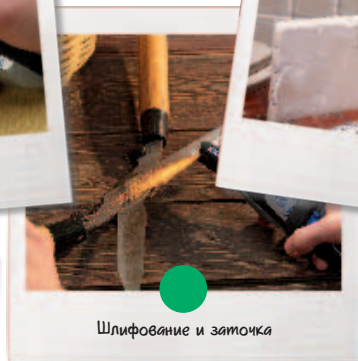
Совершенно новая система смены насадок для Dremel 4200 — EZ Change. Для смены насадок просто оттяните вниз рычаги с каждой стороны, вставьте насадку и отпустите рычаги! Не нужны ни ключ, ни кнопка блокировки, ни затягивание!



# НАСАДКИ ДЛЯ МНОГОФУНКЦИОНАЛЬНОГО ИНСТРУМЕНТА

Чтобы добиться максимально эффективных результатов, вам понадобятся высококачественные насадки. Dremel разработал целую линейку насадок для самых различных областей применения. Чтобы помочь вам выбрать нужные насадки, Dremel использует систему цветовой маркировки, где каждый цвет представляет конкретную область применения. Эта система поможет вам выбрать из всего ассортимента именно то, что нужно. С какими бы вы материалами не работали — Dremel всегда предложит оптимальное решение.

**B**



Резьба / Гравировка / Фрезерование

Шлифование / Заточка

Чистка / Полировка

Резка

Абразивная обработка

Цанги / Держатели / Разное

# НАСАДКИ ДЛЯ МНОГОФУНКЦИОНАЛЬНОГО ИНСТРУМЕНТА

Dremel, изобретатель многофункционального инструмента (Multitool), представляет систему Dremel EZ SpeedClic. Новая разработка, позволяющая быстро и просто заменить насадки. Благодаря запатентованной конструкции круга Dremel нашел способ смены насадок в 3 простых приема — потянуть, защелкнуть, повернуть — без каких-либо инструментов.

**DREMEL** EZ  
**SpeedClic**



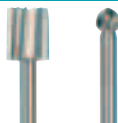
Обзор всего ассортимента принадлежностей EZ SpeedClic:



# НАСАДКИ ДЛЯ МНОГОФУНКЦИОНАЛЬНОГО ИНСТРУМЕНТА

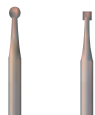
**Насадки для резьбы и гравировки** Насадки для резьбы и гравировки — самая большая категория насадок Dremel. Их острота и износостойкость обеспечивают длительный срок службы при грамотной эксплуатации.

**Насадки для фрезерования** используются для окантовки изделий из дерева и прорезания канавок в них, а также изготовления таких изделий, как буквы, знаки и рамки для фото и рисунков. Их следует всегда использовать с приставкой для фрезерования или столиком для фрезерования.



## Высокоскоростные стальные насадки

Можно использовать для фасонирования, вырезания полостей, канавок, пазов, и зенковки конических отверстий в мягком металле, пластмассе и дереве.



## Гравировальные резцы

Высококачественные резцы для тонкой гравировки, резьбы, фрезерования дерева, стекловолокна, пластмассы и мягких металлов (хвостовик 3,2 мм).



## Резцы со структурированными зубьями с покрытием из карбида вольфрама

Быстрорежущие острые зубья для обеспечения большого снятия материала. Для работы со стекловолокном, деревом, пластмассой, эпоксидным клеем, резиной, ламинатом, ДСП, мягкими металлами и керамической настенной плиткой.



## Насадки с алмазным покрытием

Для тонкой работы, гравировки, резьбы, финишной отделки. Используется для дерева, нефрита, керамики, стекла, закаленной стали, полудрагоценных камней и прочих твердых материалов. Наконечники покрыты частичками алмазов (хвостовик 3,2 мм).



## Резцы с покрытием из карбида вольфрама

Используются для фасонирования, шлифования и снятия материала. Для работы с закаленной и нержавеющей сталью, чугуном, цветными металлами, обожженной керамикой, пластмассой, твердой древесиной и другими твердыми материалами.



## Фрезерование



### Управляемые фрезы

Предназначены для работы только с кромками деревянных изделий. Можно использовать для создания декоративных кромок на различных деревянных изделиях.



### Прямые фрезы

Прямые фрезы внизу плоские, и их можно использовать для фрезерования к центру или внутрь деревянной заготовки. Их также можно использовать для вырезания прямоугольных канавок и выравнивания углубленных участков.



### Прочие декоративные фрезы

Можно использовать для вырезания канавок, резьбы, вырезания букв и прочих декоративных форм.



### Пазовая фреза для замков

Используйте эту фрезу для фрезерования монтажных пазов в деревянных изделиях.

# НАСАДКИ ДЛЯ МНОГОФУНКЦИОНАЛЬНОГО ИНСТРУМЕНТА

**Шлифование и заточка** Насадки этой категории имеют множество практических областей применения для домашних мастеров. Помимо прочего это заточка ножей газонокосилок, лодочных пропеллеров и зубьев цепных пил. Они также могут снимать заусенцы, сглаживать, шлифовать и чистить множество материалов дома и в саду.



## Шлифовальные камни с покрытием из карбида кремния

Рассчитаны на эффективную работу по камню, стеклу, керамике, фарфору и цветным металлам.



## Шлифовальные камни с покрытием из оксида алюминия

Используются при обработке металлов, отливок, сварных соединений, заклепок и пораженных коррозией мест. Идеальны для заточки, удаления заусенцев, а также для выполнения шлифовальных работ по большинству материалов.

**DREMEL EZ**  
**SpeedClic**



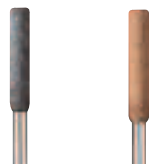
## Шлифовальный круг Dremel EZ SpeedClic SC541

Шлифовальный круг Dremel SC541 идеально подойдет для обтачивания и удаления заусенцев у всех типов металлов. Система EZ SpeedClic позволяет быстро и без ключей сменить насадки.



## Абразивные насадки

Отлично подходят для финишной обработки и снятия легких заусенцев. Их можно использовать для удаления краски и ржавчины без снятия материала основы.



## Камни для заточки цепных пил

Для быстрой и легкой заточки зубьев цепных пил с приставкой.



# НАСАДКИ ДЛЯ МНОГОФУНКЦИОНАЛЬНОГО ИНСТРУМЕНТА

**Чистка и полировка** Насадки Dremel для чистки и полировки включают в себя щетки, фетровые насадки, полировальные круги и резиновые наконечники.



## Полировальные насадки

Сюда входят тканевый полировальный круг EZ SpeedClic и фетровые полировальные наконечники и круги. Для использования с держателями #401, #402 и SC402.



## Полировальная паста

Твердый состав, используемый с фетровыми или тканевыми насадками для полировки металла и пластмассы. Полировальная паста удаляет матовую оксидную пленку и/или незначительные дефекты поверхности.



## Резиновые полировальные наконечники

Для финишной обработки и полировки всех черных металлов (содержащий железо). Эффективные на камне и керамике и при удалении небольших заусенцев и царапин (хвостовик 3,2 мм).



## Импрегнированная полировальная насадка

Импрегнированная полировальная насадка для незначительного снятия материала и полирования до зеркального блеска. Для обработки нескольких материалов. Полировальная паста не требуется.



## Щетки из нержавеющей стали<sup>1)</sup>

Не вызывает эффекта «после ржавчины» при использовании на стойких к коррозии материалах, таких как сплав олова со свинцом, алюминий и нержавеющая сталь.



## Латунные щетки<sup>1)</sup>

Не искрят, мягче стали. Не поцарапают мягкий металл, такой как золото и медь.



## Щетки из углеродистой стали<sup>1)</sup>

Универсальная щетка для удаления ржавчины, полирования металлических поверхностей.



## Щетинистые щетки<sup>1)</sup>

Используются для снятия небольших заусенцев, чистки, полировки изделий из серебра, ювелирных изделий и изделий из других драгоценных металлов.



<sup>1)</sup> Обороты не должны превышать 15 000 об/мин



# НАСАДКИ ДЛЯ МНОГОФУНКЦИОНАЛЬНОГО ИНСТРУМЕНТА

**Резка** Dremel предлагает два типа режущих насадок; насадки и отрезные круги.

## Насадки для резки

Насадки для резки используются с направляющей Dremel и режут аналогично спиральным пильным полотнам в любом направлении.



**Насадка для резки гипсокартона**<sup>1)</sup>



**Универсальная насадка для резки**<sup>1)</sup>



**Насадка для резки керамической плитки**<sup>1) 2)</sup>

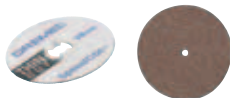


**Насадка для удаления остатков раствора**

## Отрезные круги

Отрезные круги используются для отрезания или прорезания болтов, винтов, листового металла, тонкого дерева и пластмассы. Отрезные круги, армированные стекловолокном, предназначены для тяжелых условий эксплуатации. Отрезные круги режут только краем.

**DREMEL EZ**  
SpeedClic



**Отрезные круги**<sup>3)</sup>



**Отрезной круг, армированный стекловолокном**<sup>3)</sup>

**DREMEL EZ**  
SpeedClic



**Круг EZ SpeedClic с алмазным покрытием**



## Профильно-отрезной круг, карбид

Для прорезания, расщепления и фасонирования, как краем, так и торцом. Этим кругом можно работать с мягкой и твердой древесиной, стекловолокном, пластмассой и ламинатами.



<sup>1)</sup> Для использования с направляющей приставкой для резки / <sup>2)</sup> Нельзя использовать с напольной плиткой /

<sup>3)</sup> Использовать с держателем #402



# НАСАДКИ ДЛЯ МНОГОФУНКЦИОНАЛЬНОГО ИНСТРУМЕНТА

**Шлифование** Шлифовальные насадки Dremel включают в себя шлифовальные барабаны, ленты, диски, шайбы и абразивные эластичные круги для снятия и сглаживания материала.



## Шлифовальные ленты

Для грубого фасонирования, сглаживания дерева и стекловолокна, удаления ржавчины с металла и фасонирования резиновых поверхностей. Шлифовальные ленты легко заменяются на шлифовальные барабаны соответствующего размера.



## Шлифовальные диски

Для грубого фасонирования, сглаживания дерева и стекловолокна, удаления ржавчины с металла и фасонирования резиновых поверхностей. Шлифовальные диски предлагаются с более мелким зерном, чем шлифовальные барабаны, и используются для финишной зашлифовки. Использовать с держателями #402 и SC402.



## Шлифовальные шайбы

Для шлифовки и полировки плоских или фасонных поверхностей. Шлифовальные шайбы наиболее эффективно используются для финишной шлифовки после грубого сошлифовывания и удаления материала.

## Абразивные эластичные круги EZ SpeedClic для финишной обработки

Абразивные эластичные круги для финишной обработки со средним + грубым и мелким зерном. Для точного и мягкого снятия материала с изделий из металла, стекла, древесины и пластмассы. Гибкий материал позволяет работать по узким и имеющим неправильную форму поверхностям.



**DREMEL EZ**  
**SpeedClic**

## Мелкие абразивные щетки EZ SpeedClic

Мелкие абразивные щетки имеют очень гибкую щетину, что позволяет удалять внешний «поверхностный слой», не повреждая слой, находящийся под ним. Их можно использовать для снятия заусенцев, чистки, финишной обработки мелких деталей и участков неправильной формы



# НАСАДКИ ДЛЯ МНОГОФУНКЦИОНАЛЬНОГО ИНСТРУМЕНТА

**Цанги, держатели и прочее** К категории серого цвета относятся различные сверла, цанги, держатели и прочие вспомогательные детали.



## Патрон MultiChuck

Позволяет быстро и легко менять насадки на многофункциональных инструментах Dremel без использования цанг. Патрон MultiChuck работает со всеми приставками, кроме приставок для фрезерования, резки с направляющей, удаления заусенцев, заточки цепных пил и заточки ножей газонокосилок.



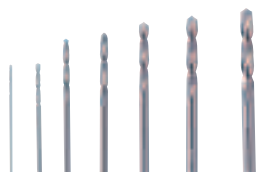
## Цанги

Цанги идеально фиксируют насадки в многофункциональном инструменте. Даже на высоких оборотах и при максимальном давлении цанги надежно удержат хвостовики.



## Цанговая гайка

Используется для затяжки цанги, фиксации насадок в инструменте.



## Набор сверл

7 сверл по дереву и мягкому металлу.



## Набор сверл по дереву

4 сверла по дереву с центрирующим кончиком. Сверла имеют титановое покрытие, обеспечивающее высокую производительность и длительный срок службы.



## Держатели

Используются для установки множества различных насадок.



## Сверла по стеклу

Сверла по стеклу б62 и б63 идеально подходят для бурения отверстий в стекле. Прилагается охлаждающая жидкость, можно сверлить превосходные отверстия диаметром 3,2 и 6,4 мм.

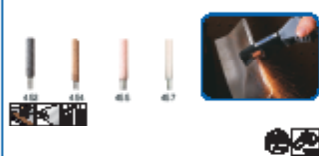
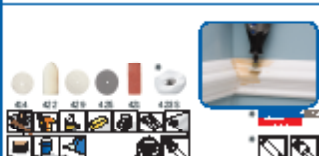


# УКАЗАТЕЛЬ НАСАДОК ДЛЯ МНОГОФУНКЦИОНАЛЬНОГО ИНСТРУМЕНТА

Резьба / Гравировка / Фрезерование

Шлифование / Заточка

Чистка / Полировка

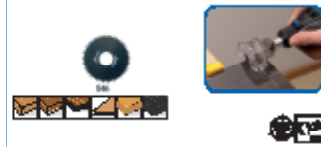


# УКАЗАТЕЛЬ НАСАДОК ДЛЯ МНОГОФУНКЦИОНАЛЬНОГО ИНСТРУМЕНТА

Резка

Абразивная обработка

Цанги / Держатели /  
Разное



# НАБОРЫ НАСАДОК ДЛЯ МНОГОФУНКЦИОНАЛЬНОГО ИНСТРУМЕНТА

**B**

100 шт.



135 шт.



165 шт.



## Набор универсальных насадок

В модульный набор насадок входит широкий выбор оригинальных насадок Dremel (включая EZ SpeedClic). Насадки упаковываются в два соединяемых между собой чемодана (по 100 шт. в чемодане).

Эти модульные чемоданы для хранения могут быть соединены с аналогичными чемоданами — для создания и расширения вашей системы хранения.

## Набор насадок для обработки древесины

Набор для обработки древесины Dremel включает в себя специальный набор оригинальных насадок Dremel (включая EZ SpeedClic) — все, что необходимо для ваших проектов по обработке древесины. В него также входят две приставки: шлифовальная платформа (для идеального контроля над инструментом при шлифовании) и удобная рукоятка (для улучшения контроля над инструментом), специально спроектированная для мастеров, работающих с деревом. Насадки и приставки упакованы в двух уникальных и соединяемых модульных чемоданах для хранения. Эти модульные чемоданы для хранения могут быть соединены с аналогичными чемоданами — для создания и расширения вашей системы хранения.

## Набор насадок для резки и шлифования

Набор для резки и шлифования включает в себя самые популярные насадки для резки и шлифования Dremel (включая EZ SpeedClic) и две полезные приставки: линейный фрезерный циркуль и направляющие для резки, идеальные приспособления для всех Ваших проектов по резке и шлифованию металла, камня и пластика. Насадки и приставки упакованы в двух уникальных и соединяемых модульных чемоданах для хранения. Эти модульные чемоданы для хранения могут быть соединены с аналогичными чемоданами — для создания и расширения вашей системы хранения.



## Комплект для чистки / полировки (684)

Всё, что вам нужно для чистки и полировки, заключено в удобном чемоданчике. Мобильный чемоданчик оснастки с 3 отделениями — отличное решение для хранения инструмента.

## Универсальный набор (687)

Палитра самых популярных насадок в практичном удобном чемодане. Мобильный чемоданчик оснастки с 3 отделениями — отличное решение для хранения инструмента.

## Набор для резки (688)

Набор из 68 отрезных кругов в удобном чемодане. Мобильный чемоданчик оснастки с 3 отделениями — отличное решение для хранения инструмента.

## Набор для резки EZ SpeedClic (SC690)

Набор из 10 уникальных, запатентованных отрезных кругов EZ SpeedClic и специального держателя EZ SpeedClic. Кроме 6 стандартных отрезных кругов для металла 38 мм в набор входят 2 специальных тонких отрезных круга (толщиной 0,75 мм) и 2 уникальных отрезных круга для пластмассы.

# ПРИСТАВКИ ДЛЯ МНОГОФУНКЦИОНАЛЬНОГО ИНСТРУМЕНТА

Приставки Dremel позволяют выполнять работу с еще большей точностью и легкостью. Dremel предлагает необходимую вам универсальность для быстрого доступа к самым труднодоступным местам; найдите оптимальное положение для работы и отремонтируйте любую вещь, организовав мастерскую у себя дома.



## Угловая приставка (575)

Повышает универсальность вашего многофункционального инструмента Dremel, позволяя проникнуть в труднодоступные места.

- Работать легко и приятно.
- Система крепления позволяет установить приставку на инструменте в 12 разных направлениях.
- Система быстрого соединения легко крепится к вашему многофункциональному инструменту.
- Компактная, износостойкая конструкция для труднодоступных мест.



## Гибкий вал (225)

Идеален для труднодоступных мест.

- Рукоятка с удобным захватом обеспечивает сенсорное управление.
- Радиус кривизны 127 мм обеспечивает больший контроль и гибкость при работе.
- За считанные секунды присоединяется к многофункциональному инструменту.
- Встроенная кнопка блокировки вала для быстрой и легкой смены насадок.



**ПРИСТАВКИ ДЛЯ ТРУДНОДОСТУПНЫХ МЕСТ**



# ПРИСТАВКИ ДЛЯ МНОГОФУНКЦИОНАЛЬНОГО ИНСТРУМЕНТА



## Приставка для фрезерования (335)

Превращает ваш многофункциональный инструмент во фрезу для обработки краев, прорезки канавок и фрезерования от руки.

- Пластмассовые ручки упрощают сборку инструмента, регулировку глубины и монтаж направляющих для кромочной и круговой обработки.
- Удобные рукоятки со съемными колпачками для хранения фрезерных насадок.
- Направляющая для обработки краев обеспечивает аккуратное прямое снятие фасок.
- Направляющая для круговой обработки позволяет выполнять идеальные круговые фрезеровки.



## Столик для фрезерования (231)

Превращает ваш многофункциональный инструмент во фрезерный станок для дерева.

- Пластмассовые ручки упрощают сборку инструмента и регулировку глубины.
- Гладкая поверхность столика упрощает перемещение заготовки.
- Размер 203,2 x 152,4 мм.
- Для вырезания пазов, канавок, шлифовки и сглаживания краев.

## ПРИСТАВКИ ДЛЯ ФРЕЗЕРОВАНИЯ



## Приставка для заточки цепных пил (1453)

легко затачивается даже самая тупая цепь.

- Четыре размера точильных брусков.
- Регулятор.

## ПРИСТАВКИ ДЛЯ ЗАТОЧКИ



# ПРИСТАВКИ ДЛЯ МНОГОФУНКЦИОНАЛЬНОГО ИНСТРУМЕНТА



## Универсальный набор для резки (565)

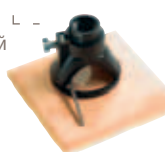
Резка широкого спектра материалов.

- Легко крепится к многофункциональному инструменту.
- Пластмассовая ручка для регулирования глубины.
- Две насадки для резки гипсокартона.
- Одна универсальная насадка для резки потолочной плитки, дерева, пластмассы, стекловолокна, гипрока, ламината и пластмассовых молдингов.

## Набор для резки настенной керамической плитки (566)

Включает направляющую для резки и насадку для резки и фасонирования настенной керамической плитки. (Не подходит для напольной плитки)

- Легко крепится к многофункциональному инструменту.
- Пластмассовая ручка для регулирования глубины.
- Одна насадка для фасонирования керамической плитки.



## Комплект для удаления остатков раствора из швов настенной и напольной плитки (568)

Для удаления затирки из швов настенной и напольной плитки.

- Пластмассовая ручка для регулирования глубины.
- 30° угол для контролируемого срезания.
- Направляющие сохраняют центральное положение насадки между плитками.
- Простой монтаж на винтах.
- В комплект входит 1,6 мм насадка для удаления затирки из межплиточных швов.



## Фрезеровательный циркуль (678)

Делает идеальные круглые и прямыерезы.

- Легко крепится к вашему инструменту Dremel.
- Входящие в комплект насадки идеально подходят для резки гипсокартона, древесины и ламината.
- Максимальный диаметр резки 30 см.



## ПРИСТАВКИ ДЛЯ РЕЗКИ

# ПРИСТАВКИ ДЛЯ МНОГОФУНКЦИОНАЛЬНОГО ИНСТРУМЕНТА



## Рабочая станция (220)

Это идеальное решение для стационарной работы с инструментами Dremel.

- Можно сверлить вертикально или под углом, регулировка с шагом 15 градусов.
- Удерживает инструмент горизонтально для полировки и шлифовки.
- Встроенный выдвижной стенд для насадок с гибким валом (225).
- Хранение непосредственно на стойке.
- Шнур питания убирается внутрь.
- Маркировка глубины для её надежной регулировки.
- Базовые отметки (метрические и дюймовые).



## Держатель для инструмента с гибким валом (2222)

Удобно закрепляет инструмент Dremel над верстаком.

- Идеален для использования с гибким валом.
- Подходит для верстаков толщиной до 50 мм.
- Регулируемая высота от 300 до 1070 мм.
- Место для хранения доп. насадок в основании.



## Рукоятка для точных работ Dremel®

Рукоятка для точных работ Dremel обеспечивает оптимальное управление вашим многофункциональным инструментом при работе над творческими проектами формата «Сделай сам» или хобби.

- Рукоятка для точных работ.
- Шаблон.
- 107 Гравировальный резец.
- 481 Цанга 2,4 мм.



## Шлифовальная платформа Dremel®

Платформа позволяет производить шлифовку и абразивную обработку под точными углами 90° и 45°.

- Шлифовальная платформа.
- 407 Шлифовальная насадка и лента.
- 932 Шлифовальный камень.



## ПРИСТАВКИ ДЛЯ ФИКСАЦИИ

# ПРИСТАВКИ ДЛЯ МНОГОФУНКЦИОНАЛЬНОГО ИНСТРУМЕНТА



## ПРИСТАВКИ ДЛЯ КОНТРОЛЯ

### Многофункциональные тиски (2500)

Многофункциональные тиски Dremel «3 в 1». Стационарные тиски, отдельная струбцина и зажим для инструмента.

- Крепится к любому верстаку или столу.
- Поворачивается на 360° и наклоняется на 50°. Позволяет подойти к заготовке с удобного угла.
- Тиски можно использовать с базовым блоком или в снятом виде как автономную струбцину.
- Легко зажимает крупные заготовки.
- Стабилизирует слишком большие предметы и защищает хрупкие детали от повреждения.
- Можно зажимать круглые предметы и предметы неправильной формы.
- Быстрая выемка предметов из тисков.
- Стойкость к выкручиванию и изгибу обеспечивает устойчивость.



## ПРИСТАВКИ ДЛЯ ПИЛЕНИЯ

### Мини-пила (670)

Превращает инструмент Dremel в прецизионную циркулярную пилу, выполняющую точные, чистые и прямые пропилы по древесине любого сорта.

- Идеально подходит для ламината и паркета, тонких деревянных щитов.
- Предохранитель и нижняя защита делают эксплуатацию циркулярной пилы безопасной.
- Направляющая позволяет выполнять прямые резы.
- Система QuickConnect присоединит инструмент Dremel за считанные секунды.
- Приставка «мини-пила» в эксплуатации проще обычной пилы, точнее электролобзика и проходит в более труднодоступные места, чем циркулярная пила.

# КОМПАКТНЫЕ ИНСТРУМЕНТЫ

В дополнение к линейке многофункциональных инструментов Dremel постоянно ищет способы помочь вам на всех этапах ваших проектов от начала до конца. Вот почему мы вышли за рамки категории многофункциональных инструментов.

A



## Dremel® Moto-Saw

Dremel Moto-Saw — компактный и простой в использовании лобзик для выполнения тонких пропилов в различных материалах. Для него предлагается широкая палитра полотен, с которыми он легко режет различные материалы. Благодаря съемному пильному модулю, лобзик можно использовать не только в стационарном режиме, но и где угодно. Его не только удобно хранить и настраивать, им также очень удобно работать.

*Dremel Moto-Saw — это самый удобный в использовании лобзик.*



**DREMEL** MOTO-SAW

## Dremel® DSM20

Dremel DSM20 — идеальная компактная пила с превосходной видимостью линии пропила. Благодаря своему мощному двигателю и использованию абразивных кругов эта пила может легко выполнить точные прямые, врезные и поверхностные пропилы в материалах толщиной до 20 мм. Продукт предлагается с широким спектром абразивных отрезных кругов для аккуратной работы с деревом, металлом, пластмассой, камнем и плиткой.

*Превосходное решение для резки.*



**DREMEL** DSM20

### Dremel® Multi-Max MM20

Dremel Multi-Max MM20 — это многофункциональный инструмент, оснащенный высокопроизводительным двигателем и системой смены насадок Quick-Fit. Он оснащается электронной обратной связью и плавным пуском, и идеально подходит для реставрационных и ремонтных работ. MM20 можно использовать для выполнения самых различных работ, включая резку дерева, пластика и металла, абразивную очистку деревянных и окрашенных поверхностей, зачистку, удаление затирки из швов настенной и напольной плитки и т. д.

*Dremel Multi-Max MM20 — это еще более мощный многофункциональный инструмент для частого использования.*



**DREMEL** MULTI-MAX  
MM20

### Dremel® Multi-Max MM40

Dremel Multi-Max MM40 — самый производительный маятниковый инструмент с механизмом Quick Lock для быстрой смены насадок без помощи ключей. Оснащенный константной электроникой и системой плавного пуска, этот замечательный многофункциональный инструмент можно использовать для выполнения самых различных работ, включая резку дерева, пластика и металла, абразивную очистку деревянных и окрашенных поверхностей, зачистку, удаление затирки из швов настенной и напольной плитки и т. д.

*Dremel Multi-Max MM40 — это лучший инструмент в классе многофункциональных инструментов для выполнения сложных работ.*



**DREMEL** MULTI-MAX  
MM40

### Dremel® Multi-Max

Новинка компании Dremel, инструмент Multi-Max, — исключительная разработка в категории беспроводных многофункциональных инструментов. Это идеальный инструмент для реставрационных и ремонтных работ. Система быстрой смены насадок позволяет оперативно адаптироваться к любой ситуации с помощью широкого спектра насадок, а 2 батареи обеспечивают достаточно длительное время работы для выполнения несложных работ формата «Сделай сам». В сочетании с отменной эргономикой маятниковый инструмент Dremel Multi-Max подойдет для оперативного ремонта изделий и выполнения небольших реставрационных работ. Насадки для инструмента Multi-Max позволяют производить резку и абразивную обработку дерева, металла, пластмассы и гипсокартона, шлифовку цемента и строительного раствора, а также удаление затирки из швов настенной и напольной плитки.

*Multi-Max, самый удобный и в использовании маятниковый инструмент.*



**DREMEL** MULTI-MAX  
8300

# КОМПАКТНЫЕ ИНСТРУМЕНТЫ

A

## Dremel® TRIO

Новый Dremel TRIO — превосходный инструмент для всех домашних мастеров. Dremel TRIO представляет собой систему спиральных инструментов «3 в 1», которая позволяет резать, фрезеровать и шлифовать одним инструментом. Этот универсальный, компактный и лёгкий инструмент впечатляет своей мощностью! Благодаря технологии спирального реза 360° и возможности врезного пиления инструмент может выполнять быстрые произвольные пропилы в дереве, пластике, гипсокартоне, металле и настенной плитке.

*Система спиральных инструментов «3 в 1» Dremel TRIO: резка, абразивная обработка и фрезерование.*



DREMEL TRIO

## Гравёр Dremel® Engraver

Для гравировки и декорирования широкого спектра материалов — металла, пластмассы, стекла, керамики, дерева и кожи. В комплекте — различные шаблоны для облегчения гравировки.

*Легкая гравировка материалов всех типов.*



DREMEL ENGRAVER

## Клеевые пистолеты Dremel® Glue Gun

Dremel Glue Gun 910 и Dremel Glue Gun 940 — высокотемпературные клеевые пистолеты. Они идеально подходят для целого ряда креативных областей применения, таких как скрап-букинг, декорирование, нанесение цветного клея на стекло и пр. Вместе с входящими в комплект стержнями с блестками толщиной 7 и 11 мм вы можете добавлять «искорку» и создавать красивые композиции или использовать пистолеты для несложных работ формата «Сделай сам» — для склеивания керамики, дерева, пластмассы, стекла.

*Высокотемпературные клеевые пистолеты Dremel с защитой от капанья для любого склеивания при выполнении точных и несложных работ формата «Сделай сам».*

DREMEL GLUE GUN 910



DREMEL GLUE GUN 940

## Многофункциональный паяльник Dremel® VersaTip

Беспроводной газовый инструмент для 6 разных операций. Отличный инструмент для пайки, расплавления, термоусадки, выжигания (пирографии) и горячей резки. Единственный газовый инструмент, который может справиться с таким разнообразием задач благодаря способности работать с 6 сменными насадками.

*Беспроводной газовый инструмент для 6 разных операций.*



DREMEL VERSATIP





### Паяльная лампа Dremel® VersaFlame

Dremel® VersaFlame — единственная стационарная паяльная лампа, безопасно сочетающая использование открытого пламени с катализатором и паяльной головкой. Самая универсальная стационарная паяльная лампа на рынке. Dremel VersaFlame работает на жидком бутане, быстро разогревается и быстро перезаряжается. Идеально подходит для таких областей применения, как гибка изделий из тонкого стекла, спайка водопроводных труб и пр.

*Единственная стационарная паяльная лампа с защитой и быстрым разогревом.*



**DREMEL** VERSAFLAME

### Dremel® Fortiflex

Dremel Fortiflex — это высококачественный инструмент, в который входят мощный подвесной электродвигатель (300 Вт), запатентованный высоконадежный гибкий вал, прецизионная сменная насадка и педаль для регулировки скорости (0 - 20 000 об./мин.). Это делает его идеальным инструментом для выполнения стационарных работ, например, для работы по дереву, изготовления ювелирных украшений, работ по камню, восстановления автомобилей и любых других задач, требующих сочетания мощности и точности.

*Мощность и точность идут рука об руку!*



**DREMEL** FORTIFLEX®



# СОВЕТЫ И РЕКОМЕНДАЦИИ

## Использование держателя 401:

Плотно прикрутите насадку к держателю.

С данным держателем следует использовать следующие насадки:

414 / 422 / 429 / 425



## Использование держателя 402\*:

Ослабьте винт.

Установите насадку.

Затяните винт. Не перетяните.

С данным держателем следует использовать следующие насадки:

541 / 456 / 426 / 540 / 420 / 409 / 411 / 412 / 413



## Использование патрона MultiChuck:

Для него подходят насадки с хвостовиком от 0,4 мм до 3,4 мм В патроне Dremel MultiChuck используется система, аналогичная используемой в традиционных дрелях и не требующая цанги. И вы можете ослабить и затянуть его рукой



## Использование цанг:

Насадки Dremel имеют хвостовики разного диаметра, в зависимости от насадки вам может потребоваться другая цанга. Размеры цанг: 3,2 / 2,4 / 1,6 / 0,8 мм. Ваш многофункциональный инструмент поставляется с цангой 3,2 мм.



## DREMEL EZ SpeedClic



## Использование Dremel EZ SpeedClic:

Благодаря запатентованной конструкции держателя и круга Dremel нашел способ, позволяющий менять насадки в 3 простых этапа:

Потянуть, защелкнуть, повернуть – без каких-либо инструментов.



\* Совет: для ослабления и затяжки винтов используйте нижнюю часть ключа



# СОВЕТЫ И РЕКОМЕНДАЦИИ

## Где купить?

Вы можете найти ближайшего дилера в Интернете, на нашем сайте [www.dremel.ru](http://www.dremel.ru)

## Гарантия:

На все инструменты Dremel дается гарантия 2 года.

## Пропитка полировальных кругов полирующим составом:

Это твердый состав. Добавьте в состав несколько капель воды и на малых оборотах макните полировальный круг в полирующий состав, чтобы круг пропитался.

## Зачем многофункциональному инструменту высокие обороты?

Высокие обороты в сочетании с нужной насадкой — вот что делает многофункциональный инструмент таким полезным. Оптимальные результаты обычно достигаются при менее агрессивных, но более частых проходах. Слишком сильное давление может повредить насадку и заготовку.

## Рукоятки:

**Захват одной рукой:** Верхний захват, когда пальцы охватывают инструмент сверху, а большой палец — снизу. Теннисный нижний захват. Хорош при горизонтальном сверлении.

**Захват двумя руками** повышают устойчивость. Сочетание нижнего и верхнего захвата обеспечивает надежную опору. Такой захват особенно хорош при точении, шлифовании и полировании.

**Карандашный захват** используется в основном для гравировки и полировки мелких деталей.



Захват одной рукой



Захват двумя руками



Карандашный захват

## Регулировка скорости:

Материал		Скорость сверления	Скорость фрезерования	Скорость пиления	Скорость гравировки / точения	Скорость фасонирования / резьбы
Пластмасса	Акрил	Низкая	Низкая	Низкая	Низкая	Низкая
	PVS					
	ABS					
Натуральная древесина	Твердая древесина	Средняя	Средняя	Средняя	NR*	Средняя
	Мягкая древесина	Высокая	Высокая	Высокая		
Искусственная древесина	МДФ	Высокая	Высокая	Высокая	NR*	Высокая
	ДСП					
	ДВП	Средняя	Средняя	Средняя	NR*	NR*
	Клееная фанера					
Металл	Черный	Низкая	Низкая	Низкая	Низкая	Низкая
	Латунь					
	Медь					
	Алюминий					
Прочее	Керамика	Низкая	NR*	NR*	Высокая	Высокая
	Скотч					
	Камень					
	Шифер					

Скорость — часть операционной формулы и зависит от нескольких переменных, в том числе от плотности материала, типа используемой фрезы и глубины реза. Эти переменные следует принимать во внимание при любом применении, предпочтительно после испытания на отходах.

NR\*: не рекомендуется

# СОВЕТЫ И РЕКОМЕНДАЦИИ

Инструменты и приставки	Рабочая станция (220)	Гибкий вал (225)	Столик для фрезерования (231)	Врезная фреза (335)	Угловая приставка (575)	Универсальный набор для резки (565)	Комплект для резки настенной керамической плитки (566)
Dremel Fortiflex	X	X	X	X	X	X	X
Dremel 8100	•	NA	NA	NA	•	•	•
Dremel 4200	•	•	•	•	•	•	•
Dremel 4000	•	•	Переходник	•	•	•	•
Dremel 398/400 Series	•	•	•	•	•	•	•
Dremel Stylus	X	X	X	X	X	X	X
Dremel 7700, 7,2 B	•	NA	NA	NA	NA	NA	NA
Dremel 300 Series	•	•	Переходник	•	•	•	•
Dremel 8000 10,8 B	•	NA	NA	NA	•	•	NA
Dremel 200 Series	•	•	•	•	•	•	•
Dremel 8200, 10,8 B	•	•	NA	NA	•	•	•
Dremel 3000	•	•	Переходник	•	•	•	•

Инструменты и приставки	Комплект для удаления затирки (568)	Мини-пила (670)	Фрезеровальный циркуль (678)	Устройство для заточки пильных цепей (1453)	Держатель инструмента с гибким валом (2222)	Многофункциональные тиски (2500)
Dremel Fortiflex	X	X	X	X	•	X
Dremel 8100	•	X	•	•	X	•
Dremel 4200	•	•	•	•	•	•
Dremel 4000	•	•	•	•	•	•
Dremel 398/400 Series	•	•	•	•	•	•
Dremel Stylus	X	X	X	X	X	X
Dremel 7700, 7,2 B	NA	NA	NA	•	X	X
Dremel 300 Series	•	•	•	•	•	•
Dremel 8000 10,8 B	•	NA	•	•	•	•
Dremel 200 Series	•	•	•	•	•	X
Dremel 8200, 10,8 B	•	•	•	•	•	•
Dremel 3000	•	•	•	•	•	•

• Возможно сочетание

X Сочетание невозможно

Переходник Если соединить инструмент с насадкой 231 невозможно, то нужен переходник. закажите его по бесплатному телефону «горячей линии» в вашем регионе.

NA Сочетание инструмента и насадки возможна, но не рекомендуется.

# ЛИНИЯ ИНСТРУМЕНТОВ ДЛЯ ХОББИ

**HOBBY**

Линия инструментов для хобби создавалась для творческих людей, увлеченных своими хобби. Чем бы вы ни увлекались — поделками из бумаги, изготовлением украшений, декором для дома или чем-то другим — вы обязательно найдете подходящий инструмент.

Наши инструменты проектируются универсальными, и каждый можно использовать для двух и более областей применения, у некоторых инструментов имеется более 100 насадок, что позволяет декорировать практически всё.



Растущая линейка инструментов для хобби включает в себя:



## DREMEL VERSATIP

VersaTip — единственный газовый инструмент, сочетающий в себе множество областей применения. Идеально подходит для термоусадки, обжига дерева, горячей фиксации, быстрой сушки и многого другого!

Он работает от аккумулятора, продается с 6 взаимозаменяемыми наконечниками и имеет регулятор температуры, обеспечивающий максимальную функциональность.



## DREMEL 7700

Dremel 7700 — простой в использовании беспроводной многофункциональный инструмент с аккумулятором NiCad на 7,2 В. Его можно использовать для всех креативных операций, таких как гравировка, сверление, шлифование и полировка любых материалов от дерева до стекла.

# ЛИНЕЙКА ИНСТРУМЕНТОВ ДЛЯ ХОББИ



## DREMEL GLUE GUN 920

Dremel 920 — низкотемпературный клеевой пистолет с прецизионным наконечником с защитой от капанья. Благодаря низкой рабочей температуре, компактному размеру и хорошей эргономике (Т-образная ручка, устойчивое основание, вытягиваемая станина) он идеально подходит для целого ряда креативных областей применения, таких как скрап-букинг, декорирование, нанесение цветного клея на стекло и пр.



## DREMEL GLUE GUN 930

Dremel 930 — высоко- и низкотемпературный клеевой пистолет с прецизионным наконечником с защитой от капанья. Благодаря работе в двух температурных режимах он идеально подходит для множества креативных областей применения, таких как скрап-букинг, декорирование, нанесение цветного клея на стекло и т.д., а также для несложных работ формата «Сделай сам», таких как склеивание керамики, дерева, пластмассы, стекла и пр.



## DREMEL ENGRAVER

Эргономичный, легкий гравёр легко и с максимальной точностью справится со всеми задачами по гравировке.

Используйте гравёр для создания рисунков на стекле, дереве, пластмассе и других материалах. Гравёр также отлично подходит для гравировки имен дорогих и близких вам людей.

В комплект также входят 4 шаблона для гравировки и алмазный наконечник для гравировки особых форм на любом материале.



## DREMEL 3000

Модель 3000 — отличный инструмент для домашнего декора. Она очень мощная, скоростная и удобная в работе.

Используйте насадки Dremel для гравировки горшков, декорирования и реставрирования мебели, изготовления украшений и работ по дереву.

Инструменты Dremel хорошо продуманы, просты в использовании и исключительно универсальны! Их можно использовать для широкого спектра областей применения, таких как гравировка, склеивание, чеканка и выжигание по дереву. Продукты Dremel можно использовать на всех этапах ваших проектов, от начала и до конца.



## ПРОЕКТЫ — ДЛЯ САДА

### Встраивание освещения в садовый настил

Что понадобится:

А инструменты	В насадки	С приставки
Dremel® Multi-Max	<ul style="list-style-type: none"> <li>● MM450,</li> <li>● MM411,</li> <li>● MM14,</li> <li>● MM70 W</li> </ul>	-
<b>Дополнительно</b>		
Доски для настила	Гвозди	Светодиодные лампы



### Этапы работы

- 1) Выполните боковой врез с помощью Dremel Multi-Max с полотном MM450 для дерева и гипскартона до основания вертикальной секции настила, чтобы скрыть проводку.
- 2) Прорежьте отверстия для светильников в той же секции настила с помощью Multi-Max с полотном для реза заподлицо MM422.
- 3) Зашлифуйте края прорезанных отверстий с помощью шлифпластины MM14 и шлифовальных листов MM70 W.
- 4) Для украшения вида установите на настил растения в горшках или розы в терракотовых горшках. Не забывайте поливать, терракота быстро высыхает и меняется в зависимости от сезона. Если настил находится на солнечной стороне, лучше взять герань или мелкие альпийские растения — им требуется меньше влаги.

# ПРОЕКТЫ — ДЛЯ САДА

## Гравировка названия улицы и номера дома

Что понадобится:

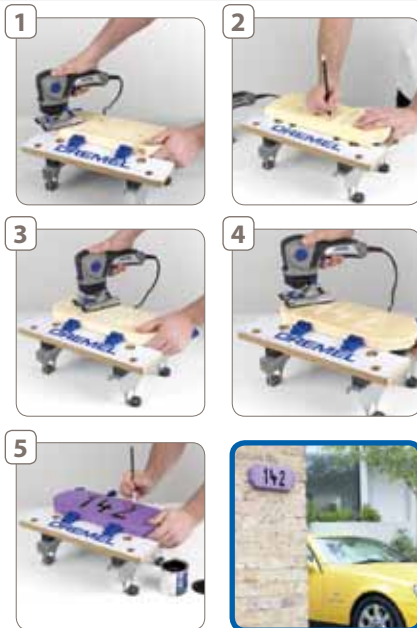
<b>A</b> инструменты	<b>C</b> приставки
Новый Dremel TRIO	Универсальная насадка для резки с покрытием из карбида вольфрама (TR563) Фрезерная насадка для скругления углов (TR615) Прямая фреза (TR654) Шлифовальная насадка, шлифлента (TR407), зерно 60 и (TR 432) зерно 120

### Дополнительно

Система зажимных приспособлений рабочего стола	Кусок мелкозернистой шлифовальной бумаги	Два самореза, пробка
Кисть для рисования	Краска: грунт, нижний слой, верхний слой, контрастирующий цвет для букв/цифр	

### Этапы работы

- 1) Сначала вырежьте деревянную дощечку с помощью Dremel TRIO и универсальной насадки для резки (TR563). Затем сгладьте и фасонируйте торцевые волокна с помощью Dremel TRIO со шлифлентой (TR407). Затем сделайте декоративную кромку с фаской, опять же с помощью Dremel TRIO, но на этот раз с фрезерной насадкой для скругления углов (TR615).
- 2) Затем нанесите на дощечку номер дома или название улицы.
- 3) Начните вырезать цифры или название внутри сделанных карандашом меток с помощью Dremel TRIO и прямой фрезы (TR654).
- 4) С помощью Dremel TRIO с универсальной насадкой для резки с твердосплавным покрытием (TR563) просверлите по одному отверстию на дощечке слева и справа для её крепления к стене.
- 5) Раскрасьте название улицы контрастными цветами или покройте лаком.



## Реставрация мозаичного садового стола

Что понадобится:

<b>A</b> инструменты	<b>B</b> насадки	<b>C</b> приставки
Dremel 3000 Series	● 569	Комплект для удаления затирки из швов настенной и напольной плитки (568)

### Дополнительно

Заполнитель швов	Губка	Чистая сухая тряпка
------------------	-------	---------------------

### Этапы работы

- 1) Прикрепите Dremel 3000 к комплекту Dremel 568 для удаления затирки, в котором имеется приставка, аккуратно удаляющая затирку из швов настенной и напольной плитки. Начните удалять затирку из швов между кусочками мозаики.
- 2) Продолжайте до полного удаления грязной затирки. Затем начните процедуру заполнения швов новой затиркой.
- 3) Вытрите губкой лишнюю затирку с поверхности мозаичного стола. Дайте высохнуть и отполируйте поверхность до блеска.





## Заточка ножей газонокосилки

Что понадобится:

<b>A</b> инструменты	<b>B</b> насадки	<b>C</b> приставки
Dremel 3000 Series	● 8175	Устройство Dremel для заточки ножей газонокосилки (675)

### Этапы работы

- 1) Прикрепите приставку Dremel 675 для заточки ножей газонокосилки к инструменту Dremel 3000 Series.
- 2) Затем либо осторожно снимите ножи и пройдитесь приставкой Dremel 675 для заточки ножей по каждому, либо оставьте ножи в косилке; убедитесь, что косилка выключена, заблокируйте вращение ножей и пройдитесь приставкой Dremel 675 для заточки ножей по каждому ножу, соблюдая осторожность. При заточке ножей могут появляться искры, поэтому работайте в перчатках и защитных очках.



## Двойное сиденье для балкона

Что понадобится:

<b>A</b> инструменты	<b>B</b> насадки	<b>C</b> приставки
Dremel® DSM20	● Универсальный отрезной круг DSM500	Направляющая для обработки краев DSM Направляющая для резки DSM840
Dremel 3000	● SC411	
Клеевой пистолет Dremel	Клеевые стержни, под дерево 7 мм GG03	

Прочие материалы:

Отвертка или шуруповерт	Самозенкующиеся винты	Доски для лесов
-------------------------	-----------------------	-----------------

### Этапы работы

- 1) Обрежьте все доски для лесов с помощью компактной пилы Dremel DSM20 и универсального отрезного круга Dremel DSM500. Затем установите глубину пропила 20 мм и отпилите по намеченной линии с одной стороны; вам придется пилить с обеих сторон, чтобы обеспечить точность распила с обеих сторон.
- 2) Положите рядом три доски и закрепите ножку на основании. Прикрутите левый подлокотник к верхней части боковины. Затем прикрутите опоры сиденья к внутренней стороне левой боковины на расстоянии 36 см от низа и проследите, чтобы оно было заподлицо с задним краем боковины.
- 3) Прикрепите переднюю опору по линии с краем опоры сиденья под углом 90 градусов, как показано на рисунке. Соберите правую сторону аналогично левой (зеркально отраженно). Затем прикрутите переднюю панель к передней опоре левой и правой сторон, а все панели сиденья — к опоре сиденья.
- 4) Возьмите панели спинки, положите их на пол, соедините впритык и заподлицо меж собой и прикрутите к опорам спинки на каждом конце заподлицо с отрезом и заподлицо с верхом. Прикрутите верхнюю часть спинки к верхнему краю спинки. Теперь возьмите собранную спинку и прикрутите к боковинам под нужным вам углом. Замажьте впадины над саморезами герметиком подходящего цвета и с помощью Dremel 3000 отшлифуйте лишний герметик, а также шероховатые края. Обработайте тонирующей пропиткой для дерева.



# ПРОЕКТЫ — В ДОМЕ

## Укладка ламината

Что понадобится:

<b>A</b> инструменты	<b>B</b> насадки	<b>C</b> приставки
Компактная пила Dremel DSM20	<ul style="list-style-type: none"> <li>● DSM600</li> <li>● DSM500</li> </ul>	Направляющая для резки (DSM840)

### Дополнительно

Ламинат	Подложка толщиной 3 - 4 мм	Рулетка и карандаш
---------	----------------------------	--------------------

## Этапы работы

- 1) Обмерьте пол и вычислите количество квадратных метров, необходимых для подложки и ламината, добавьте 10 % на обрезки.
- 2) Расстелите подложку. Обрежьте по размеру. Уложите полотно встык и закрепите липкой лентой.
- 3) Подготовьтесь к укладке первой панели в левом углу комнаты. Переверните панель для защиты от царапин и, используя её в качестве ориентира высоты, выполните поверхностный пропил в основании плинтуса с помощью Dremel DSM20 с универсальным отрезным кругом для реза заподлицо Dremel DSM600. Затем снова переверните панель лицевой стороной вверх и, повернув конец панели стыковочным выступом к стене, вбейте её в паз в плинтусе.
- 4) Продолжайте врез в плинтус, укладывая панели слева направо; обрежьте последнюю панель в ряду по размеру с помощью Dremel DSM20 с направляющей DSM840 и универсальным отрезным кругом Dremel DSM500.
- 5) Ряд за рядом продолжайте укладывать панели, пока не будет застелен весь пол. Укладка ламината под плинтус позволит надежно зафиксировать его, без необходимости выравнивания.



## Обновление гардероба

Что понадобится:

<b>A</b> инструменты	<b>B</b> насадки
Dremel 8100 Dremel DSM20	<ul style="list-style-type: none"> <li>● Набор сверл по дереву 636</li> <li>● Гравировальные резцы</li> <li>● DSM500</li> </ul>

### Дополнительно

5 деревянных вешалок-плечиков	Копировальная бумага	Саморезы 10 - 40 мм
Дощечка-основание (50 см x 10 см x 2 см)	Отвёртка	Бумага, карандаш, линейка
	Масло для дерева, воск, краска или лак	

## Этапы работы

- 1) Нанесите контуры плечиков на бумагу и отметьте линию, по которой нужно будет отпилить половину плечиков. Теперь с помощью бумажного шаблона нанесите линию распила на ваши пять плечиков.
- 2) Обрежьте плечики до нужной длины с помощью Dremel DSM20 и универсального отрезного круга с твердосплавным покрытием. Отметьте на ней расположение будущих отверстий для крепления крючков. Крепить получившиеся крючки нужно к деревянному основанию — доске шириной 10 и толщиной 2 см. Обрежьте её до длины 50 см.
- 3) Отметьте на ней расположение будущих отверстий для крепления крючков. Наметьте по два отверстия, отцентрованных относительно края, на расстояниях 5, 10, 10, 10 и 10 см. Просверлите отверстия с помощью Dremel 8100 и сверла 4 мм 636.
- 4) Между отверстиями перенесите с шаблона цветочный узор с помощью карандаша и копировальной бумаги. Или создайте свой узор! Перенесите узор с помощью Dremel 8100 и гравировального резца 106. Покройте дощечку, к примеру, маслом для дерева. Прикрутите обрезанные плечики к дощечке через отверстия — и оригинальная вешалка готова.



## Сборник для отходов

Что понадобится:

<b>A</b> инструменты	<b>B</b> насадки	<b>C</b> приставки
Dremel 4200	<ul style="list-style-type: none"> <li>● 561 Универсальные спиральные резцы</li> <li>● Шлифовальная насадка SC407 EZ SpeedClic и шлифлента</li> </ul>	Приставка для фрезеровального циркуля 678
Свободная рабочая поверхность	Кастрию диаметром до 30 см	Карандаш

### Дополнительно



## Этапы работы

- 1) Возьмите кастрюлю и карандаш, обведите кастрюлю карандашом на выбранной поверхности.
- 2) Установите приставку для фрезеровального циркуля на половину внешнего диаметра кастрюли, используйте Dremel 4200, приставку для фрезеровального циркуля 678 и спиральный резец 561.
- 3) Отшлифуйте края с помощью шлифовальной насадки EZ SpeedClic и шлифлента SC407. Установите кастрюлю в столешницу, наденьте крышку. Работа закончена.

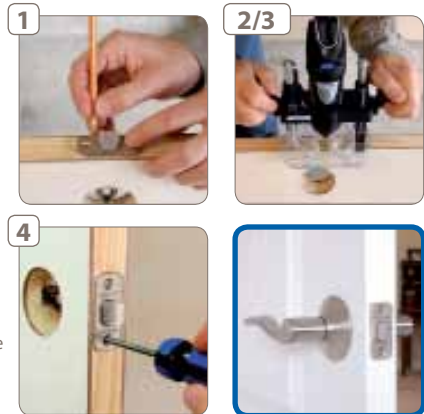
## Установка дверного замка

Что понадобится:

<b>A</b> инструменты	<b>B</b> насадки	<b>C</b> приставки
Dremel 3000 Series	● 650	Приставка для фрезерования (335)

## Этапы работы

- 1) Вставьте дверной замок в отверстие и карандашом нанесите контур лицевой пластины на торец двери. Выньте замок.
- 2) Установите в многофункциональный инструмент Dremel фрезерную насадку 650 и приставку для врезного фрезерования 335. Отрегулируйте глубину вреза с учетом толщины пластины. Попробуйте сначала на каком-нибудь обрезке. Глубина вырезаемой выемки должна быть такой, чтобы пластина сидела в ней заподлицо с дверным полотном.
- 3) С помощью фрезерной приставки Dremel отфрезеруйте обведенный карандашом участок до получения нужной выемки. Установите замок в дверь. Если того требует форма лицевой пластины, воспользуйтесь долотом со скошенным краем и молотком, чтобы вырезать прямые углы.
- 4) Наметьте отверстия для крепления пластины и просверлите их; сверло должно быть чуть тоньше саморезов. Укрепите пластину и приступайте к установке замка.



# ПРОЕКТЫ — В ДОМЕ

## Реставрация старого деревянного комода

Что понадобится:

**A** инструменты | **B** насадки

Новый Dremel 8200

● SC402	● 520
● 471S, 472S, 473S	● 423S
● 511S, 512S	

Дополнительно

Шлифовальный брусок	Воск
---------------------	------



### Этапы работы

- 1) Сначала с помощью шлифовального бруска отшлифуйте весь комод.
- 2) Затем отшлифуйте все поврежденные и поцарапанные детали с помощью Dremel 8200, держателя EZ SpeedClic (SC402) и абразивных эластичных кругов EZ SpeedClic с грубым, средним и мелким зерном (511S и 512S). Можно также использовать новые абразивные щетки EZ SpeedClic для утонченных форм (471S, 472S и 473S). Если необходимо выполнить точное шлифование или шлифование под углом 45 или 90 градусов, в этом вам поможет новая шлифовальная платформа Dremel.
- 3) Затем нанесите несколько слоев пчелиного воска для проявления структуры древесины.
- 4) Отполируйте рельефные участки с помощью Dremel 8200, держателя EZ SpeedClic (SC402) и тканевого полировального круга EZ SpeedClic (423S).
- 5) Снимите латунные ручки, устранив повреждения поверхности и отполируйте с помощью Dremel 8200, держателя EZ SpeedClic и пропитанного полировального круга (520).

## Установка встроенного стеллажа под бокалы для вина

Что понадобится:

**A** инструменты | **B** насадки | **C** приставки

Dremel 3000 Series	● 150	Угловая приставка (575)
--------------------	-------	-------------------------

Дополнительно

Стандартные саморезы для дерева и дюбеля	Материал для стеллажа
--	-----------------------



### Этапы работы

- 1) Измерьте нишу и наметьте в ней место для стеллажа.
- 2) Сделайте из материала для стеллажа раму, помещающуюся в нишу и прикрепите её к стене.
- 3) Затем вырежьте по размеру полки и с помощью Dremel 3000 Series с угловой приставкой и сверлом просверлите отверстия для подполочников.
- 4) Установите полки.

## Реставрация рамы зеркала с помощью Dremel

Что понадобится:

<b>A</b> инструменты	<b>B</b> насадки	<b>C</b> приставки
Dremel 3000 Series	● SC511	-

### Дополнительно

Скотч	Ножницы
-------	---------



### Этапы работы

- 1) Закройте защитной лентой участки зеркала рядом с рамой. Подготовьте поврежденные участки рамы к шлифованию.
- 2) Отшлифуйте поврежденные участки с помощью Dremel 3000 Series и абразивных полировальных насадок EZ SpeedClic (грубое зерно). В завершение зашлифуйте остальные части рамы.
- 3) Окрасьте светлой эмульсией или маслом, чтобы проявилась текстура древесины. Или, если хотите, покрасьте и затем зашлифуйте для получения эффекта «сплавной лес». При желании можно нанести прозрачную глазурь или лак на водной основе.

## Обрезка ламината вокруг трубы отопления

Что понадобится:

<b>A</b> инструменты	<b>B</b> насадки	<b>C</b> приставки
Dremel 3000 Series	● 561	Универсальный набор для резки (565)

### Дополнительно

Ламинат



### Этапы работы

- 1) Сначала возьмите ламинат, измерьте отверстие для трубы отопления.
- 2) Возьмите Dremel 3000 Series с приставкой для универсального набора для резки и выпилите вокруг трубы отопления. Затем пропилите две щели с каждой стороны отверстия, оставив кусок ламината для установки на место, когда ламинат будет уложен под радиатором. Установите кусок ламината на свое место.

# ПОДЕЛКИ — ПОДАРОЧНЫЕ ВАРИАНТЫ

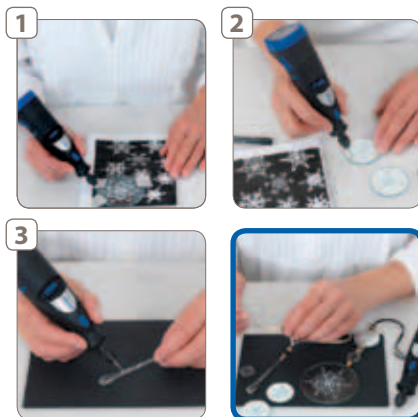
## Черно-серебристое, бело-золотое рождественское окно

Что понадобится:

<b>A</b> инструменты	<b>C</b> приставки
Dremel Hobby 7700 Клеевой пистолет 930	Насадка с алмазным покрытием 7103 Прозрачный клей 7 мм

### Дополнительно

Стекло	Зеркальные диски разных размеров	Стекло
Гибкая игла для бисера	Шаблоны снежинок	Узкая органза и сатиновая ленточка черного, золотого и серебристого цвета



### Этапы работы

- 1) С помощью Dremel Hobby 7700 с насадкой с алмазным покрытием 7103 выгравировать рисунок снежинки на стеклянном диске и положить на кусок темной бумаги так, чтобы гравировка была четко видна.
- 2) Выгравировать снежинки на зеркальных дисках с помощью Dremel Hobby 7700 с насадкой с алмазным покрытием 7103.
- 3) С помощью Dremel Hobby 7700 с насадкой с алмазным покрытием 7103 выгравировать спирали и полосы на декорациях из стеклянных подвесок.
- 4) Продеть узкую ленточку сквозь отверстие в стеклянном диске или стеклянной подвеске, затем надеть на неё несколько бусинок, чередуя их с шайбочками (это особый тип бисера).

## Стеклоподсвечник

Что понадобится:

<b>A</b> инструменты	<b>B</b> насадки	<b>C</b> приставки
Гравёр Dremel 290	● 9924	-

### Дополнительно

Стеклоподсвечник (желательно цветной или матовый)	Копировальная бумага	Черный фетр
---	----------------------	-------------



### Этапы работы

- 1) Во-первых, мы рекомендуем использовать цветное стекло или стекло с узором «мороз». Нарисуйте на бумаге простой узор. Мы выбрали бабочку, хотя цветочный мотив или листья так же отлично подойдут. Поместите рисунок в подсвечник и закрепите куском черного фетра. Вы должны хорошо видеть рисунок сквозь стекло.
- 2) Теперь установите на гравёре Dremel 1-ю скорость. Держите инструмент под небольшим углом, как будто рисуете карандашом, и выгравировать стекло по контурам своего узора. Не нужно прилагать усилий, просто аккуратно поднесите инструмент к стеклу и непрерывно перемещайте по контурам. По завершении выньте бумагу и снова поместите фетр в подсвечник. Это поможет вам увидеть пропуски в рисунке.
- 3) Заполните узор, выгравировывая параллельные линии как можно ближе друг к другу. Работайте аккуратно и до тех пор, пока не заштрихуете весь рисунок, затем с помощью шлифовальной головки отшлифуйте гравировку до получения высококачественной поверхности.



# ПОДЕЛКИ — ПОДАРОЧНЫЕ ВАРИАНТЫ

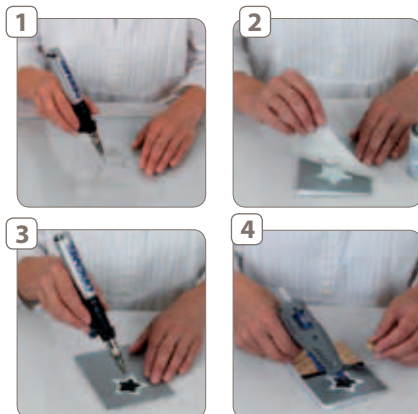
## Открытки, ярлычки и подарочная упаковка

Что понадобится:

<b>A</b> инструменты	<b>B</b> насадки
Dremel VersaTip	
Клеевой пистолет Dremel 930	-

### Дополнительно

Бланки открыток и конверты	Декоративная и глянцевая бумага	Аэрозольные краски с эффектом «металлик»
Аэрозольный клей слабой адгезии	Карандаш для температурного тиснения	Пудры для температурного тиснения
Ленточки разной ширины	Блестки и стразы в виде звезд	Лавсановые листы



### Этапы работы

- 1) Положите лист бумаги со звездочками из лавсана или ацетата на шаблоны и обведите их нестираемым маркером. Аккуратно вырежьте по начерченным линиям, используя VersaTip с ножом для горячей резки.
- 2) Опрыскайте одну сторону лавсана аэрозольным клеем, и мягко прижмите его к открытке. Нанесите аэрозольную краску.
- 3) Положите трафарет со звездочками меньшего размера на окрашенный рисунок и с помощью карандаша для температурного тиснения очертите и заполните форму, чтобы нанести слой чеканочной жидкости. Насыпьте пудру для температурного тиснения на рисунок, лишнюю пудру удалите. С помощью VersaTip горячим воздухом расплавьте пудру (холодное отверждение).
- 4) Отрежьте декоративную бумагу, чтобы закрыть нижнюю половину лицевой стороны открытки и приклейте на место. Украсьте открытку ленточками, как показано. В завершение с помощью клеевого пистолета Dremel 930 приклейте в центре звездного рисунка блестку и стразу.

## Пазл в виде змеи

Что понадобится:

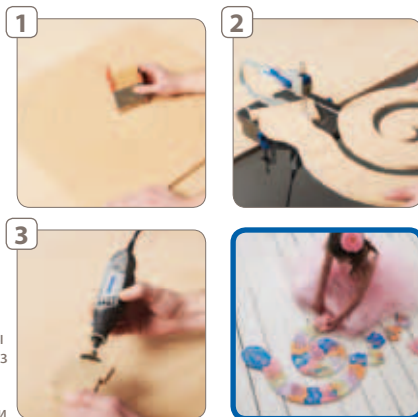
<b>A</b> инструменты	<b>B</b> насадки	<b>C</b> приставки
Лобзик Dremel Moto-Saw	● MS51, MS52	-
Dremel 3000	● SC407, SC411	

### Дополнительно

Клейкая лента	Куски дерева 7,5 x 10 см (ШхД)	МДФ 9 мм 55 x 50 см
Два карандаша		

### Этапы работы

- 1) Подготовьте шаблон. Он позволит нарисовать две параллельные линии в форме тела змеи в круге 50 кв. см. Чтобы сделать такой шаблон, лобзиком Dremel® Moto-Saw вырежьте из куска дерева прямоугольник шириной 7,5 см и 10 см длиной. Затем скотчем прикрепите к каждому краю карандаш и нарисуйте внутри круга свернутое в спираль тело змеи. Голову и хвост нарисуйте от руки.
- 2) Мерной лентой измерьте длину вашей змеи без головы и хвоста и поделите её на 26 равных частей. Затем на каждой части нарисуйте поперечные контуры пазла. С помощью лобзика Dremel Moto-Saw с полотном по дереву с крупными зубьями MS51 вырежьте змею по линиям с обеих сторон тела, а также вокруг головы и хвоста.
- 3) Теперь вырежьте сегменты змеи по нарисованным линиям, включая части пазла, лобзиком Dremel Moto-Saw с тонким полотном по дереву MS52.
- 4) Аккуратно зашлифуйте шершавые срезы с помощью Dremel 3000 со шлифовальными дисками EZ SpeedClic SC411, только края змеи. Не шлифуйте поперечные срезы деталей пазла, поскольку в этом случае они будут плохо подходить друг к другу.
- 5) Нарисуйте по одному номеру на каждом сегменте и разрисуйте цветами, радующими детей. Чтобы ребенку было интересней, добавьте собственное оформление, в том числе картинки.





# ПОДЕЛКИ — ПОДАРОЧНЫЕ ВАРИАНТЫ

## Декорированные рождественские отвороты для резиновых сапог

Что понадобится:

<b>A</b> инструменты	<b>C</b> приставки
Клеевой пистолет Dremel 930	Прозрачный клеевой стержень, серебристый гляцевый клеевые стержни 7 мм
Dremel VersaTip	Насадка для горячего воздуха

### Дополнительно

Меховой материал	Звездочки из ткани	Стразы для горячего крепления
Пара старых брюк подходящего цвета	Украшенная бисером окантовка	Тесьма

Резиновые сапоги с узором – или однотонные яркого цвета

### Этапы работы

- 1) Отрежьте кусок джинсов, который должен закрывать верхнюю часть сапога. С помощью клеевого пистолета приклейте его на сапог
- 2) Нанесите тонкую полоску прозрачного клея по верхнему краю сапога с помощью клеевого пистолета Dremel 930 и приклейте полоску из мехового материала шириной 7 см по окружности сапога.
- 3) Установите в клеевой пистолет Dremel 930 серебристый гляцевый клеевой стержень и нанесите вокруг сапога с обеих сторон тесьмы декоративные линии из клея
- 4) С помощью Dremel VersaTip с насадкой для горячего воздуха, настроенной на минимальную температуру, нанесите на внешнюю сторону каждого отворота камни горячего отверждения.



## Стильное Рождество

Что понадобится:

<b>A</b> инструменты	<b>B</b> насадки	<b>C</b> приставки
Dremel 4200	● отрезной круг для дерева EZ SpeedClic SC544	Набор сверл по дереву 636

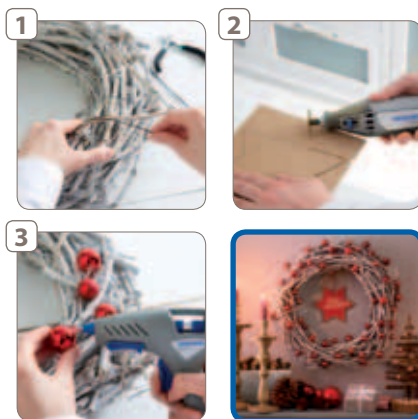
Клеевой пистолет Dremel 930 и клеевой стержень GG02	● держатель SC402 EZ SpeedClic	
---	--------------------------------	--

### Дополнительно

Обвязочная проволока	Фибровый картон средней плотности толщиной 3 мм	Аэрозольный баллончик с краской
Около 50 маленьких елочных шаров	Белый колышек	Белые ветки
Уголок	Лента	Карандаш

### Этапы работы

- 1) Сплетите ветки между собой в красивый венок и зафиксируйте проволокой через равные интервалы. Либо используйте белые ветки, либо заранее окрасьте их в белый цвет.
- 2) Нарисуйте звезду на деревянной доске, используя угольник и карандаш. Затем с помощью Dremel 4200 с отрезным кругом по дереву EZ SpeedClic SC544 вырежьте треугольник. Вместо круга поставьте сверло по дереву на 6 мм и просверлите отверстие между двумя острями звезды. В завершение нанесите на звезду аэрозольную краску.
- 3) С помощью клеевого пистолета Dremel и клея-карандаша наклейте на венок последние декоративные штрихи в виде елочных шаров на одинаковом расстоянии друг от друга. Затем через отверстие прикрепите к звезде ленточку и приклейте к венку, при желании можно также добавить рождественское послание. Когда горячий клей высохнет, повесьте венок со звездой на гвоздь. Работа закончена.



# ПОДЕЛКИ — ПОДАРОЧНЫЕ ВАРИАНТЫ

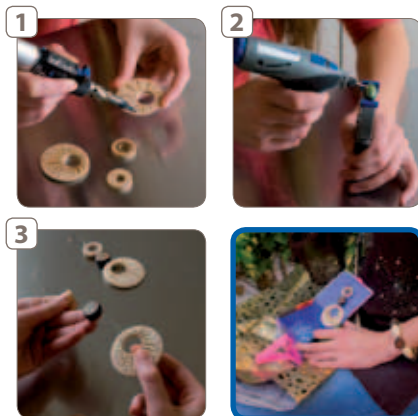
## Серезжки из деревянных бусинок

Что понадобится:

<b>А</b> инструменты	<b>В</b> насадки	<b>С</b> приставки
Dremel VersaTip 2000	● 7134	Зажимы Dremel (2500)
Многофункциональный инструмент Dremel		

### Дополнительно

Простые деревянные бусины разных форм и размеров	Серебристая ювелирная проволока
Крепления серезек (по два на каждую пару серезек)	Ножницы



## Этапы работы

- 1) С помощью VersaTip нанесите на деревянные бусины прямые линии и точки. Попробуйте на запасных бусинах, пробуя разные узоры и рисунки.
- 2) Чтобы украсить окрашенную бусину, закрепите её в зажиме Dremel и с помощью многофункционального инструмента Dremel и алмазной насадки, слегка нажимая, сделайте кончиком маленькые точки на бусине.
- 3) Отрежьте кусок проволоки длинной около 30 см и сложите его пополам. Проденьте его через бусины, надежно обмотайте вокруг крепления серезек и аккуратно заделайте концы.

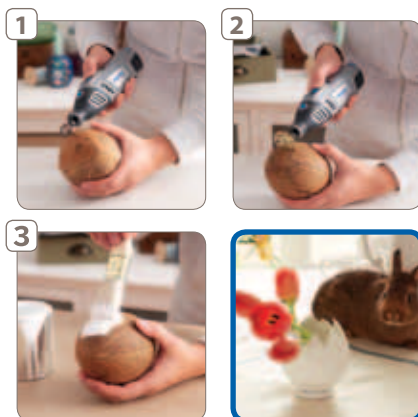
## Пасхальная ваза

Что понадобится:

<b>А</b> инструменты	<b>В</b> насадки
Dremel 8100	● SC407 ● SC544

### Дополнительно

Кокосовый орех	Белая акриловая краска
Карандаш	Деревянное кольцо (около 5 см в диаметре)
Нож	



## Этапы работы

- 1) Зашлифуйте поверхность кокосового ореха шлифлентой SC407.
- 2) Нарисуйте карандашом зигзагообразный узор на верхней части ореха. Отрезным кругом SC544 отрежьте по линии. (После этого внутренность кокоса можно вынуть ножом, проведя им по краю скорлупы).
- 3) Нанесите белую акриловую краску на внешнюю и внутреннюю стороны скорлупы.
- 4) Простое деревянное кольцо (также окрашенное в белый цвет) будет удерживать вазу в вертикальном положении. Налейте воду, поставьте цветы — и вашу вазу можно показать своим близким.

# ИНДЕКС ПО НОМЕРАМ

Продукт	Упаковка	Номер заказа
<b>Инструменты:</b>		
200 Series	200 Series 200-5	F0130200JA
290/Гравёр	290/Гравёр Hobby	F0130290JJ
	290/Гравёр	F0130290JM
3000	3000 — 1/25	F0133000JA
	3000 — 15	F0133000JA
Клеевой пистолет 910	Клеевой пистолет 910 высокотемп.	F0130910JA
Клеевой пистолет 920 Hobby	Клеевой пистолет 920 Hobby низкотемп.	F0130920JA
Клеевой пистолет 930 Hobby	Клеевой пистолет 930 Hobby для разных темп.	F0130930JA
Клеевой пистолет 940	Клеевой пистолет 940 большой, высокотемп.	F0130940JA
2000/VersaTip	2000/VersaTip	F0132000JA
	2000/VersaTip Hobby	F0132000KA
2200/VersaFlame	2200/VersaFlame	F0132200JA
4000	4000 — 1/45	F0134000JA
	4000 — 4/65	F0134000JD
4200	4200 — 4/75	F0134200JA
6800/TRIO	6800-2/9 TRIO	F0136800JA
7700	7700 7700-30	F0137700JA
	7700 Hobby	F0137700JD
8100	8100 — 1/15	F0138100JA
8200	8200 1/35	F0138200JA
	8200 2/45	F0138200JD
8300 Multi-Max	8300 Multi-Max	F0138300JA
9100 Fortiflex	9100 Fortiflex	F0139100JA
Multi-Max MM20	MM20 — 1/9	F013MM20JA
Multi-Max MM40	MM40 — 1/9	F013MM40JA
MS20/Лобзик Moto-Saw	MS20 — 1/5	F013MS20JA
DSM20	DSM20 — 3/4	F013SM20JB
<b>Приставки:</b>		
Зажимы Dremel 12 шт.	Зажимы Dremel 12 шт.	2615000051
Рабочая станция (220)	Рабочая станция	26150220JB
Гибкий вал (225)	Гибкий вал	26150225PD
	Гибкий вал (новый)	26150225JA
Держатель инструмента с гибким валом (2222)	Держатель инструмента с гибким валом	2615222232
Столик для фрезерования (231)	Столик для фрезерования	2615023132
Приставка для фрезерования (335)	Приставка для фрезерования	26150335JA
Универсальный комплект для резки (565)	Универсальный комплект для резки	2615056534

Продукт	Упаковка	Номер заказа
Комплект для резки настенной керамической плитки (566)	Комплект для резки настенной керамической плитки	2615056634
Комплект для удаления затирки из швов настенной и напольной плитки (568)	Комплект для удаления затирки из швов настенной и напольной плитки	2615056832
	Приставка для удаления затирки из плиточных швов	2615056870
Шлифовальная платформа	Шлифовальная платформа	26150576JA
Удобная рукоятка	Удобная рукоятка	26150577JA
Приставка мини-пила (670)	Приставка мини-пила	26150670JA
Линейный фрезерный циркуль (678)	Линейный фрезерный циркуль	26150678JA
Приставка для заточки цепной пилы (1453)	Приставка для заточки цепной пилы	26151453PA
Многофункциональные тиски (2500)	Многофункциональные тиски	26152500JA
Струбцины (505)	Набор струбцин	26152505JA
Храповой механизм (515)	Набор храповых механизмов	26152515JA
Храповой механизм (520)	Храповой механизм	26152520JA
Верстак (2600)	Верстак	26152600JA
	Верстак Hobby	26152600KA
Ручной блок Fortiflex (910)	Ручной блок Fortiflex, маленький	2615910100
	Ручной блок Fortiflex, большой	2615910200
Клеевая подушка (GG40)	Клеевая подушка 20 x 20 мм	2615GG40JA
Универсальный переходник (MM300)	Универсальный переходник	2615M300JA
Multi-Flex (MM720)	Multi-Flex	2615M720JA
Ограничитель глубины резки (MM810)	Ограничитель глубины резки	2615M810JA
<b>Насадки:</b>		
Миниаторный гравировальный резец (105)	Миниаторный гравировальный резец, упаковка	26150105JA
Миниаторный гравировальный резец (106)	Миниаторный гравировальный резец, упаковка	26150106JA
Миниаторный гравировальный резец (107)	Миниаторный гравировальный резец, упаковка	26150107JA
Миниаторный гравировальный резец (108)	Миниаторный гравировальный резец, упаковка	26150108JA
Миниаторный гравировальный резец (110)	Миниаторный гравировальный резец, упаковка	26150110JA
Миниаторный гравировальный резец (111)	Миниаторный гравировальный резец, упаковка	26150111JA
Миниаторный гравировальный резец (113)	Миниаторный гравировальный резец, упаковка	26150113JA
Высокоскоростная насадка (114)	Высокоскоростная насадка, упаковка	26150114JA
Высокоскоростная насадка (115)	Высокоскоростная насадка, упаковка	26150115JA
Высокоскоростная насадка (117)	Высокоскоростная насадка, упаковка	26150117JA
Высокоскоростная насадка (118)	Высокоскоростная насадка, упаковка	26150118JA
Высокоскоростная насадка (125)	Высокоскоростная насадка, упаковка	26150125JA
Высокоскоростная насадка (134)	Высокоскоростная насадка, упаковка	26150134JA

# ИНДЕКС ПО НОМЕРАМ

Продукт	Упаковка	Номер заказа
Высокоскоростная насадка (144)	Высокоскоростная насадка, упаковка	26150144JA
Высокоскоростная насадка (192)	Высокоскоростная насадка, упаковка	26150192JA
Высокоскоростная насадка (193)	Высокоскоростная насадка, упаковка	26150193JA
Высокоскоростная насадка (194)	Высокоскоростная насадка, упаковка	26150194JA
Высокоскоростная насадка (196)	Высокоскоростная насадка, упаковка	26150196JA
Высокоскоростная насадка (199)	Высокоскоростная насадка, упаковка	26150199JA
Паяльные насадки VersaTip (201)	Паяльные насадки VersaTip, упаковка	26150201JA
Нож для резки VersaTip (202)	Нож для резки VersaTip, упаковка	26150202JA
Нож VersaTip для выжигания по дереву (203)	Нож VersaTip для выжигания по дереву, упаковка	26150203JA
Держатель (401)	Держатель, упаковка	26150401JA
Щетинная щетка в форме круга (403)	Щетинная щетка в форме круга, 1 шт.	2615040332
Щетинная щетка в форме чашки (404)	Щетинная щетка в форме чашки, 1 шт.	2615040432
Торцевая щетинная щетка (405)	Торцевая щетинная щетка, упаковка	26150405JA
Держатель шлифленты 13 мм (407)	Держатель шлифленты 13 мм, 1 шт.	2615040732
Держатель шлифленты 13 мм (408)	Шлифовальная лента 13 мм, зерно 60, упаковка	2615040732
Отрезной круг из высокопрочного корунда (409)	Отрезной круг из высокопрочного корунда, упаковка (36 шт.)	2615040932
Фетровый круг (414)	Фетровый круг, упаковка	2615041432
Отрезной круг из высокопрочного корунда (420)	Отрезной круг из высокопрочного корунда, упаковка (20 шт.)	2615042032
Полировальная паста (421)	Полировальная паста, 1 шт.	2615042132
Фетровый наконечник (422)	Фетровый круг, упаковка	26150422JA
Наждачный круг (425)	Наждачный круг, упаковка	26150425JA
Отрезной круг, армированный стекловолокном (426)	Армированный отрезной круг, упаковка	2615042632
Щетка из углеродистой стали в форме круга (428)	Щетка из углеродистой стали, 1 шт.	2615042832
Фетровый круг (429)	Фетровый круг, упаковка	26150429JA
Держатель шлифленты 6,4 мм (430)	Держатель шлифленты 6,4 мм, упаковка	26150430JA
Держатель шлифленты 6,4 мм (432)	Шлифовальная лента 13 мм, зерно 120, упаковка	26150430JA
Держатель шлифленты 6,4 мм (438)	Шлифовальная лента 6,4 мм, зерно 120, упаковка	26150430JA
Щетка из углеродистой стали в форме чашки (442)	Щетка из углеродистой стали в форме чашки, 1 шт.	2615044232
Торцевая щетка из углеродистой стали (443)	Торцевая щетка из углеродистой стали, упаковка	26150443JA
Приставка для заточки цепных пил (453)	Круги для заточки цепных пил, упаковка (3 шт.)	26150453JA
Приставка для заточки цепных пил (454)	Круги для заточки цепных пил, упаковка (3 шт.)	26150454JA
Приставка для заточки цепных пил (455)	Круги для заточки цепных пил, упаковка (3 шт.)	26150455JA
Приставка для заточки цепных пил (457)	Круги для заточки цепных пил, упаковка (3 шт.)	26150457JA
Резиновый полировочный наконечник (462)	Резиновый полировочный наконечник, упаковка	26150462JA

Продукт	Упаковка	Номер заказа
Шлифовальный круг (502)	Шлифовальный круг, 1 шт.	2615050232
Шлифовальный круг (504)	Шлифовальный круг, 1 шт.	2615050432
Абразивный наконечник (516)	Абразивный наконечник — в форме пули	2615051632
Пропитанный полировальный круг (520)	Пропитанный полировальный круг, 1 шт.	2615052065
Щетка из нержавеющей стали в форме круга (530)	Щетка из нержавеющей стали, 1 шт.	2615053032
Щетка из нержавеющей стали в форме чашки (531)	Щетка из нержавеющей стали в форме чашки, 1 шт.	2615053132
Торцевая щетка из нержавеющей стали (532)	Торцевая щетка из нержавеющей стали, упаковка	26150532JA
Латунная щетка в форме круга (535)	Латунная щетка в форме круга, 1 шт.	2615053532
Латунная щетка в форме чашки (536)	Латунная щетка в форме чашки, 1 шт.	2615053632
Торцевая латунная щетка (537)	Торцевая латунная щетка, упаковка	26150537JA
Абразивная щетка высокой производительности (538)	Абразивная щетка, 1 шт.	26150538JA
Отрезной круг (540)	Отрезной круг, упаковка	2615054032
Отрезной / фасонный круг (542)	Отрезной / фасонный круг, 1 шт.	2615054265
Мини-пила с полотнами для продольного / поперечного пропила (546)	Мини-пила с полотнами для продольного / поперечного пропила, упаковка	26150546JB
Универсальная режущая насадка (561)	Универсальная режущая насадка, упаковка	26150561JA
Насадка для резки для керамической плитки (562)	Насадка для резки для керамической плитки, 1 шт.	2615056232
Насадка для снятия заусенцев (569)	Насадка для снятия заусенцев, 1 шт.	2615056932
Насадка для снятия заусенцев (570)	Насадка для снятия заусенцев, 1 шт.	2615057032
Насадка для фасонного фрезерования (612)	Насадка для фасонного фрезерования, 1 шт.	2615061232
Насадка для фасонного фрезерования (615)	Насадка для фасонного фрезерования, 1 шт.	2615061532
Набор сверл, 7 шт. инстр. сталь (628)	Набор сверл, 7 шт. инстр. сталь	2615062832
Набор сверл, 4 шт. дерево (636)	Набор сверл, 4 шт. дерево	26150636JA
Насадка для фасонного фрезерования (640)	Насадка для фасонного фрезерования, 1 шт.	2615064032
Насадка для фасонного фрезерования (650)	Насадка для фасонного фрезерования, 1 шт.	2615065032
Насадка для фасонного фрезерования (652)	Насадка для фасонного фрезерования, 1 шт.	2615065232
Насадка для фасонного фрезерования (654)	Насадка для фасонного фрезерования, 1 шт.	2615065432
Насадка для фасонного фрезерования (655)	Насадка для фасонного фрезерования, 1 шт.	2615065532
Сверло для стекла (662)	Сверло для стекла 3,2 мм, 1 шт.	26150662JA
Сверло для стекла (663)	Сверло для стекла 6,4 мм, 1 шт.	26150663JA
Комплект для чистки / полировки (684)	Набор для чистки / полировки	26150684JA
Универсальный набор (687)	Универсальный набор	26150687JA
Направляющая для резки (688)	Универсальный набор	26150688JA
Набор насадок 100 шт. (720)	Набор насадок 100 шт.	26150720JA
Набор насадок 135 шт. (721)	Набор насадок 130 шт.	26150721JA

# ИНДЕКС ПО НОМЕРАМ

Продукт	Упаковка	Номер заказа
Набор насадок 165 шт. (722)	Набор насадок 165 шт.	26150722JA
Набор насадок для работы по дереву 2/80 (730)	Набор насадок для работы по дереву 2/80	26150730JA
Набор насадок для резки и шлифования 2/38 (731)	Набор насадок для резки и шлифования 2/38	26150731JA
Литий-ионный аккумулятор 10,8 В (855)	Литий-ионный аккумулятор 10,8 В, 1 шт.	26150855JD
Шлифовальный камень из оксида алюминия (932)	Шлифовальный камень, упаковка алюминия	26150932JA
Шлифовальный камень из оксида алюминия (952)	Шлифовальный камень, упаковка	26150952JA
Шлифовальный камень из оксида алюминия (953)	Шлифовальный камень, упаковка	26150953JA
Шлифовальный камень из оксида алюминия (997)	Шлифовальный камень, упаковка	26150997JA
Набор цанговых гаек (4485)	Набор цанговых гаек	261544853Z
Многофункциональный патрон (4486)	Многофункциональный патрон, 1 шт.	261544863Z
Насадка с алмазным покрытием (7103)	Насадка с алмазным покрытием, упаковка	26157103JA
Насадка с алмазным покрытием (7105)	Насадка с алмазным покрытием, упаковка	26157105JA
Насадка с алмазным покрытием (7122)	Насадка с алмазным покрытием, упаковка	26157122JA
Насадка с алмазным покрытием (7134)	Насадка с алмазным покрытием, упаковка	26157134JA
Насадка с алмазным покрытием (7144)	Насадка с алмазным покрытием, упаковка	26157144JA
Шлифовальный камень из оксида алюминия (8153)	Шлифовальный камень, упаковка алюминия	26158153JA
Шлифовальный камень из оксида алюминия (8193)	Шлифовальный камень, упаковка алюминия	26158193JA
Шлифовальный камень из оксида алюминия (8215)	Шлифовальный камень, 1 шт.	26158215JA
Резец с покрытием из карбида вольфрама (9901)	Резец с покрытием из карбида вольфрама, 1 шт.	261599013Z
Резец с покрытием из карбида вольфрама (9903)	Резец с покрытием из карбида вольфрама, 1 шт.	261599033Z
Резец с покрытием из карбида вольфрама (9905)	Резец с покрытием из карбида вольфрама, 1 шт.	261599053Z
Резец с покрытием из карбида вольфрама (9910)	Резец с покрытием из карбида вольфрама, 1 шт.	261599103Z
Резец с покрытием из карбида вольфрама (9911)	Резец с покрытием из карбида вольфрама, 1 шт.	261599113Z
Наконечники для гравировки с покрытием из карбида вольфрама (9924)	Наконечники для гравировки с покрытием из карбида вольфрама, упаковка	26159924JA
Наконечники для гравировки с алмазным покрытием (9929)	Наконечники для гравировки с алмазным покрытием, 1 шт.	26159929JA
Резец с покрытием из карбида вольфрама (9931)	Резец со структурированными зубьями с покрытием из карбида вольфрама, 1 шт.	261599313Z
Резец с покрытием из карбида вольфрама (9934)	Резец со структурированными зубьями с покрытием из карбида вольфрама, 1 шт.	261599343Z
Резец с покрытием из карбида вольфрама (9936)	Резец со структурированными зубьями с покрытием из карбида вольфрама, 1 шт.	261599363Z
Шлифовальный камень из карбида кремния (83322)	Шлифовальный камень из карбида кремния, упаковка	26153322JA
Шлифовальный камень из карбида кремния (84922)	Шлифовальный камень из карбида кремния, упаковка	26154922JA
Шлифовальный камень из карбида кремния (85422)	Шлифовальный камень из карбида кремния, 1 шт.	261554223Z
Шлифовальный камень из карбида кремния (85602)	Шлифовальный камень из карбида кремния, упаковка	26155602JA
Клеевые стержни (GG01)	Клеевые стержни высокотемп. универсальные 7 мм	2615GG01JA
Клеевые стержни (GG02)	Клеевые стержни низкотемп. универсальные 7 мм	2615GG02JA
Клеевые стержни (GG03)	Клеевые стержни, под дерево 7 мм	2615GG03JA
Клеевые стержни (GG04)	Клеевые стержни, глянц. 7 мм	2615GG04JA
Клеевые стержни (GG05)	Клеевые стержни, цветн. 7 мм	2615GG05JA
Клеевые стержни (GG11)	Клеевые стержни высокотемп. универсальные 11/12 мм	2615GG11JA
Клеевые стержни (GG13)	Клеевые стержни, под дерево 11/12 мм	2615GG13JA
Защитные очки (SG4)	Защитные очки, 1 шт.	261505G4JA

Продукт	Упаковка	Номер заказа
<b>Насадки SC:</b>		
Полировальный круг, ткань SC (4235)	Полировальный круг, ткань, 1 шт.	26155423JA
Высококачественная абразивная щетка SC (4715)	Высококачественная абразивная щетка SC, 1 шт.	26155471JA
Высококачественная абразивная щетка SC (4725)	Высококачественная абразивная щетка SC, 1 шт.	26155472JA
Высококачественная абразивная щетка SC (4735)	Высококачественная абразивная щетка SC, 1 шт.	26155473JA
Финишные абразивные круги SC (5115)	Финишные абразивные круги SC, упаковка	26155511JA
Финишные абразивные круги SC (5125)	Финишные абразивные круги SC, упаковка	26155512JA
Набор для начинающих 38 мм SC (SC406)	Набор для начинающих 38 мм SC, упаковка	26155406JC
Круги, ультратонкие, SC 38 мм (SC409)	Круги, ультратонкие, SC 38 мм, упаковка	26155409JB
Круги SC 38 мм (SC456)	Круги SC 38 мм, упаковка	26155456JC
Круги SC 38 мм, упаковка (SC456B)	Круги SC 38 мм, упаковка (12 шт.)	26155456JD
Отрезной круг для пластмассы SC (SC476)	Отрезной круг для пластмассы SC, упаковка	26155476JB
Отрезной / фасонный круг SC (SC544)	Отрезной / фасонный круг SC, 1 шт.	26155544JB
Алмазный круг SC (SC545)	Алмазный круг SC, 1 шт.	26155545JB
Шлифовальный круг SC (SC541)	Шлифовальный круг SC, упаковка	26155541JA

## Насадки TRIO:

Шлифовальная насадка (T407)	Шлифовальная насадка, зерно 60	2615T407JA
Шлифлента (T408)	Шлифлента, зерно 60	2615T408JA
Шлифлента (T432)	Шлифлента, зерно 120	2615T432JA
Копирующий наконечник (T560)	Копирующий наконечник	2615T560JA
Насадка для резки керамической плитки (T562)	Насадка для резки керамической плитки	2615T562JA
Насадка для листового металла (T563)	Насадка для листового металла с карбидным покрытием	2615T563JA
Насадка для скругления углов (T615)	Насадка для скругления углов	2615T615JA
Зенковка (T618)	Зенковка	2615T618JA
Прямой наконечник (T654)	Прямой наконечник	2615T654JA

## Насадки Multi-Max:

Шлифовальная пластина с креплением «липучка» (MM14)	Шлифовальная пластина с креплением «липучка»	2615M014JA
Наждачная бумага для дерева (MM70W)	Наждачная бумага для дерева (P60, P120, P240)	2615M70WJA
Наждачная бумага для краски (MM70P)	Наждачная бумага для краски (P80, P120, P240)	2615M70PJA
Пильное полотно для резки дерева и металла заподлицо (MM422)	Пильное полотно для резки дерева и металла заподлицо	2615M422JA
Пильное полотно для резки дерева заподлицо (MM470)	Пильное полотно для резки дерева заподлицо	2615M470JA
Пильное полотно 10 мм (MM411)	Полотно для резки заподлицо 10 мм	2615M411JA
Пильное полотно по дереву и гипсокартону (MM450)	Пильное полотно по дереву и гипсокартону	2615M450JA
Круг для удаления остатков раствора (MM501)	Круг для удаления остатков раствора	2615M720JA
Алмазный шлифовальный лист (MM900)	Алмазный шлифовальный лист, зерно 60	2615M900JA
Жесткий скребок (MM600)	Жесткий скребок	2615M600JA
Набор спиральных режущих лезвий (MM721)	Спиральное режущее лезвие, 3 шт.	2615M721JA
Набор пильных полотен по дереву (MM722)	Пильные полотна по дереву, 3 шт.	2615M722JA



# ЗАМЕТКИ

---

---

---

---

---

---

---

---

---

---

---

---

---

---

---

---

---

---

---

---

---

---

---

---

---







*Dremel Europe:  
Konijnenberg 60  
48 25 BD - Breda  
The Netherlands*

*[www.dremel.com](http://www.dremel.com)*

**DREMEL<sup>®</sup>**  
BIG ON DETAIL