

**PŘÍRUČKA PRO  
RYCHLÝ START**

**DREMEL®**  
BIG ON DETAIL

# OBSAH

<b>ZAČÍNÁME S DREMEL</b>	<b>3</b>
<b>SESTAVA UNIVERZÁLNÍHO NÁŘADÍ</b>	<b>4</b>
<b>INFORMACE O UNIVERZÁLNÍM NÁŘADÍ</b>	<b>5</b>
<b>SCHÉMA UNIVERZÁLNÍHO NÁŘADÍ</b>	<b>8</b>
<b>PŘÍSLUŠENSTVÍ K UNIVERZÁLNÍMU NÁŘADÍ</b>	<b>10</b>
<b>SEZNAM PŘÍSLUŠENSTVÍ K UNIVERZÁLNÍMU NÁŘADÍ</b>	<b>18</b>
<b>SADY PŘÍSLUŠENSTVÍ K UNIVERZÁLNÍMU NÁŘADÍ</b>	<b>20</b>
<b>NÁSTAVCE K UNIVERZÁLNÍMU NÁŘADÍ</b>	<b>21</b>
<b>OSTATNÍ NÁŘADÍ</b>	<b>26</b>
<b>RADY A TIPY</b>	<b>30</b>
<b>HOBBY LINE</b>	<b>33</b>
<b>PROJEKTY</b>	<b>35</b>
<b>VENKOVNÍ PROJEKTY</b>	<b>36</b>
<b>VNITŘNÍ PROJEKTY</b>	<b>38</b>
<b>PROJEKTY – ŘEMESLNÉ PRÁCE A DÁRKY</b>	<b>42</b>
<b>REJSTŘÍK PODLE ČÍSEL</b>	<b>46</b>

# ZAČÍNÁME S DREMEL®

Příručka pro rychlou orientaci Dremel® by vám měla pomoci seznámit se se systémem nářadí, příslušenství a nástavců firmy Dremel.

Příručka pro rychlou orientaci vám ukáže, jak začít správně používat nářadí, a seznámí vás s položkami, které se s nářadím obvykle dodávají.

Kromě toho vám předvedeme inspirující projekty. Začátečníci i odborníci stejnou měrou ocení „projektovou část“, která poskytuje podrobné informace o projektech, které můžete dělat s nářadím Dremel. Zahrnuje vnitřní, venkovní i tvůrčí projekty a ukáže vám, jak můžete vylepšit a udržovat domov i zahradu a jak vytvářet dárky a realizovat řemeslné projekty.

Neváhejte a seznamte se s touto příručkou. Objevíte svět Dremel: řada projektů, které můžete realizovat s výrobky Dremel, je bez konce.



# SESTAVA UNIVERZÁLNÍHO NÁŘADÍ

Jako vynálezce jednoho z nejoceňovanějších nářadí na světě se Dremel ještě snažil zvýšit hodnotu svého nářadí pomocí nástavců a příslušenství, které jednoduše upravují a mění jeho funkci. Vysokorychlostní univerzální nářadí Dremel je uceleným systémem funkčních možností, které vycházejí z hlavního nářadí.

Díky tomuto systému je nářadí univerzální, flexibilní a snadno použitelné.

Příslušenství Dremel je barevně rozlišeno do kategorií použití, aby zákazníci i prodejci mohli snáze zvolit příslušnou aplikaci. Univerzální nářadí Dremel zahrnuje tyto výrobky:

**A**

## Nářadí

Univerzální nářadí Dremel v kombinaci se správným příslušenstvím vám umožní dosáhnout skvělého výsledku při všech použitích. Díky jeho proměnlivé rychlosti lze vyřezávat, gravírovat, frézovat, ostřit, škrábat, čistit, leštit, řezat a brousit všechny druhy materiálů.

**B**

## Příslušenství

Dremel vám nabízí širokou řadu vysoce kvalitního příslušenství pro různé použití. Je barevně rozlišeno a lze z něj snadno vybírat pro správné použití.

**C**

## Nástavce

Řada Dremel má mnoho různých nástavců, díky nimž je vaše univerzální nářadí Dremel ještě flexibilnější.



# INFORMACE O UNIVERZÁLNÍM NÁŘADÍ

A

## SE SÍŤOVÝM KABELEM



**DREMEL 200I**



**DREMEL 4000**



**DREMEL 3000**



**DREMEL 4200**

## S AKUMULÁTOREM



**DREMEL 7700**



**DREMEL 8100**



**DREMEL 8200**

# INFORMACE O UNIVERZÁLNÍM NÁŘADÍ

Dremel vyvinul několik typů vysokorychlostního univerzálního nářadí, elektrického i akumulátorového. Každé nářadí má určité specifické vlastnosti, díky nimž je ve své třídě jedinečné. Dremel vyvíjí nářadí tak, aby splňovalo nejnáročnější požadavky na kvalitu, přinášelo vám radost z práce a pocit opravdového pohodlí.

A

## Dremel® 200 series

- Dvourychlostní nastavení: 15 000 + 35 000 ot/min
- Příkon: 125 W
- Napětí: 230–240 V
- Hmotnost: 0,55 kg
- Závěs

*Dremel 200 series: jednoduché a pohodlné, ideální nářadí pro začátek s firmou Dremel.*



**DREMEL 200i**

## Dremel® 3000

- Proměnné otáčky – 10 000–33 000 ot/min
- 130 W
- Zámek upínacího pouzdra
- Inovativní upínací pouzdro EZ Twist
- Integrovaný zavěšovací hák
- Pogumovaná rukojeť

*Dremel 3000: vysoká kvalita za přijatelnou cenu.*



**DREMEL 3000**

## Dremel® 4000

- Proměnné otáčky 5 000 až 35 000 ot/min
- Vysoký příkon 175 W
- Plně regulované otáčky pro maximální přesnost
- Samostatný hlavní spínač s integrovanou funkcí blokace kleštiny.

*Dremel 4000: maximální výkonnost po všech stránkách*



**DREMEL 4000**

## Dremel® 4200

- Upínací pouzdro EZ: lehce vytažovací páčky pro nejrychlejší výměnu příslušenství bez použití dalších nástrojů.
- Motor pro vysoký výkon 175 W.
- Elektronická zpětná vazba pro zvýšení krouticího momentu a výkonu.
- Plná elektronická regulace otáček (5 000–33 000 ot/min) pro maximální přesnost.
- Všechny úchopové plochy s měkkou rukojetí pro vynikající manipulaci.
- Samostatný vypínač pro snadnou manipulaci.

*Dremel 4200: špičková technologie a maximální výkon.*



**DREMEL 4200**

# INFORMACE O UNIVERZÁLNÍM NÁŘADÍ

A

## Dremel® 7700

- Dvourychlostní: 10 000 + 20 000 ot/min.
- Bez napájecího kabelu 7,2 V Ni-Cad.
- Kompaktní a lehká konstrukce.
- Vyměnitelný akumulátor.

*Dremel 7700: snadné použití kdekoli a se všemi druhy materiálů.*



**DREMEL 7700**

## Dremel® 8100

- Proměnné otáčky 5 000 až 30 000 ot/min při 7,2 V.
- Inovativní upínací pouzdro EZ Twist.
- Pogumovaná rukojeť k omezení vibrací.
- Rychlé nabíjení 1hodinovou nabíječkou.

*Dremel 8100: nejpohodlnější a snadno ovladatelné akumulátorové univerzální nářadí.*



**DREMEL 8100**

## Dremel® 8200

- Proměnné otáčky 5 000–30 000 ot/min při 10,8 V.
- Výkon: 1,5 Ah, 16,2 Wh.
- Všechny úchopové plochy s měkkou tlumící vložkou.
- Samostatný hlavní spínač s integrovanou funkcí blokace kleštiny.
- Vyměnitelný akumulátor.

*Dremel 8200: největší univerzální nářadí bez napájecího kabelu.*



**DREMEL 8200**



# SCHÉMA UNIVERZÁLNÍHO NÁŘADÍ

A

## 1. Stopka příslušenství

Součástí příslušenství Dremel, která se vkládá do nářadí. Většina stopek příslušenství Dremel má velikost 3,2 mm. Ostatní velikosti jsou 2,4 mm, 1,6 mm a 0,8 mm.



## 2. Upínací matice

Utahováním upínací matice se kleštiny upínacího pouzdra zatahují a upevňují příslušenství. Nedotahujte nadměrnou silou.



## 4. Univerzální sklíčidlo

Umožňuje uživatelům výměnu příslušenství bez použití upínacího pouzdra v nářadí. Pracuje s vysokorychlostním univerzálním nářadím Dremel s napájecím kabelem i bez něj a se všemi nástavci kromě frézy, vodicí lišty, odstraňování závlivkové malty, ostření řetězové pily a nástavce pro ostření nožů sekačky.

## 3. Upínací pouzdro

Nejpřesnější způsob upínání příslušenství do vysokorychlostního univerzálního nářadí. Upínací pouzdra jsou pevná i při vysokých rychlostech a maximálním tlaku. Upínací pouzdro je umístěno pod upínací maticí uvnitř hřídele nástroje.



## 5. Hřídel

Rotační část univerzálního nářadí Dremel, kde je vloženo upínací pouzdro. Hřídel je opatřena závitem pro připojení upínací matice nebo univerzálního sklíčidla.



## Připojení příslušenství k nářadí pomocí upínacího pouzdra a upínací matice

1. Vaše nářadí je vybaveno 3,2 mm upínacím pouzdem a upínací maticí.
2. Nyní určete velikost stopky příslušenství.
3. Zvolte upínací pouzdro, které bude odpovídat průměru stopky příslušenství.
4. Stiskněte tlačítko blokování hřídele.
5. Uvolněte a odstraňte upínací maticí.
6. Vložte upínací pouzdro příslušné velikosti.
7. Našroubujte, ale neutahujte upínací maticí.
8. Vložte stopku příslušenství.
9. Utáhněte upínací maticí.



# SCHÉMA UNIVERZÁLNÍHO NÁŘADÍ

## 8. Klíč

Používá se pro povolování a utahování upínací matice. Funguje také jako šroubovák pro upínací trn 402.

**A**

## 7. Tlačítko blokování hřídele

Zabraňuje otáčení hřídele při povolování nebo utahování upínací matice nebo univerzálního sklíčidla.

## 6. Zaslepovací krytka

Odšroubovává se z univerzálního nářadí, na němž zakrývá závit pro upevňování nástavců Dremel.

## 11. Závěs

Kovový úchyt pro zavěšení nářadí.



## 10. Ventilací otvory

Pro chlazení motoru je potřebný řádný přívod vzduchu. Při používání nářadí ventilací otvory neblokujte.

## 9. Spínač zap/vyp a ovladač rychlosti

Zapíná a vypíná nářadí a umožňuje volbu otáček. Některé nářadí má samostatný spínač zap/vyp.



Výměna příslušenství pomocí klíče

Dremel 200 – series  
Dremel 7700



Upínací pouzdro EZ Twist nevyžaduje klíč

Dremel 8200  
Dremel 4000  
Dremel 8100  
Dremel 3000  
Nové upínací pouzdro EZ Twist

## Připojení příslušenství k nářadí pomocí univerzálního sklíčidla

1. Vaše nářadí je vybaveno 3,2 mm upínacím pouzdrem a upínací maticí.
2. Stiskněte tlačítko blokování hřídele.
3. Povolte a odstraňte z nářadí upínací pouzdro a upínací matici.
4. Stiskněte tlačítko blokování hřídele a našroubujte na hřídel nářadí univerzální sklíčadlo.
5. Až se kleštiny začnou zavírat, vložte do sklíčidla stopku příslušenství.

## Upínací pouzdro EZ Dremel

Dremel představuje nové upínací pouzdro EZ exkluzivně pro Dremel 4200. Při výměně příslušenství jednoduše zatáhněte dolů páčku na obou stranách, vložte příslušenství a povolte! Nepotřebujete klíč, tlačítko zámku ani žádné otáčení!



# PŘÍSLUŠENSTVÍ K UNIVERZÁLNÍMU NÁŘADÍ

Pro optimální výsledky své práce potřebujete kvalitní příslušenství. Dremel vyvinul ucelenou řadu příslušenství tak, aby pokryl všechny vaše potřeby. Aby vám usnadnil výběr správného příslušenství, zavedl Dremel systém barevného kódování: každá barva představuje kategorii aplikací. To vám pomůže při výběru správného příslušenství pro vaši úlohu. Nezáleží na tom, s jakým materiálem chcete pracovat – Dremel má pro vás řešení.

**B**



Řezbářství / Rytí /  
Frézování

Broušení / Ostření

Čištění / Leštění

Řezání

Obrušování

Upínací pouzdra /  
Upínací trny /  
Další příslušenství

# PŘÍSLUŠENSTVÍ K UNIVERZÁLNÍMU NÁŘADÍ

Vynálezce univerzálního nářadí Dremel vám nyní přináší rychloupínání Dremel EZ SpeedClic. Inovace, která činí výměnu příslušenství snadnou a rychlou. Pomocí patentované rychloupínací stopky a profilovaného kotouče vyměníte nyní příslušenství rychle ve třech jednoduchých krocích – zatáhnout, zacvaknout, otočit – bez použití dalšího nářadí.

## DREMEL EZ SpeedClic



Přehled příslušenství k rychloupínání EZ SpeedClic:



# PŘÍSLUŠENSTVÍ K UNIVERZÁLNÍMU NÁŘADÍ

**Řezbářské a gravírovací bity** Řezbářské a gravírovací bity jsou největší kategorií příslušenství Dremel.

Jichž všeobecná ostrost a trvanlivost jim při správném používání zajišťují dlouhou životnost.

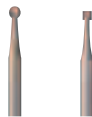
**Frézovací bity** se používají pro ohranování a drážkování dřeva, např. při výrobě písmen a obrazových ráků.

Měly by se vždy používat s nástavcem zapichovací frézy nebo obráběcím/frézovacím stolem.



## Vysokorychlostní frézy

Mohou se používat pro obrábění, hloubení, drážkování, dlabání a vrtání skosených otvorů v měkkém kovu, plastu a dřevu.



## Gravírovací frézy

Kvalitní nářadí pro jemné gravírování, rytí, řezbářství, frézování ve dřevě, laminátu, plastu a měkkých kovech. (Stopka 3,2 mm.)



## Řezné nářadí z tvrdokovu (karbid wolframu) s kompozitními zuby

Rychlořezné ostré zuby pro větší odběr materiálu. Používají se na sklolaminát, dřevo, plast, epoxid, pryž, lamináty, dřevotřískové desky, měkké kovy, keramické dlaždice.



## Diamantové kotoučové hroty

Na jemnou práci, gravírování, rytí, drobné opravy a dokončování. Používají se na dřevo, nefrit, keramiku, sklo, tvrzenou ocel, polodrahokamy a jiné tvrdé materiály. Hroty jsou pokryty částicemi diamantu. (Stopka 3,2 mm.)

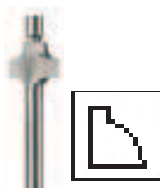


## Řezné nástroje z tvrdokovu (karbid wolframu)

Používají se pro obrábění, hlazení a hrubování materiálu. Používají se na kalenou ocel, nerez ocel, šedou litinu, neželezné kovy, vypálenou keramiku, plasty, tvrdé dřevo a jiné tvrdé materiály.

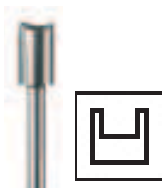


## Frézování



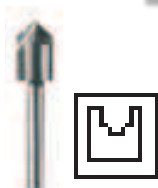
### Frézovací bity s vodícím čepem

Jsou určeny pouze k ohranování dřeva. Lze je používat pro frézování ozdobných hran na různých dřevěných dílech.



### Přímé frézovací bity

Přímé bity jsou ploché na dolní části a lze je používat pro frézování středu nebo vnitřku dřevěného dílu. Lze je rovněž používat pro řezání hranatých drážek a pro vyrovnávání zahluobených ploch.



### Jiné dekorativní frézovací bity

Lze je používat pro drážkování, vyřezávání, popisování a jiné dekorativní tvary.



### Fréza na klíčové dírky

Fréza na klíčové dírky se používá pro frézování montážních drážek v dřevěných předmětech.

# PŘÍSLUŠENSTVÍ K UNIVERZÁLNÍMU NÁŘADÍ

**Broušení a ostření** Příslušenství v této kategorii má mnoho praktických, kutilských použití. Lze jimi provádět každodenní úsporné úkony jako broušení nožů sekaček, lodních vrtulí a řetězů pil. Můžete je rovněž používat pro odjehlování, hlazení, broušení a čištění řady materiálů v domácnosti i na zahradě.



## Brusná tělíska z karbidu křemičitého

Navržena tak, aby dobře opracovávala kámen, sklo, keramiku, porcelán a neželezné kovy.



## Brusná tělíska z oxidu hlinitého

Používají se na kovy, odlitky, svarové spoje, nýtky a rez. Ideální na ostření, odjehlování a obecné broušení většiny materiálů.

**DREMEL EZ**  
**SpeedClic**



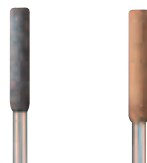
## Brusný kotouč SC541 s rychloupínáním EZ SpeedClic

Brusný kotouč Dremel SC541 je ideální pro broušení a odjehlování všech druhů kovu. Systém EZ SpeedClic umožňuje rychlou výměnu příslušenství bez použití nářadí.



## Brusné hroty

Skvělé pro dokončování a lehké odjehlování. Lze je používat pro odstraňování laku a rezu bez jakéhokoliv odbroušení základového materiálu.



## Brusná tělíska pro řetězové pily

Precizní základ pro rychlé, snadné ostření pilových řetězů pomocí nástavce.



# PŘÍSLUŠENSTVÍ K UNIVERZÁLNÍMU NÁŘADÍ

**Čistění a leštění** Příslušenství Dremel pro čistění a leštění obsahuje kartáče, plstěné příslušenství, lešticí kotouče a pryžové hroty.



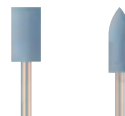
## Příslušenství pro leštění

Obsahuje textilní lešticí kotouč EZ SpeedClic a plstěné lešticí hroty a kotouče. Používá se s upínacími trny 401, 402 a SC402.



## Lešticí pasta

Tvrdá, pevná pasta používaná s plstěným nebo textilním příslušenstvím pro leštění kovů a plastů. Lešticí pasta odstraní tmavě oxidovaný film a/nebo malé nedostatky povrchu.



## Pryžové lešticí hroty

Pro dokončování a leštění všech železných kovů (s obsahem železa). Účinné na kameny a keramiku i pro drobné odjehlování a odstraňování škrábanců. (Stopka 3,2 mm.)



## Impregnovaný lešticí kotouč

Lešticí kotouč na odstraňování drobných nečistot a leštění do zrcadlového lesku. Použitelný na různých materiálech. Lešticí pasta není nutná.



## Drátěné kartáče z nerezové oceli<sup>1)</sup>

Nepůsobí následnou korozi při použití na antikorozních materiálech jako cín, hliník a nerezová ocel.



## Mosazné kartáče<sup>1)</sup>

Bez jiskření a měkčí než ocel. Nepoškrábou měkký kov jako zlato a měď.



## Kartáče z uhlíkové oceli<sup>1)</sup>

Univerzální kartáč pro odstraňování rzi a koroze, leštění kovových povrchů.



## Štetinové kartáče<sup>1)</sup>

Používají se na lehké odjehlování, čištění, leštění stříbra, klenotů a dalších drahých kovů.



<sup>1)</sup> Nepoužívejte vyšší otáčky než 15 000 ot/min

# PŘÍSLUŠENSTVÍ K UNIVERZÁLNÍMU NÁŘADÍ

**Řezání** Dremel nabízí dva druhy řezacího příslušenství; řezací bity a dělicí kotouče.

## Řezací bity

Řezací bity se používají s vodící lištou Dremel a řezají podobně jako spirálové pily v libovolném směru.



**Řezací bit na montované stěny<sup>1)</sup>**



**Univerzální řezací bit<sup>1)</sup>**



**Řezací bit na obkládací dlaždice<sup>1) 2)</sup>**



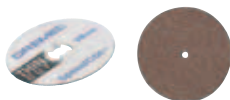
**Bit na odstraňování zálivkové malty**



## Dělicí kotouče

Dělicí kotouče usnadňují řezání nebo zářezy do šroubů, vrtů, kovových plechů, tenkého dřeva a plastu. Sklolaminátem vyztužené dělicí kotouče jsou na nepoddajné, tuhé materiály. Dělicí kotouče řezou pouze podél své hrany.

**DREMEL EZ**  
SpeedClic



**Dělicí kotouče<sup>3)</sup>**



**Sklolaminátem vyztužený dělicí kotouč<sup>3)</sup>**

**DREMEL EZ**  
SpeedClic



**Diamantový kotouč s rychloupínáním EZ SpeedClic**



## Karbidový řezací/obráběcí kotouč

Pro drážkování, řezání a obrábění na hranách i plochách. Tento kotouč se používá pro měkké i tvrdé dřevo, sklolaminát, plasty a lamináty.



<sup>1)</sup> Pro použití s nástavcem vodící lišty / <sup>2)</sup> Není určen pro použití na dlaždice / <sup>3)</sup> Používá se s upínacím trnem 402

# PŘÍSLUŠENSTVÍ K UNIVERZÁLNÍMU NÁŘADÍ

**Obrušování** Příslušenství Dremel pro obrušování zahrnuje brusné válečky, pásy, lamelové stopkové brusné kotouče a brusné leštící kotouče sloužící k odstraňování a vyhlazování materiálu.



## Brusné pásy

Na hrubé tvarování, vyhlazování dřeva a sklolaminátu, odstraňování rzi z kovových povrchů a na tvarování pryžových povrchů. Brusné pásy lze snadno vyměňovat podle brusných válečků příslušné velikosti.



## Brusné kotouče

Na hrubé tvarování, vyhlazování dřeva a sklolaminátu, odstraňování rezu z kovových povrchů a na tvarování pryžových povrchů. Brusné kotouče jsou k dispozici s jemnější zrnitostí než brusné válečky a používají se pro jemné broušení. Používejte s upínacími trny 402 a SC402.



## Lamelové stopkové brusné kotouče

Pro broušení a leštění plochých nebo profilových povrchů. Lamelové stopkové brusné kotouče se neúčinněji používají pro dokončovací broušení po hrubším broušení povrchu a odstranění materiálu.

## Měkké dokončovací leštící kotouče s rychloupínáním EZ SpeedClic

Dokončovací brusné leštící kotouče střední + hrubé a jemné. Na přesný a šetrný úběr materiálu v kovu, ve skle, ve dřevě a plastu. Pružný materiál umožňuje brousit i na úzkých a nepravidelně tvarovaných místech.



**DREMEL EZ**  
**SpeedClic**



## Brusné kartáčky s rychloupínáním EZ SpeedClic

Brusné kartáčky mají velmi pružné štětiny, které umožňují odstraňování vnějších „povrchových vrstev“ bez poškození základové vrstvy pod nimi. To lze využít při odjehlování, čištění a dokončování detailních částí, malých a nepravidelných plošek.





# PŘÍSLUŠENSTVÍ K UNIVERZÁLNÍMU NÁŘADÍ

**Upínací pouzdra, upínací trny a různé** Do šedé kategorie patří různé doplňky, např. vrtáky, upínací pouzdra a upínací trny.



## Univerzální sklíčidlo

Umožňuje rychle a jednoduše vyměnit příslušenství na vašem univerzálním nářadí Dremel bez použití upínacího pouzdra. Univerzální sklíčidlo lze použít se všemi nástavci kromě frézy, vodící lišty, odstraňování závlivkové malty, ostření řetězové pily a nástavce pro ostření nožů sekačky.



## Upínací pouzdra

Nejpřesnější způsob upínání příslušenství do vysokorychlostního univerzálního nářadí. Upínací pouzdra jsou pevná i při vysokých rychlostech a maximálním tlaku.



## Upínací matice

Používá se pro upevnění upínacího pouzdra pro zajištění příslušenství během práce.



## Sada vrtáků

7 vrtáků pro vrtání do dřeva a měkkého kovu.



## Sada vrtáků do dřeva

4 vrtáky se středícím hrotem pro vrtání do dřeva. Titanová povrchová vrstva zajišťuje vysoký výkon a delší životnost.



## Upínací trny

Používají se pro upínání nejrůznějšího příslušenství.



## Vrtáky do skla

Vrtáky do skla 662 a 663 jsou ideální pro vrtání otvorů ve skle. S dodanou chladicí kapalinou můžete perfektně vrtat otvory o průměru 3,2 a 6,4 mm.



# SEZNAM PŘÍSLUŠENSTVÍ K UNIVERZÁLNÍMU NÁŘADÍ

Řezbářství / Rytí / Frézování

Broušení / Ostření

Čištění / Leštění

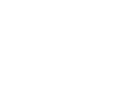
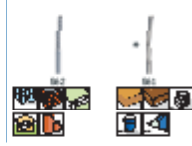
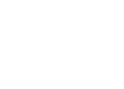
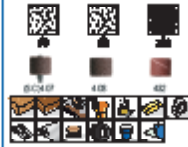
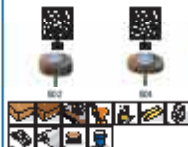


# SEZNAM PŘÍSLUŠENSTVÍ K UNIVERZÁLNÍMU NÁŘADÍ

## Řezání

## Obrušování

## Upínací pouzdra / Upínací trny / Další příslušenství



# SADY PŘÍSLUŠENSTVÍ K UNIVERZÁLNÍMU NÁŘADÍ

**B**

100 ks



135 ks



165 ks



## Sada univerzálního nářadí

Tato modulární univerzální souprava příslušenství Dremel zahrnuje širokou škálu nejoblíbenějšího autentického příslušenství Dremel (včetně rychloupínání EZ SpeedClic). Příslušenství je rozděleno do dvou spojitelných ukládacích pouzder (100 ks v jednom pouzdře). Tato modulární ukládací pouzdra lze spojovat s obdobnými ukládacími pouzdry Dremel a vytvářet tak a rozšiřovat svůj vlastní ukládací systém.

## Sada dřevoobráběcího příslušenství

Tato souprava dřevoobráběcího příslušenství Dremel zahrnuje speciální výběr autentického příslušenství Dremel (včetně rychloupínání EZ SpeedClic); všechno, co potřebujete pro práci se dřevem. Zahrnuje také dva nástavce: vodící nástavec (pro vynikající kontrolu nástroje při obrušování) a opěrný nástavec (pro zlepšení kontroly nad nářadím), navržené speciálně pro práci se dřevem. Příslušenství a nástavce jsou uloženy ve dvou spojitelných ukládacích pouzdrech. Tato modulární ukládací pouzdra lze spojovat s obdobnými ukládacími pouzdry Dremel a vytvářet tak a rozšiřovat svůj vlastní ukládací systém.

## Sada příslušenství pro řezání a broušení

Tato souprava příslušenství Dremel pro řezání a broušení zahrnuje nejoblíbenější příslušenství Dremel pro řezání a broušení (včetně rychloupínání EZ SpeedClic) a dva užitečné nástavce: přímořezný a vykružovací nástavec a vodítko řezačky, perfektní pro jakékoliv řezání a broušení v kovu, kameni a plastu. Příslušenství a nástavce jsou uloženy ve dvou spojitelných ukládacích pouzdrech. Tato modulární ukládací pouzdra lze spojovat s obdobnými ukládacími pouzdry Dremel a vytvářet tak a rozšiřovat svůj vlastní ukládací systém.



## Čistící a lešticí sada (684)

Všechno co potřebujete pro čištění a leštění, v praktickém pouzdru. Vyjímatelné mezidno na příslušenství a 3 oddělené přihrádky představují ideální skladovací řešení.

## Univerzální sada (687)

Sada nejčastěji používaného příslušenství v praktickém pouzdru. Vyjímatelné mezidno na příslušenství a 3 oddělené přihrádky představují ideální skladovací řešení.

## Sada pro řezání (688)

Souprava 68 dělicích kotoučů v praktickém pouzdru. Vyjímatelné mezidno na příslušenství a 3 oddělené přihrádky představují ideální skladovací řešení.

## Sada pro řezání s rychloupínáním EZ SpeedClic (SC690)

Souprava 10 jedinečných patentovaných řezacích kotoučů EZ SpeedClic a speciálního upínacího trnu EZ SpeedClic. Kromě 6 běžných řezacích kotoučů 38 mm na kov obsahuje sada 2 speciální tenké řezací kotouče (tloušťka 0,75 mm) a 2 jedinečné plastové řezací kotouče.

# NÁSTAVCE K UNIVERZÁLNÍMU NÁŘADÍ

Nástavce Dremel rozšiřují možnosti použití mikronářadí Dremel a umožní vám ho používat s ještě větší přesností a lehkostí. Dremel nabízí potřebnou všestrannost pro snadnou dostupnost i na nejnepřístupnějších místech; najdete si nejlepší polohu pro práci a upevníte jakýkoli předmět nastavením univerzálního stojanu ve své domácnosti.



## Nástavec pro pravouhlý převod (575)

Zvyšuje všestrannost vašeho univerzálního nářadí Dremel a zpřístupňuje vám těžko dosažitelné oblasti.

- Hladký a plynulý chod.
- Systém spojky umožňuje orientovat nástavec na nářadí do 12 různých směrů.
- Systém rychlého připojení pro snadné spojení s vašim univerzálními nářadím.
- Kompaktní, odolná konstrukce pro těžko přístupná místa.



## Ohebná hřídel (225)

Ideální pro těžko přístupná místa.

- Pohodlné uchopení rukojeti dovoluje ovládání konečky prstů.
- Poloměr zakřivení 127 mm zajišťuje větší pohodlí při práci.
- Rychlé připojení k univerzálnímu nářadí v několika sekundách.
- Integrované tlačítko blokování hřídele usnadňuje výměnu příslušenství.



## NÁSTAVCE DOSAHOVÉ

# NÁSTAVCE K UNIVERZÁLNÍMU NÁŘADÍ



## Nástavec pro zapichovací frézku (335)

Změní vaše univerzální nářadí na frézku pro ohraňování, drážkování a ruční frézování.

- Plastové knoflíky pro snadnou montáž nářadí, nastavení hloubky opracování a soupravy hranového a kruhového vodička.
- Jednoduché úchyty vodiček s odsouvacími krytkami pro uložení frézovacího bitu.
- Hranové vodičko umožňuje přesné, přímé hranové řezy.
- Kruhové vodičko zajišťuje dokonalé kruhy.



## Frézovací stůl (231)

Změní vaše univerzální nářadí na stolní obrážku dřeva.

- Plastové knoflíky pro snadnou montáž nářadí a nastavení hloubky opracování.
- Hladký povrch stolu zajišťuje, aby po něm obrobek lehce klouzal.
- Velký pracovní stůl 203,2 mm x 152,4 mm.
- Drážkování, rýhování, broušení a zarovnávaní hran.

## NÁSTAVCE FRÉZOVACÍ



## Nástavec pro ostření řetězové pily (1453)

Snadné ostření i nejtupějších řetězů.

- Čtyři velikosti brusných tělísek.
- Měřítka nastavení.

## NÁSTAVCE OSTŘICÍ

# NÁSTAVCE K UNIVERZÁLNÍMU NÁŘADÍ



## Univerzální řezná souprava (565)

Řezání řady materiálů.

- Snadné připojení k univerzálnímu nářadí.
- Plastový knoflík pro snadné nastavení hloubky řezu.
- Dva řezací bity na sádkokarton.
- Jeden univerzální bit pro řezání dlaždic, dřeva, plastů, sklolaminátu, sádkokartonu, laminátu a plastových výlisků.

## Souprava na řezání obkládacích dlaždic (566)

Obsahuje vodící lištu a bit pro řezání a tvarování keramických obkládacích dlaždic. (Není vhodná pro podlahové dlaždice.)

- Snadné připojení k univerzálnímu nářadí.
- Plastový knoflík pro snadné nastavení hloubky řezu.
- Jeden řezací bit na obkládací dlaždice pro tvarování keramických dlaždic.



## Souprava na odstraňování záhlvkové malty ze spár (568)

Pro použití u mazaniny zdí a podlah.

- Plastový knoflík pro snadné posuvné nastavení hloubky.
- Úhel 30° pro kontrolované řezání.
- Vodítka drží bit vystředěný mezi dlaždicemi.
- Jednoduchá montáž našroubováním.
- Obsahuje bit na odstraňování záhlvkové malty 1,6 mm.



## Řezačka na kruhové otvory (678)

Provádí dokonalé kruhové i přímé řezy.

- Snadné připojení k nářadí Dremel.
- Přiložené řezací bity jsou ideální na řezy v suchém zdivu, dřevě a laminátu.
- Maximální průměr řezání je 30 cm.



## NÁSTAVCE ŘEZNÉ

# NÁSTAVCE K UNIVERZÁLNÍMU NÁŘADÍ

## Univerzální stojan (220)

Představuje perfektní řešení pro stacionární použití nářadí Dremel.

- Vrtání vertikálně nebo v úhlu, nastavitelné v odstupech 15 stupňů.
- Při leštění a broušení drží nářadí vodorovně.
- Na integrovaný teleskopický stojan lze upevnit nářadí s ohebnou hřídelí (225).
- Úložný prostor pro příslušenství.
- Systém vedení síťového kabelu udržuje síťový kabel bezpečně mimo.
- Označení hloubky pro jednotné nastavení hloubky.
- Značky na základně (metrické a v palcích).



## Držák nářadí s ohebnou hřídelí (2222)

Praktické zavěšení univerzálního nářadí Dremel nad pracovním stolem.

- Perfektní pro použití s ohebnou hřídelí.
- Svěrky pro pracovní stoly do šířky 50 mm.
- Nastavitelná výška od 300 do 1 070 mm.
- Uložení dalších bitů v základně.



## Dremel® opěrný nástavec

Opěrný nástavec Dremel umožňuje ještě lepší ovládnutí univerzálního nářadí při modelářství, svépomoci a řemeslných pracích.

- Opěrný nástavec.
- Značkovácí šablona.
- 107 Gravírovací fréza.
- 481 Upínací pouzdro 2,4 mm.



## Dremel® přídatný vodící nástavec

Vodící nástavec Dremel vám umožňuje brousit přesně pod úhly 90° a 45°.

- Přídatný vodící nástavec.
- 407 Upínací trn a brusný pás.
- 932 Brusné tělísko.



## NÁSTAVCE OVLÁDACÍ



# NÁSTAVCE K UNIVERZÁLNÍMU NÁŘADÍ



## Svěrák Dremel Multi-Vise (2500)

Svěrák Dremel 3 v 1 Multi-Vise. Stacionární svěrák, samostatná svěrka a stojan nářadí.

- Lze jej upevnit na jakémkoliv ponku, stolu nebo pultu.
- Otáčení 360° a sklopení 50°. Umožňuje přístup k obrobku z pohodlného úhlu.
- Čelisti lze použít s upínáním k pracovnímu stolu nebo jako samostatnou svěrku.
- Snadno pojmu větší obrobky.
- Lze do nich upínat i rozměrnější předměty a nepoškozují choulostivé součásti.
- Umožňují i upínání okrouhlých a nepravidelných předmětů.
- Urychluje uvolnění předmětů ze svěráku.
- Stabilní, odolný v krutu i ohybu.

## NÁSTAVCE OVLÁDACÍ



## Minipila (670)

Změní nářadí Dremel na přesnou okružní pilku pro jemné, čisté a přímé řezy do dřeva.

- Ideální na laminátové a dřevěné podlahy nebo tenké dřevěné desky.
- Bezpečnostní kryt a spodní kryt umožňují bezpečné použití pilového kotouče.
- Vodítko umožňuje provádět rovné řezy.
- Rychlé připojení k nářadí Dremel v několika sekundách.
- S tímto nástavcem minipily se pracuje snáze než s ruční pilou, přesněji než s kmitací pilou a dostane se do užších míst než okružní pila.

## NÁSTAVCE PILOVÉ

# OSTATNÍ NÁŘADÍ

Kromě současné řady univerzálního nářadí Dremel neustále vyhledává způsoby pro usnadnění všech fází projektu od začátku do konce. Proto jsme vyvinuli nářadí mimo kategorii univerzálního nářadí.

A



## Dremel® Moto-Saw

Dremel Moto-Saw je kompaktní a snadno použitelná lupínková pila pro detailní řezy v různých materiálech. S řadou různých pilových listů může Dremel Moto-Saw snadno zvládnout nejrůznější materiály.

Díky odpojitelné lupínkové pile může být kdekoli použita nejen stacionárně, ale i mobilně. Tato uživatelsky přívětivá lupínková pila se nejen snadno skládá a nastavuje, ale i snadno ovládá.

*Dremel Moto-Saw je uživatelsky nejprívětivější lupínková pila.*



DREMEL MOTO-SAW

## Dremel® DSM20

Dremel DSM20 je nekompromisní kompaktní pila s vynikající viditelností na obrobek. Díky výkonnému motoru a použití abrazivních kotoučů může tato pila snadno provádět přesné přímé, ponorné a zarovnávací řezy v materiálech s tloušťkou až 20 mm. Výrobek přichází s celou řadou bezpečných abrazivních řezných kotoučů pro přesnou práci ve dřevě, kovu, plastu, keramice a dlaždicích.

*Nejlepší řešení pro řezání.*



DREMEL DSM20

**A**

## Dremel® Multi-Max MM20

Dremel Multi-Max MM20 je oscilační nářadí s vysoce výkonným motorem a mechanismem Quick-Fit pro výměnu příslušenství. Toto nářadí vybavené elektronickou zpětnou vazbou a plynulým rozběhem je ideální na opravy, předělávání a restaurování. MM20 zvládne široké spektrum úkolů, včetně řezání dřeva, plastu nebo kovu, broušení dřevěných nebo lakovaných povrchů, škrábání, odstraňování pačoku apod.

*Dremel Multi-Max MM20 je oscilační nářadí pro běžné uživatele.*



**DREMEL** MULTI-MAX  
MM20

## Dremel® Multi-Max MM40

Dremel Multi-Max MM40 je nejvýkonnější oscilační nářadí s rozhraním Quick Lock: mechanismem pro rychlou a pohodlnou výměnu příslušenství. Toto nejlepší univerzální oscilační nářadí ve své třídě s elektronickou zpětnou vazbou a plynulým rozběhem pohodlně zvládne široké spektrum úkolů, včetně řezání dřeva, plastu nebo kovu, broušení dřevěných nebo lakovaných povrchů, škrábání, odstraňování pačoku apod.

*Dremel Multi-Max MM40 je nejlepší oscilační nářadí ve své třídě i pro náročnější úkoly.*



**DREMEL** MULTI-MAX  
MM40

## Dremel® Multi-Max

Svým novým typem Multi-Max převádí Dremel vynikající uživatelské zkušenosti do kategorie akumulátorového oscilačního nářadí. Ideální nářadí na opravy, předělávání a restaurování. Rychlovýměnný systém mu umožňuje rychle se přizpůsobit každé situaci s širokou nabídkou příslušenství, dva akumulátory mu zajišťují dostatečnou výdrž, abyste zvládli všechny (lehčí) svépomocné práce a modelářské koníčky. V kombinaci s vynikající ergonomií je Dremel Multi-Max skvělým oscilačním nářadím na rychlé opravy a menší restaurátorské práce. Pro Multi-Max je k dispozici příslušenství na řezání a broušení dřeva, kovu, plastu, sádkkartonu, betonu a malty a také na odstraňování pačoku.

*Multi-Max, nejpohodlnější a uživatelsky velmi přívětivé oscilační nářadí.*



**DREMEL** MULTI-MAX  
8300

# OSTATNÍ NÁŘADÍ

A

## Dremel® TRIO

Nářadí Dremel TRIO představuje ideální volbu pro kohokoli, kdo se zabývá obvyklejšími manuálními činnostmi v domě a kolem něj. Nářadí Dremel TRIO zahrnuje spirálový systém 3 v 1, který vám umožní řezat, brousit a frézovat s jedním a tímtéž nářadím. Toto univerzální, kompaktní a lehké nářadí je rovněž velmi výkonné! Díky implementované technologii 360° spirálového řezání a díky schopnosti zapichovacího řezu lze s tímto nářadím provádět rychlé řezy do dřeva, plastu, sádkkartonu, kovu a obkládacích dlaždic. *Spirálový systém Dremel TRIO 3 v 1: řezání, broušení a frézování.*



DREMEL TRIO

## Gravírka Dremel® Engraver

Gravírujte nebo zdobte širokou paletu materiálů, jako jsou kov, plast, sklo, keramika, dřevo a kůže. Včetně různých šablon pro snadné gravírování.

*Snadné gravírování ve všech druzích materiálů.*



DREMEL ENGRAVER

## Lepicí pistole Dremel® Series

Lepicí pistole Dremel 910 a Dremel 940 jsou vysokoteplotní lepicí pistole. Nářadí je ideální pro řadu kreativních hobby aplikací, např. pro alba s výstřížky, dekorace, barevné lepení na sklo. S dodávanými třpytivými tyčinkami 7 a 11 mm můžete výrobkům dodat lesku a vytvořit krásné dekorace či je použít pro kutilské práce v domácnosti, např. lepení keramiky, dřeva, plastů, skla.

*Pistole Dremel pro všechny potřeby při lepení: ochrana proti kapání a vysoká teplota pro přesné a snadné lepení.*

## DREMEL GLUE GUN 910



DREMEL GLUE GUN 940

## Plynový hořák Dremel® VersaTip

Jeden nástroj pro šest různých aplikací. Perfektní nářadí pro pájení, tavení, smršťování izolace, vypalování vzorků do dřeva nebo do kůže (pyrografie) a řezání za tepla. Součástí balení je 6 výměnných hrotů, které zajišťují široké spektrum použití.

*Plynová pájka „6 v 1“ bez napájecího kabelu.*



DREMEL VERSATIP

**A**

## Hořák Dremel® VersaFlame

Dremel VersaFlame je jediným stacionárním hořákem, který bezpečně kombinuje použití otevřeného plamene s katalyzátorem a hlavou pro měkké pájení. V současné době nejuniverzálnější stacionární hořák na trhu. Dremel VersaFlame využívá kapalný butan pro rychlé zahřátí a doplňování. Ideální pro použití např. při ohýbání tenkých skleněných předmětů, měkké pájení vodovodních spojů.

*Stacionární plynový hořák s bezpečnostní ochranou a krátkou dobou ohřevu.*

**DREMEL** VERSAFLAME

## Ohebná hřídel Dremel® Fortiflex

Ohebná hřídel Dremel Fortiflex je vysoce kvalitní přesné nářadí, které se skládá z výkonného závěsného motoru (300 W), patentované ohebné hřídele pro velké zatížení, výměnné přesné rukojeti a nožního spínače pro řízení proměnných otáček (0–20 000 ot/min). To z něj činí ideální stacionární nářadí pro aplikace, jako je řezbářství, šperkařství, opracování kamene, renovace automobilů, prostě pro jakýkoliv projekt vyžadující kombinaci výkonu a přesnosti.

*Výkon ve spojení s přesností.*

**DREMEL** FORTIFLEX®

# RADY A TIPY

## Použití upínacího trnu 401:

Příslušenství pevně přišroubujte k upínacímu trnu.  
Příslušenství, které by se mělo používat s tímto upínacím trnem:  
414 / 422 / 429 / 425



## Použití upínacího trnu 402\*:

Povolte šroub.  
Vyměňte příslušenství.  
Utáhněte šroub. Při utahování nestrhněte závit.  
Příslušenství, které by se mělo používat s tímto upínacím trnem:  
541 / 456 / 426 / 540 / 420 / 409 / 411 / 412 / 413



## Použití univerzálního sklíčidla:

Upíná příslušenství se stopkou od 0,4 mm do 3,4 mm. Univerzální sklíčidlo Dremel používá podobný systém jako konvenční vrtačka a nepotřebuje upínací pouzdro. A můžete je povelit a utáhnout ručně.



## Použití upínacích pouzder:

Příslušenství Dremel má různé velikosti stopky, a proto je třeba používat různá upínací pouzdra. Velikosti upínacích pouzder: 3,2 mm / 2,4 mm / 1,6 mm / 0,8 mm. Vaše univerzální nářadí se dodává s upínacím pouzdem 3,2 mm.



**DREMEL** EZ  
SpeedClic



## Použití rychloupínání Dremel EZ SpeedClic:

Pomocí patentované rychloupínací stopky a profilovaného kotouče vyměníte nyní příslušenství ve 3 jednoduchých krocích:  
Zatáhnout, zacvaknout, otočit – bez použití dalšího nářadí.



\* Tip: Pro povolování a utahování šroubů používejte dolní část klíče



## Kde nakupovat?

Nejbližšího prodejce naleznete on-line: Na adrese [www.dremel.com](http://www.dremel.com) jděte na vyhledání prodejců.

## Záruka:

Veškeré nářadí Dremel má 2 roky záruky a všechny nástavce 1 rok záruky.

## Impregnace leštících kotoučů lešticí pastou:

Jedná se o tuhou pastu. Přidejte do pasty pár kapek vody a lešticí kotouč přiložte k pastě při nízké rychlosti, abyste jej impregnovali.

## Proč má univerzální nářadí vysoké rychlosti?

Díky vysoké rychlosti ve spojení se správným příslušenstvím je univerzální nářadí tak užitečné. Nejlepších výsledků je obecně dosaženo při použití méně agresivního, ale četnějšího opracování. Nadměrný tlak může poškodit příslušenství i obrobek.

## Úchop nářadí:

**Jednoruční úchop:** Uchopení nářadí shora s prsty kolem horní části nářadí a palcem vespod. Tenisové uchopení zdola. Je vhodné pro vodorovné vrtání.

**Dvouruční úchop** zaručuje mimořádnou stabilitu. Kombinace uchopení zdola i shora zajišťuje pevnou podporu. Toto uchopení je vhodné zejména pro hrubování, broušení a leštění.

**Tužkový úchop** se používá především při gravírování, detailním leštění.



Jednoruční úchop



Dvouruční úchop



Tužkový úchop

## Rychlostní vodítko:

Materiál		Rychlost vrtání	Rychlost frézování	Rychlost řezání	Rychlost rytí/broušení	Rychlost obrábění/vyřezávání
Plasty	Akryl	Nízká	Nízká	Nízká	Nízká	Nízká
	PVS					
	ABS					
Přírodní dřevo	Tvrdé dřevo	Střední	Střední	Střední	ND*	Střední
	Měkké dřevo	Vysoká	Vysoká	Vysoká	ND*	Vysoká
Umělé dřevo	Dřevotřískové desky	Vysoká	Vysoká	Vysoká	ND*	Vysoká
	Dřevotřískové desky	Střední	Střední	Střední	ND*	ND*
	Tvrdé desky					ND*
	Překližky					Střední
Kov	Železo	Nízká	Nízká	Nízká	Nízká	Nízká
	Mosaz					
	Měď					
	Hliník					
Jiné	Keramika	Nízká	ND*	ND*	Vysoká	Vysoká
	Sklo					
	Kámen					
	Břidlice					

Rychlost je součástí operačního vzorce a závisí na několika proměnných včetně hustoty materiálu, typu použitého obráběcího nástroje a hloubky prováděného řezu. To jsou proměnné, které je třeba vzít v úvahu při každém použití, pokud možno po určité zkoušce na odpadovém materiálu.

**ND\*:** Není doporučeno

# RADY A TIPY

Nářadí x nástavec	Univerzální stojan (220)	Ohebný hřídel (225)	Frézovací stůl (231)	Zapichovací fréza (335)	Nástavec pro pravouhly převod (575)	Univerzální řezná souprava (565)	Souprava na řezání obkládacích dlaždic (566)
Ohebná hřídel Dremel Fortiflex	X	X	X	X	X	X	X
Dremel 8100	•	NA	NA	NA	•	•	•
Dremel 4200	•	•	•	•	•	•	•
Dremel 4000	•	•	Prizp.	•	•	•	•
Dremel 398/400 Series	•	•	•	•	•	•	•
Dremel Stylus	X	X	X	X	X	X	X
Dremel 7700 7,2 V	•	NA	NA	NA	NA	NA	NA
Dremel 300 Series	•	•	Prizp.	•	•	•	•
Dremel 8000 10,8 V	•	NA	NA	NA	•	•	NA
Dremel 200 Series	•	•	•	•	•	•	•
Dremel 8200 10,8 V	•	•	NA	NA	•	•	•
Dremel 3000	•	•	Prizp.	•	•	•	•

Nářadí x nástavec	Sada na odstraňování závlivkové malty (568)	Mini Saw (670)	Primořezný a vykrucovací nástavec (678)	Ostříč řetězových pil (1453)	Držák nářadí s ohebnou hřídelí (2222)	Svěrák Multi-Vise (2500)
Ohebná hřídel Dremel Fortiflex	X	X	X	X	•	X
Dremel 8100	•	X	•	•	X	•
Dremel 4200	•	•	•	•	•	•
Dremel 4000	•	•	•	•	•	•
Dremel 398 / 400 Series	•	•	•	•	•	•
Dremel Stylus	X	X	X	X	X	X
Dremel 7700 7,2 V	NA	NA	NA	•	X	X
Dremel 300 Series	•	•	•	•	•	•
Dremel 8000 10,8 V	•	NA	•	•	•	•
Dremel 200 Series	•	•	•	•	•	X
Dremel 8200 10,8 V	•	•	•	•	•	•
Dremel 3000	•	•	•	•	•	•

• Možná kombinace

X Kombinace není možná

Prizp.

V případě problémů s upevněním nářadí k nástavci 231 potřebujete adaptér. Požádejte o něj bezplatně prostřednictvím místní poradenské linky.

NA Kombinace nářadí a nástavce je možná, ale není doporučena.



## HOBBY

Řada Hobby line byla vytvořena s myšlenkou na kreativního modeláře; ať se zajímáte o papírové výrobky, výrobu šperků, domácí dekoraci nebo jiné řemeslné projekty, najdete nářadí, které vyhovuje vašim potřebám.

Naše nářadí je vyrobeno tak, aby bylo univerzální, a každé má více než jedno použití, některé nářadí má více než 100 kusů příslušenství, které umožňují ozdobit téměř vše.



Rostoucí nabídka Hobby zahrnuje:



### DREMEL VERSATIP

Hořák VersaTip je jediným tepelným nářadím, které v jediném zařízení spojuje množství použití. Je to skvělé nářadí pro tepelné vytváření reliéfů, vypalování dřeva, spojování za tepla, rychlé vysoušení a mnoho dalších funkcí!

Je bez napájecího kabelu, dodává se se 6 vyměnitelnými hroty a umožňuje nastavení různých teplot pro maximální flexibilitu.



### DREMEL 7700

Dremel 7700 7,2 V NiCd je lehce ovladatelné akumulátorové univerzální nářadí, které je možné používat pro všechny kreativní zájmové práce, jako jsou gravírování, vrtání, obrušování a leštění veškerých druhů dřeva a skla.



## DREMEL GLUE GUN 920

Dremel 920 je nízkoteplotní lepicí pistole s přesným lepicím hrotem s ochranou proti kapání. Díky nižší provozní teplotě, kompaktní velikosti a dobré ergonomii (držadlo ve tvaru T, stabilní základna, rozkládací stojánek) se jedná o ideální nářadí pro řadu kreativních kutilských aplikací, jako jsou alba s výstřihy, dekorace, barevné lepení na sklo.



## DREMEL GLUE GUN 930

Dremel 930 je dvouteplotní lepicí pistole s přesným lepicím hrotem s ochranou proti kapání. Díky nastavení dvou teplotních stupňů se jedná o ideální nářadí pro řadu kreativních kutilských aplikací, jako jsou alba s výstřihy, dekorace, barevné lepení na sklo, i pro lehké kutilské práce v domácnosti, např. lepení keramiky, dřeva, plastů, skla.



## DREMEL ENGRAVER

Tímto ergonomickým, lehkým gravírovacím rydlem provedete všechny své gravírovací projekty snadno a s maximální přesností.

Pomocí gravírky lze vytvářet vzory ve skle, dřevě, plastech atd. Gravírka se také výborně hodí pro popisování vašich cenností.

Sada rovněž obsahuje 4 gravírovací šablony a diamantový gravírovací hrot pro rytí zvláštních tvarů do jakéhokoli materiálu.



## DREMEL 3000

Nářadí 3000 je skvělé pro dekorace interiéru. Je výkonné, má rychlý chod a pohodlně se používá.

Príslušenství Dremel lze použít na různé práce, jako je gravírování džbánek, individuální úpravy nábytku, zhotovování šperků a také řezbářství.

Nářadí Dremel je inteligentní, snadno použitelné a mimořádně flexibilní! Lze jej používat pro nejrůznější práce, jako je gravírování, lepení, vytváření reliéfů a vypalování dřeva. Výrobky Dremel jsou použitelné ve všech fázích projektů, od začátku do konce.



Venku

Doma

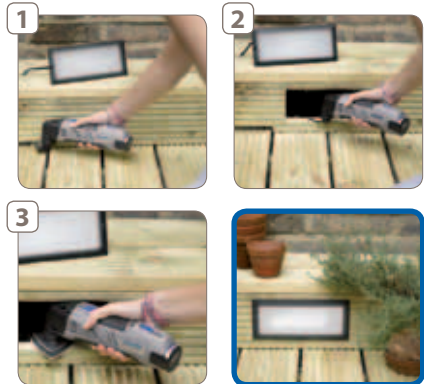
Řemeslné práce a dárky

## VENKOVNÍ PROJEKTY

### Vsazování světel do zahradních ramp

Co potřebujete:

A	B	C
nářadí	příslušenství	nástavce
Dremel® Multi-Max	<ul style="list-style-type: none"> <li>● MM450,</li> <li>● MM411,</li> <li>● MM14,</li> <li>● MM70W</li> </ul>	-
<b>Extra</b>		
Prkna podlahy	Hřebíky	LED světla



### Postup

- 1) Nářadím Dremel Multi-Max s pilovým listem na dřevo a sádrokarton MM450 vyřízněte bočním zapichovacím řezem do paty svislé části soklu drážku na schování přírodního kabelu.
- 2) Nářadím Dremel Multi-Max s ořezávacím pilovým listem MM422 vyřízněte do stejné části soklu otvory pro venkovní světla.
- 3) Podle potřeby obrusíte brusným talířem MM14 s brusnými papíry MM70W hrany otvorů vyříznutých zapichovacím řezem.
- 4) Přidejte rostliny do květináčů nebo růže do terakotových nádob na vaší terase pro zjemnění vzhledu. Nezapomeňte na vodu, terakota rychle vysychá a mění se podle ročního období. Je-li vaše terasa velmi slunečná, nasadte do květináčů muškáty nebo malé alpinky, které vyžadují méně vody.

# VENKOVNÍ PROJEKTY

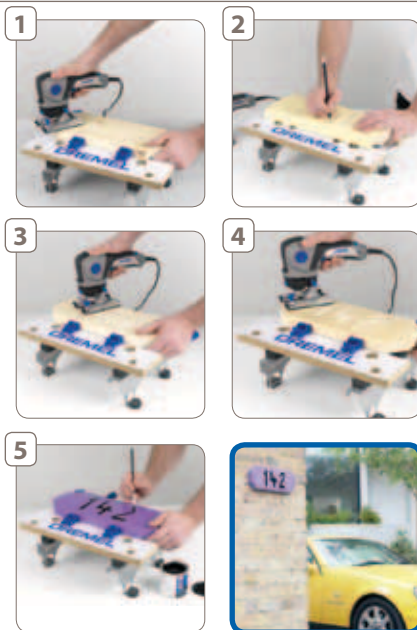
## Vyřijte si číslo domu

Co potřebujete:

<b>A</b> nářadí	<b>C</b> nástavce	
Nové Dremel TRIO	Univerzální řezací bit z tvrdokovu (TR563) Frézovací bit pro zaoblování rohů (TR615) Přímý frézovací bit (TR654) Brusný upínací trn, brusný pás (TR407) zrnatosti 60 a (TR 432) zrnatosti 120	
<b>Extra</b>		
Upínací systém pro pracovní stůl	Kus jemného brusného papíru	Dva šrouby a kolíky
Malířský štětec	Barva: základní, podkladová, vrchní, kontrastní pro písmena/čísla	

## Postup

- 1) Nejprve vyřízněte kus dřeva pomocí nářadí Dremel TRIO a univerzálního řezacího bitu (TR563). Potom pomocí nářadí Dremel TRIO s brusným pásem (TR407) vyhladte a vytvarujte zbylé nerovnosti. Dále přidejte dekoraci zkosenu hranu, opět použijte Dremel TRIO, ale tentokrát s frézovacím bitem pro zaoblování rohů (TR615).
- 2) Potom na dřevo položte svou šablonu domovního čísla nebo jména.
- 3) Pomocí Dremel TRIO a přímého frézovacího bitu (TR654) začněte podle čar nakreslených tužkou frézovat čísla nebo jméno.
- 4) Na obou stranách destičky vyvrtejte otvor pro připevnění na zeď s použitím Dremel TRIO a univerzálního řezacího bitu z tvrdokovu.
- 5) Svou domovní adresu natěte kontrastními barvami nebo nalakujte.



## Renovace mozaikového zahradního stolu

Co potřebujete:

<b>A</b> nářadí	<b>B</b> příslušenství	<b>C</b> nástavce
Dremel 3000 Series	● 569	Souprava Dremel na odstraňování záhlvkové malty ze spár (568)
<b>Extra</b>		
Záhlvková malta	Houbička	Čistý suchý hadr

## Postup

- 1) K nářadí Dremel 3000 Series připojte soupravu Dremel na odstraňování záhlvkové malty ze spár 568, která obsahuje nástavec pro inteligentní odstraňování malty mezi obkládacími dlaždicemi. Začněte čistit maltu mezi částmi mozaiky.
- 2) Pokračujte do úplného odstranění malty. Potom pokračujte spárováním záhlvkovou maltou.
- 3) Houbičkou odstraňte přebytečnou maltu z povrchu mozaikového stolu. Nechte zaschnout a vyhladte povrch do konečného lesku.



## Ostření nožů sekačky

Co potřebujete:

A nářadí	B příslušenství	C nástavce
Dremel 3000 Series	● 8175	Ostříč nožů sekačky Dremel (675)

### Postup

- 1) Připojte nástavec pro ostření sekačky 675 k nářadí Dremel 3000 Series.
- 2) Potom buď opatrně vyjměte nože sekačky a pomocí nástavce Dremel pro ostření sekačky 675 je jednotlivě naostřete – nebo ponechejte nože v sekačce, přesvědčte se, že je odpojená od sítě, a uzamkněte ji, aby se nože nemohly pohybovat, nástavcem pro ostření listy naostřete a dávejte pozor, abyste se nepořezali. Při ostření nožů mohou vznikat jiskry, proto používejte rukavice a ochranné brýle.



## Balkónová sedačka pro dva

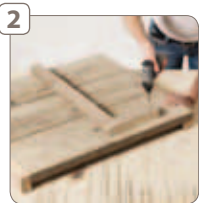
Co potřebujete:

A nářadí	B příslušenství	C nástavce
Dremel® DSM20	● Univerzální dělicí kotouč DSM500	Hranové vodičko DSM Vodičko řezačky DSM840
Dremel 3000	● SC411	
Lepicí pistole Dremel	Lepicí tyčinky na dřevo GG03 7 mm	
Ruční nebo elektrický šroubovák	Samolepné šrouby	Lešenářská deska

Ostatní potřebné nástroje a materiál:

### Postup

- 1) Nařežte všechny lešenářské desky pomocí kompaktní pily Dremel DSM20 a univerzálního dělicího kotouče Dremel DSM500. Potom nastavte hloubku řezu 20 mm a řežte podél vyznačené čáry na jedné straně. Musíte dřevo proříznout z obou stran, proto se ujistěte, že vaše značení je přesné pro obě strany řezu.
- 2) Položte tři lešenářské desky vedle sebe a připevněte nohu k základně. Na horní část bočního panelu přišroubujte levou opěrku ruky. Potom přišroubujte podpěry sedadla na vnitřní stranu levého bočního panelu ve vzdálenosti 36 cm ode dna a přesvědčte se, že líčce se zadní hranou bočního panelu.
- 3) Připevněte přední podpěru v linii s koncem podpěry sedadla v úhlu 90 stupňů podle obrázku. Sestavte pravou stranu zrcadlově obráceně vůči levé straně. Potom přišroubujte přední panel k přední podpěře levé i pravé strany a všechny sedadlové panely na podpěry sedadla.
- 4) Vezměte panely opěrek, položte je na podlahu, těsně je sestavte, aby navzájem lícovaly, a přišroubujte podpěry opěrek na obou koncích tak, aby lícovaly s řezem i s horní částí. Horní část zadního dílu přišroubujte podél horní hrany opěrky. Nyní vezměte sestavenou opěrku a přišroubujte ji ke stranám v požadovaném úhlu. Otvary šroubů vyplňte plnivem příslušné barvy a jeho přebytek společně se všemi hrubými hranami zbruste nářadím Dremel 3000. Natřete konzervačním prostředkem pro venkovní použití / barvou.



# VNITŘNÍ PROJEKTY

## Pokládka laminátové podlahy

Co potřebujete:

A nářadí	B příslušenství	C nástavce
Kompaktní pila Dremel DSM20	● DSM600 ● DSM500	Vodítko řezačky (DSM840)
<b>Extra</b>		
Laminátovou podlahu	Podklad tloušťka 3–4 mm	Svinovací metr a tužka

### Postup

- Změřte rozměry podlahy a vypočítejte čtvereční metry podkladu a laminátu, který budete potřebovat, přičemž přidejte 10 % navíc pro odpad.
- Položte podklad. Upravte jeho rozměry. Pásky položte těsně vedle sebe a zajistěte je lepicí páskou.
- První prkno připravte k pokládkě do levého rohu místnosti. Prkno obraťte, abyste je chránili před poškrábáním, použijte je jako výškové vodítko a pilou Dremel DSM20 s univerzálním karbidovým zarovnávacím řezným kotoučem Dremel DSM600 proveďte zářez do spodní části soklových podlažních lišt. Potom laminátové prkno obraťte zpět, konec laminátu přidrže krátkými kleštěmi u stěny a zasade laminátové prkno do vybrání.
- Pokračujte v řezání do soklové podlažní lišty a postupujte s pokládkou laminátu napříč místností zleva doprava, pilou Dremel DSM20 s vodítkem DSM840 a univerzálním karbidovým řezným kotoučem Dremel DSM500 uříznete poslední laminátové prkno na potřebnou velikost.
- Pokračujte s pokládkou laminátových prken zleva doprava, až je podlaha položena. Upevnění prken pod soklovými podlažními lištami zajišťuje jejich perfektní usazení bez nutnosti používat podlažní obruby.



## Projekt věšáku na šaty

Co potřebujete:

A nářadí	B příslušenství	
Dremel 8100 Dremel DSM20	● Sada vrtáků do dřeva 636 ● Gravirovací frézy ● DSM500	
<b>Extra</b>		
5 dřevěných ramínek na šaty	Pauzovací papír Šroubovák	Vruty do dřeva 10 40 mm
Deska (50 cm x 10 cm x 2 cm)	Hustý olej, vosk, barva nebo ferozež	Papír, tužka, pravítko

### Postup

- Přenešete obrysy ramínka na papír a vyznačte, kde je polovina ramínka odříznuta. Díky papírovému vzoru můžete přenést řeznou číru na dalších pět ramínek.
- Pomocí nářadí Dremel DSM20 a univerzálního karbidového řezacího kotouče nařežte ramínka na správnou délku. Na desce označte místa, kde chcete vyvrtat otvory k upevnění ramínek. Pro upevnění ramínek potřebujete prkno 10 cm široké a 2 cm tlusté. Zkratke ho na délku 50 cm.
- Na desce označte místa, kde chcete vyvrtat otvory k upevnění ramínek. Symetricky od hrany vyznačte vždy dva otvory ve vzdálenosti 5 cm + 10 cm + 10 cm + 10 cm + 10 cm. Pro jejich vyvrtání použijte nářadí Dremel 8100 a vrtáky do dřeva 636 o průměru 4 mm.
- Pomocí tužky a pauzovacího papíru z vašeho vzoru přenešete květinové vzory mezi otvory. Nebo si vytvořte vlastní návrh! Obkreslete návrh pomocí Dremel 8100 a gravirovací frézy 106. Pro povrchovou úpravu desky použijte např. hustý olej. Přišroubujte zkrácená ramínka na šaty pomocí otvorů k desce a pouťak pro oči je kompletní.



## Nádoba na organický odpad

Co potřebujete:

A nářadí	B příslušenství	C nástavce
Dremel 4200	<ul style="list-style-type: none"> <li>● 561 Univerzální spirálové řezací bity</li> <li>● Brusný upínací trn SC407 s rychloupínáním EZ SpeedClic a brusné pásy</li> </ul>	Řezačka na kruhové otvory 678
Stávající kuchyňská deska	Hrnc, maximální průměr 30 cm	Tužka

### Extra



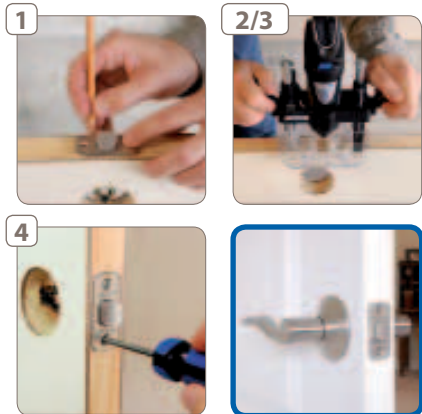
## Postup

- 1) Vezměte hrnc a tužku a ve vybrané části linky okreslete hrnc, který bude nádobou na odpad.
- 2) Nastavte řezačku na kruhové otvory na polovinu vnějšího průměru hrnce a sestavte nářadí Dremel 4200, řezačku na kruhové otvory 678 a spirálový řezací bit 561.
- 3) Obruste hrany brusným upínacím trnem s rychloupínáním EZ SpeedClic a brusnými pásy SC407. Nasuňte hrnc do otvoru v lince a zakryjte víkem. Hotovo.

## Dlabání dveřní západky

Co potřebujete:

A nářadí	B příslušenství	C nástavce
Dremel 3000 Series	● 650	Nástavec pro zapichovací fréžku Dremel (335)



## Postup

- 1) Zasuňte dveřní západku do otvoru a tužkou narýsujte čáru od čelní desky k hraně dveří. Vyjměte západku.
- 2) Nasadte na univerzální nářadí Dremel fréžku 650 a nástavec fréžky 335. Nastavte hloubku výseku na nastavci fréžky, která bude odpovídat hloubce desky dveří. Vyzkoušejte hloubku výseku na nepotřebném kusu dřeva. Hloubka výseku musí umožňovat vyrovnání čelního plechu s hranou dveří.
- 3) Pomocí zapichovací fréžky Dremel odstraňte dřevo mezi linkami narýsovanými tužkou na hraně dveří, aby se vytvořil vydlabaný otvor pro přední kryt. Nasadte západku a přední kryt na dveře. Pokud má kryt zámku hranaté rohy, vyrovnějte je pomocí sekáče se zkošenou hranou a kladiva.
- 4) Vyznačte otvory pro čelní plech a vyvrtejte otvory o něco menší než průměr upevňovacích šroubů. Zašroubujte přední kryt na místo a pokračujte v montáži zámku.

# VNITŘNÍ PROJEKTY

## Renovace staré dřevěné skříňky

Co potřebujete:

A	nářadí	B	příslušenství
	Nový Dremel 8200	● SC402 ● 471S, 472S, 473S ● 511S, 512S	● 520 ● 423S
Extra		Brusný blok	
		Včelí vosk	

### Postup

- 1) Nejprve pomocí brusného bloku obruste celý povrch skříňky.
- 2) Následně zbruste případné staré části poškozeného a poškrábaného dřeva pomocí nářadí Dremel 8200, upínacího trnu (SC402) a brusných leštících kotoučů, obojí s rychloupínáním EZ SpeedClic, s hrubou, střední a jemnou zrnitostí (511S a 512S). Případně pro broušení složitých záhybů použijte nové brusné kartáčky s rychloupínáním EZ SpeedClic (471S, 472S a 473S). Potřebujete-li některé části brousit přesně či pod úhlem 45 nebo 90 stupňů, pomůže vám v tom nový vodící nástavec Dremel.
- 3) Poté do obroušeného dřeva vetřete v několika vrstvách včelí vosk, čímž získáte krásnou povrchovou úpravu.
- 4) V oblastech se složitými křivkami leštíte pomocí nářadí Dremel 8200, upínacího trnu (SC402) a látkového leštícího kotouče (423S), oboje s rychloupínáním EZ SpeedClic.
- 5) Odmontujte mosazné úchytky a následně odstraňte povrchová poškození a povrch vyleštíte pomocí nářadí Dremel 8200, upínacího trnu s rychloupínáním EZ SpeedClic a impregnovaného leštícího kotouče (520).



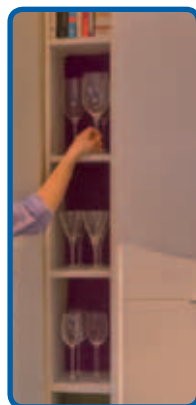
## Instalace zahloubených polic pro sklenice na víno

Co potřebujete:

A	nářadí	B	příslušenství	C	nástavce
	Dremel 3000 Series	● 150			Nástavec Dremel pro pravouhý převod (575)
Extra		Standardní šrouby do dřeva a hmoždinky			
		Materiál na police			

### Postup

- 1) Změřte zahloubení a vyznačte v něm police.
- 2) Z materiálu vytvořte rám, který lícuje se zahloubeným prostorem, a připevněte jej ke stěně.
- 3) Potom napečte police a pomocí nářadí Dremel 3000 Series s nástavcem pro pravouhý převod a vrtákem vyvrtejte otvory pro podpory polic.
- 4) Vložte police.





## Renovace zrcadla s nářadím Dremel

Co potřebujete:

A	B	C
nářadí	příslušenství	nástavce
Dremel 3000 Series	● SC511	-
<b>Extra</b>		
Maskovací páska	Nůžky	



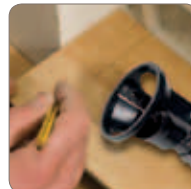
### Postup

- 1) Části zrcadla poblíž rámu zalepte maskovací páskou. Obruste části rámu poškozené vodou.
- 2) Pomocí nářadí Dremel 3000 Series a brusných leštících kotoučů s rychloupínáním EZ SpeedClic (hrubá zrnitost) obruste zabarvené a poškozené části. Nakonec obruste zbytek rámu.
- 3) Nabarvěte lehce zbarvenou emulzí nebo tenkým nátěrem, který nechá prosvitat části kresby dřeva, nebo nabarvěte a poté obruste, abyste docílili vzhledu plaveného dřeva. Případně pro požadovaný vzhled přidejte čirý lesk nebo vodní lak.

## Vyříznutí laminátové podlahy kolem potrubí

Co potřebujete:

A	B	C
nářadí	příslušenství	nástavce
Dremel 3000 Series	● 561	Univerzální řezná souprava Dremel (565)
<b>Extra</b>		
Dřevolaminát		



### Postup

- 1) Nejprve vezměte dřevolaminát a změřte otvor pro potrubí radiátoru.
- 2) Vezměte nářadí Dremel 3000 Series a s nástavcem univerzální řezné soupravy Dremel vyříznete otvor kolem potrubí radiátoru. Potom na obou stranách otvoru vyříznete dvě linie a vyjměte kousek laminátu, který vrátíte na místo, až bude laminát pod radiátorem. Vratte kousek dřeva na místo.

# PROJEKTY – ŘEMESLNÉ PRÁCE A DÁRKY

## Černé, stříbrné, bílé a zlaté vánoční okno

Co potřebujete:

**A** nářadí

Dremel Hobby 7700  
Lepicí pistole 930

**C** nástavce

Diamantový kotoučový hrot 7103  
Číré lepidlo 7 mm

### Extra

Skleněné kotouče	Zrcadlové kotouče různých velikostí	Skleněná kapátka / rampouchy
Pružná navlékácí jehla	Vločkové šablony	Výběr úzkých pásek z organzy a saténu v černé, zlaté a stříbrné barvě



### Postup

- 1) Pomocí nářadí Dremel Hobby 7700 opatřeného diamantovým kotoučovým hrotem 7103 vyřezejte vločkový motiv na skleněný kotouč a položte jej na tmavý papír, abyste zřetelně viděli řezbu.
- 2) Vyřezejte vločky na zrcadlové kotouče pomocí nářadí Dremel Hobby 7700 opatřeného diamantovým kotoučovým hrotem 7103.
- 3) Pro vyřezání spirál a proužků do skleněných kapátek použijte nářadí Dremel Hobby 7700 opatřené diamantovým kotoučovým hrotem 7103.
- 4) Otvorem ve skleněném kotouči nebo skleněném kapátku provlékněte jemnou pásku a navlečte několik korálků střídavě s kotoučky (zvláštní druh korálků).

## Skleněný svícen

Co potřebujete:

**A** nářadí

Gravírka Dremel 290

**B** příslušenství

● 9924

**C** nástavce

-

### Extra

Sklenice (nejlépe barevná nebo s matovaným povrchem)	Pauzovací papír	Černá plstěná látka
--	-----------------	---------------------



### Postup

- 1) Především doporučujeme použít barevné nebo matované sklo. Na papír nakreslete jednoduchý vzor. Zvolili jsme vzor motýlů, ale stejně tak dobře by vypadal například vzor s listy nebo květinami. Papír s nakresleným vzorem umístěte do sklenice a přidržeť jej zevnitř pomocí černé plstěné látky. Vzor by měl být jasně vidět přes stěnu sklenice.
- 2) Nyní nastavte gravírku Dremel na rychlost 1. Nářadí držte pod mírným úhlem, jako byste kreslili tužkou, a vytvořte na sklenici gravírovaný vzor podél obrysů vaší nakreslené předlohy. Není třeba na nářadí tlačit, stačí pouze přesně umístit hrot na sklenici a pohybovat jím podél obrysů na papíře. Jakmile jste s tímto hotovi, vyjměte papír a na jeho místo zevnitř sklenice umístěte černou plstěnou látku. Díky tomu lépe uvidíte jakékoli mezery ve vytvořeném obrysu.
- 3) Vzor vyplňte rovnoběžnými čarami vyrytými co nejbližší vedle sebe. Trpělivě pokračujte tímto způsobem, dokud nevyplníte celou plochu vzoru, a nakonec pomocí leštičky hlavy vyrytý vzor vyhladte, čímž získáte úhlednou a profesionální povrchovou úpravu.

# PROJEKTY – ŘEMESLNÉ PRÁCE A DÁRKY

## Kartičky, visačky a dárkové balení

Co potřebujete:

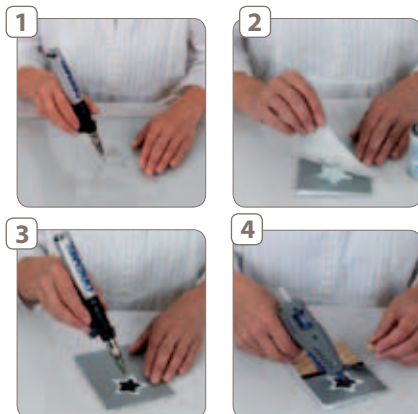
A	nářadí	B	příslušenství
	Hořák Dremel VersaTip		
	Lepicí pistole Dremel 930	-	

### Extra

Kartičky a obálky	Dekorační potištěný a lesklý papír	Metalické sprejové barvy
Pomalou schnoucí sprejové lepidlo	Pero k vytváření reliéfů	Prášky k vytváření reliéfů
Páska různé šířky	Hvězdicové pajetky a ozdoby	Archy Mylar

### Postup

- 1) Položte hvězdicový papír Mylar nebo acetát na šablonu a obkreslete je trvalým fixem. Nakreslené čáry pečlivě vyříznete pomocí hořáku VersaTip opatřeného nožem pro řezání za tepla.
- 2) Na jednu stranu papíru Mylar nastříkejte tenkou vrstvu sprejové barvy a jemně ji přitlačte na samotnou kartičku. Naneste sprejovou barvu.
- 3) Na nastříkaný motiv položte menší hvězdicovou šablonu, pro obtažení použijte pero k vytváření reliéfů a obrys vyplňte vrstvou reliéfní kapaliny. Na motiv nasypete prášek k vytváření reliéfů a přebytečný prášek odstraňte. Pomocí hořáku VersaTip s horkovzdušnou hlavou rozpusťte a spojte prášek (nastavení za studena).
- 4) Nařežte dekační papír pro pokrytí dolní poloviny kartičky a přilepte jej na ni. Kartičku ozdobte páskami podle obrázků. Dokončete pomocí lepicí pistole Dremel 930 a do středu motivu hvězdy nalepte hvězdicovou pajetku a ozdobu.



## Skládačka hada

Co potřebujete:

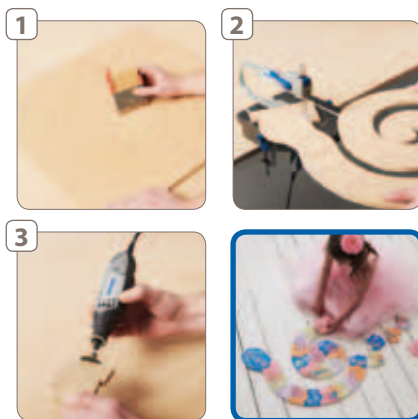
A	nářadí	B	příslušenství	C	nástavce
	Lupínková pila Dremel Moto-Saw	●	MS51, MS52	-	
	Dremel 3000	●	SC407, SC411		

### Extra

Lepicí páska Dvě tužky	Nepotřebný kus dřeva 7,5 cm š x 10 cm d	Dřevovláknitá deska střední hustoty (MDF) 9 mm 55 cm x 50 cm
---------------------------	--	---

### Postup

- 1) Vytvořte si kreslicí šablonu. Pomůže vám nakreslit do 50 cm kruhu dvě rovnoběžné čáry ve tvaru hadího těla. Pro kreslicí šablonu uříznete pilou Dremel Moto-Saw kousek dřeva širokého 7,5 cm a dlouhého 10 cm. Potom přivažte k okrajům tužku a uvnitř kruhu nakreslete stočené tělo hada. Hlavu a ocas hada nakreslete ručně.
- 2) Pomocí krejčovského metru změřte délku těla hada bez hlavy a ocasu a rozdělte je na 26 dílů stejné velikosti. Potom na každém dílu nakreslete obrysy do sebe zapadajících dílů skládačky, které budou sloužit jako šablona. Pilou Dremel Moto-Saw s hrubým pilovým plátkem na dřevo MS51 vyříznete hada podle čar, které jste nakreslili na obou stranách těla a kolem hlavy a ocasu.
- 3) Nyní pilou Dremel Moto-Saw a jemným pilovým plátkem na dřevo MS52 vyříznete segmenty hada podle nakreslených čar včetně do sebe zapadajících dílů skládačky.
- 4) Nářadím Dremel 3000 s brusným diskem SC411 s rychloupínáním EZ SpeedClic jemně obruste hrubé hrany pouze na těle hada. Nebruste do sebe zapadající díly skládačky, protože by do sebe špatně zapadaly.
- 5) Na každý segment namalujte číslo a ozdobte pestrými barvami podle vlastního návrhu včetně obrázků, které podpoří zájem dětí.



# PROJEKTY – ŘEMESLNÉ PRÁCE A DÁRKY

## Ozdobné vánoční gumové holínky

Co potřebujete:

<b>A</b> nářadí	<b>C</b> nástavce	
Lepicí pistole Dremel 930	Číré lepicí tyčinky, stříbrné lesklé lepicí tyčinky 7 mm	
Hořák Dremel VersaTip	Horkovzdušná hlava	
<b>Extra</b>		
Kožešinová tkanina	Textilní hvězdy	Pájecí kaménky
Nepotřebné kalhoty odpovídající barvy	Korálkové trásně	Lemovka

Vzorované gumové holínky – nebo bez vzoru s jasnými barvami

### Postup

- 1) Ustříhnete část džín, které budou zakrývat horní část holínky. Pro přilepení na holínku použijte lepicí pistoli
- 2) Pomocí lepicí pistole Dremel 930 naneste linku čírého lepidla kolem horního okraje holínky a přilepte na ni pásku kožešinové tkaniny široké 7 cm.
- 3) Na lepicí pistoli Dremel 930 nasadte stříbrnou lesklou lepicí tyčinku a naneste ozdobné linky kolem holínky na obou stranách lemovky
- 4) Hořák Dremel VersaTip s horkovzdušnou hlavou nastavte na nejnižší teplotu a na vnější stranu obou manžet připevněte pájecí kaménky.



## Stylové vánoce

Co potřebujete:

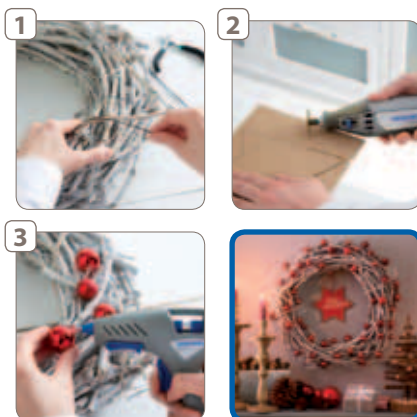
<b>A</b> nářadí	<b>B</b> příslušenství	<b>C</b> nástavce
Dremel 4200	● SC544 dřevězný kotouč s rychloupínáním EZ SpeedClic	Sada vrtáků do dřeva 636
Lepicí pistole Dremel 930 a lepicí tyčinky GG02	● SC402 upínací trn s rychloupínáním EZ SpeedClic	

### Extra

Vázací drát	Středně hustá vláknitá deska o tloušťce 3 mm	Barva ve spreji
Asi 50 malých vánočních ozdob	Bílá lepicí páska	Bílé větvičky
Rýsovací trojúhelník	Stuha	Tužka

### Postup

- 1) Svažte větvičky do pěkného věnce a v pravidelných odstupech je upevněte drátem. Buď použijte bílé větvičky, nebo je předem nastříkejte na bílo.
- 2) Pomocí rýsovacího trojúhelníku a tužky nakreslete na dřevěnou desku hvězdu. Potom vyřízněte trojúhelník pomocí nářadí Dremel 4200 s dřevězným kotoučem SC544 s rychloupínáním EZ SpeedClic. Vyměňte kotouč za vrták do dřeva 6 mm a vyvrtajte otvor mezi dvěma ostrými hroty hvězdy. Nakonec hvězdu nastříkejte barvou.
- 3) Pomocí lepicí pistole Dremel a lepicích tyčinek doplňte na věnec závěrečné dekorativní prvky, tj. přilepte na něj miniaturní vánoční ozdoby v pravidelných rozestupech. Potom protáhněte otvorem hvězdy pásku a přilepte ji k věnci, k hvězdě také můžete přidat vánoční přání. Po zaschnutí lepidla věnec s hvězdou zavěste. Hotovo.



# PROJEKTY – ŘEMESLNÉ PRÁCE A DÁRKY

## Dřevěné náušnice

Co potřebujete:

A nářadí	B příslušenství	C nástavce
Hořák Dremel VersaTip 2000	● 7134	Svěrky Dremel (2500)
Univerzální nářadí Dremel		
<b>Extra</b>		
Rovné dřevěné kotoučky různých tvarů a velikostí		Stříbrný šperkařský drát
Náušnicové úchytky (dvě pro každý pár náušnic)		Nůžky



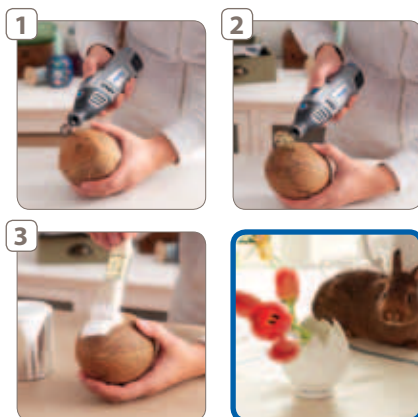
### Postup

- 1) Pomocí hořáku VersaTip nakreslete na rovné dřevěné kotoučky přímé čáry a tečky. Cvičte na náhradních kotoučcích, vyzkoušejte různé vzory a šablony.
- 2) Při zdobení barevné kotoučky držte ve svěrce Dremel, použijte univerzální nářadí Dremel a diamantový hrot gravířky, špičku jemně přitlačte na kotouček a dělejte malé body.
- 3) Uřízněte drát dlouhý asi 30 cm a přehněte jej na polovinu. Provlčte jej kotoučky, bezpečně omotejte kolem náušnicových úchytek a konce upravte.

## Velikonoční váza

Co potřebujete:

A nářadí	B příslušenství
Dremel 8100	● SC407 ● SC544
<b>Extra</b>	
Kokos	Bílá akrylová barva
Tužka	Dřevěný kroužek (průměr přibl. 5 cm)
Nůž	



### Postup

- 1) Zbruste povrch kokosu brusným pásem SC407.
- 2) Kolem horního konce kokosu nakreslete tužkou klikatý vzor. Pro vyříznutí čáry použijte řezný kotouč SC544. (Dužinu kokosu lze potom odstranit nožem, kterým ji vyříznete podél hrany kokosu.)
- 3) Vnější i vnitřní stranu kokosové skořápky natřete bílou akrylovou barvou.
- 4) Jednoduchý dřevěný kroužek (rovněž natřený na bílo) zajistí stabilitu vázy. Přidejte vodu a květiny a vázu můžete vystavit.

# REJSTŘÍK PODLE ČÍSEL

Výrobek	Balení	Objednávací číslo
<b>Nářadí:</b>		
200 Series	200 Series 200-5	F0130200JA
290/Gravírka	290/Gravírka Hobby	F0130290JJ
	290/Gravírka	F0130290JM
3000	3000 - 1/25	F0133000JA
	3000 - 15	F0133000JA
910 Lepicí pistole	910 Lepicí pistole vysoká tepl.	F0130910JA
920 Lepicí pistole Hobby	920 Lepicí pistole Hobby nízká tepl.	F0130920JA
930 Lepicí pistole Hobby	930 Lepicí pistole Hobby dvojí tepl.	F0130930JA
940 Lepicí pistole	940 Velká lepící pistole vysoká tepl.	F0130940JA
2000/VersaTip	2000/VersaTip	F0132000JA
	2000/VersaTip Hobby	F0132000KA
2200/VersaFlame	2200/VersaFlame	F0132200JA
4000	4000 - 1/45	F0134000JA
	4000 - 4/65	F0134000JD
4200	4200 - 4/75	F0134200JA
6800/TRIO	6800-2/9 TRIO	F0136800JA
7700	7700 7700-30	F0137700JA
	7700 Hobby	F0137700JD
8100	8100 - 1/15	F0138100JA
8200	8200 1/35	F0138200JA
	8200 2/45	F0138200JD
8300 Multi-Max	8300 Multi-Max	F0138300JA
9100 Fortiflex	9100 Fortiflex	F0139100JA
Multi-Max MM20	MM20 - 1/9	F013MM20JA
Multi-Max MM40	MM40 - 1/9	F013MM40JA
MS20/Moto-Saw	MS20 - 1/5	F013MS20JA
DSM20	DSM20 - 3/4	F013SM20JB
<b>Nástavce:</b>		
Svěrky Dremel 12 kusů	Svěrky Dremel 12 kusů	261500051
Univerzální stojan (220)	Univerzální stojan (Workstation)	26150220JB
Ohebná hřídel (225)	Ohebná hřídel	26150225PD
	Ohebná hřídel (nová)	26150225JA
Držák nářadí s ohebnou hřídelí (2222)	Držák nářadí s ohebnou hřídelí	2615222232
Obráběcí/frézovací stůl (231)	Obráběcí/frézovací stůl	2615023132
Nástavec pro zapichovací frézku (335)	Nástavec pro zapichovací frézku	26150335JA
Univerzální řezná souprava (565)	Univerzální řezná souprava	2615056534

Výrobek	Balení	Objednávací číslo
Souprava na řezání obkládacích dlaždic (566)	Souprava na řezání obkládacích dlaždic	2615056634
Souprava na odstraňování závlčkové malty ze spár (568)	Souprava na odstraňování závlčkové malty ze spár	2615056832
	Nástavec pro odstraňování závlčkové malty	2615056870
Vodící nástavec	Vodící nástavec	26150576JA
Opěrný nástavec	Opěrný nástavec	26150577JA
Nástavec minipily (670)	Nástavec minipily	26150670JA
Přímoeřzný a vykrúžovací nástavec (678)	Přímoeřzný a vykrúžovací nástavec	26150678JA
Nástavec pro ostření řetězové pily (1453)	Nástavec pro ostření řetězové pily	26151453PA
Svěrák Multi-Vise (2500)	Svěrák Multi-Vise	26152500JA
Truhlářské svěrky (505)	Sada truhlářských svěrek	26152505JA
Ráčnové svěrky (515)	Sada ráčnových svěrek	26152515JA
Ráčnová svěrka (520)	Přísl. ráčnové svěrky	26152520JA
Pracovní stůlek (2600)	Pracovní stůlek	26152600JA
	Pracovní stůlek Hobby	26152600KA
Rukojeť Fortiflex (910)	Pracovní stůlek malý	2615910100
	Pracovní stůlek velký	2615910200
Podložka pro lepení (GG40)	Podložka pro lepení 20 mm x 20 mm	2615GG40JA
Univerzální adaptér (MM300)	Univerzální adaptér	2615M300JA
Multi-Flex (MM720)	Multi-Flex	2615M720JA
Šablona hloubky řezu (MMB10)	Šablona hloubky řezu	2615M810JA

## Příslušenství:

Malá gravírovací fréza (105)	Malá gravírovací fréza vícekusové balení	26150105JA
Malá gravírovací fréza (106)	Malá gravírovací fréza vícekusové balení	26150106JA
Malá gravírovací fréza (107)	Malá gravírovací fréza vícekusové balení	26150107JA
Malá gravírovací fréza (108)	Malá gravírovací fréza vícekusové balení	26150108JA
Malá gravírovací fréza (110)	Malá gravírovací fréza vícekusové balení	26150110JA
Malá gravírovací fréza (111)	Malá gravírovací fréza vícekusové balení	26150111JA
Malá gravírovací fréza (113)	Malá gravírovací fréza vícekusové balení	26150113JA
Vysokorychlostní fréza (114)	Vysokorychlostní fréza vícekusové balení	26150114JA
Vysokorychlostní fréza (115)	Vysokorychlostní fréza vícekusové balení	26150115JA
Vysokorychlostní fréza (117)	Vysokorychlostní fréza vícekusové balení	26150117JA
Vysokorychlostní fréza (118)	Vysokorychlostní fréza vícekusové balení	26150118JA
Vysokorychlostní fréza (125)	Vysokorychlostní fréza vícekusové balení	26150125JA
Vysokorychlostní fréza (134)	Vysokorychlostní fréza vícekusové balení	26150134JA

# REJSTŘÍK PODLE ČÍSEL

Výrobek	Balení	Objednací číslo
Vysokorychlostní fréza (144)	Vysokorychlostní fréza vícekusové balení	26150144JA
Vysokorychlostní fréza (192)	Vysokorychlostní fréza vícekusové balení	26150192JA
Vysokorychlostní fréza (193)	Vysokorychlostní fréza vícekusové balení	26150193JA
Vysokorychlostní fréza (194)	Vysokorychlostní fréza vícekusové balení	26150194JA
Vysokorychlostní fréza (196)	Vysokorychlostní fréza vícekusové balení	26150196JA
Vysokorychlostní fréza (199)	Vysokorychlostní fréza vícekusové balení	26150199JA
Pájecí hroty VersaTip (201)	Pájecí hroty VersaTip vícekusové balení	26150201JA
Řezací nůž VersaTip (202)	Řezací nůž VersaTip vícekusové balení	26150202JA
Vypalovací nůž VersaTip (203)	Vypalovací nůž VersaTip vícekusové balení	26150203JA
Upínací trn (401)	Upínací trn vícekusové balení	26150401JA
Kotoučový štetivový kartáč (403)	Kotoučový štetivový kartáč jednodukové balení	2615040332
Miskový štetivový kartáč (404)	Miskový štetivový kartáč jednodukové balení	2615040432
Koncový štetivový kartáč (405)	Koncový štetivový kartáč vícekusové balení	26150405JA
Brusný pás upínací trn 13 mm (407)	Brusný pás upínací trn 13 mm jednodukové balení	2615040732
Brusný pás upínací trn 13 mm (408)	Brusný pás 13 mm zrnitost 60 vícekusové balení	2615040732
Smirkový dělicí kotouč H.D. (409)	Smirkový dělicí kotouč H.D. vícekusové balení (36 ks)	2615040932
Pistěný kotouč (414)	Pistěný kotouč vícekusové balení	2615041432
Smirkový dělicí kotouč H.D. (420)	Smirkový dělicí kotouč H.D. vícekusové balení (20 ks)	2615042032
Leštící pasta (421)	Leštící pasta jednodukové balení	2615042132
Pistěný hrot (422)	Pistěný kotouč vícekusové balení	26150422JA
Smirkový impregnovaný kotouč (425)	Smirkový impregnovaný kotouč vícekusové balení	26150425JA
Skolaminátem vyztužený dělicí kotouč (426)	Vyztužený dělicí kotouč vícekusové balení	2615042632
Kotoučový drátěný kartáč z uhlíkové oceli (428)	Drátěný kartáč z uhlíkové oceli jednodukové balení	2615042832
Pistěný kotouč (429)	Pistěný kotouč vícekusové balení	26150429JA
Brusný pás upínací trn 6,4 mm (430)	Brusný pás upínací trn 6,4 mm vícekusové balení	26150430JA
Brusný pás upínací trn 6,4 mm (432)	Brusný pás 13 mm zrnitost 120 vícekusové balení	26150430JA
Brusný pás upínací trn 6,4 mm (438)	Brusný pás 6,4 mm zrnitost 120 vícekusové balení	26150430JA
Miskový drátěný kartáč z uhlíkové oceli (442)	Miskový drátěný kartáč z uhlíkové oceli jednodukové balení	2615044232
Koncový drátěný kartáč z uhlíkové oceli (443)	Koncový drátěný kartáč z uhlíkové oceli vícekusové balení	26150443JA
Brusný kotouč pro ostření řetězové pily (453)	Brusný kotouč pro ostření řetězové pily vícekusové balení (3 ks)	26150453JA
Brusný kotouč pro ostření řetězové pily (454)	Brusný kotouč pro ostření řetězové pily vícekusové balení (3 ks)	26150454JA
Brusný kotouč pro ostření řetězové pily (455)	Brusný kotouč pro ostření řetězové pily vícekusové balení (3 ks)	26150455JA
Brusný kotouč pro ostření řetězové pily (457)	Brusný kotouč pro ostření řetězové pily vícekusové balení (3 ks)	26150457JA
Prýžkový leštící hrot (462)	Prýžkový leštící hrot vícekusové balení	26150462JA

Výrobek	Balení	Objednací číslo
Lamelový kotouč (502)	Lamelový kotouč jednodukové balení	2615050232
Lamelový kotouč (504)	Lamelový kotouč jednodukové balení	2615050432
Brusný hrot (516)	Brusný hrot – kulčíkový	2615051632
Impregnovaný leštící kotouč (520)	Impregnovaný leštící kotouč jednodukové balení	2615052065
Kotoučový drátěný kartáč z nerezové oceli (530)	Drátěný kartáč z nerezové oceli jednodukové balení	2615053032
Miskový drátěný kartáč z nerezové oceli (531)	Miskový drátěný kartáč z nerezové oceli jednodukové balení	2615053132
Koncový drátěný kartáč z nerezové oceli (532)	Koncový drátěný kartáč z nerezové oceli vícekusové balení	26150532JA
Kotoučový mosazný kartáč (535)	Kotoučový mosazný kartáč jednodukové balení	2615053532
Miskový mosazný kartáč (536)	Miskový mosazný kartáč jednodukové balení	2615053632
Koncový mosazný kartáč (537)	Koncový mosazný kartáč vícekusové balení	26150537JA
Vysoce výkonný brusný kartáč (538)	Brusný kartáč jednodukové balení	26150538JA
Dělicí kotouč (540)	Dělicí kotouč vícekusové balení	2615054032
Řezací/obráběcí kotouč (542)	Řezací/obráběcí kotouč jednodukové balení	2615054265
Pilový kotouč na podélný i příčný řez Minisaw (546)	Pilový kotouč na podélný i příčný řez Minisaw vícekusové balení	26150546JB
Univerzální řezací bit (561)	Univerzální řezací bit vícekusové balení	26150561JA
Řezací bit na obkládací dlaždice (562)	Řezací bit na obkládací dlaždice jednodukové balení	2615056232
Bit na odstraňování závlíkové malty (569)	Bit na odstraňování závlíkové malty jednodukové balení	2615056932
Bit na odstraňování závlíkové malty (570)	Bit na odstraňování závlíkové malty jednodukové balení	2615057032
Frézovací bit (612)	Frézovací bit jednodukové balení	2615061232
Frézovací bit (615)	Frézovací bit jednodukové balení	2615061532
Sada vrtáků HSS 7 ks (628)	Sada vrtáků HSS 7 ks	2615062832
Sada vrtáků do dřeva 4 ks (636)	Sada vrtáků do dřeva 4 ks	26150636JA
Frézovací bit (640)	Frézovací bit jednodukové balení	2615064032
Frézovací bit (650)	Frézovací bit jednodukové balení	2615065032
Frézovací bit (652)	Frézovací bit jednodukové balení	2615065232
Frézovací bit (654)	Frézovací bit jednodukové balení	2615065432
Frézovací bit (655)	Frézovací bit jednodukové balení	2615065532
Vrták do skla (662)	Vrták do skla 3,2 mm jednodukové balení	26150662JA
Vrták do skla (663)	Vrták do skla 6,4 mm jednodukové balení	26150663JA
Čistící a leštící sada (684)	Sada pro čištění a leštění	26150684JA
Univerzální sada (687)	Univerzální sada	26150687JA
Sada pro řezání (688)	Univerzální sada	26150688JA
Univerzální sada příslušenství 100 ks (720)	Univerzální sada příslušenství 100 ks	26150720JA
Univerzální sada příslušenství 135 ks (721)	Univerzální sada příslušenství 130 ks	26150721JA

# REJSTŘÍK PODLE ČÍSEL

Výrobek	Balení	Objednáací číslo
Univerzální sada příslušenství 165 ks (722)	Univerzální sada příslušenství 165 ks	26150722JA
Sada příslušenství pro práci s dřevem 2/80 (730)	Sada příslušenství pro práci s dřevem 2/80	26150730JA
Sada příslušenství pro řezání a broušení 2/38 (731)	Sada příslušenství pro řezání a broušení 2/38	26150731JA
10,8 V lithium-iontový akumulátor (855)	10,8 V lithium-iontový akumulátor jednodusové balení	26150855JD
Brusné tělísko z oxidu hlinitého (932)	Brusné tělísko vícekusové balení	26150932JA
Brusné tělísko z oxidu hlinitého (952)	Brusné tělísko vícekusové balení	26150952JA
Brusné tělísko z oxidu hlinitého (953)	Brusné tělísko vícekusové balení	26150953JA
Brusné tělísko z oxidu hlinitého (997)	Brusné tělísko vícekusové balení	26150997JA
Sada upínacích matic (4485)	Sada upínacích matic	2615448532
Univerzální sklididlo (4486)	Univerzální sklididlo jednodusové balení	2615448632
Diamantový kotoučový hrot (7103)	Diamantový kotoučový hrot vícekusové balení	26157103JA
Diamantový kotoučový hrot (7105)	Diamantový kotoučový hrot vícekusové balení	26157105JA
Diamantový kotoučový hrot (7122)	Diamantový kotoučový hrot vícekusové balení	26157122JA
Diamantový kotoučový hrot (7134)	Diamantový kotoučový hrot vícekusové balení	26157134JA
Diamantový kotoučový hrot (7144)	Diamantový kotoučový hrot vícekusové balení	26157144JA
Brusné tělísko z oxidu hlinitého (8153)	Brusné tělísko vícekusové balení	26158153JA
Brusné tělísko z oxidu hlinitého (8193)	Brusné tělísko vícekusové balení	26158193JA
Brusné tělísko z oxidu hlinitého (8215)	Brusné tělísko jednodusové balení	26158215JA
Řezný nástroj z tvrdokovu (karbid wolframu) (9901)	Řezný nástroj z tvrdokovu (karbid wolframu) jednodusové balení	2615990132
Řezný nástroj z tvrdokovu (karbid wolframu) (9903)	Řezný nástroj z tvrdokovu (karbid wolframu) jednodusové balení	2615990332
Řezný nástroj z tvrdokovu (karbid wolframu) (9905)	Řezný nástroj z tvrdokovu (karbid wolframu) jednodusové balení	2615990532
Řezný nástroj z tvrdokovu (karbid wolframu) (9910)	Řezný nástroj z tvrdokovu (karbid wolframu) jednodusové balení	2615991032
Řezný nástroj z tvrdokovu (karbid wolframu) (9911)	Řezný nástroj z tvrdokovu (karbid wolframu) jednodusové balení	2615991132
Karbidové gravírovací hroty (9924)	Karbidové gravírovací hroty vícekusové balení	26159924JA
Diamantové gravírovací hroty (9929)	Diamantové gravírovací hroty jednodusové balení	26159929JA
Řezný nástroj z tvrdokovu (karbid wolframu) (9931)	Tvrdokov s kompozitními zuby jednodusové balení	2615993132
Řezný nástroj z tvrdokovu (karbid wolframu) (9934)	Tvrdokov s kompozitními zuby jednodusové balení	2615993432
Řezný nástroj z tvrdokovu (karbid wolframu) (9936)	Tvrdokov s kompozitními zuby jednodusové balení	2615993632
Brusné tělísko z karbidu křemičitého (83322)	Brusné tělísko z karbidu křemičitého vícekusové balení	26153322JA
Brusné tělísko z karbidu křemičitého (84923)	Brusné tělísko z karbidu křemičitého vícekusové balení	26154922JA
Brusné tělísko z karbidu křemičitého (85422)	Brusné tělísko z karbidu křemičitého jednodusové balení	2615542232
Brusné tělísko z karbidu křemičitého (85602)	Brusné tělísko z karbidu křemičitého vícekusové balení	26155602JA
Lepicí tyčinky (GG01)	Univerzální lepicí tyčinky vys. tepl. 7 mm	2615SG01JA
Lepicí tyčinky (GG02)	Univerzální lepicí tyčinky níž. tepl. 7 mm	2615SG02JA
Lepicí tyčinky (GG03)	Lepicí tyčinky na dřevo 7 mm	2615SG03JA
Lepicí tyčinky (GG04)	Třpytlivé lepicí tyčinky 7 mm	2615SG04JA
Lepicí tyčinky (GG05)	Barevné lepicí tyčinky 7 mm	2615SG05JA
Lepicí tyčinky (GG11)	Univerzální lepicí tyčinky vys. tepl. 11/12 mm	2615SG11JA
Lepicí tyčinky (GG13)	Lepicí tyčinky na dřevo 11/12 mm	2615SG13JA
Bezpečnostní brýle (SG4)	Bezpečnostní brýle jednodusové balení	261505G4JA

Výrobek	Balení	Objednáací číslo
<b>Příslušenství SC:</b>		
Leštič kotouč SC (4235)	Leštič kotouč jednodusové balení	26155423JA
Brusný kartáček SC (4715)	Brusný kartáček SC jednodusové balení	26155471JA
Brusný kartáček SC (4725)	Brusný kartáček SC jednodusové balení	26155472JA
Brusný kartáček SC (4735)	Brusný kartáček SC jednodusové balení	26155473JA
Měkké dokončovací leštič kotouče SC (5115)	Měkké dokončovací leštič kotouče SC vícekusové balení	26155511JA
Měkké dokončovací leštič kotouče SC (5125)	Měkké dokončovací leštič kotouče SC vícekusové balení	26155512JA
Základní sada SC 38 mm (SC406)	Základní sada SC 38 mm vícekusové balení	26155406JC
Ultratenké kotouče SC 38 mm (SC409)	Ultratenké kotouče SC 38 mm vícekusové balení	26155409JB
Kotouče SC 38 mm (SC456)	Kotouče SC 38 mm vícekusové balení	26155456JC
Kotouče SC 38 mm hromadné balení (SC456B)	Kotouče SC 38 mm hromadné balení (12 ks)	26155456JD
Plastový řezací kotouč SC (SC476)	Plastový řezací kotouč SC vícekusové balení	26155476JB
Řezací/obráběcí kotouč SC (SC544)	Řezací/obráběcí kotouč SC jednodusové balení	26155544JB
Diamantový kotouč SC (SC545)	Diamantový kotouč SC jednodusové balení	26155545JB
Brusný kotouč SC (SC541)	Brusný kotouč SC vícekusové balení	26155541JA

<b>Příslušenství TRIO:</b>		
Upínací trn pro broušení (T407)	Upínací trn pro broušení zrn. 60	2615T407JA
Brusný pás (T408)	Brusný pás zrn. 60	2615T408JA
Brusný pás (T432)	Brusný pás zrn. 120	2615T432JA
Kopirovací bit (T560)	Kopirovací bit	2615T560JA
Řezací bit na obkládací dlaždice (T562)	Řezací bit na obkládací dlaždice	2615T562JA
Bit na kovové plechy (T563)	Karbidový bit na kovové plechy	2615T563JA
Rohový zaoblovací bit (T615)	Rohový zaoblovací bit	2615T615JA
Úkosový bit (T618)	Úkosový bit	2615T618JA
Přímý bit (T654)	Přímý bit	2615T654JA

<b>Příslušenství Multi-Max:</b>		
Brusný talíř na suchý zip (MM14)	Brusný talíř na suchý zip	2615M014JA
Brusný papír na dřevo (MM70W)	Brusný papír na dřevo (P60, P120, P240)	2615M70WJA
Brusný papír na barvu (MM70P)	Brusný papír na barvu (P80, P120, P240)	2615M70PJA
Ořezávací pilový list na dřevo a kov (MM422)	Ořezávací pilový list na dřevo a kov	2615M422JA
Ořezávací pilový list na dřevo (MM470)	Ořezávací pilový list na dřevo	2615M470JA
Pilový list 10 mm (MM411)	Ořezávací pilový list 10 mm	2615M411JA
Pilový list na dřevo a sádkarton (MM450)	Pilový list na dřevo a sádkarton	2615M450JA
List na odstraňování závlíkové malty (MM501)	List na odstraňování závlíkové malty	2615M720JA
Diamantový papír (MM900)	Diamantový brusný papír zrnitost 60	2615M900JA
Pevný škrabací list (MM600)	Pevný škrabací list	2615M600JA
Sada spirálových řezacích listů (MM721)	Spirálové řezací listy 3 kusy	2615M721JA
Sada řezacích listů na dřevo (MM722)	Řezací listy na dřevo 3 kusy	2615M722JA











*Dremel Europe:  
Konijnenberg 60  
48 25 BD - Breda  
The Netherlands*

*[www.dremel.com](http://www.dremel.com)*

**DREMEL<sup>®</sup>**  
BIG ON DETAIL