

METALLPINNWAND

EIN PROJEKT VON
EtcherArt, Großbritannien



MEHR ÜBER SIE UND IHRE ARBEIT UNTER
www.xtreme-etching.co.uk



MATERIAL

- Eloxiertes Aluminium
- Magnetstreifen
- Graphitpapier
- Klebeband



WERKZEUG

- Dremel 4000
mit der biegsamen Welle (225)
- Zeichenstift

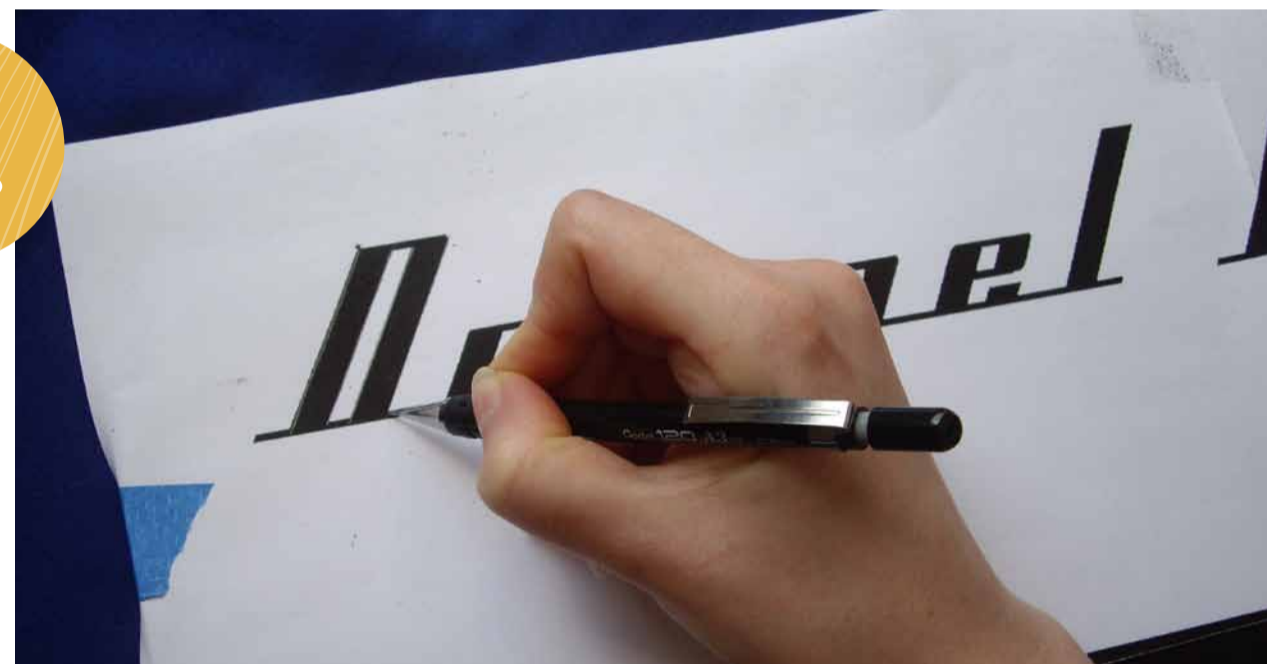


1.

Motiv ausdrucken, auf ein Blatt Graphitpapier legen und beides auf die Aluminiumplatte kleben. Eloxiertes Aluminium eignet sich dafür besser als magnetisches Metall, da es in verschiedenen Farben erhältlich ist und es sich leichter gravieren lässt.

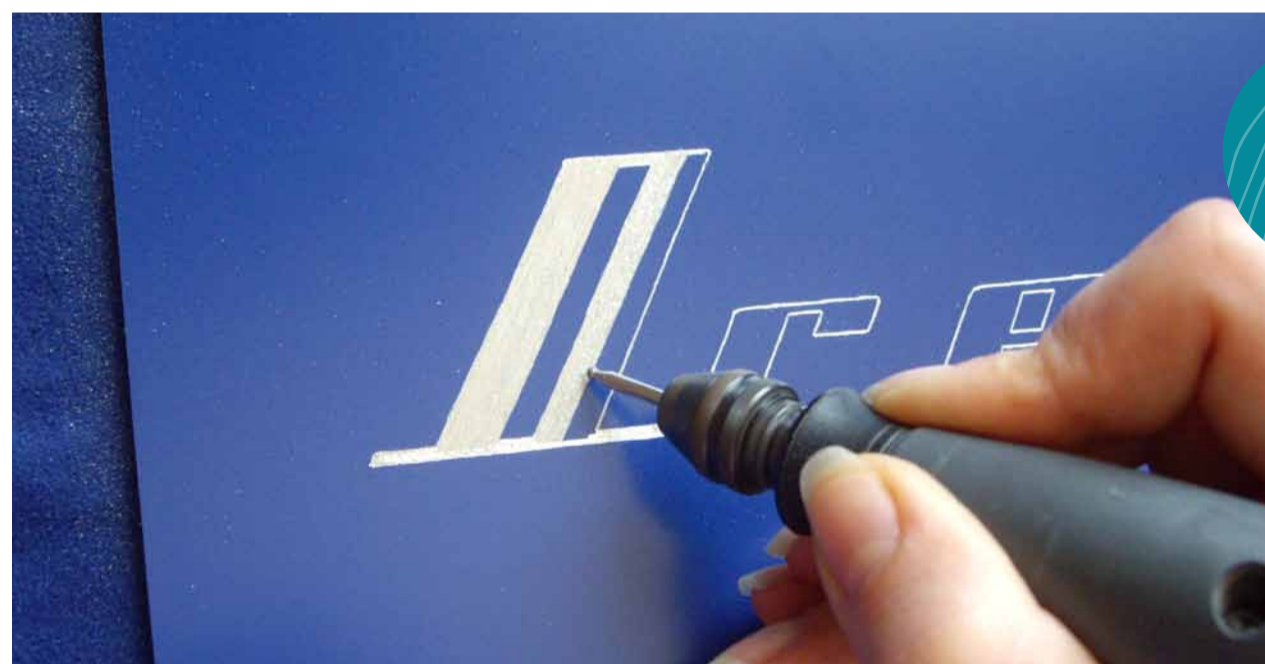
2.

Mit einem feinen Zeichenstift die Konturen der Schablone so exakt wie möglich abzeichnen. Die Schattierungen von dem Bild sollten auch schon übertragen werden.



3.

Fürs Gravieren ist der diamantbestückte Fräser 2,4 mm (7144) von Dremel ideal. Bei komplexen Schriftzügen lieber den feineren diamantbestückten Fräser 2mm (7103) wählen, um noch sauberer zu gravieren.



4.

Für das Bild empfiehlt es sich, möglichst nah an der Vorlage zu bleiben. Am besten Punkt für Punkt vorgehen, um eine gerade Linie zu erhalten.



5.

Das Bild dabei am besten immer wieder im Gesamten betrachten. Stellen, die noch zu dunkel sind, vorsichtig nachgravieren. Dabei aber immer die Perspektive im Kopf haben. Zum Schluss nur noch Magnetstreifen auf der Rückseite befestigen.

