

**KVIKSTARTS-
VEJLEDNING**

DREMEL®
BIG ON DETAIL

INDHOLD

KOM GODT I GANG MED DREMEL	3
MULTIVÆRKTØJSSYSTEM	4
OM MULTIVÆRKTØJET	5
OVERSIGT OVER MULTIVÆRKTØJET	8
TILBEHØR TIL MULTIVÆRKTØJ	10
INDEKS OVER TILBEHØRSDELE TIL MULTIVÆRKTØJET	18
TILBEHØRSSÆT TIL MULTIVÆRKTØJ	20
FORSATSER TIL MULTIVÆRKTØJ	21
ANDRE VÆRKTØJER	26
GODE RÅD	30
HOBBYSORTIMENT	33
PROJEKTER	35
PROJEKTER – UDENDØRS	36
PROJEKTER – INDENDØRS	38
PROJEKTER – HÅNDVÆRK OG GAVER	42
INDEKS EFTER NUMMER	46

KOM GODT I GANG MED DREMEL®

Dremel® kvikstart-vejledningen indeholder grundlæggende oplysninger om værktøj, tilbehørsdele og forsætter til Dremel-systemet.

I kvikstart-vejledningen finder du oplysninger om, hvordan du kommer i gang med at bruge værktøjet rigtigt, og den indeholder nyttige oplysninger om de dele, der typisk følger med værktøjet.

Desuden viser vi eksempler på inspirerende projekter. Både nybegyndere og erfarne brugere kan finde nyttige oplysninger i projektafsnittet, som indeholder grundige vejledninger til projekter, du kan bruge dit Dremel-værktøj til. Der er vist eksempler på både indendørs, udendørs og kreative projekter, og du kan læse, hvordan du kan forbedre og vedligeholde hus og have samt hvordan du griber dine håndværksprojekter an.

God fornøjelse med læsningen. Glæd dig til at opleve Dremel. Du vil opdage, at der ikke er grænser for de projekter, du kan udføre med produkter fra Dremel.



MULTIVÆRKTØJSSYSTEM

Dremel har, som opfinder af et af de mest populære værktøjsprodukter i verden, gjort deres yderste for at forøge værktøjets værdi ved at fremstille tilbehør og forsatser, der nemt tilpasses og giver mange funktionsmuligheder. Højhastighedsværktøj fra Dremel er et komplet system af praktiske funktioner, som tager udgangspunkt i én værktøjsenhed.

Dette system gør værktøjet universelt, alsidigt og let at bruge.

Tilbehørsdelene til Dremel er farvekodede i brugskategorier, så det er enkelt for både kunder og butikspersonale at vælge anvendelsesområde. Multiværktøjssystemet fra Dremel består af følgende produkter:

A

Værktøj

Med Dremel multiværktøj kombineret med det rigtige tilbehør får du et perfekt resultat inden for alle anvendelsesområder. Den variable hastighed gør det muligt at udhule, gravere, fræse, skærpe, slibe, rense, polere, skære og slibe alle materialetyper.

B

Tilbehørsdele

Dremel har et stort udvalg af kvalitetstilbehør til forskellige opgaver. Tilbehøret er farvekodet, så det er nemt at vælge de rigtige dele til den specifikke opgave.

C

Forsatser

Dremel-serien har mange forskellige forsatser, der gør multiværktøjet mere alsidigt.



OM MULTIVÆRKTØJET

A

LEDNINGSDREVET



DREMEL 200i



DREMEL 4000



DREMEL 3000



DREMEL 4200

BATTERIDREVET



DREMEL 7700



DREMEL 8100



DREMEL 8200

OM MULTIVÆRKTØJET

Dremel har skabt en række højhastighedsmultiværktøjer med og uden ledning. Hvert enkelt værktøj har sine specifikke fordele, der gør det til noget unikt i den pågældende klasse. Dremel har udviklet værktøjet i henhold til de højeste kvalitetsstandarder og med fokus på arbejdsglæde og komfort.

A

Dremel® 200 series

- To hastigheder: 15.000 + 35.000 omdr./min.
- 125 W.
- Spænding: 230-240 V.
- Vægt: 0,55 kg.
- Ophæng.

Dremel 200-serien: Brugervenlig med høj komfort. Det perfekte multiværktøj for begynderen.



DREMEL 200!

Dremel® 3000

- Variabel hastighed - 10.000 - 33.000 omdr./min.
- 130 W.
- Spændetang.
- Innovativ EZ Twist-næsehætte.
- Integreret ophængskrog.
- Soft grip.

Dremel 3000: Høj kvalitet til en overkommelig pris.



DREMEL 3000

Dremel® 4000

- Variabel hastighed - 5.000 til 35.000 omdr./min.
- Stor motoreffekt 175 W.
- Fuld variabel hastighedsstyring giver maksimal præcision.
- Separat tænd/sluk-knap med integreret aflåsningsfunktion for spændetang.
- 2 forskellige næsehætter med soft grip.

Dremel 4000: Maksimal allround performance.



DREMEL 4000

Dremel® 4200

- EZ Change: Brugervenlige greb for det hurtigste skift af tilbehør uden brug af værktøj.
- Motor på 175 W sikrer en høj ydeevne.
- Elektronisk feedback sikrer forbedret moment og ydeevne.
- Fuld styring af variabel hastighed (5.000-33.000 omdr./min.) sikrer maksimal præcision.
- Soft grip på alle grebflader sikrer optimal håndtering.
- Meget brugervenlig med separat tænd/sluk-knap.

Dremel 4200: Den bedste teknologi og maksimal performance.



DREMEL 4200

OM MULTIVÆRKTØJET

A

Dremel® 7700

- To hastigheder: 10.000 + 20.000 omdr./min.
- Batteridrevet 7,2 V Ni-Cad.
- Kompakt og let design.
- Udskifteligt batteri.

Dremel 7700: Brugervenligt overalt og til alle materialetyper.



DREMEL 7700

Dremel® 8100

- 7,2 V variabel hastighed 5.000 til 30.000 omdr./min.
- Innovativ EZ Twist-næsehætte.
- Soft grip for mindre vibration.
- Hurtig opladning med 1-timeslader.

Dremel 8100: Det mest komfortable og brugervenlige batteridrevne multiværktøj.



DREMEL 8100

Dremel® 8200

- 10,8 V variabel hastighed 5.000-30.000 omdr./min.
- 1,5 Ah, 16,2 Wh motoreffekt.
- Soft grip på alle grebflader.
- Separat tænd/sluk-knap med aflåsningsfunktion for spændetang.
- Udskifteligt batteri.

Dremel 8200: Det kraftigste batteridrevne multiværktøj.



DREMEL 8200



OVERSIGT OVER MULTIVÆRKTØJET

1. Skaft til tilbehørsdele

Den del af Dremel-tilbehørsdelen, som sættes ind i værktøjet. På det meste Dremel-tilbehør er skaftstørrelsen 3,2 mm. Af andre størrelser kan nævnes 2,4 mm, 1,6 mm og 0,8 mm.

2. Spændemøtrik

Når spændemøtrikken spændes, tvinges møtrikkens fingre indad, og tilbehørsdelen holdes fast. Undgå at overspænde møtrikken.

3. Spændetang

Den mest præcise metode til fastholdelse af tilbehørsdele i højhastighedsmultiværktøj. Spændetangen er fastspændt selv ved høje hastigheder og maksimumtryk. Spændetangen sidder under spændemøtrikken i værktøjsskaftet.

4. MultiChuck

Gør det muligt at skifte tilbehørsdel uden brug af spændetang. Kan bruges til Dremel ledningsdrevet og batteridrevet højhastighedsværktøj og alle forsætter med undtagelse af fræsere, fræsestyret, samt forsatsen til fjernelse af mørtel, skærping af kædesave og skærping af plæneklippere.

5. Aksel

Den roterende del af Dremel-multiværktøjet, hvor spændetangen isættes. Akslen er gevindskåret til fastgøring af spændemøtrik eller MultiChuck.

A



Montering af tilbehør på værktøjet med spændetang og spændemøtrik

1. Der medfølger en 3,2 mm spændetang og en spændemøtrik.
2. Herefter bestemmes størrelsen på tilbehørsdelens skaft.
3. Vælg en spændetang, som passer til tilbehørsdelens skaftdiameter.
4. Tryk aksellåseknappen ind.
5. Løsn og fjern spændemøtrikken.
6. Isæt en spændetang i den korrekte størrelse.
7. Udskift spændemøtrikken uden at spænde den.
8. Isæt tilbehørsdelens skaft.
9. Spænd møtrikken.

OVERSICHT OVER MULTIVÆRKTØJET

8. Skruenøgle

Bruges til at løsne og spænde møtrikken. Fungerer også som skruetrækker til spindel nr. 402.



A

7. Aksellåseknop

Forhindrer akslen i at rotere, hvilket gør det nemmere at løsne eller fjerne en spændemøtrik eller MultiChuck.

6. Dæksel til hus

Løsnes fra multiværktøjet, så gevindtet til montering af Dremel-tilbehørsdele bliver tilgængeligt.

11. Ophæng

Løkke til ophængning af værktøjet.



10. Luftåbninger

Det kræver korrekt luftgennemstrømning at holde motoren kølet. Luftåbningerne må ikke blokeres, når værktøjet anvendes.

9. Tænd/sluk-knap og hastighedsstyring

Bruges til at tænde og slukke for værktøjet og til at vælge rotationshastighed. Nogle maskiner har en separat tænd/sluk-knap.



Dremel 200-serien
Dremel 7700

Udskiftning af tilbehørsdele ved hjælp af skruenøglen



EZ Twist-næsehætte, kræver ikke skruenøgle

Dremel 8200
Dremel 4000
Dremel 8100
Dremel 3000
Ny EZ Twist

Montering af tilbehør på værktøjet med MultiChuck

1. Værktøjet leveres med en 3,2 mm spændetang og spændemøtrik.
2. Tryk aksellåseknappen ind.
3. Løsn og fjern spændetangen og spændemøtrikken fra værktøjet.
4. Skru MultiChuck på værktøjets aksel, mens aksellåseknappen holdes inde.
5. Når kæberne begynder at lukke sammen, sættes tilbehørsdelens skaft i patronen.

Dremel EZ Change

Dremel har lanceret en nyhed til Dremel 4200, EZ Change. Tilbehørsdelene kan udskiftes ved at trække håndtagene ned i begge sider og isætte en tilbehørsdel og derefter slippe dem igen! Funktionen kræver ikke skruenøgle eller låseknop, og der skal ikke drejes!



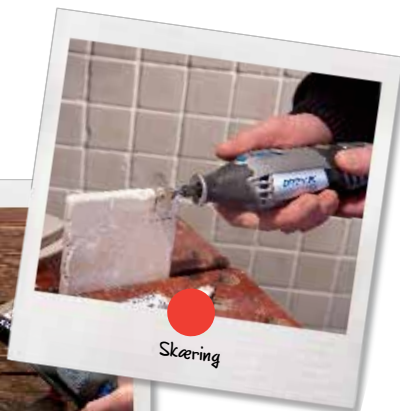
TILBEHØR TIL MULTIVÆRKTØJ

For at optimere resultaterne af dit arbejde skal du bruge det rigtige tilbehør af høj kvalitet. Dremel har udviklet et tilbehørssortiment, der passer til alle opgaver. Farvekoderne gør det nemt at vælge det rigtige tilbehør. Alle anvendelsesområder er repræsenteret af en farve. På den måde ved du, hvilke tilbehørsdele du skal vælge til et givet projekt. Uanset hvilket materiale du skal bearbejde, har Dremel den rigtige løsning til dig.

B



Udskæring og gravering



Skæring



Afslibning og skærping



Rensning og polering



Slibning



Diverse

Udskæring / gravering / fræsning

Afslibning / skærping

Rensning / polering

Skæring

Slibning

Spændetænger / spindler / diverse

TILBEHØR TIL MULTIVÆRKTØJ

Dremel, som har opfundet multiværktøjet, har lanceret Dremel EZ SpeedClic. Det er en innovation, der sikrer hurtig og let udskiftning af tilbehør. Med det patenterede skivedesign har Dremel opfundet en metode, der gør det muligt at skifte tilbehør i 3 enkle trin – træk, klik og drej – uden brug af værktøj.

DREMEL EZ SpeedClic



Oversigt over hele serien af EZ SpeedClic-tilbehørsdele:



TILBEHØR TIL MULTIVÆRKTØJ

Udskærings- og graveringsbits Udskærings- og graveringsbits er den største tilbehørskategori fra Dremel. Deres generelle skarphed og holdbarhed gør, at de holder længe, hvis de anvendes korrekt.

Fræsejern anvendes til kantslibning og notning af træ samt fremstilling af eksempelvis husskilte og billedrammer. De skal altid anvendes sammen med en overfræserforsats eller et skærpe-/fræsebord.



Højhastighedsskærere

Kan bruges til skærpning, udhulning, notskæring, kærsværing samt skæring af koniske huller i blødt metal, plast og træ.



Små graveringssskærere

Kvalitetsskærere til detaljeret gravering, skæring og fræsning i træ, glasfiber, plast og blødt metal (3,2 mm skaft).



Tungsten-karbidskærere med strukturerede tænder

Hurtigskærende skarpe tænder til mere effektiv fjernelse af materiale. Anvendes til glasfiber, træ, plast, epoxy, gummi, laminat, spånplade, blødt metal og vægfliser.



Diamantstifter

Til præcisionsarbejde, gravering, tilskæring, afpudsning og overfladebehandling. Brugs til træ, jade, keramik, glas, hærdet stål, halvædelsten og andre hårde materialer. Spidserne er dækket af et lag diamantpartikler. (3,2 mm skaft).



Tungsten-karbidskærere

Anvendes til skærpning, glatslibning og materialejernelse. Anvendes til hærdet stål, rustfrit stål, støbejern, ikke-jernholdige metaller, brændt keramik, hårdtræ og andre hårde materialer.



Fræsning



Overfræsejern med styrehoved

Konstrueret udelukkende til bearbejdning af trækanter. Kan bruges til at fremstille flotte kanter på forskellige træemner.

Lige overfræserjern

Lige overfræserjern er flade på undersiden og kan bruges til at fræse i midten af eller indvendigt i et træemne. De kan også anvendes til tilskæring af firkantede noter og til planering af ujævne områder.

Andre dekorationsfræserjern

Kan anvendes til notning, skæring, bogstavtegnin og andre dekorative former.

Nøglehulsfræserbor

Nøglehulsfræserboret bruges til at fræse monteringshuller i træemner.

TILBEHØR TIL MULTIVÆRKTØJ

Slibning og skærping Tilbehøret i denne kategori har mange praktiske gør-det-selv funktioner. De klarer hverdagens besparende job som f.eks. slibning af plæneklipperknive, skruber til bådmotorer og savkædekneve. De kan også bruges til afgratning, udjævning, slibning og rensning af forskellige materialer i hjemmet og haven.



Slibesten i siliciumkarbid

Udviklet til effektivt arbejde med sten, glas, keramik, porcelæn og ikke-jernholdige metaller.



Slibesten af aluminiumoxid

Anvendes til metaller, støbegods, svejsesøm, nitter og rust. Ideel til slibning, afgratning og almindeligt slibearbejde på de fleste materialer.

DREMEL EZ
SpeedClic



EZ SpeedClic-slibesten SC541

Dremel SC541-slibestenen er velegnet til slibning og afgratning af alle typer metaller. Med EZ SpeedClic-systemet kan tilbehørsdelene udskiftes hurtigt og uden brug af skruenøgle.



Slibespidser

Effektive til overfladebehandling og let afgratning. Kan anvendes til at fjerne maling og rust uden at fjerne noget af basismaterialet.



Slibesten til kædesave

Præcisionsværktøj til hurtig, nem skærping af kædesave med den tilhørende forsats.



TILBEHØR TIL MULTIVÆRKTØJ

Rensning og polering Dremel-tilbehørsdele til rensning og polering omfatter børster, filttilbehør, polereskiver og gummispidser.



Poleretilbehør

Omfatter et EZ SpeedClic-stofpolerhjul samt filtpolerspidser og -hjul. Anvendes sammen med spindel nr. 401, 402 og SC402.



Poleringsmiddel

En hård, kompakt pasta, som anvendes sammen med filt eller stoftilbehør til polering af metal og plast. Polermidlet fjerner mat oxideringsfilm og/eller små urenheder i overfladen.



Gummipoleringsstifter

Til overfladebehandling og polering af alle jernholdige metaller. Velegnet til sten og keramik samt til fjernelse af små grater og ridser (3,2 mm skaft).



Imprægneret polerskive

Imprægneret polerskive til fjernelse af tynde belægninger og højglanspolering. Velegnet til forskellige materialer. Kræver ikke brug af poleremiddel.



Stålbørster af rustfrit stål¹⁾

Danner ikke "efterrust" ved brug på korrosionsbestandige materialer som tin, aluminium og rustfrit stål.



Messingbørster¹⁾

Gnistfrie og blødere end stål. Ridser ikke blødt metal som guld og kobber.



Børster af kulstofstål¹⁾

Alsidige børster til fjernelse af rust og korrosion samt til polering af metalflader.



Svinehårsbørster¹⁾

Anvendes til let afgratning, rensning og polering af sølv, smykker og andre ædelmetaller.



¹⁾ Må ikke køre med mere end 15.000 omdr./min.

TILBEHØR TIL MULTIVÆRKTØJ

Skæring Dremel leverer to typer skæretilbehør: skærebits og skæreskiver.

Skærebits

Skærebits anvendes sammen med Dremel-fræsestyret og skærer i alle retninger på samme måde som spiralsavklingerne.



Skærebit til gips¹⁾



Universalskærebit¹⁾



Skærebits til fliser^{1) 2)}

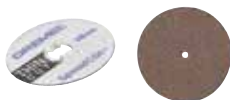


Bits til fjernelse af mørtel

Afskæringshjul

Med skæreskiver er det nemt at skære i bolte, skruer, plademetall, tynde træplader og plast. Glasfiberforstærkede skæreskiver anvendes til krævende opgaver. Skæreskiverne skærer kun langs kanten.

DREMEL EZ
SpeedClic



Skæreskiver³⁾



Glasfiberforstærkede skæreskiver³⁾

DREMEL EZ
SpeedClic



EZ SpeedClic-diamantskive



Karbidskære-/formehjul

Til at lave kærve, skiveskære og forme kanter og overflade. Denne skive kan bruges til skæring i blødt og hårdt træ, glasfiber, plast og laminat.



¹⁾ Anvendes med fræsestyr / ²⁾ Må ikke bruges til gulvfliser / ³⁾ Bruges med spindel nr. 402

TILBEHØR TIL MULTIVÆRKTØJ

Slibning Dremel-slibetilbehør omfatter slibetromler, slibebånd, slibeskiver, lamelslibere og slibeskiver til fjernelse og udjævning af materialer.



Slibebånd

Til grovbearbejdning, afslibning af træ og glasfiber, fjernelse af rust fra metalflader og bearbejdning af gummiflader. Slibebånd er lette at udskifte på slibetromler med korrekt størrelse.



Slibeskiver

Til grovbearbejdning, afslibning af træ og glasfiber, fjernelse af rust fra metalflader og bearbejdning af gummiflader. Slibeskiver fås med finere korn end slibetromler og anvendes til slibning af fine detaljer. Bruges sammen med spindel nr. 402 og SC402.



Lamelslibere

Til slibning og polering af flade overflader eller overflader med konturer. Lamelslibere anvendes mest effektivt til efterbehandling, når den grove overfladeslibning og fjernelsen af materiale er udført.



DREMEL EZ
SpeedClic

EZ SpeedClic abrasive polerehjul

Abrasive polerehjul medium + grov og fin. Til præcis og detaljeret fjernelse af materiale på metal, glas, træ og plast. Det fleksible materiale gør det muligt at arbejde på trange og uregelmæssigt formede områder.



EZ SpeedClic-finslibningsbørster

Finslibningsbørsterne har meget fleksible svinebørster, som gør det muligt at fjerne det udvendige "overfladelag" uden at beskadige basislaget nedenunder. Den kan bruges til afgratning, rensning, finishing af detaljer, meget små områder og uregelmæssige flader.



TILBEHØR TIL MULTIVÆRKTØJ

Spændetænger, spindler, mm. Den grå kategori omfatter diverse tilbehør som bor, spændetænger og spindler.



MultiChuck

Gør det muligt hurtigt og nemt at skifte tilbehørsdele på Dremel-multiværktøjet uden brug af spændetænger.

MultiChuck kan anvendes med alle forsætter undtagen overfræser, fræseguide, mørtelfjerner og tilbehør til skærpning af kædesav og plæneklipperkniv.



Spændetænger

Den mest præcise metode til fastholdelse af tilbehørsdele i højhastighedsmultiværktøj. Selv ved høje hastigheder og maksimalt tryk holdes spændepatronen fastspændt.



Spændemøtrik

Anvendes til at stramme spændepatroner og fastgøre tilbehør til brug.



Borsæt

7 bor til træ og blødt metal.



Træboresæt

4 bor med punkt til boring i træ. Titaniumbelægningen sikrer høj ydeevne og lang levetid.

DREMEL EZ
SpeedClic



Spindler

Anvendes til at montere en bred vifte af tilbehør.



Glasbor

Glasbor 662 og 663 er velegnede til at bore huller i glas. Ved brug af den medfølgende kølevæske kan du bore perfekte huller med en diameter på 3,2 og 6,4 mm.

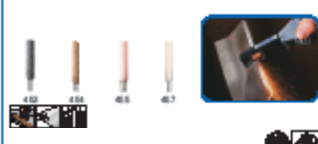
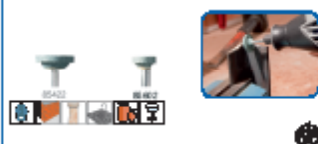
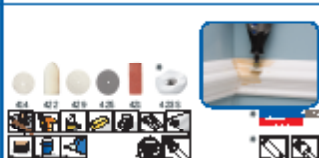


INDEKS OVER TILBEHØRSDELE TIL MULTIVÆRKTØJET

Udskæring / gravning /
fræsning

Slibning / skærpning

Rensning / polering

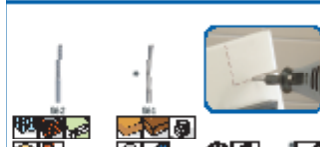
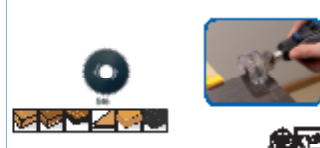


INDEKS OVER TILBEHØRSDELE TIL MULTIVÆRKTØJ

Skæring

Slibning

Spændetænger / spindler / diverse



TILBEHØRSSÆT TIL MULTIVÆRKTØJ

100 dele



135 dele



165 dele



B

Universaltilbehørssæt

Disse Dremel-modultilbehørssæt indeholder et stort udvalg af de mest populære originale Dremel-tilbehørsdele (inklusive EZ SpeedClic). Tilbehøret leveres i to opbevaringsbokse, der kan kobles sammen (sættet med 100 dele leveres i én boks).

Disse modulopbyggede bokse kan forbindes med tilsvarende Dremel-bokse, så du kan bygge og udvide dit eget opbevaringssystem.

Tilbehørssæt til træskærerarbejde

Dette Dremel-træskærersæt indeholder et særligt udvalg af ægte Dremel-tilbehørsdele (inklusive EZ SpeedClic); alt, du skal bruge til alle dine træskærerprojekter. Sættet indeholder også to forsætter: en slibepplatform (for optimal kontrol under slibning) og et detaljgreb (for øget kontrol), der er specielt beregnet til træskærerarbejde. Tilbehørsdelene og forsætterne er pakket i to unikke opbevaringsbokse der kan kobles sammen. Disse modulopbyggede bokse kan forbindes med tilsvarende Dremel-bokse så du kan bygge og udvide dit eget opbevaringssystem.

Tilbehørssæt til skæring og slibning

Dette Dremel skære- & slibesæt indeholder de mest populære Dremel-skære- & slibetilbehørsdele (inklusive EZ SpeedClic) og to nyttige forsætter: Lige- & cirkelskærer samt fræsestyr – perfekt til alle dine skære- & slibejob i metal, sten og plast. Tilbehørsdelene og forsætterne er pakket i to unikke modulopbyggede bokse der kan kobles sammen. Disse modulopbyggede bokse kan forbindes med tilsvarende Dremel-bokse, så du kan bygge og udvide dit eget opbevaringssystem.



Rensnings-/ poleresæt (684)

Alt, hvad du skal bruge til rengøring og polering, i en praktisk kuffert. Den udtagelige tilbehørsbakke og de 3 rumopdelere giver den perfekte opbevaringsløsning.

Multifunktionssæt (687)

Et udvalg af vores mest populære tilbehørsdele i en praktisk kuffert. Den udtagelige tilbehørsbakke og de 3 rumopdelere giver den perfekte opbevaringsløsning.

Skæresæt (688)

Et udvalg af 68 skæreskiver i en praktisk kuffert. Den udtagelige tilbehørsbakke og de 3 rumopdelere giver den perfekte opbevaringsløsning.

EZ SpeedClic-skæresæt (SC690)

Sæt bestående af 10 unikke patenterede EZ SpeedClic-skæreskiver og en EZ SpeedClic-specialspindel. Sættet indeholder seks 38 mm standardmetalskæreskiver, to tynde specialskæreskiver (tykkelse 0,75 mm) og to unikke plastsæreskiver.

FORSATSER TIL MULTIVÆRKTØJ

Med Dremels forsætter kan du udføre arbejdet med endnu større præcision og lethed. Med Dremel får du den alsidighed, som det kræver at bearbejde selv vanskelig tilgængelige flader, finde den bedste arbejdsposition og reparere alle emner ved hjælp af en hjemmearbejdsstation.



Retvinklet forsæt (575)

Gør Dremel-multiværktøjet endnu mere alsidigt, da du får adgang til at bearbejde vanskelig tilgængelige flader.

- Jævn og problemfri drift.
- Med koblingssystemet kan du montere forsætsen på værktøjet i 12 forskellige retninger.
- Montering på multiværktøjet foretages hurtigt og nemt.
- Kompakt og slidstærkt design til brug på vanskelig tilgængelige steder.



Fleksibel aksel (225)

Velegnet til vanskelig tilgængelige steder.

- Håndtag med komfortgreb muliggør styring med fingerspidserne.
- Bøjningsradius på 127 mm giver øget komfort under arbejdet.
- Multiværktøjet kan monteres på få sekunder.
- Integreret aksellåseknop for nemt udskiftning af tilbehørsdele.



FORLÆNGERFORSATSER

FORSATSER TIL MULTIVÆRKTØJ



Overfræserforsats (335)

Omdanner multiværktøjet til en overfræser til fræsning af kanter og noter samt til frihåndsfræsning.

- Plastgreb til nem montering af værktøj, dybdejustering og kant- og cirkelstyr.
- Brugervenlige håndtag med dæksler til opbevaring af overfræserbits.
- Kantstyr for nøjagtig og lige kantskæring.
- Cirkelstyr for fræsning af perfekte cirkler.

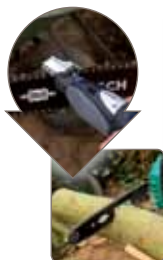


Fræsebord (231)

Omdanner multiværktøjet til et bænkmonteret træformningsværktøj.

- Plastgreb til nem montering af værktøj samt dybdejustering.
- Plan bordflade som bruges til at føre arbejdsstykket hen over bordet.
- Stort arbejdsbord 203,2 mm x 152,4 mm.
- Skæring af slidser og riller samt slibning og beskæring af kanter.

FRÆSEFORSATSER



Slibeforsats til kædesav (1453)

Skærper nemt selv de sløveste kæder.

- Slibesten i fire størrelser.
- Justeringsmåler.

SLIBEFORSATSER

FORSATSER TIL MULTIVÆRKTØJ



Multifunktionsskæresæt (565)

Skæring af mange forskellige materialer.

- Nem montering på multiværktøj.
- Plastgreb til nem justering af skæredybde.
- To skærebiter til gips.
- Én universalbit til skæring af loftsplader, træ, plast, glasfiber, gips, laminat og støbte plastemner.

Skæresæt til vægfliser (566)

Omfatter skærestyr og bit til skæring og formning af keramiske vægfliser (må ikke anvendes til gulvklinter).

- Nem montering på multiværktøj.
- Plastgreb til nem justering af skæredybde.
- Én skærebit til formning af keramiske fliser.



Væg- og gulvfugefjernelsesæt (568)

Til anvendelse på vægge og gulve.

- Plastgreb til nem skydejustering af dybde.
- 30° vinkel til kontrolleret skæring.
- Styrene holder bittene centreret mellem fliserne.
- Nem skruemontering.
- 1,6 mm bit til fjernelse af fuger medfølger.



Linje- og cirkelskærer (678)

Bruges til at skære perfekte cirkler og lige linjer.

- Nem montering på Dremel-værktøjet.
- De medfølgende skærebiter er velegnede til skæring i gips, træ og laminat.
- Skærediameter højst 30 cm.



SKÆREFORSATSER

FORSATSER TIL MULTIVÆRKTØJ

Arbejdsstation (220)

Den perfekte løsning til stationær brug med Dremel.

- Boring lodret eller i en vinkel, kan justeres i intervaller à 15 grader.
- Holder værktøjet vandret under polering og slibning.
- Integreerede værktøjsstativer med teleskopfunktion fastholder værktøj med fleksibel aksel (225).
- Indbygget opbevaring af tilbehør.
- Kabelstyring til sikker opbevaring af kabel.
- Dybdemærkning sikrer konsistent dybdejustering.
- Markeringer på basen (metrisk og tommer).



Værktøjsholder til fleksibel aksel (2222)

Holder nemt dit Dremel-multiværktøj over arbejdsbænken.

- Velegnet til brug med fleksibel aksel.
- Kan fastspændes på arbejdsborde med en tykkelse op til 50 mm.
- Justerbar højde fra 300 til 1070 mm.
- Opbevaring af ekstra bits i basen.



Dremel® Forsats til detaljgreb

Dremel-forsatsen til detaljgreb giver øget kontrol med multiværktøjet under hobby- og håndværksarbejdet.

- Forsats til detaljgreb.
- Stencilskabelon.
- 107 Graveringskærer.
- 481 Spændetang 2,4 mm.



Dremel®-slibeplatform

Dremel-slibeplatformen sikrer, at du kan pudse og slibe en perfekt 90- og 45-graders vinkel.

- Slibesplatform.
- 407 Slibespindel og slibeband.
- 932 Slibesten.



FORSATSER TIL BEDRE KONTROL

FORSATSER TIL MULTIVÆRKTØJ



Dremel-multiskruestik (2500)

Dremel 3-i-1 multiskruestik. Stationær skruestik, separat klemme og værktøjsholder.

- Kan fastspændes på alle arbejdsbænke, borde eller køkkenbordet.
- Kan drejes 360° og vippes 50°. Gør det muligt at arbejde med emnet i en behagelig vinkel.
- Kæberne kan bruges med baseenheden eller afmonteres og anvendes som selvstændig rigelklemme.
- Er også egnet til større arbejdsemner.
- Stabiliserer store emner og beskytter sarte emner mod skader.
- Kan fastholde runde og uregelmæssigt formede emner.
- Hurtig udtagning af emner fra kæberne.
- Stor stabilitet uden snoning og bukning.

FORSATSER TIL BEDRE KONTROL



Minisav (670)

Lav dit Dremel-værktøj om til en præcisionsrundsav til savning af jævne, fine og lige snit i alle former for træ.

- Velegnet til laminat- og trægulve eller tynde træplader.
- Sikkerhedsafskærmningen og den nederste afskærmning beskytter ved brug af rundsav.
- Styret muliggør lige skæring.
- Dremel-værktøj monteres på få sekunder.
- Denne minisav er nemmere at bruge end en hård sav, mere nøjagtig end en stiksav og kræver mindre plads end en rundsav.

SAVFORSATSER

ANDRE VÆRKTØJER

Udover det aktuelle sortiment af multiværktøj arbejder Dremel løbende på at finde metoder, der kan hjælpe dig i alle faser af dit projekt. Derfor har vi også udviklet værktøj uden for kategorien multiværktøj.

A



Dremel® Moto-Saw

Dremel Moto-Saw er en kompakt og brugervenlig dekupørsav til skæring af detaljer i forskellige materialer. Til Dremel Moto-Saw findes et udvalg af savklinger til skæring i forskellige materialer. Takket være den aftagelige løvsav kan den bruges både som stationær sav og som frihåndssav. Denne brugervenlige dekupørsav er ikke kun let at opbevare og opstille, men er også let at betjene.

Dremel Moto-Saw er den mest brugervenlige dekupørsav.



DREMEL MOTO-SAW

Dremel® DSM20

Dremel DSM20 er den ultimative kompaktsav med fremragende udsyn. Med den effektive motor og brugen af slibeskiver kan denne sav let udføre præcise ligesnit, dyksnit og plansnit i materialer med en tykkelse på op til 20 mm. Produktet leveres med et stort udvalg af brugervenlige slibeskiver til præcisionsarbejde i træ, metal, plast, sten og fliser.

Den ultimative skæreløsning.



DREMEL DSM20

A

Dremel® Multi-Max MM20

Dremel Multi-Max MM20 er et oscillationsværktøj med højeffektiv motor og Quick Fit-tilbehørsmechanisme. Dette værktøj er udstyret med elektronisk feedback blød start og er dermed ideelt til reparation, ombygning og restaurering. MM20 kan håndtere en lang række opgaver, herunder skæring i træ, plast eller metal, pudsnings af træ eller malede overflader, skrabning, afgratning og meget mere.

Dremel Multi-Max MM20 er det mest effektive oscillationsværktøj til hyppig brug.



DREMEL MULTI-MAX
MM20

Dremel® Multi-Max MM40

Dremel Multi-Max MM40 er det mest effektive oscillationsværktøj med Quick Lock, en mekanisme til hurtig udskiftning af værktøj uden brug af værktøj. Den er udstyret med elektronisk feedback og blød opstart og er det bedste i sin klasse. Det kan let bruges til en lang række opgaver, herunder skæring i træ, plast eller metal, pudsnings af træ eller malede overflader, skrabning, afgratning og meget mere.

Dremel Multi-Max MM40 er det bedste oscillationsværktøj i sin klasse til de mere krævende opgaver.



DREMEL MULTI-MAX
MM40

Dremel® Multi-Max

Med den nye Multi-Max giver Dremel brugerne en suveræn oplevelse inden for batteridrevne oscillationsværktøjer.

Det ideelle værktøj til reparation, ombygning og/eller restaurering. Det er hurtigt at udskifte tilbehør, så værktøjet kan hurtigt tilpasses enhver situation ved brug af det store udvalg af tilbehørsdele, og de to batterier sørger for, at arbejdstiden er lang nok til at håndtere alle (lettere) gør-det-selv-opgaver og hobbyprojekter. I kraft af den overlegne ergonomi er Dremel Multi-Max det oplagte oscillationsværktøj til hurtige reparationer og mindre restaureringsopgaver. Til Multi-Max fås tilbehørsdele til skæring og slibning af træ, metal, plast & gips, pudsnings af cement & mørtel samt fjernelse af fuger.

Multi-Max, det mest komfortable og brugervenlige oscillationsværktøj.



DREMEL MULTI-MAX
8300

ANDRE VÆRKTØJER

A

Dremel® TRIO

Dremel TRIO er det ultimative værktøj for alle, der udfører praktiske projekter i huset og haven. Dremel TRIO har et 3-i-1-spiralsystem, der lader dig skære, slibe og fræse med ét og samme værktøj. Dette alsidige, kompakte og lette værktøj er meget kraftigt! Med dens 360° spiralskæreteknologi og dybdeskæreevne laver værktøjet hurtige og frihåndssnit i træ, plastik, gips, metal og vægfliser.

*Dremel TRIO 3-i-1-spiralsystem:
Skære, slibe og fræse.*



DREMEL TRIO

Dremel®-graveringsværktøj

Gravér og dekorér en lang række forskellige materialer som metal, plast, glas, keramik, træ og læder. Graveringskabeloner medfølger.

Nem gravering i alle materialetyper.



DREMEL ENGRAVER

Dremel®-limpistoler

Dremel-limpistol 910 og Dremel-limpistol 940 er limpistoler med høj temperatur og udskiftelig antidryppspids. Takket være deres kompakte størrelse og ergonomiske design (T-håndtag, stabil base og holder, der kan forlænges) er de ideelle til hurtige og lette gør-det-selv opgaver i huset, som f.eks. limning af keramik, træ, plastik, glas, osv.

Der findes en Dremel-limpistol til alle opgaver. Limpistolerne drypper ikke, har en høj temperatur og kan anvendes til præcisionsarbejde og mindre gør-det-selv-projekter.

DREMEL GLUE GUN 910



DREMEL GLUE GUN 940

Dremel® VersaTip

Ledningsfri 6-i-1-gasbrænder. Det perfekte værktøj til lodning, smeltning, krympning, pyrografi og varmeskæring. Den eneste loddekolbe, der kombinerer en lang række forskellige funktioner i ét værktøj takket være de 6 udskiftelige spidser.

Ledningsfri 6-i-1-gasbrænder.



DREMEL VERSATIP



Dremel® VersaFlame

Dremel VersaFlame er den eneste stationære brænder, der sikkert anvender brug af åben flamme og kommer med katalysator og loddehoved. Det gør den til den mest alsidige stationære brænder på markedet i dag. Dremel VersaFlame drives af flydende butangas, hvilket sikrer hurtig opvarmning og hurtig genopfyldning. Den er velegnet til eksempelvis bøjning af tynde glasemner, lodning af vandrørssamlinger mm.

Den eneste stationære gasbrænder med sikkerhedsanordning og hurtig opvarmning.



DREMEL VERSAFLAME

Dremel® Fortiflex

Dremel Fortiflex er et førsteklasses præcisionsværktøj, der består af en kraftig hængemotor (300 W), en patenteret kraftig fleksibel aksel, et udskifteligt præcisionshåndgreb og en fodpedal til variabel hastighedskontrol (0-20.000 omdr./min). Det gør det til det perfekte værktøj til stationære projekter, f.eks. træbearbejdning, smykkeproduktion, stenarbejde, bilrestaurering eller ethvert andet projekt, hvor der kræves en kombination af kraft og præcision.

Kraft møder præcision.



DREMEL FORTIFLEX™

GODE RÅD

Sådan bruges spindel 401:

Skru tilbehøret godt fast på spindlen.

Denne spindel anvendes til følgende tilbehørsdele: 414 / 422 / 429 / 425



Sådan bruges spindel 402*:

Løsn skruen.

Udskift tilbehøret.

Spænd skruen. Den må ikke spændes for hårdt.

Denne spindel anvendes til følgende tilbehørsdele:

541 / 456 / 426 / 540 / 420 / 409 / 411 / 412 / 413



Sådan bruges multispændepatronen:

Holderen passer til aksler i størrelsen 0,4-3,4 mm. Dremel-multispændepatronen anvender et system svarende til en almindelig boremaskine, og der skal ikke anvendes spændetang. Den kan løsnes og spændes med håndkraft.



Sådan anvendes spændetænger:

Tilbehørsdelene fra Dremel har forskellige skaftstørrelse, og afhængig af tilbehøret kan det være nødvendigt at bruge en anden spændetang. Spændetængerne fås i følgende størrelser: 3,2 mm / 2,4 mm / 1,6 mm / 0,8 mm. Multiværktøjet leveres med en spændetang på 3,2 mm.



DREMEL EZ
SpeedClic



Sådan bruges Dremel EZ SpeedClic:

Dremel har via et patenteret spindel- og skivedesign fundet en metode til udskiftning af tilbehørsdele i tre enkle trin:

Træk, klik og drej – uden brug af værktøj.



* Tip: Brug nøglens bund til at løsne og spænde skruer



Hvor finder jeg den?

Du kan finde den nærmeste forhandler online: Gå til Find forhandler på www.dremel.dk

Garanti:

Der er 2 års garanti på alt værktøj fra Dremel og 1 års garanti på forsætter.

Sådan imprægneres polerskiver med poleremiddel:

Poleremidlet har en fast konsistens. Tilsæt et par dråber vand, og placer polerskiven mod midlet. Start den med lav hastighed for at imprægnerer den.

Hvorfor har multiværktøjet høje hastigheder?

Høj hastighed kombineret med det rigtige tilbehør er afgørende for multiværktøjets funktion. De bedste resultater opnås generelt med mindre aggressive og hyppigere behandling. Et for højt tryk kan beskadige tilbehøret og arbejdsemnet.

Værktøjets greb:

Enhåndsgreb: Overhåndsgreb på værktøjet med fingrene krummet over værktøjets overside og tommelfingeren på undersiden. Underhåndsgreb som på en tennisketcher. Velegnet under vandret boring.

Tohåndsgreb giver større stabilitet. En kombination af underhånds- og overhåndsgreb giver en stabil støtte. Dette greb er især velegnet ved slibning, pudsning og polering.

Blyantsgreb bruges især ved gravering samt polering af små detaljer.



Enhåndsgreb



Tohåndsgreb



Blyantsgreb

Hastighedsvejledning:

Materiale		Hastighed Boring	Hastighed Fræsning	Hastighed Savning	Hastighed Gravering / slibning	Hastighed Formning / tilskæring
Plast	Akryl	Lav	Lav	Lav	Lav	Lav
	PVS					
	ABS					
Naturtræ	Hårdtræ	Medium	Medium	Medium	Ej anb.*	Medium
	Blødt træ	Høj	Høj	Høj		Høj
Forarbejdede træprodukter	MDF	Høj	Høj	Høj	Ej anb.*	Høj
	Spånplade	Medium	Medium	Medium	Ej anb.*	Ej anb.*
	Træfiberplade					Ej anb.*
Krydsfiner	Medium					
Metal	Jernholdigt	Lav	Lav	Lav	Lav	Lav
	Messing					
	Kobber					
	Aluminium					
Andet	Keramik	Lav	Ej anb.*	Ej anb.*	Høj	Høj
	Glas					
	Sten					
	Skifer					

Hastigheden er en del af funktionen, og den afhænger af flere faktorer, herunder materialets tæthed, den type skæreenhed, der bruges, samt skæredybden. Disse variable bør altid overvejes i forbindelse med alle opgaver. Prøv dig eventuelt frem med et stykke affaldsmateriale.

Ej anb.*: Anbefales ikke

GODE RÅD

Værktøj x Forsatser	Arbejdsstation (220)	Fleksibel aksel (225)	Fræserbord (231)	Overfræser (335)	Retvinklet (575)	Multifunktions-skæresæt (565)	Skæresæt til vægfliser (566)
Dremel Fortiflex	X	X	X	X	X	X	X
Dremel 8100	●	NA	NA	NA	●	●	●
Dremel 4200	●	●	●	●	●	●	●
Dremel 4000	●	●	Adapter	●	●	●	●
Dremel 398 / 400 Series	●	●	●	●	●	●	●
Dremel Stylus	X	X	X	X	X	X	X
Dremel 7700 7,2 V	●	NA	NA	NA	NA	NA	NA
Dremel 300 Series	●	●	Adapter	●	●	●	●
Dremel 8000 10,8 V	●	NA	NA	NA	●	●	NA
Dremel 200 Series	●	●	●	●	●	●	●
Dremel 8200 10,8 V	●	●	NA	NA	●	●	●
Dremel 3000	●	●	Adapter	●	●	●	●

Værktøj x Forsatser	Fugafjernersæt (568)	Minisav (670)	Linje- og cirkelskærer (678)	Sliber til kædesav (1453)	Værktøjholder til fleksibel aksel (2222)	Multi-skruestik (2500)
Dremel Fortiflex	X	X	X	X	●	X
Dremel 8100	●	X	●	●	X	●
Dremel 4200	●	●	●	●	●	●
Dremel 4000	●	●	●	●	●	●
Dremel 398 / 400 Series	●	●	●	●	●	●
Dremel-stylus	X	X	X	X	X	X
Dremel 7700 7,2 V	NA	NA	NA	●	X	X
Dremel 300 Series	●	●	●	●	●	●
Dremel 8000 10,8 V	●	NA	●	●	●	●
Dremel 200 Series	●	●	●	●	●	X
Dremel 8200 10,8 V	●	●	●	●	●	●
Dremel 3000	●	●	●	●	●	●

● Mulig kombination

X Ikke mulig kombination

Adapter Hvis du har problemer med at sætte værktøjet på forsats 231, skal du bruge en adapter. Den fås gratis ved at kontakte den lokale hotline.

Ej anb. Kombinationen af værktøj og forsats er mulig, men anbefales ikke.

HOBBSORTIMENT



Hobbysortimentet er udviklet til den kreative hobbybruger og er velegnet til arbejde med papir, smykker, dekorationer til hjemmet og mange andre projekter.

Værktøjet er udviklet med henblik på alsidighed, og de enkelte værktøjsenheder kan bruges til flere formål. Til nogle af værktøjsenhederne findes der over 100 tilbehørsdele til et utal af opgaver.



Det stadig voksende hobbysortiment omfatter følgende værktøj: —————



DREMEL VERSATIP

VersaTip er det eneste varmekværktøj, som har flere anvendelsesområder samlet i ét stykke værktøj. Den er velegnet til varmeprægning, træbrænding, hotfix-sten og meget mere!

Den er ledningsfri og leveres med 6 udskiftelige spidser. Temperaturen kan indstilles for maksimal fleksibilitet.



DREMEL 7700

Dremel 7700 er et brugervenligt batteridrevet multi-værktøj med et 7,2 V NiCad-batteri, som kan bruges til alle kreative hobbyopgaver som gravering, boring, slibning og polering af alle typer materialer fra træ til glas.

HOBBYSORTIMENT



DREMEL GLUE GUN 920

Dremel 920 er en limpistol med lav temperatur med præcisionsspids, som ikke drypper. På grund af den lavere driftstemperatur, den kompakte størrelse og den ergonomiske udformning (T-håndtag, stabil base, forlængerstativ) er den velegnet til mange kreative hobbyprojekter som eksempelvis scrapbøger, dekorationer, farvelimning på glas mm.



DREMEL GLUE GUN 930

Dremel 930 er en limpistol med to temperaturer og præcisionsspids, der ikke drypper. Med to temperaturindstillinger er den velegnet til en lang række kreative hobbyprojekter som scrapbøger, dekorationer, farvelimning på glas mm. samt mindre gør-det-selv-opgaver i huset, f.eks. limning af keramik, træ, plast, glas mm.



DREMEL ENGRAVER

Det lette og ergonomiske graveringsværktøj er enkelt at bruge til alle graveringsopgaver med maksimal præcision.

Graveringsværktøjet kan bruges til at skabe design i glas, træ, plast mm. Det er også velegnet til at skrive navn på værdigenstande.

Sættet omfatter 4 graveringskabeloner og en diamantspids til gravering af figurer i alle materialer.



DREMEL 3000

Dremel 3000 er velegnet til dekorationer i hjemmet. Den har en høj effekt og hastighed, og komforten er i top.

Brug Dremel-tilbehørsdele til projekter som gravering af potter, dekoration af møbler, smykkefremstilling og træskæring.

Dremel-værktøj er gennemtænkt, brugervenligt og ekstremt alsidigt! Det kan bruges til mange forskellige opgaver som gravering, limning, prægning og brænding i træ. Dremel-produkterne kan anvendes i alle projektets faser.

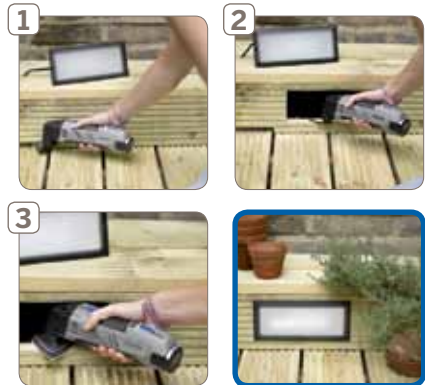


PROJEKTER – UDENDØRS

Montering af lys på terrassen

Nødvendigt værktøj og tilbehør:

A Værktøj	B Tilbehørsdele	C Forsatser
Dremel® Multi-Max	<ul style="list-style-type: none"> ● MM450, ● MM411, ● MM14, ● MM70W 	-
Ekstra		
Terrasseplanker	Søm	LED-lys



Fremgangsmåde

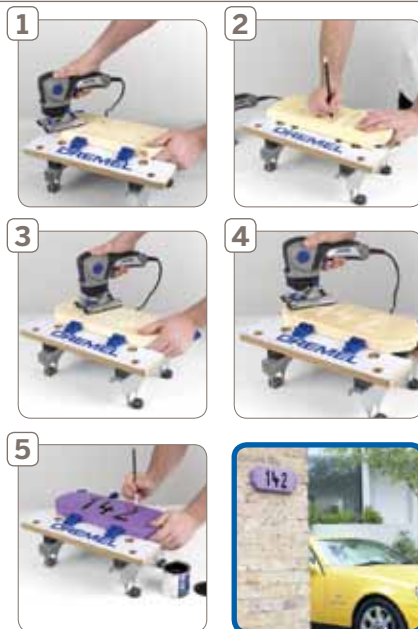
- 1) Lav et vandret snit med Dremel Multi-Max forsynet med savklingen MM450 frem til basen af den lodrette sektion af afdækningen for at skjule ledningerne.
- 2) Lav huller til udendørslyset i samme sektion af afdækningen ved hjælp af Multi-Max-klingen MM422 til planskæring.
- 3) Puds kanterne af hullerne efter behov med slibpladen MM14 og slibepapir MM70W.
- 4) Dekorér terrassen med krydderurter i pletter eller roser i terrakottakrukker. Husk at vande planterne. Terrakotta tørrer hurtigt ud og forandrer sig med årstiden. Hvis du har meget sol på terrassen, bør du vælge pelargonier eller små alpeplanter i pletter, da de kræver mindre vand.

PROJEKTER – UDENDØRS

Husnummer

Nødvendigt værktøj og tilbehør:

A Værktøj	C Forsætser
Dremel TRIO	Universalkarbidskærebit (TR563) Styret afrundingskæer (TR615) Lige fræserskær (TR654) Slibespindel, slibebånd (TR407) korn 60 og (TR 432) korn 120
Ekstra	
Klemmesystem til arbejdsbænk	Fint sandpapir To skruer og en rawlplug
Kunstnerpensel	Maling: grunder, underlag, overlag, kontrastfarve til skrift



Fremgangsmåde

- 1) Skær et stykke træ af med Dremel TRIO og en universalkærebit (TR563). Udjævn og form derefter endetræet ved hjælp af Dremel TRIO og slibebåndet (TR407). Lav derefter en flot affaset kant med Dremel TRIO, denne gang ved hjælp af de styrede afrundingskæer (TR615).
- 2) Placer derefter skabelonen til husnummeret eller navnet på træet.
- 3) Skær tallene eller navnet ud inden for blyantsmarkeringerne ved hjælp af Dremel TRIO og det lige fræserskær (TR654).
- 4) Bor et hul i højre og venstre side af skiltet til ophængning på væggen med Dremel TRIO og en universalkarbidskærebit (TR563).
- 5) Mal adressen i kontrastfarver, eller laker skiltet.

Reparation af mosaikhavebord

Nødvendigt værktøj og tilbehør:

A Værktøj	B Tilbehørsdele	C Forsætser
Dremel 3000-serien	● 569	Dremel sæt til fjernelse af mørtel (568)
Ekstra		
Mørtel	Svamp	Ren, tør klud



Fremgangsmåde

- 1) Sæt Dremel 3000-serien på Dremel 568 sættet til fjernelse af mørtel, som har en forsats, der er velegnet til fjernelse af mørtel mellem fliser. Fjern først mørtlen mellem mosaikkerne.
- 2) Fortsæt til al den snavsede mørtel er fjernet. Påfør derefter ny mørtel.
- 3) Aftør med en klud for at fjerne overskydende mørtel fra mosaikbordets overflade. Lad mørtlen tørre, og poler derefter overfladen blank.

Slibning af plæneklipper

Nødvendigt værktøj og tilbehør:

A Værktøj	B Tilbehørsdele	C Forsætser
Dremel 3000-serien	● 8175	Dremel-sliber til plæneklipper (675)

Fremgangsmåde

- 1 Sæt Dremel 675 slipeforsætset på Dremel 3000-serien.
- 2 Afmonter derefter forsigtigt plæneklipperens kniv, og før Dremel 675-sliberen langs knivens æg - eller lad kniven sidde i plæneklipperen og kontroller, at strømmen er frakoblet, så knivene ikke kan starte, og før sliberen langs knivens æg. Pas på, du ikke skærer dig. Der kan dannes gnister under slibningen, så husk at bruge handsker og beskyttelsesbriller.



Bænk til altanen

Nødvendigt værktøj og tilbehør:

A Værktøj	B Tilbehørsdele	C Forsætser
Dremel® DSM20	● DSM500 universalskæreskive	DSM-kantstyr DSM840-fræsestyr
Dremel 3000	● SC411	
Dremel-limpistol	7 mm limstave til træ GG03	

Andre nødvendige materialer:

Manuel eller elektrisk skruetrækker	Selvunder-sænkende skruer	Stillsadsplade
-------------------------------------	---------------------------	----------------



Fremgangsmåde

- 1 Tilskær alle stilladspladerne med en Dremel DSM20-kompaktsav og en Dremel DSM500-universalskæreskive. Indstil derefter en skæredybde på 20 mm, og skær langs den tegnede linje på den ene side. Du skal skære gennem træet fra begge sider for at sikre, at markeringen er nøjagtig på begge sider.
- 2 Læg tre stilladsbrædder ud ved siden af hinanden, og fastgør foden på basen. Skru venstre armlæn fat oven på sidepanelet. Skru derefter sædeholderne fast indvendigt på venstre sidepanel 36 cm fra bunden. Kontroller, at den flugter med sidepanelets bagkant.
- 3 Fastgør den forreste støtte ud for sædestøtten i en vinkel på 90 grader som vist på billedet. Byg højre side spejlvendt i forhold til den venstre. Skru derefter frontpanelet på den forreste støtte i venstre og højre side, og skru alle sædepanelerne fast på sædestøtten.
- 4 Læg panelerne til ryglænet ud på gulvet og stød dem tæt sammen for at sikre, at de flugter med hinanden, og skru støtten til ryglænet fast, så alle ender flugter med skærekanten og oversiden. Skru den øverste del til ryglænet fast langs ryglænets øverste kant. Skru nu det færdige ryglæn fast på siderne i den ønskede vinkel. Tildæk hullerne med en spartel i en matchende farve, og slib overskydende materiale væk. Slib kanterne med Dremel 3000. Behandl bænken med træbeskyttelse.

PROJEKTER – INDENDØRS

Montering af laminatgulv

Nødvendigt værktøj og tilbehør:

A Værktøj	B Tilbehørsdele	C Forsætter
Dremel DSM20-kompaktsav	<ul style="list-style-type: none"> ● DSM600 ● DSM500 	Fræsestyr (DSM840)
Ekstra		
Laminatgulv	Underlag 3-4 mm tykt	Mål op, og tegn med en blyant

Fremgangsmåde

- Mål gulvarealet og beregn det antal kvadratmeter underlag og laminat, du skal bruge. Læg 10 % til for at tage højde for spild.
- Læg underlaget. Skær det til. Læg længderne ved siden af hinanden, og fastgør dem med afdækningstape.
- Gør klar til at lægge det første bræt i rummets venstre hjørne. Vend brættet om for at beskytte det mod ridser, og brug det som højdestyr til skære et lige snit i fodlisterne med Dremel DSM20 og Dremel DSM600-universalkarbidskiven til lige skæring. Vend derefter laminatbrættet om igen, og læg enden med den korte fals mod væggen. Tryk brættet ind i åbningen.
- Skær fodpanelerne til, efterhånden som du lægger laminatet fra venstre mod højre i rummet. Det sidste laminatbræt skæres til med Dremel DSM20 med DSM840-fræsestyret og Dremel DSM500-universalkarbidskiven.
- Forsæt lægningen af laminatbrædderne fra venstre mod højre, til hele gulvet er lagt. Hvis du fastgør dem under panelet, holdes de godt fast uden brug af gulvlister.



Garderobe

Nødvendigt værktøj og tilbehør:

A Værktøj	B Tilbehørsdele	
Dremel 8100 Dremel DSM20	<ul style="list-style-type: none"> ● Træbørsæt 636 ● Små graveringskærere ● DSM500 	
Ekstra		
5 frakkeknaver i træ Bræt (50 cm x 10 cm x 2 cm)	Kalkerpapir Skruetrækker Fast olie, voks, maling eller lak	10 40-mm træskruer Papir, blyant, lineal

Fremgangsmåde

- Tegn omdrisset af en bøjle på papir, og marker, hvor halvdelen af bøjlen skal saves af. Med din papirkabelon kan du nu overføre skærelinjen til de fem frakkeknaver.
- Skær bøjlerne til i den rigtige længde med DSM20 og universalkarbidskærskiven. Marker de steder på brættet, hvor der skal bores huller til monteringen af bøjlerne. Bøjlerne skal sidde på et stykke træ, der er 10 cm bredt og 2 cm tykt. Skær det til en længde på 50 cm.
- Marker de steder på brættet, hvor der skal bores huller til monteringen af bøjlerne. Midt mellem kanterne placeres markeringen til to huller ved 5 cm + 10 cm + 10 cm + 10 cm + 10 cm. Bør hullerne med Dremel 8100 og et 4 mm træbor 636.
- Mellem huller overføres blomstermønstret fra skabelonen med en blyant og kalkerpapir. Du kan også vælge at skabe dit eget design! Tegn mønstret op med Dremel 8100 og graveringskæreren 106. Afslut med at behandle brættet med eksempelvis fast olie. Skru de afkortede bøjler fast via hullerne i brættet, og du har et nyt flot blikfang i entreen..



Miljøvenlig affaldsspand

Nødvendigt værktøj og tilbehør:

A Værktøj	B Tilbehørsdele	C Forsatser
Dremel 4200	<ul style="list-style-type: none"> ● 561 Universal-spiralskærebitts ● SC407 EZ SpeedClic-slibespindel og slibebånd 	Cirkelskæreforsats 678
Ekstra		
Nuværende køkkenbord	Gryde, maksimal diameter 30 cm	Blyant



Fremgangsmåde

- 1) Tegn omkring gryden med blyanten på den valgte bordplade for at markere, hvor affaldsspanden skal være.
- 2) Indstil cirkelskæreren til halvdelen af grydens udvendige diameter med Dremel 4200 og cirkelskæreforsatsen 678 og spiralsærebitt 561.
- 3) Slib kanterne med EZ SpeedClic-slibespindel og slibebånd SC407. Sæt gryden ned i bordpladen, og læg låget på. Færdig!

Lav taphuller til en dørlås

Nødvendigt værktøj og tilbehør:

A Værktøj	B Tilbehørsdele	C Forsatser
Dremel 3000 Series	● 650	Dremel overfræserforsats (335)



Fremgangsmåde

- 1) Skub dørlåsen ind i hullet, og tegn hele vejen rundt om frontpladen med en blyant. Fjern dørlåsen igen.
- 2) Sæt en 650 fræserbit og en 335 overfræserforsats på Dremel-multiværktøjet. Indstil skæredybden på overfræserforsatsen, så den passer til tykkelsen på frontpladen. Test skæredybden på et stykke resttræ. Skæredybden skal være, så frontpladen flugter med kanten af døren.
- 3) Brug Dremel-fræserforsatsen til at fjerne træ mellem blyantslinjerne på dørens kant for at lave et taphul til frontpladen. Monter lås og frontplade i døren. Brug en mejsel og en hammer til tilpasse hjørnerne i taphullet, hvis frontpladen har lige hjørner.
- 4) Marker hullerne til frontpladen, og bor med et bor, som er mindre en monteringskruerne. Skru frontpladen fast, og fortsæt med monteringen af resten af låsen.

PROJEKTER – INDENDØRS

Restaurering af et gammelt træskab

Nødvendigt værktøj og tilbehør:

A Værktøj	B Tilbehørsdele
Ny Dremel 8200	<ul style="list-style-type: none"> ● SC402 ● 471S, 472S, 473S ● 511S, 512S ● 520 ● 423S
Ekstra	
Slibesten	Bivoks

Fremgangsmåde

- 1) Først slibes hele skabet med en slibeblok.
- 2) Slib derefter alt gammelt, beskadiget og ridset træ væk ved hjælp af Dremel 8200, EZ SpeedClic-spindel (SC402) og grove, middel og fine EZ SpeedClic-slibeskiver (511S and 512S). Alternativt kan du bruge de nye præcise EZ SpeedClic-slibebørster til emner med mange detaljer (471S, 472S and 473S). Hvis du har behov for at slibe meget nøjagtigt og i vinkler på 45 og 90 grader, så kan du bruge den nye Dremel-formingsplatform.
- 3) Derefter indarbejdes flere lag bivoks i naturtræet for at opnå en smuk finish.
- 4) På flader med mange detaljer anvendes Dremel 8200, EZ SpeedClic-spindel (SC402) og EZ SpeedClic-polereskive i stof (423S).
- 5) Afmonter messinggrebene, og skader på overfladen, og poler med Dremel 8200, EZ SpeedClic-spindel og en imprægneret polerskive (520).



Montering af indbyggede hylder til vinglas

Nødvendigt værktøj og tilbehør:

A Værktøj	B Tilbehørsdele	C Forsatser
Dremel 3000 Series	● 150	Dremel retvinklet forsats (575)
Ekstra		
Standardtræskruer og rawlplugs	Hyldemateriale	

Fremgangsmåde

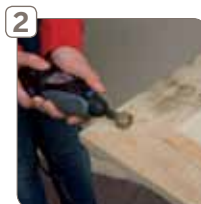
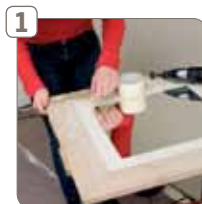
- 1) Mål indbygningsdybden, og marker, hvor hylderne skal hænge.
- 2) Lav en ramme i hyldematerialet, som passer i hullet, og fastgør den i muren.
- 3) Skær derefter hylderne til med Dremel 3000-serien med retvinklet forsats og bor. Bor huller til hyldeholderne.
- 4) Isæt hylderne.



Reparation af spejl med Dremel

Nødvendigt værktøj og tilbehør:

A Værktøj	B Tilbehørsdele	C Forsatser
Dremel 3000 Series	● SC511	-
Ekstra		
Tape		Saks



Fremgangsmåde

- 1) Afdæk spejlfladen tæt på rammen med afdækningstape. Gør klar til at slibe den del af rammen, der er vandskadet.
- 2) Slib det plettede og beskadigede område med Dremel 3000-serien og EZ SpeedClic-slibeskiver (grov). Afslut med at slibe resten af rammen.
- 3) Mal med en lys emulsionsmaling eller lasurmaling, så træet skinner delvist igennem, eller mal og slib for at opnå en drivtømmereffekt. Hvis du ønsker det kan du efterbehandle med en klar lasur eller vandbaseret lak.

Afskæring af laminat omkring rør

Nødvendigt værktøj og tilbehør:

A Værktøj	B Tilbehørsdele	C Forsatser
Dremel 3000 Series	● 561	Dremel-universal-skæresæt (565)
Ekstra		
Trælaminat		



Fremgangsmåde

- 1) Tag laminatpladen, og mål hullet til radiatorrøret.
- 2) Brug Dremel 3000-serien og Dremel-multifunktionsskæreforsatset til at skære omkring radiatorrøret. Skær derefter to riller på begge sider af hullet, og gem laminatet, så det kan sættes på igen, år laminatet er placeret under radiatoren. Læg træstykket på plads.

PROJEKTER – HÅNDVÆRK OG GAVER

Julevindue i sort, sølv, hvid og guld

Nødvendigt værktøj og tilbehør:

A Værktøj

Dremel Hobby 7700
Limpistol 930

C Tilbehørsdele

Diamantstift 7103
Klar lim 7 mm

Ekstra

Glasskiver	Spejlskiver i forskellige størrelser	Glasdråber/istapper
Fleksibel perlenål	Snefnugskabeloner	Forskellige smalle organza- og satinbånd i sort, guld og sølv



Fremgangsmåde

- 1) Brug Dremel Hobby 7700 med en diamantstift 7103 til at gravere snefnugmotivet på en glasskive, og læg den på et stykke papir i en mørk farve, så graveringen ses tydeligt.
- 2) Gravér snefnuggene på spejlskiverne med Dremel Hobby 7700 og diamantstiften 7103.
- 3) Brug Dremel Hobby 7700 med diamantstift 7103 til at gravere spiraler og striber på glasdråberne.
- 4) Træk det fine bånd gennem hullet i en glasskive eller glasdråbe, og træk et par perler på adskilt af rondeller (en særlig perletype).

Glaslysestage

Nødvendigt værktøj og tilbehør:

A Værktøj

Dremel-graveringsværktøj 290

B Tilbehørsdele

● 9924

C Forsatser

-

Ekstra

Glas (helst farvet eller frostet)	Kalkerpapir	Sort filt
-----------------------------------	-------------	-----------



Fremgangsmåde

- 1) Vi anbefaler, at du bruger farvet eller frostet glas. Tegn et enkelt design på papiret. Vi har valgt sommerfugle, men et blad eller en blomst vil også være fint som design. Placer designet inden i glasset, og hold det fast med sort filt. Du kan nu se designet tydeligt gennem glasset.
- 2) Indstil Dremel-graveringsværktøjet på hastighed 1. Hold værktøjet let vinklet, som når du holder på en blyant, og graver glasset langs designets omrids. Du behøver ikke at bruge kræfter. Du skal blot anbringe spidsen nøjagtigt på glasset og flytte den jævnt langs designets omrids. Når du er færdig, skal du fjerne papiret og kommet filtet tilbage i glasset. Så kan du lettere se eventuelle mellemrum i omridset.
- 3) Udfyld designet ved at gravere med parallelle linjer så tæt som muligt. Forsæt tålmodigt, indtil hele designet er dækket, og brug derefter et polerehoved til at glatte graveringen ud med, så du opnår en pæn og professionel finish.

PROJEKTER – HÅNDVÆRK OG GAVER

Kort, gavemærker og gavepapir

Nødvendigt værktøj og tilbehør:

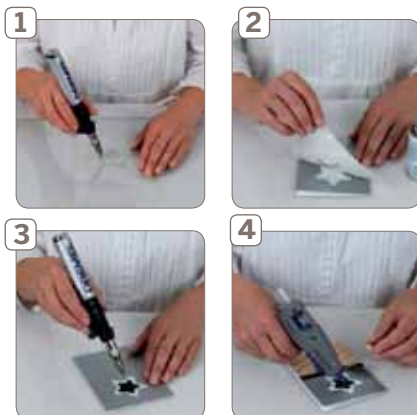
A Værktøj	B Tilbehørsdele
Dremel VersaTip	
Dremel-impistol 930	-

Ekstra

Blanke kort og konvolutter	Papir med dekorativt tryk og glimmerpapir	Metallisk spraymaling
Spraylim med lav klæbeevne	Prægningspen	Prægningspulver
Bånd i forskellige bredder	Stjernepailletter og sten	Mylarark

Fremgangsmåde

- Læg et stjerneformet ark af mylar eller acetat over skabelonerne, og tegn omkring dem med en tuschpen. Skær forsigtigt langs strengen med VersaTip og varmskæringskniven.
- Spray en smule lim på den ene side af mylararket, og tryk det forsigtigt fast mod kortet. Påfør spraymalingen.
- Læg en mindre stjerneformet stencil over det spraymalede motiv, og tegn omkring den med prægningspennen. Udfyld formen og påfør et lag prægningsvæske. Drys prægningspulveret på motivet, og fjern overskydende pulver. Brug VersaTip med varmbløserhoved til at smelte og fastgøre pulveret (koldeste indstilling).
- Skær dekorationspapiret til, så det dækker den nederste halvdel af kortets forside, og lim det fast. Pynt kortet med bånd som vist på billedet. Afslut med at lime en stjernepaillet og en sten fast midt i stjernemotivet med Dremel-impistol 930.



Slangepuslespil

Nødvendigt værktøj og tilbehør:

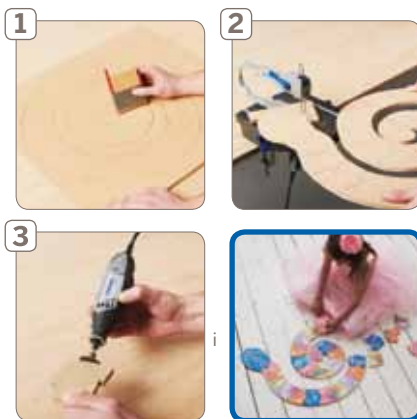
A Værktøj	B Tilbehørsdele	C Forsatser
Dremel Moto-Saw	● MS51, MS52	-
Dremel 3000	● SC407, SC411	

Ekstra

Gaffertape To blyanter	Trærester B 7,5 cm x L 10 cm	9 mm MDF 55 cm x 50 cm
---------------------------	---------------------------------	---------------------------

Fremgangsmåde

- Lav en "tegneskabelon", som du kan bruge til at tegne to parallelle linjer, som udgør formen på slangens krop, cirklén på 50 cm. Du laver en tegneskabelon ved at skære et stykke affaldstræ ud med en bredde på 7,5 cm og en længde på 10 cm med din Dremel® Moto-Saw. Tape derefter en blyant fast i hver ende, og tegn slangens snoede krop inden i cirklén. Lav hoved og hale i frihånd.
- Mål længden på slangens krop uden hoved og hale med et målebånd, og del den op i 26 lige store stykker. Tegn derefter omridset af puslespillets puslesamlinger på hver brik, så de fungerer som skabelon. Sav nu slangens krop og hoved og hale med Dremel Moto-Saw og en grov træklinge MS51. Sav langs linjerne, som du har tegnet på begge sider af kroppen og omkring hoved og hale.
- Skær herefter slangestykkerne ud efter de tegnede linjer. Udskær også puslespillets puslesamlinger med Dremel Moto-Saw og den fine træklinge MS52.
- Slib forsigtigt eventuelle ru kanter med Dremel 3000 med EZ SpeedClic-slibeskiven SC411 langs slangens kant. Undlad at slibe puslespillets puslesamlinger, da brikkerne så kommer til at passe dårligt sammen.
- Mal et tal på hver brik, og dekorér puslespillet i børnevenlige farver i dit eget design, så puslespillet bliver motiverende at lege med.



PROJEKTER – HÅNDVÆRK OG GAVER

Dekoreret julestrømpe af gummistøvle

Nødvendigt værktøj og tilbehør:

A Værktøj	C Tilbehørsdele	
Dremel-limpistol 930	Klare limstave, limstave med sølvglimmer 7 mm	
Dremel VersaTip Ekstra	Varmblæserhoved	
Tekstilpels	Tekstilstjerner	Hotfix-sten
Et par aflagte busker i en matchende farve	Perlefrynsler	Fletning

Mønstrede gummistøvler – eller ensfarvede i klare farver



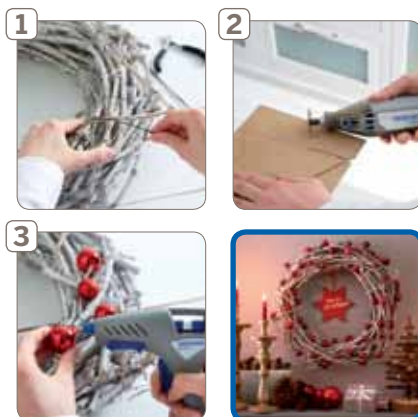
Fremgangsmåde

- 1) Skær et stykke af bukserne til at dække den øverste del af gummistøvlen. Lim det fast på støvlen med limpistolen
- 2) Læg en stribe klar lim langs støvlens øverste kant med Dremel-limpistol 930, og lim en 7 cm bred kant af tekstilpels omkring støvlen.
- 3) Sæt en limstav med sølvglimmer i Dremel-limpistol 930, og læg dekorative limlinjer omkring støvlen på begge sider af fletningen
- 4) Brug Dremel VersaTip med varmbløserhovedet indstillet på laveste varmeindstilling til at sætte hotfix-sten udvendigt på mancherterne.

Jul med stil

Nødvendigt værktøj og tilbehør:

A Værktøj	B Tilbehørsdele	C Forsatser
Dremel 4200	● SC544 EZ SpeedClic-træskæreskive	Træborsæt 636
Dremel-limpistol 930 og limstave GG02	● SC402 EZ SpeedClic-spindel	
Ekstra		
Bindetråd	Fiberplade med middel tæthed i 3 mm tykkelse	Spraymalingsdåse
Cirka 50 små julekugler	Hvid opmærkningspen	Hvide grene
Vinkel	Bånd	Blyant



Fremgangsmåde

- 1) Bind grenene sammen i en flot krans, og fastgør dem med tråd med passende mellemrum. Du kan enten bruge hvide grene eller spraymale dem hvide, før du binder kransen.
- 2) Tegn en stjerne på en træplade ved hjælp af en tegnetrekant og en blyant. Brug derefter Dremel 4200 med EZ SpeedClic-træskæreskive SC544 til at skære trekanten ud. Udskift skiven med et 6 mm træbor, og bor et hul mellem to af stjernens takker. Spraymal stjernen.
- 3) Brug Dremel-limpistolen og limstave til at lime små julekugler fordelt rundt om på kransen som prikken over i'et. Sæt derefter et bånd gennem hullet i stjernen. Hvis du synes, kan du skrive en julehilsen på stjernen. Hæng kransen og stjernen op, når limen er hærdet. Færdig!

PROJEKTER – HÅNDVÆRK OG GAVER

Øreringe med træperler

Nødvendigt værktøj og tilbehør:

A Værktøj	B Tilbehørsdele	C Forsatser
Dremel VersaTip 2000	● 7134	Dremel-klemmer (2500)
Dremel-multiværktøj		
Ekstra		
Træperler i forskellige former og størrelse		Sølvsmykketråd
Ørekroge (to til hvert par øreringe)		Saks



Fremgangsmåde

- 1) Brug Versa tip til at tegne lige linjer og prikker på træperlerne. Det er en god idé at eksperimentere med mønstre og design på ekstra perler.
- 2) De malede perler dekoreres ved at fastholde perlen i Dremel-klemmen og med Dremel Multitool og diamantstiften forsigtigt trykke stiften ind på perlen for at lave små prikker.
- 3) Klip et stykke tråd på ca. 30 cm af, og fold den på midten. Før tråden gennem perlerne, og sno den omkring ørekrogene. Klip enderne pænt til.

Påskevase

Nødvendigt værktøj og tilbehør:

A Værktøj	B Tilbehørsdele
Dremel 8100	● SC407 ● SC544
Ekstra	
Kokosnød	Hvid akrylmaling
Blyant	Træring (diameter ca. 5 cm)
Kniv	



Fremgangsmåde

- 1) Slib kokosnøddens overflade med slibebåndet SC407.
- 2) Tegn et zigzagmønster omkring den øverste del af kokosnødden med en blyant. Skær langs stregen med en SC544 skæreskive. (Herefter kan frugtkødet fjernes med en kniv ved at føre den langs kanten af kokosnødden.)
- 3) Mal kokosnøddens skal udvendigt og indvendigt med hvid akrylmaling.
- 4) Vasen stilles på en enkel træring (som også males hvid). Nu er vasen klar til blomster og vand.

INDEKS EFTER NUMMER

Produkt	Enhed	Ordrenummer
Værktøj:		
200-serien	200-serien 200-5	F0130200JA
290/Graveringsværktøj	290/Graveringsværktøj Hobby	F0130290JJ
	290/Graveringsværktøj	F0130290JM
3000	3000 - 1/25	F0133000JA
	3000 - 15	F0133000JA
910 limpistol	910 Limpistol høj temp.	F0130910JA
920 Limpistol Hobby	920 Limpistol Hobby lav temp.	F0130920JA
930 Limpistol Hobby	930 Limpistol Hobby 2 temp.	F0130930JA
940 limpistol	940 Stor limpistol høj temp.	F0130940JA
2000/VersaTip	2000/VersaTip	F0132000JA
	2000/VersaTip Hobby	F0132000KA
2200/VersaFlame	2200/VersaFlame	F0132200JA
4000	4000 - 1/45	F0134000JA
	4000 - 4/65	F0134000JD
4200	4200 - 4/75	F0134200JA
6800/TRIO	6800-2/9 TRIO	F0136800JA
7700	7700 7700-30	F0137700JA
	7700 Hobby	F0137700JD
8100	8100 - 1/15	F0138100JA
8200	8200 1/35	F0138200JA
	8200 2/45	F0138200JD
8300 Multi-Max	8300 Multi-Max	F0138300JA
9100 Fortiflex	9100 Fortiflex	F0139100JA
Multi-Max MM20	MM20 - 1/9	F013MM20JA
Multi-Max MM40	MM40 - 1/9	F013MM40JA
MS20/Moto-Saw	MS20 - 1/5	F013MS20JA
DSM20	DSM20 - 3/4	F013SM20JB
Tilbehørsdele:		
Dremel-klemmer 12 stk.	Dremel-klemmer 12 stk.	2615000051
Arbejdsstation (220)	Arbejdsstation	26150220JB
Fleksibel aksel (225)	Fleksibel aksel	26150225PD
	Fleksibel aksel (nyhed)	26150225JA
Værktøjsholder til fleksibel aksel (2222)	Værktøjsholder til fleksibel aksel	2615222232
Overfræserbord (231)	Overfræserbord	2615023132
Overfræserforsats (335)	Overfræserforsats	26150335JA
Multifunktionsskæresæt (565)	Multifunktionsskæresæt	2615056534

Produkt	Enhed	Ordrenummer
Skæresæt til vægfliser (566)	Skæresæt til vægfliser	2615056634
Væg- og gulvugefjernersæt (568)	Væg- og gulvugefjernersæt	2615056832
	Forsats til mørtelfjerning	2615056870
Formeplade	Formeplade	26150576JA
Detaljegreb	Detaljegreb	26150577JA
Minisavforsats (670)	Minisavforsats	26150670JA
Lige- og cirkelskæreforsats (678)	Lige- og cirkelskæreforsats	26150678JA
Kædesavslibforsats (1453)	Kædesavslibforsats	26151453PA
Multi-skruestik (2500)	Multi-skruestik	26152500JA
Rigelklemmer (505)	Rigelklemmesæt	26152505JA
Palkklemmer (515)	Palkklemmesæt	26152515JA
Palklemme (520)	Tilb. palklemme	26152520JA
Arbejdsbord (2600)	Arbejdsbord	26152600JA
	Arbejdsbord Hobby	26152600KA
Fortiflex håndgreb (910)	Fortiflex håndgreb lille	2615910100
	Fortiflex-håndgreb stort	2615910200
Limmatte (GG40)	Limmatte 20 mm x 20 mm	2615GG40JA
Universalsadapter (MM300)	Universalsadapter	2615M300JA
Multi-Flex (MM720)	Multi-Flex	2615M720JA
Dybdestyr (MM810)	Dybdestyr	2615M810JA
Tilbehørsdele:		
Lille graveringskærer (105)	Lille graveringskærer Multi-Pack	26150105JA
Lille graveringskærer (106)	Lille graveringskærer Multi-Pack	26150106JA
Lille graveringskærer (107)	Lille graveringskærer Multi-Pack	26150107JA
Lille graveringskærer (108)	Lille graveringskærer Multi-Pack	26150108JA
Lille graveringskærer (110)	Lille graveringskærer Multi-Pack	26150110JA
Lille graveringskærer (111)	Lille graveringskærer Multi-Pack	26150111JA
Lille graveringskærer (113)	Lille graveringskærer Multi-Pack	26150113JA
Højhastighedsskærer (114)	Højhastighedsskærer Multi-Pack	26150114JA
Højhastighedsskærer (115)	Højhastighedsskærer Multi-Pack	26150115JA
Højhastighedsskærer (117)	Højhastighedsskærer Multi-Pack	26150117JA
Højhastighedsskærer (118)	Højhastighedsskærer Multi-Pack	26150118JA
Højhastighedsskærer (125)	Højhastighedsskærer Multi-Pack	26150125JA
Højhastighedsskærer (134)	Højhastighedsskærer Multi-Pack	26150134JA

INDEKS EFTER NUMMER

Produkt	Enhed	Ordrenummer
Højhastighedsskærer (144)	Højhastighedsskærer Multi-Pack	26150144.JA
Højhastighedsskærer (192)	Højhastighedsskærer Multi-Pack	26150192.JA
Højhastighedsskærer (193)	Højhastighedsskærer Multi-Pack	26150193.JA
Højhastighedsskærer (194)	Højhastighedsskærer Multi-Pack	26150194.JA
Højhastighedsskærer (196)	Højhastighedsskærer Multi-Pack	26150196.JA
Højhastighedsskærer (199)	Højhastighedsskærer Multi-Pack	26150199.JA
VersaTip-loddespids (201)	VersaTip-loddespids Multi-Pack	26150201.JA
VersaTip-kniv (202)	VersaTip-kniv Multi-Pack	26150202.JA
VersaTip-træbrænder (203)	VersaTip-træbrænder Multi-Pack	26150203.JA
Spindel (401)	Spindel Multi-Pack	26150401.JA
Hjulformet børste (403)	Hjulformet børste Single-Pack	2615040332
Kopformet børste (404)	Kopformet børste Single-Pack	2615040432
Endeformet børste (405)	Endeformet børste Multi-Pack	26150405.JA
Spindel til silbebånd 13 mm (407)	Spindel til silbebånd 13 mm Single-Pack	2615040732
Spindel til silbebånd 13 mm (408)	Silbebånd 13 mm korn 60 Multi-Pack	2615040732
HD-smergelskæreskive (409)	HD-smergelskæreskive Multi-Pack (36 stk.)	2615040932
Filtskive (414)	Filtskive Multi-Pack	2615041432
HD-smergelskæreskive (420)	HD-smergelskæreskive Multi-Pack (20 stk.)	2615042032
Polermiddel (421)	Polermiddel Single-Pack	2615042132
Filtspids (422)	Filtspids Multi-Pack	26150422.JA
Smergelskive (425)	Smergelskive Multi-Pack	26150425.JA
Glasfiberforstærket skæreskive (426)	Forstærket skæreskive Multi-Pack	2615042632
Hjulformet børste i kulstofstål (428)	Børste i kulstofstål Single-Pack	2615042832
Filtskive (429)	Filtskive Multi-Pack	26150429.JA
Spindel til silbebånd 6,4 mm (430)	Spindel til silbebånd 6,4 mm Multi-Pack	26150430.JA
Spindel til silbebånd 6,4 mm (432)	Silbebånd 13 mm korn 120 Multi-Pack	26150430.JA
Spindel til silbebånd 6,4 mm (438)	Silbebånd 6,4 mm korn 120 Multi-Pack	26150430.JA
Kopformet børste i kulstofstål (442)	Kopformet børste i kulstofstål Single-Pack	2615044232
Endeformet børste i kulstofstål (443)	Endeformet børste i kulstofstål Multi-Pack	26150443.JA
Slibning og skærning af kædesav (453)	Slibeskiver til kædesav (3 stk.)	26150453.JA
Slibning og skærning af kædesav (454)	Slibeskiver til kædesav (3 stk.)	26150454.JA
Slibning og skærning af kædesav (455)	Slibeskiver til kædesav (3 stk.)	26150455.JA
Slibning og skærning af kædesav (457)	Slibeskiver til kædesav (3 stk.)	26150457.JA
Polerspids i gummi (462)	Polerspids i gummi Multi-Pack	26150462.JA

Produkt	Enhed	Ordrenummer
Lamelsliber (502)	Lamelsliber Single-Pack	2615050232
Lamelsliber (504)	Lamelsliber Single-Pack	2615050432
Slibespids (516)	Slibespids - kugleformet	2615051632
Imprægneret polerskive (520)	Imprægneret polerskive Single-Pack	2615052065
Hjulformet børste i rustfrit stål (530)	Børste i rustfrit stål Single-Pack	2615053032
Kopformet børste i rustfrit stål (531)	Kopformet børste i rustfrit stål Single-Pack	2615053132
Endeformet børste i rustfrit stål (532)	Endeformet børste i rustfrit stål Multi-Pack	26150532.JA
Hjulformet messingbørste (535)	Hjulformet messingbørste Single-Pack	2615053532
Kopformet messingbørste (536)	Kopformet messingbørste Single-Pack	2615053632
Endeformet messingbørste (537)	Endeformet messingbørste Multi-Pack	26150537.JA
Effektiv abrasiv børste (538)	Abrasiv børste Single-Pack	26150538.JA
Skæreskive (540)	Skæreskive Multi-Pack	2615054032
Skære-/formeskive (542)	Skære-/formeskive Single-Pack	2615054265
Tvær-/krydsklinge minisav (546)	Tvær-/krydsklinge minisav Multi-Pack	26150546JB
Multifunktionsskær (561)	Multifunktionsskær Multi-Pack	26150561.JA
Fliseskær (562)	Fliseskær Single-Pack	2615056232
Bit til fjernelse af mørtel (569)	Bit til fjernelse af mørtel Single-Pack	2615056932
Bit til fjernelse af mørtel (570)	Bit til fjernelse af mørtel Single-Pack	2615057032
Overfræserbor (612)	Overfræserbor Single-Pack	2615061232
Overfræserbor (615)	Overfræserbor Single-Pack	2615061532
Boresæt 7 stk. HSS (628)	Boresæt 7 stk. HSS	2615062832
Boresæt 4 stk. træ (636)	Boresæt 4 stk. træ	26150636.JA
Overfræserbor (640)	Overfræserbor Single-Pack	2615064032
Overfræserbor (650)	Overfræserbor Single-Pack	2615065032
Overfræserbor (652)	Overfræserbor Single-Pack	2615065232
Overfræserbor (654)	Overfræserbor Single-Pack	2615065432
Overfræserbor (655)	Overfræserbor Single-Pack	2615065532
Glasbor (662)	Glasbor 3,2 mm Single-Pack	26150662.JA
Glasbor (663)	Glasbor 6,4 mm Single-Pack	26150663.JA
Rennings- / poleresæt (684)	Rennings- / poleresæt	26150684.JA
Multifunktionssæt (687)	Universalsæt	26150687.JA
Skæresæt (688)	Universalsæt	26150688.JA
Tilbehørsæt med 100 stk. universaldele (720)	Tilbehørsæt med 100 stk. universaldele	26150720.JA
Tilbehørsæt med 135 stk. universaldele (721)	Tilbehørsæt med 130 stk. universaldele	26150721.JA

INDEKS EFTER NUMMER

Produkt	Enhed	Ordrenummer
Tilbehørsæt med 165 stk. universaldele (722)	Tilbehørsæt med 165 stk. universaldele	26150722JA
Tilbehørsæt til træskærerarbejde 2/80 (730)	Tilbehørsæt til træskærerarbejde 2/80	26150730JA
Tilbehørsæt til skæring og slibning 2/38 (731)	Tilbehørsæt til skæring og slibning 2/38	26150731JA
Batteri 10,8 V Li-Ion (855)	Batteri 10,8 V Li-Ion Single-Pack	26150855JD
Slibesten af aluminiumoxid (932)	Slibesten Multi-Pack	26150932JA
Slibesten af aluminiumoxid (952)	Slibesten Multi-Pack	26150952JA
Slibesten af aluminiumoxid (953)	Slibesten Multi-Pack	26150953JA
Slibesten af aluminiumoxid (997)	Slibesten Multi-Pack	26150997JA
Spændemøtriksæt (4485)	Spændemøtriksæt	2615448532
Multipændepatron (4486)	Multipændepatron Single-Pack	2615448632
Diamansthift (7103)	Diamansthift Multi-Pack	26157103JA
Diamansthift (7105)	Diamansthift Multi-Pack	26157105JA
Diamansthift (7122)	Diamansthift Multi-Pack	26157122JA
Diamansthift (7134)	Diamansthift Multi-Pack	26157134JA
Diamansthift (7144)	Diamansthift Multi-Pack	26157144JA
Slibesten af aluminiumoxid (8153)	Slibesten Multi-Pack	26158153JA
Slibesten af aluminiumoxid (8193)	Slibesten Multi-Pack	26158193JA
Slibesten af aluminiumoxid (8215)	Slibesten Single-Pack	26158215JA
Tungstenkarbidskærer (9901)	Tungstenkarbidskærer Single-Pack	2615990132
Tungstenkarbidskærer (9903)	Tungstenkarbidskærer Single-Pack	2615990332
Tungstenkarbidskærer (9905)	Tungstenkarbidskærer Single-Pack	2615990532
Tungstenkarbidskærer (9910)	Tungstenkarbidskærer Single-Pack	2615991032
Tungstenkarbidskærer (9911)	Tungstenkarbidskærer Single-Pack	2615991132
Graveringspidsker karbid (9924)	Graveringspidsker karbid Multi-Pack	26159924JA
Graveringspidsker diaman (9929)	Graveringspidsker diaman Single-Pack	26159929JA
Tungstenkarbidskærer (9931)	Strukturerede tænder tungsten Single-Pack	2615993132
Tungsten karbidskærer (9934)	Strukturerede tænder tungsten Single-Pack	2615993432
Tungstenkarbidskærer (9936)	Strukturerede tænder tungsten Single-Pack	2615993632
Slibesten i siliciumkarbid (83322)	Slibesten i siliciumkarbid Multi-Pack	26153322JA
Slibesten i siliciumkarbid (84922)	Slibesten i siliciumkarbid Multi-Pack	26154922JA
Slibesten i siliciumkarbid (85422)	Slibesten i siliciumkarbid Single-Pack	2615542232
Slibesten i siliciumkarbid (85602)	Slibesten i siliciumkarbid Multi-Pack	26155602JA
Limstave (GG01)	Universallimstave til høje temperaturer 7 mm	2615GG01JA
Limstave (GG02)	Universallimstave til lave temperaturer 7 mm	2615GG02JA
Limstave (GG03)	Limstave trælim 7 mm	2615GG03JA
Limstave (GG04)	Limstave glitterlim 7 mm	2615GG04JA
Limstave (GG05)	Limstave farvet lim 7 mm	2615GG05JA
Limstave (GG11)	Universallimstave til høje temperaturer 11/12 mm	2615GG11JA
Limstave (GG13)	Limstave trælim 11/12 mm	2615GG13JA
Beskyttelsesbriller (SG4)	Beskyttelsesbriller Single-Pack	26150SG4JA

Produkt	Enhed	Ordrenummer
SC-tilbehørsdele:		
Stofpolereskive SC (423S)	Stofpolereskive Single-Pack	2615S423JA
SC-finslibningsbørste (471S)	SC-finslibningsbørste Single-Pack	2615S471JA
SC-finslibningsbørste (472S)	SC-finslibningsbørste Single-Pack	2615S472JA
SC-finslibningsbørste (473S)	SC-finslibningsbørste Single-Pack	2615S473JA
SC slibende polereskiver (511S)	SC slibende polereskiver Multi-Pack	2615S511JA
SC slibende polereskiver (512S)	SC slibende polereskiver Multi-Pack	2615S512JA
SC-startsæt 38 mm (SC406)	SC-startsæt 38 mm Multi-Pack	2615S406JC
SC-skiver 38 mm ultratynde (SC409)	SC-skiver 38 mm ultratynde Multi-Pack	2615S409JB
SC-skiver 38 mm (SC456)	SC-skiver 38 mm Multi-Pack	2615S456JC
SC-skiver 38 mm Bulk-Pack (SC456B)	SC-skiver 38 mm Bulk-Pack (12 stk.)	2615S456JD
SC-plastskæreskive (SC476)	SC-plastskæreskive Multi-Pack	2615S476JB
SC-skære-/formeskive (SC544)	SC-skære-/formeskive Single-Pack	2615S544JB
SC-diamantskive (SC545)	SC-diamantskive Single-Pack	2615S545JB
SC-slibesten (SC541)	SC-slibesten Multi-Pack	2615S541JA

Trio-tilbehør:

Pudsespindel (T407)	Slibespindel korn 60	2615T407JA
Slibebånd (T408)	Slibebånd korn 60	2615T408JA
Slibebånd (T432)	Slibebånd korn 120	2615T432JA
Opmærkningsbit (T560)	Opmærkningsbit	2615T560JA
Fliseskær (T562)	Fliseskær	2615T562JA
Bor til metalplade (T563)	Karbidbor til metalplade	2615T563JA
Styret afrundingsskær (T615)	Styret afrundingsskær	2615T615JA
Affasningsskær (T618)	Affasningsskær	2615T618JA
Lige bor (T654)	Lige bor	2615T654JA

Multi-Max-tilbehør:

Velcro-slibeplade (MM14)	Velcro-slibeplade	2615M014JA
Slibepapir til træ (MM70W)	Slibepapir til træ (P60, P120, P240)	2615M70WJA
Slibepapir til maling (MM70P)	Slibepapir til maling (P80, P120, P240)	2615M70PJA
Klinge til planskæring i træ og metal (MM422)	Klinge til planskæring i træ og metal	2615M422JA
klinge til planskæring i træ (MM470)	klinge til planskæring i træ	2615M470JA
Klinge 10 mm (MM411)	Klinge til planskæring 10 mm	2615M411JA
Savklinge til træ og gips (MM450)	Savklinge til træ og gips	2615M450JA
Klinge til fjernelse af mørtel (MM501)	Klinge til fjernelse af mørtel	2615M720JA
Diamantpapir (MM900)	Diamantslibepapir korn 60	2615M900JA
Stiv skræbeklinge (MM600)	Stiv skræbeklinge	2615M600JA
Klingsæt til spiralskæring (MM721)	Klinger til spiralskæring 3-pack	2615M721JA
Savklingsæt til træ (MM722)	Savklingsæt til træ 3-pack	2615M722JA

NOTER



*Dremel Europe:
Konijnenberg 60
48 25 BD - Breda
The Netherlands*

www.dremel.com

DREMEL®
BIG ON DETAIL