

QUICK START BOOK

DREMEL®
BIG ON DETAIL

CONTENIDO

CÓMO EMPEZAR CON DREMEL	3
SISTEMA MULTIHERRAMIENTA	4
INFORMACIÓN SOBRE LAS MULTIHERRAMIENTAS	5
GRÁFICO DE LA MULTIHERRAMIENTA	8
ACCESORIOS DE MULTIHERRAMIENTA	10
ÍNDICE DE ACCESORIOS PARA MULTIHERRAMIENTA	18
JUEGOS DE ACCESORIOS DE MULTIHERRAMIENTA	20
COMPLEMENTOS PARA MULTIHERRAMIENTA	21
OTRAS HERRAMIENTAS	26
TRUCOS Y CONSEJOS	30
LÍNEA HOBBY	33
PROYECTOS	35
PROYECTOS DE EXTERIOR	36
PROYECTOS DE INTERIOR	38
PROYECTOS DE ARTESANÍA Y REGALOS	42
ÍNDICE POR NÚMEROS	46

CÓMO EMPEZAR CON DREMEL®

La guía de inicio rápido de Dremel® ha sido elaborada para ayudarle a familiarizarse con el sistema Dremel de herramientas, accesorios y complementos.

La guía de inicio rápido le enseñará cómo empezar a usar la herramienta de manera correcta proporcionándole información útil sobre los elementos que incluye habitualmente.

Además, le mostraremos proyectos que le servirán de inspiración. Los principiantes y los expertos apreciarán por igual la sección de «Proyectos», que aporta instrucciones detalladas sobre los trabajos que podrá llevar a cabo con su herramienta Dremel. Incluye proyectos creativos, de interior y exterior, y enseña cómo mejorar y mantener su casa y su jardín y cómo elaborar regalos y trabajos de artesanía.

Continúe leyendo esta guía. Descubrirá el mundo de Dremel: la variedad de trabajos que podrá realizar con productos Dremel no tiene límites.



SISTEMA MULTIHERRAMIENTA

Como inventor de una de las herramientas más apreciadas en todo el mundo, Dremel se ha esforzado para aumentar la utilidad de su herramienta mediante la elaboración de complementos y accesorios que se ajustarán con facilidad y variarán su función.

La multiherramienta Dremel de alta velocidad es un completo sistema de opciones funcionales que se centran alrededor de una herramienta de base.

Este sistema hace que la herramienta sea multifuncional, versátil y fácil de usar.

Los accesorios Dremel tienen un código de colores por categorías de uso para que los usuarios y el personal de almacén puedan seleccionar la aplicación que necesiten de forma sencilla. El sistema multiherramienta Dremel está formado por los siguientes productos:

A

Herramienta

La multiherramienta Dremel, combinada con el accesorio adecuado, le permite lograr el resultado perfecto en todas las aplicaciones. Su alta velocidad variable hace posible tallar, grabar, fresar, afilar, amolar, limpiar, pulir, cortar y lijar todo tipo de materiales.

B

Accesorios

Dremel ofrece una amplia variedad de accesorios de alta calidad para diferentes aplicaciones. Todos ellos están clasificados por colores, lo que facilita su elección para la aplicación correspondiente.

C

Complementos

La línea Dremel cuenta con numerosos complementos diferentes, lo que confiere a su multiherramienta Dremel una versatilidad aún mayor.



INFORMACIÓN SOBRE LAS MULTIHERRAMIENTAS

A

CON CABLE



DREMEL 200I



DREMEL 4000



DREMEL 3000



DREMEL 4200

CON BATERÍA



DREMEL 7700



DREMEL 8100



DREMEL 8200

INFORMACIÓN SOBRE LAS MULTIHERRAMIENTAS

Dremel ha desarrollado una serie de multiherramientas de alta velocidad, tanto con cable como con batería. Cada herramienta cuenta con unas características específicas que la convierten en una herramienta única. Dremel ha desarrollado cada herramienta con el objetivo de satisfacer los niveles de calidad más elevados optimizando el control y el confort mientras se trabaja con ella.

A

Dremel® 200 Series

- Dos velocidades: 15 000 + 35 000 r. p. m.
- 125 W de potencia del motor.
- Tensión: 230–240 V.
- Peso: 0,55 kg.
- Gancho.

Dremel serie 200: uso cómodo y sencillo, la multiherramienta ideal para iniciarse en el mundo de Dremel.



DREMEL 200

Dremel® 3000

- Velocidad variable: 10 000–33 000 r. p. m.
- 130 W.
- Bloqueo de la boquilla.
- Innovadora tapa con punta EZ Twist.
- Colgador integrado.
- Empuñadura suave.

Dremel 3000: excelente relación calidad-precio.



DREMEL 3000

Dremel® 4000

- Velocidad variable: 5000–35 000 r. p. m.
- 175 W de potencia del motor.
- Control total de la velocidad variable para lograr una precisión máxima.
- Interruptor de encendido y apagado independiente con función integrada de bloqueo de la boquilla.
- 2 tapas de punta diferentes con empuñadura suave.

Dremel 4000: rendimiento global máximo.



DREMEL 4000

Dremel® 4200

- EZ Change: botones deslizantes sencillos para un cambio de accesorios extremadamente rápido y sin llaves.
- Motor de 175 W de alto rendimiento.
- Retroalimentación electrónica para mejorar el par de torsión y el rendimiento.
- Control total de la velocidad variable (5000–33 000 r. p. m.) para lograr la máxima precisión.
- Empuñadura suave en todas las áreas de agarre para un manejo excelente.
- Interruptor de encendido y apagado independiente para lograr un manejo sencillo.

Dremel 4200: tecnología superior y máximo rendimiento.



DREMEL 4200

INFORMACIÓN SOBRE LAS MULTIHERRAMIENTAS

A

Dremel® 7700

- Dos velocidades: 10 000 + 20 000 r. p. m.
- Con batería de NiCd de 7,2 V.
- Diseño compacto y ligero.
- Batería intercambiable.

Dremel 7700: fácil de usar en cualquier lugar y con todo tipo de materiales.



DREMEL 7700

Dremel® 8100

- 7,2 V y velocidad variable de 5000 a 30 000 r. p. m.
- Innovadora tapa con punta EZ Twist.
- Empuñadura suave que reduce las vibraciones.
- Carga rápida en 1 hora (cargador incluido).

Dremel 8100: la multiherramienta con batería más cómoda y sencilla de usar.



DREMEL 8100

Dremel® 8200

- 10,8 V y velocidad variable de 5000–30 000 r. p. m.
- Potencia de motor de 1,5 Ah, 16,2 Wh.
- Empuñadura suave en todas las áreas de agarre.
- Interruptor de encendido y apagado independiente con función de bloqueo de la boquilla.
- Batería intercambiable.

Dremel 8200: la multiherramienta con batería más potente.



DREMEL 8200



GRÁFICO DE LA MULTIHERRAMIENTA

1. Vástago del accesorio

Es la parte del accesorio Dremel que se introduce en la herramienta. La mayoría de los vástagos de accesorios Dremel son de 3,2 mm. Otros tamaños disponibles son 2,4 mm, 1,6 mm y 0,8 mm.

2. Tuerca tensora

Al apretar la tuerca tensora, se empujan los dedos de retención de la boquilla hacia dentro, con lo cual los accesorios quedan fijados y listos para utilizar. Procure no apretar demasiado.

3. Boquilla

El modo más preciso de sujetar un accesorio en una multiherramienta de alta velocidad. Incluso a alta velocidad y a máxima presión, las boquillas permanecen firmes. La boquilla está situada debajo de la tuerca en el interior del eje de la herramienta.

4. Portabrocas de cierre rápido

Permite al usuario cambiar de accesorios sin usar boquilla alguna en la herramienta. Compatible con las multiherramientas de alta velocidad con cable y batería y con todos los complementos excepto aquellos para la fresadora, la guía de corte, para eliminar la lechada, para afilar la sierra de cadena y las cuchillas de cortacéspedes.

5. Eje

Es la pieza giratoria de la multiherramienta Dremel donde se inserta la boquilla. El eje está enroscado para acoplar la tuerca de la boquilla o el portabrocas de cierre rápido.

A



Acoplar un accesorio a la herramienta con la boquilla y la tuerca

1. La herramienta incluye una boquilla de 3,2 mm y una tuerca tensora.
2. Determine el tamaño del vástago del accesorio.
3. Seleccione una boquilla adecuada al diámetro del vástago del accesorio.
4. Pulse el botón de bloqueo del eje.
5. Afloje y retire la tuerca tensora.
6. Inserte la boquilla del tamaño adecuado.
7. Sustituya la tuerca tensora, pero no la apriete.
8. Inserte el vástago del accesorio.
9. Apriete la tuerca tensora.

GRÁFICO DE LA MULTIHERRAMIENTA

8. Llave

Empleada para aflojar y apretar la tuerca tensora. También puede emplearse como destornillador para el mandril n.º 402.



A

7. Botón de bloqueo del eje

Evita que el eje gire y sirve para aflojar o extraer la tuerca tensora o el portabrocas de cierre rápido.

6. Tapa de la carcasa

Se puede desenroscar de la multiherramienta para que las roscas queden al descubierto y así poder montar los complementos Dremel.

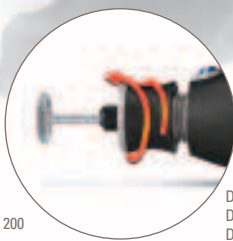
11. Gancho

Una anilla para colgar la herramienta.



Cambio de accesorio utilizando la llave

Dremel serie 200
Dremel 7700



Tapa con punta EZ Twist, no hace falta llave

Dremel 8200
Dremel 4000
Dremel 8100
Dremel 3000
Nueva EZ Twist

10. Orificios de ventilación

Es necesario que el aire circule correctamente para que la refrigeración del motor sea adecuada. No obstruya los orificios de ventilación al usar la herramienta.

9. Interruptor de encendido y apagado y control de la velocidad

Conecta y desconecta la herramienta y permite seleccionar la velocidad de giro. Algunas herramientas cuentan con un interruptor de encendido y apagado independiente.

Acoplar un accesorio a la herramienta utilizando el portabrocas de cierre rápido

1. La herramienta incluye una boquilla de 3,2 mm y una tuerca tensora.
2. Pulse el botón de bloqueo del eje.
3. Afloje y retire de su herramienta la boquilla y la tuerca tensora.
4. Empiece por enroscar el portabrocas de cierre rápido en el eje de la herramienta mientras mantiene pulsado el botón de bloqueo del eje.
5. Cuando las mordazas empiecen a cerrarse, inserte el vástago del accesorio en el portabrocas.

Dremel EZ Change

Como auténtica novedad para la herramienta Dremel 4200, Dremel presenta el EZ Change. Para cambiar los accesorios, simplemente tire hacia abajo de la palanca de cada lado, introduzca un accesorio y suelte las palancas. ¡No necesita llaves, botones de bloqueo ni hay que girar la herramienta!



ACCESORIOS DE MULTIHERRAMIENTA

Con el fin de obtener el mejor rendimiento de sus proyectos, necesita contar con los accesorios adecuados así como con los niveles de calidad más elevados. Dremel ha desarrollado una amplia variedad de accesorios para satisfacer todas sus necesidades. Para ayudarle a seleccionar los accesorios apropiados para cada proyecto, Dremel ha diseñado un sistema de códigos de color por el que cada color representa una categoría de aplicaciones. Dicho sistema de colores le resultará útil cuando tenga que escoger los accesorios adecuados para llevar a cabo sus proyectos. No importa el tipo de superficie en el que tenga que realizar sus trabajos, porque Dremel cuenta con la solución perfecta para ello.

B



Tallar y grabar



Cortar



Amolar y afilar



Limpiar y pulir



Lijar



Varios

Tallar / Grabar /
Fresar

Amolar / Afilar

Limpiar / Pulir

Cortar

Lijar

Boquillas /
Mandriles /
Varios

ACCESORIOS DE MULTIHERRAMIENTA

Dremel, el inventor de la multiherramienta, le presenta ahora la Dremel EZ SpeedClic. Una innovación que hace que el cambio de los accesorios resulte rápido y sencillo. Gracias al diseño patentado de los discos, Dremel ha encontrado un sistema que le permite cambiar su accesorio en 3 sencillos pasos: pulsar, hacer clic y girar (sin necesidad de herramientas).

DREMEL EZ SpeedClic



Descripción de la gama completa de accesorios EZ SpeedClic:



ACCESORIOS DE MULTIHERRAMIENTA

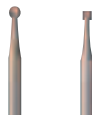
Brocas para tallar y grabar Las brocas para tallar y grabar forman la mayor categoría de accesorios Dremel. Su corte y su durabilidad hacen posible que duren un largo período siempre que se usen adecuadamente.

Las fresas se emplean para bordear y acanalar madera, así como para fabricar elementos como letreros y marcos de cuadros. Deben utilizarse siempre con un complemento para fresar por inmersión o con una mesa fresadora/conformadora.



Fresas de alta velocidad

Pueden utilizarse para conformar, vaciar, acanalar, ranurar y perforar orificios cónicos en metales blandos, plásticos y madera.



Fresas para grabar

Fresas de calidad para grabar, tallar y fresar detalles en madera, fibra de vidrio, plástico y metales blandos (vástago de 3,2 mm).



Fresas con dientes estructurados de carburo de tungsteno

Afilados y rápidos dientes de corte para una mayor extracción de material. Para usar en fibra de vidrio, madera, plástico, resina epoxi, caucho, laminados, aglomerado, metales blandos y azulejos de cerámica.



Muelas de diamante

Para trabajos de gran detalle, grabado, tallado, retoque y acabado. Se utilizan en madera, jade, cerámica, vidrio, acero templado, piedras semipreciosas y otros materiales duros. Las brocas están cubiertas con partículas de diamante (vástago de 3,2 mm).



Fresas de carburo de tungsteno

Se usan para conformar, alisar y extraer material. Se utilizan en acero templado, acero inoxidable, hierro fundido, metales no ferrosos, cerámica cocida, plástico, maderas duras y otros materiales duros.



Fresar



Brocas con guía para biselar

Diseñadas para trabajar únicamente en el borde de la madera. Pueden utilizarse para crear cortes decorativos en diversos objetos de madera.



Fresas rectas

Las fresas rectas son planas por la parte inferior y pueden utilizarse para fresar el centro o el interior de una pieza de madera. También pueden utilizarse para cortar ranuras cuadradas y para nivelar las zonas planas.



Otras fresas para decorar

Pueden usarse para acanalar, tallar, rotular y crear otras formas decorativas.



Fresas para agujeros

Las fresas para agujeros se emplean para el fresado de ranuras de montaje en objetos de madera.

ACCESORIOS DE MULTIHERRAMIENTA

Amolado y afilado Los accesorios de esta categoría tienen muchas aplicaciones prácticas en bricolaje. Están a la altura de labores cotidianas que ahorran dinero como afilar las cuchillas para cortacésped, hélices de barca y cuchillas de sierra de cadena. También pueden desbarbar, pulir, amolar y limpiar una gran variedad de materiales en la casa y el jardín.



Puntas de amolar de carburo de silicio

Diseñadas para trabajar en piedra, vidrio, cerámica, porcelana y metales no féreos.



Puntas de amolar de óxido de aluminio

Se utilizan en metales, piezas fundidas, juntas soldadas, remaches y óxido. Ideales para afilar, desbarbar y en general amolar la mayoría de los materiales.

DREMEL EZ
SpeedClic



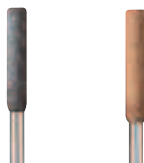
Disco amolador EZ SpeedClic SC541

El disco amolador Dremel SC541 resulta ideal para el amolado y desbarbado de todo tipo de metales. El sistema EZ SpeedClic permite el cambio rápido y sin llaves de los accesorios.



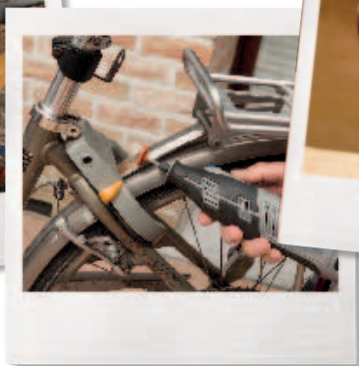
Puntas abrasivas

Excelente para trabajos de acabado y desbarbado ligero. Pueden utilizarse para eliminar el óxido y la pintura sin eliminar el material de base.



Piedras de afilar para sierras de cadena

Rectificado de precisión para un afilado rápido y fácil de las hojas de sierra de cadena con complemento.



ACCESORIOS DE MULTIHERRAMIENTA

Limpieza y pulido Los accesorios para limpiar y pulir de Dremel incluyen cepillos, accesorios de fieltro, discos de bruñido y puntos de goma.



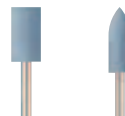
Accesorios para pulir

Incluyen un disco de tela EZ Speed-Clic para bruñir y discos y puntas de pulir de fieltro. Utilizar con mandriles #401, #402 y SC402.



Compuesto de pulido

Un compuesto duro y sólido utilizado con los accesorios de fieltro o tela para pulir metales y plásticos. El compuesto de pulido elimina las películas de oxidación desgastadas y/o las imperfecciones de la superficie luminosa.



Puntas de pulir de caucho

Para realizar el acabado y el pulido de cualquier metal férreo (que contenga hierro). Eficaces en piedras y cerámica y para eliminar pequeñas rebabas y arañazos (vástago de 3,2 mm).



Disco de pulir impregnado de cera pulidora

Disco de pulir impregnado para desbastados suaves y un pulido de gran brillo. Apto para diferentes materiales. No es necesario compuesto de pulido.



Cepillos de acero inoxidable¹⁾

Evita la «oxidación posterior» al usarlo en materiales resistentes a la corrosión como peltre, aluminio y acero inoxidable.



Cepillos de bronce¹⁾

No producen chispas y son más blandos que los de acero. No rayan los materiales blandos como el oro y el cobre.



Cepillos de acero al carbono¹⁾

Cepillo versátil para eliminar el óxido y la corrosión y pulir superficies de metal.



Cepillos de cerdas¹⁾

Se utilizan para desbarbar con suavidad, limpiar, pulir plata, joyas y otros metales preciosos.



¹⁾ No hacer funcionar a más de 15 000 r. p. m

ACCESORIOS DE MULTIHERRAMIENTA

La categoría de corte de Dremel proporciona dos tipos de accesorios de corte: brocas de corte y discos de corte.

Brocas de corte

Las brocas de corte, usadas conjuntamente con la guía de corte Dremel, permiten realizar cortes en cualquier dirección de forma similar a las hojas de sierra espiral.



Broca para cortar pladur¹⁾



Broca de corte multiusos¹⁾



Broca para cortar azulejos^{1) 2)}



Broca para quitar lechada

Discos de corte

Los discos de corte facilitan la tarea de cortar o ranurar pernos, tornillos, metales en plancha, madera fina y plástico. Los discos de corte reforzados con fibra de vidrio están indicados para aplicaciones exigentes. Los discos de corte solamente cortan por su arista.

DREMEL EZ
SpeedClic



Discos de corte³⁾



Disco de corte reforzado con fibra de vidrio³⁾

DREMEL EZ
SpeedClic



Disco de diamante EZ SpeedClic



Disco de corte/conformado de carburo

Para ranurar, seccionar y perfilar con el arista y la superficie. Este disco puede emplearse en maderas duras y blandas, fibra de vidrio, plásticos y laminados.



¹⁾ Para el uso con el complemento de guía de corte / ²⁾ No utilizar en baldosas /

³⁾ Utilizar con el mandril n.º 402

ACCESORIOS DE MULTIHERRAMIENTA

Lijado Entre los accesorios de lijado Dremel se incluyen los tambores, bandas y discos de lijar, las ruedas lijadoras de abanico y los discos de pulir abrasivos para eliminar los restos de materiales y para pulir las superficies.



Bandas de lijar

Para perfilar de forma aproximada, ranurar madera y fibra de vidrio, eliminar óxido de las superficies de metal y dar forma a las superficies de goma. Las bandas lijadoras se pueden sustituir fácilmente en los tambores de lijado del tamaño apropiado.



Discos de lijar

Para perfilar de forma aproximada, ranurar madera y fibra de vidrio, eliminar óxido de las superficies de metal y dar forma a las superficies de goma. Los discos de lijar están disponibles en un grano más fino que los tambores de lijado y se utilizan para las tareas de lijado que requieren gran detalle. Utilizar con los mandriles #402 y SC402.



Ruedas lijadoras de abanico

Para amolar y pulir superficies con torneadas o planas. Las ruedas lijadoras de abanico se utilizan de forma más eficaz como una lijadora de acabado tras un pesado lijado de superficie; con ella se completa la eliminación del material.

Discos de pulir abrasivos de acabado EZ SpeedClic

Discos de pulir abrasivos de acabado de grano medio + grueso y fino. Para la eliminación precisa y delicada de material en metal, vidrio, madera y plástico. El material flexible permite trabajar en zonas estrechas e irregulares.



DREMEL EZ SpeedClic

Cepillos abrasivos para detalles EZ SpeedClic

Los cepillos abrasivos para detalles cuentan con cerdas muy flexibles que permiten eliminar la «capa superficial» exterior sin dañar la capa base subyacente. Pueden utilizarse para desbarbar, limpiar y acabar piezas con detalles, zonas muy reducidas y partes irregulares.



ACCESORIOS DE MULTIHERRAMIENTA

Boquillas, mandriles y varios La categoría gris engloba accesorios varios como, por ejemplo, brocas, boquillas y mandriles.



Portabrocas de cierre rápido

Permite cambiar rápida y fácilmente los accesorios en las multiherramientas Dremel sin usar boquillas. El portabrocas funciona con todos los complementos excepto con el complemento para la fresadora, la guía de corte, el complemento para eliminar la lechada, para afilar la sierra de cadena y el cortacéspedes.



Boquillas

El modo más preciso de sujetar un accesorio en una multiherramienta de alta velocidad. Incluso a altas velocidades, bajo la máxima presión, las boquillas permanecerán apretadas.



Tuerca de retención

Se utiliza para apretar la boquilla y fijar los accesorios para su uso.



Juego de brocas

7 brocas para taladrar en madera y metales blandos.



Juego de brocas para madera

4 brocas de centrado para taladrar en madera. Su revestimiento de titanio garantiza un mayor rendimiento y una vida útil aún más prolongada.

DREMEL
SpeedClic



Mandriles

Sirven para montar una gran variedad de accesorios.



Brocas para vidrio

Las brocas para vidrio 662 y 663 son ideales para cortar orificios en vidrio. Con el líquido refrigerante incluido puede taladrar perfectamente orificios con un diámetro de 3,2 mm y 6,4 mm.



ÍNDICE DE ACCESORIOS PARA MULTIHERRAMIENTA

Tallar / Grabar / Fresar

Amolar / Afilarse

Limpiar / Pulir

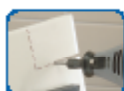
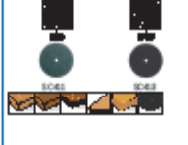
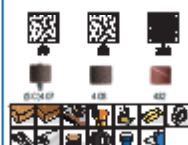
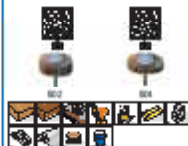


ÍNDICE DE ACCESORIOS PARA MULTIHERRAMIENTA

Cortar

Lijar

Boquillas / Mandriles /
Varios



JUEGOS DE ACCESORIOS DE MULTIHERRAMIENTA

100 unidades



135 unidades 165 unidades



B

Juego de accesorios multiusos

Este juego modular de accesorios Dremel contiene una amplia gama de los accesorios Dremel originales de mayor éxito (incluido EZ SpeedClic). Los accesorios se presentan en dos cajas que se pueden unir (100 unidades en una caja). Estas cajas modulares de almacenaje pueden unirse a cajas de almacenaje Dremel similares para crear y ampliar su propio sistema de almacenaje.

Juego de accesorios para trabajos de ebanistería

Este juego para trabajos de ebanistería de Dremel contiene una selección especial de accesorios Dremel originales (incluido EZ SpeedClic); todo lo que necesita para sus proyectos de ebanistería. Incluye asimismo dos complementos: plataforma moldeadora (para lograr un excelente control durante el proceso de lijado) y empuñadura de detalles (para optimizar el control), especialmente pensadas para los trabajos de ebanistería. Los accesorios y complementos se presentan en 2 cajas de almacenaje modulares exclusivos que se pueden unir. Estas cajas modulares de almacenaje pueden unirse a cajas de almacenaje Dremel similares para crear y ampliar su propio sistema de almacenaje.

Juego de accesorios de corte y amolado

Este juego de Dremel contiene los accesorios de corte y amoladura de mayor éxito de Dremel (incluido EZ SpeedClic), además de 2 complementos de gran utilidad: una cortadora lineal y circular y una guía de corte, perfectos para todos sus trabajos de corte y moladura en cajas como el metal, la piedra o el plástico. Los accesorios y complementos se presentan en 2 cajas de almacenaje modulares exclusivos que se pueden unir. Estos cajas modulares de almacenaje pueden unirse a cajas de almacenaje Dremel similares para crear y ampliar su propio sistema de almacenaje.



Juego para limpiar/pulir (684)

Todo lo que se necesita para limpiar y pulir se encuentra en esta práctica caja. Los 3 separadores incluidos permiten guardar los accesorios de forma ordenada.



Juego multiusos (687)

Los accesorios más utilizados en una práctica caja. Los 3 separadores incluidos permiten guardar los accesorios de forma ordenada.



Juego para cortar (688)

Selección de 68 discos de corte presentados en una práctica caja. Los 3 separadores incluidos permiten guardar los accesorios de forma ordenada.



Juego para cortar EZ SpeedClic (SC690)

Selección de 10 discos de corte EZ SpeedClic exclusivos y patentados, y un mandril EZ SpeedClic especial. Además de 6 discos de corte metálicos normales de 38 mm, el kit incluye 2 discos de corte finos especiales (grosor de 0,75 mm) y 2 discos de corte de plástico exclusivos.

COMPLEMENTOS PARA MULTIHERRAMIENTA

Con el complemento Dremel puede llevar a cabo cualquiera de sus tareas con más facilidad y precisión. Dremel ofrece la versatilidad que usted necesita para alcanzar con facilidad las zonas más difíciles. Encuentre la mejor posición para trabajar y arregle cualquier objeto creando en casa un centro de trabajo.

C



Cabezal angular (575)

Mejora la versatilidad de su multiherramienta Dremel, permitiéndole llegar a zonas de difícil acceso.

- Para operaciones limpias y sin problemas.
- El sistema de acoplamiento le permite colocar el complemento en la herramienta en 12 direcciones diferentes.
- El sistema de conexión rápida se acopla con facilidad a su multiherramienta.
- Compacto y de diseño resistente para zonas de difícil acceso.



Eje flexible (225)

Ideal para los lugares de difícil acceso.

- La empuñadura con «agarre suave» permite un control con la punta del dedo.
- Los 127 mm de radio de flexión proporcionan más confort durante su utilización.
- La conexión rápida acopla la multiherramienta en cuestión de segundos.
- El botón integrado de bloqueo del eje facilita el cambio de los accesorios.



COMPLEMENTOS PARA ALCANZAR

COMPLEMENTOS PARA MULTIHERRAMIENTA



Complemento para fresar por inmersión (335)

Transforma su multiherramienta en una fresadora para bordear, acanalar y fresar con técnica de manos libres.

- Botones de plástico para montar fácilmente la herramienta, ajuste de profundidad y guía para bordes y círculos.
- Manejo sencillo de la guía con tapas extraíbles para guardar la fresa.
- La guía para bordes facilita unos cortes rectos de gran precisión.
- Con la guía para círculos pueden fresarse unos círculos perfectos.



Mesa fresadora (231)

Convierte su multiherramienta en una conformadora de madera montada en un banco de trabajo.

- Botones de plástico para un montaje de la herramienta y un ajuste de profundidad realmente fáciles.
- Superficie lisa para desplazar con facilidad la pieza de trabajo sobre la mesa.
- Amplia mesa de trabajo de 203,2 mm x 152,4 mm.
- Ranurar, acanalar, lijar y recortar bordes.

COMPLEMENTOS PARA FRESAR



Complemento para afilar sierras de cadena (1453):

Afila fácilmente las cadenas más desgastadas.

- Cuatro tamaños de piedras de afilar.
- Calibre de ajuste.

COMPLEMENTOS PARA AFILAR

COMPLEMENTOS PARA MULTIHERRAMIENTA



Kit de corte multiusos (565)

Corte de una gran variedad de materiales.

- Acoplamiento sencillo a la multiherramienta.
- Botón de plástico para un ajuste fácil de la profundidad de corte.
- Dos brocas de corte para pladur.
- Una broca multiusos para cortar losas de techo, madera, plástico, fibra de vidrio, pladur, laminado y molduras de plástico.

Kit para cortar azulejos (566)

Incluye guías de corte y brocas para cortar y conformar azulejos de cerámica (no usar en baldosas).

- Acoplamiento sencillo a la multiherramienta.
- Botón de plástico para un ajuste fácil de la profundidad de corte.
- Una broca para cortar y conformar azulejos de cerámica.



Kit para quitar lechada en paredes y suelos (568)

Para la lechada de las juntas en la pared y en el suelo.

- Botón de plástico para un ajuste fácil de la profundidad de paso.
- Ángulo de 30° para un corte controlado.
- Las guías mantienen la broca centrada entre los azulejos.
- Atornillado fácil para el montaje.
- Incluye una broca de 1,6 mm para eliminar la lechada.

Cortadora circular (678)

Para realizar cortes rectos y redondos perfectos.

- Conexión sencilla con su herramienta Dremel.
- Las brocas de corte incluidas resultan ideales para practicar cortes en pladur, madera y laminado.
- El diámetro de corte máximo es de 30 cm.



COMPLEMENTOS PARA CORTAR

COMPLEMENTOS PARA MULTIHERRAMIENTA

Centro de trabajo (220)

Representa la solución perfecta para trabajar con su herramienta Dremel en una posición fija.

- Le permite taladrar verticalmente o en ángulo (con incrementos de 15 grados).
- Mantiene la herramienta en posición horizontal para pulir y lijar.
- El soporte telescópico integrado sostiene la herramienta con el eje flexible (225).
- Compartimento incorporado para los accesorios.
- El control del cable lo mantiene guardado de forma segura.
- Marca de profundidad para un ajuste de profundidad homogéneo.
- Marcas de referencia (métricas y en pulgadas).



Soporte para herramientas de eje flexible (2222)

Permite colgar cómodamente cualquier multiherramienta Dremel sobre la mesa de trabajo.

- Perfecto para usar con el eje flexible.
- Abrazadera para bancos de trabajo con un grosor de hasta 50 mm.
- Altura ajustable de 300 a 1070 mm.
- Guarda las brocas adicionales en su base.



Complemento Dremel® de empuñadura de detalle

El complemento de empuñadura de detalle Dremel le permite un control aún mayor de su multiherramienta cuando realiza cualquier proyecto de bricolaje o artesanía.

- Complemento de empuñadura de detalle.
- Plantilla.
- Fresa para grabar 107.
- Boquilla 481 de 2,4 mm.



Complemento Dremel® de plataforma moldeadora

La plataforma moldeadora de Dremel le permite lijar y amolar en ángulos perfectos de 90 y 45 grados.

- Complemento de plataforma moldeadora.
- Mandril y banda de lijar 407.
- Punta de amolar 932.



COMPLEMENTOS PARA CONTROLAR

COMPLEMENTOS PARA MULTIHERRAMIENTA



Dremel Multi-Visa (2500)

La herramienta Multi-Visa de Dremel 3 en 1. Tornillo de banco fijo, mordaza independiente y soporte para herramientas.

- Posibilidad de ajuste en cualquier banco de trabajo, mesa o encimera.
- Gira 360° y se inclina 50°. Permite trabajar sobre la pieza desde un ángulo cómodo.
- Las mordazas se pueden usar con el conjunto o por separado, como unas abrazaderas de barra independientes.
- Permite trabajar con piezas grandes.
- Permite sujetar los objetos de mayor tamaño y proteger las piezas más delicadas.
- Adecuada para objetos redondeados y de formas complicadas.
- Permite sacar los objetos rápidamente de las mordazas.
- Solidez robusta, ya que es resistente a la torsión y no se comba.

COMPLEMENTOS PARA CONTROLAR



Minisierra (670)

Transforma la herramienta Dremel en una sierra circular de precisión para realizar cortes finos, precisos y rectos en cualquier tipo de superficie de madera.

- Perfecta para laminados y entarimados de madera o planchas de madera finas.
- La protección de seguridad y la cubierta inferior hacen más seguro el uso de la hoja de sierra circular.
- La guía facilita la realización de cortes rectos.
- La conexión rápida acopla su herramienta Dremel en segundos.
- Este complemento de minisierra es más fácil de utilizar que una sierra dura, más preciso que una sierra de calar y se adapta a espacios más estrechos que una sierra circular.

COMPLEMENTOS PARA SERRAR

OTRAS HERRAMIENTAS

Además de la línea actual de multiherramientas, Dremel siempre busca modos de ayudarlo durante todas las fases de sus proyectos, desde el principio hasta el final. Por este motivo hemos desarrollado herramientas más allá de la categoría de multiherramientas.

A



Dremel® Moto-Saw

La Dremel Moto-Saw es una sierra compacta y fácil de usar para la realización de cortes precisos en diversos materiales. Con su amplia gama de hojas de sierra, la sierra Dremel Moto-Saw puede usarse de forma sencilla en una gran variedad de materiales.

Gracias a su sierra de marquetería desmontable, se puede utilizar no solo de modo estacionario, sino también manualmente en cualquier lugar. Esta sierra se guarda, monta y maneja con facilidad.

La Dremel Moto-Saw es la sierra más fácil de usar.



DREMEL MOTO-SAW

Dremel® DSM20

La Dremel DSM20 es lo último en sierras compactas con un excelente campo visual. Con su potente motor y el uso de discos abrasivos, esta sierra puede realizar con facilidad y precisión cortes rectos, por inmersión y enrasados en materiales de hasta 20 mm de grosor. El producto se suministra con una amplia variedad de discos fresadores abrasivos para la realización de trabajos precisos en madera, metal, plásticos, piedra y azulejos.

La solución de corte definitiva



DREMEL DSM20

Dremel® Multi-Max MM20

La Dremel Multi-Max MM20 es una herramienta oscilante con motor de alto rendimiento y mecanismo de acoplamiento de accesorios Quick Fit. Equipada con retroalimentación electrónica y arranque suave, esta herramienta es ideal para reparar, remodelar y restaurar. La MM20 puede emplearse en una amplia gama de aplicaciones como corte en madera, plástico o metal, lijado de superficies de madera o pintadas, raspado y eliminación de lechada, entre otras.

La Dremel Multi-Max MM20 es la herramienta oscilante más potente para uso frecuente.



DREMEL MULTI-MAX
MM20

Dremel® Multi-Max MM40

La Dremel Multi-Max MM40 es la herramienta oscilante de mayor rendimiento con Quick Lock, un mecanismo de cambio de accesorio rápido y sin llave. Equipada con retroalimentación electrónica y arranque suave, esta multiherramienta destacada dentro de la clase de herramientas oscilantes puede usarse cómodamente para una amplia variedad de aplicaciones como corte en madera, plástico o metal, lijado de superficies de madera o pintadas, raspado y eliminación de lechada entre otras.

La Dremel Multi-Max MM40 es la mejor herramienta oscilante del mercado, apta para los trabajos más duros.



DREMEL MULTI-MAX
MM40

Dremel® Multi-Max

Con la nueva Multi-Max, Dremel aporta una experiencia al cliente superior en comparación con la categoría de herramientas oscilantes inalámbricas. La herramienta ideal para reparar, remodelar o restaurar. Su sistema de cambio rápido permite una adaptación rápida a cualquier situación mediante la amplia variedad de accesorios disponibles, mientras que las 2 baterías garantizan una autonomía suficiente para afrontar cualquier trabajo de bricolaje (ligero). Combinada con una ergonomía excelente, la Dremel Multi-Max es la herramienta oscilante ideal para llevar a cabo tanto arreglos rápidos como proyectos de restauración menores. Existen diferentes accesorios disponibles para cortar y lijar madera, metal, plástico y pladur, amolar cemento y mortero y eliminar lechada con la herramienta Multi-Max.

Multi-Max, la herramienta oscilante más cómoda y fácil de usar.



DREMEL MULTI-MAX
8300

OTRAS HERRAMIENTAS

A

Dremel® TRIO

La Dremel TRIO es lo último en herramientas para todo aquel que realice trabajos manuales generales en el hogar. La Dremel TRIO tiene un sistema en espiral 3 en 1 que permite cortar, lijar y fresar con una misma herramienta. Esta herramienta versátil, compacta y ligera es muy potente. Con su tecnología de corte en espiral de 360° y su capacidad de corte de inmersión, la herramienta hace cortes rápidos y a mano alzada en madera, plástico, pladur, metal y azulejos.

Sistema rotativo Dremel TRIO 3 en 1: cortar, lijar y fresar.



DREMEL TRIO

Grabadora Dremel®

Grabe o decore una amplia variedad de materiales como, por ejemplo, metal, plástico, vidrio, cerámica, madera o cuero. Incluye diferentes plantillas para facilitar el grabado.

Grabado sencillo en todo tipo de materiales.



DREMEL ENGRAVER

Pistolas de pegar Dremel®

La pistola de pegar Dremel 910 y la pistola de pegar Dremel 940 son pistolas de pegar de alta temperatura. Estas herramientas son ideales para una gran variedad de aplicaciones creativas como, por ejemplo, la elaboración de álbumes de recortes, la decoración de cristales con cola de colores, etc. Con las barras de cola con brillantina de 7 y 11 mm incluidas, podrá añadir un toque de brillo y realizar bellas decoraciones o utilizarlas para trabajos de bricolaje ligeros en el hogar, como el encolado de cerámica, madera, plástico y cristal.

Una pistola Dremel para cada tarea de encolado: pistolas de pegar de alta temperatura y con control de goteo para aplicaciones de precisión y de bricolaje ligeras

DREMEL GLUE GUN 910



DREMEL GLUE GUN 940

Dremel® VersaTip

El soldador a gas de 6 puntas. Es la herramienta perfecta para aplicaciones como estañado, fusión, retractilado, grabado a fuego y corte en caliente.

El único soldador que combina una multitud de aplicaciones en una sola herramienta, gracias a su espacio para acoplar 6 puntas intercambiables.

El soldador a gas 6 en 1.



DREMEL VERSATIP

OTRAS HERRAMIENTAS

A



Dremel® VersaFlame

El Dremel VersaFlame es el único quemador estacionario que combina de forma segura el uso de una llama abierta con un catalizador y un cabezal de estañado. Esto lo convierte en el quemador estacionario más versátil del mercado. El Dremel VersaFlame utiliza gas butano líquido que ofrece recarga y calentamiento rápidos. Ideal para aplicaciones como el doblado de objetos de cristal fino, el estañado de conexiones de tuberías de agua, etc.

El único soldador de gas estacionario con protección de seguridad y calentamiento rápido.



DREMEL VERSAFLAME

Dremel® Fortiflex

La Dremel Fortiflex es una herramienta con una precisión de gran calidad que incorpora un potente motor suspendido (300 W), un eje flexible patentado para trabajos duros, una empuñadura intercambiable de gran precisión y un pedal para un control variable de la velocidad (0 – 20 000 r. p. m). Estas características hacen la herramienta ideal para utilizarla en proyectos fijos, como por ejemplo de ebanistería, joyería, trabajos en piedra, restauración de coches o en cualquier proyecto en el que se requiera una combinación de potencia y precisión.

Potencia y precisión combinadas.



DREMEL FORTIFLEX™

TRUCOS Y CONSEJOS

Uso del mandril 401:

Enrosque el accesorio firmemente en el mandril.

Los accesorios que pueden utilizarse con este mandril son:

414 / 422 / 429 / 425



Uso del mandril 402*:

Afloje el tornillo.

Sustituya el accesorio.

Apriete el tornillo. No lo apriete en exceso.

Los accesorios que pueden utilizarse con este mandril son:

541 / 456 / 426 / 540 / 420 / 409 / 411 / 412 / 413



Uso del portabrocas de cierre rápido:

Admite accesorios con vástago de 0,4 mm a 3,4 mm. El portabrocas de cierre rápido Dremel emplea un sistema similar a un taladro convencional y hace innecesario del uso de cualquier boquilla. También puede soltarlo y apretarlo con las manos.



Uso de boquillas:

Los accesorios Dremel tienen diferentes tamaños de vástago, por lo que, en función del accesorio, deberá utilizar una boquilla diferente.

Los tamaños de boquillas son: 3,2 mm / 2,4 mm / 1,6 mm / 0,8 mm.

Su multiherramienta se suministra con una boquilla de 3,2 mm.



DREMEL EZ
SpeedClic



Uso de Dremel EZ SpeedClic:

Gracias a su mandril y al diseño de los discos patentados, Dremel ha creado un sistema que le permite cambiar su accesorio en 3 sencillos pasos: pulsar, hacer clic y girar, sin utilizar herramientas.



* Truco: para aflojar y apretar tornillos, utilice la parte inferior de la llave



TRUCOS Y CONSEJOS

¿Dónde comprar?

Puede encontrar el distribuidor más cercano: vaya a nuestro buscador de comercios en www.dremel.com

Garantía:

Todas las herramientas Dremel cuentan con 2 años de garantía, y todos los complementos, con 1 año.

Discos de pulir de impregnación con compuesto de pulido:

Se trata de un compuesto sólido. Agregue unas pocas gotas de agua al compuesto y acerque el disco de pulir al compuesto a baja velocidad para impregnarlo.

¿Por qué cuenta la multiherramienta con altas velocidades?

La alta velocidad, cuando se combina con el accesorio correcto, es lo que hace que la multiherramienta resulte tan útil. Generalmente, los mejores resultados se obtienen al efectuar una pasada menos agresiva, pero más frecuente. Un exceso de presión puede dañar el accesorio y la pieza de trabajo.

Agarre de la herramienta:

Agarre con una mano: agarre por encima de la herramienta con los dedos curvados sobre la parte superior de la herramienta y el pulgar por debajo. Agarre por abajo «tipo tenis». Es útil para el taladrado en horizontal.

El **agarre con dos manos** aporta mayor estabilidad. La combinación de agarre por arriba y por abajo confiere un apoyo firme. Este agarre resulta especialmente útil para amolar, lijar y pulir.

El **agarre de lápiz** se utiliza principalmente para grabar y pulir aplicaciones detalladas.



Agarre con una mano



Agarre con dos manos



Agarre de lápiz

Guía de velocidad:

Material	Velocidad taladrado	Velocidad fresado	Velocidad serrado	Velocidad grabado/amolado	Velocidad conformado/tallado
Plástico	Acrílico PVS ABS	Baja	Baja	Baja	Baja
Madera natural	Madera dura Madera blanda	Media Alta	Media Alta	Media Alta	NR* Alta
Madera sintética	Tablero DM Aglomerado Tablero duro Contrachapado	Alta Media	Alta Media	Alta Media	NR* NR* NR* Media
Metal	Ferroso Latón Cobre Aluminio	Baja	Baja	Baja	Baja
Otros	Cerámica Vidrio Piedra Pizarra	Baja	NR*	NR*	Alta Alta

La velocidad forma parte de una fórmula operativa y depende de diferentes variables, incluida la densidad del material, el tipo de fresa utilizada y la profundidad de corte aplicada. Estas variables deben tenerse en cuenta en cada aplicación, preferiblemente después de realizar varias pruebas con material de desecho.

NR*: no recomendado

TRUCOS Y CONSEJOS

Herramientas x complementos	Centro de trabajo (220)	Eje flexible (225)	Mesa fresadora (231)	Fresadora por inmersión (335)	Cabezal angular (575)	Kit de corte multiusos (565)	Kit para cortar azulejos (566)
Dremel Fortiflex	X	X	X	X	X	X	X
Dremel 8100	●	NA	NA	NA	●	●	●
Dremel 4200	●	●	●	●	●	●	●
Dremel 4000	●	●	Adaptar	●	●	●	●
Dremel 398/400 Series	●	●	●	●	●	●	●
Dremel Stylus	X	X	X	X	X	X	X
Dremel 7700 7,2 V	●	NA	NA	NA	NA	NA	NA
Dremel 300 Series	●	●	Adaptar	●	●	●	●
Dremel 8000 10,8 V	●	NA	NA	NA	●	●	NA
Dremel 200 Series	●	●	●	●	●	●	●
Dremel 8200 10,8 V	●	●	NA	NA	●	●	●
Dremel 3000	●	●	Adaptar	●	●	●	●

Herramientas x complementos	Kit para quitar lechada (568)	Minisierra (670)	Cortadora circular y lineal (678)	Afilador de sierra de cadena (1453)	Soporte para herramientas de eje flexible (2222)	Multi-Vise (2500)
Dremel Fortiflex	X	X	X	X	●	X
Dremel 8100	●	X	●	●	X	●
Dremel 4200	●	●	●	●	●	●
Dremel 4000	●	●	●	●	●	●
Dremel 398/400 Series	●	●	●	●	●	●
Dremel Stylus	X	X	X	X	X	X
Dremel 7700 7,2 V	NA	NA	NA	●	X	X
Dremel 300 Series	●	●	●	●	●	●
Dremel 8000 10,8 V	●	NA	●	●	●	●
Dremel 200 Series	●	●	●	●	●	X
Dremel 8200 10,8 V	●	●	●	●	●	●
Dremel 3000	●	●	●	●	●	●

- Combinación posible
- X Combinación no posible
- Adaptar Si tiene problemas al acoplar su herramienta al complemento 231, necesitará un adaptador. Solicítelo a través de su línea de atención al cliente de forma gratuita.
- NA La combinación de herramienta y complemento es posible, pero no está aconsejada.

HOBBY

La línea Hobby fue creada pensando en aquellos con aficiones creativas: ya sean trabajos manuales con papel, joyería y decoración del hogar o cualquier otro proyecto de artesanía, aquí encontrará la herramienta adecuada a sus necesidades.

Nuestras herramientas han sido creadas para ser especialmente versátiles, y cada una de ellas puede utilizarse en más de una aplicación. Algunas de las herramientas disponen de más de 100 accesorios para elegir, lo que permite decorar prácticamente todo lo que desee.



La gama Hobby, en constante crecimiento, incluye:



DREMEL VERSATIP

VersaTip es la única herramienta de calor que combina una gran variedad de aplicaciones en una sola herramienta. Es la herramienta perfecta para el estampado en relieve en caliente, la pirografía, la fijación en caliente, el secado rápido y mucho más.

Funciona con gas, incluye 6 puntas intercambiables y dispone de un ajuste de temperatura variable para lograr la máxima flexibilidad.



DREMEL 7700

La Dremel 7700 es una multiherramienta con batería de níquel-cadmio de 7,2 V. De utilización sencilla, puede emplearse para todo tipo de tareas que impliquen trabajos creativos como, por ejemplo, grabado, taladrado, lijado y pulido de toda clase de materiales, desde madera hasta cristal.

LÍNEA HOBBY



DREMEL GLUE GUN 920

La Dremel 920 es una pistola de pegar de baja temperatura con una punta de precisión con control de goteo. Gracias a su baja temperatura de funcionamiento, su tamaño compacto y su excelente ergonomía (empuñadura en T, base estable, soporte extensible), resulta idónea para una gran variedad de tareas creativas como, por ejemplo, la elaboración de álbumes de recortes, la decoración de cristales con cola de colores, etc.



DREMEL GLUE GUN 930

La Dremel 930 es una pistola de pegar de dos temperaturas con una punta de precisión con control de goteo. Gracias a su ajuste de dos temperaturas, es ideal para una gran variedad de tareas creativas como, por ejemplo, la elaboración de álbumes de recortes, la decoración de cristales con cola de colores, etc., así como para trabajos de bricolaje ligeros en el hogar, como el encolado de cerámica, madera, plásticos, cristal, etc.



DREMEL ENGRAVER

La grabadora, ergonómica y ligera, es perfecta para llevar a cabo proyectos de grabado de forma sencilla y con una precisión máxima.

Utilice la grabadora para crear diseños en cristal, madera, plástico y otros materiales. La grabadora también resulta perfecta para grabar el nombre en objetos de valor.

El kit también incluye 4 plantillas de grabado y una punta de grabado de diamante que le permite grabar formas especiales en cualquier material.



DREMEL 3000

La 3000 es la herramienta perfecta para la decoración del hogar. De potencia y velocidad altas, resulta muy cómoda de manejar.

Utilice los accesorios Dremel para proyectos como grabación en macetas, personalización de mobiliario, joyería y trabajo de madera.

¡Las herramientas Dremel son inteligentes, fáciles de usar y extremadamente versátiles! Pueden emplearse para una amplia variedad de aplicaciones como grabado, encolado, estampado en relieve y pirografía. Puede utilizar los productos Dremel en todas las etapas de sus proyectos, desde el principio hasta el final.



PROYECTOS DE EXTERIOR

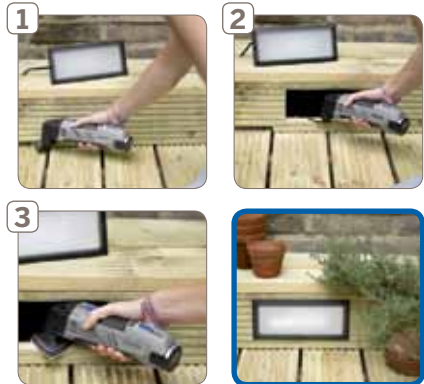
Luces empotradas para el entarimado de su jardín

Qué necesita:

A herramientas	B accesorios	C complementos
Dremel® Multi-Max	<ul style="list-style-type: none"> ● MM450, ● MM411, ● MM14, ● MM70W 	-
Otros		
Tablones del entarimado	Clavos	Luces LED

Pasos

- 1) Realice un corte lateral por inmersión en la base de la sección vertical del entarimado usando la Dremel Multi-Max en combinación con la hoja de sierra MM450 para madera y pladur. Este corte le servirá para ocultar los cables.
- 2) Para efectuar los orificios para las luces exteriores, realice un corte por inmersión en la misma sección del entarimado usando la Multi-Max con la hoja de corte a nivel MM422.
- 3) Lije los bordes de los orificios cortados por inmersión según sea necesario usando la placa de lijar MM14 y la(s) hoja(s) de lijar MM70W.
- 4) Coloque plantas en macetas o rosales en jardineras de terracota sobre el entarimado para suavizar el aspecto. No se olvide de regar. La terracota se seca rápidamente y cambia según la estación. Si la zona del entarimado es muy soleada, decátese por geranios o pequeñas plantas alpestres, ya que necesitan menos agua.



PROYECTOS DE EXTERIOR

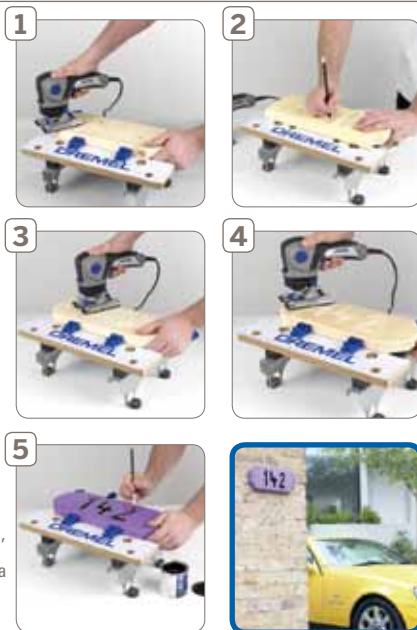
Grabar un letrero con el número de la casa

Qué necesita:

A herramientas	C complementos	
Nueva Dremel TRIO	Broca de corte de carburo multiusos (TR563) Fresa para redondear esquinas (TR615) Fresa recta (TR654) Mandril de lija, banda de lija (TR407) de grano 60 y (TR 432) de grano 120	
Otros		
Sistema de fijación del banco de trabajo	Papel de lija fino	Dos tornillos con taco
Pincel	Pintura: imprimación, primera capa, capa superior, color de contraste para letras/números	

Pasos

- 1) En primer lugar, corte una pieza de madera utilizando la Dremel TRIO y la broca de corte multiusos (TR563). Seguidamente, pule y modele los contrahilos empleando la Dremel TRIO con la banda de lija (TR407). A continuación, realice un borde biselado decorativo utilizando de nuevo su Dremel TRIO, pero esta vez con la fresa para redondear esquinas (TR615).
- 2) Coloque ahora su diseño para el número o el nombre de la casa sobre la pieza de madera.
- 3) Comience a fresar los números o el nombre por dentro de las marcas que ha realizado con el lápiz, utilizando la Dremel TRIO y la fresa recta (TR654).
- 4) Taladre un orificio a la izquierda y la derecha de la placa para poder fijarla a la pared. Utilice para ello la Dremel TRIO y la broca de corte de carburo multiusos (TR563).
- 5) Pinte el letrero con los colores de contraste que desee o barnícelo.



Renovar una mesa de jardín de mosaico

Qué necesita:

A herramientas	B accesorios	C complemento
Dremel 3000 Series	● 569	Kit para quitar lechada en paredes y suelos Dremel (568)
Otros		
Aplicador de lechada	España	Paño seco y limpio

Pasos

- 1) Acople a la Dremel serie 3000 el kit para quitar lechada en paredes y suelo Dremel 568 que dispone de un complemento que elimina a la perfección la lechada entre la pared y las baldosas. Comience a limpiar la lechada entre las piezas del mosaico.
- 2) Continúe hasta eliminar la lechada sucia. Seguidamente, empiece a aplicar lechada utilizando un aplicador de lechada.
- 3) Retire con la esponja el exceso de lechada de la superficie de la mesa de mosaico. Deje que la superficie se seque y púlala para que brille.



PROYECTOS DE EXTERIOR

Afilado de hojas de cuchillas de cortacéspedes

Qué necesita:

A	B	C
herramientas	accesorios	complemento
Dremel 3000 Series	● 8175	Afilador para cortacésped Dremel (675)

Pasos

- 1) Acople el complemento de afilado de cuchillas de cortacéspedes Dremel 675 a su Dremel serie 3000.
- 2) Seguidamente, retire con cuidado las hojas de las cuchillas de cortacéspedes y pase por cada una de ellas el complemento de afilado Dremel 675. También puede dejar las hojas montadas en las cuchillas de cortacéspedes, comprobar que está desenchufado y, tras desenchufarlo para que las hojas no puedan girar, pasar el complemento de afilado por cada una de ellas teniendo cuidado de no cortarse. El afilado de las hojas puede generar chispas. Utilice guantes y gafas de seguridad.



Sofá doble para la terraza

Qué necesita:

A	B	C
herramientas	accesorios	complemento
Dremel® DSM20	● Disco de corte multiuso DSM500	Guía para bordes DSM Guía de corte DSM840
Dremel 3000	● SC411	
Pistola de pegar Dremel	Barras de cola para madera GG03 de 7 mm	

Otros materiales necesarios:

Destornillador manual o eléctrico	Tornillos autoavellanantes	Tablón de andamio
-----------------------------------	----------------------------	-------------------



Pasos

- 1) Corte todos los tablones de andamio utilizando la sierra compacta Dremel DSM20 y el disco de corte multiuso Dremel DSM500. A continuación, ajuste una profundidad de corte de 20 mm y realice el corte a lo largo de la línea marcada en un lado. Deberá cortar a través de la madera desde los dos lados; así que compruebe que la marca coincida con precisión en ambos lados del corte.
- 2) Coloque tres tablones seguidos y fije la pata a la base. Atornille el reposabrazos izquierdo en la parte superior del panel lateral. Seguidamente, atornille los soportes del asiento en el interior del panel izquierdo, a 36 cm de la parte inferior, comprobando que queda a nivel con el borde trasero del panel lateral.
- 3) Fije el soporte delantero en línea con el extremo del soporte del asiento a 90 grados, tal y como se muestra. Monte ahora el lado derecho, repitiendo en ese lado el mismo procedimiento realizado en el lado izquierdo. A continuación, atornille el panel delantero en el soporte delantero de los lados izquierdo y derecho y, seguidamente, todos los paneles del asiento en el soporte.
- 4) Tome los paneles del respaldo, tiéndalos sobre el suelo, únalos fuertemente para asegurarse que quedan a ras y atornille los soportes del respaldo en cada extremo, a ras con el corte y con la parte superior. Atornille la pieza superior de la parte posterior a lo largo del borde superior del respaldo. Tome ahora el respaldo montado y atorníllelo en los laterales en el ángulo deseado. Rellene los orificios de los tornillos con masilla de un color similar y lije el exceso y los bordes ásperos para acabar utilizando la Dremel 3000. Aplique un tratamiento para exteriores o tinte para madera.

PROYECTOS DE INTERIOR

Montar tarima flotante laminada

Qué necesita:

A herramientas	B accesorios	C complementos
----------------	--------------	----------------

Sierra compacta
Dremel DSM20

● DSM600
● DSM500

Guía de corte
(DSM840)

Otros

Tarima flotante
laminada

Refuerzo de 3-4 mm
de espesor

Cinta métrica y
lápiz

Pasos

- 1) Mida el suelo y calcule los metros cuadrados de refuerzo y laminado que necesitará, añadiendo un 10 % adicional de margen.
- 2) Coloque el refuerzo. Recórtelo para que quede ajustado. Coloque los lados largos uno junto a otro y asegúrelos con cinta adhesiva.
- 3) Comience a colocar la primera plancha en la esquina izquierda de la estancia. Dé la vuelta a la plancha para evitar que se raye y, utilizándola como guía de altura, realice un corte enrasado en la base de las planchas biseladas con su sierra compacta Dremel DSM20 y el disco multiusos de carburo para corte nivelado Dremel DSM600. A continuación, dé la vuelta a la plancha de laminado, coloque el extremo del laminado con la lengüeta corta hacia la pared e introduzca la plancha de laminado en el hueco.
- 4) Prosigá cortando las planchas biseladas a medida que coloque el laminado de izquierda a derecha abarcando toda la estancia y corte a medida la última plancha de laminado con su sierra compacta Dremel DSM20, la guía de corte DSM840 y el disco multiusos de carburo Dremel DSM500.
- 5) Continúe colocando las planchas de laminado de izquierda a derecha hasta cubrir el suelo. Fijándolas debajo de las planchas biseladas se mantendrán perfectamente en su posición sin necesidad de utilizar recortes.



Proyecto de reconversión de armario

Qué necesita:

A herramientas	B accesorios
----------------	--------------

Dremel 8100
Dremel DSM20

● Juego de brocas para madera 636
● Fresas para grabar
● DSM500

Otros

5 soportes de
madera para
prendas
Plancha (50 cm x
10 cm x 2 cm)

Papel de calco
Destornillador
Aceite duro, cera,
pintura o barniz

Tornillos para
madera
de 10-40 mm
Papel, lápiz, regla

Pasos

- 1) Dibuje en un papel el contorno exterior de un soporte para prendas (percha) y realice una marca en el punto en el que se va a serrar. Al usar el modelo del papel, puede transferir la línea de serrado a los cinco soportes para prendas.
- 2) Corte las perchas a la longitud correcta utilizando la sierra Dremel DSM20 y un disco fresador de carburo multiusos. Marque en la plancha los lugares donde vaya a realizar los agujeros para fijar los soportes para prendas. Para sujetar los soportes necesita una madera de 10 cm de ancho y de 2 cm de grosor. Córtela para que sea de 50 cm.
- 3) Marque en la plancha los lugares donde vaya a realizar los agujeros para fijar los soportes para prendas. Haga dos marcas para agujeros centradas desde los bordes, cada una a 5 cm + 10 cm + 10 cm + 10 cm + 10 cm. Taladre los agujeros utilizando la Dremel 8100 y brocas para madera 636 de 4 mm.
- 4) Con un lápiz y el papel de calco, transfiera los diseños florales de su plantilla a la tabla entre los agujeros. ¡O cree sus propios diseños! Trace los diseños utilizando la Dremel 8100 y una fresa para grabar 106. Acabe la plancha con una capa de aceite duro, por ejemplo. Atornille los soportes para prendas acortados a la plancha a través de los agujeros y ya tendrá listo el centro de atención para su recibidor.



PROYECTOS DE INTERIOR

Cubo de basura orgánica

Qué necesita:

A herramientas	B accesorios	C complementos
Dremel 4200	<ul style="list-style-type: none"> ● Brocas de corte espiral multiusos 561 ● Mandril de lija y bandas de lija SC407 EZ SpeedClic 	Complemento de cortadora circular 678
Otros		
Encimera de cocina	Olla, 30 cm de diámetro máximo	Lápiz



Pasos

- 1) Tome la olla y el lápiz, dibuje el contorno de la olla sobre una encimera para marcar el cubo de basura.
- 2) Ajuste el complemento de cortadora circular a la mitad del diámetro exterior de la olla y realice el corte con la Dremel 4200, el acoplamiento para cortadora circular 678 y la broca de corte espiral 561.
- 3) Lije los bordes con el mandril de lija y las bandas de lija EZ SpeedClic SC407. Introduzca la olla en la encimera y coloque la tapa. ¡Trabajo listo!

Escoplear el pestillo de una puerta

Qué necesita:

A herramientas	B accesorios	C complementos
Dremel 3000 Series	● 650	Complemento para fresar por inmersión Dremel (335)



Pasos

- 1) Deslice el pestillo de la puerta hacia el orificio del pestillo y marque con un lápiz el borde del plato de sujeción en el borde de la puerta. Retire el pestillo de la puerta.
- 2) Coloque en una multiherramienta Dremel una fresa 650 y un complemento para fresar por inmersión 335. Ajuste la profundidad de corte en el complemento para fresar por inmersión para que coincida con la del grosor del plato de sujeción. Compruebe la profundidad de corte en una pieza de madera. La profundidad de corte debería permitir que el plato de sujeción pueda alinearse y quede al mismo nivel que el borde de la puerta.
- 3) Con el complemento para fresar Dremel, quite la madera de los trazos a lápiz que ha realizado en el borde de la puerta para crear una muesca para el plato de sujeción. Coloque el pestillo y el plato de sujeción en la puerta. Utilice un cincel y un martillo para igualar y escuadrar las esquinas de la muesca, de manera que el plato de sujeción encaje bien.
- 4) Marque los orificios para el plato de sujeción y taladre con una broca más pequeña que los tornillos de fijación. Atornille el plato de sujeción en el lugar que le corresponde y continúe con la colocación de la cerradura.

PROYECTOS DE INTERIOR

Restauración de un armario de madera antiguo

Qué necesita:

A herramientas	B accesorios
Dremel 8200	<ul style="list-style-type: none"> ● SC402 ● 471S, 472S, 473S ● 511S, 512S ● 520 ● 423S
Otros	
Bloque de lijar	Cera de abeja

Pasos

- 1) Primero, utilizando un bloque de lijar, lije todo el armario.
- 2) Después, lije piezas antiguas de madera dañadas y arañadas utilizando la Dremel 8200, el mandril EZ SpeedClic (SC402) y los discos de pulir abrasivos EZ SpeedClic en grano grueso, medio y fino (511S y 512S). También puede utilizar los nuevos cepillos abrasivos para detalles EZ SpeedClic para formas delicadas (471S, 472S y 473S). Si necesita lijar con precisión, y lijar en ángulos de 45 y 90 grados, utilice la nueva plataforma moldeadora Dremel.
- 3) Después, aplique varias capas de cera de abeja a la madera natural para obtener un bonito acabado.
- 4) En áreas con detalles, pula con la Dremel 8200, el mandril EZ SpeedClic (SC402) y el disco de tela de pulido EZ SpeedClic (423S).
- 5) Retire las empuñaduras de latón, elimine los daños de la superficie y pula utilizando la Dremel 8200, el mandril EZ SpeedClic y el disco de pulir impregnado (520).



Montar estantes empotrados para copas de vino

Qué necesita:

A herramientas	B accesorios	C complementos
Dremel 3000 Series	● 150	Cabezal angular Dremel (575)
Otros		
Tornillos estándar para madera y tacos	Material para la estantería	

Pasos

- 1) Mida el hueco y marque la estantería en el mismo.
- 2) Realice un marco con el material para la estantería que se ajuste al espacio disponible y fíjelo a la pared.
- 3) A continuación, corte los estantes a medida utilizando la Dremel serie 3000 con un cabezal angular y una broca y taladre los orificios para los soportes de los estantes.
- 4) Coloque los estantes.

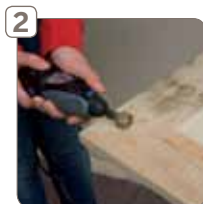


PROYECTOS DE INTERIOR

Renovar un espejo con Dremel

Qué necesita:

A herramientas	B accesorios	C complementos
Dremel 3000 Series	● SC511	-
Otros		
Cinta adhesiva		Tijeras



Pasos

- 1) Cubra la zona del espejo junto al marco con cinta adhesiva protectora. Realice los preparativos para lijar la zona del marco dañada por el agua.
- 2) Lije la zona dañada y con manchas utilizando la Dremel serie 3000 y los discos de pulir abrasivos EZ SpeedClic (grano grueso). Acabe lijando el resto del marco.
- 3) Pinte con una emulsión de color suave o con pintura al agua, dejando que asome parte de la fibra de la madera. Si lo prefiere, también puede pintar y seguidamente lijar el marco para obtener una óptica de madera flotante. Si lo desea, añada un barniz brillante transparente o un barniz al agua para conferirle el aspecto deseado.

Cortar un suelo laminado alrededor de un tubo

Qué necesita:

A herramientas	B accesorios	C complementos
Dremel 3000 Series	● 561	Kit de corte multiusos Dremel (565)
Otros		
Lámina de madera		



Pasos

- 1) Tome primero la lámina de madera y marque el orificio del tubo del radiador.
- 2) Con su Dremel serie 3000 y el complemento del kit de corte multiusos Dremel, realice el corte del orificio para el tubo del radiador. A continuación, corte dos ranuras desde el orificio hasta el borde de la lámina y conserve la pieza sobrante. Monte la lámina debajo del radiador. Recoloque en su sitio la pieza de madera cortada anteriormente.

PROYECTOS DE ARTESANÍA Y REGALOS

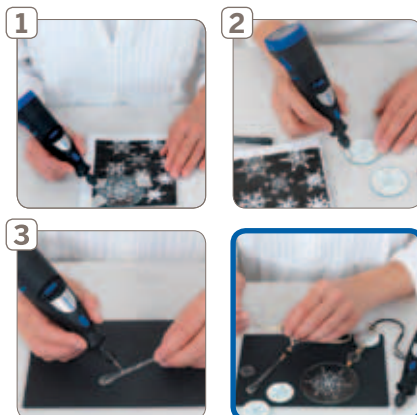
Ventana navideña en negro, plateado, blanco y dorado

Qué necesita:

A herramientas	C complementos
Dremel 7700 Pistola de pegar 930	Muela de diamante 7103 Cola transparente 7 mm

Otros

Discos de cristal	Discos de espejo de diferentes tamaños	Goteros/carámbanos de cristal
Aguja flexible para cuentas	Plantillas de copos de nieve	Varias cintas estrechas de organza y satén en negro, dorado y plateado



Pasos

- 1) Utilizando la Dremel 7700 con la muela de diamante 7103, grabe un copo de nieve en un disco de cristal y colóquelo sobre una hoja de papel oscuro de modo que el grabado pueda verse claramente.
- 2) Grabe los copos de nieve en los discos de espejo utilizando la Dremel 7700 con la muela de diamante 7103.
- 3) Con su Dremel 7700 y la muela de diamante 7103, grabe espirales y franjas en los goteros de cristal.
- 4) Pase una cinta fina a través del orificio de un disco o de un gotero de cristal. A continuación, introduzca cuentas en forma de bola entre cuentas en forma de disco.

Portavelas de cristal

Qué necesita:

A herramientas	B accesorios	C complementos
Grabadora Dremel 290	● 9924	-

Otros

Cristal (preferiblemente de color o deslucido)	Papel de calco	Filtro negro
--	----------------	--------------

Pasos

- 1) En primer lugar, le recomendamos utilizar cristal de color o esmerilado. Dibuje un diseño sencillo en un papel. Nosotros hemos optado por unas mariposas, pero un diseño de hojas o flores también podría funcionar. Coloque el diseño en el interior del cristal y fíjelo con ayuda de un trozo de fieltro negro. Usted debería ser capaz de ver con claridad el diseño a través del cristal.
- 2) A continuación, ajuste la grabadora Dremel a la velocidad 1. Sujete la herramienta ligeramente inclinada como si estuviera utilizando un lápiz y grabe el contorno del diseño en el cristal. No es necesario aplicar presión, únicamente basta con colocar la punta de forma precisa en el cristal y moverla de manera constante por todo el contorno. Una vez acabe, retire el papel y coloque el fieltro en el interior del cristal. De este modo podrá ver si el contorno presenta alguna interrupción.
- 3) Rellene el diseño grabando líneas en paralelo lo más juntas posible. Realice esta tarea con paciencia hasta cubrir el diseño completo y, a continuación, utilice un cabezal de pulido para suavizar el grabado de modo que resulte más cuidado y profesional.



PROYECTOS DE ARTESANÍA Y REGALOS

Tarjetas, etiquetas y papel de regalo

Qué necesita:

A herramientas	B accesorios
----------------	--------------

Dremel VersaTip	
-----------------	--

Pistola de pegar Dremel 930	-
-----------------------------	---

Otros

Tarjetas en blanco y sobres	Papel decorativo brillante e impreso	Pinturas metalizadas en spray
Adhesivo en spray de baja adhesión	Rotulador de estampado en relieve	Polvos de estampado en relieve
Cinta de varias anchuras	Lentejuelas estrelladas y piedrecitas brillantes	Láminas de PET

Pasos

- 1) Coloque una lámina de PET o de acetato con forma de estrella sobre las plantillas y dibuje el contorno utilizando un rotulador permanente. Corte cuidadosamente por las líneas dibujadas con la VersaTip provista de una cuchilla de corte en caliente.
- 2) Rocíe un lado del PET con una ligera capa de adhesivo en spray y, a continuación, presione suavemente sobre la tarjeta. Aplique la pintura en spray.
- 3) Coloque una plantilla de estrella más pequeña sobre el diseño rociado y, con un lápiz de estampado en relieve, marque el contorno y rellene la forma para aplicar una capa de fluido de estampado en relieve. Espolvoree polvo de estampado en relieve sobre el diseño y retire el exceso de polvo. Utilice la VersaTip con el cabezal con soplador de aire caliente para fundir el polvo (ajuste en frío).
- 4) Corte papel decorativo para cubrir la mitad inferior de la portada de la tarjeta y péguelo. Decore la tarjeta con cintas tal y como se muestra. Finalice utilizando la pistola de pegar Dremel 930 para pegar una lentejuela estrellada y una piedrecita brillante en el centro de la estrella.



Puzle de serpiente

Qué necesita:

A herramientas	B accesorios	C complementos
----------------	--------------	----------------

Dremel Moto-Saw	● MS51, MS52	-
-----------------	--------------	---

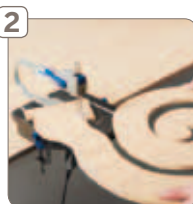
Dremel 3000	● SC407, SC411	
-------------	----------------	--

Otros

Cinta adhesiva Dos lápices	Recorte de madera 7,5 cm an. x 10 cm l	Tablero DM de 9 mm 55 cm x 50 cm
-------------------------------	---	-------------------------------------

Pasos

- 1) Realice una «guía de dibujo», le permitirá dibujar dos líneas paralelas con la forma del cuerpo de la serpiente en el interior de un círculo de 50 cm. Para realizar la guía de dibujo utilice una pieza de madera de 7,5 cm de ancho x 10 cm de largo utilizando la Dremel® Moto-Saw. A continuación, coloque un lápiz en cada extremo y dibuje el cuerpo de la serpiente enrollada en el interior del círculo. Cree la cabeza y la cola dibujándolas a mano alzada.
- 2) Mida la longitud del cuerpo de la serpiente utilizando una cinta métrica, excluyendo la cabeza y la cola, y divídala en 26 piezas del mismo tamaño. A continuación, dibuje las piezas encajables para que actúen como una guía. Recorte la serpiente utilizando la Dremel Moto-Saw con la hoja gruesa para cortar madera MS51 cortando a lo largo de las líneas que ha dibujado en ambos lados del cuerpo y alrededor de la cabeza y la cola.
- 3) Ahora, corte los segmentos de la serpiente siguiendo las líneas dibujadas incluyendo las piezas del puzle que encajarán entre sí, utilizando la Dremel Moto-Saw y la hoja fina para cortar madera MS52.
- 4) Lije con mucho cuidado los bordes ásperos del contorno de la serpiente utilizando la Dremel 3000 y discos de lijar EZ SpeedClic SC411 en los bordes de la serpiente solamente. No lije las piezas encajables del rompecabezas, ya que esto evitará que se adapten a la perfección.
- 5) Pinte un número en cada pieza y decórela con colores que resulten agradables y vistosos para los niños, creando su propio diseño, e incluya dibujitos para que llamen la atención.



PROYECTOS DE ARTESANÍA Y REGALOS

Botas de goma con decoración navideña

Qué necesita:

A herramientas	C complementos	
Pistola de pegar Dremel 930	Barras de cola transparente, barras de cola de 7 mm de brillantina plateada	
Dremel VersaTip Otros	Cabezal con soplador de aire caliente	
Tela de pelo	Estrellas de tela	Piedras strass de fijación en caliente
Un par de pantalones que no utilice de color a juego	Flecos con cuentas	Trenza

Botas de goma estampadas o lisas en colores llamativos

Pasos

- 1) Corte un trozo de los pantalones para cubrir la parte superior de la bota. Utilice la pistola de pegar para pegarlo a la bota.
- 2) Aplique una línea de cola transparente alrededor del borde superior de la bota utilizando la pistola de pegar Dremel 930 y pegue una tira de tela de pelo de 7 cm de anchura alrededor de la bota.
- 3) Inserte una barra de cola con brillantina plateada en la pistola de pegar Dremel 930 y realice líneas decorativas de cola alrededor de la bota a ambos lados de la trenza.
- 4) Utilice la Dremel VersaTip con el cabezal con soplador de aire caliente, ajustado a la temperatura más baja, para fijar piedras strass en el lado exterior de cada reborde.



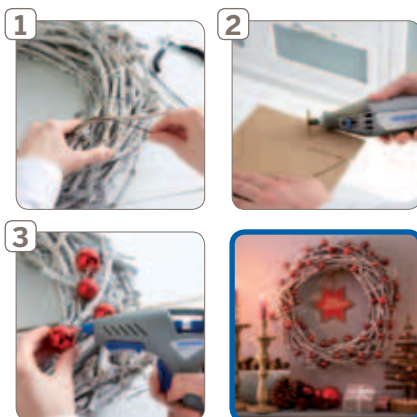
Navidad con estilo

Qué necesita:

A herramientas	B accesorios	C complementos
Dremel 4200	● Disco de corte para madera EZ SpeedClic SC544	Juego de brocas para madera 636
Pistola de pegar Dremel 930 y barras de cola GG02 Otros	● Mandril EZ SpeedClic SC402	
Alambre para atar	Tablero de fibra de densidad media de 3 mm de grosor	Bote de pintura en aerosol
Unas 50 bolas navideñas pequeñas	Lápiz blanco para retoques	Ramas blancas
Escuadra	Cinta	Lápiz

Pasos

- 1) Una ramas entre sí formando una corona atractiva y fíjelas con alambre en intervalos regulares. Utilice ramas blancas o rocíe antes las ramas con pintura blanca.
- 2) Dibuje una estrella en una lámina de madera utilizando la escuadra y un lápiz. A continuación, utilice la Dremel 4200 con el disco fresador para madera EZ SpeedClic SC544 para cortar el triángulo. Cambie el disco por la broca para madera de 6 mm y taladre un agujero entre dos puntas afiladas de la estrella. Por último, rocíe la estrella con pintura.
- 3) Utilice la pistola de pegar Dremel y barras de cola para añadir los toques decorativos finales a la corona pegando pequeñas bolas navideñas a ella de manera uniforme. Seguidamente, pase una cinta por el agujero de la estrella y péguela a la corona. También puede añadir un mensaje navideño a la estrella si así lo desea. Una vez se haya secado la cola caliente, cuelgue la corona con la estrella. ¡Trabajo listo!

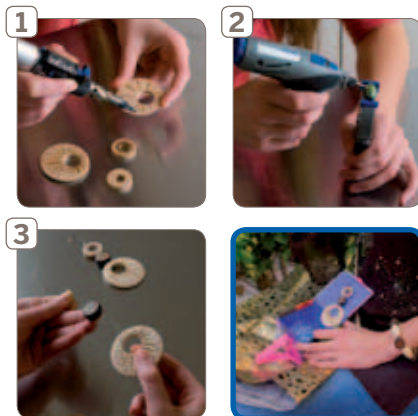


PROYECTOS DE ARTESANÍA Y REGALOS

Pendientes con cuentas de madera

Qué necesita:

A herramientas	B accesorios	C complementos
Dremel VersaTip 2000	● 7134	Abrazaderas Dremel (2500)
Multiherramienta Dremel		
Otros		
Cuentas de madera lisas de diferentes formas y tamaños		Alambre para bisutería de plata
Enganches (dos para cada par de pendientes)		Tijeras



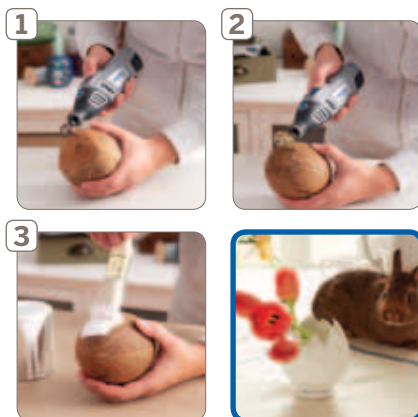
Pasos

- 1) Utilizando la VersaTip, dibuje líneas rectas y puntos sobre cuentas de madera lisas. Pruebe primero en cuentas de repuesto, realizando diferentes patrones y diseños.
- 2) Para decorar las cuentas pintadas, sujete la cuenta con la abrazadera Dremel, a continuación utilice la Multiherramienta Dremel y la punta de grabadora de diamante, presionándola suavemente sobre la cuenta para realizar pequeños lunares.
- 3) Corte aprox. 30 cm (12") de alambre y dóblelo por la mitad. Pase el alambre a través de las cuentas y enróllelo alrededor de los enganches de los pendientes. Posteriormente, recorte los extremos de manera limpia.

Proyecto de florero de pascua

Qué necesita:

A herramientas	B accesorios
Dremel 8100	● SC407 ● SC544
Otros	
Coco	Pintura acrílica de color blanco
Lápiz	Aro de madera (aprox. 5 cm de diámetro)
Cuchillo	



Pasos

- 1) Lije la superficie del coco con la banda de lija SC407.
- 2) Dibuje una línea en zigzag alrededor del extremo superior del coco utilizando un lápiz. Utilice el disco de corte SC544 para realizar el corte a lo largo de la línea. (La pulpa del coco puede retirarse pasando un cuchillo por el borde.)
- 3) Aplique pintura acrílica de color blanco en el exterior y el interior de la cáscara del coco.
- 4) Emplee un aro de madera sencillo (pintado también de blanco) para mantener el florero recto. Añada agua y flores y su florero estará listo para ser el centro de todas las miradas.

ÍNDICE POR NÚMEROS

Producto	Pack	Número de pedido
Herramientas:		
Serie 200	200-5 serie 200	F0130200JA
290/Grabadora	290/Grabadora Hobby	F0130290JJ
	290/Grabadora	F0130290JM
3000	3000 - 1/25	F0133000JA
	3000 - 15	F0133000JA
Pistola de pegar 910	Pistola de pegar 910 alta temp.	F0130910JA
Pistola de pegar Hobby 920	Pistola de pegar Hobby 920 baja temp.	F0130920JA
Pistola de pegar Hobby 930	Pistola de pegar Hobby 930 dos temp.	F0130930JA
Pistola de pegar 940	Pistola de pegar grande 940 alta temp.	F0130940JA
2000/VersaTip	2000/VersaTip	F0132000JA
	2000/VersaTip Hobby	F0132000KA
2200/VersaFlame	2200/VersaFlame	F0132200JA
4000	4000 - 1/45	F0134000JA
	4000 - 4/65	F0134000JD
4200	4200 - 4/75	F0134200JA
6800/TRIO	6800-2/9 TRIO	F0136800JA
7700	7700 7700-30	F0137700JA
	Hobby 7700	F0137700JD
8100	8100 - 1/15	F0138100JA
8200	8200 1/35	F0138200JA
	8200 2/45	F0138200JD
Multi-Max 8300	Multi-Max 8300	F0138300JA
9100 Fortiflex	9100 Fortiflex	F0139100JA
Multi-Max MM20	MM20 - 1/9	F013MM20JA
Multi-Max MM40	MM40 - 1/9	F013MM40JA
MS20/Moto-Saw	MS20 - 1/5	F013MS20JA
DSM20	DSM20 - 3/4	F013SM20JB
Complementos:		
Abrazaderas Dremel, paquete de 12	Abrazaderas Dremel, paquete de 12	261500005I
Centro de trabajo (220)	Centro de trabajo	26150220JB
Eje flexible (225)	Eje flexible	26150225PD
	Eje flexible (nuevo)	26150225JA
Soporte para herramientas de eje flexible (2222)	Soporte de herramienta de eje flexible	2615222232
Mesa fresadora/conformadora (231)	Mesa fresadora / conformadora	2615023132
Complemento para fresar por inmersión (335)	Complemento para fresar por inmersión	26150335JA

Producto	Pack	Número de pedido
Kit de corte multiusos (565)	Set de corte multiusos	2615056534
Kit para cortar azulejos (566)	Kit para cortar azulejos	2615056634
Kit para quitar lechada en paredes y suelos (568)	Kit para quitar lechada en paredes y suelos	2615056832
	Complemento para quitar la lechada	2615056870
Plataforma de moldeadora	Plataforma moldeadora	26150576JA
Empuñadura para la realización de detalles	Empuñadura para la realización de detalles	26150577JA
Complemento de minisierra (670)	Complemento de minisierra	26150670JA
Complemento de cortadora lineal y circular (678)	Complemento de cortadora lineal y circular	26150678JA
Complemento para afilar sierras de cadena (1453)	Complemento para afilar sierras de cadena	26151453PA
Multi-Vise (2500)	Multi-Vise	26152500JA
Abrazaderas de barra (505)	Juego de abrazaderas de barra	26152505JA
Abrazaderas de trinquete (515)	Juego de abrazaderas de trinquete	26152515JA
Abrazadera de trinquete (520)	Comp. de abrazadera de trinquete	26152520JA
Mesa de proyectos (2600)	Mesa de proyectos	26152600JA
	Mesa de proyectos Hobby	26152600KA
Empuñadura Fortiflex (910)	Empuñadura Fortiflex pequeña	2615910100
	Empuñadura Fortiflex grande	2615910200
Almohadilla de cola (GG40)	Almohadilla de cola de 20 mm x 20 mm	2615GG40JA
Adaptador universal (MM300)	Adaptador universal	2615M300JA
Multi-Flex (MM720)	Multi-Flex	2615M720JA
Guía de profundidad de corte (MM810)	Guía de profundidad de corte	2615M810JA

Accesorios:		
Fresa para grabar pequeña (105)	Multipack de fresas para grabar pequeñas	26150105JA
Fresa para grabar pequeña (106)	Multipack de fresas para grabar pequeñas	26150106JA
Fresa para grabar pequeña (107)	Multipack de fresas para grabar pequeñas	26150107JA
Fresa para grabar pequeña (108)	Multipack de fresas para grabar pequeñas	26150108JA
Fresa para grabar pequeña (110)	Multipack de fresas para grabar pequeñas	26150110JA
Fresa para grabar pequeña (111)	Multipack de fresas para grabar pequeñas	26150111JA
Fresa para grabar pequeña (113)	Multipack de fresas para grabar pequeñas	26150113JA
Fresa de alta velocidad (114)	Multipack de fresas de alta velocidad	26150114JA
Fresa de alta velocidad (115)	Multipack de fresas de alta velocidad	26150115JA
Fresa de alta velocidad (117)	Multipack de fresas de alta velocidad	26150117JA
Fresa de alta velocidad (118)	Multipack de fresas de alta velocidad	26150118JA

ÍNDICE POR NÚMEROS

Producto	Pack	Número de pedido
Fresa de alta velocidad (125)	Multipack de fresas de alta velocidad	26150125JA
Fresa de alta velocidad (134)	Multipack de fresas de alta velocidad	26150134JA
Fresa de alta velocidad (144)	Multipack de fresas de alta velocidad	26150144JA
Fresa de alta velocidad (192)	Multipack de fresas de alta velocidad	26150192JA
Fresa de alta velocidad (193)	Multipack de fresas de alta velocidad	26150193JA
Fresa de alta velocidad (194)	Multipack de fresas de alta velocidad	26150194JA
Fresa de alta velocidad (196)	Multipack de fresas de alta velocidad	26150196JA
Fresa de alta velocidad (199)	Multipack de fresas de alta velocidad	26150199JA
Puntas de soldadura VersaTip (201)	Multipack de puntas de soldadura VersaTip	26150201JA
Cuchilla de corte VersaTip (202)	Multipack de cuchillas de corte VersaTip	26150202JA
Cuchilla de pirograbado VersaTip (203)	Multipack de cuchillas de pirograbado VersaTip	26150203JA
Mandril (401)	Multipack de mandriles	26150401JA
Cepillo de cerdas en forma de disco (403)	Pack individual de cepillo de cerdas en forma de disco	2615040332
Cepillo de cerdas en forma de copa (404)	Pack individual de cepillo de cerdas en forma de copa	2615040432
Cepillo de cerdas en punta (405)	Multipack de cepillos de cerdas en punta	26150405JA
Banda de lija y mandril 13 mm (407)	Pack individual de banda de lija y mandril 13 mm	2615040732
Banda de lija y mandril 13 mm (408)	Multipack de banda de lija de 13 mm, grano 60	2615040732
Disco de corte de esmeril para trabajos intensivos (409)	Multipack de discos de corte de esmeril para trabajos intensivos (36 uds.)	2615040932
Disco de fieltro (414)	Multipack de discos de fieltro	2615041432
Disco de corte de esmeril para trabajos intensivos (420)	Multipack de discos de corte de esmeril para trabajos intensivos (20 uds.)	2615042032
Compuesto de pulido (421)	Pack individual de compuesto de pulido	2615042132
Punta de fieltro (422)	Multipack de discos de fieltro	26150422JA
Disco Imp de esmeril (425)	Multipack de discos Imp de esmeril	26150425JA
Disco de corte reforzado con fibra de vidrio (426)	Multipack de discos de corte reforzados	2615042632
Cepillo de acero al carbono en forma de disco (428)	Pack individual de cepillo de acero al carbono	2615042832
Disco de fieltro (429)	Multipack de discos de fieltro	26150429JA
Banda de lija y mandril 6,4 mm (430)	Multipack de banda de lija y mandril 6,4 mm	26150430JA
Banda de lija y mandril 6,4 mm (432)	Multipack de banda de lija de 13 mm, grano 120	26150430JA
Banda de lija y mandril 6,4 mm (438)	Multipack de banda de lija de 6,4 mm, grano 120	26150430JA
Cepillo de acero al carbono en forma de copa (442)	Pack individual de cepillo de acero al carbono en forma de copa	2615044232
Cepillo de acero al carbono en punta (443)	Multipack de cepillos de acero al carbono en punta	26150443JA
Amolado para afilar sierras de cadena (453)	Multipack de discos amoladores para sierras de cadena (3 uds.)	26150453JA

Producto	Pack	Número de pedido
Amolado para afilar sierras de cadena (454)	Multipack de discos amoladores para sierras de cadena (3 uds.)	26150454JA
Amolado para afilar sierras de cadena (455)	Multipack de discos amoladores para sierras de cadena (3 uds.)	26150455JA
Amolado para afilar sierras de cadena (457)	Multipack de discos amoladores para sierras de cadena (3 uds.)	26150457JA
Punta de pulir de caucho (462)	Multipack de puntas de pulir de caucho	26150462JA
Rueda lijadora de abanico (502)	Pack individual de rueda lijadora de abanico	2615050232
Rueda lijadora de abanico (504)	Pack individual de rueda lijadora de abanico	2615050432
Punta abrasiva (516)	Punta abrasiva, con forma de bala	2615051632
Disco de pulir impregnado de cera pulidora (520)	Pack individual de disco de pulir impregnado de cera pulidora	2615052065
Cepillo de acero inoxidable en forma de disco (530)	Pack individual de cepillo de acero inoxidable	2615053032
Cepillo de acero inoxidable en forma de copa (531)	Pack individual de cepillo de acero inoxidable en forma de copa	2615053132
Cepillo de acero inoxidable en punta (532)	Multipack de cepillos de acero inoxidable en punta	26150532JA
Cepillo de latón en forma de disco (535)	Pack individual de cepillo de latón en forma de disco	2615053532
Cepillo de latón en forma de copa (536)	Pack individual de cepillo de latón en forma de copa	2615053632
Cepillo de latón en punta (537)	Multipack de cepillos de latón en punta	26150537JA
Cepillo abrasivo de alto rendimiento (538)	Pack individual de cepillo abrasivo	26150538JA
Disco de corte (540)	Multipack de discos de corte	2615054032
Disco de corte/conformado (542)	Pack individual de disco de corte/conformado	2615054265
Minisierra con hoja tronzadora (546)	Multipack de minisierra con hoja tronzadora	26150546JB
Broca de corte multiusos (561)	Multipack de brocas de corte multiusos	26150561JA
Broca para cortar azulejos (562)	Pack individual de broca para cortar azulejos	2615056232
Broca para quitar lechada (569)	Pack individual de broca para quitar lechada	2615056932
Broca para quitar lechada (570)	Pack individual de broca para quitar lechada	2615057032
Fresa (612)	Pack individual de fresa	2615061232
Fresa (615)	Pack individual de fresa	2615061532
Juego de brocas HSS, 7 uds. (628)	Juego de brocas HSS, 7 uds.	2615062832
Juego de brocas para madera, 4 uds. (636)	Juego de brocas para madera, 4 uds.	26150636JA
Fresa (640)	Pack individual de fresa	2615064032
Fresa (650)	Pack individual de fresa	2615065032
Fresa (652)	Pack individual de fresa	2615065232
Fresa (654)	Pack individual de fresa	2615065432
Fresa (655)	Pack individual de fresa	2615065532
Broca para cristal (662)	Pack individual de broca para cristal de 3,2 mm	26150662JA
Broca para cristal (663)	Pack individual de broca para cristal de 6,4 mm	26150663JA

ÍNDICE POR NÚMEROS

Producto	Pack	Número de pedido
Juego para limpiar / pulir (684)	Juego para limpiar/pulir	26150684JA
Juego multiusos (687)	Juego multiusos	26150687JA
Juego para cortar (688)	Juego multiusos	26150688JA
Juego de accesorios multiusos de 100 uds. (720)	Juego de accesorios multiusos de 100 uds.	26150720JA
Juego de accesorios multiusos de 135 uds. (721)	Juego de accesorios multiusos de 130 uds.	26150721JA
Juego de accesorios multiusos de 165 uds. (722)	Juego de accesorios multiusos de 165 uds.	26150722JA
Juego de accesorios para trabajo de madera 2/80 (730)	Juego de accesorios para trabajo de madera 2/80	26150730JA
Juego de accesorios de corte y amolado 2/38 (731)	Juego de accesorios de corte y amolado 2/38	26150731JA
Batería de ión-litio de 10,8 V (855)	Pack individual de batería de ión-litio de 10,8 V	26150855JD
Punta de amolar de óxido de aluminio (932)	Multipack de puntas de amolar	26150932JA
Punta de amolar de óxido de aluminio (952)	Multipack de puntas de amolar	26150952JA
Punta de amolar de óxido de aluminio (953)	Multipack de puntas de amolar	26150953JA
Punta de amolar de óxido de aluminio (997)	Multipack de puntas de amolar	26150997JA
Kit de tuercas tensoras (4485)	Kit de portabrocas	2615448532
Portabrocas de cierre rápido (4486)	Pack individual de portabrocas de cierre rápido	2615448632
Muela de diamante (7103)	Multipack de muelas de diamante	26157103JA
Muela de diamante (7105)	Multipack de muelas de diamante	26157105JA
Muela de diamante (7122)	Multipack de muelas de diamante	26157122JA
Muela de diamante (7134)	Multipack de muelas de diamante	26157134JA
Muela de diamante (7144)	Multipack de muelas de diamante	26157144JA
Punta de amolar de óxido de aluminio (8153)	Multipack de puntas de amolar	26158153JA
Punta de amolar de óxido de aluminio (8193)	Multipack de puntas de amolar	26158193JA
Punta de amolar de óxido de aluminio (8215)	Pack individual de puntas de amolar	26158215JA
Fresa de carburo de tungsteno (9901)	Pack individual de fresa de carburo de tungsteno	2615990132
Fresa de carburo de tungsteno (9903)	Pack individual de fresa de carburo de tungsteno	2615990332
Fresa de carburo de tungsteno (9905)	Pack individual de fresa de carburo de tungsteno	2615990532
Fresa de carburo de tungsteno (9910)	Pack individual de fresa de carburo de tungsteno	2615991032
Fresa de carburo de tungsteno (9911)	Pack individual de fresa de carburo de tungsteno	2615991132
Puntas de carburo para grabado (9924)	Multipack de puntas de carburo para grabado	26159924JA
Puntas de grabado de diamante (9929)	Pack individual de punta de grabado de diamante	26159929JA
Fresa de carburo de tungsteno (9931)	Pack individual de fresa con dientes estructurados de carburo de tungsteno	2615993132
Fresa de carburo de tungsteno (9934)	Pack individual de fresa con dientes estructurados de carburo de tungsteno	2615993432
Fresa de carburo de tungsteno (9936)	Pack individual de fresa con dientes estructurados de carburo de tungsteno	2615993632
Punta de amolar de carburo de silicio (83322)	Multipack de puntas de amolar de carburo de silicio	26153322JA
Punta de amolar de carburo de silicio (84922)	Multipack de puntas de amolar de carburo de silicio	26154922JA
Punta de amolar de carburo de silicio (85422)	Pack individual de punta de amolar de carburo de silicio	2615542232
Punta de amolar de carburo de silicio (85602)	Multipack de puntas de amolar de carburo de silicio	26155602JA
Barras de cola (GG01)	Barras de cola multiusos de alta temp., 7 mm	2615GG01JA
Barras de cola (GG02)	Barras de cola multiusos de baja temp., 7 mm	2615GG02JA
Barras de cola (GG03)	Barras de cola para madera, 7 mm	2615GG03JA
Barras de cola (GG04)	Barras de cola con brillantina, 7 mm	2615GG04JA

Producto	Pack	Número de pedido
Barras de cola (GG05)	Barras de cola de color, 7 mm	2615GG05JA
Barras de cola (GG11)	Barras de cola multiusos de alta temp., 11/12 mm	2615GG11JA
Barras de cola (GG13)	Barras de cola para madera, 11/12 mm	2615GG13JA
Gafas de seguridad (SG4)	Pack individual de gafas de seguridad	26150SG4JA

Accesorios SC:


Disco de tela para pulir SC (423S)	Pack individual de disco de tela de pulir	2615S423JA
Cepillo abrasivo para detalles SC (471S)	Pack individual de cepillo abrasivo para detalles SC	2615S471JA
Cepillo abrasivo para detalles SC (472S)	Pack individual de cepillo abrasivo para detalles SC	2615S472JA
Cepillo abrasivo para detalles SC (473S)	Pack individual de cepillo abrasivo para detalles SC	2615S473JA
Discos de pulir abrasivos de acabado SC (511S)	Multipack de cepillos abrasivos de acabado SC	2615S511JA
Discos de pulir abrasivos de acabado SC (512S)	Multipack de cepillos abrasivos de acabado SC	2615S512JA
Set inicial SC de 38 mm (SC406)	Multipack de set inicial SC de 38 mm	2615S406JC
Discos ultrafinos SC de 38 mm (SC409)	Multipack de discos ultrafinos SC de 38 mm	2615S409JB
Discos SC de 38 mm (SC456)	Multipack de discos SC de 38 mm	2615S456JC
Pack de discos SC de 38 mm (SC456B)	Pack de discos SC de 38 mm (12 uds.)	2615S456JD
Disco de corte SC para plástico (SC476)	Multipack de discos de corte SC para plástico	2615S476JB
Disco de corte/conformado SC (SC544)	Pack individual de disco de corte/conformado SC	2615S544JB
Disco de diamante SC (SC545)	Pack individual de disco de diamante SC	2615S545JB
Disco amolador SC (SC541)	Multipack de discos amoladores SC	2615S541JA

Accesorios TRIO:

Mandril de lija (T407)	Mandril de lija, grano 60	2615T407JA
Banda de lija (T408)	Banda de lija, grano 60	2615T408JA
Banda de lija (T432)	Banda de lija, grano 120	2615T432JA
Broca de trazado (T560)	Broca de trazado	2615T560JA
Broca para cortar azulejos (T562)	Broca para cortar azulejos	2615T562JA
Broca para metal en plancha (T563)	Broca de carburo para metal en plancha	2615T563JA
Broca para redondear esquinas (T615)	Broca para redondear esquinas	2615T615JA
Broca para biselar (T618)	Broca para biselar	2615T618JA
Broca recta (T654)	Broca recta	2615T654JA

Accesorios Multi-Max:

Plato de lijado con velcro (MM14)	Plato de lijado con velcro	2615M014JA
Papel de lija para madera (MM70W)	Papel de lija para madera (P60, P120, P240)	2615M70WJA
Papel de lija para pintura (MM70P)	Papel de lija para pintura (P80, P120, P240)	2615M70PJA
Hoja de corte a nivel para madera y metal (MM422)	Hoja de corte a nivel para madera y metal	2615M422JA
Hoja de corte a nivel para madera (MM470)	Hoja de corte a nivel para madera	2615M470JA
Hoja de corte de 10 mm (MM411)	Hoja de corte a nivel de 10 mm	2615M411JA
Hoja de sierra para madera y pladur (MM450)	Hoja de sierra para madera y pladur	2615M450JA
Hoja para quitar lechada (MM501)	Hoja para quitar lechada	2615M720JA
Hoja de diamante (MM900)	Hoja de amolado de diamante de grano 60	2615M900JA
Hoja de rasqueta rígida (MM600)	Hoja de rasqueta rígida	2615M600JA
Kit de hoja espiral de corte (MM721)	Pack de 3 hojas espirales de corte	2615M721JA
Kit de hoja de sierra para madera (MM722)	Pack de 3 hojas de sierra para madera	2615M722JA



*Dremel Europe:
Konijnenberg 60
48 25 BD - Breda
The Netherlands*

www.dremel.com

DREMEL®
BIG ON DETAIL