

PIKAOPAS

DREMEL®
BIG ON DETAIL

SISÄLTÖ

ALOITTAMINEN DREMELILLÄ	3
MONITOIMITYÖKALUJÄRJESTELMÄ	4
TIETOA MONITOIMITYÖKALUISTA	5
MONITOIMITYÖKALUN OSAT	8
MONITOIMITYÖKALUJEN TARVIKKEET	10
MONITOIMITYÖKALUJEN TARVIKKEIDEN HAKEMISTO	18
MONITOIMITYÖKALUJEN TARVIKESARJAT	20
MONITOIMITYÖKALUJEN LISÄLAITTEET	21
MUUT TYÖKALUT	26
VINKKEJÄ	30
HARRASTESARJA	33
PROJEKTIT	35
PROJEKTIT ULKONA	36
PROJEKTIT SISÄLLÄ	38
PROJEKTIT – KÄSITYÖT JA LAHJAT	42
LUETTELO NUMEROJÄRJESTYKSESSÄ	46

ALOITTAMINEN DREMELILLÄ®

Dremelin® Pikaopas on tehty auttamaan sinua tutustumaan Dremel-järjestelmän työkaluihin, tarvikkeisiin sekä lisälaitteisiin.

Pikaoppaassa opastamme sinulle, kuinka ottaa työkalu käyttöön oikealla tavalla ja annamme lisätietoja pakkaukseen yleisesti kuuluvista tarvikkeista.

Tämän lisäksi esittelemme erilaisia inspiroivia projekteja. Dremelilläsi toteutettavia, yksityiskohtaisesti selitettäviä projekteja löytyy kirjan "Projektit" -osiosta, josta on hyötyä niin aloittelijoille kuin asiantuntijoillekin. Sieltä löytyy sekä sisä- että ulkotilojen luovia projekteja ja näytetään kuinka voit parantaa ja ylläpitää kotiasi ja pihaasi. Osio sisältää myös lahja- ja käsityöprojekteja.

Suosittellemme lukemaan tämän kirjan; löydät Dremelin maailman. Dremel-projektien määrällä ei ole rajoja!



MONITOIMITYÖKALUJÄRJESTELMÄ

Maailman arvostetuimpien työvälineiden joukkoon kuuluvan työkalun keksijänä Dremel on tehnyt suuria panostuksia tehdäkseen työkalustaan vieläkin hyödyllisemmän valmistamalla lisälaitteita ja tarvikkeita, jotka lisäävät ja monipuolistavat sen toimintoja.

Dremelin suurinopeuksinen monitoimityökalu on kokonainen toiminnallisten vaihtoehtojen järjestelmä, joka rakentuu perustyökalun ympärille.

Järjestelmä tekee työkalusta monikäyttöisen, monipuolisen ja helpon käyttää.

Dremel-tarvikkeet on värikoodattu käyttötarkoituksen mukaan, mikä helpottaa käyttäjien ja myymälöiden henkilökunnan työtä kunkin sovelluksen valinnassa. Dremel-monitoimityökalujärjestelmässä on seuraavat tuotteet:

A

Työkalu

Dremel-monitoimityökalun ja sopivan tarvikkeen avulla saat täydellisiä tuloksia kaikissa käyttökohteissa. Sen säädettävä nopeus mahdollistaa monenlaisten materiaalien kaveruksen, jyrinnän, teroituksen, hionnan, puhdistuksen, leikkuun ja hiekkapaperihionnan.

B

Tarvikkeet

Dremelillä on laaja valikoima laadukkaita tarvikkeita eri käyttötarkoituksiin. Tarvikkeet on värikoodattu, joten ne on helppo valita käyttötarkoituksen mukaan.

C

Lisälaitteet

Dremelin valikoimissa on monia erilaisia lisälaitteita, mikä tekee Dremel-monitoimityökalustasi monipuolisemman.



TIETOA MONITOIMITYÖKALUISTA

A

JOHDOLLINEN



DREMEL 200I



DREMEL 4000



DREMEL 3000



DREMEL 4200

AKKUKÄYTTÖINEN



DREMEL 7700



DREMEL 8100



DREMEL 8200

TIETOA MONITOIMITYÖKALUISTA

Dremel on kehittänyt useita suurinopeuksisia monitoimityökaluja, niin johdollisia kuin johdottomiakin versioita. Jokaisessa työkalussa on erikoisominaisuuksia, jotka tekevät niistä ainutlaatuisia luokassaan. Dremel on kehittänyt kunkin työkalun vastaamaan korkeimpia laatustandardeja optimaalisen käyttömukavuuden ja työnautinnon takaamiseksi.

A

Dremel® 200 Series

- Kaksi nopeusasetusta: 15 000 + 35 000 kierr./min.
- 125 W:n teho.
- Jännite: 230-240 V.
- Paino: 0,55 kg.
- Ripustuslenkki.

Dremel 200 -sarja: on helppo ja mukava monitoimityökalu työskentelyn aloittamiseen.



DREMEL 200i

Dremel® 3000

- Säädetty nopeus - 10 000 - 33 000 kierr./min.
- 130 W.
- Karalukitus.
- Innovatiivinen EZ Twist -kärki.
- Integroitu ripustuskoukku.
- Pehmustettu kädensija.

Dremel 3000: mahtavaa laatua edulliseen hintaan.



DREMEL 3000

Dremel® 4000

- Säädetty nopeus 5 000 - 35 000 kierr./min.
- 175 W:n tehokas moottori.
- Tarkasti säädetty nopeus, paras mahdollinen tarkkuus.
- Erillinen virtakytkin estää karan tahattoman lukituksen käytön aikana.
- 2 erilaista pehmustettua kärkikappaletta.

Dremel 4000: maksimaalista monitoimitehoa.



DREMEL 4000

Dremel® 4200

- EZ Change: helpot vivut nopeimpaan avaimettomaan tarvikkeiden vaihtoon.
- 175 W:n moottori korkeaan suorituskykyyn.
- Vakioelektroniikka, entistä parempi vääntö ja teho.
- Säädetty nopeus (5 000 - 33 000 kierr./min.) parhaaseen tarkkuuteen.
- Pehmustettu kädensija, erinomainen hallinta.
- Erillinen, helppokäyttöinen virtakytkin.

Dremel 4200: huipputeknologiaa ja maksimaalista suorituskykyä.



DREMEL 4200

TIETOA MONITOIMITYÖKALUISTA

A

Dremel® 7700

- Kaksinopeuksinen: 10 000 + 20 000 kierr. min.
- Johdoton 7,2 V Ni-Cd.
- Kompakti ja kevyt muotoilu.
- Vaihdeettava akku.



Dremel 7700: helppo käyttää kaikkialla ja kaikenlaisille materiaaleille.

DREMEL 7700

Dremel® 8100

- 7,2 V säädettävä nopeus 5 000 - 30 000 kierr. min.
- Innovatiivinen EZ Twist -kärki.
- Pehmustettu kädensija vähäisempään värinään.
- Latautuu nopeasti yhden tunnin laturilla.



Dremel 8100: mukavin ja helppokäyttöisin akkumonitoimityökalu.

DREMEL 8100

Dremel® 8200

- 10,8 V säädettävä nopeus 5 000 - 30.000 kierr. min.
- 1,5 Ah, 16,2 Wh:n moottoriteho.
- Pehmustettu kädensija kaikilla tartuntapinnoilla.
- Erillinen virtakytkin ja istukkahylsyn lukitus.
- Vaihdeettava akku.



Dremel 8200: tehokkain akkukäyttöinen monitoimityökalu.

DREMEL 8200



MONITOIMITYÖKALUN OSAT

1. Karavarsi

Dremel-tarvikkeen työkaluun kiinnitettävä osa. Useimmat Dremel-karavarsista ovat halkaisijaltaan 3,2 mm. Muita kokoja ovat 2,4 mm, 1,6 mm ja 0,8 mm.



A

2. Istukkamutteri

Istukkamutterin kiristäminen pakottaa istukkahylsyn "kynnet" sisäänpäin, jolloin tarvike kiinnittyy tukevasti. Älä kuitenkaan kiristä liikaa.



4. Pikaistukka

Sen avulla voit vaihtaa tarvikkeita ilman, että käytät työkalussa istukkahylsyä. Toimii Dremelin johdollisissa ja johdotomissa monitoimityökaluissa sekä kaikissa lisälaitteissa pois lukien jyrsin, leikkuuhajain, laattasaumojen poistolaite, teräketjujen teroitin ja ruohonleikkurin terien teroitin.



3. Istukkahylsy

Tarkin tapa kiinnittää tarvike suurinopeuksiseen monitoimityökaluun. Istukat pysyvät paikallaan jopa suurissa nopeuksissa ja suurimman paineen alaisina. Istukka sijaitsee istukkamutterin alla työkalun akselin sisällä.



5. Akseli

Dremel-monitoimityökalun pyörivä osa, johon istukka laitetaan. Akseli on kierteistetty istukkamutterin tai pikaistukan kiinnittämiseksi.



Tarvikkeen kiinnittäminen työkaluun istukan ja istukkamutterin avulla

1. Työkalussasi on 3,2 mm:n istukka ja istukkamutteri.
2. Tarkista ensin tarvikkeen karavarren koko.
3. Valitse sitten istukka, joka sopii tarvikkeen varren halkaisijaan.
4. Paina karalukko alas.
5. Löysää ja irrota istukkamutteri.
6. Laita oikeankokoinen istukka paikoilleen.
7. Laita istukkamutteri paikalleen mutta älä kiristä sitä.
8. Aseta tarvike paikalleen.
9. Kiristä istukkamutteri.

MONITOIMITYÖKALUN OSAT

8. Avain

Käytetään istukkamutterin irrottamiseen ja kiristämiseen. Toimii myös ruuvitalttana nro 402 -karalle.



A

7. Karalukko

Estää varren pyörimisen, mikä auttaa istukkamutterin tai pikaistukan irrottamisessa.

6. Rungon kärkikappale

Kierrä irti monitoimityökälusta, jotta saat esiin kierteet Dremel-lisälaitteiden kiinnittämiseen.

11. Ripustuslenkki

Lenkki, jota käytetään työkalun ripustamiseen.



10. Ilmanvaihtoaukot

Kunnollinen ilmavirtaus on tarpeellinen, jotta moottori käy viileänä. Älä tuki ilma-aukkoja työkalua käyttäessäsi.

9. Virta- ja nopeudensäätökytkin

Kytkee työkalun virran päälle ja pois ja mahdollistaa työkalun pyörimisnopeuden valinnan. Joissain työkaluissa on erillinen virtakytkin.



Tarvikkeiden vaihto käyttämällä avainta

Dremel 200
Dremel 7700



EZ Twist -kärki, ei tarvita avainta

Dremel 8200
Dremel 4000
Dremel 8100
Dremel 3000
Uusi EZ Twist

Tarvikkeen kiinnittäminen työkaluun pikaistukan avulla

1. Työkalussasi on 3,2 mm:n istukka ja istukkamutteri.
2. Paina karalukko alas.
3. Irrota istukka ja istukkamutteri työkalusta.
4. Aloita pikaistukan kiertäminen työkaluvarteen samalla kun pidät karalukkoa alhaalla painettuna.
5. Kun leuat alkavat sulkeutua, aseta tarvikkeen varsi istukkaan.

Dremel EZ Change

Yksinomaan uuteen Dremel 4200:aan Dremel esittelee EZ Change -ominaisuuden. Kun haluat vaihtaa tarvikkeen, vedä vain vivut alas molemmilta puolilta, aseta tarvikke kohdalleen ja vapauta sitten vivut! Ei tarvetta avaimelle, karalukolle tai kiristämislle!



MONITOIMITYÖKALUJEN TARVIKKEET

Optimoit projektisi onnistuminen oikeilla korkealaatuilla tarvikkeilla. Dremel-tarvikkeiden valikoima täyttää kaikki tarpeesi. Dremel on luonut värikoodijärjestelmän: jokainen väri edustaa tiettyä käyttökohdetta. Koodin avulla on helpompi valita oikeat tarvikkeet kullekin työlle. Halusitpa työstää mitä tahansa materiaaleja, Dremelillä on sinulle oikea ratkaisu.

B



Veisto /
kaiverrus /
jyrsintä

Hionta / teroitus

Puhdistus /
kiillotus

Katkaisu

Hiekkapaperi-
hionta

Istukkahylsyt /
karat /
sekalaiset

MONITOIMITYÖKALUJEN TARVIKKEET

Dremel, monitoimityökalun keksijä, esittelee nyt Dremel EZ SpeedClic -järjestelmän. Innovaation, joka tekee tarvikkeiden vaihtamisen nopeaksi ja helpoksi. Patentoidun karan ja tarvikkeen muotoilun myötä Dremel on suunnitellut tarvikkeiden helpon kolmivaiheisen vaihtotavan: vedä, napsauta paikalleen ja käännä – ilman yhtäkään työkalua.

DREMEL EZ
SpeedClic



Yhteenveto kaikista EZ SpeedClic-tarvikkeista:

● SC541



● 423S



● SC406/SC456/
SC456B



● SC409



● SC476



● SC544



● SC545



● 511S



● 512S



● 471S



● SC411



● SC407



● 472S



● 473S



● SC413



MONITOIMITYÖKALUJEN TARVIKKEET

Veisto- ja kaiverrusterät Veisto- ja kaiverrusterät ovat Dremel-tarvikkeiden suurin luokka.

Niiden yleinen terävyys ja kestävyys antavat niille oikein käytettynä pitkän käyttöiän.

Jyrsinteriä käytetään puun reunuksiin ja uurtamiseen sekä esimerkiksi kirjainmerkkien ja kehysten tekoon.

Niitä tulee aina käyttää yhdessä yläjyrsintelineen tai jyrsinpöydän kanssa.



Kaiverrusterät

Voidaan käyttää muotoiluun, koveramiseen, uurtamiseen ja loveamiseen sekä suippenevien reikien tekemiseen pehmeisiin metalleihin, muoveihin ja puuhun.



Kaiverrinterät

Laadukkaat terät tarkkaan puun, lasikuidun, muovin ja pehmeiden metallien kaiverrukseen, veistoon ja jyrsintään.



Muotoillut hammastetut volframikarbidileikkurit

Nopeasti leikkaavat terävät hampaat suurempien materiaalimäärien poistamiseen. Käytä lasikuituun, puuhun, muoviin, epoksiin, kumiin, laminaatteihin, lastulevyyn, pehmeisiin metalleihin ja keraamisiin seinälaattoihin.



Timanttikaiverrusterät

Tarkkaan työstämiseen, kaiverrukseen, veistoon ja viimeistelyyn. Käytä puulle, jadelle, keramiikalle, lasille, jaloteräkselle, puolijalokiville ja muille koville materiaaleille. Terät on päällystetty timanttihiukkasilla.



Volframikarbiditerät

Käytä muotoiluun, tasoitukseen ja materiaalin poistoon. Käytä jaloteräkselle, ruostumattomalle teräkselle, valuraudalle, ruostumattomalle metallille, poltetulle keramiikalle, muoveille, kovalle puulle ja muille koville materiaaleille.



Jyrsintä



Pyörästysjyrsin tapilla

Suunniteltu työstämään vain puun reunaa. Voidaan käyttää puuesineiden koristeellisten reunojen tekoon.



Urajyrsimet

Urajyrsimet ovat pohjasta litteitä, ja niitä voidaan käyttää puupalan keski- tai sisäosan jyrsimiseen. Niitä voidaan myös käyttää kulkikkaiden urien leikkaukseen ja syväytyjen alueiden tasoitukseen.



Muut koristejyrsinterät

Voidaan käyttää uurtamiseen, veistoon, kirjainten ja muiden koristeellisten muotojen tekemiseen.



Avaimenreikäjyrsin

Käytä avaimenreiän jyrsintä kiinnitysloviin jyrsintään puisiin kohteisiin.

MONITOIMITYÖKALUJEN TARVIKKEET

Hionta ja teroitus Tämän luokan tarvikkeilla on monia käytännöllisiä tee-se-itse-käyttökohteita. Niillä voit tehdä jokapäiväisiä rahaa säästäviä töitä, kuten ruohonleikkurin, potkurin tai moottorisahan teräketjujen teroittamisen. Niillä voit myös siistiä, tasoittaa, hioa ja puhdistaa monenlaisia materiaaleja kotona ja puutarhassa.



Piikarbidihiomakivet

Suunniteltu työstämään erityisesti kiveä, lasia, keramiikkaa, posliinia ja ei-rautametalleja.



Alumiinioksidihiomakivet

Käytä metalleihin, valukappaleisiin, hitsausliitoksiin, niitteihin ja ruosteeseen. Sopivat hyvin teroitukseen, jäyteenpoistoon ja useimpien materiaalien yleiseen hiontaan.

DREMEL EZ
SpeedClic



EZ SpeedClic-hiomalaikka SC541

Dremel SC541 -hiomalaikka sopii erinomaisesti erilaisten metallien hiontaan ja jäyteenpoistoon. EZ SpeedClic-järjestelmä mahdollistaa avaimettoman tarvikkeiden vaihdon.



Hiomakivet

Sopivat hyvin viimeistelytyöhön ja kevyeen jäyteenpoistoon. Niitä voi käyttää maalin ja ruosteen poistoon siten, että alusmateriaali säilyy koskemattomana.



Moottorisahan teräketjujen teroituskivet

Lisälaitteen avulla teroitat moottorisahan teräketjut tarkasti, nopeasti ja helposti.



MONITOIMITYÖKALUJEN TARVIKKEET

Puhdistus ja kiillotus Dremelin puhdistus- ja kiillotustarvikkeita ovat mm. harjat, huopatarvikkeet, huopalaikat ja kumikärjet.



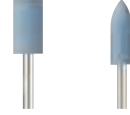
Kiillotustarvikkeet

Esim. EZ SpeedClic -kangaslaikka sekä huopakiillotuskärjet ja -laikat. Käytä karojen #401, #402 ja SC402 kanssa.



Kiillotusaine

Kova, kiinteä aine, jota käytetään huopa- tai kangastarvikkeiden kanssa metallin ja muovien kiillotuksessa. Kiillotusaine poistaa samean hapettumakerroksen ja/tai pienet pinnan virheet.



Kumikiillotuskärjet

Kaikkien rautametallien (sisältävät rautaa) viimeistelyyn ja kiillotukseen. Tehoa kiviin ja keramiikkaan ja poistaa pienet kolot ja naarmut.



Kyllästetty kiillotuslaikka

Kyllästetty kiillotuslaikka kevyeen lianpoistoon ja loistokiillotukseen. Sopii monille eri materiaaleille. Ei kiillotusaineen tarvetta.



Ruostumattomat teräsharjat¹⁾

Eivät aiheuta ”jätkiruostumista” käytettäessä korroosionkestäviin materiaaleihin, kuten tina-lyijy-seokseen, alumiiniin ja ruostumattomaan teräkseen.



Messinkiharjat¹⁾

Kipinöimätön ja pehmeämpi kuin teräs. Eivät naarmuta pehmeitä metalleja, kuten kultaa ja kuparia.



Hiiliteräsharjat¹⁾

Monipuolinen harja ruosteen ja korroosion poistamiseen sekä metallipintojen kiillottamiseen.



Kuituharjat¹⁾

Käytä hopeaesineiden, korujen ja muiden arvometallien kevyeen jäysteenpoistoon, puhdistukseen ja kiillotukseen.



¹⁾ Kierrosnopeus korkeintaan 15 000 kierr/min

MONITOIMITYÖKALUJEN TARVIKKEET

Katkaisu Dremelillä on kahdenlaisia tarvikkeita leikkaamiseen: katkaisulaikat ja leikkuuterät.

Leikkuuterät

Leikkuuteriä käytetään Dremel-leikkuuhjaimen kanssa, ja niillä leikataan samalla tavalla kuin kierteisillä sahanterillä kaikkiin suuntiin.



Kipsilevyn leikkuuterä¹⁾



Monitoimileikkuuterä¹⁾



Keramiikkalaatan leikkuuterä^{1) 2)}



Laattasaumojen poistoterä

Katkaisulaikat

Katkaisulaikoilla on helppo leikata tai loveta pultteja, ruuveja, levymetallia, ohutta puuta ja muovia. Lasikuituvahvisteiset katkaisulaikat sopivat raskaampaan käyttöön. Katkaisulaikat leikkaavat vain reunuksellaan.

DREMEL EZ
SpeedClic



Katkaisulaikat³⁾



Lasikuituvahvisteinen katkaisulaikka³⁾

DREMEL EZ
SpeedClic



EZ SpeedClic-timanttilaikka



Karbidi- ja muotoilulaikka

Uurtamiseen, paloitteluun ja muotoiluun sekä reunallaan että lappeellaan. Tämä laikka toimii pehmeällä ja kovalla puulla, lasikuidulla, muoveilla ja laminaateilla.



¹⁾ Käytetään leikkuuhjainlaitteen kanssa / ²⁾ Älä käytä lattialaatoille / ³⁾ Käytä karalla nro 402

MONITOIMITYÖKALUJEN TARVIKKEET

Hionta Dremelin hiomatarvikkeisiin kuuluvat mm. hiomarummut, -nauhat ja -laikat sekä lamellihiomalaikat ja kiillotuskärjet, joilla voidaan poistaa ja tasoittaa erilaisia materiaaleja.



Hiomanauhat

Puun ja lasikuidun karkeaan muotoiluun ja tasoitukseen, ruosteenpoistoon metallipinnoilta ja kumipintojen muotoiluun. Hiomanauhat on helppo vaihtaa oikean kokoisille hiomarummuille.



Hiomalaikat

Puun ja lasikuidun karkeaan muotoiluun ja tasoitukseen, ruosteenpoistoon metallipinnoilta ja kumipintojen muotoiluun. Hiomalaikkojen karkeus on hienempi kuin hiomarumpujen, ja niitä käytetään tarkkaan hiontaan. Käytä karojen #402 ja SC402 kanssa.



Lamellihiomalaikat

Tasaisten ja muotoiltujen pintojen hiontaan ja kiillotukseen. Lamellihiomalaikkoja käytetään tehokkaimmin viimeistelyhionnassa, kun karkeampi hionta ja materiaalin poisto on suoritettu.



DREMEL EZ
SpeedClic

EZ SpeedClic-viimeistelykiillotuskärjet

Viimeistelykiillotuskärjet: keskikarkea, karkea ja hieno. Tarkkaan ja hienovaraiseen materiaalin poistoon metallista, lasista, puusta ja muovista. Joustavan materiaalin ansiosta voidaan työstää ahtaita ja epätasaisesti muotoiltuja alueita.



EZ SpeedClic -tarkkuuskiillotuskärjet

Tarkkuuskiillotuskärjissä on erittäin joustavat harjakset, joten voit poistaa ulkopinnan vahingoittamatta sen alla olevaa pintaa. Näitä voi käyttää purseenpoistoon, puhdistukseen ja yksityiskohtaisten osien viimeistelyyn pienillä aloilla ja epäsäännöllisissä muodoissa.



MONITOIMITYÖKALUJEN TARVIKKEET

Istukkahylsyt, karat ja sekalaiset tarvikkeet Harmaassa luokassa on sekalaisia tarvikkeita, kuten poranteriä, istukkahylsyjä ja karoja.



Pikaistukka:

Tämän avulla voit vaihtaa tarvikkeita Dremel-monitoimityökaluun nopeasti ja helposti ilman istukkahylsyjä.

Soveltuu kaikille lisälaitteille paitsi jyrsin, leikkuuhjain, laattasaumojen poistolaite, teräketjujen teroitin ja ruohonleikkurin terien teroitin.



Istukkahylsyt

Tarkin tapa kiinnittää tarvike suuri- nopeuksiseen monitoimityökaluun. Istukat pysyvät paikallaan jopa suurissa nopeuksissa ja korkean paineen alaisina.



Istukkamutteri

Käytetään istukan kiristämiseen ja tarvikkeiden kiinnittämiseen.



Poranteräsarja

7 terää puun ja pehmeän metallin poraamiseen.



Puuporanteräsarja

4 poranterää, joissa on kohdistusterä puun porausta varten. Titaani-päällyste tarjoaa parhaan tehon ja pidemmän käyttöiän.

DREMEL EZ
SpeedClic



Karat

Käytetään erilaisten tarvikkeiden asentamiseen.



Lasiporanterät

Lasiporanterät 662 ja 663 sopivat erinomaisesti reikien poraamiseen lasiin. Mukana tulevan jäähdytys-nesteen kanssa voit porata täydellisiä 3,2 mm:n ja 6,4 mm:n reikiä.

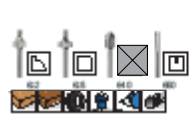


MONITOIMITYÖKALUJEN TARVIKKEIDEN HAKEMISTO

Veisto / kaiverrus /
jyrsintä

Hionta / teroitus

Puhdistus / kiillotus

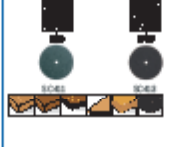
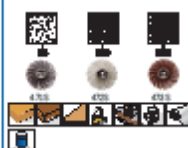
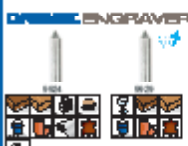
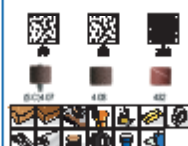
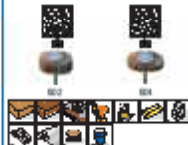


MONITOIMITYÖKALUJEN TARVIKKEIDEN HAKEMISTO

Katkaisu

Hiekkapaperihionta

Istukkahylsyt / karat / sekalaiset



MONITOIMITYÖKALUJEN TARVIKESARJAT

100-osainen



135-osainen



165-osainen



B

Monikäyttöiset tarvikesarjat

Näissä modulaarisissa ja monikäyttöisissä Dremelin tarvikesarjoissa on laaja valikoima suosittuja aitoja Dremel-tarvikkeita (mukaan lukien EZ SpeedClic). Tarvikkeet on pakattu kahteen yhdistettävään säilytyslaatikkoon. (100-osaisessa sarjassa vain yksi kotelo.)

Nämä modulaariset säilytyslaatikot voidaan kiinnittää samantyyppisiin Dremel-säilytyslaatikoihin ja luoda näin oma laajentuva säilytysjärjestelmä.

Puuntyöstötarvikesarja

Tässä Dremelin puuntyöstösarjassa on erityinen valikoima aitoja Dremel-tarvikkeita (mukaan lukien EZ SpeedClic); kaikki mitä tarvitset kaikkiin puuntyöstöprojekteihin. Siinä on myös kaksi lisälaitetta: tukialusta (erinomainen hallinta hiekkapaperihiontaan) ja tarkkuuskädensija (entistä parempi hallinta), suunniteltu erityisesti puuntyöstöön. Tarvikkeet ja lisälaitteet on pakattu kahteen ainutlaatuiseen ja yhdistettävään modulaariseen säilytyslaatikkoon. Nämä modulaariset säilytyslaatikot voidaan kiinnittää samantyyppisiin Dremel-säilytyslaatikoihin ja luoda näin oma laajentuva säilytysjärjestelmä.

Katkaisu- ja hiontasarja

Tässä Dremelin katkaisu- ja hiontasarjassa on suosituimmat Dremelin katkaisu- ja hiontarvikkeet (mukaan lukien EZ SpeedClic) ja kaksi kätevää lisälaitetta: suora- ja ympyräleikkuri sekä leikkuuohjain. Sopii täydellisesti kaikkiin metallin, kiven ja muovin katkaisu- ja hiontatöihin. Tarvikkeet ja lisälaitteet on pakattu kahteen ainutlaatuiseen ja yhdistettävään modulaariseen säilytyslaatikkoon. Nämä modulaariset säilytyslaatikot voidaan kiinnittää samantyyppisiin Dremel-säilytyslaatikoihin ja luoda näin oma laajentuva säilytysjärjestelmä.



Puhdistus-/kiillotussarja (684)

Kaikki, mitä tarvitset puhdistukseen ja kiillotukseen kätevässä rasiassa. Irrotettava tarvikealusta ja kolme jakajaa tarjoavat täydellisen säilytysratkaisun.



Monikäyttösarja (687)

Valikoima eniten myytyjä tarvikkeita kätevässä rasiassa. Irrotettava tarvikealusta ja kolme jakajaa tarjoavat täydellisen säilytysratkaisun.



Katkaisusarja (688)

68 katkaisulaikan valikoima kätevässä rasiassa. Irrotettava tarvikealusta ja kolme jakajaa tarjoavat täydellisen säilytysratkaisun.



EZ SpeedClic-katkaisusarja (SC690)

Lajitelma, jossa on 10 ainutlaatuisia, patentoitua EZ SpeedClic-katkaisulaikkaa ja erityinen EZ SpeedClic-kara. Kuuden tavallisen 38 mm:n metallikatkaisulaikan lisäksi sarjassa on kaksi erityisen ohutta katkaisulaikkaa (paksuus 0,75 mm) sekä kaksi ainutlaatuista muovin katkaisulaikkaa.

MONITOIMITYÖKALUJEN LISÄLAITTEET

Dremelin lisälaitteilla voit hoitaa työn vieläkin tarkemmin ja helpommin. Dremel tarjoaa tarvitsemasi mahdollisuudet ylettyä vaikeisiin paikkoihin; löydä paras työskentelyasento ja korjaa mikä tahansa esine asentamalla porausteline kotiisi.



Kulmavaihte (575)

Lisää Dremel-monitoimityökalun monipuolisuutta: pääset käsiksi vaikeisiin paikkoihin.

- Tasainen ja viileä käynti.
- Kiinnitysjärjestelmän avulla voit kiinnittää lisälaitteen 12 eri suuntaan Dremel-työkalussasi.
- Pikaliitäntä kiinnittyy helposti monitoimityökaluusi.
- Kompakti, kestävä muotoilu "vaikeisiin" paikkoihin.



Taipuisa jatkovarsi (225)

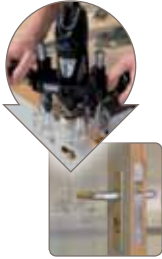
Sopii erinomaisesti vaikeapääsyisiin paikkoihin.

- Mukava kädensija mahdollistaa kynäotteen.
- 127 mm:n taivutussäde antaa lisää mukavuutta käyttöön.
- Pikaliitäntä kiinnittyy monitoimityökaluun hetkessä.
- Integroitu karalukko tekee tarvikkeiden vaihdosta helppoa.



LISÄLAITTEET ULOTTUMISEEN

MONITOIMITYÖKALUJEN LISÄLAITTEET



Yläjyrsinteline (335)

Muuntaa monitoimityökaluksi jyrsimeksi reunojen, urien ja vapaalla kädellä tapahtuvaa jyrsintää varten.

- Helppokäyttöinen syvyydenrajoitin työkalun kiinnittämiseen, syvyyden säätöön sekä reuna- ja ympyräohjaimen kiinnittämiseen.
- Helppokäyttöiset ohjainkahvat, joissa on avattavat kannet jyrsinterien säilyttämiseen.
- Reunaohjaimen avulla voit leikata tarkasti suoria reunoja.
- Ympyräohjain jyrssiä täydellisiä ympyröitä.

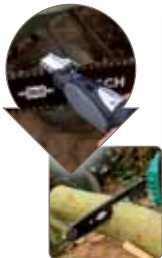


Jyrsinpöytä (231)

Muuntaa monitoimityökaluksi kiinteäksi jyrsinpöydäksi.

- Helppokäyttöinen syvyydenrajoitin asennukseen ja syvyyden säätöön.
- Tasainen työpöydän pinta, jossa työstökappaletta on helppo liikutella.
- Suuri 203,2 mm x 152,4 mm:n työpöytä.
- Loveta, urita, hio ja siisti reunoja.

LISÄLAITTEET JYRSINTÄÄN



Moottorisahan teroituslaite (1453)

Teroittaa helposti tylsimmätkin teräketjut.

- Neljä kokoa teroituskiviä.
- Kulmaohjain.

LISÄLAITTEET TEROITUKSEEN

MONITOIMITYÖKALUJEN LISÄLAITTEET



Monikäyttöinen leikkaussarja (565)

Monenlaisten materiaalien leikkuu.

- Kiinnittyy helposti monitoimityökaluun.
- Helppokäyttöinen syvyydenrajoitin.
- Kaksi kipsilevyn leikkuuterää.
- Yksi monikäyttöterä kattolaattojen, puun, muovin, lasikuidun, kipsilevyn, laminaatin ja muovikuvioiden leikkukseen.

Seinälaattojen leikkusarja (566)

Mukana leikkuuohjain sekä kärki keraamisten seinälaattojen leikkukseen (ei lattialaatoille).

- Kiinnittyy helposti monitoimityökaluun.
- Helppokäyttöinen syvyydenrajoitin.
- Yksi leikkuuterä keramiikkalaattojen muotoiluun.



Seinä- ja lattiakaakelisauvojen poistosarja (568)

Seinä- ja lattialaattojen saumojen poistoon.

- Helppokäyttöinen syvyydenrajoitin.
- 30 asteen kulma hallittuun leikkukseen.
- Ohjaimet kärjen keskittämiseen laattojen väliin.
- Kiinnittyy helposti ruuvamalla.
- Sisältää 1,6 mm:n laattasaumojen poistoterän.



Viiva- ja ympyräleikkuri (678)

Tekee täydellisiä pyöreitä aukkoja ja suoria leikkauksia.

- Kiinnittyy helposti Dremel-työkaluusi.
- Mukana tulevat leikkuuterät sopivat erinomaisesti kipsilevyn, puun ja laminaatin leikkaamiseen.
- Suurin leikkuuhalkaisija on 30 cm.



LISÄLAITTEET LEIKKAUKSEEN

MONITOIMITYÖKALUJEN LISÄLAITTEET



Porausteline (220)

Tämä on täydellinen ratkaisu yhdessä paikassa tapahtuvaan työskentelyyn Dremel-työkalullasi.

- Pora pystysuorassa tai tietyssä kulmassa, säädettävissä 15 asteen välein.
- Pitää työkalun vaakasuorassa kiillotusta ja hiontaa varten.
- Yhdysrakenteinen, teleskooppinen työkaluteline pitelee työkalua, jossa on taipuisa akseli (225).
- Mukana tarvikkeiden säilytyspaikka.
- Johdon pidike pitää johdon turvallisesti pois tieltä.
- Syvyysmerkintä tasaiseen syvyyden säätöön.
- Alustamerkinät (metri- ja tuumajärjestelmä).



Työkaluteline (2222)

Kannattelee Dremel-monitoimityökalusi kätevästi työpöydän yläpuolella.

- Sopii erinomaisesti taipuisalle jatkovarrelle.
- Kiinnittyy jopa 50 mm:n paksuiseen työtasoon.
- Säädettävä korkeus 300 - 1070 mm.
- Ylimääräiset terät voidaan säilyttää telineen jalustassa.



Dremel®-tarkkuuskädensija yksityiskohtaiseen työhön

Dremelin tarkkuuskädensijalla saat entistä paremman otteen monitoimityökalusta, kun teet tee-se-itse-, harraste- ja käsityöprojekteja.

- Tarkkuuskädensija yksityiskohtaiseen työhön.
- Sapluunamalli.
- 107 Kaiverrinterä.
- 481 Istukkahylsy 2,4 mm.



Dremel®-tukialusta

Dremelin tukialusta mahdollistaa hiomisen tarkkoissa 90 ja 45 asteen kulmissa.

- Tukialusta.
- 407 Hiontakara ja -nauha.
- 932 Hiomakivi.



LISÄLAITTEET HALLINTAAN

MONITOIMITYÖKALUJEN LISÄLAITTEET



Dremel Multi-Vise (2500)

Dremel 3-in-1 Multi-Vise. Kiinteä ruuvipuristin, itsenäiset leuat ja työkalunpidin.

- Kiinnittyy mihin tahansa tasoon, pöytään tai höyläpenkkiin.
- Kiertyy 360° ja kallistuu 50°. Mahdollistaa työskentelyn oikeassa kulmassa.
- Leukoja voi käyttää perusyksikön kanssa tai erillisenä puristimena.
- Tarttuu helposti suurempiin työkohteisiin.
- Vakauttaa suuremmat kohteet ja suojaa aremmat työt vahingoittumiselta.
- Pitelee pyöreitä tai säännöttömän muotoisia esineitä.
- Saat työkohteen nopeasti irti leuoista.
- Ei kierry eikä taivu.

LISÄLAITTEET HALLINTAAN



Mini Saw (670)

Muuttaa Dremel-työkalusi tarkaksi pyörösahaksi kaikenlaatuisen puun hienoon, siistiin ja suoraan leikkaukseen.

- Sopii täydellisesti laminaatti- tai puulattioille ja ohuille puulevyille.
- Turva- ja alasuojus tekevät pyörösahalla työskentelystä turvallista.
- Ohjaimen avulla leikkaat suoraan.
- Pikaliitäntä kiinnittää Dremel-työkalusi hetkessä.
- Tätä Mini Saw -lisälaitetta on helpompi käyttää kuin käsisahaa, se on tarkempi kuin pistosaha ja mahtuu paljon pienempiin kohteisiin kuin pyörösaha.

LISÄLAITTEET SAHAUKSEEN

MUUT TYÖKALUT

Nykyisen monitoimityökalumallistomme lisäksi Dremel etsii jatkuvasti tapoja auttaa sinua kaikissa projektiesi vaiheissa - alusta loppuun. Siksi olemme kehittäneet muitakin työkaluja kuin vain monitoimityökaluja.

A



Dremel® Moto-Saw

Dremel Moto-Saw on kompakti ja helppokäyttöinen kuviosaha yksityiskohtaisiin sahauksiin monenlaisiin materiaaleihin. Useiden erilaisten sahanteriensä ansiosta Dremel Moto-Saw sahaa monia erilaisia materiaaleja helposti.

Sen irrotettavan sahan ansiosta sitä voidaan käyttää kiinteäasenteisen sahauksen lisäksi myös vapaalla kädellä missä tahansa. Tämän käyttäjätävällisen lehtisahan käyttökuntoon laitto, käyttö ja varastointi on todella vaivatonta.

Dremel Moto-Saw on käyttäjätävällisin kuviosaha.



DREMEL MOTO-SAW

Dremel® DSM20

Dremel DSM20 on äärettömän kompakti saha, jossa on erinomainen näkyvyys. Sen huipputehokkaan moottorin ja katkaisulaikkojen avulla voit helposti tehdä suoria leikkauksia, upotuksia ja koverruksia jopa 20 mm:n paksuisiin materiaaleihin. Laitteen mukana tulee monia erilaisia katkaisulaikkoja, joilla voit työskennellä tarkasti puun, metallin, muovien, kiven ja laattojen parissa.

Katkaisuratkaisu vailla vertaa!



DREMEL DSM20

A

Dremel® Multi-Max MM20

Dremel Multi-Max MM20 on monitoimityökalu, jossa on suorituskykyinen moottori ja Quick-Fit-vaihtojärjestelmä. Siinä on vakioelektronikka ja pehmeä käynnistys, joten tämä työkalu sopii ihanteellisesti korjauksiin, uudistuksiin ja entisöintiin. MM20:llä voi tehdä monenlaisia töitä, kuten puun, muovin tai metallin leikkaus, puun tai maalattujen pintojen hionta, kaavinta, purseen poisto ja paljon muuta.

Dremel Multi-Max MM20 on tehokkaampi monitoimityökalu usein toistuvaan käyttöön.



DREMEL MULTI-MAX
MM20

Dremel® Multi-Max MM40

Dremel Multi-Max MM40 on suorituskykyisin monitoimityökalu, joka on varustettu Quick Lock -ominaisuudella: nopea ja avaimeton tarvikkeiden vaihtojärjestelmä. Tässä luokkansa parhaassa monitoimityökalussa on vakioelektronikka ja pehmeä käynnistys. Sitä voi helposti käyttää monenlaisiin tarkoituksiin, kuten puun, muovin tai metallin katkaisuun, puun tai maalattujen pintojen hiontaan, kaavintaan, purseen poistoon sekä moneen muuhun.

Dremel Multi-Max MM40 on luokkansa paras monitoimityökalu vaativampiin töihin.



DREMEL MULTI-MAX
MM40

Dremel® Multi-Max

Dremel tuo uudella Multi-Maxilla ylivoimaisen käyttökokemuksen akkukäyttöisten monitoimityökalujen luokkaan. Ihanteellinen työkalu korjaamiseen, uudelleenmuotoiluun ja kunnostukseen. Erilaisten tarvikkeiden avulla ja niiden helpolla ja nopealla vaihdolla sujuvat mitkä tahansa kevyet tee-se-itse-työt ja harrasteprojektit. Kahden akun ansiosta työkalussa on riittävästi kestoä hoitamaan mitkä tahansa (kevyet) tee-se-itse- tai harrastetyöt. Yhdessä ylivoimaisen ergonomian kanssa Dremel Multi-Max on paras monitoimityökalu nopeisiin korjauksiin ja pieniin kunnostusprojekteihin. Multi-Maxille saa tarvikkeita puun, metallin, muovin ja kipsilevyn leikkaamiseen ja hiekkapaperihiontaan, sementin ja laastin hiontaan sekä purseiden poistoon.

Multi-Max, mukavin ja käyttäjätavallisin monitoimityökalu.



DREMEL MULTI-MAX
8300

Dremel® TRIO

Uusi Dremel TRIO on mitä parhain työkalu kaikille, jotka tekevät kodin kunnostustöitä. Dremel TRIOssa on 3 in 1 -spiraalijärjestelmä, jonka avulla voi leikata, hioa ja jyrsiä yhdellä ja samalla työkalulla. Tämä monipuolinen, kompakti ja kevyt työkalu on erittäin tehokas! 360 asteen spiraalileikkausteknologia ja syväleikkausominaisuus mahdollistavat nopeat vapaalla kädellä tehtävät leikkaukset puuhun, muoviin, kipsilevyyn, metalliin ja seinälaattoihin.

Dremel TRIO 3 in 1 -spiraalijärjestelmä: leikkaa, hioo ja jyrsii.



DREMEL TRIO

Dremel®-kaiverrin

Kaiverra tai koristele monenlaisia materiaaleja, kuten metallia, muovia, lasia, keramiikkaa, puuta ja nahkaa. Mukana erilaisia malleja helppoon kaiverrukseen.

Helppoa kaiverrusta kaikenlaisille materiaaleille.



DREMEL ENGRAVER

Dremel®-liimapistoolisarja

Dremel-liimapistooli 910 ja Dremel-liimapistooli 940 ovat korkean lämpötilan liimapistooleja. Työkalut sopivat erinomaisesti erilaisiin luoviin töihin, kuten leikekirjoihin, koristeluihin, väriilmauksiin lasille, jne. Yhdessä erikseen ostettavilla 7 ja 11 mm:n kimmalleiimaukoilla voit lisätä kimmallusta ja tehdä kauniita koristeita tai vaihtoehtoisesti käyttää sitä kevyisiin tee-se-itse-töihin, kuten keramiikan, puun, muovien tai lasin liimaukseen.

Dremel-liimapistooli kaikkiin liimaustarpeisiin: liimaa tiputtamattomat, korkean lämpötilan liimapistoolit tarkkoihin ja kevyisiin tee-se-itse-töihin.

DREMEL GLUE GUN 910



DREMEL GLUE GUN 940

Dremel® VersaTip

Johdoton 6-in-1 -kaasukolvi. Täydellinen työkalu juottamiseen, sulattamiseen, kutistamiseen, pyrografiaan ja kuumaleikkaukseen. Ainoa juotoskolvi, jossa on monia käyttötapoja yhdessä työkalussa, kuuden vaihdettavan kärjen ansiosta.

Johdoton 6-in-1 -kaasukolvi.



DREMEL VERSATIP

A

Dremel® VersaFlame

Dremel VersaFlame on ainoa kiinteä poltin, jossa yhdistyvät turvallisesti liekin käyttö sekä katalysaattori ja juotoskärki. Markkinoiden monipuolisin kiinteä poltin. Dremel VersaFlame käyttää nestemäistä butaania, minkä ansiosta se kuumenee nopeasti ja on nopea uudelleenladata. Sopii erinomaisesti mm. ohuiden lasiesineiden taivutukseen tai vesiputkien liitosten juottamiseen.

Ainoa kiinteä kaasukolvi, jossa on turvasuojaus ja nopea kuumenemisaika.

**DREMEL** VERSAFLAME

Dremel® Fortiflex

Dremel Fortiflex on korkealaatuinen tarkkuustyökalu, jossa on tehokas moottori (300 W), patentoitu tukevarakenteinen taipuisa jatkovarsi, vaihdettava tarkkuuskädensija sekä jalkapoljin nopeuden säätöön (0 - 20 000 kierr. min). Tämä tekee siitä ihanteellisen työkalun kiinteisiin projekteihin kuten puuntyöstöön, korujen valmistukseen, kiviäihin, auton korjaukseen tai mihin tahansa projektiin, jossa tarvitaan sekä tehoa että tarkkuutta.

Teho kohtaa tarkkuuden.

**DREMEL** FORTIFLEX™

VINKKEJÄ

Karan 401 käyttö:

Kierrä tarvike tukevasti karaan.

Tämä karan kanssa käytettävät tarvikkeet ovat: [414 / 422 / 429 / 425](#)



Karan 402* käyttö:

Löysää ruuvi.

Vaihda tarvike.

Kiristä ruuvi. Älä kiristä liikaa.

Tämä karan kanssa käytettävät tarvikkeet ovat:

[541 / 456 / 426 / 540 / 420 / 409 / 411 / 412 / 413](#)



Pikaistukan käyttö:

Voit kiinnittää tarvikkeet, joissa on 0,4 mm - 3,4 mm karavarsi. Dremelin pikaistukka käyttää samantapaista järjestelmää kuin perinteisessä porassa, eikä siinä käytetä istukkahylsyä. Voit löysätä ja kiristää sen sormin.



Istukkahylsyjen käyttö:

Dremel-tarvikkeilla on erilaisia karavarsien kokoja. Tarvikkeesta riippuen saatat tarvita eri istukkahylsyn. Istukkahylsyjen koot ovat: 3,2 mm / 2,4 mm / 1,6 mm / 0,8 mm. Monitoimityökalusi mukana tulee 3,2 mm:n istukkahylsy.



DREMEL EZ
SpeedClic



Dremel EZ SpeedClicin käyttö:

Patentoidun karan ja laikan muotoilun avulla Dremel on löytänyt tavan vaihtaa tarvikkeet kolmessa helppossa vaiheessa:

Vedä, napsauta paikalleen ja käännä - ilman erillisiä työkaluja.



* *Vinkki: Löysää ja kiristä ruuveja avaimen alaosalla*



Mistä ostaa?

Löydät lähimmän jälleenmyyjän Internetistä: mene jälleenmyyjien etsintään osoitteessa www.dremel.fi

Takuu:

Kaikilla Dremel-työkaluilla on kahden vuoden takuu ja kaikilla lisälaitteilla yhden vuoden takuu.

Kiillotusaineen käyttö kiillotuslaikoissa:

Tämä on kiinteä kiillotusaine. Lisää muutama tippa vettä kiillotusaineeseen ja kosketa kiillotusainetta kiillotuslaikalla hitaalla pyörimisnopeudella.

Miksi monitoimityökaluissa on suuria nopeuksia?

Suuret nopeudet sopivan tarvikkeen kanssa on se yhdistelmä, joka tekee monitoimityökaluista niin hyödyllisiä. Saat yleensä parhaan tuloksen, kun liikutat työkalua pienemmällä voimalla mutta useampia kertoja. Liian suuri paine voi vahingoittaa tarviketta ja työkohdetta.

Työkalun pitely:

Yhden käden ote: Työkalun yläpuolinen ote, jossa sormet ovat kiertyneenä työkalun yläosan yli ja peukalo alapuolelle. Tennisote. Se on hyödyllinen vaakatassossa poratessa.

Kahden käden ote antaa lisää vakautta. Ala- ja yläpuolinen yhdistelmäote antaa hyvän tuen. Tämä ote on erityisen hyödyllinen hionnassa, hiekkapaperihionnassa ja kiillotuksessa.

Kynäote on yleensä käytössä kaiverruksessa ja yksityiskohtaisten kohteiden kiillotuksessa.



Yhden käden ote



Kahden käden ote



Kynäote

Oikean nopeuden valinta:

Materiaali	Nopeus Poraus	Nopeus Jyrsintä	Nopeus Sahaus	Nopeus Kaiverrus	Nopeus Muotoilu/veisto
Muovit	Akryyli PVS ABS	Alhainen	Alhainen	Alhainen	Alhainen
Luonnonpuu	Kovapuu Pehmeä puu	Keskinopea Korkea	Keskinopea Korkea	Keskinopea Korkea	NR* Korkea
Synteettinen puu	MDF Lastulevy Kovalevy Vaneri	Korkea Keskinopea	Korkea Keskinopea	Korkea Keskinopea	NR* NR* Keskinopea
Metalli	Rautapitoinen Messinki Kupari Alumiini	Alhainen	Alhainen	Alhainen	Alhainen
Muut	Keramiikka Lasi Kivi Kivi	Alhainen	NR*	NR*	Korkea Korkea

Nopeus on osa toimintatapaa, ja sen valinta riippuu useasta muuttujasta, mukaan lukien materiaalin tiheys, leikkaustyökalun tyyppi ja tarvittavan leikkauksen syvyys. Nämä muuttujat tulee huomioida kulloisenkin työkohteen yhteydessä, mieluiten jollain ylijäämämateriaalilla tehtyjen testien jälkeen.

NR*: Ei suositella

VINKKEJÄ

Työkalut x lisälaitteet	Porausteline (220)	Taipuisa jatkovarsi (225)	Jyrsinpöytä (231)	Yläjyrsinteline (335)	Kulmavaihde (575)	Monikäyttöinen leikkaussarja (565)	Seinälaattajyrsin-sarja (566)
Dremel Fortiflex	X	X	X	X	X	X	X
Dremel 8100	●	NA	NA	NA	●	●	●
Dremel 4200	●	●	●	●	●	●	●
Dremel 4000	●	●	Adapteri	●	●	●	●
Dremel 398 / 400 -sarja	●	●	●	●	●	●	●
Dremel Stylus	X	X	X	X	X	X	X
Dremel 7700 7,2 V	●	NA	NA	NA	NA	NA	NA
Dremel 300 -sarja	●	●	Adapteri	●	●	●	●
Dremel 8000 10,8 V	●	NA	NA	NA	●	●	NA
Dremel 200 -sarja	●	●	●	●	●	●	●
Dremel 8200 10,8 V	●	●	NA	NA	●	●	●
Dremel 3000	●	●	Adapteri	●	●	●	●

Työkalut x lisälaitteet	Laattasaunanpoistosarja (568)	Mini Saw (670)	Viiva- ja ympyräleikkuri (678)	Moottorisahan teroituslaite (1453)	Työkaluteline (2222)	Multi-Vis (2500)
Dremel Fortiflex	X	X	X	X	●	X
Dremel 8100	●	X	●	●	X	●
Dremel 4200	●	●	●	●	●	●
Dremel 4000	●	●	●	●	●	●
Dremel 398 / 400 -sarja	●	●	●	●	●	●
Dremel Stylus	X	X	X	X	X	X
Dremel 7700 7,2 V	NA	NA	NA	●	X	X
Dremel 300 -sarja	●	●	●	●	●	●
Dremel 8000 10,8 V	●	NA	●	●	●	●
Dremel 200 -sarja	●	●	●	●	●	X
Dremel 8200 10,8 V	●	●	●	●	●	●
Dremel 3000	●	●	●	●	●	●

- Mahdollinen yhdistelmä
- X Yhdistelmä ei mahdollinen
- Adapteri Jos sinulla on vaikeuksia liittää työkalusi lisälaitteeseen, saatat tarvita adapterin. Pyydä sitä paikallisesta asiakaspalvelusta ilmaiseksi.
- NA Työkalun ja lisälaitteen yhdistelmä on mahdollinen, mutta sitä ei suositella.

HARRASTESARJA

HOBBY

Harrastesarja on kehitelty luovia harrastajia ajatellen; olitpa kiinnostunut paperiaskartelusta, korunvalmistuksesta, kodinsisustuksesta tai mistä tahansa muusta käsityöprojektista, löydät aina työkalun, joka sopii tarpeisiisi.

Työkalumme on kehitelty erittäin monipuolisiksi, ja kullakin työkalulla voi tehdä useita asioita; joissakin työkaluissa on valittavana yli 100 tarviketta, joilla voi koristella lähes mitä tahansa.



Kasvavassa harrastesarjassa on:



DREMEL VERSATIP

VersaTip on ainoa lämpötyökalu, jossa yhdistyy monenlaiset käyttötarkoitukset yhdessä työkalussa. Se on täydellinen työkalu kohokuvointiin, polttopiirustukseen, kuumakiinnitykseen, nopeaan kuivatukseen ja moneen muuhun!

Se on johdoton, siinä on kuusi vaihdettavaa kärkeä sekä useita lämpötilavaihtoehtoja parhaaseen mahdolliseen monikäyttöisyyteen.



DREMEL 7700

Dremel 7700 on helppokäyttöinen, johdoton 7,2 V:n NiCd -monitoimityökalu, jota voi käyttää kaikkiin luoviin harrastetöihin kuten monenlaisten materiaalien kaiverrukseen, poraukseen, hiontaan ja kiillotukseen – puutöistä aina lasin työstöön.

HARRASTESARJA



DREMEL GLUE GUN 920

Dremel 920 on alhaisen lämpötilan kuumaliimapistooli, jossa on valumaton tarkkuuskärki. Koska siinä on alhaisempi käyttölämpötila, kompakti koko ja erinomainen ergonomia (T-kädensija, tukeva alusta, säädettävä tuki), se sopii erinomaisesti moniin harrasteprojekteihin, kuten leikekirjojen tekoon, koristeluun, lasin väriliimaamiseen jne.

DREMEL GLUE GUN 930

Dremel 930 on kahden lämpötilan kuumaliimapistooli, jossa on valumaton tarkkuuskärki. Sen kahden lämpötila-asetuksen ansiosta, se sopii erinomaisesti luoviin harrasteprojekteihin, kuten leikekirjojen teko, koristelu, lasin väriliimaaminen jne, ja yhtä hyvin myös kevyisiin tee-se-itse-töihin, kuten keramiikan, puun, muovin ja lasin liimaamiseen.



DREMEL ENGRAVER

Ergonominen ja kevyt kaiverrin suoriutuu kaikista kaiverrusprojekteistasi helposti ja erittäin tarkasti.

Luo kaivertimella kuvioita lasiin, puuhun, muoviin ja moneen muuhun. Kaiverrin sopii myös erinomaisesti omaisuutesi nimikointiin.

Sarjassa on myös neljä kaiverrusmallia ja timanttikaiverrusterä, joiden avulla voit kaivertaa erikoisia kuvioita kaikkiin materiaaleihin.



DREMEL 3000

3000 sopii erinomaisesti kodin koristeluun. Se on tehokas, nopea ja mukava käyttää.

Käytä Dremelin tarvikkeita projekteihin, kuten ruukkujen kaiverrukseen, korujen valmistukseen ja puuntyöstöön.

Dremel-työkalut ovat nerokkaita, kevyitä käyttää sekä erittäin monipuolisia! Niitä voi käyttää monenlaisiin tarkoituksiin, kuten kaiverrukseen, liimaukseen, kohokuviointiin ja polttopiirtämiseen. Dremel-tuotteita voit käyttää kaikissa projektin vaiheissa, alusta loppuun.



Ulkona



Sisällä



Käsityöt ja lahjat

PROJEKTIT ULKONA

Asenna valaistus pihaterassillesi

Mitä tarvitset:

A Työkalut	B Tarvikkeet	C Lisälaitteet
Dremel® Multi-Max	<ul style="list-style-type: none"> ● MM450, ● MM411, ● MM14, ● MM70W 	-
Ekstra		
Terassin lankkuja	Nauloja	LED-valoja



Vaiheet

- 1) Leikkaa johtoja varten vaakasuora leikkaus terassin pystypalkin alareunaan käyttäen Dremel Multi-Maxia ja puulle ja kipsilevyille tarkoitettua segmenttisahanterää MM450.
- 2) Leikkaa valoja varten aukot terassin samaan osaan käyttäen Multi-Maxin upotussahanterää MM422.
- 3) Hio aukkojen reunat käyttäen hiomalaudasta MM14 ja hiomapaperia MM70W.
- 4) Istuta ruukkuihin yrtejä tai ruusuja, mikä pehmentää terassisi yleisilmettä. Älä unohda kastella, terrakotta kuivuu nopeasti ja muuntuu säiden mukaan. Jos terassisi on erittäin aurinkoinen, valitse pelargonioita tai pieniä alppiruusuja, jotka tarvitsevat vähemmän vettä.

PROJEKTIT ULKONA

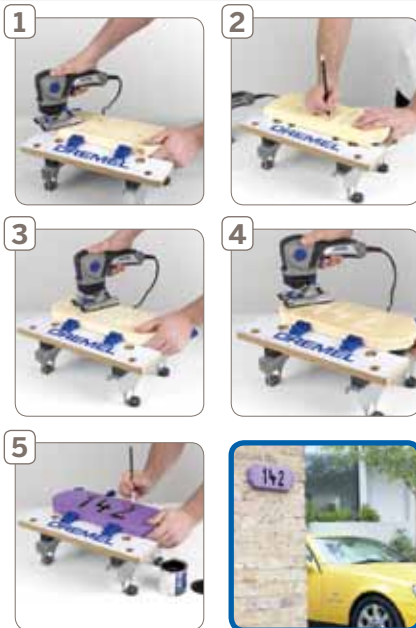
Kaiverra talon numero- tai nimikyltti

Mitä tarvitset:

A Työkalut	C Lisälaitteet
Dremel TRI0	Monikäyttöinen karbidileikkuuterä (TR563) Reunapyörästysjyrsin tapilla (TR615) Suora jyrsinterä (TR654) Hiontakara, hiomanauha (TR407), karkeus 60 ja (TR 432), karkeus 120
Ekstra	
Työtaso ja kiinnitysjärjestelmä	Pala hienoa hiekkapaperia Kaksi ruuvia ja tulppa
Taiteilijan sivellin	Maali: pohjamaali, alusmaali, päällismaali ja kontrastimaali kirjaimille/numeroille

Vaiheet

- 1) Leikkaa ensin pala puuta Dremel TRI0lla ja monikäyttöisellä leikkuuterällä (TR563). Tasoita ja muotoile sitten reunat Dremel TRI0lla ja hiomanauhalla (TR407). Lisää koristeellinen, porrastettu reuna Dremel TRI0lla, mutta käytä tällä kertaa tapilla varustettua reunapyörästysjyrsintä (TR615).
- 2) Aseta sitten tekemäsi numeroiden tai kirjainten malli puun päälle.
- 3) Aloita numeroiden tai kirjainten jyrsintä kynämerkkiesiäpuolelta Dremel TRI0lla ja sen suoralla jyrsinterällä (TR654).
- 4) Poraa laatan vasemmalle ja oikealle puolelle kiinnitysreiät Dremel TRI0lla ja monikäyttöisellä karbidileikkuuterällä (TR563).
- 5) Maalaa kirjaimet tai numerot kontrastiväreillä tai lakkaa ne.



Puutarhan mosaiikkipöydän uudistaminen

Mitä tarvitset:

A Työkalut	B Tarvikkeet	C Lisälaitteet
Dremel 3000	● 569	Dremelin seinä- ja lattiakaakelisau- mojen poistosarja (568)
Ekstra		
Laattasaumausainetta	Sieni	Puhdas kuiva kangas

Vaiheet

- 1) Kiinnitä Dremel 3000 Dremel 568 -seinä- ja lattiakaakelisauamojen poistosarjaan, jossa on lisälaite, joka irrottaa näppärästi saumauslaastin laattojen välistä. Aloita saumauslaastin poisto mosaiikkialojen välistä.
- 2) Jatka poistamista, kunnes kaikki likainen laasti on poistettu. Aloita uudelleensaumaus käyttäen laattasaumausainetta.
- 3) Pyyhi ylimääräinen laasti pois mosaiikkien päältä sienellä. Jätä kuivumaan, kiillota pinta.



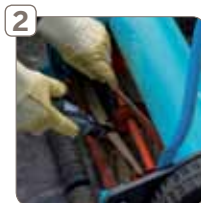
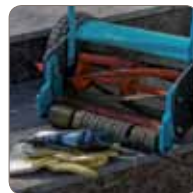
Teroita ruohonleikkurin terät

Mitä tarvitset:

A Työkalut	B Tarvikkeet	C Lisälaitteet
Dremel monitoimityökalu	● 8175	Ruohonleikkurin terien teroituslaite (675)

Vaiheet

- 1) Kiinnitä Dremel 675 -ruohonleikkurin teroituslisälaite Dremel monitoimityökaluun.
- 2) Sen jälkeen joko irrota ruohonleikkurin terät varovasti ja liikuta Dremel 675 -ruohonleikkurin teroituslisälaitea kutakin terää pitkin – tai jätä terät paikoilleen, varmista, että ruohonleikkuri ei voi saada virtaa, ja liikuta teroituslisälaitea kutakin terää pitkin. Älä satuta itseäsi! Terien teroittamisesta voi syntyä kipinöitä. Muista käyttää suojalaseja ja -käsineitä.



Kahden istuttava penkki

Mitä tarvitset:

A Työkalut	B Tarvikkeet	C Lisälaitteet
Dremel® DSM20	● DSM500-monitoimikatkaisulaikka	DSM-reunaohjain DSM840-leikkurohjain
Dremel 3000	● SC411	
Dremel-liimapis-tööri	Puuliimapuikot 7 mm GG03	

Muut tarvittavat materiaalit:

Tavallinen tai akkuruuvinväännin	Uputusruuveja	Lankkua
----------------------------------	---------------	---------



Vaiheet

- 1) Leikkaa kaikki lankut kompaktilla Dremel DSM20 -laikkasahalla ja Dremel DSM500 -monitoimikatkaisulaikalla. Aseta sitten leikkaussyvyyks 20 mm:iin ja leikkaa yhdelle reunalle merkittyä linjaa pitkin. Sinun on leikattava lankun molemmilta puolilta, joten varmista, että merkintäsi ovat kohdallaan molemmin puolin.
- 2) Levitä kolme lankkua rinnakkain ja kiinnitä jalka pohjaan. Ruuvaa vasen käsinoja sivulevyn päälle. Ruuvaa sitten istuimen tuet vasemmanpuoleisen sivupaneelin sisäpuolelle 36 cm:n korkeudelle pohjasta. Varmista, että ne ovat suorassa sivun takareunaan nähden.
- 3) Kiinnitä etumainen tuki linjaan istuimen tuen pään kanssa, 90 asteen kulmaan, kuten kuvassa. Kasaa oikea pääty peilikuvana verrattuna vasempaan. Ruuvaa etupaneeli etumaiseen tukeen vasemmalle ja oikealle sekä kaikki istuimen lankut istuimen tukeen.
- 4) Ota esiin selkänöjan lankut, levitä ne lattialle ja työnnä ne tiiviisti suoraan toisiaan vasten. Ruuvaa selkänöjan tuet kumpaankin päähän linjassa leikkauksen ja selkänöjan yläreunan kanssa. Ruuvaa selkänöjan yläkappale nojan yläreunaa pitkin kiinni. Ota nyt koottu selkänöja ja ruuvaa kiinni penkin sivuihin haluttuun kulmaan. Täytä ruuvinreiät sopivan värisellä täyteaineella, hio ylimääräiset täyteaineet sekä mahdolliset muut epätasaisuudet pois Dremel 3000:lla. Käsittele puunsuoja-aineella.

PROJEKTIT SISÄLLÄ

Laminaattilattian asennus

Mitä tarvitset:

A Työkalut	B Tarvikkeet	C Lisälaitteet
Dremel DSM20 -laikkasaha	● DSM600 ● DSM500	Leikkuuohjain (DSM840)

Ekstra

Laminaattilattia	3 - 4 mm:n paksuis-ta alusmateriaalia	Mittanauha ja lyijykynä
------------------	---------------------------------------	-------------------------

Vaiheet

- Mittaa lattiasii puituus ja leveys ja laske tarvittava aluskatteen ja laminaatin neliömäärä. Laske 10 % ylimääräistä hukkaa varten.
- Levitä aluskate. Leikkaa sopivaksi. Levitä vuodat vierekkäin ja kiinnitä maalarinteipillä.
- Valmistelee ensimmäisen levyn asennus huoneen vasempaan kulmaan. Käännä levy ylösalaisin, jotta se ei naarmuuntuisi, ja käytä sitä korkeusmittana. Tee jalkalistan juureen upotussaha Dremel DSM20:llä ja monikäyttöisellä Dremel DSM600 -karbidikatkaisulaikalla. Käännä laminaattilevy oikein päin ja pidä levyn lyhyen sivun lyhyttä uloketta seinää kohti ja työnnä laminaattilevy aukkoon.
- Jatka jalkalistan leikkaamista levyn mukaisesti, kun asennat lattiaa vasemmalta oikealle. Leikkaa viimeinen levy Dremel DSM20:llä ja DSM840-leikkuuohjaimella sekä monikäyttöisellä Dremel DSM500 -karbidikatkaisulaikalla oikean kokoiseksi.
- Jatka levyjen asentamista vasemmalta oikealle, kunnes koko lattia on asennettu. Kun asennat ne jalkalistojen alle, ne pysyvät hyvin paikoillaan, eikä sinun tarvitse käyttää mitään lattian kiinnityksiä.



Henkarinaulakko projekti

Mitä tarvitset:

A Työkalut	B Tarvikkeet
Dremel 8100 Dremel DSM20	● Puuoranteräsarja 636 ● Kaiverrinleikkurit ● DSM500

Ekstra

5 puista henkaria Puulevy (50 cm x 10 cm x 2 cm)	Läpikuultavaa paperia Ruuvitaltta Puuöljyä, vaha, maalia tai lakkaa	10 kpl 40 mm:n puuruuveja Paperia, lyijykynä, viivain
---	---	--

Vaiheet

- Piirrä henkarin ääriiviivat paperille ja merkitse linja, josta henkari sahataan kahteen osaan. Kun käytät paperille piirrettyä mallia, voit kopioida sahauslinjan kaikkiin viiteen henkariin.
- Leikkaa henkarit oikean pituisiksi Dremel DSM20:lla ja monikäyttöisellä karbidikatkaisulaikalla. Merkitse nyt levyn paikat, joihin aiot porata reiät henkareiden kiinnitystä varten. Tarvitset palan puuta, 10 cm leveää ja 2 cm paksua, jotta saat kiinnitettyä henkarit. Sahaa se 50 cm:n pituiseksi.
- Merkitse nyt levyn paikat, joihin aiot porata reiät henkareiden kiinnitystä varten. Merkitse keskelle kahden reiän paikat kullekin henkarille reunasta mitaten kohti 5 cm + 10 cm + 10 cm + 10 cm + 10 cm + 10 cm. Poraa nämä Dremel 8100:n ja 4 mm:n puuoranterän 636 avulla.
- Jäljennä mallistas kuvio puulevyn lyijykynän ja kuultopaperin avulla. Tai luo omat kuviosi. Jäljennä kuviot Dremel 8100:lla ja kaiverrinleikillä 106. Viimeistelee levy esimerkiksi öljymällä. Ruuvaa sahatus henkarit reikiin läpi levyn, ja eteesi katseenvangitsija on valmis.



Biojäteastia

Mitä tarvitset:

A Työkalut	B Tarvikkeet	C Lisälaitteet
Dremel 4200	<ul style="list-style-type: none"> ● 561 Kierteiset leikkuuterät, monikäyttö ● SC407 EZ SpeedClic hiontakara ja hiomanauhoja 	Ympyräleikkuri 678
Keittiön työpöytä	Kattila, halkaisija korkeintaan 30 cm	Lyijykynä

Ekstra



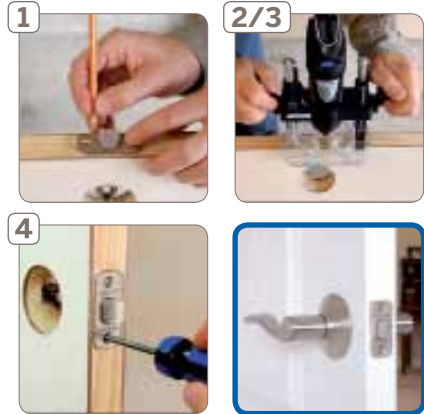
Vaiheet

- 1) Ota kattila ja kynä, piirrä kattilan avulla ympyrä työtasoon, paikkaan, johon haluat jätteenastian.
- 2) Aseta ympyräleikkuri puoleen kattilan halkaisijan pituudesta Dremel 4200:lla ja ympyräleikkurilla 678 ja kierteisellä leikkuuterällä 561.
- 3) Hio reunat EZ SpeedClic -hiontakaralla ja hiomanauhoilla SC407. Sovita kattila paikalleen ja laita kansi päälle. Valmis.

Ovilukon levyn upotus

Mitä tarvitset:

A Työkalut	B Tarvikkeet	C Lisälaitteet
Dremel monitoimityökalu	● 650	Dremel-yläjyrsinteline (335)



Vaiheet

- 1) Työnnä oven lukko lukkoreikään ja piirrä levyn ääriviivat oven reunaan. Irrota lukko.
- 2) Laita Dremel-monitoimityökalu valmiiksi 650 jyrsinterialla ja 335 työntöjyrsiniläilaitteella. Aseta leikkauksen syvyys työntöjyrsiniläilaitteessa levyn paksuuteen sopivaksi. Kokeile leikkauksen syvyyttä puunpalaan. Leikkaussyvyyden tulee olla sellainen, että levy asettuu samalle tasolle kuin oven pinta.
- 3) Käytä Dremel-jyrsiniläilaitetta, poista puuta piirrettyjen ääriviivojen sisältä luodaksesi levyille syvennyksen. Asenna lukko ja levy oveen. Käytä viistoreunaista talttaa ja vasaraa tehdäksesi syvennyksen kulumista terävät, jos levyssä on terävät kulmat.
- 4) Merkitse peitelevyn apureiät ja poraa ne kiinnitysruuveja vähän pienemmällä terällä. Ruuvaa levy paikalleen ja jatka lukon asennusta.

PROJEKTIT SISÄLLÄ

Vanhan puisen kaapin kunnostus

Mitä tarvitset:

A

Työkalut

Uusi Dremel 8200

B

Tarvikkeet

- SC402
- 471S, 472S, 473S
- 511S, 512S
- 520
- 423S

Ekstra

Hiekkapaperihiontapala

Mehiläisvahaa

Vaiheet

- 1) Aivan ensimmäiseksi hio koko kaappi hiekkapaperilla.
- 2) Hio sitten pois mahdolliset vioittuneet tai naarmuuntuneet puosat Dremel 8200:lla, EZ SpeedClic-karalla (SC402) ja EZ SpeedClic-viimeistelykiillotuskärjillä, karkea, keskikarkea ja hieno (511S ja 512S). Vaihtoehtoisesti voit käyttää uusia EZ SpeedClic -tarkkuuskiillotuskärkiä tarkkoihin kuvioihin (471S, 472S ja 473S). Jos sinun tarvitsee tehdä tarkkaa hiekkapaperihiontaa tai hiontaa 45 ja 90 asteen kulmalla, Dremel-tukialusta auttaa tässä työssä.
- 3) Hiero sitten muutama kerros mehiläisvahaa puhtaaseen puuhun ja saat kauniin pinnan.
- 4) Kiillota yksityiskohtia sisältävät alueet Dremel 8200:lla, EZ SpeedClic-karalla (SC402) ja EZ SpeedClic-kiillotuskangaslaikalla (423S).
- 5) Irrota messinkikädensijat ja poista pinnan vauriokohdat ja kiillota Dremel 8200:lla, EZ SpeedClic-karalla ja kiillotusainetta sisältävällä kiillotuslaikalla (520).



Viinilasihyllyjen asennus

Mitä tarvitset:

A

Työkalut

Dremel monitoimi-työkalu

B

Tarvikkeet

- 150

C

Lisälaitteet

Dremel-kulmavaihde (575)

Ekstra

Puuruuveja ja tulppia

Hyllymateriaaleja



Vaiheet

- 1) Mittaa syvynys ja merkitse hyllyjen paikat sen sisäpuolelle.
- 2) Tee hyllymateriaalistas keuhko, joka mahtuu aukkoon, ja kiinnitä se betoniseinään.
- 3) Leikkaa sitten hyllyt sopivan kokoisiksi Dremel monitoimityökalulla ja kulmavaihteella. Poraa sitten reiät hyllyjen kannattimille poranterällä.
- 4) Laita hyllyt paikoilleen.

Peilin kunnostus Dremelillä

Mitä tarvitset:

A Työkalut	B Tarvikkeet	C Lisälaitteet
Dremel monitoimi-työkalu Ekstra	● SC511	-
Maalarinteippiä		Sakset



Vaiheet

- 1) Suojaa peilialue maalarinteipillä läheltä kehystä. Valmistaudu hiomaan veden vahingoittama alue kehyksestä.
- 2) Hio värjäätynyt ja vahingoittunut alue Dremel monitoimityökalulla ja EZ SpeedClic-viimeistelykiillotuskärjillä (karkea). Hio myös loput kehyksestä.
- 3) Maalaa vaalealla emulsiio- tai kuultomaalilla, jolloin puun kuviot jäävät hieman näkyviin – tai jos haluat, maalaa ensin ja hio sen jälkeen, jolloin saat ajopuuefektin. Voit myös lisätä kirkkaan lasituksen tai vesiliukoista lakkaa viimeistellaksesi pinnan.

Leikkaa laminaattilattiaa putken ympäriltä

Mitä tarvitset:

A Työkalut	B Tarvikkeet	C Lisälaitteet
Dremel monitoimi-työkalu Ekstra	● 561	Dremelin monikäyttöinen leikkaussarja (565)
Puulaminaattia		



Vaiheet

- 1) Mittaa ensin laminaattiin patterin putken paikka.
- 2) Leikkaa patterin putken ympäriltä Dremel monitoimityökalulla ja Dremelin monikäyttöisellä leikkaussarjalla. Leikkaa sitten reiän toiselle puolelle lovi. Säilytä laminaattipala, jotta voi laittaa sen takaisin paikalleen, kun laminaatti on paikallaan patterin alla. Laita pala takaisin paikalleen.

PROJEKTIT – KÄSITYÖT JA LAHJAT

Jouluikkuna

Mitä tarvitset:

A

Työkalut

Dremel Hobby 7700
Liimapistooli 930

C

Lisälaitteet

Timanttikaiverrusterä 7103
Kirkasta, 7 mm:n liimaa

Ekstra

Lasilevyjä	Eri kokoisia peililevyjä	Lasiriipuksia/-jäätuokkoja
Joustava helmenpujotusneula	Lumihiutale-malleja	Valikoima ohuita organza- ja satiininauhoja; mustia, kullanvärisiä ja hopeisia

1



2



3



Vaiheet

- 1) Käytä Dremel Hobby 7700 -työkalua, jossa on timanttikaiverrusterä 7103, kaiverra lumihiutalekuvio lasilevyyn ja aseta se tumman paperin päälle, jotta kuvio näkyy hyvin.
- 2) Kaiverra lumihiutaleet peililevyihin Dremel Hobby 7700 -työkalulla, jossa on 7103-timanttikaiverrusterä.
- 3) Käytä Dremel Hobby 7700 -työkalua 7103-timanttikaiverrusterällä kaivertaksesi spiraaleja ja raitoja lasiriipuskoristeisiin.
- 4) Pujota ohutta nauhaa lasilevyn tai lasiriipuksen reikiin, pujota muutama helmi rondelles-helmiin väliin (erikoishelmiä).

Lasinen kynttiläteline

Mitä tarvitset:

A

Työkalut

Dremel-kaiverrin
290

B

Tarvikkeet

● 9924

C

Lisälaitteet

-

Ekstra

Lasi (mieluiten värillinen tai huurrelasi)	Läpikuultavaa paperia	Mustaa huopaa
--	-----------------------	---------------

1



2



3



Vaiheet

- 1) Suosittelemme käyttämään värillistä tai huurrelasiä. Piirrä paperille yksinkertainen kuvio. Me valitsimme perhosia, mutta lehti- tai kukkakuvio toimii yhtä hyvin. Laita kuvio lasin sisään ja pidä se paikallaan mustalla huovanpalalla. Näet kuvion selvästi lasin läpi.
- 2) Aseta Dremel-kaiverrin nopeudelle 1. Pitele työkalua pienessä kulmassa kuin kynää pidellen ja kaiverra kuviosi reunoja noudattaen. Sinun ei tarvitse painaa työkalua, aseta vain kärki lasille ja siirry tasaisesti kuviota pitkin. Kun kuvio on valmis, poista paperi ja aseta musta huopa lasin sisälle. Tämä auttaa sinua näkemään mahdolliset aukot kuviossa.
- 3) Täytä kuvio kaivertamalla yhdensuuntaisia viivoja mahdollisimman lähelle toisiaan. Työkenttele rauhallisesti tällä tavoin, kunnes koko kuvio on käyty läpi ja käytä sitten viimeistelykärkeä tasoitaksesi kaiverruksen tasaiseksi ja ammattimaisen näköiseksi.

PROJEKTIT – KÄSITYÖT JA LAHJAT

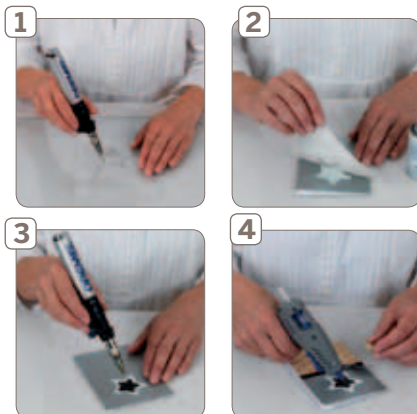
Kortit, pakettikortit ja lahjapaperi

Mitä tarvitset:

A Työkalut	B Tarvikkeet
Dremel VersaTip	
Dremel-liimapistooli 930	-

Ekstra

Korttipohjia ja kirjukuoria	Koristeellista painettua ja kimallepaperia	Metallinhoitoisia spraymaaleja
Irrotettavaa sprayliimaa	Kohokuviointikynä	Kohokuviointijauheita
Eri levyisiä nauhoja	Tähtipaljetteja ja koristekiviä	Mylar-levyjä



Vaiheet

- 1) Aseta Mylar- tai asetaattitähtipaperi mallien päälle ja piirrä niiden ääriviivat permanenttiusilla. Leikkaa varovasti viivoja pitkin VersaTip-työkalulla, jossa on kuuma katkaisuveitsi.
- 2) Suihkuta kevyt kerros sprayliimaa Mylar-levyn toiselle puolelle ja paina se kevyesti korttiin. Suihkuta spraymaalia.
- 3) Aseta pienempi tähtimalli isomman päälle ja piirrä kohokuviointikynällä sen ääriviivat ja täytä sisäosa kohokuviointiliimalla. Ripottele kuvion päälle kohokuviointijauhoa ja poista ylimääräinen jauhe. Käytä VersaTip-työkalua ja kuumapuhalluskärkeä ja sulata ja kiinnitä jauhe (viileä asetus).
- 4) Leikkaa koristeellista paperia ja peitä sillä kortin kannen alaosa, liimaa paikalleen. Koristele kortti nauhoilla kuvan mukaisesti. Viimeistelet liimaamalla Dremel-liimapistoolilla 930 tähtipaljetti ja koristekivi tähtikuvion keskelle.

Käärmepalapeli

Mitä tarvitset:

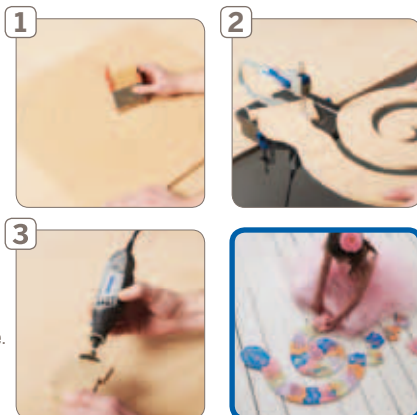
A Työkalut	B Tarvikkeet	C Lisälaitteet
Dremel Moto-Saw	● MS51, MS52	-
Dremel 3000	● SC407, SC411	

Ekstra

Mittanauha Kaksi lyijykynää	Puupala 7,5 cm l x 10 cm p	9 mm:n MDF 55 x 50
--------------------------------	-------------------------------	-----------------------

Vaiheet

- 1) Tee ”piirroslohain”. Sen avulla voit piirtää kaksi rinnakaista viivaa kiertyneen käärmeeen muodossa 50 cm:n ympyrän keskelle. Tee piirrosmalli leikkaamalla 7,5 x 10 cm:n pala ylijäämäpuuta Dremel® Moto-Saw -työkalullasi. Teippaa sitten lyijykynä kuhunkin reunaan ja piirrä rullalle kiertynyt käärmee ympyrän sisälle. Luo pää ja häntä vapaalla kädellä piirtäen.
- 2) Mittaa käärmeeen pituus, pää ja häntä pois lukien, jaa se 26 samankokoiseen palaan ompelijan mittanauhaa käyttäen. Piirrä sitten lukkiutuvat palapelin palaset kuhunkin palaan leikkausmalliksi. Leikkaa käärmee Dremel Moto-Saw:lla ja karkealla puuterällä MS51 piirtämiäsi linjoja seuraten käärmee molemmin puolin sekä pään ja hännän ympäri.
- 3) Leikkaa sitten käärmeeen osat piirtämiäsi linjoja seuraten, mukaan lukien lukkiutuvat palapelin palaset. Käytä Dremel Moto-Saw -työkalua ja hienoa puuterää MS52.
- 4) Hio karkeat reunat varovasti Dremel 3000:lla ja EZ SpeedClic -hiomalaikalla SC411 vain käärmee reunoilta. Älä hio lukkiutuvia paloja, sillä hionta aiheuttaa huonon yhteensopimisen.
- 5) Maalaa kuhunkin palaan numero ja koristele lapsia miellyttävillä väreillä oman suunnitelmasi mukaan, mukaanlukien kuvat, jotka saavat lapset kiinnostumaan.



PROJEKTIT - KÄSITYÖT JA LAHJAT

Koristeltu kumisaapas -joulusukka

Mitä tarvitset:

A Työkalut	C Lisälaitteet	
Dremel-liimapistooli 930	Kirkkaita liimapuikkoja, hopeakimalleliimapuikkoja, 7 mm	
Dremel VersaTip Ekstra	Kuumapuhalluskärki	
Tekoturkista	Kankaisia tähtiä	Hot fix -kiviä
Käytöstä poistetut, sopivan väriset housut	Helmihapsuja	Punosta

Kuviolliset kumisaappaat - tai kirkkaat yksiväriset



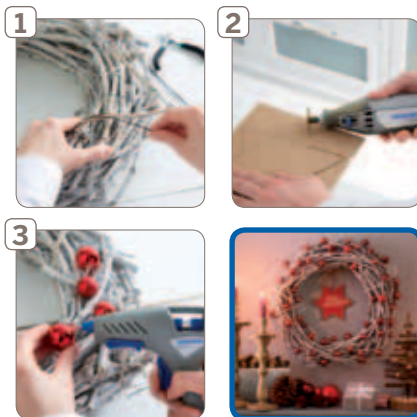
Vaiheet

- 1) Leikkaa farkuista pala, joka peittää saappaan yläosan. Liimaa se saappaisiin liimapistoolilla.
- 2) Tee kirkasta liimaa käyttäen saappaan yläosan ympäri liimapalko Dremelin liimapistoolilla 930 ja kiinnitä siihen 7 cm:n levyinen suikale tekoturkista.
- 3) Laita Dremelin liimapistooliin 930 hopeakimalteinen liimapuikko ja piirrä sillä koristeellisia linjoja saappaanvarren ympäri punoksen molemmin puolin.
- 4) Käytä Dremel VersaTipiä kuumapuhalluskärjellä, aseta se alimpaan lämpötila-asetukseen ja kiinnitä hot fix -kiviä kunkin varren ulkopuolelle.

Tyyliä jouluun

Mitä tarvitset:

A Työkalut	B Tarvikkeet	C Lisälaitteet
Dremel 4200	● SC544 EZ SpeedClic -puunkatkaisulaikka	Puuporanteräsarja 636
Dremel-liimapistooli 930 ja GG02-liimapuikkoja Ekstra	● SC402 EZ SpeedClic -kara	
Sidontalankaa Noin 50 pientä joulupalloa Kolmioviivain	Keskittiivis kuitulevy, paksuus 3 mm Valkoinen korjauskynä Nauhaa	Maalispray-purkki Valkoisia oksia Lyijykynä



Vaiheet

- 1) Kiinnitä oksat yhteen kauniiksi kranssiksi ja kiinnitä toisiinsa rautalangalla tasaisin välein. Käytä valkoisia oksia tai maalaa oksat spraymaalilla etukäteen.
- 2) Piirrä tähti puulevyyn, käytä apuna kolmioviivainta ja lyijykynää. Käytä sitten Dremel 4200 -työkalua EZ SpeedClic -puunkatkaisulaikalla SC544 ja leikkaa tähti. Vaihda laikka 6 mm:n puuporanterään ja poraa reikä tähden kahden terävän kärjen väliin. Viimeisteletä tähti spraymaalilla.
- 3) Lisää muut koristeet kranssiin Dremel-liimapistoolin ja liimapuikkojen avulla liimaamalla siihen muutamia pienoisjouluvalloja säännöllisin välein. Kiinnitä sitten tähteen nauha reiän läpi ja liimaa kranssiin. Voit myös lisätä halutessasi tähden joulutervehdyksen. Kun kuumaliima on kuivunut, ripusta kranssi tähtineen. Valmis.

PROJEKTIT – KÄSITYÖT JA LAHJAT

Puuhelmikorvakorut

Mitä tarvitset:

A Työkalut	B Tarvikkeet	C Lisälaitteet
Dremel VersaTip 2000	● 7134	Dremel-puristimia (2500)
Dremel-monitoimityökalu		
Ekstra		
Maalaamattomia puuhelmiä, eri kokoja ja muotoja		Hopeista korulankaa
Korvakorukoukkuja (kaksi kutakin paria kohden)		Sakset



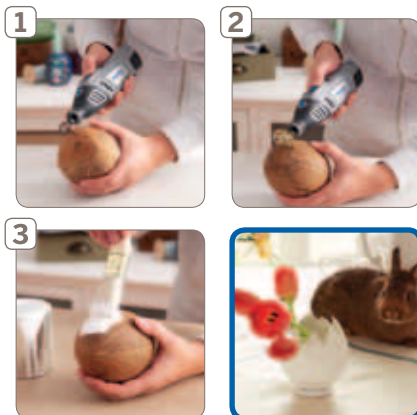
Vaiheet

- 1) Piirrä VersaTipillä suoria linjoja ja pisteitä maalaamattomiin puuhelmiin. Harjoittele ylimääräisillä helmillä, kokeile erilaisia kuvioita.
- 2) Koristele maalatut helmet kiinnittämällä helmi Dremel-puristimeen ja käytä Dremel-monitoimityökalua ja timanttikaiverrusterä, paina terä kevyesti puuhelmeen ja tee pieniä pisteitä.
- 3) Leikkaa noin 30 cm (12") lankaa ja taita se kahtia. Kieritä lanka helmien ympärille ja kierrä tiukasti koukkuihin. Siisti langan päät.

Pääsiäismaljakkoprojekti

Mitä tarvitset:

A Työkalut	B Tarvikkeet
Dremel 8100	● SC407 ● SC544
Ekstra	
Kookospähkinä	Valkoista akryylimaalaa
Lyijykynä	Puinen rengas (ympärysmitta noin 5 cm)
Veitsi	



Vaiheet

- 1) Hio kookospähkinän pinta SC407-hiomanauhalla.
- 2) Piirrä kookospähkinän yläreunaan lyijykynällä siksak-kuvio. Leikkaa katkaisulaikalla SC544 kuviota pitkin. (Kookospähkinän hedelmälihan voi poistaa leikkaamalla veitsellä pähkinän reunoja pitkin.)
- 3) Maalaa pähkinän sisä- ja ulkopuoli valkoisella akryylimaalalla.
- 4) Valkoiseksi maalattu puinen rengas pitää maljakon pystyssä. Lisää vesi ja kukkasat ja maljakkosi on valmis esillelaittoa varten.

LUETTELO NUMEROJÄRJESTYKSESSÄ

Tuote	Pakkaus	Tilausnumero
Työkalut:		
200-sarja	200-sarja 200-5	F0130200JA
290/kaiverrin	290/kaiverrin Hobby	F0130290JJ
	290/kaiverrin	F0130290JM
3000	3000 - 1/25	F0133000JD
	3000 - 15	F0133000JA
910 liimapistooli	910 liimapistooli, korkea lämpötila	F0130910JA
920 liimapistooli Hobby	920 liimapistooli Hobby, alhainen lämpötila	F0130920JA
930 liimapistooli Hobby	930 liimapistooli Hobby, kaksi lämpötilaa	F0130930JA
940 liimapistooli	940 suuri liimapistooli, korkea lämpötila	F0130940JA
2000/VersaTip	2000/VersaTip	F0132000JA
	2000/VersaTip Hobby	F0132000KA
2200/VersaFlame	2200/VersaFlame	F0132200JA
4000	4000 - 1/45	F0134000JA
	4000 - 4/65	F0134000JD
4200	4200 - 4/75	F0134200JA
6800/TRIO	6800-2/9 TRIO	F0136800JA
7700	7700 7700-30	F0137700JA
	7700 Hobby	F0137700JD
8100	8100 - 1/15	F0138100JA
8200	8200 1/35	F0138200JA
	8200 2/45	F0138200JD
8300 Multi-Max	8300 Multi-Max	F0138300JA
9100 Fortiflex	9100 Fortiflex	F0139100JA
Multi-Max MM20	MM20 - 1/9	F013MM20JA
Multi-Max MM40	MM40 - 1/9	F013MM40JA
MS20/Moto-Saw	MS20 - 1/5	F013MS20JA
DSM20	DSM20 - 3/4	F013SM20JA
Lisälaitteet:		
Dremel-puristimia (12 kpl)	Dremel-puristimia (12 kpl)	2615000051
Porausteline (220)	Porausteline	26150220JB
Taipuisa akseli (225)	Taipuisa akseli	26150225PD
	Taipuisa akseli (uusi)	26150225JA
Taipuisan akselin työkaluteline (222)	Taipuisan akselin työkaluteline	2615222232
Muotoilu- / jyrsinpöytä (231)	Muotoilu- / jyrsinpöytä	2615023132
Yläjyrsinteline (335)	Yläjyrsinteline	26150335JA

Tuote	Pakkaus	Tilausnumero
Monikäyttöinen leikkaussarja (565)	Monikäyttöinen leikkaussarja	2615056532
Seinälaattajyrsinsarja (566)	Seinälaattajyrsinsarja	2615056632
Seinä- ja lattiaakaakelisaumojen poistosarja (568)	Seinä- ja lattiaakaakelisaumojen poistosarja	2615056832
	Laattasaumojen poistolisläite	2615056870
Tukialusta	Tukialusta	26150576JA
Tarkkuuskädensija	Tarkkuuskädensija	26150577JA
Mini Saw -lisälaite (670)	Mini Saw -lisälaite	26150670JA
Suora- ja ympyräleikkuri (678)	Suora- ja ympyräleikkuri	26150678JA
Moottorisahan teroituslaite (1453)	Moottorisahan teroituslaite	26151453PA
Multi-Visse (2500)	Multi-Visse	26152500JA
Tankopuristimet (505)	Tankopuristinsarja	26152505JA
Salpapuristimet (515)	Salpapuristinsarja	26152515JA
Salpapuristin (520)	Salpapuristintarvike	26152520JA
Työpenkki (2600)	Työpenkki	26152600JA
	Työpenkki Hobby	26152600KA
Fortiflex-kädensija (910)	Pieni Fortiflex-kädensija	2615910100
	Suuri Fortiflex-kädensija	2615910200
Liima-alusta (GG40)	Liima-alusta 20 mm x 20 mm	2615GG40JA
Yleisadapteri (MM300)	Yleisadapteri	2615MM300JA
Multi-Flex (MM720)	Multi-Flex	2615M720JA
Syvyysohjain (MM810)	Syvyysohjain	2615M810JA

Tarvikkeet:

Pieni kaiverrinterä (105)	Pieni kaiverrinterä, monipakkaus	26150105JA
Pieni kaiverrinterä (106)	Pieni kaiverrinterä, monipakkaus	26150106JA
Pieni kaiverrinterä (107)	Pieni kaiverrinterä, monipakkaus	26150107JA
Pieni kaiverrinterä (108)	Pieni kaiverrinterä, monipakkaus	26150108JA
Pieni kaiverrinterä (110)	Pieni kaiverrinterä, monipakkaus	26150110JA
Pieni kaiverrinterä (111)	Pieni kaiverrinterä, monipakkaus	26150111JA
Pieni kaiverrinterä (113)	Pieni kaiverrinterä, monipakkaus	26150113JA
Kaiverrusterä (114)	Kaiverrusterä, monipakkaus	26150114JA
Kaiverrusterä (115)	Kaiverrusterä, monipakkaus	26150115JA
Kaiverrusterä (117)	Kaiverrusterä, monipakkaus	26150117JA
Kaiverrusterä (118)	Kaiverrusterä, monipakkaus	26150118JA
Kaiverrusterä (125)	Kaiverrusterä, monipakkaus	26150125JA

HAKEMISTO NUMEROJÄRJESTYKSESSÄ

Tuote	Pakkaus	Tilanusnumero
Kaiverrusterä (134)	Kaiverrusterä, monipakkaus	26150134JA
Kaiverrusterä (144)	Kaiverrusterä, monipakkaus	26150144JA
Kaiverrusterä (192)	Kaiverrusterä, monipakkaus	26150192JA
Kaiverrusterä (193)	Kaiverrusterä, monipakkaus	26150193JA
Kaiverrusterä (194)	Kaiverrusterä, monipakkaus	26150194JA
Kaiverrusterä (196)	Kaiverrusterä, monipakkaus	26150196JA
Kaiverrusterä (199)	Kaiverrusterä, monipakkaus	26150199JA
VersaTip-juotoskärjet (201)	VersaTip-juotoskärjet, monipakkaus	26150201JA
VersaTip-katkaisuveitsi (202)	VersaTip-katkaisuveitsi, monipakkaus	26150202JA
VersaTip-puunpolttoveitsi (203)	VersaTip-puunpolttoveitsi, monipakkaus	26150203JA
Kara (401)	Kara, monipakkaus	26150401JA
Laikan mallinen kuituharja (403)	Laikan mallinen kuituharja, yksittäispakkaus	2615040332
Kupin mallinen kuituharja (404)	Kupin mallinen kuituharja, yksittäispakkaus	2615040432
Kärjen mallinen kuituharja (405)	Kärjen mallinen kuituharja, monipakkaus	26150405JA
Hiomanauhan kara 13 mm (407)	Hiomanauhan kara 13 mm, yksittäispakkaus	2615040732
Hiomanauhan kara 13 mm (408)	Hiomanauha 13 mm, karkeus 60, monipakkaus	2615040732
Katkaisulaikka (409)	Katkaisulaikka, monipakkaus (36 kpl)	2615040932
Huopalaikka (414)	Huopalaikka, monipakkaus	2615041432
H.D. Emery -katkaisulaikka (420)	H.D. Emery -katkaisulaikka, monipakkaus (20 kpl)	2615042032
Kiillotusaine (421)	Kiillotusaine, yksittäispakkaus	2615042132
Huopakärki (422)	Huopalaikka, monipakkaus	26150422JA
Kiillotuslaikka (425)	Kiillotuslaikka, monipakkaus	26150425JA
Lasikuituvahvisteinen katkaisulaikka (426)	Lasikuituvahvisteinen katkaisulaikka, monipakkaus	2615042632
Laikan mallinen hiiliteräsharja (428)	Hiiliteräsharja, yksittäispakkaus	2615042832
Huopalaikka (429)	Huopalaikka, monipakkaus	26150429JA
Hiomanauhan kara 6,4 mm (430)	Hiomanauhan kara 6,4 mm, monipakkaus	26150430JA
Hiomanauhan kara 6,4 mm (432)	Hiomanauha 13 mm, karkeus 120, monipakkaus	26150430JA
Hiomanauhan kara 6,4 mm (438)	Hiomanauha 6,4 mm, karkeus 120, monipakkaus	26150430JA
Kupin mallinen hiiliteräsharja (442)	Kupin mallinen hiiliteräsharja, yksittäispakkaus	2615044232
Kärjen mallinen hiiliteräsharja (443)	Kärjen mallinen hiiliteräsharja, monipakkaus	26150443JA
Moottorisahan ketjujen teroitin (453)	Moottorisahan ketjujen hiomalaikat, monipakkaus (3 kpl)	26150453JA
Moottorisahan ketjujen teroitin (454)	Moottorisahan ketjujen hiomalaikat, monipakkaus (3 kpl)	26150454JA
Moottorisahan ketjujen teroitin (455)	Moottorisahan ketjujen hiomalaikat, monipakkaus (3 kpl)	26150455JA
Moottorisahan ketjujen teroitin (457)	Moottorisahan ketjujen hiomalaikat, monipakkaus (3 kpl)	26150457JA

Tuote	Pakkaus	Tilanusnumero
Kuminen kiillotuskärki (462)	Kuminen kiillotuskärki, monipakkaus	26150462JA
Lamellihiomalaikka (502)	Lamellihiomalaikka, yksittäispakkaus	2615050232
Lamellihiomalaikka (504)	Lamellihiomalaikka, yksittäispakkaus	2615050432
Hiomakivi (516)	Hiomakivi - luodin muotoinen	2615051632
Kyllästetty kiillotuslaikka (520)	Kyllästetty kiillotuslaikka, yksittäispakkaus	2615052065
Laikan mallinen ruostumattomasta teräksestä valmistettu teräsharja (530)	Ruostumattomasta teräksestä valmistettu teräsharja, yksittäispakkaus	2615053032
Kupin mallinen ruostumattomasta teräksestä valmistettu teräsharja (531)	Kupin mallinen ruostumattomasta teräksestä valmistettu teräsharja, yksittäispakkaus	2615053132
Kärjen mallinen ruostumattomasta teräksestä valmistettu teräsharja (532)	Kärjen mallinen ruostumattomasta teräksestä valmistettu teräsharja, monipakkaus	26150532JA
Laikan mallinen messinkiharja (535)	Laikan mallinen messinkiharja, yksittäispakkaus	2615053532
Kupin mallinen messinkiharja (536)	Kupin mallinen messinkiharja, yksittäispakkaus	2615053632
Kärjen mallinen messinkiharja (537)	Kärjen mallinen messinkiharja, monipakkaus	26150537JA
Tehokas hiontarharja (538)	Hiontarharja, yksittäispakkaus	26150538JA
Katkaisulaikka (540)	Katkaisulaikka, monipakkaus	2615054032
Katkaisu- / muotoluulaikka (542)	Katkaisu- / muotoluulaikka, yksittäispakkaus	2615054265
Minisahan pyörösahantera (546)	Minisahan pyörösahantera, monipakkaus	26150546JB
Monitoimileikkuterä (561)	Monitoimileikkuterä, monipakkaus	26150561JA
Keramiikkalaattaleikkausterä (562)	Keramiikkalaattaleikkausterä, yksittäispakkaus	2615056232
Laattasaumojen poistoterä (569)	Laattasaumojen poistoterä, yksittäispakkaus	2615056932
Laattasaumojen poistoterä (570)	Laattasaumojen poistoterä, yksittäispakkaus	2615057032
Jyrsinterä (612)	Jyrsinterä, yksittäispakkaus	2615061232
Jyrsinterä (615)	Jyrsinterä, yksittäispakkaus	2615061532
Poranteräsarja, 7 kpl, HSS (628)	Poranteräsarja, 7 kpl, HSS	2615062832
Puuporanteräsarja, 4 kpl (636)	Puuporanteräsarja, 4 kpl	26150636JA
Jyrsinterä (640)	Jyrsinterä, yksittäispakkaus	2615064032
Jyrsinterä (650)	Jyrsinterä, yksittäispakkaus	2615065032
Jyrsinterä (652)	Jyrsinterä, yksittäispakkaus	2615065232
Jyrsinterä (654)	Jyrsinterä, yksittäispakkaus	2615065432
Jyrsinterä (655)	Jyrsinterä, yksittäispakkaus	2615065532
Lasinporanterä (662)	Lasinporanterä, 3,2 mm, yksittäispakkaus	26150662JA
Lasinporanterä (663)	Lasinporanterä, 6,4 mm, yksittäispakkaus	26150663JA
Puhdistus-/kiillotussarja (684)	Puhdistus-/kiillotussarja	26150684JA
Monikäyttösarja (687)	Monikäyttösarja	26150687JA

HAKEMISTO NUMEROJÄRJESTYKSESSÄ

Tuote	Pakkaus	Tilanusnumero
Katkaisusarja (688)	Monikäyttösarja	26150688JA
100-osainen monikäyttöinen tarvikesarja (720)	100-osainen monikäyttöinen tarvikesarja	26150720JA
135-osainen monikäyttöinen tarvikesarja (721)	130-osainen monikäyttöinen tarvikesarja	26150721JA
165-osainen monikäyttöinen tarvikesarja (722)	165-osainen monikäyttöinen tarvikesarja	26150722JA
Puunystötarvikesarja 2/80 (730)	Puunystötarvikesarja 2/80	26150730JA
Tarvikesarja katkaisuun ja hiontaan 2/38 (731)	Tarvikesarja katkaisuun ja hiontaan 2/38	26150731JA
Akku 10,8 V, Li-ion (855)	Akku 10,8 V, Li-ion, yksittäispakkaus	26150855JD
Alumiinioksidihiomakivi (932)	Hiomakivi, monipakkaus	26150932JA
Alumiinioksidihiomakivi (952)	Hiomakivi, monipakkaus	26150952JA
Alumiinioksidihiomakivi (953)	Hiomakivi, monipakkaus	26150953JA
Alumiinioksidihiomakivi (997)	Hiomakivi, monipakkaus	26150997JA
Istukkamutterisarja (4485)	Istukkamutterisarja	2615448532
Pikaistukka (4486)	Pikaistukka, yksittäispakkaus	2615448632
Timanttikaiverrusterä (7103)	Timanttikaiverrusterä, monipakkaus	26157103JA
Timanttikaiverrusterä (7105)	Timanttikaiverrusterä, monipakkaus	26157105JA
Timanttikaiverrusterä (7122)	Timanttikaiverrusterä, monipakkaus	26157122JA
Timanttikaiverrusterä (7134)	Timanttikaiverrusterä, monipakkaus	26157134JA
Timanttikaiverrusterä (7144)	Timanttikaiverrusterä, monipakkaus	26157144JA
Alumiinioksidihiomakivi (8153)	Hiomakivi, monipakkaus	26158153JA
Alumiinioksidihiomakivi (8193)	Hiomakivi, monipakkaus	26158193JA
Alumiinioksidihiomakivi (8215)	Hiomakivi, yksittäispakkaus	26158215JA
Volframikarbidijyrsinterä (9901)	Volframikarbidijyrsinterä, yksittäispakkaus	2615990132
Volframikarbidijyrsinterä (9903)	Volframikarbidijyrsinterä, yksittäispakkaus	2615990332
Volframikarbidijyrsinterä (9905)	Volframikarbidijyrsinterä, yksittäispakkaus	2615990532
Volframikarbidijyrsinterä (9910)	Volframikarbidijyrsinterä, yksittäispakkaus	2615991032
Volframikarbidijyrsinterä (9911)	Volframikarbidijyrsinterä, yksittäispakkaus	2615991132
Karbidikaiverrusterät (9924)	Karbidikaiverrusterät, monipakkaus	26159924JA
Timanttikaiverrusterät (9929)	Timanttikaiverrusterät, yksittäispakkaus	26159929JA
Volframikarbidijyrsinterä (9931)	Muotoiltu hammastettu volframikarbidijyrsin, yksittäispakkaus	2615993132
Volframikarbidijyrsinterä (9934)	Muotoiltu hammastettu volframikarbidijyrsin, yksittäispakkaus	2615993432
Volframikarbidijyrsinterä (9936)	Muotoiltu hammastettu volframikarbidijyrsin, yksittäispakkaus	2615993632
Piikarbidihiomakivi (83322)	Piikarbidihiomakivi, monipakkaus	26153322JA
Piikarbidihiomakivi (84922)	Piikarbidihiomakivi, monipakkaus	26154922JA
Piikarbidihiomakivi (85422)	Piikarbidihiomakivi, yksittäispakkaus	2615542232
Piikarbidihiomakivi (85602)	Piikarbidihiomakivi, monipakkaus	26155602JA
Liimapuikot (GG01)	Monikäyttöiset liimapuikot, korkea lämpötila, 7 mm	2615GG01JA
Liimapuikot (GG02)	Monikäyttöiset liimapuikot, alhainen lämpötila, 7 mm	2615GG02JA
Liimapuikot (GG03)	Puuliimapuikot 7 mm	2615GG03JA
Liimapuikot (GG04)	Kimalleiimapuikot 7 mm	2615GG04JA
Liimapuikot (GG05)	Varilliset liimapuikot 7 mm	2615GG05JA

Tuote	Pakkaus	Tilanusnumero
Liimapuikot (GG11)	Monikäyttöiset liimapuikot, korkea lämpötila, 11/12 mm	2615GG11JA
Liimapuikot (GG13)	Puuliimapuikot 11/12 mm	2615GG13JA
Suojalasi (SG4)	Suojalasi, yksittäispakkaus	26150SG4JA

SC-tarvikkeet:

Kangaskiillotuslaikka SC (423S)	Kangaskiillotuslaikka, yksittäispakkaus	26155423JA
SC-tarkkuuskiillotuskärki (471S)	Yksiyiskohtien SC-hiontaharja, yksittäispakkaus	26155471JA
SC-tarkkuuskiillotuskärki (472S)	Yksiyiskohtien SC-hiontaharja, yksittäispakkaus	26155472JA
SC-tarkkuuskiillotuskärki (473S)	Yksiyiskohtien SC-hiontaharja, yksittäispakkaus	26155473JA
SC-viimeistelykiillotuskärjet (511S)	SC-viimeistelykiillotuskärjet, monipakkaus	26155511JA
SC-viimeistelykiillotuskärjet (512S)	SC-viimeistelykiillotuskärjet, monipakkaus	26155512JA
SC-aloitussarja 38 mm (SC406)	SC-aloitussarja 38 mm, monipakkaus	26155406JC
Erittäin ohuet SC-laikat, 38 mm (SC409)	Erittäin ohuet SC-laikat, 38 mm, monipakkaus	26155409JB
SC-laikat, 38 mm (SC456)	SC-laikat, 38 mm, monipakkaus	26155456JC
SC-laikat, 38 mm, tukkupakkaus (SC456B)	SC-laikat, 38 mm, tukkupakkaus (12 kpl)	26155456JD
SC-muovikatkaisulaikka (SC476)	SC-muovikatkaisulaikka, monipakkaus	26155476JB
SC-katkaisu- /muotoilulaikka (SC544)	SC-katkaisu- /muotoilulaikka, yksittäispakkaus	26155544JB
SC-timanttilaikka (SC545)	SC-timanttilaikka, yksittäispakkaus	26155545JB
SC-hiomalaikka (SC541)	SC-hiomalaikka, monipakkaus	26155541JA

TRIO-tarvikkeet:

Hiontakara (T407)	Hiontakara, karkeus 60	2615T407JA
Hiomanauha (T408)	Hiomanauha, karkeus 60	2615T408JA
Hiomanauha (T432)	Hiomanauha, karkeus 120	2615T432JA
Piirroskärki (T560)	Piirroskärki	2615T560JA
Keramikkalaattaleikkausterä (T562)	Keramikkalaattaleikkausterä	2615T562JA
Levy metalliterä (T563)	Karbidilevy metalliterä	2615T563JA
Reunapyöritysjyrsin tapilla (T615)	Reunapyöritysjyrsin tapilla	2615T615JA
Viistejyrsinterä (T618)	Viistejyrsinterä	2615T618JA
Suora jyrsinterä (T654)	Suora jyrsinterä	2615T654JA

Multi-Max-tarvikkeet:

Tarrakiinnitteinen hiomalautanen (MM14)	Tarrakiinnitteinen hiomalautanen	2615M014JA
Hiomapaperi puulle (MM70W)	Hiomapaperi puulle (P60, P120, P240)	2615M70WJA
Hiomapaperi maalle (MM70P)	Hiomapaperi maalle (P80, P120, P240)	2615M70PJA
Upotussahanterä puulle ja metallille (MM422)	Upotussahanterä puulle ja metallille	2615M422JA
Upotussahanterä puulle (MM470)	Upotussahanterä puulle	2615M470JA
10 mm:n sahanterä (MM411)	10 mm:n upotussahanterä	2615M411JA
Sahanterä puulle ja kipsilevyille (MM450)	Sahanterä puulle ja kipsilevyille	2615M450JA
Purseiden poistoterä (MM501)	Purseiden poistoterä	2615M720JA
Timanttipaperi (MM900)	Timanttipaperi, karkeus 60	2615M900JA
Jäykkä kaavinterä (MM600)	Jäykkä kaavinterä	2615M600JA
Kierteisten leikkuuterien sarja (MM721)	Kierteinen leikkuuterä, 3 kpl	2615M721JA
Suorien leikkuuterien sarja puulle (MM722)	Suora leikkuuterä puulle, 3 kpl	2615M722JA



*Dremel Europe:
Konijnenberg 60
48 25 BD - Breda
The Netherlands*

www.dremel.com

DREMEL®
BIG ON DETAIL