

RÉALISEZ UN BANC 2 PLACES AVEC DES PLANCHES D'ÉCHAFAUDAGE POUR VOTRE BALCON...

Utilisez votre Dremel® DSM20 pour couper des planches de récupération pour créer un siège, une table ou un banc 2 places que vous agrémenterez de coussins aux couleurs tendance.

OUTILS NÉCESSAIRES :

- Scie compacte Dremel® DSM20 avec le guide à bord Dremel® DSM, le guide de découpe Dremel® DSM840 et le disque à tronçonner multi-usage Dremel® DSM500
- Dremel® 3000 avec disques de ponçage EZ SpeedClic SC411
- Pistolet à colle Dremel® avec bâtons de colle à bois de 7 mm GG03

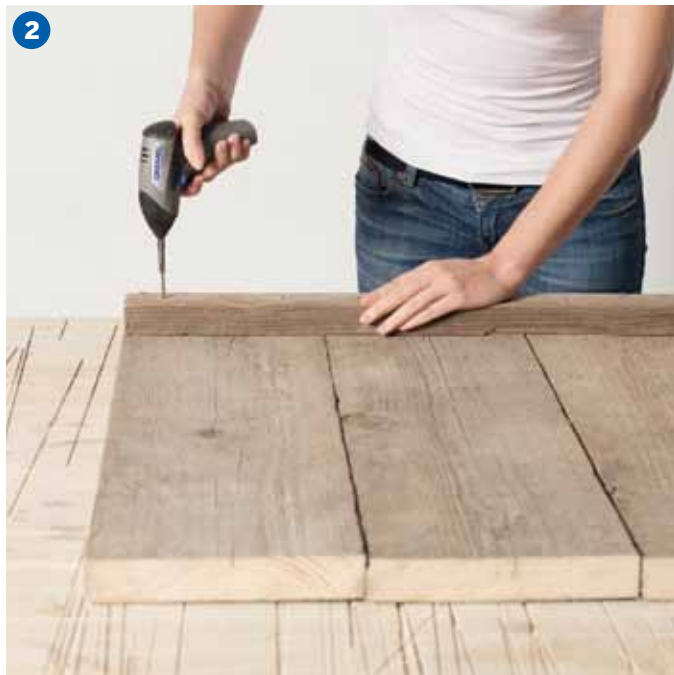
AUTRES MATÉRIELS NÉCESSAIRES :

- Tournevis manuel ou visseuse électrique
- Vis autoforreuses

LISTE DE COUPE :

- 6 planches d'échafaudage de 69,5 cm (accoudoirs/ parois latérales du banc)
- 6 planches d'échafaudage de 112,5 cm (dossier, assise et partie avant du banc)
- 1 planche de 112,5 cm x 8,5 cm de largeur (dessus de l'arrière du banc)
- 2 planches de 66 cm x 6,5 cm de largeur (dessus des accoudoirs)
- 2 planches de 62,5 cm x 5 cm de largeur (supports de l'assise)
- 2 planches de 6,7 cm x 5 cm de largeur (supports partie avant)
- 2 planches de 42 cm x 5 cm de largeur (supports dossier)
- 2 planches de 66 cm x 5 cm de largeur (pieds)





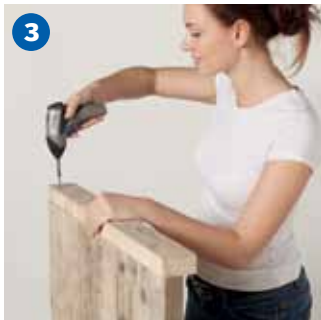
INSTRUCTIONS ÉTAPE PAR ÉTAPE

ÉTAPE 1

Utilisez la scie compacte Dremel® DSM20 pour couper toutes les planches, et le disque à tronçonner multi-usage Dremel® DSM500 pour couper les longueurs indiquées dans la liste de coupe ci-dessus. Marquez la première découpe que vous allez faire tout autour du morceau de bois. Puis, munissez-vous de votre Dremel® DSM20, avec le disque à tronçonner multi-usage réglé pour une profondeur de coupe de 20 mm, et coupez en suivant la ligne de repère tracée sur un côté - pour guider l'outil, utilisez le guide parallèle Dremel® DSM pour une coupe droite et le guide de découpe Dremel® DSM840 pour les coupes droites et diagonales. Vous devrez couper le bois des deux côtés, il est donc important de s'assurer que la ligne de repère est exacte des deux côtés de coupe.

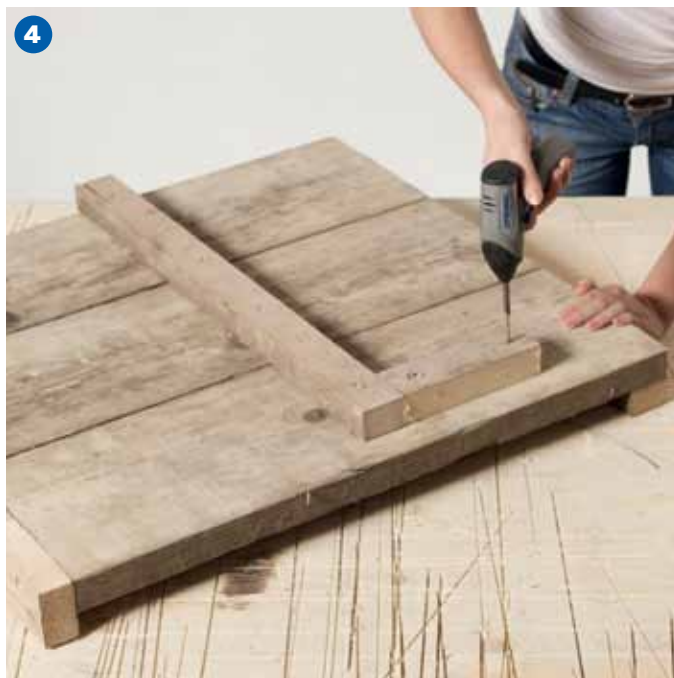
ÉTAPE 2

Pour construire le côté gauche, disposez les trois planches côte à côte sur une surface plane et, avec votre tournevis manuel ou visseuse électrique et une vis autofraisante, fixez le pied à la base, comme indiqué.



ÉTAPE 3

Avec votre tournevis manuel ou visseuse électrique, vissez l'accoudoir gauche sur le dessus du panneau latéral, comme indiqué. Vissez ensuite le support de l'assise sur la face intérieure du panneau latéral gauche, à 36 cm du bas, en vous assurant qu'il est en parfait alignement avec le bord arrière du panneau latéral.



ÉTAPE 4

Fixez le support avant dans le prolongement de l'extrémité du support de l'assise à 90°, comme indiqué. Construisez maintenant le côté droit en reproduisant symétriquement ce que vous avez fait à gauche. Vissez ensuite le panneau avant sur le support avant des côtés droit et gauche, et tous les panneaux de l'assise sur le support prévu à cet effet.



5



6

ÉTAPE 5

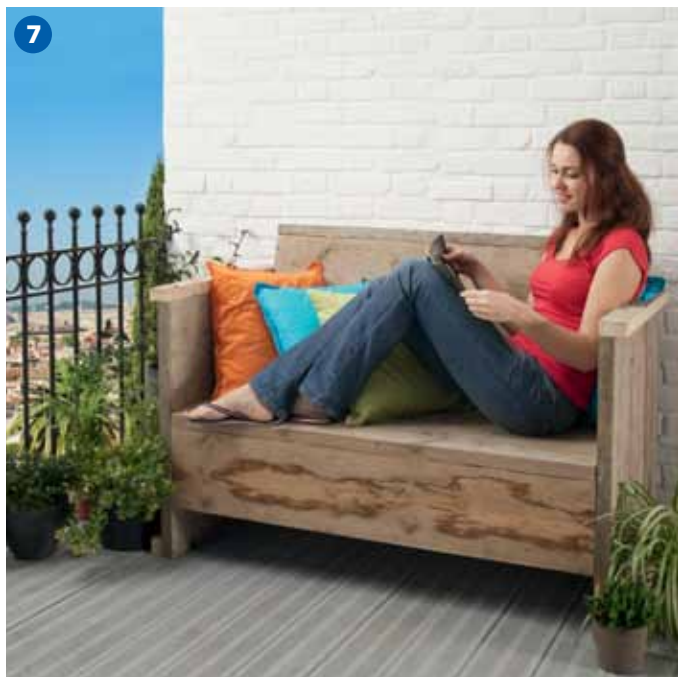
Disposez les panneaux du dossier sur le sol, maintenez-les pour vous assurer qu'ils sont bien tous alignés, et fixez les supports du dossier avec des vis à chaque extrémité bien en alignement avec la découpe et avec la partie supérieure. Vissez la partie supérieure pour le dossier le long du bord supérieur de ce dernier. Prenez maintenant le dossier ainsi assemblé et vissez-le sur les côtés à l'angle souhaité, par ex. 13 degrés.

ÉTAPE 6

Comblez les trous des vis avec de la pâte à bois assortie à la couleur de votre bois et, pour finir, poncez tout excès de pâte et tout bord rugueux à l'aide de votre Dremel® 3000 et des disques de ponçage Dremel® EZ SpeedClic SC411.

ÉTAPE 7

Traitez avec un produit de traitement/teinture pour bois d'extérieur.



7