

JEU DE LANCER DE SACS

Pour s'amuser dehors tout l'été, construisez un jeu de lancer de sacs

OUTILS NÉCESSAIRES :

- Dremel® DSM20 avec le guide de découpe
- Disque à tronçonner avec le guide de découpe
- Disque à tronçonner multi-usage en carbure DSM500 ras DSM600
- Dremel® Trio
- TR563 : fraise en carbure multifonctions
- Dremel® Multi-Max MM20
- Lame de coupe en plongée MM411
- Feuille abrasive MM70V

AUTRES MATÉRIELS REQUIS :

- Feuilles de contreplaqué de 12 mm x 122 cm x 244 cm
- 4 tasseaux de 244 cm en 38 mm x 89 mm
- Colle à bois
- Perceuse
- Serre-joints
- Vis à bois
- Charnières (facultatif)





INSTRUCTIONS ÉTAPE PAR ÉTAPE

ÉTAPE 1

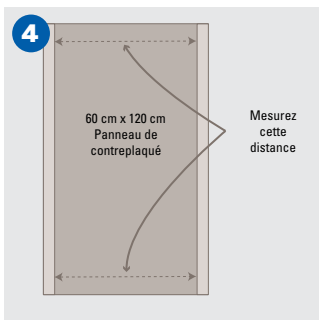
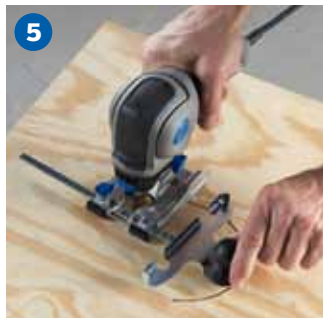
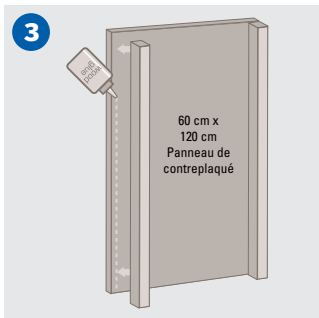
Coupez deux panneaux de 60 cm x 120 cm dans la feuille de contreplaqué pour la surface des panneaux de jeu avec le Dremel® DSM20 équipé du disque à tronçonner multi-usage en carbure DSM500.

! Astuce : Utilisez un contreplaqué de 12 mm maximum pour que vos panneaux soient légers et faciles à transporter. Veillez à toujours immobiliser votre projet en toute sécurité et obtenir un résultat de bien meilleure qualité.

ÉTAPE 2

Coupez les tasseaux de 38 mm x 89 mm pour former le cadre des panneaux. Réalisez 4 segments d'une longueur de 120 cm avec les tasseaux de 38 mm x 89 mm. Coupez chaque segment avec la scie DSM20 et un disque à tronçonner multi-usage en carbure DSM600, ainsi que le guide de découpe 38 mm x 89 mm.

! Astuce : Placez le guide auprès du tracé de vos mesures. Laissez un espace de 3 mm environ entre le guide et le trait de coupe du disque et son léger décalage. Fixez le guide en position avec un serre-joint. Effectuez un premier passage, puis retournez le tasseau pour achever la coupe à travers la section 38 mm x 89 mm lors de votre deuxième passage.



ÉTAPE 3

Collez les 4 segments de 120 cm dans la longueur de chaque panneau avec de la colle à bois.

! Astuce : Avant de procéder au collage, veillez à ce que les tasseaux de 38 mm x 89 mm soient bien alignés sur le bord du panneau. Utilisez des serre-joints pour immobiliser les tasseaux de 38 mm x 89 mm et le contreplaqué pendant le séchage de la colle. Nous utilisons de la colle ici pour éviter les trous de vis sur la surface du panneau de jeu.

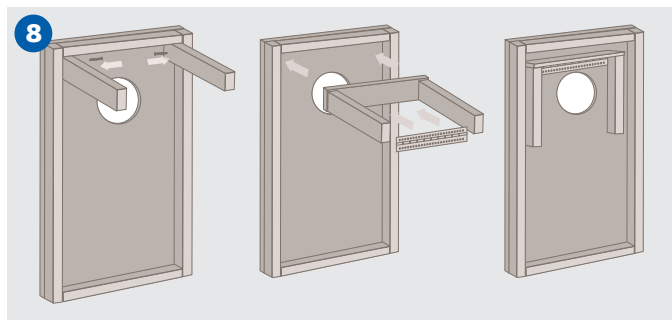
ÉTAPE 4

Coupez encore quatre segments de tasseau de 38 mm x 89 mm pour terminer le cadre des panneaux. Mesurez la distance entre les tasseaux de 120 cm que vous avez collés aux panneaux à l'étape 3. La distance doit être d'environ 53 cm, vérifiez votre mesure une deuxième fois avant de couper. Utilisez la scie DSM20 et la lame DSM600, et procédez à la coupe des tasseaux 38 mm x 89 mm selon la méthode décrite à l'étape 2. Fixez ces tasseaux coupés en position avec des vis.

ÉTAPE 5

À l'aide de votre Dremel® Trio, d'une fraise multifonctions TR563 et d'un accessoire de découpe circulaire, faites un trou de 15 cm dans le panneau de jeu pour recevoir les sacs. Faites un repère pour prépercer le trou au centre à 23 cm du bord supérieur du panneau de contreplaqué. Utilisez le Dremel Trio équipé de l'accessoire TR563 pour prépercer le trou en plongée. Puis, montez et ajustez le guide pour que la distance entre la fraise et le point de pivotement du guide soit de 8 cm. Placez le pivot dans le trou préparé. Réglez votre outil sur la vitesse maximale, effectuez une coupe en plongée et découpez votre cercle de 360° autour du point de pivotement.

! Astuce : D'autres astuces sur l'utilisation de notre guide de découpe circulaire vous sont proposées dans le manuel de l'utilisateur.



ÉTAPE 6

Poncez vos panneaux de contreplaqué avec le Multi-Max MM20 et le plateau à fixation auto-agrippante MM11 avec des feuilles abrasives MM70W pour être sûr que les sacs glissent de manière optimale dans les trous.

! Astuce : Amusez-vous bien avec vos panneaux de jeu ! Passez un produit d'étanchéité résistant aux intempéries, appliquez une peinture et apposez l'emblème de votre équipe préférée !

ÉTAPE 7

Coupez quatre longueurs de 30 cm pour les pieds de vos panneaux dans des tasseaux de 38 mm x 89 mm en procédant comme aux étapes 1 et 4.

! Astuce : Ajoutez une longueur de tasseau 38 mm x 89 mm de 50 cm au-dessus des pieds pour un meilleur support, notamment si vous voulez fixer les pieds avec des charnières (comme indiqué à l'étape 8). Si vous choisissez cette option, sachez que la hauteur finale des pieds de vos panneaux doit être de 30 cm et que vous devrez couper la base des pieds d'environ 38 mm !

ÉTAPE 8

Fixez les pieds sous votre panneau à l'aide de vis ou de charnières. Ici, nous avons utilisé des vis à bois.

! Astuce : Vous pouvez attacher les pieds à l'aide de charnières pour plier votre jeu et le ranger facilement. Pour plus de stabilité, bloquez tous les pieds ensemble en les vissant dans une longueur de contreplaqué 12 mm de 30 cm. Utilisez une charnière de piano pour attacher le morceau de contreplaqué au dos de chaque panneau de jeu.