

**KEZDETI LÉPÉSEK  
KÉZIKÖNYV**

**DREMEL®**  
BIG ON DETAIL

# TARTALOM

**ELSŐ LÉPÉSEK A DREMEL SZERSZÁMOKKAL**

**3**

**MULTIFUNKCIONÁLIS SZERSZÁMRENDSZER**

**4**

**MULTIFUNKCIONÁLIS SZERSZÁMOK ÁTTEKINTÉSE**

**5**

**MULTIFUNKCIONÁLIS SZERSZÁM DIAGRAM**

**8**

**MULTIFUNKCIONÁLIS SZERSZÁMOK TARTOZÉKAI**

**10**

**MULTIFUNKCIONÁLIS TARTOZÉKOK TÁRGYMUTATÓJA**

**18**

**MULTIFUNKCIONÁLIS TARTOZÉKKÉSZLETEK**

**20**

**MULTIFUNKCIONÁLIS SZERSZÁMOK SZERELVÉNYEI**

**21**

**EGYÉB SZERSZÁMOK**

**26**

**TIPPEK**

**30**

**HOBBY SOROZAT**

**33**

**PROJEKTEK**

**35**

**KÜLTÉRI PROJEKTEK**

**36**

**BELTÉRI PROJEKTEK**

**38**

**KÉZMŰVES TÁRGYAK ÉS AJÁNDÉKOK KÉSZÍTÉSE**

**42**

**TÁRGYMUTATÓ CIKKSZÁMOK SZERINT**

**46**

# ELSŐ LÉPÉSEK A DREMEL<sup>®</sup> SZERSZÁMOKKAL

A Dremel<sup>®</sup> Kezdeti lépések kézikönyvének célja, hogy segítségével Ön eligazodjon a Dremel szerszámok, tartozékok és szerelvények rendszerében.

A Kezdeti lépések kézikönyvéből megtudhatja, hogy hogyan kezdje el használni azonnal, helyes módon a szerszámokat és hasznos tájékoztatást kap a szerszámgépekkel rendszerint együtt megkapott kiegészítőkről is.

Ezután bemutatásra kerül néhány ötletadó projekt. Kezdők és haladók egyaránt értékelni fogják a „Projekttek fejezetét”, amelyben részletes ismertetést kapnak a Dremel szerszámgépekkel elvégezhető munkákról. A beltéri, kültéri, valamint kreatív munkákat tartalmazó fejezetből ötleteket kaphat az otthona és kertje szebbé tételéhez, ajándékok és kézműves tárgyak készítéséhez.

Ne habozzon, olvassa el ezt a könyvet. Felfedezheti a Dremel világot: a Dremel termékekkel elvégezhető munkák száma valóban határtalan.



# MULTIFUNKCIONÁLIS SZERSZÁMRENDSZER

Az egyik legkedveltebb szerszámrendszer feltalálójaként, a Dremel sok munkát fektetett abba, hogy a szerszámgépei értékét a könnyen beállítható, a sokoldalúságot fokozó szerelvények és tartozékok kifejlesztésével növelje.

A Dremel nagy sebességű multifunkcionális szerszám az alkalmazási opciók egész rendszerét csoportosítja egy alapszerszám köré.

Ezen rendszer révén válik a szerszám valóban többfunkciósá, sokoldalúvá és egyszerűen használhatóvá.

A Dremel tartozékokat színekkel jelölik, a felhasználási területük szerint, egyszerűsítve a megfelelő elemek kiválasztását a felhasználók és a kereskedők részére egyaránt. A Dremel multifunkcionális szerszámrendszer a következő termékeket tartalmazza:

**A**

## Szerszám

A Dremel multifunkcionális szerszám, a megfelelő tartozékokkal együtt használva, tökéletes eredményt biztosít bármilyen alkalmazás esetén. A változtatható, magas fordulatszám megfelel a legkülönbözőbb anyagok véséséhez, gravírozásához, marásához, élezéséhez, köszörüléséhez, tisztításához, polírozásához, vágásához és csiszolásához.

**B**

## Tartozékok

A Dremel kiváló minőségű tartozékok széles választékát kínálja a különféle alkalmazásokhoz. Az adott alkalmazáshoz megfelelő tartozék egyszerű kiválasztását színekkel segítik.

**C**

## Szerelvények

A Dremel termécsalád számos különböző szerelvényt tartalmaz, fokozva a Dremel multifunkcionális szerszámok sokoldalúságát.



# MULTIFUNKCIONÁLIS SZERSZÁMOK ÁTTEKINTÉSE

A

## VEZETÉKES



**DREMEL 200i**



**DREMEL 4000**



**DREMEL 3000**



**DREMEL 4200**

## VEZETÉK NÉLKÜLI



**DREMEL 7700**



**DREMEL 8100**



**DREMEL 8200**

# MULTIFUNKCIONÁLIS SZERSZÁMOK ÁTTEKINTÉSE

A Dremel számos nagy fordulatszámú multifunkcionális szerszámot fejlesztett ki, vezetékést és vezeték nélkülit is. Minden szerszámnak speciális tulajdonságai vannak, amelyek miatt mindegyik egyedi a maga nemében. A Dremel mindegyik szerszámát úgy fejlesztette ki, hogy azok a legmagasabb minőségi szabványoknak is megfeleljenek, ill. hogy Ön kellemesen és kényelmesen dolgozhasson.

A

## Dremel® 200 multifunkcionális szerszám

- kéte sebességű: 15 000 + 35 000 ford/perc
- 125 W névleges terhelhetőség
- feszültség: 230 - 240 V
- tömeg: 0,55 kg
- akasztófül

*A Dremel 200 multifunkcionális szerszám: egyszerű és kényelmes, ideális multifunkcionális szerszám a Dremel megismeréséhez.*



**DREMEL 200**

## DREMEL® 3000 multifunkcionális szerszám

- változtatható sebesség - 10 000 - 33 000 ford/perc
- 130 W
- tokmányzár
- innovatív EZ Twist kupak
- beépített akasztóhorog
- puha markolat

*Dremel 3000: kiváló minőség elérhető áron.*



**DREMEL 3000**

## Dremel® 4000 multifunkcionális szerszám

- változtatható sebesség 5000 és 35 000 ford/perc között
- 175 W-os motorteljesítmény
- változtatható sebesség a maximális pontosság eléréséhez
- külön ki- és bekapcsoló, beépített tokmányzár funkcióval
- 2 különböző befogófej puha markolattal

*Dremel 4000: maximális teljesítmény minden helyzetben.*



**DREMEL 4000**

## Dremel® 4200 multifunkcionális szerszám

- EZ Change: könnyen lehúzható kioldókarok a gyors, szerszám nélküli tartozékcsereért
- 175 W-os motor a nagy teljesítményért
- elektronikus visszacsatolás a jobb nyomaték és teljesítmény biztosításához
- változtatható sebességű vezérlés (5000 - 33 000 ford/perc) a maximális pontossághoz
- puha markolat minden megfogási területen a kiváló kezelhetőségért
- külön ki-/bekapcsoló gomb a könnyű kezelés érdekében

*Dremel 4200: csúcstechnológia és maximális teljesítmény.*



**DREMEL 4200**

# MULTIFUNKCIONÁLIS SZERSZÁMOK ÁTTEKINTÉSE

A

## Dremel® 7700

- kételességű: 10 000 + 20 000 ford/perc
- vezeték nélküli, 7,2 V Ni-Cad
- kompakt és könnyű kivitel
- cserélhető akkumulátor

*Dremel 7700: könnyen használható mindenhol és minden anyaggal.*



**DREMEL 7700**

## Dremel® 8100

- 7,2 Volt, 5000 és 30 000 ford/perc között változtatható sebesség
- innovatív EZ Twist kupak
- puha markolat a csökkentett vibrációért
- gyors töltés az 1 órás töltővel

*A Dremel 8100: a legkényelmesebb és a legkönnyebben használható akkumulátoros multifunkcionális szerszám.*



**DREMEL 8100**

## Dremel® 8200

- 10,8 Volt, 5000 és 30 000 ford/perc között változtatható sebesség
- 1,5 Ah, 16,2 Wh motorteljesítmény
- puha markolat minden megfogási területen
- külön ki- és bekapcsoló, tokmágyaz funkcióva
- cserélhető akkumulátor

*Dremel 8200: a legerősebb akkumulátoros multifunkcionális szerszám.*



**DREMEL 8200**





# MULTIFUNKCIONÁLIS SZERSZÁM DIAGRAM

## 1. Szár

A Dremel tartozék azon része, amely behelyezésre kerül a szerszámgépbe. A legtöbb Dremel tartozék szárátmérője 3,2 mm. Az egyéb méretek között található 2,4 mm-es, 1,6 mm-es és 0,8 mm-es száruk is.

## 2. Befogóanya

A befogóanya meghúzásával befele szorítja a befogóhüvely pókait, rögzítve a tartozékot a használathoz. Kerülje el a túlzott meghúzást.

## 3. Befogóhüvely

A tartozék pontos rögzítésére szolgál a multifunkcionális szerszámban. Még nagy fordulatszámon, a legnagyobb nyomás mellett is szorosan tartanak a befogóhüvelyek. A befogóhüvely a befogóanya alatt található, a szerszámgép tengelyén belül.

## 4. Multitokmány

Lehetővé teszi a tartozékok cseréjét a szerszámban, befogóhüvelyek használata nélkül. Valamennyi vezetékes és akkumulátoros Dremel multifunkcionális szerszámmal és valamennyi szerelvényt használható, a maró, vágási vonalvezető, habarcseltávolító, láncfűrészlevező és fűnyíróelőző szerelvények kivételével.

## 5. Tengely

A Dremel multifunkcionális szerszámgép forgó alkatrésze, ami a befogóhüvelyt tartja. A tengely menetes részére rögzíthető a befogóanya vagy a multitokmány.

A

### Tartozék rögzítése a befogóhüvely és a befogóanya segítségével

1. A szerszámgép 3,2 mm-es szárral és befogóanyával kerül szállításra.
2. Most állapítsa meg a tartozéktengely méretét.
3. Válasszon ki egy, a tartozéktengely átmérőjéhez megfelelő befogóhüvelyt.
4. Nyomja be a tengelyrögzítő gombot.
5. Lazítsa meg és vegye le a befogóanyát.
6. Helyezze be a megfelelő méretű befogóhüvelyt.
7. Szerelje fel, de ne húzza meg a befogóanyát.
8. Helyezze be a tartozék tengelyét.
9. Húzza meg a befogóanyát.



# MULTIFUNKCIONÁLIS SZERSZÁM DIAGRAM

## 8. Csavarkulcs

A befogánya meghúzásához és kilazításához használható. A SC402-es tuskéhoz csavarhúzóként is használható.



A

## 7. Tengelyrögítő gomb

Megakadályozza a tengely elfordulását, elősegítve a befogánya vagy a multitokmány kilazítását vagy meghúzását.

## 6. Burkolósapka

A multifunkcionális szerszámról lecsavarva, láthatóvá válnak a Dremel szerelvények felszerelésére szolgáló menetek.

## 11. Akasztó

Egy dróthurok, amellyel fel lehet akasztani a szerszámot.



Tartozékok cseréje csavarkulcs használatával

Dremel 200-as sorozat  
Dremel 7700



EZ Twist kupak, nincs szükség csavarkulcsra

Dremel 8200  
Dremel 4000  
Dremel 8100  
Dremel 3000  
Új EZ Twist

## 10. Szellőzőnyílások

A működő motor hűtése megfelelő légáramot igényel. Ne zárja el a szellőzőnyílásokat a szerszám használata közben.

## 9. Be-/kikapcsoló és sebességszabályzó

Be- és kikapcsolja a szerszámot és a lehetővé teszi a fordulatszám beállítását. Egyes szerszámgépeken külön be-/kikapcsoló található.

## Tartozék rögzítése a multitokmányba

1. A szerszám gép 3,2 mm-es szárral és befogányával kerül szállításra.
2. Nyomja be a tengelybiztosító gombot.
3. Lazítsa meg és szerelje le a befogóhüvelyt és a befogányát a szerszámgepről.
4. Kezdje el felcsavarozni a multitokmányt a szerszám tengelyére, miközben benyomva tartja a tengelybiztosító gombot.
5. Amint a pófák kezdenek összezárn, helyezze be a tartozék tengelyét a tokmányba.

## Dremel EZ Change

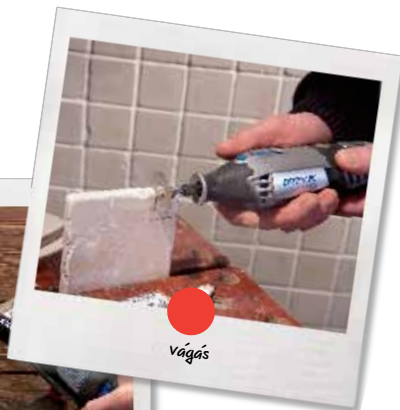
A Dremel 4200 típuson bevezetett egyedülálló újdonsággként, a Dremel bemutatja az EZ Change rendszert. A tartozék cseréjéhez csak húzza lefele a kart mindkét oldalon, helyezze be a tartozékot, majd engedje el a karokat! Nincs szüksége csavarkulcsra vagy rögzítógombra, és nem kell elforgatni!



# MULTIFUNKCIONÁLIS SZERSZÁMOK TARTOZÉKAI

Az optimális eredményhez megfelelő tartozékok szükségesek, amelyek megfelelnek a legmagasabb minőségi előírásoknak is. A Dremel olyan széles választékot fejlesztett ki tartozékokból, mely az Ön minden igényének megfelel. A szükséges tartozék kiválasztásához a Dremel színkódrendszert alkalmaz: minden alkalmazási kategória saját színt kapott. Így könnyedén kiválaszthatja az adott feladathoz szükséges tartozékokat. Bármilyen anyaggal szeretne dolgozni, a Dremel mindig kínál megoldást.

**B**



Vésés / metszés /  
alakmarás

Köszörülés / élezés

Tisztítás / polírozás

Vágás

Csiszolás

Befogóhüvelyek /  
tüskék / vegyes  
tartozékok

# MULTIFUNKCIONÁLIS SZERSZÁMOK TARTOZÉKAI

A Dremel, a multifunkcionális szerszámgépek feltalálója, bemutatja a Dremel EZ SpeedClic rendszert. Egy újítás, amely révén egyszerűbbé és gyorsabbá válik a tartozékok cseréje. A szabadalmaztatott, tokmányt és vágótárcsát alkalmazó módszerrel 3 egyszerű lépésben – húzás, kattintás, elfordítás – lehet tartozékokat cserélni szerszám nélkül.

## DREMEL EZ SpeedClic



A EZ SpeedClic tartozékok teljes választékának áttekintése:



# MULTIFUNKCIONÁLIS SZERSZÁMOK TARTOZÉKAI

**Maró és gravírozó csúcsok** A maró és gravírozó csúcsok a Dremel tartozékok legnépesebb kategóriáját képezik. Kiváló élességük és tartósságuk révén, megfelelő használat mellett sokáig használhatják őket.

A **marófejek** faanyagok éléinek megmunkálásához és hornyolásához használhatók, valamint különféle tárgyak, feliratok vagy pl. képeretek készítéséhez.

Minden esetben felsőmaró szerelvényvel vagy az alakító-/maróasztallal együtt használhatók.



## Nagy fordulatszámon használható marószárak

Lágy fémek, műanyagok, faanyag alakításához, kivájásához, hornyok, üregek és vágatok, ill. sülyesztett furatok készítéséhez használható.



## Gravírozófejek

Kiváló minőségű gravírozófejek fába, üvegszálás anyagba, műanyagba és könnyűfémekbe történő metszéshez, véséshez, alakmaráshoz (3,2 mm-es szárral).



## Fogazott volfrám-karbid marószárak

Gyorsan vágó éles fogak nagyobb mennyiségű anyag eltávolítása érdekében. Üvegszálás anyagokhoz, fához, műanyaghoz, műgyantához, gumihoz, rétegelt lemezhez, farostlemezhez, valamint könnyűfémhez és kerámia csempékhez használhatók.



## Gyémánt köszörűhegyek

Finom, aprólékos munkákhoz, gravírozáshoz, véséshez, retusáláshoz és felületek eldolgozásához. Használható fához, nefritkőhöz, kerámiához, üveghez, edzett acélhoz, féldrágakövekhez és egyéb kemény anyagokhoz. A vágóéleket gyémánt részecskék borítják (3,2 mm-es szárral).



## Volfrám-karbid marószárak

Használható maráshoz, simításhoz és anyageltávolításhoz. Használható edzett acélhoz, rozsdamentes acélhoz, öntöttvashoz, színesfémekhez, égetett kerámiához, műanyagokhoz, keményfához és más kemény anyagokhoz.



## Alakmarás



## Vezetett marófejek

A faanyag széleinek megmunkálásához lettek kialakítva. Segítségével díszítő éleket készíthet a különféle fából készült tárgyakon.



## Egyenes marófejek

Az egyenes marófejek alja lapos kialakítású és behatol a faanyag belsejébe. Négyzetes keresztmetszetű hornyok készítéséhez, valamint bemélyedő részek simításához használható.



## Egyéb díszítő marófejek

Bemetszésekhez, véséshez, feliratok és egyéb díszítő formák kialakításához használható.



## Hengeres marószár

A hengeres marószár segítségével lehet kialakítani a fából készült tárgyak alkatrészeinek összeillesztésére szolgáló vágatokat.

# MULTIFUNKCIONÁLIS SZERSZÁMOK TARTOZÉKAI

**Köszörülés és élezés** Ezen kategória tartozékai számos praktikus, barkács alkalmazásra használhatók. Olyan mindennapos, költségkímélő feladatokhoz használhatók, mint a fűnyírók vagy láncfűrészek pengéinek, valamint a csónakmotor propellerének élezése. Különbéféle tárgyakat sorjázhat, simíthat és tisztíthat az otthonában és a kertjében.



## Szilícium-karbid köszörűkövek

A kővön, üvegen, kerámián, porcelánon és vasat nem tartalmazó fémek való munkákhoz tervezve.



## Alumínium-oxid köszörűkövek

Használható fémekhez, öntvényekhez, hegesztett kötésekhez, szegecsekhez és rozsdához. Ideális a legtöbb anyag élezéséhez, sorjázásához és általános köszörüléséhez.

**DREMEL EZ**  
**SpeedClic**



## EZ SpeedClic köszörűkorong SC541

A Dremel SC541 köszörűkorong ideális különféle fémek köszörüléséhez és sorjázásához. A EZ SpeedClic biztosítja a tartozékok gyors, kulcs nélküli cseréjét.



## Csiszoló csúcsok

Felületi megmunkáláshoz, illetve könnyebb sorjázáshoz használja. Festék és rozsdá eltávolításához használható anélkül, hogy az eredeti anyagban kárt tenne.



## Láncfűrész élező köszörűkövek

Precíziós köszörülés, láncfűrészek pengéinek gyors és egyszerű élezéséhez a megfelelő szerelvényvel.



# MULTIFUNKCIONÁLIS SZERSZÁMOK TARTOZÉKAI

**Tisztítás és polírozás** A Dremel tisztító és polírozó tartozékok között megtalálhatók a különféle kefék, filctartozékok és textilkorongok, valamint gumi polírozócsúcsok is.



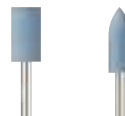
## Polírozó tartozékok

Ide tartozik egy EZ SpeedClic polírozó rongykorong, valamint a filccsúcsok és korongok. A #401-es, #402-es és SC402-es tuskékkal használhatók.



## Polírozó paszta

Kemény, szilárd anyag, amely a filc és textil tartozékokkal használható, fémek és műanyagok polírozásához. A polírozó paszta eltávolítja a matt, oxidálódott réteget és/vagy a kis felületi tökéletlenségeket.



## Gumi polírozócsúcsok

Az összes vastartalmú fém polírozásához vagy fényezéséhez. Használhatók kő- és kerámiafelületen, kis felületi érdességek és karcolások eltávolításához (3,2 mm-es szár).



## Impregnált polírozókorong

Impregnált polírozókorong könnyű lerakódások eltávolításához és magas fényű polírozáshoz. Többféle anyagon használható. Nincs szükség polírozó anyagra.



## Rozsdamentes acélkefék<sup>1)</sup>

Korrózióálló anyagon, például horganyzott felületen, alumíniumon, rozsdamentes acélon használva nem okoznak „utórozsdásodást”.



## Rézkefék<sup>1)</sup>

Szikramentes, az acélnál lágyabb anyagból. Nem karcolják meg a lágyabb fémek, például az arany és a réz felületét.



## Szénacél kefék<sup>1)</sup>

Sokoldalú kefék, a rozsdá és korrózió eltávolításához, fém felületek polírozásához.



## Sörtekefék<sup>1)</sup>

Használja ezüst anyagok, ékszerek és más nemesfémek könnyebb sorjázásához, tisztításához és polírozásához.



<sup>1)</sup> Ne használja 15 000 ford/percnél nagyobb fordulatszámon

# MULTIFUNKCIONÁLIS SZERSZÁMOK TARTOZÉKAI

**Vágás** A Dremel kétféle tartozékot biztosít a vágáshoz: a marószárakat és a vágókorongokat.

## Marószárak

A marószárakat a Dremel vágásvezetővel használhatja, így bármilyen irányban vághat, a spirálpengékkel megegyező módon.



**Gipszkarton marószár<sup>1)</sup>**



**Többcélú marószár<sup>1)</sup>**



**Csempevágó szár<sup>1) 2)</sup>**



**Fugaeltávolító szár**



## Vágókorongok

A vágókorongok megkönnyítik a csavarok, orsók, fémlemezok, vékony fa és műanyag lemezek levágását vagy kivágását. Üvegszállal erősített vágókorongok a nehéz alkalmazásokhoz. A vágókorong csak az éle mentén vág.

**DREMEL EZ SpeedClic**



**Vágókorongok<sup>3)</sup>**



**Üvegszállal erősített vágókorong<sup>3)</sup>**

**DREMEL EZ SpeedClic**



**EZ SpeedClic gyémántkorong**



## Keményfém vágó/élező korong

Vájatok, rések és alakzatok kialakításához éleken és felületeken. Ez a korong puha- és keményfán, üvegszálas anyagon, műanyagokon és laminált anyagokon használható.



<sup>1)</sup> A vágási vonalvezető szerelvényel használható / <sup>2)</sup> Járólapokhoz nem alkalmas / <sup>3)</sup> A SC402 tuskéval használható



# MULTIFUNKCIONÁLIS SZERSZÁMOK TARTOZÉKAI

**Csiszolás** A Dremel csiszoló tartozékok között megtalálhatók a csiszolódobok, -szalagok, -tárcsák, -korongok és polírozókorongok, melyekkel anyagot távolíthat el és simíthatja a felületet.



## Csiszolószalagok

Fa vagy üvegszál anyagok durva alakítására és simítására, fémfelületek rozsdamentesítésére és gumifelületek alakítására. A csiszolószalagok egyszerűen cserélhetők a megfelelő méretű csiszolódobokon.



## Csiszolólapok

Fa vagy üvegszál anyagok durva alakítására és simítására, fémfelületek rozsdamentesítésére és gumifelületek alakítására. A csiszolólapok finomabb szemcsmérettel kaphatók, mint a csiszolódobok és elsősorban finomabb csiszoláshoz használhatók. A #402-es és SC402-es tűskékkel használhatók.



## Csiszolókorongok

Sík és ívelt felületek csiszolásához és polírozásához. A csiszolókorongok leghatékonyabban a felület végső eldolgozására használhatók leghatékonyabban, a durva csiszolás és a felesleges anyag teljes eltávolítása után.



**DREMEL EZ**  
**SpeedClic**

## EZ SpeedClic felületkezelő dörzskorongok

Polírozó dörzskorongok: közepes + durva és finom kivitelben. Fém, üveg, fa és műanyag felületek finommegmunkálásához. A rugalmas anyag segítségével szűk és szabálytalan alakú területeken is dolgozhat.



## EZ SpeedClic finom dörzskéfék

A finom dörzskéfék nagyon rugalmas sörtékkel rendelkeznek, amelyekkel eltávolíthatók a külső „felületi rétegek” az alapréteg felsértése nélkül. Tagolt munkadarabok, apró részletek és szabálytalan alakú idomok sorjázására, tisztítására, végső megmunkálására és polírozására használhatók.



# MULTIFUNKCIONÁLIS SZERSZÁMOK TARTOZÉKAI

**Befogóhüvely, tüskék és egyebek** A szürke kategóriába tartoznak a különféle vegyes kiegészítők, mint a fúrószárok, a befogóhüvelyek és tüskék.



## Multitokmány

Lehetővé teszi a tartozékok gyors és egyszerű cseréjét a Dremel multifunkcionális szerszámgépeken, befogóhüvelyek használata nélkül. A multitokmány valamennyi szerelvényel használható a maró, vágási vonalvezető, habarcseltávolító, láncfűrészlemez és fűnyírólemez szerelvények kivételével.



## Befogóhüvelyek

A tartozék legpontosabb rögzítésére szolgálnak a multifunkcionális szerszámokban. Még nagy fordulatszámon is, a legnagyobb nyomás mellett, a befogóhüvelyek szorosan tartanak.



## Befogóanya

A befogóhüvelyek megszorításához, a tartozékok rögzítéséhez használható.



## Fúrószárkészlet

7 fúrószár, fa és lágy fémek fúrásához.



## Fafúrószár-készlet

4 fúrószár központosító hegygel, faanyag fúrásához. A titánium bevonat nagy teljesítményt és hosszabb élettartamot biztosít.

**DREMEL** EZ  
**SpeedClic**



## Tüskék

Számos különféle tartozék felszereléséhez használhatóak.



## Üvegfúró fejek

A 662-es és 663-as üvegfúró fejek ideálisak furatok készítéséhez üvegben. A hozzájuk tartozó hűtőfolyadékkal pontos 3,2, illetve 6,4 mm átmérőjű furatokat készíthet az üvegben.



# MULTIFUNKCIONÁLIS TARTOZÉKOK TÁRGYMUTATÓJA

Vésés / metszés / alakmarás

Köszörülés / élézés

Tisztítás / polírozás

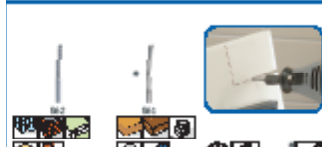
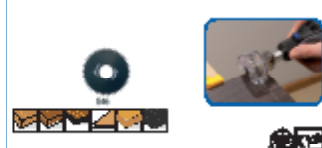


# MULTIFUNKCIONÁLIS TARTOZÉKOK TÁRGYMUTATÓJA

## Vágás

## Csiszolás

## Befogóhüvelyek / tűskék / vegyes tartozékok



# MULTIFUNKCIONÁLIS TARTOZÉKKÉSZLETEK

100 darabos



135 darabos



165 darabos



B

## Többcélú tartozékkészlet

Ezek a moduláris Dremel tartozékkészletek a legnépszerűbb eredeti Dremel tartozékok széles választékát tartalmazzák (EZ SpeedClic rendszerrel is). A tartozékok két összekapcsolható tárolódobozba vannak csomagolva (a 100 darabos készlet 1 dobozban van).

A moduláris tárolódobozok csatlakoztathatók a hasonló Dremel tárolódobozokhoz a saját tárolási rendszer létrehozásához és bővítéséhez.

## Famegmunkáló tartozékkészlet

Ez a Dremel famegmunkáló készlet speciálisan válogatott eredeti Dremel tartozékokat tartalmaz (EZ SpeedClic rendszerrel is); mindent, amire szüksége lehet a famegmunkálási feladatai során. Két további szerelvényt is tartalmaz: az alakító platformot (a tökéletes irányításhoz csiszolásnál) és a finommegmunkáló marokolatot (a még jobb irányítás érdekében), amelyek kifejezetten faanyagok megmunkálásához lettek kifejlesztve. A tartozékok és szerelvények két egyedi, összekapcsolható moduláris tárolódobozba vannak csomagolva. A moduláris tárolódobozok csatlakoztathatók a hasonló Dremel tárolódobozokhoz a saját tárolási rendszer létrehozásához és bővítéséhez.

## Vágó és köszörülő tartozékkészlet

Ez a Dremel vágó és köszörülő készlet a legnépszerűbb Dremel vágó és köszörülő tartozékokat tartalmazza (EZ SpeedClic rendszerrel is), valamint két hasznos szerelvényt: az egyenes- és körkivágót, illetve a vágási vonalvezetőt, amelyek tökéletes kiegészítések minden vágási és köszörülési munka során fém, kő és műanyag megmunkálásánál. A tartozékok és szerelvények két egyedi, összekapcsolható moduláris tárolódobozba vannak csomagolva. A moduláris tárolódobozok csatlakoztathatók a hasonló Dremel tárolódobozokhoz a saját tárolási rendszer létrehozásához és bővítéséhez.



## Tisztító/polírozó készlet (684)

Minden, ami a tisztításhoz és polírozáshoz kell egy helyen, egy kényelmes dobozban. Kivehető tartozéktálca és három elválasztó teszi lehetővé a tökéletes tárolást.



## Többcélú készlet (687)

Készlet a legnépszerűbb tartozékokból egy kényelmes dobozban. Kivehető tartozéktálca és három elválasztó teszi lehetővé a tökéletes tárolást.



## Vágókészlet (688)

Készlet a 68 legnépszerűbb vágókorongból egy kényelmes dobozban. Kivehető tartozéktálca és három elválasztó teszi lehetővé a tökéletes tárolást.



## EZ SpeedClic vágókészlet (SC690)

10 darabos egyedi, szabaddalmaztatott EZ SpeedClic vágókorong készlet speciális EZ SpeedClic tűskével. A 6 darab szokványos 38 mm-es fémvágó korong mellett a készletben megtalálható 2 darab speciálisan vékony (0,75 mm vastagságú) vágókorong és 2 darab egyedi műanyagvágó korong.

# MULTIFUNKCIONÁLIS SZERSZÁMOK SZERELVÉNYEI

A Dremel szerelvényekkel még pontosabban és könnyebben végezheti munkáját. A Dremel biztosítja a legnehezebben elérhető helyek egyszerű megmunkálásához szükséges sokoldalúságot; egy otthoni munkaasztal felállításával megtalálhatja bármilyen tárgy legmegfelelőbb rögzítési és megmunkálási helyzetét.



## Derékszögű szerelvény (575)

Fokozza a Dremel multifunkcionális szerszám sokoldalúságát, lehetővé téve a nehezen megközelíthető helyeken végzett munkát.

- Sima és hideg működés.
- A csatlakozórendszer segítségével a szerelvény 12 különböző irányban csatlakoztatható.
- A gyorscsatló rendszerrel egyszerűen csatlakoztatható a multifunkciós szerszámhoz.
- Kompakt, tartós kivitel azokhoz a „nehezen megközelíthető” helyekhez.



## Flexibilis szár (225)

Ideális a nehezen elérhető helyekhez.

- Kényelmes fogású markolat, lehetővé téve az ujjheggyel történő irányítást.
- A 127 mm-es hajlítási sugár kényelmesebb használatot biztosít.
- A gyorscsatló segítségével másodpercek alatt csatlakoztatható a multifunkcionális szerszámhoz.
- A beépített tengelybiztosító gomb lehetővé teszi a tartozékok egyszerű cseréjét.



**SZERELVÉNYEK A KÖNYVEBB HOZZÁFÉRÉSHEZ**

# MULTIFUNKCIONÁLIS SZERSZÁMOK SZERELVÉNYEI



## Felsőmaró szerelvény (335)

Élek megmunkálásához, hornyok készítéséhez és szabadkézi maráshoz alkalmas marógéppé alakítja a multifunkcionális szerszámgépet.

- Műanyag gombok a szerszám egyszerű felszereléséhez, mélységűtköző, valamint párhuzam- és körvezető szerelvények.
- Kényelmes irányítófogantyúk, felnyitható fedekkel a marófejek tárolásához.
- Párhuzamvezető a pontos, egyenes vonalú vágásokhoz.
- A körvezetővel tökéletes köralakban végezhet marást.

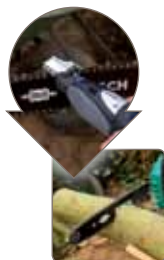


## Maróasztal (231)

Asztali alakmaróvá alakítja át a multifunkcionális szerszámgépet.

- Műanyag gombok az egyszerű felszereléséhez és a mélységállításához.
- Sima munkafelület a munkadarab egyszerű csúsztatásához az asztalon.
- Nagy, 203,2 mm x 152,4 mm-es munkaasztal.
- Kivágáshoz, hornyoláshoz, csiszoláshoz és élék megmunkálásához.

## SZERELVÉNYEK MARÁSHOZ



## Láncfűrészélező szerelvény (1453)

Az eltompult láncok egyszerű élezéséhez.

- Élező köszűrőkövek négy méretben.
- Beállító sablon.

## SZERELVÉNYEK ÉLEZÉSHEZ



# MULTIFUNKCIONÁLIS SZERSZÁMOK SZERELVÉNYEI



## Többfunkciós vágókészlet (565)

Többféle anyag vágásához.

- Egyszerűen csatlakoztatható a multifunkcionális szerszámgéphez.
- Műanyag gomb a mélység egyszerű beállításához.
- Két gipszkarton marószárral.
- Egy többcélú marószár mennyezetlapok, fa, üvegszálas anyag, gipszkarton, laminált lapok és műanyag öntvények vágásához.

## Falicsempe-vágókészlet (566)

Tartalmazza a kerámia falicsempék vágásához és alakításához szükséges vágási vonalvezetőt és marószárat. (Járólapokhoz nem használható.)

- Egyszerűen csatlakoztatható a multifunkcionális szerszámgéphez.
- Műanyag gomb a mélység egyszerű beállításához.
- Egy csempevágó marószár a kerámia csempék alakításához.



## Fali- és padlófuga-eltávolítókészlet (568)

Fal- és padlókitöltő habarcszhoz használható.

- Műanyag gomb a mélység egyszerű beállításához.
- 30°-os szög az ellenőrzött vágáshoz.
- A vezetők a csempék között középen tartják a marószárat.
- Könnyű, felcsavarozható felszerelés.
- Tartalmaz egy 1,6 mm-es fugaeltávolító szárat.



## Körkivágó (678)

Tökéletesen kerek és egyenes vágásokat készít.

- Egyszerűen csatlakoztatható a Dremel szerszámgéphez.
- A mellékelt marófejek tökéletesek gipszkarton, fa és laminált anyagok vágásához.
- A maximális kivágható átmérő 30 cm.



## SZERELVÉNYEK VÁGÁSHOZ

# MULTIFUNKCIONÁLIS SZERSZÁMOK SZERELVÉNYEI

## Fúróállvány (220)

Ez a tökéletes megoldás, ha Dremel szerszámmal rögzítetten szeretne dolgozni.

- Függőlegesen vagy 15 fokként állítható szögben végezhető fúrás.
- Kösörüléshez vagy csiszoláshoz vízszintesen tartja a szerszámot.
- A beépített teleszkópos szerszámállvány megtartja a szerszámot a flexibilis szárral (225).
- Beépített tartozéktároló.
- Az automatikus kábelcsévlő biztonságosan behúzza tartja a kábelt.
- Mélységjelölések a mélység pontos beállításához.
- Alapjelölések (metrikus és angolszász).



## Flexibilis szár szerszámállvány (2222)

Biztosítja a Dremel multifunkciós szerszám megfelelő felfüggesztését a munkaasztal fölé.

- Tökéletes a flexibilis szárral való használathoz.
- Akár 50 mm vastagságú asztallapokra is felfogatható.
- 300 és 1070 mm között állítható magasság.
- Pótbetétek tárolása a felfogatótalpban.



## Dremel® részletmegmunkáló-markolat szerelvény

A részletmegmunkáló-markolat szerelvény segítségével még jobban irányítható a szerszám a barkács, hobbi és kézműves alkalmazások során.

- Részletmegmunkáló-markolat szerelvény.
- Sablon.
- 107 gravírozószár.
- 481 2,4 mm-es szár.



## Dremel® alakító platform szerelvény

A Dremel alakító platform szerelvény lehetőséget nyújt a pontosan 90, illetve 45 fokban végzett csiszoláshoz és kösörüléshez.

- Alakítóplatform-szerelvény.
- 407-es csiszolótüske és szalag.
- 932-es kösörűkő.



**SZERELVÉNYEK IRÁNYÍTÁSHOZ**

# MULTIFUNKCIONÁLIS SZERSZÁMOK SZERELVÉNYEI



## Dremel Multi-Vise satu (2500)

A Dremel 3 az 1-ben multisatu: álló satu, önálló szorító és szerszámtartó.

- Bármilyen munkalapra, asztallapra vagy pultra rögzíthető.
- 360°-ban elforgatható és 50°-ban dönthető. Biztosítja a munkadarab megközelítését egy kényelmes szögéből.
- A befogópofák használhatóak a satuval és egy önálló pillanatszorítóként is.
- Könnyen befogható nagyobb munkadarab is.
- Stabilan befogja a túlméretes tárgyakat, és óvja az érzékenyebb munkadarabokat a sérüléstől.
- Kerek és szabálytalan alakú tárgyak befogását is lehetővé teszi.
- Segítségével a tárgyak gyorsan kivehetők a satuából.
- Ellenáll a csavaró és hajlító erőknél, így stabilitást biztosít.

## SZERELVÉNYEK IRÁNYÍTÁSHOZ



## Mini körfűrész (670)

A Dremel szerszám precíziós körfűrészre alakítható ennek segítségével, és így finom, tiszta és egyenes vágások készíthetők minden fajta fában.

- Tökéletes laminált és fapadlóhoz, valamint vékony falemezekhez.
- A biztonsági burkolat és az alsó védőburkolat biztonságossá teszi a körfűrész használatát.
- A vezetőelem biztosítja az egyenes vágást.
- A gyorscsatlóval másodpercek alatt csatlakoztatható a Dremel szerszámgéphez.
- A minikörfűrész-szerelvényt könnyebb használni, mint egy kézi fűrész, pontosabb, mint egy szűrőfűrész és kisebb helyen is elfér, mint egy körfűrész.

## SZERELVÉNYEK FŰRÉSSELÉSHEZ

# EGYÉB SZERSZÁMOK

A multifunkcionális szerszámgépek jelenlegi választéka mellett, a Dremel mindig figyelmet fordított arra, hogy a projektek minden lépésében segítséget nyújtson, a kezdetektől a befejezésig. Ezért fejlesztettünk a multifunkcionális szerszámgépeken túl más szerszámokat is.

A



## Dremel® Moto-Saw lombfűrész

A Dremel Moto-Saw egy kompakt és könnyen használható lombfűrész, különféle anyagok aprólékos vágásához. A különböző pengék kínálatával kiegészítve a Dremel Moto-Saw lombfűrész számos különböző anyaghoz alkalmas. A fűrész a talpról leszerelve nemcsak állványra rögzítve, hanem kézben tartva is bárhol használható. Ez a felhasználóbarát lombfűrész nem csak könnyedén tárolható és üzembe helyezhető, hanem egyszerűen is kezelhető.

*A Dremel Moto-Saw a leginkább felhasználóbarát lombfűrész.*



DREMEL MOTO-SAW

## Dremel® DSM20 kompakt fűrész

A Dremel DSM20 a lehető legkompaktabb fűrész, mely egyben kitűnő rálátást is biztosít. A munkadarabra való tiszta rálátás, az erőteljes motor és a csiszolókorong használata révén ezzel a fűrészszel precíz vágás, merülővágás és síkvágás végezhető 20 mm-es anyagvastagságig. A termékkel együtt a vágókorongok széles választékát kapja, amelyek segítségével pontos munkát végezhet fában, fémben, műanyagokban, kőben és csempében is.

*A legjobb megoldás vágáshoz.*



DREMEL DSM20

**A**

## Dremel® Multi-Max MM20

A Dremel Multi-Max MM20 nagy teljesítményű motorral és Quick-Fit tartozékrendszerrel rendelkező rezgőszerszám. Az elektronikus visszacsatolásnak köszönhetően a szerszám ideális eszköz a javítási, átalakítási és helyreállítási munkákhoz. Az MM20 alkalmazások széles tartományában használható, beleértve a fa, műanyag vagy fém vágását, fa- vagy festett felületek csiszolását és hántolását, habarcs eltávolítását és számos egyéb műveletet.

*A Dremel Multi-Max MM20 a legnagyobb teljesítményű rezgőszerszám gyakori használatra.*



**DREMEL** MULTI-MAX  
MM20

## Dremel® Multi-Max MM40

A Dremel Multi-Max MM40 a legjobb teljesítményt nyújtó rezgőszerszám, Quick Lock gyors és szerszám nélküli tartozékbefogó szerkezettel. Az elektronikus visszacsatolással és lágyindítással rendelkező, kategóriájában vezető multifunkciós rezgőszerszám számos alkalmazáshoz tökéletes választás, beleértve a fa, műanyag vagy fém vágását, fa- és festett felületek csiszolását és hántolását, habarcs eltávolítását és számos egyéb műveletet.

*A Dremel Multi-Max MM40 kategóriájában a legjobb rezgőszerszám, az igényes feladatok elvégzéséhez.*



**DREMEL** MULTI-MAX  
MM40

## Dremel® Multi-Max

Az új Multi-Max multifunkcionális rezgőszerszámmal a Dremel új szintre emeli a fogyasztók igényeinek kiszolgálását a vezeték nélküli rezgőszerszámok kategóriájában. Ideális szerszám javításhoz, átalakításhoz vagy helyreállításhoz. Gyorsbefogórendszere és a tartozékok széles választéka lehetővé teszi a gyors alkalmazkodást bármely helyzethez, a két akkumulátor pedig a megfelelő tartósságot garantálja bármilyen (könnyű) barkács és hobbi munka során. Kiváló ergonomikus kialakításának köszönhetően a Dremel Multi-Max a megfelelő rezgőszerszám a gyorsjavítási és kisebb helyreállítási feladatokhoz. A rendelkezésre álló tartozékok révén a Multi-Max fa, fém, műanyag és gipszkarton vágására és csiszolására, cement és habarcs köszörülésére, valamint fuga eltávolítására is alkalmas.

*Multi-Max, a legkényelmesebb és leginkább felhasználóbarát rezgőszerszám.*



**DREMEL** MULTI-MAX  
8300

# EGYÉB SZERSZÁMOK

A

## Dremel® TRIO

Az új Dremel TRIO a legjobb szerszám azoknak, akik általános barkácsolási és ház körüli munkákat végeznek. A Dremel TRIO egy 3 az 1-ben spirálrendszerrel rendelkezik, amely lehetővé teszi, hogy ugyanazzal a szerszámmal vágni, csiszolni és marni is lehessen. Ez a sokoldalú, kompakt és pehelykönnyű szerszám igen nagy teljesítményű! A 360°-os spirálvágási technológiának és a merülővágás funkciónak köszönhetően a szerszámmal gyorsan készíthetők szabadvonalas vágások fában, műanyagban, gipszkartonban, fémbe és falicsempébe.

*Dremel TRIO 3 az 1-ben spirálrendszer:  
vágás, csiszolás és marás.*



**DREMEL TRIO**

## Dremel® gravírozó

Többféle anyag, mint például fém, műanyag, üveg, kerámia, fa és bőr gravírozásához és dekorálásához. A szerszámgéppel együtt számos sablont is kap, amelyek elősegítik az egyszerű gravírozást.

*Mindenféle anyag egyszerű gravírozásához.*



**DREMEL ENGRAVER**

## Dremel® ragasztópisztoly sorozat

A Dremel 910 ragasztópisztoly és a Dremel 940 ragasztópisztoly magas hőfokú ragasztópisztolyok. Ideális eszközök olyan kreatív hobbi alkalmazásokhoz, mint az albumkészítés, színes díszítőelemek felragasztása üvegre stb. A készletben kapott 7 és 11 mm-es csillámrudakkal fényes díszítéseket készíthet, valamint használhatja könnyű barkács alkalmazásokhoz a ház körül, pl. kerámia, fa, műanyag vagy üveg ragasztása.

*Egy Dremel pistoly minden ragasztási igényhez:  
csepegésszabályzóval felszerelt magas hőfokú  
ragasztópisztolyok precíziós és könnyű barkács  
alkalmazásokhoz.*

**DREMEL GLUE GUN 910**



**DREMEL GLUE GUN 940**

## Dremel® VersaTip forrasztópáka

A vezeték nélküli 6 az 1-ben gázforrasztó tökéletes szerszám forrasztáshoz, olvasztáshoz, zsugorításhoz, pirográfiához és melegvágáshoz. Az egyetlen forrasztópáka, amely egy szerszámként sokféle alkalmazáshoz is megfelelő a 6 cserélhető hegynek köszönhetően.

*A vezeték nélküli 6 az 1-ben gázforrasztó.*



**DREMEL VERSATIP**



### **Dremel® VersaFlame forrasztópisztoly**

A Dremel VersaFlame az egyetlen forrasztópisztoly, amely biztonságosan kombinálja a nyílt láng használatát egy katalizátorral és egy forrasztófejjel. A legsokoldalúbb forrasztópisztoly ma a piacon. A Dremel VersaFlame forrasztópisztoly folyékony butángázzal üzemel, amely gyorsan felmelegszik és gyors az utántöltése is. Ideális eszköz olyan alkalmazásokhoz, mint pl. vékony üvegtárgyak hajlítása, vízcsövek csatlakozásainak forrasztása stb. *Az egyetlen gázforrasztó pisztoly biztonsági védelemmel és gyors felfűtési idővel.*



**DREMEL** VERSAFLAME

### **Dremel® Fortiflex**

A Dremel Fortiflex egy nagy pontosságú, kiváló minőségű szerszám, amely egy nagy teljesítményű motorból (300 W), egy szabadalmaztatott flexibilis tengelyből, egy cserélhető markolatból és egy sebességvezérlésre (0 - 20 000 ford/perc) használható pedálból áll. Ideális szerszám kézműipari munkákhoz, például fagegmunkáláshoz, ékszerkészítéshez, kőfaragáshoz, autó restauráláshoz és bármilyen más, amelynél nagy teljesítmény és pontosság szükséges.

*A teljesítmény és a pontosság találkozása.*



**DREMEL** FORTIFLEX™



# TIPPEK

## A 401-es tüske használata:

Szorosan csavarozza fel a tartozékot a tuskére.

Ezzel a tuskével a következő tartozékok használhatók: 414 / 422 / 429 / 425



## A 402-es tüske használata\*:

Lazítsa meg a csavart.

Cserélje ki a tartozékot.

Húzza meg a csavart. Ne húzza túl szorosra.

Ezzel a tuskével a következő tartozékok használhatók:

541 / 456 / 426 / 540 / 420 / 409 / 411 / 412 / 413



## A multitokmány használata:

0,4 mm - 3,4 mm szárral rendelkező tartozékok befogására alkalmas.

A Dremel multitokmány a szokásos fúrógéptokmányokhoz hasonló rendszerű és feleslegessé teszi a befogóhüvelyek használatát. A meglazítását és megszorítását kézzel végezheti.



## Befogóhüvelyek használata:

A Dremel tartozékok eltérő tengelyméretekkel rendelkeznek, ezért a tartozékoktól függően több befogóhüvelyre lehet szüksége. A befogóhüvelyek méretei: 3,2 mm / 2,4 mm / 1,6 mm / 0,8 mm. A multifunkciós szerszámok egy 3,2 mm-es befogóhüvellyel kerülnek szállításra.



**DREMEL EZ**  
SpeedClic



## A Dremel® EZ SpeedClic használata:

A szabadalmaztatott, tokmányt és vágótárcsát alkalmazó módszerrel

3 egyszerű lépésben lehet tartozékot cserélni:

Húzás, kattintás, elfordítás – kulcs vagy egyéb szerszám használata nélkül.



\* Tipp: A csavarok meglazítását és meghúzását a csavarkulcs hátsó részével végezheti



## Hol lehet megvásárolni?

Megkeresheti online a legközelebbi kereskedőt: lépjen a Kereskedő keresése menüpontra a [www.dremel.com](http://www.dremel.com) weboldalon Magyarországra kattintva.

## Garancia:

A Dremel szerszámgépekre 2 éves, a szerelvényekre pedig 1 éves garancia vonatkozik.

## Polírozókorongok impregnálása polírozó anyaggal:

Ez egy szilárd keverék. Cseppentsen egy kevés vizet a fényezőanyagra, és érintse hozzá az alacsony fordulatszámon forgatott polírozókorongot az impregnálásához.

## Miért működik a multifunkcionális szerszám magas fordulatszámon?

A nagy sebességen működő megfelelően kiválasztott tartozék teszi igazán hatékonyá a szerszámgépet. A legjobb eredményt általában a kevésbé agresszív, de gyakori átmenet biztosítja.

A túlzott nyomás károsíthatja a tartozékot és a munkadarabot.

## Sebesség útmutató:

### A szerszám megfogása:

**Egykezes fogás:** Felülről markolja meg a szerszámot, a hüvelykujját alá téve, a többi ujját pedig a szerszám felső részére simítva. Teniszütőszerű alsó fogás. Vízszintes fúráshoz hasznos.

**A kétkezes fogás** további stabilitást biztosít. Alulról és felülről is megfogva a szerszámot szilárdan megtámaszthatja azt. Ez a fogásmód különösen hasznos köszörlűlethez, csiszoláshoz és polírozáshoz.

**A ceruzafogás** elsősorban aprólékos gravírozáshoz és polírozáshoz használható.



Egykezes fogás



Kétkezes fogás



Ceruzafogás

Anyag		Fúrási sebesség	Marási sebesség	Fúrészelési sebesség	Gravírozási/köszörlűlési sebesség	Alakítás/vésési sebesség
Műanyag	akril PVS ABS	alacsony	alacsony	alacsony	alacsony	alacsony
Nyersfa	keményfa puhafa	közepes magas	közepes magas	közepes magas	NA*	közepes magas
Mesterséges faanyagok	MDF bútorlap kemény farostlemez furnérlemez	magas közepes	magas közepes	magas közepes	NA* NA*	magas NA* NA* közepes
Fém	vastartalmú sárgaréz vörösréz alumínium	alacsony	alacsony	alacsony	alacsony	alacsony
Egyéb	kerámia üveg kő tetőpala	alacsony	NA*	NA*	magas	magas

A sebességet egy bonyolult műveleti képlet alapján lehet megállapítani, amely több változótól függ, pl. az anyag sűrűsége, a használt vágófeje típusa és az alkalmazott vágási mélység. Ezeket a változókat minden alkalmazás esetén figyelembe kell venni és ajánlott néhány próbát végezni valamilyen hulladékanyagon.

**NA\*: Nem ajánlott**

# KOMPATIBILITÁS

Szerszámok x szerelvények	Fúróállvány (220)	Flexibilis szár (225)	Maróasztal (231)	Felsőmaró (335)	Derékszögű szerelvény (575)	Többfunkciós vágókészlet (565)	Falicsempé vágókészlet (566)
Dremel Fortiflex	X	X	X	X	X	X	X
Dremel 8100	•	NJ	NJ	NJ	•	•	•
Dremel 4200	•	•	•	•	•	•	•
Dremel 4000	•	•	adapter	•	•	•	•
Dremel 398 / 400 sorozat	•	•	•	•	•	•	•
Dremel Stylus	X	X	X	X	X	X	X
Dremel 7700 7,2 V	•	NJ	NJ	NJ	NJ	NJ	NJ
Dremel 300-as sorozat	•	•	adapter	•	•	•	•
Dremel 8000 10,8 V	•	NJ	NJ	NJ	•	•	NJ
Dremel 200-as sorozat	•	•	•	•	•	•	•
Dremel 8200 10,8 V	•	•	NJ	NJ	•	•	•
Dremel 3000	•	•	adapter	•	•	•	•

Szerszámok x szerelvények	Fugaeltávolító készlet (568)	Mini körfűrész (670)	Egyenes és körkivágó (678)	Láncfűrészelő (1453)	Flexibilis szár szerszámállvány (2222)	Multi-Vise (2500)
Dremel Fortiflex	X	X	X	X	•	X
Dremel 8100	•	X	•	•	X	•
Dremel 4200	•	•	•	•	•	•
Dremel 4000	•	•	•	•	•	•
Dremel 398 / 400 sorozat	•	•	•	•	•	•
Dremel Stylus	X	X	X	X	X	X
Dremel 7700 7,2 V	NJ	NJ	NJ	•	X	X
Dremel 300-as sorozat	•	•	•	•	•	•
Dremel 8000 10,8 V	•	NJ	•	•	•	•
Dremel 200-as sorozat	•	•	•	•	•	X
Dremel 8200 10,8 V	•	•	•	•	•	•
Dremel 3000	•	•	•	•	•	•

• Lehetséges kombináció

X Kombináció nem lehetséges

adapter Ha gondot jelent a szerszám és a 231 szerelvény csatlakozása, adaptert kell használni. Ezt díjmentesen kérheti a helyi ügyfélszolgálati telefonszámon.

NJ A szerszám és a szerelvény kombinációja lehetséges, de nem javasolt.

## HOBBY

A Hobby sorozat az alkotómunkákat szerető hobbisták részére lett kifejlesztve; legyen az papírművesség, ékszerkészítés, lakásdíszítés vagy bármilyen egyéb kézműves projekt, meg fogja találni az igényeit kielégítő szerszámot.

Szerszámaink tervezése során elsődleges szempont volt a sokoldalúság, minden szerszám egynél több alkalmazáshoz használható, egyes szerszámok esetén 100-nál több tartozék közül lehet választani, így szinte bármilyen dekorációs feladathoz alkalmas.



A folyamatosan bővülő Hobby sorozat a következőket tartalmazza: — — — — —



### DREMEL VERSATIP

A VersaTip az egyetlen forrasztópáka, amely alkalmazások sokaságát biztosítja egyetlen eszközben. Ez a tökéletes szerszám a hődobborításhoz, faanyagok égetett díszítéséhez, a meleg ragasztáshoz, a gyors szárításhoz és még számos egyéb alkalmazáshoz.

Vezeték nélküli kivitelével, a 6 cserélhető melegítőfejjel és a változtatható hőmérsékletével biztosítja a maximális rugalmasságot.



### DREMEL 7700

A Dremel 7700 egy egyszerűen használható, vezeték nélküli, 7,2 V-os NiCd akkumulátoros multifunkcionális szerszám, amely mindenféle kreatív hobbi alkalmazáshoz használható, mint pl. különféle anyagok gravírozása, fúrása, csiszolása és polírozása a fától az üvegig.

# HOBBY SOROZAT



## DREMEL GLUE GUN 920

A Dremel 920 egy ragasztópisztoly alacsony hőmérsékletre, szabályozott csepegésű, precíziós hegygel. Az alacsony üzemi hőmérséklete, a kompakt mérete, az ergonomikus kialakítása (T-fogantyú, stabil alap, kibővített tartó) révén számos kreatív hobbi alkalmazás ideális eszköze, mint pl. az albumkészítés, a dekorálás, üvegek színes mintázásáé stb.

## DREMEL GLUE GUN 930

A Dremel 930 ragasztópisztoly magas hőmérsékletre, szabályozott csepegésű, precíziós hegygel. A kettős hőmérséklet-beállítás révén számos kreatív hobbi alkalmazáshoz, mint pl. albumkészítéshez, dekoráláshoz, üvegek színes díszítéséhez stb., valamint a ház körül elvégezhető barkácmunkákhoz, például kerámia, fa, üveg stb. ragasztásához lehet ideális eszköz.



## DREMEL ENGRAVER

Ezzel az ergonomikus, könnyű gravírozóval könnyedén és maximális pontossággal végezheti el valamennyi gravírozási munkáját.

A gravírozóval mintákat készíthet üvegre, fára, műanyagra és egyéb felületekre. Ezzel a módszerrel akár a nevét is feltüntetheti értékes tárgyain.

A készlet 4 gravírozó sablont valamint egy gyémánt gravírozóhegyet is tartalmaz, amelyek segítségével különleges mintákat készíthet bármilyen anyagra.



## DREMEL 3000

A Dremel 3000 multifunkcionális szerszám az otthona díszítésének nagyszerű eszköze. Nagy teljesítménnyel és változtatható fordulatszámmal rendelkezik és kényelmesen lehet kezelni.

A díszítő feladatokhoz, mint kerámiák gravírozása, ékszerkészítés, bútordíszítés, valamint a famunkákhoz használhatja a Dremel tartozékokat.

A Dremel szerszámok intelligensek, könnyen használhatók és különösen sokoldalúak! Számos alkalmazáshoz használhatók, pl. gravírozáshoz, ragasztáshoz, hődomborításhoz és faanyagok égetett díszítéséhez. A Dremel termékek a projektek minden fázisában használhatók, a kezdetektől a befejezésig.

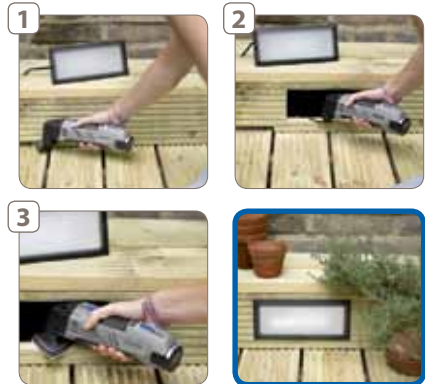


## KÜLTÉRI PROJEKTEK

### Lámpa beillesztése a kerti burkolatba

Szükséges eszközök:

A	B	C
szerszámok	tartozékok	szerelevények
Dremel® Multi-Max	<ul style="list-style-type: none"> <li>● MM450,</li> <li>● MM411,</li> <li>● MM14,</li> <li>● MM70W</li> </ul>	-
<b>Egyebek</b>		
burkolódeszka	szegek	LED-es lámpa



### Lépések

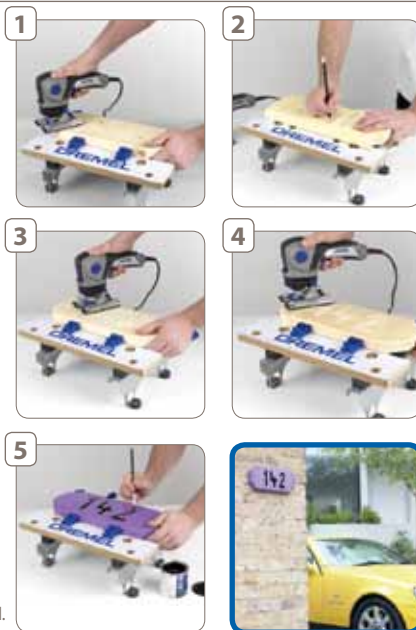
- 1) A vezeték elrejtéséhez a burkolat felső részének alján, oldalvágással készítsen nyílást a Dremel Multi-Max multifunkcionális rezgőszerszámmal, az MM450 fa és gipszkarton fűrészpengét használva.
- 2) A burkolat azonos területén vágja ki a nyílást a külső lámpa számára a Multi-Max multifunkcionális rezgőszerszámmal, az MM422 vágópenge használatával.
- 3) Csiszolja le a nyílás éleit a szükséges mértékben az MM14 csiszolópárna és az MM70W csiszolópapír használatával.
- 4) Cseres növények vagy terrakotta virágládákba ültetett rózsák elhelyezésével szépítheti a burkolat összképét. Ne feledkezzen meg az öntözésről, a terrakotta gyorsan kiszárad és évszakonként változó. Ha a burkolat erősen napos helyen van, a kevésbé vízigényes gerániummal vagy alpesi cserjékkel próbálkozzon.

# KÜLTÉRI PROJEKTEK

## Készítsen gravírozott házzszámotablát

Szükséges eszközök:

<b>A</b> szerszámok	<b>C</b> szerelvények	
Dremel TRIO	többfunkciós karbid marószár (TR563) sarok kerekítő marószár (TR615) egyenes marószár (TR654) csiszolóútske, 60-as (TR407) és 120-as (TR432) csiszolószalag	
<b>Egyebek</b>		
asztali szorítórendszer	finom csiszolópapír	két csavar, dugókkal
festőecset	festéshez: alapozó, festékalap, fedőréteg, kontrasztos szín a számok/betűk részére	



### Lépések

- 1) Először vágjon le egy fadarabot a Dremel TRIO és a többfunkciós marószár (TR563) segítségével. Simítsa el a fa ereszét a vágásoknál, a csiszolószalagot (TR407) szerelve a Dremel TRIO szerszámgépre. Ezután fogja be a sarok kerekítő marószárat (TR615) a Dremel TRIO szerszámgépre, és alakítson ki dekoratív lekerekített éleket a falapon.
- 2) Majd vágja fel a nevé vagy a házzszámot a falapra.
- 3) Kezdje el bemarni a számokat vagy a nevé a ceruzajelzéseken belül a Dremel TRIO és az egyenes marószár (TR654) használatával.
- 4) A TRIO és a többfunkciós karbid marószár (TR653) segítségével készítsen egy-egy furatot a tábla bal és jobb oldalába, amelyekkel felszerelheti azt a falra.
- 5) Fesse ki a táblát a kívánt kontrasztos színekkel vagy fedje védőlakkal.

## Mozaikkal kirakott kerti asztal felújítása

Szükséges eszközök:

<b>A</b> szerszámok	<b>B</b> tartozékok	<b>C</b> szerelvények
Dremel 3000-es multifunkcionális gép	● 569-es fugaeáltá- volító szár	Dremel fali- és padlófuga-eltávolítókészlet (568)
<b>Egyebek</b>		
fugázóanyag	szivacs	tiszta, száraz törő



### Lépések

- 1) Szerelje fel a Dremel 3000-es szerszámgépet a Dremel 568 fali- és padlófuga-eltávolító készletben található, a falicsempék és járólapok közötti fugázást eltávolító szerelvényrel. Kezden hozzá a fuga eltávolításához a mozaikdarabok közül.
- 2) Folytassa a műveletet, amíg eltávolítja az összes elszennyeződött fugát. Ezután a megfelelő fugázóanyagot használva fugázza újra az asztalt.
- 3) Egy szivaccsal törölje le a felesleges fugát a mozaikasztal felületéről. Hagyja megszáradni, majd polírozza fényesre a felületet.



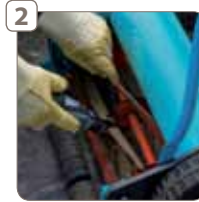
## Fűnyírópengék élezése

Szükséges eszközök:

A	B	C
szerszámok	tartozékok	szerelvények
Dremel 3000-es multifunkcionális gép	● 8175-ös tartozék	Dremel fűnyíróélező (675)

### Lépések

- 1) Szerelje fel a Dremel 675 fűnyíróélező szerelvényt a Dremel 3000 szerszámgépére.
- 2) Ezután vagy óvatosan szerelje ki a fűnyíró pengéit és húzza végig mindegyiken a Dremel 675 fűnyíróélező szerelvényt – vagy hagyja a pengét a fűnyíróban. Ügyeljen arra, hogy a fűnyíró vezetékét kihúzza az aljzatból, és rögzítse a pengéket, hogy azok ne tudjanak elfordulni. Ezután húzza végig a fűnyíróélező szerelvényt mindegyiken, ügyelve arra, hogy ne vágja meg magát. A pengék élezése közben szikrák keletkezhetnek, ezért minden esetben viseljen védőkesztyűt és védőszemüveget.



## Kétszemélyes pad az erkélyre

Szükséges eszközök:

A	B	C
szerszámok	tartozékok	szerelvények
Dremel® DSM20	● DSM500 többcélú vágókorong	DSM szélvezető DSM840 vágási vonalvezető
Dremel 3000	● SC411 csiszolókorong	
Dremel ragasztópisztoly	7 mm-es fa ragasztórúd GG03	

Egyéb szükséges anyagok:

kézi vagy motoros csavarhúzó	önbehúzó, süllyesztett fejű csavarok	deszákák
------------------------------	--------------------------------------	----------



### Lépések

- 1) Vágja méretre mindegyik deszákát a DSM20 kompakt fűrész és a Dremel DSM500 többcélú vágókorong segítségével. Ezután állítsa a vágási mélységet 20 mm-re és végezzen egy vágást a bejelölt vonal mentén az egyik oldalról. Mindkét oldalról be kell vágni a deszákát, hogy megbizonyosodjon arról, hogy a jelölés a vágás mindkét oldalán pontos.
- 2) Fektessen egymás mellé három deszákát és rögzítse a lábát az alaphoz. Csavarozza fel a bal oldali kartámaszt az oldallap tetejére. Ezután csavarozza fel az ülőlaptartót a bal oldali lap belső felére, 36 cm-re az alsó szélétől, ügyelve arra, hogy egy síkban legyen a lap hátsó élével.
- 3) Erősítse fel az előlő tartót, egy vonalban az üléstartó végével, 90 fokban szögben, ahogy az ábrán látható. Készítse el a jobb oldalt, amely a bal oldal tükörképe. Ezután csavarozza az előlő lapot a bal és a jobb oldal előlő tartójához, az ülőlapokat pedig az ülőlaptartóhoz.
- 4) Fektesse a padlóra a háttámla lapjait, szorosan egymáshoz illesztve. Ügyeljen arra, hogy egy síkban legyenek és csavarozza fel a lapokat a háttámla tartókra, úgy, hogy a végeik egy síkban legyenek a vágással és a felső részzel. Csavarozza fel a legfelső darabot a támla felső szélére. Ezután erősítse az összeszerelt támlát az oldalakhoz, a kívánt szögben. Töltsé fel csavarok furatait megfelelő színű töltőanyaggal és csiszolja le a felesleget, valamint csiszolja simára a durva éleket a Dremel 3000 szerszámgépe segítségével. Kezelje le a felületet kültéri fakelező anyaggal és fesse le a kívánt színnel.

# BELTÉRI PROJEKTEK

## Laminált padló lefektetése

Szükséges eszközök:

A	B	C
szerszámok	tartozékok	szerveléyek
Dremel DSM20 kompakt fűrész	● DSM600 ● DSM500	vágási vonalvezető (DSM840)

### Egyebek

laminált padló	3-4 mm vastag alátétfólia	mérőszalag és ceruza
----------------	------------------------------	-------------------------

## Lépések

- Mérje meg a padló méreteit és számolja ki, hány négyzetméter padlólapra és alátétre lesz szüksége, hozzáadva mintegy 10% hulladékot.
- Fektesse le az alátétfóliát. Vágja méretre. Fektesse egymás mellé a csíkokat és rögzítse ragasztószalaggal.
- Készítse elő az első lapot a lerakáshoz a helyiség bal oldali sarkában. A lapot fordítsa lapjával lefele, hogy megóvja a karcólásoktól, és így használva magasságvezetőnek, végezzen egy bevágást a szegélylécben, a Dremel DSM20 és egy Dremel DSM600 többcélú vágókorong segítségével. Ezután ordítsa vissza a laminált padlólapot, és a rövid nyelv végét a fal felé tartva illesse a lapot a mélyedésbe.
- Folytassa a szegélyléc bevágását, ahogy balról jobbra haladva lefekteti a lapokat a helyiségben. Az utolsó lapot a sorban a Dremel DSM20, valamint a DSM840 vágási vonalvezető és a Dremel DSM500 többcélú karbid vágókorong segítségével vágja méretre.
- Folytassa a lapok lefektetését balról jobbra haladva, amíg befejezi a padlót. A szegélylécek alá helyezve a padló pontosan a helyén marad, padlószegélyek használata nélkül.



## Élőszobai ruhafogás

Szükséges eszközök:

A	B
szerszámok	tartozékok
Dremel 8100 Dremel DSM20	● 636-os fafűrészár készlet ● gravírozófejek ● DSM500 többcélú vágókorong

### Egyebek

5 fa vállfa deszka (50 cm x 10 cm x 2 cm)	pauszpapír csavarhúzó keményolaj, viasz, festék vagy lakk	10 db 40 mm-es facsavar papír, ceruza, vonalzó
---	--	---

## Lépések

- Rajzolja át a vállfák körvonalait a papírra és jelölje meg azt a helyet, ahol le kell vágni a vállfák felét. A papírminta segítségével mind az öt vállfán jelölje meg a vágás vonalát.
- Vágja le a vállfákat a szükséges hosszra, a Dremel DSM20 kompakt fűrész és a többfunkciós karbid vágókorong segítségével. Jelölje be a deszkán, hogy hova kívánja fúrni az akasztók rögzítésére szolgáló furatokat. Az akasztók felszereléséhez szüksége lesz egy darab 10 cm széles és 2 cm vastag deszkára. Vágjon le egy 50 cm hosszú darabot.
- Jelölje be a deszkán, hogy hova kívánja fúrni az akasztók rögzítésére szolgáló furatokat. Jelöljön be két-két furatot, a szélekhez képest középre helyezve, 5 cm + 10 cm + 10 cm + 10 cm + 10 cm hosszánál. Ezeket fúrja ki a Dremel 8100 és a 636 készletben található 4 mm-es fa fúrószárak segítségével.
- A furatok között rajzolja át a sablon virágmintáit ceruzával és másolópapírral. Használhat saját tervezésű mintákat is! Húzza ki a mintákat a Dremel 8100 szerszámmal és a 106-os gravírozószárral. Kezelje a deszkát valamilyen bevonattal, például keményolajjal. Csavarozza fel a leaszott vállfákat a deszkában készített furatok keresztül, és ezzel el is készült az élőszoba dísz!



## Zöldhulladékgyűjtő

Szükséges eszközök:

A	B	C
szerszámok	tartozékok	szerelvények
Dremel 4200	<ul style="list-style-type: none"> <li>● 561 többcélú spirális marószár</li> <li>● SC407 EZ SpeedClic csiszolótuska és csiszószalag</li> </ul>	678-as körkivágó szerelvény
meglévő konyhai munkalap	egy legfeljebb 30 cm átmérőjű fazék	ceruza

### Egyebek



## Lépések

- 1) Vegye a fazekat és a ceruzát, és rajzolja körbe a fazekat a munkalapon, így kijelölve a zöldhulladékgyűjtő helyét.
- 2) Állítsa a körkivágó szerelvényt a fazék külső átmérőjének felére, és vágja ki a Dremel 4200 szerszámgép, a 678-as körkivágó szerelvény és az 561-es spirális marószár segítségével.
- 3) Csiszolja le az éleket az EZ SpeedClic csiszolótuskaival és a SC407 csiszószalaggal. Illesse be a fazekat a munkalapba, majd helyezze rá a fedőt. A feladat ezzel kész is.

## Ajtózár helyének kialakítása

Szükséges eszközök:

A	B	C
szerszámok	tartozékok	szerelvények
Dremel 3000-es multifunkcionális gép	● 650-es marófej	335-ös Dremel felsőmaró szerelvény



## Lépések

- 1) Csúsztassa be az ajtózárat a mélyedésbe és ceruzával rajzolja körbe a zár előlapjának körvonalát az ajtón. Vegye ki az ajtózárat.
- 2) Szerelje fel a Dremel szerszámgépet a 650-es marószárral és a 335-ös súllyeszthető felsőmaró szerelvényt. Állítsa be a marási mélységet a súllyeszthető felsőmaró szerelvényben, hogy az megfelelően az ajtó vastagságának. Ellenőrizze a marási mélységet egy hulladék fadarabon. A marási mélységet úgy kell beállítani, hogy a zár előlapja az ajtó élével egy szintbe kerüljön.
- 3) A Dremel felsőmaró szerelvényt távolítsa el a ceruzás vonalak közötti részt az ajtó élén, ezzel helyet kialakítva a zár előlapjának. Illesse be a zárat és az előlapot az ajtóba. Ferde élű véső és kalapács segítségével alakítson ki derékszögeket, ha az előlap is derékszögű.
- 4) Jelölje meg az előlap furatait és fúrja ki a rögzítőcsavaroknál kisebb szárral. Csavarozza fel az előlapot a helyére, és folytassa a zár többi részének szerelésével.

# BELTÉRI PROJEKTEK

## Régi faszekrény felújítása

Szükséges eszközök:

A	szerszámok	B	tartozékok
Dremel 8200	● SC402 ● 471S, 472S, 473S ● 511S, 512S	● 520 ● 423S	
Egyebek			
csiszolóblokk	méhviasz		

### Lépések

- 1) Először a csiszolóblokkal csiszolja át az egész szekrényt.
- 2) Ezután csiszolja le a sérült és karcolt részeket a Dremel 8200, EZ SpeedClic tüske (SC402) és EZ SpeedClic durva, közepes és finom dörzskorongok (511S és 512S) használatával. Alternatívaként az új EZ SpeedClic finom dörzskorongokat (471S, 472S és 473S) is használhatja. Ha precíziós csiszolást kell végeznie 45 vagy 90 fokos szögben, az új Dremel alakító platforma segítségével lehet ebben.
- 3) Ezután dolgozzon be több réteg méhviaszt a nyersfába a külső megjelenés javításához.
- 4) Az aprólékosabb részeket polírozzon a Dremel 8200, a EZ SpeedClic tüske (SC402) és a EZ SpeedClic polírozó rongykorong (423S) segítségével.
- 5) Szerelje le a rézkilincseket, távolítsa el a sérült részeket, és polírozza fel a Dremel 8200, EZ SpeedClic tüske és az impregnált polírozókorong (520) segítségével.



## Falba süllyesztett polcok felszerelése a borospoharak részére

Szükséges eszközök:

A	szerszámok	B	tartozékok	C	szerelvények
Dremel 3000-es multifunkcionális gép		● 150-es fúrósár		575-ös Dremel derékszögű szerelvény	
Egyebek					
normál facsavarok és tiplik			polcanyag		

### Lépések

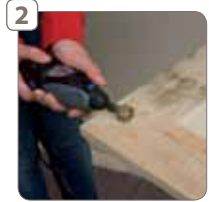
- 1) Mérje meg a bemélyedést és jelölje meg benne a polcok helyét.
- 2) Készítsen egy, a bemélyedés méretéhez illeszkedő keretet a polcanyagból, és rögzítse a falhoz.
- 3) Ezután vágja méretre a polcokat, és derékszögű szerelvényt felszerelt Dremel 3000-es szerszámgépe segítségével készítsen furatokat a polctartók rögzítéséhez.
- 4) Helyezze be a polcokat.



## Tükör felújítása a Dremel segítségével

Szükséges eszközök:

A	B	C
szerszámok	tartozékok	szerelevények
Dremel 3000-es multifunkcionális gép	● SC511 dörzs-korong	-
Egyebek		
maszkolószalag		olló



### Lépések

- 1) Fedje le a tükör területét a keretek mellett maszkolószalaggal. Készítse elő a keret víz által károsított részeit a csiszoláshoz.
- 2) Csiszolja le a szennyezett és sérült területeket a Dremel 3000 szerszámgép és a EZ SpeedClic durva szemcsésű dörzskorong segítségével. Csiszolja le a keret többi részét is.
- 3) Fesse be világos színű emulziós festékkel vagy alkalmazzon tusfestést, amelyen valamennyire átlátszik a fa erezete – vagy, ha szeretné, fesse le és csiszolja le, hogy uszadékfa-hatást érjen el. Kívánság szerint felvihet egy átlátszó fényezést vagy egy vízalapú lakkreteget is, hogy elérje a kívánt kinézetet.

## Laminált padló kivágása egy csővezeték körül

Szükséges eszközök:

A	B	C
szerszámok	tartozékok	szerelevények
Dremel 3000-es multifunkcionális gép	● 561-es többcélú spirális marófej	565-ös Dremel többfunkciós vágókészlet
Egyebek		
fa laminált padlólap		



### Lépések

- 1) Először is vegye elő a laminált padlólapot és mérje ki a fűtécscső helyét.
- 2) A Dremel 3000 szerszámgép és a Dremel többfunkciós vágókészlet segítségével vágja ki a padlólapot a fűtécscső körül. Ezután végezzen egy-egy bevágást a lyuk mindkét oldalán, megtartva a kivágott darabot, amelyet visszahelyezhet, miután elhelyezte a padlólapot a fűtőtest alatt. Helyezze vissza a kivágott darabot.

# KÉZMŰVES TÁRGYAK ÉS AJÁNDÉKOK KÉSZÍTÉSE

## Hópihés karácsonyi ablak

Szükséges eszközök:

**A** szerszámok

Dremel Hobby 7700  
Ragasztópisztoly 930

**C** szerelvények

7103-as gyémánt csiszolószár  
7 mm-es átlátszó ragasztórúd

### Egyebek

kerek üveglapok	különböző méretű tükörkorongok	üvegcsappék, jégcsapok
rugalmas gyöngy-fűző tű	hóhely sablonok	keskeny organza és szatén szalagok - fekete, arany és ezüst színekben



### Lépések

- 1) A 7103-as gyémánt csiszolószárral felszerelt Dremel Hobby 7700 szerszámgéppel gravírozzon hóhelymintát egy üveglapra, majd fektesse a korongot egy sötét papírlapra, hogy a minta tisztán kirajzolódjon.
- 2) Gravírozza a hóhelyeket a tükörkorongokra a 7103-as gyémánt csiszolószárral felszerelt Dremel Hobby 7700 segítségével.
- 3) Készítsen spirális és csíkos mintázatot az üvegcsappék díszítésére.
- 4) Fűzzön át egy finom szalagot az üveglap furatán keresztül, majd fűzzön fel néhány, rondellák (speciális gyöngyök) közé fűzött gyöngyszemet.

## Üveg gyertyatartó

Szükséges eszközök:

**A** szerszámok

Dremel gravírozó  
290

**B** tartozékok

● 9924-es gravi-  
rozófej

**C** szerelvények

-

### Egyebek

üveg (lehetőleg színezett vagy opál)	pauszpapír	fekete filcanyag
--------------------------------------	------------	------------------



### Lépések

- 1) Mindenekelőtt, javasoljuk, hogy színes vagy opálüveget használjon. Készítse el a rajzot papíron. A példában pillangókat rajzoltunk, de virágminták is megfelelnek. Helyezze be a papírt az üvegbe, és tartsa a helyén a fekete filc segítségével. Az üvegen keresztül tisztán kell látszódnia a rajznak.
- 2) Most állítsa a Dremel® gravírozót 1-es sebességfokozatra. Tartsa kicsit ferde, mintha ceruzát fogna, és gravírozza végig a rajz körvonalát az üvegre. Nem kell nyomást gyakorolni, csak pozicionálja a hegyet pontosan, és mozgassa végig egyenletes sebességgel a rajzolaton. Ha elkészült, távolítsa el a papírt, és helyezze be a fekete filcet az üvegbe. Ezzel észreveheti az esetleges kihagyásokat a körvonalban.
- 3) Töltse fel a körvonalat úgy, hogy párhuzamos vonalakat gravíroz az lehető legközelebb egymáshoz. Legyen türelmes, és töltsön fel az egész rajzolatot, majd egy polírozófejjel simítsa le a gravírozást, hogy tiszta, professzionális megjelenése legyen.



# KÉZMŰVES TÁRGYAK ÉS AJÁNDÉKOK KÉSZÍTÉSE

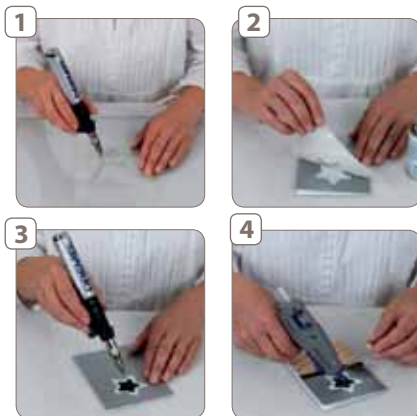
## Képeslapok, címkék és ajándécsomagolás

Szükséges eszközök:

A	B
szerszámok	tartozékok
Dremel VersaTip forrasztópáka	
Dremel 930-as ragasztó-pisztoly	-

### Egyebek

üres képeslapok és borítékok	dekoratív nyomtatott- és csillámpapír	fémcsőrőfestékek
kis tapadású ragasztóspray	dombornyomó toll	domborító porok
különböző szélességű szalagok	csillag alakú flitterek és ékkövek	mylar lapok



## Lépések

- Helyezzen egy mylar vagy acetát lapot a sablonok fölé és rajzolja át a mintákat egy alkoholos filctollal. Óvatosan vágja ki a mintákat, a vonalak mentén, a forró vágókéssel felszerelt VersaTip forrasztópákával.
- Permetezze be a mylar egyik oldalát egy vékony réteg ragasztóval, majd nyomja rá a fóliát a képeslapra. Fújja rá a festéket.
- Helyezzen egy kisebb csillagmintát a ráfújt motívum fölé, és rajzolja körbe a domborító tollal, majd töltsse ki a mintát és vigyen fel egy réteg domborító folyadékot. Szórjon domborító port a motívumra, majd távolítsa el a felesleget. A VersaTip hőlégfúvó feje segítségével olvassa meg és rögzítse a port (hideg beállítás).
- Vágjon ki akkora dekorpapírt, ami eltakarja a képeslap alsó felét és ragassa a helyére. Dísztse a képeslapot szalagokkal, ahogy az ábrán látható. Végül ragasszon egy csillagflittert és ékköveket a Dremel 930-as ragasztópisztollyal a csillagmotívum közepébe.

## Kígyós kirakó

Szükséges eszközök:

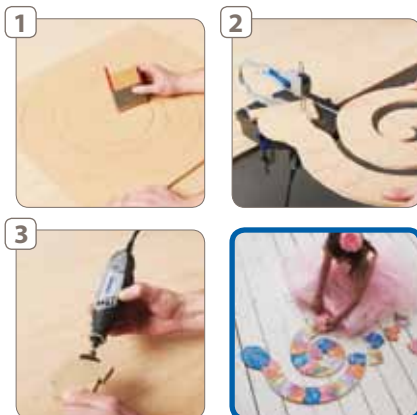
A	B	C
szerszámok	tartozékok	szerveléyek
Dremel Moto-Saw lombfűrész	● MS51, MS52 fűrészlapok	-
Dremel 3000 multifunkcionális szerszám	● SC407-es csiszolótüske- és szalag, SC411-es csiszolókorong	

### Egyebek

ragasztószalag két ceruza	7,5 cm széles x 10 cm hosszú fadarab	55 cm x 50 cm nagyságú, 9 mm vastag MDF lap
---------------------------	--------------------------------------	---

## Lépések

- Készítsen egy „vonalvezetőt”. Ez lesz a segítségére abban, hogy a kígyó testét alkotó 50 cm átmérőjű körön belül két párhuzamos vonalat rajzoljon. Ehhez vágjon le egy 7,5 x 10 cm-es fadarabot a Dremel® Moto-Saw lombfűrész segítségével. Ragasztószalaggal rögzítsen egy-egy ceruzát a fadarab két élére, majd rajzolja meg a kígyó testét a körön belül. Szabad kézzel rajzolja meg a kígyó farkát és fejét.
- Egy mérőszalag segítségével mérje meg a kígyó testének hosszát (a fejét és a farkát kivéve), majd ezt ossza fel 26 egyenlő részre. Ezután rajolja meg a kirakó darabjainak körvonalait minden egyes beosztásba. A Dremel Moto-Saw lombfűrészhez használjon MS51 általános fűrészlapot, és vágja körbe a test mindkét oldalán előrajzolt körvonalakat, valamint a fejét és a farkát.
- Ezután vágja ki a kígyót alkotó darabokat a megrajzolt körvonalak mentén haladva, beleértve az egymásba illeszkedő puzzle darabokat is. Használjon Dremel Moto-Saw lombfűrész és finom faanyaghoz való MS52 fűrészlapot.
- Dremel 3000 szerszámeggyel és SC411 EZ SpeedClic csiszolókoronggal finoman csiszolja le a durva éleket, de kizárólag a kígyó széleinél. A puzzle darabokat ne csiszolja le, egyébként nem illeszkednek majd megfelelően.
- Fessen minden darabra egy számot, majd dekorálja gyerekbárat, tetszetős színekkel és ábrákkal, amitől távra marad gyermeke szja!





# KÉZMŰVES TÁRGYAK ÉS AJÁNDÉKOK KÉSZÍTÉSE

## Díszes Mikulás csizma

Szükséges eszközök:

A	szerszámok	C	szerelevények
Dremel 930-as ragasztópisztoly	7 mm-es átlátszó, ill. ezüst csillámos ragasztórúd		
Dremel VersaTip forrasztópáka	hőlégfúvófeje		
<b>Egyebek</b>			
műszőrme	szövet csillagok	melegen felragasztható strasszkövek	
egy már nem használt, illeszkedő színű nadrág	gyöngyös rojtok	szegély	

Mintás vagy sima, élénk színű gumicsizma



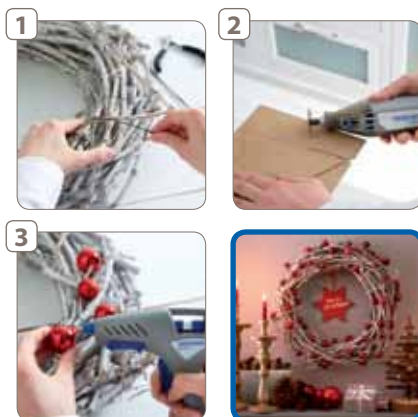
## Lépések

- Vágjon le egy akkora darabot a nadrág szárából, hogy eltakarja a csizma felső részét. A ragasztópisztoly segítségével ragassza azt a csizmára.
- A Dremel 930-as ragasztópisztollyal és egy ragasztórúddal, vigyen fel egy csík átlátszó ragasztót a csizma felső széle körül és ragasszon fel egy 7 cm széles csíkot a szőrméből.
- Töltson egy ezüstcsillám ragasztórudat a Dremel 930-as ragasztópisztolyba és készítsen díszítő csíkokat a csizmára a paszomány mindkét oldalán.
- Állítsa a hőlégfúvó fejjel felszerelt VersaTip forrasztópákát a legalacsonyabb hőfokra és ragassza fel a strasszköveket a hajtóka külső oldalára.

## Stílusos karácsonyi koszorú

Szükséges eszközök:

A	szerszámok	B	tartozékok	C	szerelevények
Dremel 4200		●	SC544 EZ SpeedClic favágókorong		636-os fafűrőszár készlet
Dremel 930-as ragasztópisztoly és GG02 ragasztórudak		●	SC402 EZ SpeedClic tűske		
<b>Egyebek</b>					
kötözőhuzal kb. 50 db kis karácsonyi gömb derékszögű vonalzó	3 mm vastag, közepes sűrűségű farostlemez fehér ragasztórúd szalag	festékszóró palack fehér ágak ceruza			



## Lépések

- Fogja össze az ágakat egy szép koszorúba és egyenlő távolságra kösse össze a köteget egy huzallal. Vagy fehér ágakat használjon, vagy előzetesen fesse fehérre azokat.
- Rajzoljon egy csillagot egy falra, egy ceruzával és derékszögű vonalzóval. Ezután vágja ki a háromszögeket az SC544 EZ SpeedClic vágókoronggal felszerelt Dremel 4200 segítségével. Tegyen be a vágókorong helyett egy 6 mm-es fafűrő szárát és fúrjon egy lyukat a csillag két csúcsa közé. Végül szórja be a csillagot festékekkel.
- A Dremel ragasztópisztoly és ragasztórudak segítségével ragasszon még néhány gömböcskét a koszorúra. Ezután fűzzön át egy szalagot a csillagon készített lyukon és ragassza a végeit a koszorúhoz. Egy karácsonyi üzenetet is akaszthat a csillagra, ha szeretne. Ha megszilárdult a forró ragasztó, akassza fel a koszorút a csillaggal. Ezzel kész is a feladat.

# KÉZMŰVES TÁRGYAK ÉS AJÁNDÉKOK KÉSZÍTÉSE

## Fagyöngy fülbevalók

Szükséges eszközök:

A	B	C
szerszámok	tartozékok	szerevények
Dremel VersaTip forrasztópáka	● 7134-es gyémánt csiszolószár	Dremel szorítók (2500)
Dremel multifunkcionális szerszám		
<b>Egyebek</b>		
lapos fagyöngyök különféle formákban és színekben		ezüst ékszerhuzal
fülbevalókapcsok (két darab minden pár fülbevalóhoz)		olló



## Lépések

- 1) A VersaTip segítségével rajzoljon egyenes vonalakat és pöttyöket a sima fagyöngyökre. Gyakoroljon tartalék gyöngyökön, próbáljon ki különféle mintákat és elrendezéseket.
- 2) A festett gyöngyök díszítéséhez fogja be a gyöngyöket a Dremel szorítóba, majd a gyémánt gravírozócsúccsal felszerelt Dremel multifunkcionális szerszámot enyhén a gyöngyhez érintve, alakítson ki kis pettyeket.
- 3) Vágjon le egy mintegy 30 cm (12") hosszú huzaldarabot és hajtsa félbe. Fűzze ezt át a gyöngyökön és szorosan a fülbevaló kapcsára csavarva rögzítse azokat. Gondosan vágja le az esetlegesen kiálló végeket.

## Húsvéti váza

Szükséges eszközök:

A	B
szerszámok	tartozékok
Dremel 8100	● SC407 csiszolótűs és csiszolószalagok ● SC544 fa vágókorong
<b>Egyebek</b>	
kókuszdió	fehér akrilfesték
ceruza	fagyűrű (kb. 5 cm átmérőjű)
kés	



## Lépések

- 1) Csiszolja le a kókuszdió felületét az SC407-es csiszolószalaggal.
- 2) Rajzoljon a ceruzával egy vonalat cikkcakkban a kókuszdió felső részére, körbe. Az SC544 vágókoronggal vágja körbe a héjat, a vonal mentén. (Ezután a héja mentén késsel eltávolíthatja a kókuszdió belét.)
- 3) Fesse le a kókuszhéjat fehér akrilfestékkel, kívül és belül egyaránt.
- 4) Egy egyszerű fagyűrű (amelyet szintén fessen fehérre) tartja meg a vázát függőleges helyzetben. Tölts fel vízzel, tegyen bele virágot és a váza máris lakása díszle lehet.

# TÁRGYMUTATÓ CIKKSZÁMOK SZERINT

Termék	Csomag	Rendelési szám
<b>Szerszámok:</b>		
200-as sorozat	200-as sorozat 200-5	F0130200JA
290 gravírozó	290 hobbi gravírozó	F0130290JJ
	290 gravírozó	F0130290JM
3000	3000 - 1/25	F0133000JA
	3000 - 15	F0133000JA
910 ragasztópisztoly	910 ragasztópisztoly, magas hőfokú	F0130910JA
920 hobbi ragasztópisztoly	920 hobbi ragasztópisztoly, alacsony hőfokú	F0130920JA
930 hobbi ragasztópisztoly	930 hobbi ragasztópisztoly, kettős hőfokú	F0130930JA
940 ragasztópisztoly	940 nagy ragasztópisztoly, magas hőfokú	F0130940JA
2000 VersaTip forrasztópáka	2000 VersaTip forrasztópáka	F0132000JA
	2000 hobbi VersaTip	F0132000KA
2200 VersaFlame forrasztópisztoly	2200 VersaFlame forrasztópisztoly	F0132200JA
4000	4000 - 1/45	F0134000JA
	4000 - 4/65	F0134000JD
4200	4200 - 4/75	F0134200JA
6800 TRIO	6800-2/9 TRIO	F0136800JA
7700	7700-30	F0137700JA
	7700 hobbi	F0137700JD
8100	8100-1/15	F0138100JA
8200	8200-1/35	F0138200JA
	8200-2/45	F0138200JD
8300 Multi-Max	8300 Multi-Max	F0138300JA
9100 Fortiflex	9100 Fortiflex	F0139100JA
Multi-Max MM20	MM20-1/9	F013MM20JA
Multi-Max MM40	MM40-1/9	F013MM40JA
MS20/Moto-Saw	MS20-1/5	F013MS20JA
DSM20	DSM20-3/4	F013SM20JB
<b>Szerelvények:</b>		
Dremel szorítók, 12 db-os csomag	Dremel szorítók, 12 db-os csomag	2615000051
Fűrészárvány (220)	Fűrészárvány	26150220JB
Flexibilis szár (225)	Flexibilis szár	26150225PD
	Flexibilis szár (új)	26150225JA
Flexibilis szár szerszámállvány (2222)	Szerszámállvány	261522232J
Marógép / másoló asztal (231)	Marógép / másoló asztal	2615023132
Felsőmaró szerelvény (335)	Felsőmaró szerelvény	26150335JA
Többfunkciós vágókészlet (565)	Többfunkciós vágókészlet	2615056534

Termék	Csomag	Rendelési szám
Falicsempe vágókészlet (566)	Falicsempe-vágókészlet	2615056634
Fali- és padlófuga eltávolítókészlet (568)	Fali- és padlófuga-eltávolítókészlet	2615056832
	Habarcseleltávolító szerelvény	2615056870
Alakító platform	Alakító platform	26150576JA
Részletmegmunkáló markolat	Részletmegmunkáló markolat	26150577JA
Mini fűrészszerelvény (670)	Mini körfűrészszerelvény	26150670JA
Egyenes- és körkivágó szerelvény (678)	Egyenes- és körkivágó szerelvény	26150678JA
Láncfűrészelező szerelvény (1453)	Láncfűrészelező szerelvény	26151453PA
Multi-Vise (2500)	Multi-Vise (multisatu)	26152500JA
Pillanatszorító (505)	Pillanatszorító készlet	26152505JA
Racsnis szorító (515)	Racsnis szorító-készlet	26152515JA
Racsnis szorító (520)	Racsnis szorító tart.	26152520JA
Munkasztal (2600)	Munkasztal	26152600JA
	Hobbi munkasztal	26152600KA
Fortiflex markolat (910)	Fortiflex markolat, kicsi	2615910100
	Fortiflex markolat, nagy	2615910200
Ragasztó alátét (GG40)	Ragasztó alátét 20 mm x 20 mm	2615GG40JA
Univerzális adapter (MM300)	Univerzális adapter	2615M300JA
Multi-Flex (MM720)	Multi-Flex	2615M720JA
Vágásimélység vezető (MM810)	Vágásimélység vezető	2615M810JA

## Tartozékok:

Kis gravírozószár (105)	Kis gravírozószár, többdarabos csomag	26150105JA
Kis gravírozószár (106)	Kis gravírozószár, többdarabos csomag	26150106JA
Kis gravírozószár (107)	Kis gravírozószár, többdarabos csomag	26150107JA
Kis gravírozószár (108)	Kis gravírozószár, többdarabos csomag	26150108JA
Kis gravírozószár (110)	Kis gravírozószár, többdarabos csomag	26150110JA
Kis gravírozószár (111)	Kis gravírozószár, többdarabos csomag	26150111JA
Kis gravírozószár (113)	Kis gravírozószár, többdarabos csomag	26150113JA
Nagy sebességű maró (114)	Nagy sebességű maró, többdarabos csomag	26150114JA
Nagy sebességű maró (115)	Nagy sebességű maró, többdarabos csomag	26150115JA
Nagy sebességű maró (117)	Nagy sebességű maró, többdarabos csomag	26150117JA
Nagy sebességű maró (118)	Nagy sebességű maró, többdarabos csomag	26150118JA
Nagy sebességű maró (125)	Nagy sebességű maró, többdarabos csomag	26150125JA
Nagy sebességű maró (134)	Nagy sebességű maró, többdarabos csomag	26150134JA

# TÁRGYMUTATÓ CIKKSZÁMOK SZERINT

Termék	Csomag	Rendelési szám
Nagysebességű maró (144)	Nagysebességű maró, több darabos csomag	26150144JA
Nagysebességű maró (192)	Nagysebességű maró, több darabos csomag	26150192JA
Nagysebességű maró (193)	Nagysebességű maró, több darabos csomag	26150193JA
Nagysebességű maró (194)	Nagysebességű maró, több darabos csomag	26150194JA
Nagysebességű maró (196)	Nagysebességű maró, több darabos csomag	26150196JA
Nagysebességű maró (199)	Nagysebességű maró, több darabos csomag	26150199JA
VersaTip forrasztóhegyek (201)	VersaTip forrasztóhegyek, több darabos csomag	26150201JA
VersaTip vágókés (202)	VersaTip vágókés, több darabos csomag	26150202JA
VersaTip faégető kés (203)	VersaTip faégető kés, több darabos csomag	26150203JA
Tüske (401)	Tüske, több darabos csomag	26150401JA
Korong alakú sörtekefe (403)	Korong alakú sörtekefe, egy darabos csomag	2615040332
Csésze alakú sörtekefe (404)	Csésze alakú sörtekefe, egy darabos csomag	2615040432
Ecset alakú sörtekefe (405)	Ecset alakú sörtekefe, több darabos csomag	26150405JA
Csiszolószalag és tüske, 13 mm (407)	Csiszolószalag és tüske, 13 mm, egy darabos csomag	2615040732
Csiszolószalag és tüske, 13 mm (408)	Csiszolószalag és tüske, 13 mm, 60-as szemcseméret, több darabos csomag	2615040732
H.D. Emery vágókorong (409)	H.D. Emery vágókorong, több darabos csomag (36 db)	2615040932
Flikorong (414)	Flikorong, több darabos csomag	2615041432
H.D. Emery vágókorong (420)	H.D. Emery vágókorong, több darabos csomag (20 db)	2615042032
Polírozó anyag (421)	Polírozó anyag, egy darabos csomag	2615042132
Filccsúcs (422)	Flikorong, több darabos csomag	26150422JA
Polírozókorong (425)	Polírozókorong, több darabos csomag	26150425JA
Úvegsszállal erősített vágókorong (426)	Erősített vágókorong, több darabos csomag	2615042632
Korong alakú szénacél kefe (428)	Szénacél kefe, egy darabos csomag	2615042832
Flikorong (429)	Flikorong, több darabos csomag	26150429JA
Csiszolószalag és tüske, 6,4 mm (430)	Csiszolószalag és tüske, 6,4 mm, több darabos csomag	26150430JA
Csiszolószalag és tüske, 6,4 mm (432)	Csiszolószalag és tüske, 13 mm, 120-as szemcseméret, több darabos csomag	26150430JA
Csiszolószalag és tüske, 6,4 mm (438)	Csiszolószalag és tüske, 6,4 mm, 120-as szemcseméret több darabos csomag	26150430JA
Csésze alakú szénacél kefe(442)	Csésze alakú szénacél kefe, egy darabos csomag	2615044232
Ecset alakú szénacél kefe (443)	Ecset alakú szénacél kefe, több darabos csomag	26150443JA
Láncfűrészlemez köszörők (453)	Láncfűrészlemez köszörők, több darabos csomag (3 db)	26150453JA
Láncfűrészlemez köszörők (454)	Láncfűrészlemez köszörők, több darabos csomag (3 db)	26150454JA
Láncfűrészlemez köszörők (455)	Láncfűrészlemez köszörők, több darabos csomag (3 db)	26150455JA
Láncfűrészlemez köszörők (457)	Láncfűrészlemez köszörők, több darabos csomag (3 db)	26150457JA
Gumi polírozó csúcs (462)	Gumi polírozó csúcsok, több darabos csomag	26150462JA

Termék	Csomag	Rendelési szám
Csiszolókorong (502)	Csiszolókorong, egy darabos csomag	2615050232
Csiszolókorong (504)	Csiszolókorong, egy darabos csomag	2615050432
Csiszolócsúcs (516)	Csiszolócsúcs - süveg formájú	2615051632
Impregnált polírozókorong (520)	Impregnált polírozókorong, egy darabos csomag	2615052065
Korong alakú rozsdamentes acélkefe (530)	Rozsdamentes acélkefe, egy darabos csomag	2615053032
Csésze alakú rozsdamentes acélkefe (531)	Csésze alakú rozsdamentes acélkefe, egy darabos csomag	2615053132
Ecset alakú rozsdamentes acélkefe (532)	Ecset alakú rozsdamentes acélkefe több darabos csomag	26150532JA
Korong alakú rézkefe (535)	Korong alakú rézkefe, egy darabos csomag	2615053532
Csésze alakú rézkefe (536)	Csésze alakú rézkefe, egy darabos csomag	2615053632
Ecset alakú rézkefe (537)	Ecset alakú rézkefe, több darabos csomag	26150537JA
Nagy teljesítményű csiszolókefe (538)	Csiszolókefe, egy darabos csomag	26150538JA
Vágókorong (540)	Vágókorong, több darabos csomag	2615054032
Vágó / élező korong (542)	Vágó / élező korong, egy darabos csomag	2615054265
Hossz- é keresztvágó fűrész tárcsa minifűrészhez (546)	Hossz- é keresztvágó fűrész tárcsa minifűrészhez, több darabos csomag	26150546JB
Többcélu marószár (561)	Többcélu marószár, több darabos csomag	26150561JA
Csempevágó marószár (562)	Csempevágó marószár, egy darabos csomag	2615056232
Fugaeltávolító szár (569)	Fugaeltávolító szár, egy darabos csomag	2615056932
Fugaeltávolító szár (570)	Fugaeltávolító szár, egy darabos csomag	2615057032
Marófej (612)	Marófej, egy darabos csomag	2615061232
Marófej (615)	Marófej, egy darabos csomag	2615061532
HSS fűrészárkészet, 7 db (628)	HSS fűrészárkészet, 7 db	2615062832
Fa fűrészárkészet, 4 db (636)	Fa fűrészárkészet, 4 db	26150636JA
Marófej (640)	Marófej, egy darabos csomag	2615064032
Marófej (650)	Marófej, egy darabos csomag	2615065032
Marófej (652)	Marófej, egy darabos csomag	2615065232
Marófej (654)	Marófej, egy darabos csomag	2615065432
Marófej (655)	Marófej, egy darabos csomag	2615065532
Úvegfüvő szár (662)	Úvegfüvő szár, 3,2 mm, egy darabos csomag	26150662JA
Úvegfüvő szár (663)	Úvegfüvő szár, 6,4 mm, egy darabos csomag	26150663JA
Tisztító / polírozó készlet (684)	Tisztító / polírozó készlet	26150684JA
Többcélu készlet (687)	Többcélu készlet	26150687JA
Vágó készlet (688)	Többcélu készlet	26150688JA
100 darabos többfunkciós tartozékkészlet (720)	100 darabos többfunkciós tartozékkészlet	26150720JA
135 darabos többfunkciós tartozékkészlet (721)	130 darabos többfunkciós tartozékkészlet	26150721JA

# TÁRGYMUTATÓ CIKKSZÁMOK SZERINT

Termék	Csomag	Rendelési szám
165 darabos többfunkciós tartozékkészlet (722)	165 darabos többfunkciós tartozékkészlet	26150722JA
Famegmunkáló tartozékkészlet 2/80 (730)	Famegmunkáló tartozékkészlet 2/80	26150730JA
Vágó és köszörülő tartozékkészlet 2/38 (731)	Vágó és köszörülő tartozékkészlet 2/38	26150731JA
10,8 V lítium-ion akkumulátor (855)	10,8 V lítium-ion akkumulátor, egy darabos csomag	26150855JD
932-es alumínium-oxid köszörűkorong	Köszörűkő, több darabos csomag	26150932JA
952-es alumínium-oxid köszörűkorong	Köszörűkő, több darabos csomag	26150952JA
953-es alumínium-oxid köszörűkorong	Köszörűkő, több darabos csomag	26150953JA
997-es alumínium-oxid köszörűkorong	Köszörűkő, több darabos csomag	26150997JA
Befogóanya-készlet (4485)	Befogóanya-készlet	261544853Z
Multitokmány (4486)	Multitokmány, egy darabos csomag	261544863Z
Gyémánt köszörűhegy (7103)	Gyémánt köszörűhegy, több darabos csomag	26157103JA
Gyémánt köszörűhegy (7105)	Gyémánt köszörűhegy, több darabos csomag	26157105JA
Gyémánt köszörűhegy (7122)	Gyémánt köszörűhegy, több darabos csomag	26157122JA
Gyémánt köszörűhegy (7134)	Gyémánt köszörűhegy, több darabos csomag	26157134JA
Gyémánt köszörűhegy (7144)	Gyémánt köszörűhegy, több darabos csomag	26157144JA
Alumínium-oxid köszörűkő (8153)	Köszörűkő, több darabos csomag	26158153JA
Alumínium-oxid köszörűkorong (8193)	Köszörűkő, több darabos csomag	26158193JA
Alumínium-oxid köszörűkő (8215)	Köszörűkő, több darabos csomag	26158215JA
Volfám-karbid marosár (9901)	Volfám-karbid marosár, egy darabos csomag	261599013Z
Volfám-karbid marosár (9903)	Volfám-karbid marosár, egy darabos csomag	261599033Z
Volfám-karbid marosár (9905)	Volfám-karbid marosár, egy darabos csomag	261599053Z
Volfám-karbid marosár (9910)	Volfám-karbid marosár, egy darabos csomag	261599103Z
Volfám-karbid marosár (9911)	Volfám-karbid marosár, egy darabos csomag	261599113Z
Keményfém gravírozócsúcs (9924)	Keményfém gravírozócsúcsok, több darabos csomag	26159924JA
Gyémánt gravírozócsúcs (9929)	Gyémánt gravírozócsúcs, egy darabos csomag	26159929JA
Volfám-karbid marosár (9931)	Strukturált fogazott volfrám marosár, egy darabos csomag	261599313Z
Volfám-karbid marosár (9934)	Strukturált fogazott volfrám marosár, egy darabos csomag	261599343Z
Volfám-karbid marosár (9936)	Strukturált fogazott volfrám marosár, egy darabos csomag	261599363Z
Szilícium-karbid köszörűkő (83322)	Szilícium-karbid köszörűkő, több darabos csomag	26153322JA
Szilícium-karbid köszörűkő (84922)	Szilícium-karbid köszörűkő, több darabos csomag	26154922JA
Szilícium-karbid köszörűkő (85422)	Szilícium-karbid köszörűkő, egy darabos csomag	261554223Z
Szilícium-karbid köszörűkő (85602)	Szilícium-karbid köszörűkő, több darabos csomag	26155602JA
Ragasztórudak (GG01)	Ragasztórudak, magas hőfokú, többcéli, 7 mm	2615GG01JA
Ragasztórudak (GG02)	Ragasztórudak, alacsony hőfokú, többcéli, 7 mm	2615GG02JA
Ragasztórudak (GG03)	Fa ragasztórud, 7 mm	2615GG03JA
Ragasztórudak (GG04)	Csilámos ragasztórud, 7 mm	2615GG04JA
Ragasztórudak (GG05)	Színes ragasztórud, 7 mm	2615GG05JA
Ragasztórudak (GG11)	Ragasztórudak, magas hőfokú, többcéli, 11/12 mm	2615GG11JA
Ragasztórudak (GG13)	Fa ragasztórud, 11/12 mm	2615GG13JA
Védőszemüveg (SG4)	Védőszemüveg, egy darabos csomag	261505G4JA

Termék	Csomag	Rendelési szám
<b>SC tartozékok:</b>		
SC polirozó rongykorong (4235)	Polirozó rongykorong, egy darabos csomag	26155423JA
SC rétegtávolító kefe (4715)	SC rétegtávolító kefe, egy darabos csomag	26155471JA
SC rétegtávolító kefe (4725)	SC rétegtávolító kefe, egy darabos csomag	26155472JA
SC rétegtávolító kefe (4735)	SC rétegtávolító kefe, egy darabos csomag	26155473JA
SC Símitó dörzskorong (5115)	SC Símitó dörzsfekék több darabos csomag	26155511JA
SC Símitó dörzskorong (5125)	SC Símitó dörzsfekék, több darabos csomag	26155512JA
SC kezdőkészlet, 38 mm (SC406)	SC kezdőkészlet, 38 mm, több darabos csomag	26155406JC
SC 38 mm-es korong, ultra vékony (SC409)	SC 38 mm-es korong, ultra vékony, több darabos csomag	26155409JB
SC 38 mm-es korong (SC456)	SC 38 mm-es korong, több darabos csomag	26155456JC
SC 38 mm-es korong, ömlesztett csomag (SC465B)	SC 38 mm-es korong, ömlesztett csomag (12 db)	26155456JD
SC műanyag vágókorong (SC476)	SC műanyag vágókorong, több darabos csomag	26155476JB
SC vágó-/élezőkorong (SC544)	SC vágó-/élezőkorong, egy darabos csomag	26155544JB
SC gyémántkorong (SC545)	SC gyémántkorong, egy darabos csomag	26155545JB
SC köszörűkő (SC541)	SC köszörűkő, több darabos csomag	26155541JA

<b>TRIO tartozékok:</b>		
Csiszolótűske (T407)	Csiszolótűske és szalag, 60-as szemcseméret	2615T407JA
Csiszolószalag (T408)	Csiszolószalag, 60-as szemcseméret	2615T408JA
Csiszolószalag (T432)	Csiszolószalag, 120-as szemcseméret	2615T432JA
Alakkövető marosár (T560)	Alakkövető marosár	2615T560JA
Csempévágó szár (T562)	Csempévágó szár	2615T562JA
Lemezvágo marosár (T563)	Karbit lemezvágo marosár	2615T563JA
Sarokkerekítő marosár (T615)	Sarokkerekítő marosár	2615T615JA
Kúpos marosár (T618)	Kúpos marosár	2615T618JA
Egyenes marosár (T654)	Egyenes marosár	2615T654JA


<b>Multi-Max tartozékok:</b>		
Tépozás csiszolópárna (MM14)	Tépozás csiszolópárna	2615M014JA
Csiszolópapír fához (MM70W)	Csiszolópapír fához (P60, P120, P240)	2615M70WJA
Csiszolópapír festékhez (MM70P)	Csiszolópapír festékhez (P80, P120, P240)	2615M70PJA
Fa és fém síkvágó penge (MM422)	Fa és fém síkvágó penge	2615M422JA
Fa síkvágó penge (MM470)	Fa síkvágó penge	2615M470JA
10 mm-es vágópenge (MM411)	10 mm-es síkvágó penge	2615M411JA
Fa és gipszkarton fűrészpenge (MM450)	Fa és gipszkarton fűrészpenge	2615M450JA
Fugaeltávolító penge (MM501)	Fugaeltávolító penge	2615M720JA
Gyémántpapír (MM900)	60-as szemcseméretű gyémánt dörzspapír	2615M900JA
Merev kaparópenge (MM600)	Merev kaparópenge	2615M600JA
Spirális vágópenge készlet (MM721)	Spirális vágópenge készlet, 3 darabos csomag	2615M721JA
Fa fűrészpenge készlet (MM722)	Fa fűrészpenge, 3 darabos csomag	2615M722JA











Robert Bosch Kft.  
Elektromos  
Kéziszerszámok Üzletág  
1103 Budapest  
Gyömrői út 120.

[www.dremel.com](http://www.dremel.com)

**DREMEL**<sup>®</sup>  
BIG ON DETAIL