

QUICK START BOOK

DREMEL®
BIG ON DETAIL

INHOUD

BEGINNEN TE WERKEN MET DREMEL	3
MULTIGEREEDSCHAPSYSTEEM	4
INFORMATIE MULTIGEREEDSCHAP	5
DIAGRAM MULTIGEREEDSCHAP	8
MULTIGEREEDSCHAP ACCESSOIRES	10
INDEX MULTIGEREEDSCHAP ACCESSOIRES	18
MULTIGEREEDSCHAP ACCESSOIRESSETS	20
MULTIGEREEDSCHAP HULPSTUKKEN	21
ANDERE GEREEDSCHAPPEN	26
AANWIJZINGEN EN TIPS	30
HOBBYLIJN	33
KLUSSEN	35
KLUSSEN – BUITENSHUIS	36
KLUSSEN – BINNENSHUIS	38
KLUSSEN – HOBBY & CADEAUS	42
INDEX OP NUMMERS	46

BEGINNEN TE WERKEN MET DREMEL®

De Dremel® handleiding voor een snelle start is geschreven om u vertrouwd te maken met het Dremel systeem van gereedschappen, accessoires en hulpstukken.

De handleiding voor een snelle start laat u zien hoe u het gereedschap op de juiste manier kunt gaan gebruiken door handige informatie te verschaffen over de onderdelen die normaliter bij het gereedschap geleverd worden.

Daarnaast zullen wij u inspirerende klussen laten zien. Zowel beginners als gevorderden zullen het hoofdstuk "Klussen" waarderen, dat gedetailleerde instructies geeft over klussen die u kunt verrichten met uw Dremel. Het bevat creatieve klussen evenals klussen binnens- en buitenshuis en zal u laten zien hoe u uw huis en tuin kunt verfraaien en onderhouden. Ook staan er klussen voor cadeaus en hobbyklussen in beschreven.

Aan de slag en lees dit boek. U zult de wereld van Dremel ontdekken: de hoeveelheid klussen waarmee de Dremel producten u kunnen helpen, is werkelijk eindeloos.



MULTIGEREEDSCHAPSYSTEEM

Als uitvinder van een van de meest gewaardeerde gereedschappen ter wereld heeft Dremel zijn best gedaan om de waarde van zijn gereedschap te verhogen door hulpstukken en accessoires te vervaardigen die de functie van het gereedschap eenvoudig aanpassen en variëren.

Het Dremel hoge snelheids multigereedschap is een compleet systeem met functionele opties waarvan het middelpunt wordt gevormd door een kerngereedschap.

Dit systeem maakt het gereedschap multifunctioneel, veelzijdig en gemakkelijk in gebruik.

Dremel accessoires hebben kleurcodes die de gebruikscategorie aangeven, om gebruikers en winkelpersoneel het kiezen van hun toepassing gemakkelijker te maken. Het Dremel multigereedschapssysteem bestaat uit de volgende producten:

A

Gereedschap

Met het Dremel multigereedschap in combinatie met het juiste accessoire kunt u bij alle toepassingen een perfect resultaat bereiken. Met de variabele hoge snelheid kunt u alle soorten materialen uitsnijden, graveren, frezen, scherpen, slijpen, reinigen, polijsten, snijden en schuren.

B

Accessoires

Dremel biedt u een groot aantal hoogwaardige accessoires voor allerlei soorten toepassingen. Deze zijn voorzien van kleurcodes en kunnen eenvoudig voor de juiste toepassing worden gekozen.

C

Hulpstukken

Dremel biedt veel verschillende hulpstukken aan die uw Dremel multigereedschap nog veelzijdiger maken.



INFORMATIE MULTIGEREEDSCHAP

A

MET SNOER



DREMEL 200I



EZ TWIST



DREMEL 4000



EZ TWIST



DREMEL 3000



EZ CHANGE



DREMEL 4200

SNOERLOOS



DREMEL 7700



EZ TWIST



DREMEL 8100



EZ TWIST



DREMEL 8200

INFORMATIE MULTIGEREEDSCHAP

Dremel heeft een aantal hoge snelheid multigereedschappen ontwikkeld, zowel met als zonder snoer. Ieder gereedschap heeft specifieke kenmerken die het uniek in zijn klasse maken. Dremel heeft ieder gereedschap zodanig ontwikkeld dat het voldoet aan de hoogste kwaliteitsnormen en zorgt voor optimaal plezier en gemak tijdens het werken.

A

Dremel® 200 series

- Twee snelheidsinstellingen: 15.000 + 35.000 t/min.
- 125 W nominaal vermogen.
- Spanning: 230-240 V.
- Gewicht: 0,55 kg.
- Ophangbeugel.

Dremel 200 series: eenvoudig en comfortabel, het ideale multigereedschap om te beginnen met Dremel.



DREMEL 200i

Dremel® 3000

- Variabele snelheid: 10.000 - 33.000 o.p.m.
- 130 W.
- Blokkering voor spantang.
- Innovatieve EZ Twist-draaineuskap.
- Geïntegreerde ophanghaak.
- Softgrip.

Dremel 3000: hoge kwaliteit voor een zeer betaalbare prijs.

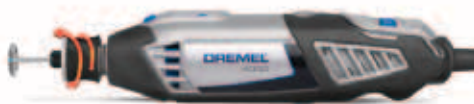


DREMEL 3000

Dremel® 4000

- Variabele snelheid: 5000 - 35.000 o.p.m.
- 175 W hoog motorvermogen.
- Volledig variabele snelheidsregeling voor maximale precisie.
- Aparte AAN/UIT-schakelaar met geïntegreerde blokkeringfunctie voor spantang.
- 2 verschillende neuskappen met softgrip.

Dremel 4000: maximale allround prestatie.



DREMEL 4000

Dremel® 4200

- EZ Change: gemakkelijk te bedienen snelwisselsysteem voor accessoires.
- Krachtige 175 W motor.
- Elektronische feedback voor verbeterd koppel en verbeterde prestatie.
- Volledig variabele snelheidsregeling (5000 - 33.000 o.p.m.) voor maximale precisie.
- Softgrip over het gehele oppervlak van de handgreep voor een betere controle.
- Aparte AAN/UIT-schakelaar voor gebruiksgemak.

Dremel 4200: toptechnologie en maximale prestaties.



DREMEL 4200

INFORMATIE MULTIGEREEDSCHAP

A

Dremel® 7700

- Twee snelheden: 10.000 + 20.000 t/min.
- Snoerloos 7,2 V Ni-Cd.
- Compact en lichtgewicht ontwerp.
- Verwisselbare batterij.

Dremel 7700: eenvoudig overal en bij alle soorten materialen te gebruiken.



DREMEL 7700

Dremel® 8100

- 7,2 volt variabele snelheid 5000 - 30.000 o.p.m.
- Innovatieve EZ Twist-neuskap.
- Softgrip voor minder trillingen.
- Snel opladen met 1-uur-oplaadapparaat.

Dremel 8100: het meest comfortabele en gemakkelijkst te gebruiken snoerloze multigereedschap.



DREMEL 8100

Dremel® 8200

- 10,8 volt variabele snelheid 5000 - 30.000 o.p.m.
- 1,5 Ah, 16,2 Wh motorvermogen.
- Softgrip over het gehele oppervlak van de handgreep.
- Aparte AAN/UIT-schakelaar met blokkeringsfuncties voor spantang.
- Verwisselbare batterij.

Dremel 8200: het krachtigste snoerloze multigereedschap.



DREMEL 8200



DIAGRAM MULTIGEREEDSCHAP

1. Accessoireschacht

Het onderdeel van het Dremel accessoire dat in het gereedschap wordt geplaatst. De meeste Dremel accessoireschachten hebben een afmeting van 3,2 mm. Andere afmetingen zijn 2,4 mm, 1,6 mm en 0,8 mm.

2. Spanmoer

Vastdraaien van de spanmoer laat de klauwen van de spantang naar binnen lopen, waardoor de accessoire voor gebruik worden vastgezet. Voorkom overmatig vastdraaien.

3. Spantang

De nauwkeurigste manier om een accessoire in een HS multigereedschap vast te houden. Zelfs bij hoge snelheden en maximale kracht blijven spantangen dicht zitten. De spantang bevindt zich onder de spanmoer binnenin de as van het gereedschap.

4. MultiChuck boorkop

Stelt de gebruikers in staat accessoires te wisselen zonder het gebruik van een spantang in het gereedschap. Kan worden gebruikt bij de Dremel hoge snelheid multigereedschappen met en zonder snoer en alle hulpstukken, behalve de bovenfrees, snijgeleider en hulpstukken voor het verwijderen van voegspecie, het slijpen van kettingzagen en grasmaaiers.

5. As

Het roterende deel van het Dremel multigereedschap waarin de spantang wordt bevestigd. De as is voorzien van schroefdraad voor het bevestigen van de spanmoer of de MultiChuck spankop.

A

Een accessoire op het gereedschap bevestigen met behulp van de spantang en spanmoer

1. Bij uw gereedschap wordt een 3,2 mm spantang en spanmoer meegeleverd.
2. Bepaal nu de afmeting van de accessoireschacht.
3. Kies een spantang die geschikt is voor de schachtdiameter van het accessoire.
4. Druk op de as-blokkeringsknop.
5. Draai de spanmoer los en verwijder deze.
6. Bevestig de spantang met de juiste afmeting.
7. Breng de spanmoer weer aan, maar draai deze nog niet vast.
8. Steek de schacht van het accessoire in de spantang.
9. Draai de spanmoer vast.

DIAGRAM MULTIGEREEDSCHAP

8. Sleutel

Wordt gebruikt voor het los- en vastdraaien van de spanmoer. Functioneert ook als een schroevendraaier voor de opspandoorn nr. 402.



A

7. As-blokkeringsknop

Zorgt ervoor dat de as niet kan roteren, waardoor het losdraaien of verwijderen van de spanmoer of MultiChuck spankop gemakkelijker wordt gemaakt.

6. Neuskap op de behuizing

Wanneer dit van het multigereedschap wordt geschroefd, kunnen Dremel hulpstukken worden gemonteerd.



Verwisselen van accessoires door gebruik van de sleutel

Dremel 200-series
Dremel 7700



EZ Twist-neuskap, geen sleutel nodig

11. Beugel

Een draadlus om het gereedschap aan op te hangen.

10. Ventilatiesleuven

Om de motor koel te houden is een goede luchtstroom nodig. Blokkeer de ventilatiesleuven niet tijdens gebruik van het gereedschap.

9. AAN/UIT-schakelaar en snelheidsregeling

Hiermee wordt het gereedschap in- en uitgeschakeld en kan de rotatiesnelheid worden gekozen. Sommige gereedschappen hebben een aparte AAN/UIT-schakelaar.

Dremel 8200
Dremel 4000
Dremel 8100
Dremel 3000
Nieuwe EZ Twist

Een accessoire op het gereedschap bevestigen met behulp van de MultiChuck spankop

1. Bij uw gereedschap wordt een 3,2 mm spantang en spanmoer meegeleverd.
2. Druk op de as-blokkeringsknop.
3. Draai de spantang en spanmoer los en verwijder deze uit uw gereedschap.
4. Begin de MultiChuck spankop op de gereedschapsas te draaien, terwijl u de as-blokkeringsknop ingedrukt houdt.
5. Als de bekken beginnen te sluiten, steekt u de schacht van het accessoire in de spankop.

Dremel EZ Change

EZ Change is exclusief en nieuw bij de Dremel 4200. Voor het wisselen van accessoires trekt u eenvoudig de hendel aan elke kant omlaag, plaatst u een accessoire en laat de hendel dan los!

Er is geen sleutel, blokkeringsknop of draaien nodig!



MULTIGEREEDSCHAP

ACCESSOIRES

Om een optimaal resultaat bij uw klussen te bereiken, heeft u de juiste accessoires met een hoge kwaliteit nodig. Dremel heeft een assortiment accessoires ontwikkeld dat in al uw behoeften voorziet. Om u te helpen bij het kiezen van de juiste accessoires, heeft Dremel een kleurcodesysteem ontwikkeld: iedere kleur vertegenwoordigt een bepaalde categorie toepassingen. Dit helpt u bij het kiezen van de juiste accessoires voor uw klussen. Het maakt niet uit met welke materialen u werkt, Dremel heeft een oplossing voor u.

B



Schraperen /
graveren /
frezen

Slijpen /
scherpen

Reinigen /
polijsten

Snijden

Schuren

Spantangen /
opspandoorns /
diversen

MULTIGEREEDSCHAP ACCESSOIRES

Dremel, de uitvinder van het multigereedschap, biedt u nu Dremel EZ SpeedClic. Een innovatie waarmee het wisselen van accessoires snel en gemakkelijk gaat. Door een gepatenteerde opspandoorn en schijfontwerp heeft Dremel een manier gevonden die u in staat stelt uw accessoire in 3 eenvoudige stappen te wisselen – trekken, klikken, draaien – zonder het gebruik van gereedschap.

DREMEL EZ
SpeedClic



Overzicht van het gehele assortiment EZ SpeedClic accessoires:



MULTIGEREEDSCHAP

ACCESSOIRES

Snij- en graveeraccessoires Snij- en graveeraccessoires zijn de grootste categorie Dremel accessoires. De algehele scherpte en duurzaamheid hiervan zorgen ervoor, dat deze bij correct gebruik lang meegaan.

Frezen worden gebruikt voor het maken van randen en sleuven in hout, en het vervaardigen van dingen als uithangborden en fotolijstjes. Deze moeten altijd worden gebruikt met het profielfrees-hulpstuk of de profielfreesstafel.



Hogesnelheidsfrezen

Kunnen gebruikt worden voor frees- en uithollingswerkzaamheden, en het maken van groeven, sleuven en conische gaten in zacht metaal, kunststof en hout.



Graveerfrezen

Kwaliteitsfrezen voor minutieus graveren, uitsnijdingen maken en frezen in hout, glasvezel, kunststof en zacht metaal (schacht van 3,2 mm).



Hardmetaal vertande stiftfrezen

Sneffrezende scherpe tanden voor het verwijderen van grotere hoeveelheden materiaal. Te gebruiken in glasvezel, hout, kunststof, epoxy, rubber, laminaten, spaanplaat, zacht metaal en keramische wandtegels.



Diamantstiften

Voor precisiewerk, graveren, uitsnijdingen maken, bijwerken en afwerken. Te gebruiken in hout, jade, keramiek, glas, gehard staal, halfedelstenen en andere harde materialen. Accessoires zijn bekleed met diamantdeeltjes (schacht van 2,4 mm).



Hardmetalen frezen

Te gebruiken voor frees- en schaaftwerkzaamheden en het verwijderen van materiaal. Voor gebruik op gehard staal, roestvrij staal, gietijzer, non-ferrometaal, keramiek, kunststof, hardhout en andere harde materialen.



Frezen



Afrondfrezen

Ontworpen voor werk langs de rand van het hout. Kunnen worden gebruikt voor het vervaardigen van decoratieve randen langs diverse houten werkstukken.



Groeffrezen

Groeffrezen zijn plat aan de onderkant en kunnen worden gebruikt voor het frezen in het midden of binnenin een stuk hout. Deze kunnen ook worden gebruikt voor het frezen van kwadraatgroeven en voor het egaliseren van uitgefreesde plekken.



Andere decoratieve Sleutelgatfrezen

Kunnen gebruikt worden voor het maken van groeven, uitsnijdingen, letters en andere decoratieve vormen.



Gebruik een sleutelgatfrees voor het frezen van montagesleuven in houten voorwerpen.

MULTIGEREEDSCHAP ACCESSOIRES

Slijpen en scherp De accessoires in deze categorie kunnen worden gebruikt voor vele praktische doe-het-zelf toepassingen. Deze zijn handig voor het verrichten van dagelijkse, geldbesparende klusjes zoals het slijpen van gasmaaiermessen, bootschroeven en kettingzaagmesses. Deze kunnen ook een groot aantal materialen in en rond het huis ontbramen, glad maken, slijpen en reinigen.



Siliciumcarbide slijpstenen

Deze zijn speciaal ontworpen voor een effectieve bewerking van steen, glas, keramiek, porselein en non-ferrometaal.



Schuurstiften

Fantastisch voor afwerking en licht ontbramen. Deze kunnen gebruikt worden voor het verwijderen van verf en roest zonder het basismateriaal te verwijderen.



Aluminumoxide slijpstenen

Te gebruiken voor metaal, gietijzer, lasverbindingen, klinknagels en corrosie. Uiterst geschikt voor slijpen, ontbramen en algemene slijpwerkzaamheden op de meeste materialen.



Kettingzaagslijpstenen

Zeer handig voor het snel, eenvoudig en toch nauwkeurig slijpen van kettingzaagbladen met hulpstuk.

DREMEL^{EZ}
SpeedClic



EZ SpeedClic slijpschijf SC541

De Dremel SC541 slijpschijf is ideaal voor slijpen en ontbramen van verschillende soorten metalen. Met het EZ SpeedClic-systeem is snel verwisselen van accessoires zonder sleutel mogelijk.



MULTIGEREEDSCHAP ACCESSOIRES

Reinigen en polijsten Dremel accessoires voor reinigen en polijsten omvatten borstels, viltten accessoires, polijstschijven en rubber polijstkoppen.



Polijstaccessoires

Inclusief een EZ SpeedClic polijstschijf van schuurlijnen en viltten polijstkoppen en -schijven. Voor gebruik in combinatie met opspandoorns nr. 401, nr. 402 en SC402.



Geïmpregneerde polijstschijf

Geïmpregneerde polijstschijf voor lichte materiaalafname en een glanzend resultaat. Werkt op verschillende materialen. Er is geen polijstpasta nodig.



Staalborstels¹⁾

Veelzijdige borstels voor het verwijderen van corrosie en polijsten van metalen oppervlakken.



Polijstpasta

Harde, vaste pasta voor gebruik in combinatie met vilt- of schuurlijnenaccessoires om metalen en kunststoffen te polijsten. De polijstpasta verwijdert een doffe oxidatielaag en/of lichte oneffenheden.



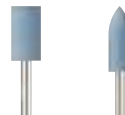
Rvs-borstels¹⁾

Deze voorkomen roestvorming na de behandeling, wanneer ze worden gebruikt op corrosiebestendige materialen zoals tin, aluminum en roestvrij staal.



Draadborstels¹⁾

Worden gebruikt voor licht schuren, reinigen, polijsten van zilverwerk, sieraden en andere edelmetalen.



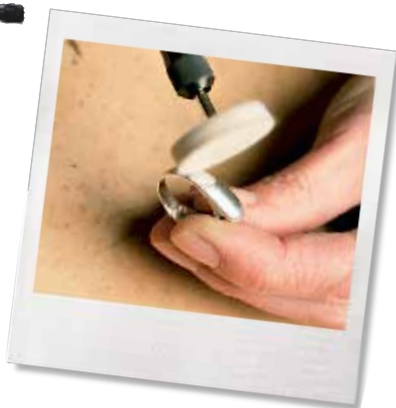
Rubber polijstkoppen

Voor het afwerken en polijsten van alle ferrometalen (metalen die ijzer bevatten). Effectief op steen en keramiek en voor het verwijderen van kleine oneffenheden en krassen (schacht van 3,2 mm).



Messingborstels¹⁾

Niet vonkend en zachter dan staal. Deze maken geen krassen op zachte metalen zoals goud en koper.



¹⁾ Niet gebruiken bij snelheden hoger dan 15.000 omw/min

MULTIGEREEDSCHAP ACCESSOIRES

Snijden Dremel levert twee soorten snij-accessoires: freesmessen en snijschijven.

Frezen

Freesmessen worden gebruikt met de Dremel snijgeleider en snijden in elke richting op een manier die lijkt op spiraalvormige zaagbladen.



**Freesmes voor
gipskarton¹⁾**



**Multifunctioneel
freesmes¹⁾**



Tegelfreesmes^{1) 2)}

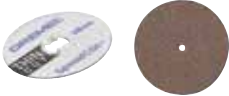


**Bit voor verwijderen
van voegspecie**

Snijschijven

Snijschijven maken het eenvoudig om bouten, schroeven, plaatmetaal, dun hout en kunststof door te snijden of hierin sleuven te maken. Met glasvezel versterkte snijschijven zijn bestemd voor zware toepassingen. De snijschijven snijden alleen langs de rand.

**DREMEL EZ
SpeedClic**



Snijschijven³⁾



**Met glasvezel versterkte
snijschijf³⁾**



**DREMEL EZ
SpeedClic**



**EZ SpeedClic
diamantschijf**



Hardmetalen snij-/schaafschijf

Voor het maken van sleuven, afkorten en modelleren langs rand en voorkant. Deze schijf is geschikt voor gebruik op zacht- en hardhout, glasvezel, kunststof en laminaten.



¹⁾ Voor gebruik met snijgeleiderhulpstuk / ²⁾ Niet voor gebruik bij vloertegels / ³⁾ Gebruik met opspandoorn nr. 402

MULTIGEREEDSCHAP

ACCESSOIRES

Schuren Dremel schuuraccessoires omvatten schuurtrommels, -banden, -schijven, klapschijven en polijstschijven voor het verwijderen en glad maken van materiaal.



Schuurbanden

Voor ruw vormgeven en gladmaken van hout en glasvezel, verwijderen van roest op metalen oppervlakken en het vormen van rubberen oppervlakken. Schuurbanden kunnen gemakkelijk worden vervangen op de schuurtrommels van de juiste afmeting.



Schuurschijven

Voor ruw vormgeven en gladmaken van hout en glasvezel, verwijderen van roest op metalen oppervlakken en het vormen van rubberen oppervlakken. Schuurschijven zijn verkrijgbaar in fijnere korrelgrootten dan de schuurtrommels en worden gebruikt voor fijn schuren. Voor gebruik in combinatie met opspandoorns nr. 402 en SC402.



Klapschijven

Voor het slijpen en polijsten van vlakke of geprofileerde oppervlakken. Klapschijven zijn het meest effectief als afwerkhulpmiddel na voltooiing van zwaardere schuurwerkzaamheden en verwijderen van materiaal.



DREMEL EZ
SpeedClic

EZ SpeedClic schuur-polijstschijven voor afwerken

Schuur-polijstschijven voor afwerken medium + grof en fijn. Voor precies en nauwkeurig verwijderen van materiaal op metaal, glas, hout en kunststof. Het flexibele materiaal maakt werken mogelijk op plekken waar weinig ruimte is en die onregelmatige vormen hebben.



EZ SpeedClic detailpolijstschijven

De detailpolijstschijven hebben uiterst flexibele borstelharen waarmee de buitenste "oppervlaktelaag" kan worden verwijderd zonder de onderliggende basislaag te beschadigen. Deze kan worden gebruikt voor ontbramen, reinigen, afwerken van details, kleine gebieden en onregelmatige plekjes.



MULTIGEREEDSCHAP ACCESSOIRES

Spantangen, opspandoorns en diversen De grijze categorie omvat de diverse extra's zoals boren, spantangen en opspandoorns.



MultiChuck spankop

Stelt u in staat om snel en eenvoudig accessoires te verwisselen op uw Dremel multigereedschap zonder behulp van spantangen.

De MultiChuck spankop kan gebruikt worden bij alle hulpstukken, behalve de bovenfrees, snijgeleider en hulpstukken voor het verwijderen van voegspecie en het slijpen van kettingzagen en grasmaaiers.



Spantangen

De nauwkeurigste manier om een accessoire in een HS multigereedschap vast te houden. Zelfs bij hoge snelheden en onder maximale kracht blijven spantangen dicht zitten.



Spanmoer

Te gebruiken voor het vastdraaien van de spantang, waardoor accessoires voor gebruik vastgezet worden.



Set boren

7 boren voor hout en zacht metaal.



Set houtboren

4 boren met centreerpunt voor boren in hout. De titaniumlaag zorgt voor hoge prestatie en langere levensduur.



Opspandoorns

Worden gebruikt voor het monteren van een groot aantal verschillende accessoires.



Glasboren

De glasboren 662 en 663 zijn ideaal om gaten in glas te boren. Met de meegeleverde koelvloeistof kunt u perfecte gaten met een diameter van 3,2 mm en 6,4 mm boren.



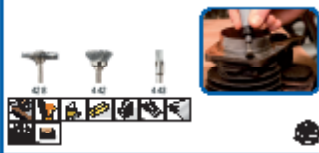
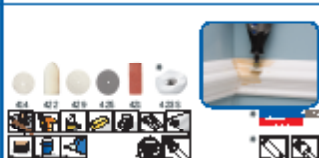
INDEX MULTIGEREEDSCHAP

ACCESSOIRES

Schrappen / graven /
frezen

Slijpen / scherp en

Reinigen / polijsten



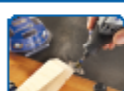
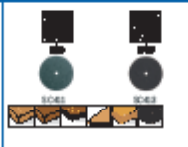
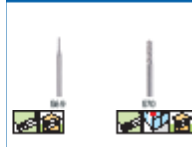
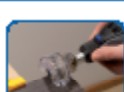
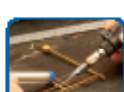
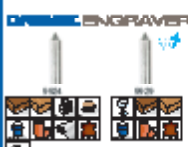
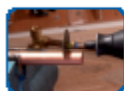
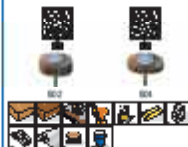
INDEX MULTIGEREEDSCHAP

ACCESSOIRES

Snijden

Schuren

Spantangen / opspandoorns / diversen



MULTIGEREEDSCHAP ACCESSOIRESSETS

100 stuks



135 stuks



165 stuks



B

Multifunctionele accessoireset

Deze modulaire Dremel accessoireset bevat een groot assortiment met de populairste originele Dremel accessoires (inclusief EZ SpeedClic). De accessoires zijn verpakt in twee opbergkoffers die met elkaar kunnen worden verbonden (de 100-delige set heeft 1 koffer).

Deze modulaire opbergkoffer kan worden verbonden met soortgelijke Dremel opbergkoffers om uw eigen opbergsysteem te creëren en uit te breiden.

Accessoireset voor houtbewerking

Deze Dremel houtbewerkingset bevat een speciaal assortiment originele Dremel accessoires (inclusief EZ SpeedClic); alles wat u nodig heeft voor al uw houtbewerkingsklussen.

Deze bevat ook twee hulpstukken: bewerkingsplatform (voor uitstekende controle bij het schuren) en detail-greep (voor verbeterde controle), speciaal ontworpen met het oog op houtbewerking. De accessoires en hulpstukken zijn verpakt in twee afzonderlijke opbergkoffers die met elkaar kunnen worden verbonden. Deze modulaire opbergkoffer kan worden verbonden met soortgelijke Dremel opbergkoffers om uw eigen opbergsysteem te creëren en uit te breiden.

Accessoireset voor snijden en slijpen

Deze Dremel set voor snijden en slijpen bevat de populairste Dremel accessoires voor snijden en slijpen (inclusief EZ SpeedClic) en twee handige hulpstukken: lijn- en cirkelfrees en snijgeleider, perfect voor al uw snij- en slijpklussen in metaal, steen en kunststof.

De accessoires en hulpstukken zijn verpakt in twee afzonderlijke opbergkoffers die met elkaar kunnen worden verbonden. Deze modulaire opbergkoffer kan worden verbonden met soortgelijke Dremel opbergkoffers om uw eigen opbergsysteem te creëren en uit te breiden.



Set voor reinigen/ polijsten (684)

Alles wat u nodig heeft voor reinigen en polijsten in een handige doos. Uitneembaar accessoirebakje en 3 verdelers zorgen voor een perfecte opbergoplossing.

Multifunctionele set (687)

Assortiment met de best verkochte accessoires in een handige doos. Uitneembaar accessoirebakje en 3 verdelers zorgen voor een perfecte opbergoplossing.

Snijset (688)

Assortiment van 68 snijschijven in een handige doos. Uitneembaar accessoirebakje en 3 verdelers zorgen voor een perfecte opbergoplossing.

EZ SpeedClic snijset (SC690)

Assortiment met 10 unieke, gepatenteerde EZ SpeedClic snijschijven en de speciale EZ SpeedClic opspandoorn. Behalve 6 gewone 38 mm snijschijven voor metaal bevat de set 2 speciale dunne snijschijven (dikte 0,75 mm) en 2 unieke snijschijven voor kunststof.

MULTIGEREEDSCHAP HULPSTUKKEN

Met Dremel hulpstukken kunt u uw klus met nog meer precisie en gemak uitvoeren. Dremel biedt de diversiteit die nodig is om de lastigste plekjes te bereiken, vind de beste positie om te werken en zet elk voorwerp vast door thuis een werkstation op te zetten.



Haaks hulpstuk (575)

Verhoogt de veelzijdigheid van uw Dremel multigereedschap door u in staat te stellen om op moeilijke bereikbare plekjes te komen.

- Probleemloos en handig in gebruik.
- Koppelsysteem maakt het mogelijk om het hulpstuk in 12 verschillende richtingen op uw gereedschap te plaatsen.
- Snelkoppelingssysteem voor eenvoudige bevestiging op uw multigereedschap.
- Compact, duurzaam ontwerp voor die "moeilijk bereikbare" plekjes.



Flexibele as (225)

Uitstekend geschikt voor moeilijk bereikbare plekjes.

- Ergonomisch gevormd handstuk maakt een lichte bediening mogelijk.
- Een buigradius van 127 mm zorgt voor meer gemak tijdens het gebruik.
- Snelkoppeling voor bliksemsnelle bevestiging op multigereedschap.
- Geïntegreerde as-blokkeringsknop zorgt voor eenvoudig wisselen van accessoires.



HULPSTUKKEN VOOR BEREIK

MULTIGEREEDSCHAP HULPSTUKKEN



Profielreeshulpstuk (335)

Verandert uw multigereedschap in een bovenrees voor het frezen van randen en groeven uit de hand.

- Kunststof knoppen voor eenvoudige gereedschapmontage, diepte-instelling en montage van hoek- en cirkelgeleiders.
- Comfortabele handgrepen met afneembare kappen voor het opbergen van frezen.
- Hoekgeleider zorgt voor nauwkeurige rechte hoeken.
- Cirkelgeleider freest perfecte cirkels.



Profielreestafel (231)

Verandert uw multigereedschap in een precisiebovenrees.

- Kunststof knoppen voor eenvoudig monteren van gereedschap en instellen van diepte.
- Glad tafelloppervlak om uw werkstuk eenvoudig over de tafel te schuiven.
- Groot werkblad van 203,2 mm x 152,4 mm.
- Voor het maken van sleuven en groeven, schuren van randen en afwerken.

HULPSTUKKEN VOOR FREZEN



Kettingzaag-slijphulpstuk (1453)

Voor eenvoudig slijpen van zelfs de botste ketting.

- Vier maten slijpstenen.
- Instelmal.

HULPSTUKKEN VOOR SLIJPEN

MULTIGEREEDSCHAP HULPSTUKKEN



Multifunctionele freeset (565)

Voor het snijden van een groot aantal materialen.

- Kan eenvoudig op het multigereedschap worden bevestigd.
- Kunststof knop voor eenvoudig instellen van de freesdiepte.
- Twee freesmessen voor gipskarton.
- Eén multifunctioneel bit voor het frezen van plafondtegels, hout, kunststof, glasvezel, gipskarton, laminaat en kunststof profielen.

Freeset voor wandtegels (566)

Bevat een snijgeleider en frees voor het snijden en vormgeven van keramische wandtegels (niet voor gebruik bij vloertegels).

- Kan eenvoudig op het multigereedschap worden bevestigd.
- Kunststof knop voor eenvoudig instellen van de freesdiepte.
- Eén tegelfrees voor het vormgeven van keramische tegels.



Freeset voor verwijderen van muur- & vloertegels (568)

Te gebruiken voor het verwijderen van voegspecie tussen wand- en vloertegels.

- Kunststof knop voor eenvoudig instellen van de diepte.
- 30°-hoek voor gecontroleerd snijden.
- Geleidingen houden frees gecentreerd tussen tegels.
- Eenvoudige montage middels opschroeven.
- Bevat 1,6 mm frees voor verwijderen van voegspecie.



Cirkelfrees (678)

Voor perfecte gaten en recht zagen

- Kan eenvoudig worden bevestigd op uw Dremel gereedschap.
- De meegeleverde freesmessen zijn perfect om te zagen in gipskarton, hout en laminaat.
- Maximale snijdiameter is 30 cm.



HULPSTUKKEN VOOR SNIJDEN

MULTIGEREEDSCHAP HULPSTUKKEN

Workstation (220)

Dit is de perfecte oplossing voor stationair werken met uw Dremel.

- Verticaal boren of in een hoek, instelbaar in stappen van 15 graden.
- Houdt het gereedschap horizontaal voor polijsten en schuren.
- Geïntegreerd, uitschuifbaar gereedschapstatief houdt het gereedschap met flexibele as (225) vast.
- Opbergvak voor accessoires.
- Snoermanagement houdt het snoer veilig opgeborgen.
- Dieptemarkering voor constante diepte-instelling.
- Basisplaatmarkeringen (metrisch en inches).



Statief voor flexibele as (2222)

Uw Dremel multigereedschap hangt heel handig boven uw werkbank.

- Perfect voor gebruik met flexibele as.
- Kan op werkbanken tot een dikte van 50 mm worden geklemd.
- Instelbare hoogte van 300 - 1070 mm.
- In basisplaat kunnen extra accessoires worden opgeborgen.



Dremel® detailhandgreep

Met de Dremel detailhandgreep heeft u nog betere controle over uw multigereedschap bij alle doe-het-zelf-, hobby- en ambachtelijke klussen.

- Detailhandgreep.
- Sjabloon.
- Graveerfrees 107.
- Spantang 481 2,4 mm.



Dremel® beweringsplatform

Met het Dremel beweringsplatform kunt u schuren en slijpen in perfecte hoeken van 90 en 45 graden.

- Beweringsplatform.
- Schuuropspandoorn en -band 407.
- Slijpsteen 932.



HULPSTUKKEN VOOR CONTROLE

MULTIGEREEDSCHAP HULPSTUKKEN



Dremel Multi-Vise (2500)

De Dremel 3-in-1 Multi-Vise. Stationaire bankschroef, losstaande klem en gereedschapshouder.

- Klemt op elke werkbank, tafel of werkblad.
- Draait 360° en kantelt 50°. Maakt het mogelijk het werkstuk vanuit een comfortabele hoek te benaderen.
- Bekken kunnen worden gebruikt met basisunit of gedemonteerd voor gebruik als vrijstaande staafklem.
- Grotere werkstukken passen er gemakkelijk tussen.
- Zeer grote voorwerpen stabiliseren en tere stukken tegen beschadiging beschermen.
- Geschikt voor ronde en vreemd gevormde voorwerpen.
- Voor snel verwijderen van voorwerpen uit de klemmen.
- Bestand tegen draaien en buigen voor solide stabiliteit.

HULPSTUKKEN VOOR CONTROLE



Mini-zaaghulpstuk (670)

Verandert uw Dremel gereedschap in een precisie-cirkelzaag voor fijn, zuiver en recht zagen in alle soorten hout.

- Perfect voor laminaat en houten vloerdelen of dunne houtplaten.
- De beschermkap en onderste beschermkap zorgen voor een veilig gebruik van het cirkelzaagblad.
- De geleider maakt recht zagen mogelijk.
- Snelkoppeling bevestigt uw Dremel gereedschap in enkele tellen.
- Dit mini-zaaghulpstuk is eenvoudiger in gebruik dan een gewone zaag, preciezer dan een decoupeerzaag en past in kleinere hoekjes dan een cirkelzaag.

HULPSTUKKEN VOOR ZAGEN

ANDERE GEREEDSCHAPPEN

Naast ons huidige programma multigereedschappen is Dremel altijd op zoek naar manieren om u tijdens alle fases van uw klussen van begin tot eind te helpen. Daarom hebben wij gereedschappen ontwikkeld die buiten de categorie multigereedschappen vallen.

A



Dremel® Moto-Saw

De Dremel Moto-Saw is een compacte en eenvoudig te gebruiken decoupeerzaag voor precisiezagen in verschillende materialen. Met zijn assortiment verschillende zaagbladen kan de Dremel Moto-Saw heel veel verschillende materialen eenvoudig de baas. Dankzij zijn afneembare figuurzaag kan deze niet alleen stationair maar ook in de hand overal worden gebruikt. Deze gebruiksvriendelijke decoupeerzaag kan niet alleen eenvoudig worden opgeborgen en opgebouwd, maar is ook gemakkelijk te bedienen.

De Dremel Moto-Saw is de gebruikersvriendelijkste decoupeerzaag.



DREMEL MOTO-SAW

Dremel® DSM20

De Dremel DSM20 is de ultieme compacte zaag met een excellent zicht op de zaagsnede. Met zijn krachtige motor en het gebruik van slijpschijven kan met deze zaag nauwkeurig recht, invallend en vlak worden gezaagd in materiaal tot een dikte van 20 mm. Het product wordt geleverd met een grote verscheidenheid aan slijpschijven voor nauwkeurig werken in hout, metaal, kunststof, steen en tegels.

Het ultieme snijgereedschap.



DREMEL DSM20

ANDERE GEREEDSCHAPPEN

A

Dremel® Multi-Max MM20

Dremel Multi-Max MM20 is een oscillerend gereedschap met een motor met groot prestatievermogen en Quick-Fit accessoiremechanisme. Uitgerust met elektronische terugkoppeling en softstart is dit gereedschap ideaal voor het repareren, modelleren en herstellen. Met de MM20 kunnen een groot aantal toepassingen worden uitgevoerd zoals zagen in hout, kunststof of metaal, schuren van houten of geverfde oppervlakken, schrapen, verwijderen van voegspecie en nog veel meer.

Dremel Multi-Max MM20 is het krachtigere oscillerende gereedschap voor regelmatig gebruik.



DREMEL MULTI-MAX
MM20

Dremel® Multi-Max MM40

De Dremel Multi-Max MM40 is het best presterende oscillerende gereedschap met Quick Lock snelwisselsysteem zonder sleutel. Met dit beste oscillerende multigereedschap in zijn klasse, dat met elektronische feedback en Soft Start is uitgerust, kunnen een groot aantal toepassingen worden uitgevoerd zoals zagen in hout, kunststof of metaal, schuren van houten of geverfde oppervlakken, schrapen, verwijderen van voegspecie en nog veel meer.

De Dremel Multi-Max MM40 is het beste oscillerende gereedschap in zijn klasse voor de veeleisendere klussen.



DREMEL MULTI-MAX
MM40

Dremel® Multi-Max

Met de nieuwe Multi-Max brengt Dremel een superieure klantervaring naar de categorie van snoerloze oscillerende gereedschappen. Het ideale gereedschap voor reparatie, verbouwing en/of restauratie. Met het snelwisselsysteem kan het gereedschap met behulp van het grote assortiment accessoires snel worden aangepast voor elke situatie, terwijl de 2 batterijen zorgen voor voldoende uithoudingsvermogen om alle (lichte) doe-het-zelf- en hobbyklussen aan te pakken. Gecombineerd met een uitstekende ergonomie is de Dremel Multi-Max het oscillerende gereedschap voor snelle reparaties en kleinere restauratieklussen. Er zijn voor de Multi-Max accessoires verkrijgbaar om hout, metaal, kunststof en gipskarton te snijden en te schuren, cement en mortel te slijpen en voegspecie te verwijderen.

Multi-Max, uiterst comfortabel en gebruiksvriendelijk oscillerend gereedschap.



DREMEL MULTI-MAX
8300

ANDERE GEREEDSCHAPPEN

A

Dremel® TRIO

De nieuwe Dremel TRIO is het ultieme gereedschap voor iedereen die zich bezighoudt met algemene praktische klussen in en rond het huis. De Dremel TRIO heeft een 3-in-1 spiraal systeem waardoor u met hetzelfde gereedschap kunt snijden, schuren en frezen. Dit veelzijdige, compacte en lichte gereedschap is zeer krachtig! Met zijn 360° spiraalsnijtechnologie en invalfunctie kan met het gereedschap snel en uit de vrije hand worden gesneden in hout, kunststof, gipskarton, metaal en wandtegels.

*Dremel TRIO 3-in-1 spiraalsysteem:
snijden, schuren en frezen.*



DREMEL TRIO

Dremel® Graveerpen

Graveer of versier een groot aantal materialen zoals metaal, kunststof, glas, keramiek, hout en leer. Bevat verschillende sjablonen voor eenvoudig graveren.

Eenvoudig graveren in allerlei soorten materialen.



DREMEL ENGRAVER

Dremel® Lijmpistolen

Het Dremel Lijmpistool 910 en het Dremel Lijmpistool 940 zijn lijmpistolen voor hoge temperaturen. De gereedschappen zijn ideaal voor een groot aantal creatieve hobbyklussen zoals scrapbooking, versiering, kleurlijmen op glas, enz. Samen met de meegeleverde 7 en 11 mm glitterlijmsticks kunt u een schittering toevoegen en prachtige versieringen maken of u kunt het lijmpistool gebruiken voor lichte doe-het-zelfklussen in en rond het huis, zoals het lijmen van keramiek, hout, kunststof, glas.

Een Dremel lijmpistool voor elke lijmklus: anti-druipvoorziening, lijmpistolen met hoge temperaturen voor nauwkeurige en lichte doe-het-zelfklussen.

DREMEL GLUE GUN 910



DREMEL GLUE GUN 940

Dremel® VersaTip

De snoerloze 6-in-1 gassoldeerbout. Het perfecte gereedschap voor solderen, smelten, krimpen, pyrografie en warm snijden. De enige soldeerbout die een groot aantal toepassingen in één gereedschap verenigt, dankzij het vermogen om 6 verwisselbare tips te gebruiken.

De snoerloze 6-in-1 gassoldeerbout.



DREMEL VERSATIP

ANDERE GEREEDSCHAPPEN

A



Dremel® VersaFlame

De Dremel VersaFlame is de enige stationaire brander die het gebruik van een open vlam veilig combineert met een katalysator en soldeerkop. Hierdoor is het de meest veelzijdige stationaire brander op de huidige markt. De Dremel VersaFlame werkt op butaangas voor snel opwarmen en vullen. Ideaal voor toepassingen zoals buigen van dunne glazen voorwerpen, solderen van waterleidingverbindingen, enz.

De enige stationaire gasbrander met beveiliging en snelle opwarmtijd.



DREMEL VERSAFLAME

Dremel® Fortiflex

De Dremel Fortiflex is een superieur precisiegereedschap dat bestaat uit een krachtige hangmotor (300 W), een gepatenteerde Heavy Duty flexibele as, een verwisselbaar precisiehandstuk en een voetpedaal voor variabele snelheidsregeling (0 - 20.000 o.p.m.). Het is dus het ideale gereedschap voor stationaire klussen zoals houtbewerking, sieraden maken, steenbewerking, autorestauroatie of elke klus waarbij een combinatie van kracht en precisie is vereist.

Kracht en precisie komen samen.



DREMEL FORTIFLEX™

AANWIJZINGEN EN TIPS

Gebruik van opspandoorn 401:

Schroef het accessoire stevig op de opspandoorn.

De accessoires die met deze opspandoorn moeten worden gebruikt:

414 / 422 / 429 / 425



Gebruik van opspandoorn 402*:

Draai schroef los.

Verwissel accessoire.

Draai schroef vast. Draai deze niet te strak vast.

De accessoires die met deze opspandoorn moeten worden gebruikt:

541 / 456 / 426 / 540 / 420 / 409 / 411 / 412 / 413



Gebruik van MultiChuck:

Er passen accessoires in met een schacht van 0,4 mm tot 3,4 mm. De Dremel MultiChuck maakt gebruik van ongeveer hetzelfde systeem als een gewone boormachine en hierdoor is het gebruik van een spantang niet nodig. U kunt deze met uw handen los- en vastdraaien.



Gebruik van spantangen:

Dremel accessoires hebben verschillende schachtmaten, afhankelijk van het accessoire moet u eventueel een andere spantang gebruiken.

Spantangmaten: 3,2 mm / 2,4 mm / 1,6 mm / 0,8 mm. Uw multigereedschap wordt geleverd met een spantang van 3,2 mm.



DREMEL EZ
SpeedClic



Gebruik van Dremel EZ SpeedClic:

Door een gepatenteerde opspandoorn en schijfontwerp heeft Dremel een manier gevonden die u in staat stelt om uw accessoire in 3 eenvoudige stappen te wisselen: trekken, klikken, draaien - zonder het gebruik van gereedschap.



* *Tip: Gebruik voor het los- en vastdraaien van schroeven de onderkant van de sleutel.*



AANWIJZINGEN EN TIPS

Waar te koop?

U kunt de dichtstbijzijnde dealer online zoeken: ga naar onze dealerlocator op www.dremel.com.

Garantie:

Op alle Dremel gereedschappen wordt 2 jaar garantie verleend en op alle hulpstukken 1 jaar garantie.

Polijstschijven impregneren met polijstpasta:

Dit is een solide pasta. Voeg een paar druppels water aan de pasta toe en dip de polijstschijf met een lage snelheid in de pasta om deze te impregneren.

Waarom heeft het multigereedschap hoge snelheden?

Een hoge snelheid in combinatie met het juiste accessoire maakt het multigereedschap zo praktisch. De beste resultaten worden over het algemeen bereikt, wanneer er met minder agressieve, maar met meerdere bewegingen over het werkstuk wordt gegaan. Een te hoge druk kan het accessoire en het werkstuk beschadigen.

Gereedschap vastpakken:

Vastpakken met één hand: Overhands vastpakken van het gereedschap, waarbij de vingers over de bovenkant van het gereedschap zijn gebogen en de duim zich aan de onderkant bevindt. Onderhands vastpakken als tennisracket. Dit is praktisch om horizontaal te boren.

Vastpakken met twee handen voor extra stabiliteit. Een combinatie van onderhands-bovenhands vastpakken geeft stevige ondersteuning. Deze manier van vastpakken is vooral handig voor slijpen, schuren en polijsten.

Vastpakken als potlood is voornamelijk handig voor graveren en gedetailleerd polijsten.



Vastpakken met één hand



Vastpakken met twee handen



Vastpakken als potlood

Snelheidstabel:

Materiaal	Snelheid boren	Snelheid frezen	Snelheid zagen	Snelheid graveren/slijpen	Snelheid vormgeven/uitsnijden
Kunststof	Acryl				
	PVC	Laag	Laag	Laag	Laag
	ABS				
Natuurlijk hout	Hardhout	Gemiddeld	Gemiddeld	Gemiddeld	Gemiddeld
	Zacht hout	Hoog	Hoog	Hoog	NA*
Door mens gemaakt hout	MDF	Hoog	Hoog	Hoog	Hoog
	Spaanplaat				NA*
	Hardboard	Gemiddeld	Gemiddeld	Gemiddeld	NA*
	Multiplex				Gemiddeld
Metaal	Ferro				
	Messing	Laag	Laag	Laag	Laag
	Koper				
	Aluminium				
Anders	Keramik				
	Glas	Laag	NA*	NA*	Hoog
	Steen				Hoog
	Lei				Hoog

Snelheid maakt onderdeel uit van een gebruiksformule en is afhankelijk van verschillende factoren waaronder dichtheid van het materiaal, soort gebruikte frees en freesdiepte. Dit zijn factoren waarmee bij elke klus rekening moet worden gehouden, bij voorkeur na een proef op afvalmateriaal.

NA*: Niet Aanbevolen

AANWIJZINGEN EN TIPS

Gereedschappen x hulpstukken	Workstation (220)	Flexibele as (225)	Profielfreestafel (231)	Profielfrees (335)	Haaks hulpstuk (575)	Multifunctionele freeset (565)	Freeset voor wandtegels (566)
Dremel Fortiflex	X	X	X	X	X	X	X
Dremel 8100	●	NA	NA	NA	●	●	●
Dremel 4200	●	●	●	●	●	●	●
Dremel 4000	●	●	Adapter	●	●	●	●
Dremel 398 / 400 Series	●	●	●	●	●	●	●
Dremel Stylus	X	X	X	X	X	X	X
Dremel 7700 7,2 V	●	NA	NA	NA	NA	NA	NA
Dremel 300 Series	●	●	Adapter	●	●	●	●
Dremel 8000 10,8 V	●	NA	NA	NA	●	●	NA
Dremel 200 Series	●	●	●	●	●	●	●
Dremel 8200 10,8 V	●	●	NA	NA	●	●	●
Dremel 3000	●	●	Adapter	●	●	●	●

Gereedschappen x hulpstukken	Frees voor verwijderen van voegspecie (568)	Mini-zaaghulpstuk (670)	Lijn- en cirkelfrees (678)	Kettingzaag-slijphulpstuk (1453)	Statief voor flexibele as (2222)	Multi-Vise (2500)
Dremel Fortiflex	X	X	X	X	●	X
Dremel 8100	●	X	●	●	X	●
Dremel 4200	●	●	●	●	●	●
Dremel 4000	●	●	●	●	●	●
Dremel 398 / 400 Series	●	●	●	●	●	●
Dremel Stylus	X	X	X	X	X	X
Dremel 7700 7,2 V	NA	NA	NA	●	X	X
Dremel 300 Series	●	●	●	●	●	●
Dremel 8000 10,8 V	●	NA	●	●	●	●
Dremel 200 Series	●	●	●	●	●	X
Dremel 8200 10,8 V	●	●	●	●	●	●
Dremel 3000	●	●	●	●	●	●

- Mogelijke combinatie
- X Combinatie niet mogelijk
- Adapter Als zich problemen voordoen bij het bevestigen van het hulpstuk 231 op het gereedschap, dan hebt u een adapter nodig. Deze kunt u via uw plaatselijke hotline gratis aanvragen.
- NA De combinatie van gereedschap en hulpstuk is mogelijk, maar wordt niet aangeraden.



De Hobbylijn werd ontwikkeld met de creatieve hobbyïst in gedachten: of u nu geïnteresseerd bent in werken met papier, het maken van sieraden, het maken van decoraties of andere ambachtelijke klussen, u zult een gereedschap vinden dat aan uw eisen voldoet.

Onze gereedschappen worden ontwikkeld om extra veelzijdig te zijn en elk gereedschap kan voor meer dan één toepassing worden gebruikt; bij sommige gereedschappen kan worden gekozen uit meer dan 100 accessoires om zo bijna alles te kunnen versieren.



De groeiende Hobbylijn bevat:



DREMEL VERSATIP

De VersaTip is het enige verhittingsgereedschap dat een groot aantal toepassingen in één gereedschap combineert. Het is het perfecte gereedschap voor heet embossen, houtbranden, warm bevestigen, snel drogen en nog veel meer!

Het is snoerloos, wordt geleverd met 6 verwisselbare tips en heeft een variabele temperatuurinstelling voor maximale flexibiliteit.



DREMEL 7700

De Dremel 7700 is een eenvoudig te hanteren snoerloos 7,2 V NiCd multigereedschap, dat kan worden gebruikt voor alle creatieve hobbyklussen, zoals graveren, boren, schuren en polijsten van allerlei soorten materialen van hout tot glas.



DREMEL GLUE GUN 920

De Dremel 920 is een lijmpistool voor lage temperatuur met een precisietip met anti-druipvoorziening. Vanwege zijn lage gebruikstemperatuur, compacte formaat en goede ergonomie (T-handgreep, stabiel voetstuk, uitklapbare standbeugel) is het ideaal voor een groot aantal creatieve hobbyklussen zoals scrapbooking, versiering, kleurlijmen op glas enz.



DREMEL GLUE GUN 930

De Dremel 930 is een lijmpistool met twee temperatuurstanden met een precisietip met anti-druipvoorziening. Vanwege zijn twee temperatuurstanden is het ideaal voor een groot aantal creatieve hobbyklussen zoals scrapbooking, versiering, kleurlijmen op glas enz. evenals voor lichte doe-het-zelfklussen in en rond het huis, zoals het lijmen van keramiek, hout, kunststof, glas, enz.



DREMEL ENGRAVER

De ergonomische, lichte graveerpen klaart al uw graveerklussen met gemak en maximale precisie.

Gebruik de graveerpen om ontwerpen op glas, hout, kunststof en veel meer te maken. De graveerpen is ook handig voor het markeren van uw waardevolle spellen.

De set bevat ook 4 graveersjablonen en een diamant graveerpunt, waarmee u speciale vormen kunt graveren in elk materiaal.



DREMEL 3000

De 3000 is een fantastisch gereedschap voor het maken van decoraties. Het heeft veel vermogen, snelheid en is comfortabel te gebruiken.

Gebruik de Dremel accessoires voor klussen als het graveren van potten, het aanpassen van meubels, het maken van sieraden en ook houtbewerking.

Dremel gereedschappen zijn intelligent, gemakkelijk te gebruiken en uiterst veelzijdig! Ze kunnen worden gebruikt voor een groot aantal toepassingen zoals graveren, lijmen, embossen en houtbranden. Dremel producten kunnen van begin tot eind in alle stappen van uw klussen worden gebruikt.

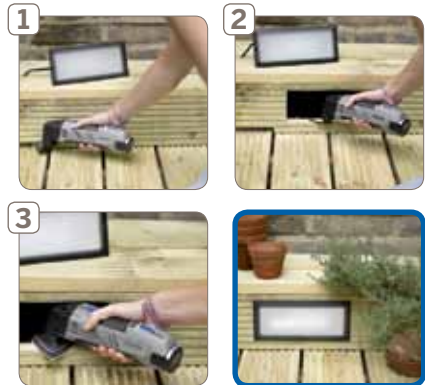


KLUSSEN – BUITENSHUIS

Verlichting inbouwen in uw vlonder

Wat heeft u nodig?

A Gereedschappen	B Accessoires	C Hulpstukken
Dremel® Multi-Max	<ul style="list-style-type: none"> ● MM450, ● MM411, ● MM14, ● MM70W 	
Extra		
Vlonderplanken	Spijkers	LED-verlichting



Stappen

- 1) Zaag onderaan de opstaande rand van de vlonder in de lengterichting een sleuf met de Dremel Multi-Max met het zaagblad voor hout en gipskarton MM450. Deze sleuf dient om de bedrading te verbergen.
- 2) Zaag de gaten voor de buitenverlichting in dezelfde rand van de vlonder met behulp van het Multi-Max vlak zaagblad MM422.
- 3) Schuur indien nodig de randen van de gaten met behulp van het schuurplateau MM14 en schuurpapier MM70W.
- 4) Zet kruiden in potten of rozen in terracotta plantenbakken op uw vlonder, om het geheel wat aan te kleden. Vergeet niet water te geven, want terracotta droogt snel uit en verandert afhankelijk van het seizoen. Als uw vlonder erg zonnig is, kies dan voor geraniums of kleine vetplanten in potten, omdat deze minder water nodig hebben.

KLUSSEN – BUITENSHUIS

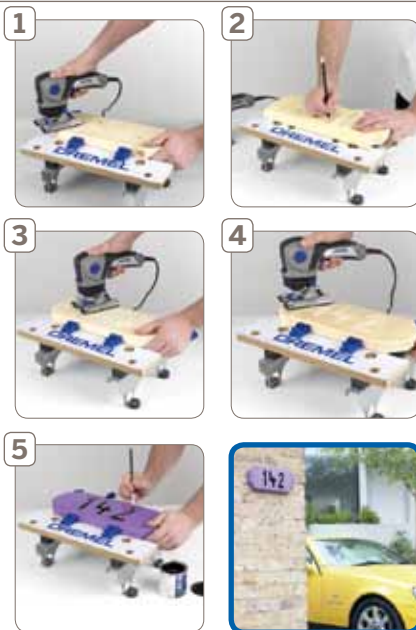
Bordje met huisnummer / naam etsen

Wat heeft u nodig?

A Gereedschappen	C Hulpstukken	
Dremel TRIO	Multifunctionele hardmetalen frees (TR563) Afrondingsfrees (TR615) Groeffrees (TR654) Schuuropspandoorn en -band (TR407) korrel 60 en (TR 432) korrel 120	
Extra		
Werkbank-klemsysteem	Stuk schuurpapier met fijne korrel	Twee schroeven plus pluggen
Penseel	Verf: primer, grondverf, lakverf, contrasterende kleuren voor letters/cijfers	

Stappen

- 1) Zaag eerst een stuk hout af met de Dremel TRIO en de multifunctionele frees (TR563). Schuur daarna alle opstaande vezels weg met de Dremel TRIO met de schuurband (TR407). Breng vervolgens een decoratieve afgeschuinde rand aan, gebruik hiervoor weer uw Dremel TRIO, maar nu met de afrondingsfrees (TR615).
- 2) Teken daarna uw ontwerp voor uw huisnummer of naam op het stuk hout.
- 3) Begin de cijfers/letters binnen de door u getekende lijnen uit te frezen met de Dremel TRIO en de groeffrees (TR654).
- 4) Boor links en rechts op het bordje een gat om het aan de muur te bevestigen, doe dit met de Dremel TRIO en de multifunctionele hardmetalen frees (TR563).
- 5) Verf uw bordje in welke contrasterende kleuren u maar wilt of breng alleen een blanke lak aan.



Mozaïek-tuintafel renoveren

Wat heeft u nodig?

A Gereedschappen	B Accessoires	C Hulpstukken
Dremel 3000 Series	● 569	Dremel set voor verwijderen van muur- en vloervoege (568)
Extra		
Voegspecie	Spons	Schone droge doek

Stappen

- 1) Bevestig de Dremel set voor verwijderen van muur- en vloervoege 568 op de Dremel 3000 Series. Deze set heeft een hulpstuk waarmee u handig voegspecie tussen wand- en vloertegels kunt verwijderen. Begin de voegspecie tussen de mozaïekstukjes te verwijderen.
- 2) Ga hiermee door tot de vuile voegspecie helemaal is verwijderd. Begin daarna met het opnieuw invoegen met een voegspecie.
- 3) Veeg met een spons de overtollige voegspecie van het oppervlak van de mozaïektafel. Laat alles drogen en wrijf het oppervlak op tot dit glanst.



KLUSSEN – BUITENSHUIS

Messen van grasmaaiers slijpen

Wat heeft u nodig?

A Gereedschappen	B Accessoires	C Hulpstukken
Dremel 3000 Series	● 8175	Dremel slijphulpstuk voor grasmaaiermessen (675)



Stappen

- 1) Bevestig het Dremel slijphulpstuk voor grasmaaiermessen 675 op uw Dremel 3000 Series.
- 2) Verwijder vervolgens ofwel voorzichtig de grasmaaiermessen en laat het Dremel slijphulpstuk voor grasmaaiermessen 675 langs elk mes gaan, of laat de messen op de grasmaaiër zitten, waarbij u ervoor zorgt dat deze is uitgetrokken en vergrendeld zodat de messen niet kunnen draaien en laat het slijphulpstuk langs elk mes gaan, waarbij u erop let dat u zichzelf niet snijdt. Tijdens het slijpen van de messen kunnen vonken ontstaan. Dus zorg ervoor dat u handschoenen en een veiligheidsbril draagt.



Tweezitsbank voor uw balkon

Wat heeft u nodig?

A Gereedschappen	B Accessoires	C Hulpstukken
Dremel® DSM20	● DSM500 multifunctionele snijdschijf	DSM hoekgeleider DSM840 snijgeleider
Dremel 3000	● SC411	
Dremel Lijmpistool	7 mm houtlijmsticks GG03	



Andere benodigde materialen:

Hand- of accuschroevendraaier	Zelfverzinkende schroeven	Steigerplanken
-------------------------------	---------------------------	----------------



Stappen

- 1) Zaag alle steigerplanken met de Dremel DSM20 compacte zaag en de Dremel DSM500 multifunctionele snijdschijf. Stel vervolgens een zaagdiepte van 20 mm in en zaag langs de afgetekende lijn aan één kant. U moet vanaf beide kanten door het hout zagen, dus zorg ervoor dat de zaaglijnen aan beide kanten nauwkeurig zijn.
- 2) Leg drie steigerplanken naast elkaar en bevestig de voet aan de onderkant. Schroef de linker armleuning op de bovenkant van het zijpaneel. Schroef vervolgens de zittingsteunen aan de binnenkant van het linkerpaneel op een afstand van 36 cm vanaf de onderkant. Zorg ervoor dat deze gelijk zijn met de achterkant van het zijpaneel.
- 3) Bevestig de voorste steun evenwijdig aan het uiteinde van de zittingsteun in een hoek van 90 graden, zoals getoond. Maak nu de rechterkant, waarbij u alles wat u aan de linkerkant hebt gedaan, in spiegelbeeld uitvoert. Schroef nu het frontpaneel aan de voorste steun van de linker- en rechterkant en vervolgens alle zittingpanelen op de zittingsteunen.
- 4) Pak nu de panelen voor de rugleuning, leg ze goed aaneengesloten tegen elkaar, om ervoor te zorgen dat ze gelijk met elkaar liggen. Bevestig de rugleuningsteunen met schroeven aan beide uiteinden, gelijk met de zaagrand en gelijk met de bovenkant. Schroef het bovenstuk voor de achterkant langs de bovenkant van de rugleuning. Pak nu de gemonteerde rugleuning en schroef dit in de gewenste hoek aan de zijkanten. Vul de schroefgaten op met een vulmiddel in dezelfde kleur en schuur met uw Dremel 3000 overtollig vulmiddel en eventuele ruwe randjes weg. Behandel het hout met geschikte verf/beits.

KLUSSEN – BINNENSHUIS

Laminaat leggen

Wat heeft u nodig?

A Gereedschappen **B** Accessoires **C** Hulpstukken

Dremel DSM20

● DSM600
● DSM500

Snijgeleider
(DSM840)

Extra

Laminaat-
vloerplanken

Onderlaag
3 - 4 mm dik

Meetlint en
potlood



Stappen

- 1) Meet de afmetingen van uw vloer op en bereken de vierkante meters onderlaag en laminaat die u nodig hebt, waarbij u 10% extra optelt voor afval.
- 2) Leg de onderlaag. Snij deze op maat. Leg lengtes naast elkaar en zet deze vast met afdektape.
- 3) Begin met het leggen van de eerste plank in de linkerhoek van de kamer. Draai de plank om ter bescherming tegen krassen en gebruik deze als hoogtegeleider, maak een vlakke zaagsnede onder in de plinten met uw Dremel DSM20 en de Dremel DSM600 multifunctionele vlakke carbide snijmes. Draai daarna de laminaatplank terug en houd het uiteinde van het laminaat met de korte messing naar de muur en druk de laminaatplank in de holte.
- 4) Ga door met het zagen in de plint terwijl u het laminaat van links naar rechts in de kamer legt, zaag de laatste laminaatplank met uw Dremel DSM20 met de DSM840 snijgeleider en de Dremel DSM500 multifunctionele snijmes op maat.
- 5) Ga door met het leggen van de laminaatplanken van links naar rechts tot de vloer is gelegd. Doordat u ze onder de plint vastzet, blijven deze perfect op hun plaats zonder dat u vloerstrips hoeft te gebruiken.

De hal opleuken

Wat heeft u nodig?

A Gereedschappen **B** Accessoires

Dremel 8100
Dremel DSM20

● Set houtboren 636
● Graveerstiften
● DSM500

Extra

5 houten
kleerhangers

Plank (50 cm x 10 cm
x 2 cm)

Overtrekpapier
Schroevendraaier
Harde olie, was,
verf of beits

10 40 mm
houtschroeven
Papier, potlood,
liniaal



Stappen

- 1) Teken de omtrek van een kleerhanger op papier en markeer waar de helft van de hanger moet worden afgezaagd. Met behulp van uw papieren sjabloon kunt u nu de zaaglijn overbrengen op uw vijf kleerhangers.
- 2) Zaag de hangers op de juiste lengte met de Dremel DSM20 en de multifunctionele carbide snijmes. Markeer op de plank waar u de gaten gaat boren voor het bevestigen van de kleerhangers. Voor het vasthouden van de hangers hebt u een stuk hout nodig dat 10 cm breed en 2 cm dik is. Zaag deze af tot een lengte van 50 cm.
- 3) Markeer op de plank waar u de gaten gaat boren voor het bevestigen van de kleerhangers. Maak gecentreerd vanaf de rand steeds twee gatmarkeringen op 5 cm + 10 cm + 10 cm + 10 cm + 10 cm. Boor deze met de Dremel 8100 en een 4 mm houtboor 636.
- 4) Breng tussen de gaten de bloemenpatronen aan van uw sjabloon, met potlood en overtrekpapier. Of maak uw eigen ontwerp! Werk de ontwerpen uit met de Dremel 8100 en graveerfrees 106. Werk de plank af met bijvoorbeeld een laag harde olie. Schroef de ingekorte klerenhangars door de gaten in de plank en de blikvanger voor uw hal is compleet.

KLUSSEN – BINNENSHUIS

Bio-afvalbak

Wat heeft u nodig?

A Gereedschappen	B Accessoires	C Hulpstukken
Dremel 4200	<ul style="list-style-type: none"> ● 561 multifunctionele spiraalfreesmessen ● SC407 EZ SpeedClic schuurofspandoorn en -band 	Cirkelfrees-hulpstuk 678
Extra		
Bestaand keuken-werkblad	Soeppan, maximale diameter 30 cm	Potlood



Stappen

- 1) Pak uw soeppan en potlood, teken de omtrek van de soeppan op het werkblad af om de afvalbak te markeren.
- 2) Stel het cirkelgeleiderhulpstuk in op de helft van de buitendiameter van de soeppan en zaag de cirkel uit met de Dremel 4200 en het cirkelgeleiderhulpstuk 678 en het spiraalfreesmes 561.
- 3) Schuur de randen op met de EZ SpeedClic schuurofspandoorn en -band SC407. Plaats de soeppan in het werkblad, leg het deksel erop. Klaar is kees.

Een pengat maken voor een deurklink

Wat heeft u nodig?

A Gereedschappen	B Accessoires	C Hulpstukken
Dremel 3000 Series	● 650	Dremel profielfrees-hulpstuk (335)



Stappen

- 1) Schuif de deurklink in het klinkgat en teken met een potlood de omtrek van de frontplaat af op de rand van de deur. Verwijder de deurklink.
- 2) Voorzie het Dremel multigereedschap van de frees 650 en het profielfrees-hulpstuk 335. Stel de snijdiepte op het profielfrees-hulpstuk in op de dikte van de frontplaat. Test de snijdiepte op een stuk afvalhout. De snijdiepte moet zodanig worden ingesteld dat de frontplaat later gelijk ligt met de rand van de deur.
- 3) Verwijder met behulp van het Dremel frees-hulpstuk het hout tussen de potloodlijnen op de rand van de deur, om een pengat voor de frontplaat te maken. Bevestig de klink en de frontplaat in de deur. Gebruik een beitel en hamer om de hoeken van het pengat recht te maken, als de frontplaat rechte hoeken heeft.
- 4) Markeer gaten voor de frontplaat en boor deze voor met een boor die kleiner is dan de diameter van de bevestigingsschroeven. Schroef de frontplaat op zijn plaats vast en ga door met de montage van de klink/het slot.

KLUSSEN – BINNENSHUIS

Een oude houten kast restaureren

Wat heeft u nodig?

A Gereedschappen

Dremel 8200

B Accessoires

- SC402
- 471S, 472S, 473S
- 511S, 512S
- 520
- 423S

Extra

Schuurblok

Bijenwas



Stappen

- 1) Gebruik eerst een schuurblok om de hele kast af te schuren.
- 2) Schuur daarna alle oude stukken beschadigd en bekrast hout weg met behulp van de Dremel 8200, EZ SpeedClic opspandoorn (SC402) en de EZ SpeedClic polijstschijven in Grof, Medium en Fijn (511S en 512S). Of gebruik de nieuwe EZ SpeedClic detailschuurborstels voor delicate vormen (471S, 472S en 473S). Als u nauwkeurig moet schuren of in een hoek van 45° of 90°, helpt het nieuwe Dremel bewerklingsplatform u hierbij.
- 3) Werk daarna een aantal lagen bijenwas in het natuurlijke hout voor een prachtige afwerking.
- 4) Polijst op detailvlakken met de Dremel 8200, EZ SpeedClic opspandoorn (SC402) en de EZ SpeedClic polijstschijf met textiel (423S).
- 5) Verwijder de messing handgrepen en verwijder de beschadigingen van het oppervlak en polijst dit met behulp van de Dremel 8200, EZ SpeedClic opspandoorn en de geïmpregneerde polijstschijf (520).

Planken voor wijn glazen in nis monteren

Wat heeft u nodig?

A Gereedschappen

Dremel 3000 Series

B Accessoires

● 150

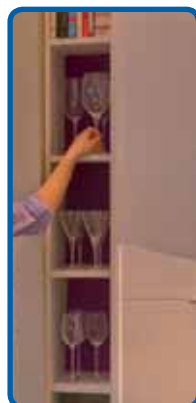
C Hulpstukken

Dremel haaks hulpstuk (575)

Extra

Standaard houtschroeven en pluggen

Materiaal voor planken



Stappen

- 1) Meet de nis op en markeer de plaatsen voor de planken in de nis.
- 2) Maak een frame van het plankmateriaal dat in de nis past en bevestig dit aan de muur.
- 3) Zaag vervolgens de planken op maat en boor met de Dremel 3000 Series met haaks hulpstuk en boor de gaten voor de planksteunen.
- 4) Breng de planken aan.

KLUSSEN – BINNENSHUIS

Een spiegel met Dremel renoveren

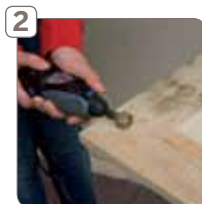
Wat heeft u nodig?

A Gereedschappen	B Accessoires	C Hulpstukken
------------------	---------------	---------------

Dremel 3000 Series	● SC511	-
--------------------	---------	---

Extra

Tape	Schaar
------	--------



Stappen

- 1) Plak het spiegelvlak dichtbij de lijst met afdektape af.
- 2) Schuur vlekken en beschadigingen weg met de Dremel 3000 Series en EZ SpeedClic polijstschijven (grof). Schuur daarna de rest van de lijst.
- 3) Verf de lijst met een emulsieverf in een lichte kleur of beits de lijst zodat de houtnerf zichtbaar blijft. Of u kunt, als u dit wilt, de lijst verven en daarna schuren voor een drijfhout-look. Als u dit wilt, kunt u een vernislaag of blanke lak aanbrengen om de gewenste look af te werken.

Laminaatvloer rond een leiding zagen

Wat heeft u nodig?

A Gereedschappen	B Accessoires	C Hulpstukken
------------------	---------------	---------------

Dremel 3000 Series	● 561	Dremel multifunctionele freeset (565)
--------------------	-------	---------------------------------------

Extra

Houtlaminaat



Stappen

- 1) Pak eerst uw houtlaminaat, meet het gat voor de verwarmingsleiding.
- 2) Pak uw Dremel 3000 Series en zaag samen met de Dremel multifunctionele freeset rond de verwarmingsleiding. Zaag vervolgens twee sleuven aan elke kant van het gat, waarbij u het stuk laminaat bewaart, zodat u dit terug kunt plaatsen als het laminaat onder de verwarming ligt. Leg het stuk laminaat terug.

KLUSSEN – HOBBY & CADEAUS

Kerstraam in zwart, zilver, wit en goud

Wat heeft u nodig?

A Gereedschappen

Dremel Hobby 7700
Lijmpistool 930

C Hulpstukken

Diamantstift 7103
Transparante lijm 7 mm

Extra

Glazen schijfjes	Spiegelschijfjes in verschillende groottes	Glazen druppels/ ijspegels
Flexibele kralen-naald	Sneeuwvlok-sjablonen	Een aantal kleine organza en satijnen linten in zwart, goud en zilver



Stappen

- 1) Graveer met de Dremel Hobby 7700 met de diamantstift 7103 het sneeuwvlok-motief op het glazen schijfje en leg het op een stuk donker papier, zodat het gegraveerde motief duidelijker te zien is.
- 2) Graveer de sneeuwvlokken op de spiegelschijfjes met de Dremel Hobby 7700 met de diamantstift 7103.
- 3) Gebruik uw Dremel Hobby 7700 met de diamantstift 7103 om spiralen en strepen op de glazen druppelversieringen te graveren.
- 4) Haal een fijn lint door het gat van een glazen schijfje of glazen druppel, rijg vervolgens een paar kralen om en om afgewisseld met rondelle-kralen aan elkaar.

Glazen kaarshouder

Wat heeft u nodig?

A Gereedschappen

Dremel graveerpen
290

B Accessoires

● 9924

C Hulpstukken

-

Extra

Glas (bij voorkeur gekleurd of mat)	Overtrekpapier	Zwart vilt
-------------------------------------	----------------	------------



Stappen

- 1) Om te beginnen raden wij aan een gekleurd of mat glas te gebruiken. Teken een eenvoudig ontwerp op papier. Wij hebben hier voor vlinders gekozen, maar een blad- of bloemontwerp is natuurlijk net zo geschikt. Breng de afbeelding in het glas aan en houd deze op z'n plaats met een stuk zwart vilt. U moet de afbeelding duidelijk door het glas heen kunnen zien.
- 2) Stel nu de Dremel graveerpen in op snelheid 1. Houd het gereedschap onder een kleine hoek alsof u met een potlood werkt en graveer het glas langs de omtreklijn van uw ontwerp. U hoeft absoluut geen druk uit te oefenen. Breng de punt nauwkeurig op het glas aan en beweeg geleidelijk langs de omtreklijn. Verwijder na voltooiing het papier en plaats het vilt terug in het glas. Hiermee kunt u gemakkelijk eventuele onderbrekingen in de omtreklijn zien.
- 3) Vul de vlakken van het ontwerp op door het graveren van evenwijdig lopende lijnen, die zo dicht mogelijk bij elkaar moeten worden aangebracht. Werk geduldig verder tot alle vlakken van het ontwerp zijn opgevuld. Gebruik vervolgens een polijstkop om de gegraveerde vlakken glad te maken, tot een fraaie en professionele afwerking is bereikt.

KLUSSEN – HOBBY & CADEAUS

Kaarten, labels en cadeaupapier

Wat heeft u nodig?

A Gereedschappen	B Accessoires
Dremel VersaTip	
Dremel lijmpistool 930	-

Extra

Blanco kaarten en enveloppen	Decoratief bedrukt papier en glitterpapier	Metallic spuitverf
Spuittijm met laag hechtingsvermogen	Embossingpen	Embossingpoeders
Lint in verschillende breedtes	Glittersterretjes en steentjes	Vellen metallic papier (Mylar)

Stappen

- 1 Leg een vel Mylar-papier of acetaat over het stersjabloon en teken met een permanente marker de omtrek ervan na. Snijd met de VersaTip met het mes voor heet snijden zorgvuldig langs de getekende lijnen.
- 2 Spuit één kant van het Mylar-papier in met een lichte nevel spuitlijm, waarna u dit voorzichtig op de kaart zelf drukt. Breng de spuitverf aan.
- 3 Leg een kleiner stersjabloon over het gespoten motief en breng met de embossingpen een laag embossingvloestof rond en in de ster aan. Strooi embossingpoeder op het motief en verwijder overtollig poeder. Gebruik de VersaTip met de warmeluchtblazer om het poeder tot één geheel te smelten (lage stand).
- 4 Knip een stuk decoratief bedrukt papier uit om de onderste helft van de voorkant van de kaart te bedekken en lijm dit op z'n plek. Versier de kaart daarna met linten. Werk de kaart af door met het Dremel lijmpistool 930 een glittersterretje en steentje in het midden van het stermotief te plakken.



Slangpuzzel

Wat heeft u nodig?

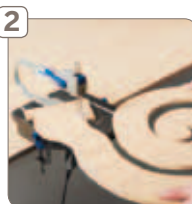
A Gereedschappen	B Accessoires	C Hulpstukken
Dremel Moto-Saw	● MS51, MS52	-
Dremel 3000	● SC407, SC411	

Extra

Ducttape Twee potloden	Afvalhout 7,5 cm b x 10 cm l	9 mm MDF 55 cm x 50 cm
---------------------------	---------------------------------	---------------------------

Stappen

- 1 Maak een 'tekengeleider'. Hiermee kunt u twee lijnen naast elkaar in de vorm van het slangenlichaam in de cirkel van 50 cm tekenen. Voor de tekengeleider zaagt u een stukje afvalhout van 7,5 cm breed en 10 cm lang met uw Dremel® Moto-Saw. Bevestig vervolgens met plakband aan elke kant een potlood en teken daarna het opgerolde slangenlichaam binnenin de cirkel. Teken de kop en staart uit de vrije hand.
- 2 Meet de lengte van uw slangenlichaam met een meetlint, zonder kop en staart, en verdeel dit in 26 even grote stukjes. Teken vervolgens op elk stukje de in elkaar grijpende puzzelcontouren. Begin de omtrek van de slang uit te zagen met uw Dremel Moto-Saw en grove houtzaagblad MS51 door langs de lijnen te zagen die u aan beide kanten van het lichaam en rond de kop en staart hebt getekend.
- 3 Ga nu door met het uitzagen van de resterende segmenten van de slang, waarbij u de getekende lijnen volgt, inclusief de in elkaar grijpende puzzelstukjes, met uw Dremel Moto-Saw en fijne houtzaagblad MS52.
- 4 Schuur voorzichtig eventuele ruwe randen af met de Dremel 3000 met EZ SpeedClic schuurschijf SC411 alleen op de randen van de slang. Schuur de in elkaar grijpende puzzelstukjes niet, omdat de stukjes anders niet meer goed in elkaar passen.
- 5 Schilder op elk segment in mooie, kindvriendelijke kleuren een cijfer. Maak uw eigen ontwerp en voeg ook tekeningen toe om het spelen met de slang aan te moedigen.



KLUSSEN – HOBBY & CADEAUS

Versierde kerstrubberlaars

Wat heeft u nodig?

A Gereedschappen	C Hulpstukken	
Dremel lijmpistool 930	Transparante lijmsticks, zilveren glitterlijmsticks 7 mm	
Dremel VersaTip	Warme-luchtblazer	
Extra		
Stukje nepbont	Sterren van stof	Hot-fix steentjes
Oude broek in bijpassende kleur	Kralenfranje	Galonband

Rubberlaarzen met motief – of effen in felle kleuren



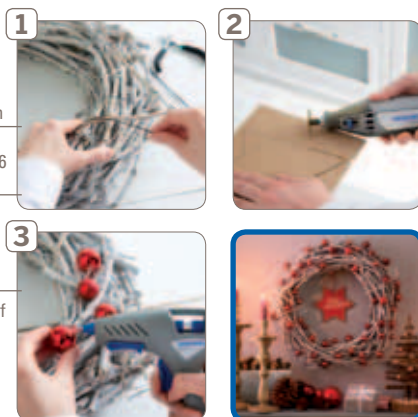
Stappen

- 1) Knip een stuk jeansstof om de bovenkant van de laars te bedekken. Gebruik het lijmpistool om dit op de laars te plakken.
- 2) Breng met het Dremel lijmpistool 930 langs de bovenste rand van de laars een streep transparante lijm aan en plak een 7 cm brede strook nepbont rond de laars.
- 3) Zet een zilveren glitterlijmstick in het Dremel lijmpistool 930 en maak rondom de laars decoratieve lijmstrepen langs elke kant van de galonband.
- 4) Gebruik de Dremel VersaTip met hete-luchtblazer, ingesteld op de laagste verwarmingsstand, om hot-fix steentjes op de buitenkant van elke omslag aan te brengen.

Kerstmis in stijl

Wat heeft u nodig?

A Gereedschappen	B Accessoires	C Hulpstukken
Dremel 4200	● SC544 EZ SpeedClic snijschijf voor hout	Set houtboren 636
Dremel lijmpistool 930 en lijmsticks GG02	● SC402 EZ SpeedClic opspandoorn	
Extra		
Bindtouw	Mediumdichte vezelplaat 3 mm dik	Spuitbus met verf
Ca. 50 kleine kerstballen	Witte touch-up stick	Witte takken
Driehoek	Lint	Potlood



Stappen

- 1) Bind takken bij elkaar tot een aantrekkelijke krans en zet deze op regelmatige afstanden met draad vast. Gebruik witte takken of spuit uw takken van tevoren wit.
- 2) Teken een ster op een houten plaat met een driehoek en een potlood. Gebruik daarna de Dremel 4200 met de EZ SpeedClic snijschijf voor hout SC544 om de ster uit te snijden. Vervang de snijschijf door de 6 mm houtboor en boor een gat tussen twee scherpe punten van de ster. Verf daarna de ster met spuitverf.
- 3) Gebruik uw Dremel lijmpistool en lijmsticks om de laatste decoratieve highlights aan uw krans toe te voegen door een aantal mini-kerstballen op regelmatige afstanden vast te lijmen. Bevestig daarna via het gat een lint aan de ster en lijm deze op de krans. U zou ook een kerstboodschap op de ster kunnen aanbrengen, als u dit zou willen. Zodra de lijm is gedroogd, kunt u de krans met de ster ophangen. Klaar is kees.

KLUSSEN – HOBBY & CADEAUS

Oorbellen van houten kralen

Wat heeft u nodig?

A Gereedschappen	B Accessoires	C Hulpstukken
Dremel VersaTip 2000	● 7134	Dremel klemmen (2500)
Dremel multigereedschap		
Extra		
Onversierde houten kralen in verschillende vormen en maten		Zilveren sieraden-draad
Oorbelsluitingen (twee voor elk paar oorbellen)		Schaar



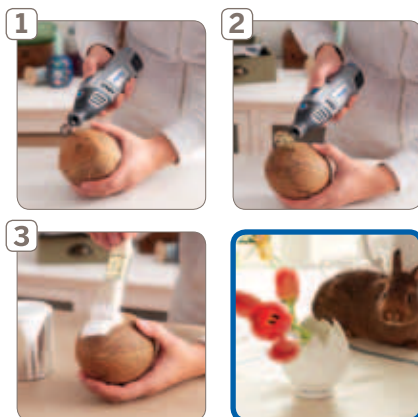
Stappen

- 1) Teken met de VersaTip rechte lijnen en stippen op de onversierde houten kralen. Oefen op reservekralen, waarbij u verschillende patronen en ontwerpen uitprobeert.
- 2) Om geverde kralen te versieren, houdt u de kraal vast in de Dremel klem en gebruikt u het Dremel multigereedschap met diamant-graveerstift, waarbij u de punt voorzichtig op de kraal drukt om kleine stippen te maken.
- 3) Knip een stuk draad van ongeveer 30 cm (12") lang af en vouw dit dubbel. Rijg dit door de kralen en draai het stevig rond de oorbelsluitingen. Knip daarna de uiteinden netjes af.

Paasvaas

Wat heeft u nodig?

A Gereedschappen	B Accessoires
Dremel 8100	● SC407 ● SC544
Extra	
Kokosnoot	Witte acrylverf
Potlood	Houten ring (diameter van ca. 5 cm)
Mes	



Stappen

- 1) Schuur het oppervlak van de kokosnoot af met de schuurband SC407.
- 2) Teken met een potlood een zig-zag-patroon rond de bovenkant van de kokosnoot. Gebruik de SC544 snijdschijf om langs de lijn te snijden. (Het vruchtvlies van de kokosnoot kan daarna worden verwijderd met een mes dat u langs de rand van de kokosnoot laat snijden).
- 3) Breng witte acrylverf op de buiten- en binnenkant van de kokosnootschaal aan.
- 4) Met een eenvoudige houten ring (ook wit geverfd) blijft de vaas rechtop staan. Vul de vaas met water en bloemen en hij is klaar om gezien te worden.

INDEX OP NUMMERS

Product	Set	Bestelnummer
Gereedschappen:		
200 Series	200 Series 200-5	F0130200JA
290/graveerpen	290/graveerpen hobby	F0130290JJ
	290/graveerpen	F0130290JM
3000	3000 - 1/25	F0133000JA
	3000 - 15	F0133000JA
910 lijmpistool	910 lijmpistool hoge temp	F0130910JA
920 hobby-lijmpistool	920 hobby-lijmpistool lage temp	F0130920JA
930 hobby-lijmpistool	930 hobby-lijmpistool twee temp.-standen	F0130930JA
940 lijmpistool	940 groot lijmpistool hoge temp	F0130940JA
2000/VersaTip	2000/VersaTip	F0132000JA
	2000/VersaTip hobby	F0132000KA
2200/VersaFlame	2200/VersaFlame	F0132200JA
4000	4000 - 1/45	F0134000JA
	4000 - 4/65	F0134000JD
4200	4200 - 4/75	F0134200JA
6800/TRIO	6800-2/9 TRIO	F0136800JA
7700	7700 7700-30	F0137700JA
	7700 hobby	F0137700JD
8100	8100 - 1/15	F0138100JA
8200	8200 1/35	F0138200JA
	8200 2/45	F0138200JD
8300 Multi-Max	8300 Multi-Max	F0138300JA
9100 Fortiflex	9100 Fortiflex	F0139100JA
Multi-Max MM20	MM20 - 1/9	F013MM20JA
Multi-Max MM40	MM40 - 1/9	F013MM40JA
MS20/Moto-Saw	MS20 - 1/5	F013MS20JA
DSM20	DSM20 - 3/4	F013SM20JB
Hulpstukken:		
Dremel klemmen 12 stuks	Dremel klemmen 12 stuks	2615000051
Workstation (220)	Werkstation	26150220JB
Flexibele as (225)	Flexibele as	26150225PD
	Flexibele as (nieuw)	26150225JA
Statief voor flexibele as (2222)	Statief voor flexibele as	2615222232
Profielfreestafel (231)	Profielfreestafel	2615023132
Profielfreeshulpstuk (335)	Profielfreeshulpstuk	26150335JA
Multifunctionele freeset (565)	Multifunctionele freeset	2615056534

Product	Set	Bestelnummer
Freeset voor wandtegels (566)	Freeset voor wandtegels	2615056634
Freeset voor verwijderen van muur- & vloervoegen (568)	Freeset voor verwijderen van muur- & vloervoegen	2615056832
	Hulpstuk voor verwijderen van voegen	2615056870
Bewerkingsplatform	Bewerkingsplatform	26150576JA
Detailhandgreep	Detailhandgreep	26150577JA
Mini-zaaghulpstuk (670)	Mini-zaaghulpstuk	26150670JA
Lijn- en cirkelfrees hulpstuk (678)	Lijn- en cirkelfrees hulpstuk	26150678JA
Kettingzaag-slijphulpstuk (1453)	Kettingzaag-slijphulpstuk	26151453PA
Multi-Vise (2500)	Multi-Vise	26152500JA
Staaftklemmen (505)	Set staaftklemmen	26152505JA
Ratelklemmen (515)	Set ratelklemmen	26152515JA
Ratelklem (520)	Acc. ratelklem	26152520JA
Klustafel (2600)	Klustafel	26152600JA
	Klustafel Hobby	26152600KA
Fortiflex handstuk (910)	Fortiflex handstuk klein	2615910100
	Fortiflex handstuk groot	2615910200
Lijmmat (GG40)	Lijmmat 20 mm x 20 mm	2615GG40JA
Universele adapter (MM300)	Universele adapter	2615M300JA
Multi-Flex (MM720)	Multi-Flex	2615M720JA
Zaagdiepte-aanslag (MM810)	Zaagdiepte-aanslag	2615M810JA
Accessoires:		
Kleine graveerfrees (105)	Kleine graveerfrees multipack	26150105JA
Kleine graveerfrees (106)	Kleine graveerfrees multipack	26150106JA
Kleine graveerfrees (107)	Kleine graveerfrees multipack	26150107JA
Kleine graveerfrees (108)	Kleine graveerfrees multipack	26150108JA
Kleine graveerfrees (110)	Kleine graveerfrees multipack	26150110JA
Kleine graveerfrees (111)	Kleine graveerfrees multipack	26150111JA
Kleine graveerfrees (113)	Kleine graveerfrees multipack	26150113JA
Hogesnelheidsfrees (114)	Hogesnelheidsfrees multipack	26150114JA
Hogesnelheidsfrees (115)	Hogesnelheidsfrees multipack	26150115JA
Hogesnelheidsfrees (117)	Hogesnelheidsfrees multipack	26150117JA
Hogesnelheidsfrees (118)	Hogesnelheidsfrees multipack	26150118JA
Hogesnelheidsfrees (125)	Hogesnelheidsfrees multipack	26150125JA
Hogesnelheidsfrees (134)	Hogesnelheidsfrees multipack	26150134JA

INDEX OP NUMMERS

Product	Set	Bestelnummer
Hogesnelheidsfrees (144)	Hogesnelheidsfrees multipack	26150144JA
Hogesnelheidsfrees (192)	Hogesnelheidsfrees multipack	26150192JA
Hogesnelheidsfrees (193)	Hogesnelheidsfrees multipack	26150193JA
Hogesnelheidsfrees (194)	Hogesnelheidsfrees multipack	26150194JA
Hogesnelheidsfrees (196)	Hogesnelheidsfrees multipack	26150196JA
Hogesnelheidsfrees (199)	Hogesnelheidsfrees multipack	26150199JA
VersaTip soldeertips (201)	VersaTip soldeertips multipack	26150201JA
VersaTip snijmes (202)	VersaTip snijmes multipack	26150202JA
VersaTip mes voor houtbranden (203)	VersaTip mes voor houtbranden multipack	26150203JA
Opspandoorn (401)	Opspandoorn multipack	26150401JA
Schijfvormige draadborstel (403)	Schijfvormige draadborstel single pack	2615040332
Komvormige draadborstel (404)	Komvormige draadborstel single pack	2615040432
Puntvormige draadborstel (405)	Puntvormige draadborstel multipack	26150405JA
Schuurband en opspandoorn 13 mm (407)	Schuurband en opspandoorn 13 mm single pack	2615040732
Schuurband en opspandoorn 13 mm (408)	Schuurband 13 mm korrel 60 multipack	2615040732
H.D. amaril snijschijf (409)	H.D. amaril snijschijf multipack (36 stuks)	2615040932
Viltten schijf (414)	Viltten schijf multipack	2615041432
H.D. amaril snijschijf (420)	H.D. amaril snijschijf multipack (20 stuks)	2615042032
Polijsmpasta (421)	Polijsmpasta single pack	2615042132
Viltten polijstkop (422)	Viltten schijf multipack	26150422JA
Amaril Imp-schijf (425)	Amaril Imp-schijf multipack	26150425JA
Met glasvezel versterkte snijschijf (426)	Gewapende snijschijf multipack	2615042632
Schijfvormige staalborstel (428)	Staalborstel single pack	2615042832
Viltten schijf (429)	Viltten schijf multipack	26150429JA
Schuurband en opspandoorn 6,4 mm (430)	Schuurband en opspandoorn 6,4 mm multipack	26150430JA
Schuurband en opspandoorn 6,4 mm (432)	Schuurband 13 mm korrel 120 multipack	26150430JA
Schuurband en opspandoorn 6,4 mm (438)	Schuurband 6,4 mm korrel 120 multipack	26150430JA
Komvormige staalborstel (442)	Komvormige staalborstel single pack	2615044232
Puntvormige staalborstel (443)	Puntvormige staalborstel multipack	26150443JA
Kettingzaag-slijphulpstuk (453)	Kettingzaag-slijpschijven multipack (3 stuks)	26150453JA
Kettingzaag-slijphulpstuk (454)	Kettingzaag-slijpschijven multipack (3 stuks)	26150454JA
Kettingzaag-slijphulpstuk (455)	Kettingzaag-slijpschijven multipack (3 stuks)	26150455JA
Kettingzaag-slijphulpstuk (457)	Kettingzaag-slijpschijven multipack (3 stuks)	26150457JA
Rubber polijstkop (462)	Rubber polijstkop multipack	26150462JA

Product	Set	Bestelnummer
Klapschijf (502)	Klapschijf single pack	2615050232
Klapschijf (504)	Klapschijf single pack	2615050432
Schuurstift (516)	Schuurstift - kogelvormig	2615051632
Geïmpregneerde polijstschijf (520)	Geïmpregneerde polijstschijf single pack	2615052065
Schijfvormige rvs-borstel (530)	Rvs-borstel single pack	2615053032
Komvormige rvs-borstel (531)	Komvormige rvs-borstel single pack	2615053132
Puntvormige rvs-borstel (532)	Puntvormige rvs-borstel multipack	26150532JA
Schijfvormige messingborstel (535)	Schijfvormige messingborstel single pack	2615053532
Komvormige messingborstel (536)	Komvormige messingborstel single pack	2615053632
Puntvormige messingborstel (537)	Puntvormige messingborstel multipack	26150537JA
Krachtige schuurborstel (538)	Schuurborstel single pack	26150538JA
Snijschijf (540)	Snijschijf multipack	2615054032
Frees/schaafschijf (542)	Frees/schaafschijf single pack	2615054265
Schulp-/kantaagblad minizaag (546)	Schulp-/kantaagblad minizaag multipack	26150546JB
Multifunctioneel freesmes (561)	Multifunctioneel freesmes multipack	26150561JA
Tegelfrees (562)	Tegelfrees single pack	2615056232
Hardmetalen frees voor verwijderen van voegen (569)	Hardmetalen frees voor verwijderen van voegen single pack	2615056932
Hardmetalen frees voor verwijderen van voegen (570)	Hardmetalen frees voor verwijderen van voegen single pack	2615057032
Frees (612)	Frees single pack	2615061232
Frees (615)	Frees single pack	2615061532
Set boren 7 stuks HSS (628)	Set boren 7 stuks HSS	2615062832
Set boren 4 stuks hout (636)	Set boren 4 stuks hout	26150636JA
Frees (640)	Frees single pack	2615064032
Frees (650)	Frees single pack	2615065032
Frees (652)	Frees single pack	2615065232
Frees (654)	Frees single pack	2615065432
Frees (655)	Frees single pack	2615065532
Glasboor (662)	Glasboor 3,2 mm single pack	26150662JA
Glasboor (663)	Glasboor 6,4 mm single pack	26150663JA
Set voor reinigen / polijsten (684)	Set voor reinigen / polijsten	26150684JA
Multifunctionele set (687)	Multifunctionele set	26150687JA
Snijset (688)	Multifunctionele set	26150688JA
100-delige multifunctionele accessoireset (720)	100-delige multifunctionele accessoireset	26150720JA
135-delige multifunctionele accessoireset (721)	130-delige multifunctionele accessoireset	26150721JA

INDEX OP NUMMERS

Product	Set	Bestelnummer
165-delige multifunctionele accessoireset (722)	165-delige multifunctionele accessoireset	26150722JA
Accessoireset voor houtbewerking 2/80 (730)	Accessoireset voor houtbewerking 2/80	26150730JA
Accessoireset voor snijden en slijpen 2/38 (731)	Accessoireset voor snijden en slijpen 2/38	26150731JA
Batterij 10,8 V Li-ion (855)	Batterij 10,8 V Li-ion single pack	26150855JD
Aluminiumoxide slijpsteen (932)	Slijpsteen multipack	26150932JA
Aluminiumoxide slijpsteen (952)	Slijpsteen multipack	26150952JA
Aluminiumoxide slijpsteen (953)	Slijpsteen multipack	26150953JA
Aluminiumoxide slijpsteen (997)	Slijpsteen multipack	26150997JA
Spanmoerset (4485)	Spanmoerset	2615448532
Multi-spankop (4486)	Multi-spankop single pack	2615448632
Diamantstift (7103)	Diamantstift multipack	26157103JA
Diamantstift (7105)	Diamantstift multipack	26157105JA
Diamantstift (7122)	Diamantstift multipack	26157122JA
Diamantstift (7134)	Diamantstift multipack	26157134JA
Diamantstift (7144)	Diamantstift multipack	26157144JA
Aluminiumoxide slijpsteen (8153)	Slijpsteen multipack	26158153JA
Aluminiumoxide slijpsteen (8193)	Slijpsteen multipack	26158193JA
Aluminiumoxide slijpsteen (8215)	Slijpsteen single pack	26158215JA
Hardmetalen frees (9901)	Hardmetalen frees single pack	2615990132
Hardmetalen frees (9903)	Hardmetalen frees single pack	2615990332
Hardmetalen frees (9905)	Hardmetalen frees single pack	2615990532
Hardmetalen frees (9910)	Hardmetalen frees single pack	2615991032
Hardmetalen frees (9911)	Hardmetalen frees single pack	2615991132
Graveerpunten carbide (9924)	Graveerpunten carbide multipack	26159924JA
Graveerpunten diamant (9929)	Graveerpunten diamant single pack	26159929JA
Hardmetalen frees (9931)	Vertand hardmetaal single pack	2615993132
Hardmetalen frees (9934)	Vertand hardmetaal single pack	2615993432
Hardmetalen frees (9936)	Vertand hardmetaal single pack	2615993632
Siliciumcarbide slijpsteen (83322)	Siliciumcarbide slijpsteen multipack	26153322JA
Siliciumcarbide slijpsteen (84922)	Siliciumcarbide slijpsteen multipack	26154922JA
Siliciumcarbide slijpsteen (85422)	Siliciumcarbide slijpsteen single pack	261542232
Siliciumcarbide slijpsteen (85602)	Siliciumcarbide slijpsteen multipack	26155602JA
Lijmsticks (GG01)	Lijmsticks hoge temp. multifunctioneel 7 mm	2615GG01JA
Lijmsticks (GG02)	Lijmsticks lage temp. multifunctioneel 7 mm	2615GG02JA
Lijmsticks (GG03)	Lijmsticks houtlijm 7 mm	2615GG03JA
Lijmsticks (GG04)	Lijmsticks glitterlijm 7 mm	2615GG04JA
Lijmsticks (GG05)	Lijmsticks kleurenlijm 7 mm	2615GG05JA
Lijmsticks (GG11)	Lijmsticks hoge temp. multifunctioneel 11/12 mm	2615GG11JA
Lijmsticks (GG13)	Lijmsticks houtlijm 11/12 mm	2615GG13JA
Veiligheidsbril (SG4)	Veiligheidsbril single pack	261505G4JA

Product	Set	Bestelnummer
SC accessoires:		
Polijschijf met schuurlijnen SC (423S)	Polijschijf met schuurlijnen single pack	2615S423JA
SC detailpolijschijf (471S)	SC detailpolijschijf single pack	2615S471JA
SC detailpolijschijf (472S)	SC detailpolijschijf single pack	2615S472JA
SC detailpolijschijf (473S)	SC detailpolijschijf single pack	2615S473JA
SC schuur-polijschijven voor atwerpen (511S)	SC schuur-polijschijven voor atwerpen multipack	2615S511JA
SC schuur-polijschijven voor atwerpen (512S)	SC schuur-polijschijven voor atwerpen multipack	2615S512JA
SC starterset 38 mm (SC406)	SC starterset 38 mm multipack	2615S406JC
SC 38 mm schijven ultra-dun (SC409)	SC 38 mm schijven ultra-dun multipack	2615S409JB
SC 38 mm schijven (SC456)	SC 38 mm schijven multipack	2615S456JC
SC 38 mm schijven grootverpakking (SC456B)	SC 38 mm schijven grootverpakking (12 stuks)	2615S456JD
SC kunststof snijshijf (SC476)	SC kunststof snijshijf multipack	2615S476JB
SC frees/schaafschijf (SC544)	SC frees/schaafschijf single pack	2615S544JB
SC diamantschijf (SC545)	SC diamantschijf single pack	2615S545JB
SC slijpschijf (SC541)	SC slijpschijf multipack	2615S541JA

TRIO accessoires:		
Schuuroepsandoorn (T407)	Schuuroepsandoorn korrel 60	2615T407JA
Schuurband (T408)	Schuurband korrel 60	2615T408JA
Schuurband (T432)	Schuurband korrel 120	2615T432JA
Traceerfrees (T560)	Traceerfrees	2615T560JA
Tegelfrees (T562)	Tegelfrees	2615T562JA
Plaatmetaalfrees (T563)	Carbide plaatmetaalfrees	2615T563JA
Afrondingsfrees (T615)	Afrondingsfrees	2615T615JA
Groeffrees (T618)	Groeffrees	2615T618JA
Groeffrees (T654)	Groeffrees	2615T654JA

Multi-Max accessoires:		
Steunschijf met klit hechting (MM14)	Steunschijf met klit hechting	2615M014JA
Schuurpapier voor hout (MM70W)	Schuurpapier voor hout (P60, P120, P240)	2615M70WJA
Schuurpapier voor verf (MM70F)	Schuurpapier voor verf (P80, P120, P240)	2615M70FJA
Vlak zaagblad voor hout en metaal (MM422)	Vlak zaagblad voor hout en metaal	2615M422JA
Vlak zaagblad voor hout (MM470)	Vlak zaagblad voor hout	2615M470JA
10 mm zaagblad (MM411)	10 mm vlak zaagblad	2615M411JA
Zaagblad voor hout en gipskarton (MM450)	Zaagblad voor hout en gipskarton	2615M450JA
Mes voor verwijderen van voegspecie (MM501)	Mes voor verwijderen van voegspecie	2615M720JA
Diamantpapier (MM900)	Diamantschuurpapier korrel 60	2615M900JA
Starre schraper (MM600)	Starre schraper	2615M600JA
Spiraalzaagbladenset (MM721)	Spiraalzaagblad 3 stuks	2615M721JA
Zaagbladenset voor hout (MM722)	Zaagbladenset voor hout 3 stuks	2615M722JA

AANTEKENINGEN

AANTEKENINGEN



*Dremel Europe:
Konijnenberg 60
48 25 BD - Breda
The Netherlands*

www.dremel.com

DREMEL[®]
BIG ON DETAIL