

QUICK START BOOK

DREMEL®
BIG ON DETAIL

INNHOOLD

SLIK KOMMER DU I GANG MED DREMEL 3

UNIVERSALVERKTØYSYSTEM 4

INFORMASJON OM UNIVERSALVERKTØY 5

UNIVERSALVERKTØYSKJEMA 8

UNIVERSALT VERKTØY TILBEHØR 10

OVERSIKT OVER TILBEHØR TIL UNIVERSALVERKTØY 18

TILBEHØRSSETT TIL UNIVERSALVERKTØY 20

FORSATSER TIL UNIVERSALVERKTØY 21

ANDRE VERKTØY 26

TIPS OG TRIKS 30

HOBBYSERIE 33

PROSJEKTER 35

PROSJEKTER – UTENDØRS 36

PROSJEKTER – INNENDØRS 38

PROSJEKTER – HÅNDARBEIDER OG GAVER 42

OVERSIKT ETTER NUMMER 46

SLIK KOMMER DU I GANG MED DREMEL®

Dremels® starthefte er skrevet for å hjelpe deg å bli kjent med Dremel-systemet med verktøy, tilbehør og forsatser.

Startheftet gir deg mye nyttig informasjon slik at du kan begynne å bruke verktøyet og elementene som vanligvis følger med, på riktig måte.

I tillegg vil vi presentere inspirerende prosjekter. Både nybegynnere og eksperter vil ha glede av bokens «Prosjektkapittel», der du vil finne nøyaktige beskrivelser av prosjekter du kan utføre med ditt Dremel-verktøy. Kapitlet inneholder både innendørs, utendørs og kreative prosjekter og gir tips om hvordan du kan forbedre og vedlikeholde hus og hage. I tillegg presenteres gaveideer og håndverksarbeider.

Det er bare å begynne å lese med en gang. Du vil oppdage Dremels verden: det finnes ingen grenser for hva slags oppgaver du kan utføre med produktene fra Dremel.



UNIVERSALVERKTØYSYSTEM

Dremel, som står bak ett av de mest populære verktøyene verden over, har arbeidet målbevisst for å øke verdien av verktøyet ved å fremstille forsatser og tilbehør som på en enkel måte kan endre og variere bruksmåten for verktøyet.

Dremels universalverktøy med høy hastighet består av et helt system av funksjonelle alternativer sentrert rundt et basisverktøy.

Dette systemet gjør verktøyet multifunksjonelt, allsidig og enkelt å bruke.

Dremel-tilbehør er fargekodet ut fra brukskategori, slik at det blir enklere for kunder og butikkpersonale å velge riktig tilbehør til et bestemt bruksområde. Dremels universalverktøysystem består av følgende produkter:

A

Verktøy

Med Dremels universalverktøy kombinert med riktig tilbehør kan du oppnå perfekte resultater for alle arbeidsoppgaver. Den variable høye hastigheten gjør det mulig å skjære ut, gravere, frese, kvesse, slipe, rense, polere, kutte og pusse i alle slags materialer.

B

Tilbehør

Dremel tilbyr et rikt utvalg av kvalitetstilbehør til forskjellige bruksområder. Tilbehøret er fargekodet slik at det er lett å velge riktig tilbehør til alle arbeidsoppgaver.

C

Forsatser

Dremel-serien har mange forskjellige forsatser som gjør Dremel universalverktøyet mer allsidig.



INFORMASJON OM UNIVERSALVERKTØY

A

NETTDREVET



DREMEL 200I



DREMEL 4000



DREMEL 3000



DREMEL 4200

BATTERIDREVET



DREMEL 7700



DREMEL 8100



DREMEL 8200

INFORMASJON OM UNIVERSALVERKTØY

Dremel har utviklet en rekke universalverktøy med høy hastighet, både batteridrevne og nettstrømdrevne. Hvert verktøy har bestemte funksjoner som gjør det unikt i sitt slag. Dremel har utviklet hvert verktøy slik at det oppfyller de høyeste kvalitetsstandardene for å sikre at du har det bra og bekvemt mens du arbeider.

A

Dremel® 200 Series

- To hastighetsinnstillinger: 15 000 + 35 000 o/min.
- Nominell effekt: 125 W.
- Spenning: 230 - 240 V.
- Vekt: 0,55 kg.
- Opphengsbøyle.

*Dremel 200 series: lettvent og behagelig.
Det ideelle universalverktøyet for dem som
ønsker å bli kjent med Dremel.*



DREMEL 200i

Dremel® 3000

- Variabel hastighet - 10 000 - 33 000 o/min.
- 130 W.
- Spennhylse med sperre.
- Innovativt EZ Twist vri-endestykke.
- Integret opphengskrok.
- Softgrep.

Dremel 3000: høy kvalitet til rimelig pris.



DREMEL 3000

Dremel® 4000

- Variabel hastighet 5000 til 35 000 o/min.
- Kraftig motor på 175 W.
- Variabel hastighet for maksimal presisjon.
- Separat på/av-bryter med integret funksjon for sperre av spennhylse.
- 2 forskjellige endestykker med softgrep.

Dremel 4000: maksimal ytelse i alle situasjoner.



DREMEL 4000

Dremel® 4200

- EZ Change: praktiske håndtak for raskt bytte av tilbehør uten behov for nøkkel.
- 175 W motor for høy ytelse.
- Elektronisk tilbakemelding for forbedret dreiemoment og ytelse.
- Variabel hastighet (5000 - 33 000 o/min) for maksimal presisjon.
- Softgrep på alle grepssteder for fremragende betjening.
- Separat av/på-bryter for enkel betjening.

Dremel 4200: topteknologi og maksimal ytelse.



DREMEL 4200

INFORMASJON OM UNIVERSALVERKTØY

A

Dremel® 7700

- To hastigheter: 10 000 + 20 000 o/min.
- Batteridrevet 7,2 V Ni-Cad.
- Kompakt og lett konstruksjon.
- Utskiftbart batteri.

Dremel 7700: lett å bruke overalt med alle slags materialer.



DREMEL 7700

Dremel® 8100

- 7,2 V variabel hastighet 5000 til 30 000 o/min.
- Innovativt EZ Twist vri-endestykke.
- Softgrep for redusert vibrasjon.
- Hurtiglading med éntimeslader.

Dremel 8100: det mest behagelige og brukervennlige batteridrevne universalverktøyet.



DREMEL 8100

Dremel® 8200

- 10,8 V variabel hastighet 5000-30 000 o/min.
- 1,5 Ah, 16,2 Wh motorytelse.
- Softgrep på alle grepssteder.
- Separat på/av-bryter med sperrefunksjon for spennhylse.
- Utskiftbart batteri.

Dremel 8200: det kraftigste batteridrevne universalverktøyet.



DREMEL 8200



UNIVERSALVERKTØYSKJEMA

1. Tilbehørsskaft

Den delen av Dremel-tilbehøret som settes inn i verktøyet. De fleste skaftene på Dremel-tilbehør er 3,2 mm brede. Det finnes også skaft med størrelse 2,4 mm, 1,6 mm og 0,8 mm.

2. Spennhylsemutter

Når du strammer spennhylsemutteren, tvinges fingrene på spennhylsen innover slik at tilbehøret festes. Ikke stram for mye.

3. Spennhylse

Den mest nøyaktige måten å feste tilbehør i et høyhastighets universalverktøy på. Selv ved høy hastighet og maksimalt trykk gir spennhylsen ordentlig feste for tilbehøret. Spennhylsen befinner seg under spennhylsemutteren, inni verktøyet.

4. MultiChuck

Lar brukerne skifte tilbehør uten å bruke spennhylse i verktøyet. Kan brukes på Dremels batteri- og nettdrevne høyhastighetsuniversalverktøy og alle forsatsar bortsett fra fresforsats, kutteforsats, forsats for fjerning av fugemasse, forsats for kvessing av motorsag og forsats for kvessing av plenklipper.

5. Aksel

Den roterende delen av Dremel universalverktøy der spennhylsen settes inn. Akselen er gjenget, slik at det er mulig å feste en spennhylsemutter eller MultiChuck på den.

A

Feste et tilbehør til verktøyet ved hjelp av spennhylse og spennhylsemutter

1. Verktøyet leveres med en 3,2 mm spennhylse og spennhylsemutter.
2. Du må nå bestemme størrelsen på tilbehørsskaftet.
3. Velg en spennhylse som passer til skaftdiameteren på tilbehøret.
4. Trykk inn spindellåsen.
5. Løsne og ta ut spennhylsemutteren.
6. Sett inn en spennhylse i riktig størrelse.
7. Sett inn spennhylsemutteren, men ikke trekk den til.
8. Sett inn skaftet på tilbehøret.
9. Trekk til spennhylsemutteren.

UNIVERSALVERKTØYSKJEMA

8. Skrunøkkel

Brukes til å løsne og stramme spennhylsemutteren. Fungerer også som skrutrekker for spindel 402.



A

7. Spindellås

Hindrer akselen i å rotere. Dermed blir det enklere å løsne eller ta ut spennhylsemutteren eller MultiChucken.

6. Verktøykappe

Kan skrus av. Skjuler gjengene som brukes til montering av Dremel-forsatser.

11. Bøyle

En trådløkke som kan brukes til å henge opp verktøyet.



Tilbehørskift ved bruk av skrunøkkel



EZ Twist vri-endestykke, ikke behov for skrunøkkel

Dremel 200 – series
Dremel 7700

Dremel 8200
Dremel 4000
Dremel 8100
Dremel 3000
New EZ Twist

10. Luftdyser

Det kreves god luftgjennomstrømming for at motoren ikke skal bli for varm. Ikke sperr luftåpningene når du bruker verktøyet.

9. Av/på-bryter og hastighetskontroll

Brukes til å slå verktøyet på og av og velge rotasjons hastighet. Enkelte verktøy har separat av/på-bryter.

Feste et tilbehør til verktøyet med MultiChuck

1. Verktøyet leveres med en 3,2 mm spennhylse og spennhylsemutter.
2. Trykk inn spindellåsen.
3. Løsne og fjern spennhylse og spennhylsemutter fra verktøyet.
4. Begynn å skru MultiChuck spindelen mens du holder spindellåsen nede.
5. Når kjevene begynner å lukke seg, setter du skaftet på tilbehøret inn i chucken.

Dremel EZ Change

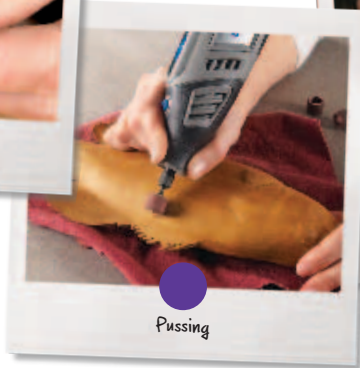
Helt nytt for Dremel 4200, Dremel presenterer EZ Change. Enda enklere å skifte tilbehør: Trekk ned hendelen på begge sider, sett inn tilbehøret og slipp! Uten skrunøkkel, uten låseknapp og uten vridning!



UNIVERSALT VERKTØYTILBEHØR

For at resultatet skal bli best mulig, trenger du det riktige tilbehøret med høy kvalitetsstandard. Dremel har utviklet et bredt spekter av tilbehør som oppfyller alle dine behov. For å hjelpe deg med å velge riktig tilbehør har Dremel utviklet et fargekodesystem: hver farge står for en bruksområde-kategori. Dermed blir det lettere å velge riktig tilbehør for jobbene dine. Uansett hvilke materialer du trenger, har Dremel en løsning for deg.

B



Treskjæring /
Gravering /
Fresing

Sliping /
Kvessing

Rengjøring /
Polering

Kutting

Pussing

Spennhylser /
Spindler /
Diverse utstyr

UNIVERSALT VERKTØY TILBEHØR

Dremel, oppfinneren av universalverktøyet tilbyr deg nå Dremel EZ SpeedClic. En innovasjon som gjør det lett og raskt å bytte tilbehør. Med en patentert spindel- og skivedesign har Dremel gjort det mulig å bytte tilbehør ved hjelp av tre enkle trinn – trekke, klikke og vri – uten å bruke verktøy.

DREMEL EZ SpeedClic



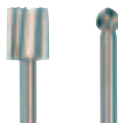
Komplett oversikt over tilbehør til EZ SpeedClic:



UNIVERSALT VERKTØY TILBEHØR

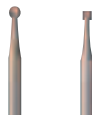
Utskjærings- og graveringsbits Utskjærings- og graveringsbits er den største kategorien innenfor Dremel tilbehør. Den generelle skarpheten og slitestyrken gjør at de har en svært lang levetid hvis de brukes på riktig måte.

Fres brukes til trimming og fresing av spor i tre og gjør det enklere å lage for eksempel utskårne bokstaver og bilderammer. Skal alltid brukes sammen med nøkkelhullfresforsats eller kvesse-/freserbord.



Høyhastighetsfreser

Kan brukes til formsliping, uthuling samt til å frese spor, noter, hull, deriblant koniske hull i bløtt metall, tre og plast.



Graveringsfreser

Kvalitetsfreser for nøyaktig gravering, utskjæring og fresing i tre, glassfiber, plast og mykt metall (3,2 mm skaft).



Hardmetallfres med strukturtenner

Hurtig fres med effektiv avvirkning. Brukes på glassfiber, tre, plast, epoksy, gummi, sponplater, bløtt metall og keramiske veggfliser.



Diamantstifter

For svært nøyaktig arbeid, gravering, treskjæring, avpussing og glanspussing. Kan brukes på tre, jade, keramikk, glass, herdet stål, halvedelstener og andre harde materialer. Bitsen er dekket med diamantpartikler (3,2 mm skaft).



Hardmetallfreser

Brukes til formsliping, pussing og materialavvirkning. Brukes på herdet stål, rustfritt stål, støpejern, jernfrie metaller, brent keramikk, plast, hardt treverk og andre harde materialer.



Fresing



Freser med styretapp, fres

Kun beregnet for bruk langs kanten av treet. Kan brukes til å lage pyntekanter på ulike tregjenstander.



Rette freser

Rette freser er flate i bunnen, og kan brukes til å frese langs midten eller på innsiden av et emne. De kan også brukes til å kutte firkantede spor og til å jevne ut forsenkede områder.



Andre freser til dekorasjonsarbeider

Kan brukes til notfresing, skriftnoter og andre dekorative former.



Frestilbehør for avlange hull

Bruk frestilbehøret for avlange hull til å frese monteringsspor i tregjenstander.

UNIVERSALT VERKTØY TILBEHØR

Sliping og kvessing Tilbehøret i denne kategorien kan brukes til en rekke praktiske gjør-det-selv-arbeider. Med disse kan du utføre de dagligdagse, pengebesparende oppgavene som kvessing av plenklipperkniver, båtpropeller og motorsager. De kan også brukes til avgrating, glatting, sliping og rengjøring av en rekke materialer i hus og hage.



Slipesteiner av silikonkarbid

Beregnet for bruk på stein, glass, keramikk, porselen og jernfrie metaller.



Slipesteiner i aluminiumoksid

Brukes på metaller, formstøpte gjenstander, sveisede sammenføyninger, nagler og rust. Ideelle til kvessing, avgrating og generell sliping av de fleste materialer.

DREMEL EZ
SpeedClic



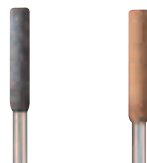
EZ SpeedClic slipeskive SC541

Dremel SC541 slipeskive er ideell til sliping og avgrating av alle slags metaller. EZ SpeedClic-systemet gir mulighet til raskt skifte av tilbehør uten nøkkel.



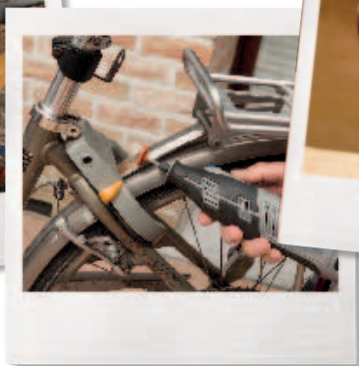
Slipestifter

Glimrende til finarbeid og lettere avgrating. Kan brukes til fjerning av maling og rust uten at grunnmaterialet fjernes.



Slipesteiner til kvessing av motorsag

Presisjonsslippt for rask, enkel kvessing av motorsager ved hjelp av forsats.



UNIVERSALT VERKTØY TILBEHØR

Rengjøring og polering Dremels rengjørings- og poleringstilbehør omfatter børster, filttilbehør, polerskiver og gummistifter.



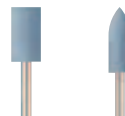
Poleringstilbehør

Omfatter en EZ SpeedClic stoffpolerskive og filtpoleringsstifter og -skiver. Brukes med spindlene #401, #402 og SC402.



Poleringsmiddel

En hard, fast pasta som brukes med filt- eller stofftilbehør for polering av metall og plast. Poleringsmiddelet fjerner matte oksideringshinne og/eller små ujevnheter i overflaten.



Polerstifter i gummi

For finarbeid og polering av jernholdige metaller. Virker effektivt på stein og keramikk ved fjerning av små grater og riper (3,2 mm skaft).



Impregneret poleringskive

Impregneret poleringskive for fjerning av lette materialer og glansfull polering. Kan brukes på mange materialer. Poleringsmiddel behøves ikke.



Børster i rustfritt stål¹⁾

Forårsaker ikke «etter-rust» når de brukes på materialer som er motstandsdyktige mot korrosjon, som for eksempel tinn, aluminium og rustfritt stål.



Messingbørster¹⁾

Lager ikke gnister, er bløtere enn stål. Riper ikke bløtt metall som gull og kobber.



Børster av karbonstål¹⁾

Allsidig børste for fjerning av rust og korrosjon samt polering av metallflater.



Nylonbørster¹⁾

Brukes til lett avgrating, rengjøring, polering av sølvtøy, smykker og andre edle metaller.



¹⁾ Hastigheten må ikke overstige 15 000 o/min

UNIVERSALT VERKTØY TILBEHØR

Kutting Dremel tilbyr to typer kuttetilbehør: kuttefreser og kutteskiver.

Kuttefreser

Kuttefreser brukes med Dremels kutteforsats og kutter på lignende måte som en spiralsag.



Kuttefres for gips¹⁾



Universalkuttefres¹⁾



Fliskuttefres^{1) 2)}



Fugefjerningsfres



Kutteskiver

Kutteskiver gjør det enkelt å kutte eller skjære spor i skruer, metallplater, tynt tre og plast. Glassfiberforsterkede kutteskiver brukes ved tyngre jobber. Kutteskivene kutter bare langs kanten.

DREMEL EZ
SpeedClic

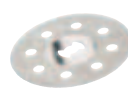


Kutteskiver³⁾



**Glassfiberforsterket
kutteskive³⁾**

DREMEL EZ
SpeedClic



**EZ SpeedClic
diamantskive**



Kutte-/formeskive for hardmetall

For slissefresing, notskjæring og forming både med sidene og forsiden. Denne skiven kan brukes på mykt og hardt tre, glassfiber, plast og laminater.



¹⁾ Brukes sammen med kutteforsats / ²⁾ Må ikke brukes på gulvfliser / ³⁾ Brukes sammen med spindel 402

UNIVERSALT VERKTØY TIL BEHØR

Pussing Dremels pussetilbehør omfatter pussetromler, belter, skiver, lamellsliper og polerskiver som kan fjerne og jevne ut materialet.



Pussebånd

For grovforming, utjevning av tre og glassfiber, fjerning av rust fra metallflater og formsliping av gummi. Pussebåndene er enkle å skifte på pussetromler i tilpassede størrelser.



Pusseskiver

For grovforming, utjevning av tre og glassfiber, fjerning av rust fra metallflater og formsliping av gummi. Pusseskiver leveres med finere korning enn pussetromler, og brukes til pussing av finere detaljer. Brukes med spindlene #402 og SC402.



Lamellsliper

For pussing og polering av flate eller profilerte flater. Lamellslipere er mest effektive når de brukes til finsliping etter at grovsliping og fjerning av materiale er unnagjort.

EZ SpeedClic polerskiver til etterbehandling

Polerskiver til etterbehandling, medium + grov og fin. For nøyaktig og skånsom materialfjerning på metall, glass, tre og plast. Det fleksible materialet gjør det mulig å jobbe på steder det er vanskelig å komme til.



DREMEL EZ
SpeedClic



EZ SpeedClic detaljslipebørster

Detaljslipebørstene har svært fleksibel bust som fjerner utvendig «overflatesjikt» uten å skade sjiktet under. Kan brukes til avgrating, rengjøring og finpussing av detaljrike deler, små flater og ujevne steder.



UNIVERSALT VERKTØY TILBEHØR

Spennhylser, spindler og diverse Den grå kategorien inneholder diverse ekstra, som borbits, spennhylser og spindler.



MultiChuck

Lar deg raskt og enkelt bytte tilbehør på ditt Dremel-universalverktøy uten bruk av spennhylse.

MultiChuck fungerer med alle forsatsar bortsett fra fresforsats, kutteforsats, forsats for fjerning av fugemasse, forsats for kvessing av motorsag og forsats for kvessing av plenklippere.



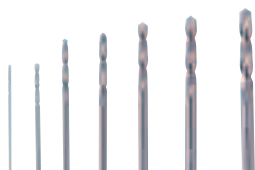
Spennhylser

Den mest nøyaktige måten å feste tilbehør i et høyhastighets universalverktøy på. Selv ved høy hastighet og maksimalt trykk vil spennhysene forbli like faste.



Spennhylsemutter

Brukes til å stramme spennhysen og feste tilbehøret før bruk.



Borsett

7 bor for boring i tre og mykt metall.



Treborsett

4 borbits med sentreringspunkt for boring i tre. Titanbelegget tilbyr høy ytelse og lengre levetid.



Spindler

Brukes til å feste en rekke ulike tilbehør.



Glassbor

Glassborbit 662 og 663 er ideelle for å skjære huller i glass. Med kjølevæsken som følger med kan du bore perfekte hull med diameter på 3,2 mm og 6,4 mm.

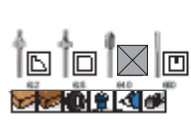


OVERSIKT OVER TILBEHØR TIL UNIVERSALVERKTØY

Treskjæring / Gravering / Fresing

Sliping / Kvessing

Rengjøring / Polering

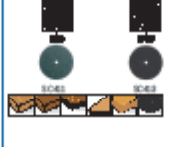
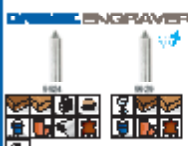
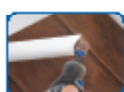
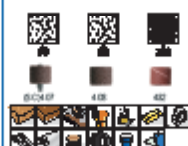
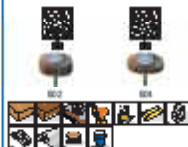


OVERSIKT OVER TILBEHØR TIL UNIVERSALVERKTØY

Kutting

Pussing

Spennhylser / Spindler / Diverse utstyr



TILBEHØRSSETT TIL UNIVERSALVERKTØY

100 deler



135 deler



165 deler



B

Tilbehørssett til universalverktøy

De modulære tilbehørssettene fra Dremel inneholder et stort utvalg av det mest populære originale Dremel-tilbehøret (inkludert EZ SpeedClic). Tilbehøret leveres i to oppbevaringskofferter som kan settes sammen (settet med 100 deler har 1 koffert). Koffertene er utført som moduler som kan settes sammen med lignende Dremel oppbevaringskofferter, slik at du kan lage et større oppbevaringssystem.

Tilbehørssett for trearbeid

Dette settet for trebearbeiding inneholder et spesialutvalg av originalt Dremel-tilbehør (inkludert EZ SpeedClic) – alt du trenger til trearbeidene dine. Det inneholder også to forsatter: formeplattform (for maksimal kontroll når du pusser) og håndtak for detaljarbeider (for økt kontroll), konstruert spesielt med tanke på trearbeider. Tilbehøret og forsattene er pakket i to unike oppbevaringskofferter som kan settes sammen. Koffertene er utført som moduler som kan settes sammen med lignende Dremel oppbevaringskofferter, slik at du kan lage et større oppbevaringssystem.

Tilbehørssett for kutting og sliping

Dette settet for kutting og sliping inneholder det mest populære Dremel-tilbehøret for kutting og sliping (inkludert EZ SpeedClic) og to praktiske forsatter: forsatt for rett- og sirkelfres, perfekt for alle kutte- og slipearbeider i metall, stein og plast. Tilbehøret og forsattene er pakket i to unike oppbevaringskofferter som kan settes sammen. Koffertene er utført som moduler som kan settes sammen med lignende Dremel oppbevaringskofferter, slik at du kan lage et større oppbevaringssystem.



Rengjørings-/ poleringssett (684)

Alt du trenger til rengjøring og polering i én praktisk eske. Uttakbart tilbehørsbrett og 3 skillevegger gir en perfekt oppbevaringsløsning.

Universalsett (687)

Utvalg av det mest populære tilbehøret i en praktisk eske. Uttakbart tilbehørsbrett og 3 skillevegger gir en perfekt oppbevaringsløsning.

Kuttesett (688)

Utvalg av 68 kutteskiver i en praktisk eske. Uttakbart tilbehørsbrett og 3 skillevegger gir en perfekt oppbevaringsløsning.

EZ SpeedClic kuttesett (SC690)

Sett med 10 unike, patenterte EZ SpeedClic-kutteskiver og den spesielle EZ SpeedClic-spindelen. I tillegg til 6 vanlige 38 mm metallkutteskiver inneholder settet to spesielle tynne kutteskiver (tykkelse 0,75 mm) og to unike plastkutteskiver.

FORSATSER TIL UNIVERSALVERKTØY

Med Dremels forsatser kan du gjøre jobben enda mer nøyaktig og enkelt. Dremel tilbyr den allsidigheten du trenger til å enkelt komme til på de vanskeligste stedene, finne den beste arbeidsposisjonen og feste enhver gjenstand ved å montere en arbeidsstasjon hjemme.



Vinkelforsats (575)

Gjør ditt Dremel-universalverktøy enda mer allsidig ved å komme til på vanskelig tilgjengelige steder.

- Jevn og rolig drift.
- Koblingssystemet gjør det mulig å plassere forsatsen i 12 ulike retninger på verktøyet fra Dremel.
- Hurtigkoblingssystem festes lett til universalverktøyet.
- Kompakt, slitesterk konstruksjon for vanskelig tilgjengelige steder.



Fleksibel aksel (225)

Ideell på vanskelig tilgjengelige steder.

- Komfortgrep som gir høy nøyaktighet.
- 127 mm bøyeradius gir mer komfort under bruken.
- Hurtigkobling fester universalverktøyet på få sekunder.
- Innebygd spindellås gir lett vint bytte av tilbehør.



FORSATSER FOR Å KOMME TIL

FORSATSER TIL UNIVERSALVERKTØY



Nøkkelhullfresforsats (335)

Forvandler ditt universalverktøy til en fres for kantskjæring, notfresing og frihåndsfresing.

- Innstillingshjul av plast for enkel montering av verktøyet, dybdejustering og montering av kant- og sirkelføring.
- Lettanvendelige håndtak med avtakbare deksler for oppbevaring av freser.
- Kantføring gjør det mulig å foreta nøyaktige kantkutt.
- Sirkelføringen freser perfekte sirkler.



Fresebord (231)

Forvandler ditt univesalverktøy til en stasjonær fres.

- Innstillingshjul for enkel verktøymontering og dybdejustering.
- Glatt bordflate som gjør det enkelt å føre arbeidsemnet over bordet.
- Stort arbeidsbord 203,2 mm x 152,4 mm.
- Freser slisser og noter, pusser og jevner ut kanter.

FORSATSER TIL FRESING



Forsats for kvessing av motorsag (1453)

Med denne kan du kvesse selv de sløveste sagkjeder.

- Slipesteiner i fire størrelser.
- Justeringsanlegg.

FORSATSER TIL KVESSING

FORSATSER TIL UNIVERSALVERKTØY



Universalkuttesett (565)

Kutter en rekke materialer.

- Festes enkelt til universalverktøyet.
- Innstillingshjul av plast for enkel dybdejustering av kuttet.
- To kuttefreser til gipsplater.
- Én universalfres til kutting av fliser, tre, plast, glassfiber, sponplater, laminat og plastformer.

Fliskuttersett (566)

Inkluderer kutteforsats og bits til kutting og forming av keramiske veggfliser. (Kan ikke brukes til gulvfliser.)

- Festes enkelt til universalverktøyet.
- Innstillingshjul av plast for enkel dybdejustering av kuttet.
- En fliskuttefres for forming av keramiske fliser.



Fugefjerningssett for vegg og gulv (568)

Brukes på fugemasse på gulv og vegg.

- Innstillingshjul av plast for enkel skyvbar dybdejustering.
- 30° vinkel for kontrollert kutting.
- Forsatsene holder fresen sentrert mellom flisene.
- Enkel skrumontering.
- Inneholder 1,6 mm fugefjerningsfres.



Sirkelkutter (678)

Lager perfekte runde og rette kutt.

- Kobles enkelt til Dremel-verktøyet.
- Kuttefresene som følger med, er perfekte for fresing i gipsplater, tre og laminat.
- Maksimal kuttediameter er 30 cm.



FORSATSER TIL KUTTING

FORSATSER TIL UNIVERSALVERKTØY

Arbeidsstasjon (220)

Dette er en perfekt løsning for stasjonære jobber med Dremel-verktøyet.

- Bor loddrett eller i en hvilken som helst vinkel. Vinkelen kan justeres i trinn på 15 grader.
- Holder verktøyet vannrett ved pussing og sliping.
- Integrert, uttrekkbart stativ med feste for verktøy med fleksibel aksel (225).
- Integrert tilbehørsoppbevaring.
- Ledningsanordning holder ledningen sikkert på plass.
- Dybdemarkering for konsekvent dybdejustering.
- Markeringer på sokkelen (metrisk og tommer).



Maskinholder til fleksibel aksel (2222)

Praktisk når du skal henge fra deg ditt Dremel universalverktøy over arbeidsbenken.

- Perfekt sammen med fleksibel aksel.
- Klemmer til arbeidsbenker inntil 50 mm tykke.
- Justerbar høyde fra 300 til 1070 mm.
- Plass til ekstra tilbehør i sokkelen.



Dremel® forsats til håndtak for detaljarbeid

Med Dremels forsats til håndtak for detaljarbeider får du enda bedre kontroll over universalverktøyet under gjøretselv-arbeider, hobbyprosjekter og håndverksarbeider.

- Forsats til håndtak for detaljarbeid.
- Matrise, sjablong.
- 107 Graveringsfres.
- 481 Spennhylse 2,4 mm.



Dremel® forsats med formeplattform

Ved hjelp av Dremel formeplattform kan du pusse og slipe i perfekte vinkler på 90 og 45 grader.

- Forsats med formeplattform.
- 407 pussespindel og bånd.
- 932 slipestein.

FORSATSER TIL KONTROLL

FORSATSER TIL UNIVERSALVERKTØY



Dremel Multi-Vise (2500)

Dremel 3-i-1 Multi-Vise. Stasjonær skrutikke, løs tvinge og maskinholder.

- Kan festes til enhver arbeidsbenk, ethvert bord eller enhver benkeplate.
- Roterer 360° og vipper 50°. Gir mulighet til å komme nær arbeidsemnet fra en behagelig vinkel.
- Kjevene kan brukes med basisenheten eller tas av og brukes som klemme der det trengs.
- Lett å få plass til store arbeidsstykker.
- Stabiliserer store gjenstander og beskytter skjøre deler mot skade.
- Takler objekter med rund eller uvanlig fasong.
- Gjør det raskt å fjerne gjenstander fra kjevene.
- Gir god stabilitet ved å motvirke vridning og bøyning.

FORSATSER TIL KONTROLL



Minisag (670)

Forvandler Dremel-verktøyet til en presisjonssirkelsag for fine, tydelige og rette kutt i alle tretyper.

- Ideell for laminat og parkett eller tynne treplater.
- Verne-dekselet og det nedre dekselet gjør det trygt å bruke sirkelsagbladene.
- Føringsen gjør det mulig å oppnå rette kutt.
- Med hurtigkoblingen kan du koble til Dremel-verktøyet på et blunk.
- Minisagforsatsen er enklere å bruke enn en stiv sag, har større presisjon enn kontursager og kommer til på trangere steder enn sirkelsager.

FORSATSER TIL SAGING

ANDRE VERKTØY

I tillegg til vår serie med universalverktøy er Dremel alltid interessert i å hjelpe deg gjennom alle fasene på prosjektene dine fra begynnelse til slutt. Dette er grunnen til at vi har utviklet andre verktøy utover universalverktøycategorien.

A



Dremel® Moto-Saw

Dremel Moto-Saw er en kompakt og praktisk deкупørsag for å lage detaljerte kutt i forskjellige materialer. Med spekteret av forskjellige sagblader kan Dremel Moto-Saw enkelt takle mange forskjellige materialer. Takket være den avtagbare løvsagen kan den ikke bare brukes stasjonært, men også som håndholdt verktøy. Denne deкупørsagen er ikke bare lett å oppbevare og klargjøre, den er også enkel å bruke. *Dremel Moto-Saw er den mest brukervennlige deкупørsagen.*



DREMEL MOTO-SAW

Dremel® DSM20

Dremel DSM20 er den ultimative kompaktsagen med en svært godt siktklinje. Med den sterke motoren og bruk av slipeskiver kan sagen lett utføre nøyaktige rette kutt, nøkkelhullkutt og glatte kutt i materialer med tykkelse på opptil 20 mm. Produktet leveres med en rekke praktiske slipende kutteskiver for nøyaktig arbeid i tre, metall, plast, steintøy og fliser. *Den perfekte løsningen når du skal kutte noe.*



DREMEL DSM20

Dremel® Multi-Max MM20

Dremel Multi-Max MM20 er et oscillerende verktøy med høyeffektsmotor og Quick-Fit tilbehørsmechanisme. Dette verktøyet er utstyrt med elektronisk feedback og myk start, og er det ideelle verktøyet å reparere, ombygge og utbedre. MM20 kan brukes til mange forskjellige arbeidsoppgaver, blant annet kutting i tre, plast eller metall, pussing av treflater eller lakkerte flater, skrapping og fjerning av fuger.

Dremel Multi-Max MM20 er et kraftigere oscillerende verktøy, for den som bruker verktøyet ofte.



DREMEL MULTI-MAX
MM20

Dremel® Multi-Max MM40

Dremel Multi-Max MM40 er eneren blant oscillerende verktøy med Quick Lock: mekanisme for raskt skifte av tilbehør uten bruk av nøkkel. Med elektronisk tilbakemelding og softstart takler klassens beste universalverktøy uten problemer svært forskjellige oppgaver, som kutting i tre, plast eller metall, pussing av treflater eller lakkerte flater og fjerning av fuger.

Dremel Multi-Max MM40 er best i klassen for oscillerende verktøy for mer krevende arbeidsoppgaver.



DREMEL MULTI-MAX
MM40

Dremel® Multi-Max

Med den nye Multi-Max sørger Dremel for gode brukeropplevelser i kategorien for batteridrevne oscillerende verktøy. Det ideelle verktøyet til reparasjoner, omgjøring og restaurering. Hurtigskiftsystemet gjør at verktøyet raskt tilpasses enhver situasjon ved bruk av det store utvalget av tilbehør, mens to batterier sikrer tilstrekkelig kapasitet til å takle alle (lette) gjør-det-selv-arbeider og hobbyarbeider. Dette, kombinert med førsteklasses ergonomi, gjør Dremel Multi-Max til det perfekte oscillerende verktøyet for småreparasjoner og mindre restaureringsprosjekter. Sortimentet inneholder tilbehør til Multi-Max for kutting og pussing av tre, metall, plast og gipsplater, sliping av sement og mørtel og fjerning av fuger.

Multi-Max, et svært komfortabelt og brukervennlig oscillerende verktøy.



DREMEL MULTI-MAX
8300

ANDRE VERKTØY

A

Dremel® TRIO

Den nye Dremel TRIO er det ultimative verktøyet for alle som driver med vanlige håndverksprosjekter i huset. Dremel TRIO har et 3-i-1 spiralsystem som lar deg kutte, slippe og frese med ett og samme verktøy. Dette allsidige og kompakte lettvektsverktøyet er meget kraftig! Med sin 360° spiralkutteteknologi og sine hullskjæringsegenskaper, gjør dette verktøyet raske frihåndskutt i tre, plast, gipsplater, metall og veggflis.

*Dremel TRIO 3-i-1 spiralsystem:
kutt, puss og fres.*



DREMEL TRIO

Dremel® graveringsmaskin

Graver og dekorer i en rekke forskjellige materialer, f.eks. metall, plast, glass, keramikk, tre og skinn. Inkluderer forskjellige maler for lett gravering.

Enkel gravering i alle slags materialer.



DREMEL ENGRAVER

Dremel® limpistolserie

Dremel limpistol 910 og Dremel limpistol 940 er høytemperaturlimpistoler. Verktøyene er ideelle for en rekke kreative hobbyanvendelser, slik som scrapbooking, dekorering, fargeliming på glass osv. Sammen med de medfølgende 7 og 11 mm glitterpatronene kan du sette farge på hverdagen ved å produsere vakre dekorasjoner eller bruke verktøyet til lette gjør-det-selvjobber rundt i huset, slik som liming av keramikk, tre, plast og glass.

En Dremel pistol for ethvert limbehov: dryppkontroll, høytemperaturlimpistoler for nøyaktighet og lette gjør-det-selv-oppgaver.

DREMEL GLUE GUN 910



DREMEL GLUE GUN 940

Dremel® VersaTip

Trådløs 6-i-1 gassdrevet skjærebrenner. Det perfekte verktøy til lodding, smelting, krymping, pyrografi og varmskjæring. Det eneste loddeapparatet som kombinerer en rekke forskjellige bruksområder i ett verktøy, takket være de 6 utskiftbare spissene.

Trådløs 6-i-1 gassdrevet skjærebrenner.



DREMEL VERSATIP



Dremel® VersaFlame

Dremel VersaFlame er den eneste stasjonære brenneren som trygt kombinerer bruk av åpen flamme og en katalysator og loddehode. Dette gjør den til den mest allsidige stasjonære brenneren på markedet. Dremel VersaFlame går på flytende butangass for hurtig oppvarming og rask opplading. Ideell til bruksområder som bøyning av tynne glassgjenstander, lodding av vannrørkoblinger osv.

Den eneste stasjonære skjærebrenneren med sikkerhetsbeskyttelse og hurtig oppvarming.



DREMEL VERSAFLAME

Dremel® Fortiflex

Dremel Fortiflex er et presisjonsverktøy av høy kvalitet og består av en kraftig hengemotor (300 W), en patentert, sterk fleksibel aksel, et utskiftbart presisjonshåndstykke og en pedal for variabel hastighetsregulering (0 - 20 000 o/min). Dette gjør verktøyet ideelt for stasjonære arbeider som trearbeid, smykkelaging, steinarbeid, bilrestaurering og andre arbeider som krever styrke kombinert med presisjon.

Kraft møter presisjon.



DREMEL FORTIFLEX™

TIPS OG TRIKS

Bruke spindel 401:

Skru tilbehøret godt fast på spindelen.

Følgende tilbehør kan brukes sammen med denne spindelen:

414 / 422 / 429 / 425



Bruke spindel 402*:

Løsne skruen.

Sett på igjen tilbehør.

Stram skruen. Ikke trekk for hardt til.

Følgende tilbehør kan brukes med denne spindelen:

541 / 456 / 426 / 540 / 420 / 409 / 411 / 412 / 413



Bruke MultiChuck:

Den kan brukes sammen med tilbehør med mellom 0,4 mm og 3,4 mm aksel. Dremel MultiChuck bruker et lignende system som et vanlig bor og kan ikke brukes sammen med spennhylse. Og du kan løsne og stramme den for hånd.



Bruke spennhylser:

Dremel-tilbehør har forskjellige skaftstørrelser, avhengig av tilbehøret må du kanskje bruke en annen spennhylse. Spennhylsestørrelsene er: 3,2 mm / 2,4 mm / 1,6 mm / 0,8 mm. Ditt universalverktøy leveres med en 3,2 mm spennhylse.



DREMEL EZ
SpeedClic



Bruke Dremel EZ SpeedClic:

Takket være et patentert spindel- og skivedesign har Dremel funnet en måte som gjør det mulig å skifte tilbehør med tre enkle trinn:

Trekk, klikk, vri – uten bruk av verktøy.



* Tips: Bruk nedre ende av skrunøkkelen for å løsne og stramme skruene



Hvor får jeg kjøpt verktøyet?

Du finner nærmeste forhandler på nettet: Gå til vårt forhandlersøk på www.dremel.com

Garanti:

Alle Dremel-verktøy har to års garanti, og alle forsatser har ett års garanti.

Impregnerer poleringsskiver med poleringsmiddel:

Dette er et fast stoff. Tilsett noen dråper vann i poleringsmiddelet, og hold poleringsskiven mot middelet ved lav hastighet for å impregnerer den.

Hvorfor bruker universalverktøyet høye hastigheter?

Høy hastighet kombinert med riktig tilbehør er nettopp det som gjør universalverktøyet så nyttig. De beste resultatene får du som regel når du bruker en mindre aggressiv men raskere gang. Overtrykk kan skade tilbehøret og arbeidsemnet.

Verktøygrep:

Enhåndsgrep: Overhåndsgrep på verktøyet med bøyde fingrer over toppen av verktøyet og tommelen under. Underhåndsgrep i tennisstil. Nyttig ved vannrett boring.

Tohåndsgrep gir ekstra stabilitet. En kombinasjon av underhånd- og overhåndgrep gir god støtte. Dette grepet er særlig nyttig ved sliping, pussing og polering.

Blyantgrep brukes hovedsakelig til gravering; polere detaljerte arbeider.



Enhåndsgrep



Tohåndsgrep



Blyantgrep

Hastighetsguide:

Materiale		Hastighet boring	Hastighet fresing	Hastighet saging	Hastighet gravering/sliping	Hastighet forming/utskjæring
Plast	Akryl					
	PVS	Lav	Lav	Lav	Lav	Lav
	ABS					
Naturtre	Hardt tre	Medium	Medium	Medium	NR*	Medium
	Bløtt tre	Høy	Høy	Høy		Høy
Kunstoff	MDF	Høy	Høy	Høy	NR*	Høy
	Sponplate					NR*
	Trefiberplate	Medium	Medium	Medium	NR*	NR*
	Kryssfinér					Medium
Metall	Jernholdig					
	Messing	Lav	Lav	Lav	Lav	Lav
	Kobber					
	Aluminium					
Annet	Keramikk					
	Glass	Lav	NR*	NR*	Høy	Høy
	Stein					
	Skifer					

Hastighet er del av en driftsformel og avhenger av flere variabler, blant annet materialets tetthet, typen fres som brukes, og dybden i kuttet som skal lages. Dette er variabler som bør tas hensyn til for hvert bruksområde, helst etter litt prøving på skrapmateriale.

NR*: Anbefales ikke

TIPS OG TRIKS

Verktøy x forsats	Arbeidsstasjon (220)	Fleksibel aksel (225)	Fresebord (231)	Nøkkelhullfres (335)	Vinkelforsats (575)	Universalkuttesett (565)	Fliskuttersett (566)
Dremel Fortiflex	X	X	X	X	X	X	X
Dremel 8100	●	NA	NA	NA	●	●	●
Dremel 4200	●	●	●	●	●	●	●
Dremel 4000	●	●	Adapter	●	●	●	●
Dremel 398/400 Series	●	●	●	●	●	●	●
Dremel Stylus	X	X	X	X	X	X	X
Dremel 7700 7,2 V	●	NA	NA	NA	NA	NA	NA
Dremel 300 Series	●	●	Adapter	●	●	●	●
Dremel 8000 10,8 V	●	NA	NA	NA	●	●	NA
Dremel 200 Series	●	●	●	●	●	●	●
Dremel 8200 10,8 V	●	●	NA	NA	●	●	●
Dremel 3000	●	●	Adapter	●	●	●	●

Verktøy x forsats	Fugafjerningssett (568)	Minisag (670)	Rett- og sirkelfres (678)	Motorsagkvesser (1453)	Maskinholder til fleksibel aksel (2222)	Multi-Vise (2500)
Dremel Fortiflex	X	X	X	X	●	X
Dremel 8100	●	X	●	●	X	●
Dremel 4200	●	●	●	●	●	●
Dremel 4000	●	●	●	●	●	●
Dremel 398 / 400 Series	●	●	●	●	●	●
Dremel Stylus	X	X	X	X	X	X
Dremel 7700 7,2 V	NA	NA	NA	●	X	X
Dremel 300 Series	●	●	●	●	●	●
Dremel 8000 10,8 V	●	NA	●	●	●	●
Dremel 200 Series	●	●	●	●	●	X
Dremel 8200 10,8 V	●	●	●	●	●	●
Dremel 3000	●	●	●	●	●	●

- Mulig kombinasjon
- X kombinasjon ikke mulig
- Adapter Hvis du får problemer med å montere verktøyet på forsats 231, trenger du en adapter. Bestill via din gratis kundetelefon.
- NA Kombinasjonen av verktøy og forsats er mulig, men frarådes.

HOBBY

Hobbyserien ble laget med tanke på kreative hobbybrukere, og enten du er mest interessert i papirarbeid, smykkelaging, hjemmedekor eller andre håndarbeidsprosjekter, vil du finne et verktøy som passer dine behov.

Våre verktøy er utformet for å være spesielt allsidige, og hvert verktøy kan brukes på flere områder. Noen av verktøyene har over 100 typer tilbehør å velge mellom slik at du kan dekorere nærmest hva som helst.



Det voksende hobbyassortimentet omfatter:



DREMEL VERSATIP

VersaTip er det eneste varmeverktøyet som kombinerer en mengde bruksområder i ett verktøy. Det er det perfekte verktøyet for varmpreging, trebrenning, varmeliming, hurtigtørking og mye mer!

Det er batteridrevet, leveres med 6 forskjellige spisser og har variabel temperaturinnstilling for maksimal fleksibilitet.



DREMEL 7700

Dremel 7700 er et batteridrevet 7,2 V NiCad universalverktøy som er lett å bruke og egner seg for alle kreative hobbyoppgaver som gravering, boring, pussing og polering av alle slags materialer fra tre til glass.

HOBBYSERIE



DREMEL GLUE GUN 920

Dremel 920 er en lavtemperatur limpistol med presisjonsspiss og dryppkontroll. På grunn av den lave driftstemperaturen, den kompakte størrelsen og den gode ergonomien (T-håndtak, stødig sokkel, utvidbart stativ) egner den seg ypperlig til en rekke skapende hobbyarbeider, slik som scrapbooking, dekorasjoner, fargeliming på glass osv.



DREMEL GLUE GUN 930

Dremel 930 er en limpistol med to temperaturer og presisjonsspiss med dryppkontroll. På grunn av de to temperaturinnstillingene egner den seg ypperlig til en rekke kreative hobbyarbeider, slik som scrapbooking, dekorasjonsarbeid, fargeliming på glass osv, men også for lette gjør-det-selv-oppgaver rundt i huset, slik som liming av keramikk, tre, plast, glass osv.



DREMEL ENGRAVER

Den ergonomiske graveringsmaskinen med lav vekt takler alle graveringsoppgaver lett og med maksimal presisjon.

Bruk graveringsmaskinen til kreativ design i glass, tre, plast mm. Graveringsmaskinen egner seg dessuten ypperlig til å navne verdisakene dine.

Settet inneholder 4 graveringssjablonger og en diamantgraveringspiss som du kan bruke til graving av spesielle former i ethvert materiale.



DREMEL 3000

3000 er et fantastisk verktøy for hjemmedekor. Den har en masse energi, god hastighet og er praktisk i bruk.

Bruk Dremel tilbehør for til prosjekter som graving av krusker, tilpasning av møbler, smykkelaging og trearbeider.

Dremel-verktøyene er smarte, lette å bruke og svært allsidige! De kan brukes til en rekke anvendelser som graving, liming, preging og brenning i tre. Dremel-produktene kan brukes i alle trinnene i prosjektene dine, fra start til mål.

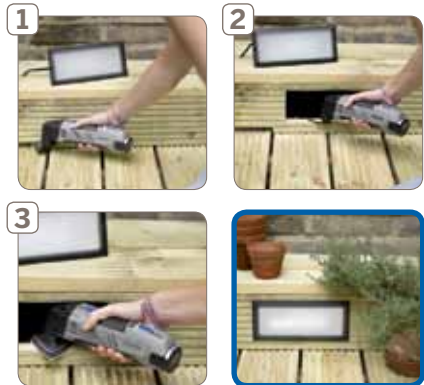


PROSJEKTER – UTENDØRS

Installere lys på terrassen

Dette trenger du:

A Verktøy	B Tilbehør	C Forsatser
Dremel® Multi-Max	<ul style="list-style-type: none"> ● MM450, ● MM411, ● MM14, ● MM70W 	-
Ekstra		
Terrasseplanker	Spiker	LED-lys



Trinn

- 1) Lag et sideveis dyppkutt med Dremel Multi-Max med sagbladet for tre og gips MM450 nederst på den vertikale delen av plankelaget for å skjule ledningene.
- 2) Lag hull med dyppkutt for de utendørs lysene i samme del av plankelaget med Multi-Max-bladet MM422 for jevn saging.
- 3) Puss kantene på hullene etter dyppkuttene etter behov med pusseskive MM14 og pussepapir MM70W.
- 4) Plasser urter i pottes eller roser i terrakottaurner på terrassen for å mykne inntrykket. Ikke glem å vanne, terrakotta tørker raskt ut og endres etter årstidene. Hvis det er mye sol på terrassen, velger du geranier eller små alperoser i vaser, for de trenger mindre vann.

PROSJEKTER – UTENDØRS

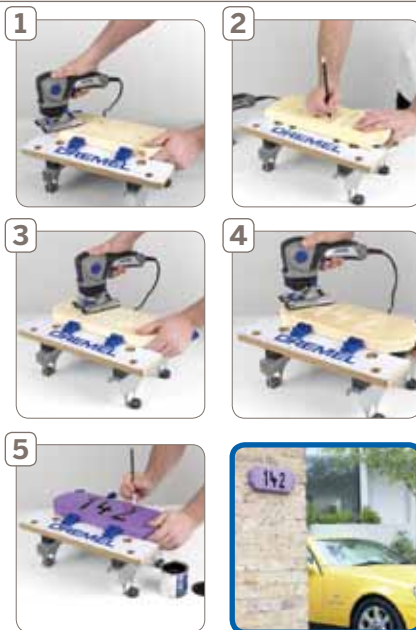
Lag et skilt med inngravert navn på huset eller gatenummer

Dette trenger du:

A Verktøy	C Forsatsler	
Ny Dremel TRIO	Universalfres for hardmetall (TR563) Hjørneavrundingsfres (TR615) Rettfres (TR654) Pussespindel, pussebånd (TR407) korning 60 og (TR 432) korning 120	
Ekstra		
Klemmesystem til arbeidsbenk	Fint sandpapir	To skruer og plugg
Malerpensel	Maling: grunning, mellomstrøk, toppstrøk, kontrastfarge til bokstaver/tall	

Trinn

- 1) Skjær først ut en trebit med Dremel TRIO og universalkuttetfresen (TR563). Deretter glatter du og former eventuell endeved med Dremel TRIO med pussebånd (TR407). Så lager du en dekorativ skråkant, også med Dremel TRIO, men denne gangen med hjørneavrundingsfresen (TR615).
- 2) Tegn nå opp gatenummer eller husnavn på trebiten.
- 3) Fres deretter ut nummeret eller navnet på innsiden av blyantmerkene med Dremel TRIO og rettfresen (TR654).
- 4) Bor ett hull på venstre og høyre side av trebiten, og fest den til veggen med Dremel TRIO og universalfresen for hardmetall (TR563).
- 5) Mal skiltet i en kontrastfarge du liker eller lakk det.



Pusse opp hagebord med mosaikk

Dette trenger du:

A Verktøy	B Tilbehør	C Forsatsler
Dremel 3000 Series	● 569	Dremel fugefjerningssett for vegg og gulv (568)
Ekstra		
Fugemasse	Svamp	Ren og tørr klut

Trinn

- 1) Fest Dremel 3000 Series til Dremel 568 fugefjerningssett for vegg og gulv. Settet inneholder en forsats som effektivt fjerner fugemasse mellom vegg- og gulvfliser. Rengjør fugene mellom mosaikkbitene.
- 2) Fortsett med dette til all gammel fugemasse er fjernet. Deretter fyller du opp med ny fugemasse.
- 3) Tørk av overflødig fugemasse fra overflaten av mosaikkbordet med svampen. La fugemassen tørke, og poler deretter overflaten og glansslip den til den skinner.



PROSJEKTER – UTENDØRS

Kvesse knivene på plenklipperen

Dette trenger du:

A Verktøy	B Tilbehør	C Forsats
Dremel 3000 Series	● 8175	Dremels kvesser for plenklipperkniver 675

Trinn

- 1) Fest Dremel-forsats 675 for kvesing av plenklipperkniver til Dremel 3000 Series.
- 2) Deretter kan du enten demontere knivene forsiktig og føre Dremel-forsats 675 for kvesing av plenklipper langs hver enkelt kniv – eller du kan føre kveseforsatsen mot hver av knivene mens de står i plenklipperen. Uansett hva du velger, må du først koble plenklipperen fra strømmen og låse den slik knivene ikke kan rotere. Vær forsiktig så du ikke skjærer deg! Kvesingen av knivene kan skape gnister, så husk å bruke hansker og vernebriller.



Dobbeltbank til balkongen

Dette trenger du:

A Verktøy	B Tilbehør	C Forsats
Dremel® DSM20	● DSM500 univerversalkutteskive	DSM kantføring DSM840 kutteforsats
Dremel 3000	● SC411	
Dremel limpistol	7 mm tremilpatroner GG03	

Andre nødvendige materialer:

Manuell eller elektrisk skrutrekker	Senkeskruer	Stillasbord
-------------------------------------	-------------	-------------



Trinn

- 1) Sag til alle stillasbordene med Dremel DSM20 kompaktsag og Dremel DSM500 universalkutteskive. Deretter stiller du inn en kuttedybde på 20 mm og skjærer langs den merkede linjen på den ene siden; du må kutte gjennom tømmeret fra begge sider for å være sikker på at merkingen er nøyaktig på begge sider av kuttet.
- 2) Legg tre stillasbord ved siden av hverandre og fest foten til sokkelen. Skru venstre armlene på toppen av sidepanelet. Deretter skrur du seteforsterkningene på innsiden av venstre sidepanel, 36 cm fra bunnen, men sørg for at det flukter med bakre kant av sidepanelet.
- 3) Fest forsterkningen foran i flukt med enden på seteforsterkningen i nitti graders vinkel, som vist. Lag den høye siden på samme måte, men speilvendt av venstre side. Deretter skrur du frontkledningen på forsterkningen foran på venstre og høye side, og skrur deretter alle setebordene på seteforsterkningen.
- 4) Legg alle ryggpanelene tett inntil hverandre på gulvet, og skru fast ryggforsterkningene i hver av endene, i flukt med kuttet og overkanten. Skru toppstykket for ryggen langs toppkanten av rygglenet. Skru nå det monterte rygglenet fast til sidene i ønsket vinkel. Fyll skruerhullene med fyllmasse i matchende farge, og puss av det overflødig, pluss eventuelle ru kanter. Fullfør arbeidet med å bruke Dremel 3000. Behandle benken med et utendørs trebehandlingsmiddel eller beis den.

PROSJEKTER – INNENDØRS

Montering av gulvlinat

Dette trenger du:

A Verktøy	B Tilbehør	C Forsatsr
Dremel DSM20 kompaksag	<ul style="list-style-type: none"> ● DSM600 ● DSM500 	Kutteforsats (DSM840)
Ekstra		
Gulvlinat	Underlag 3-4 mm dybde	Målebånd og blyant

Trinn

- Mål gulvet, og beregn hvor mange kvadratmeter underlag og linat du trenger. Legg til 10 % for svinn.
- Legg underlaget. Jevn til slik at det passer. Legg lengdene inn til hverandre, og fest med maskeringsteip.
- Forbered leggingen med utgangspunkt i at du starter i venstre hjørne av rommet. Snu bordet for å beskytte det mot riper, og bruk det som veiledning for høyden. Sag jevnt nederst på sokkellisten med DSM20 og DSM600 universal karbidslipeskive for jevn saging. Snu laminatbordet igjen, og hold endene på bordet med den korte fjæren mot veggen, og stikk laminatbordet inn i utsparingen.
- Fortsett med å sage i sokkellisten etter hvert som du legger laminatbordene fra venstre til høyre i rommet, og kapp det siste laminatbordet til riktig størrelse med Dremel DSM20 med DSM840 kutteforsats og Dremel DSM500 universal karbidskive.
- Fortsett å legge laminatbordene fra venstre til høyre helt til hele gulvet er lagt. Når de festes under sokkellistene, holdes de perfekt på plass uten at du trenger å bruke gulvlist.



Oppgradering av garderobe

Dette trenger du:

A Verktøy	B Tilbehør	
Dremel 8100 Dremel DSM20	<ul style="list-style-type: none"> ● Treborsett 636 ● Graveringsfreser ● DSM500 	
Ekstra		
5 trekleshengere Bordstykke (50 cm x 10 cm x 2 cm)	Transparent tegnepapir (ev. kalkepapir) Skrutrekker Hard olje, voks, maling eller lakk	10 stk. 40 mm treskruer Papir, blyant, linjal

Trinn

- Tegn omrisset av en kleshenger på papir, og merk av hvor halvparten av henger skal sages av. Med papirmonstret kan du nå overføre sagelinjen til de fem kleshengere.
- Kutt hengerne i riktig lengde med Dremel DSM20 og universalkuttefresen i hardmetall. Nå markerer du hvor på bordstykket du skal bore hull til å feste kleshengere i. Du trenger et bordstykke til å montere kleshengere på – 10 cm bredt og 2 cm tykt. Kutt bordstykket i en lengde på 50 cm.
- Nå markerer du hvor på bordstykket du skal bore hull til å feste kleshengere i. Lag to hullmerker hver ved 5 cm + 10 cm + 10 cm + 10 cm. Bør disse hullene med Dremel 8100 og 4 mm treborbit 636.
- Overfør blomstermønstrerne fra sjablongen mellom hullene ved bruk av blyant og transparent tegnepapir. Eller lag dine egne mønstre! Tegn opp mønstrene med Dremel 8100 og graveringsfres 106. Avslutt med et lag med for eksempel hard olje. Skru de avkuttete kleshengere fast til i platen gjennom hullene. Det nye blikkfaget i entreen er ferdig.



Søppelbøtte for biologisk avfall

Dette trenger du:

A Verktøy	B Tilbehør	C Forsatser
Dremel 4200	<ul style="list-style-type: none"> ● 561 Universal-spiralkutterfres ● SC407 EZ SpeedClic pussespindel og pussebånd 	Sirkelfresforsats 678
Ekstra	Kasserolle, maksimum diameter 30 cm	Blyant



Trinn

- 1) Hold kasserollen på det valgte stedet på kjøkkenbenken, og tegn rundt den for å merke av for søppelbøtta.
- 2) Still inn sirkelkutterforsatsen på halvparten av kasserollens utvendige diameter med Dremel 4200 og sirkelkutterforsats 678 og spiralkutterfres 561.
- 3) Puss ned kantene med EZ SpeedClic pussespindel og pussebånd SC407. Sett kasserollen med i arbeidsbenken, og sett på lokket. Ferdig.

Lage en innstikklås

Dette trenger du:

A Verktøy	B Tilbehør	C Forsatser
Dremel 3000 Series	● 650	Dremel nøkkelhull-fresforsats (335)



Trinn

- 1) Skyv innstikklåsen inn i låsehullet og tegn opp omrisset av låseplaten på dørkanten med en blyant. Ta av innstikklåsen.
- 2) Utstyr et universalverktøy fra Dremel med fres 650 og nøkkelhullfresforsats 335. Still inn dybden på nøkkelhullfresforsatsen slik at den passer til tykkelsen på låseplaten. Test kuttedybden på et stykke avkapp. Kuttedybden bør være slik at låseplaten er rettet inn etter dørkanten.
- 3) Bruk Dremel fresforsats til å fjerne området mellom blyantlinjene du tegnet på dørkanten, for å lage et tapphull til låseplaten. Monter låsen og låseplaten i døren. Bruk meisel med skråegg og hammer til å gjøre hjørnene i tapphullet firkantede hvis låseplaten har firkantede hjørner.
- 4) Merk av og bor hull til låseplaten med et bor som er mindre enn festeskruene. Skru på plass låseplaten og fortsett med å installere låsesettet.

PROSJEKTER – INNENDØRS

Restaurere et gammelt treskap

Dette trenger du:

A Verktøy	B Tilbehør
Ny Dremel 8200	<ul style="list-style-type: none"> ● SC402 ● 471S, 472S, 473S ● 511S, 512S ● 520 ● 423S
Ekstra	
Pussekloss	Bivoks

Trinn

- 1) Først bruker du pussekloss og pusser ned hele skapet.
- 2) Puss vekk skader og skraper i treverket med Dremel 8200, EZ SpeedClic spindel (SC402) og EZ SpeedClic polerskiver i grov, medium og fin (511S og 512S). Du kan også bruke den nye EZ SpeedClic detaljslipebørsten for vanskelige former (471S, 472S og 473S). Hvis du trenger å utføre nøyaktig pussing, og pussing i 45 grader og 90 graders vinkel, vil den nye formeplattformen fra Dremel gjøre dette lettere for deg.
- 3) Nå gnir du inn noen lag med bivoks på naturtreet for å få en flott finish.
- 4) På områder med detaljer polerer du med Dremel 8200, EZ SpeedClic spindel (SC402) og EZ SpeedClic tekstilpoleringsskive (423S).
- 5) Fjern messinghåndtakene, fjern skadene på overflaten og poler opp med Dremel 8200, EZ SpeedClic spindel og impregneret poleringsskive (520).



Montere innfelte hyller til vinglass

Dette trenger du:

A Verktøy	B Tilbehør	C Forsatser
Dremel 3000 Series	● 150	Dremel vinkelforsats (575)
Ekstra		
Standard treskruer og rawlpluggjer	Hyllemateriale	

Trinn

- 1) Mål fordypningen og merk av hyllene i fordypningen.
- 2) Lag en ramme av hyllematerialet som passer i åpningen, og fest den til murveggen.
- 3) Deretter skjærer du ut hyllene slik at de passer og bruker Dremel 3000 Series med vinkelforsats og borbit til bore hull til hyllestøttene.
- 4) Sett inn hyllene.

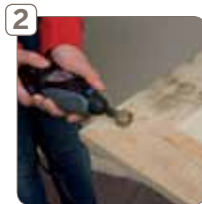


PROSJEKTER – INNENDØRS

Puss opp et speil med Dremel

Dette trenger du:

A Verktøy	B Tilbehør	C Forsatser
Dremel 3000 Series	● SC511	-
Ekstra		
Maskeringsteip		Saks



Trinn

- 1) Dekk til speilområdet rundt rammen med maskeringsteip. Gjør forberedelser til å pusse ned vannskadet del av rammen.
- 2) Puss bort flekkete og skadde områder med Dremel 3000 Series og EZ SpeedClic polerskiver (grov). Avslutt med å pusse resten av rammen.
- 3) Mal med lys emulsjon eller malingsvask, men la noe av trestrukturen vises gjennom – hvis du ønsker det, kan du male og deretter pusse for å oppå en drivvedeffekt. Alt etter smak og behag kan du også legge på en blank glasering eller vannbasert lakk som finish for å få ønsket utseende.

Skjære laminatgulv rundt et rør

Dette trenger du:

A Verktøy	B Tilbehør	C Forsatser
Dremel 3000 Series	● 561	Dremel universal-kuttesett (565)
Ekstra		
Trelaminat		



Trinn

- 1) Først måler du hullet til radiatorrøret på trelaminatet.
- 2) Bruk Dremel 3000 Series og forsatsen til Dremels universal-kuttesett til å skjære rundt radiatorrøret. Deretter skjærer du to spor på begge sider av hullet som skal holde på plass laminatbiten som skal erstattes når laminatet er under radiatoren. Sett på plass trestykket igjen.

PROSJEKTER – HÅNDARBEIDER OG GAVER

Julevindu i svart, sølv, hvitt og gull

Dette trenger du:

A

Verktøy

Dremel Hobby 7700
Limpistol 930

C

Forsatser

Diamantstift 7103
Klar lim 7 mm

Ekstra

Glasskiver	Speilskiver i forskjellig størrelse	Glassrør/glasstapper
Bøyeelig perlenål	Snøkrystall sjablonger	Utvalg av smale organza- og satengbånd i svart, gull og sølv

Trinn

- 1) Graver snøkrystallmotivet på en glasskive med Dremel Hobby 7700 utstyrt med 7103 diamantstift. Legg deretter glasskiven på et ark mørkt papir slik at gravingen vises godt.
- 2) Graver snøkrystallene på speilskivene ved hjelp av Dremel Hobby 7700 med 7103 diamantstift.
- 3) Bruk Dremel Hobby 7700 med 7103 diamantstift til å gravere spiraler og striper på glassrørene.
- 4) Tre tynt bånd gjennom hullet i en glasskive eller et glassrør, og tre deretter på noen få perler, klemt sammen mellom rondeller (rondeller er en spesiell type perler).



Telysholder i glass

Dette trenger du:

A

Verktøy

Dremel graveringsmaskin 290

B

Tilbehør

● 9924

C

Forsatser

-

Ekstra

Glass (helst matt eller farget)	Transparent tegnepapir (ev. kalkepapir)	Svart filt
---------------------------------	---	------------

Trinn

- 1) Først av alt anbefaler vi at du bruker matt eller farget glass. Tegn et enkelt motiv på papir. Vi har valgt sommerfugler, men et blad- eller blomstermotiv passer også godt. Sett motivet på innsiden av glasset, og hold det på plass med litt svart filt. Du bør kunne se motivet tydelig gjennom glasset.
- 2) Still inn Dremel graveringsmaskin på hastighet 1. Hold verktøyet litt skrått akkurat som du gjør med en blyant, og graver glasset langs konturen på mønsteret. Du trenger ikke bruke makt. Bare plasser spissen nøyaktig på glasset, og flytt den kontinuerlig langs konturen. Når du er ferdig, fjerner du papiret og setter filten på innsiden av glasset igjen. Dette gjør det lettere å se eventuelle åpne felter i konturen.
- 3) Fullfør motivet ved å gravere med parallelle streker plassert så nær hverandre som mulig. Arbeid tålmodig på denne måten helt til hele motivet er dekket, og bruk deretter et poleringshode til å glatte gravingen slik at den får en ren og profesjonell finish.



PROSJEKTER – HÅNDARBEIDER OG GAVER

Kort, merkelapper og gavepapir

Dette trenger du:

A Verktøy	B Tilbehør
Dremel VersaTip	
Dremel limpistol 930	-

Ekstra

Blanke kort og konvolutter	Dekorpapir og glitterpapir	Metalliske sprayfarger
Svak spraylim	Pregepenn	Pregepulver
Bånd i forskjellige bredder	Stjernerpaljetter og -perler	Mylarark

Trinn

- 1) Legg et stjernerpapirark av mylar eller acetat over sjablongene, og tegn rundt dem med en vannfast merkepenn. Bruk VersaTip med varmekuttingskniv til å skjære nøyaktig langs strekene.
- 2) Spray den ene siden av mylararket med en lett tåke av spraylim. Deretter presser du mylararket forsiktig ned på selve kortet. Påfør spraymalingen.
- 3) Plasser en mindre stjernesjablong over det sprayede motivet, og bruk pregepennen til å tegne rundt og fylle ut formen for å legge på et lag med pregevæske. Dryss pregepulver på motivet og fjern overflødig pulver. Bruk VersaTip med varmløsehode til å smelte sammen pulveret (kjøleinnstilling).
- 4) Klipp ut dekorpapir som skal dekke nedre halvdel av kortets forside, og lim det på plass. Pynt kortet med bånd som vist. Bruk til slutt Dremel limpistol 930 til å lime en stjernerpaljett og -perle midt på stjernermotiv.



Slangepuslespill

Dette trenger du:

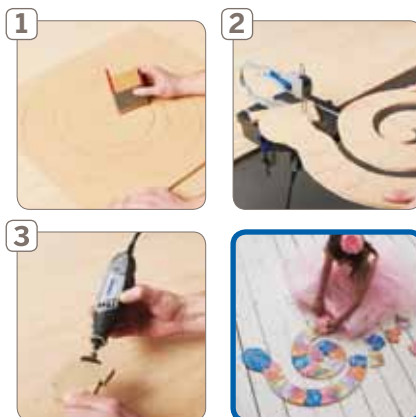
A Verktøy	B Tilbehør	C Forsatser
Dremel Moto-Saw	● MS51, MS52	-
Dremel 3000	● SC407, SC411	

Ekstra

Gaffatape To blyanter	Avkapp 7,5 cm w x 10 cm l	9 mm MDF 55 cm x 50 cm
-----------------------	---------------------------	------------------------

Trinn

- 1) Lag en «tegneveiledning». Da kan du tegne to parallelle streker i form av slangens kropp inne i sirkelen på 50 cm. For å lage tegneveiledningen skjærer du ut et stykke avkapp på 7,5 cm x 10 cm med Dremel® Moto-Saw. Deretter teiper du en blyant til hver kant og tegner den sammenrullede kroppen til slangen inne i sirkelen. Lag hodet og halen ved å frihåndstegne dem.
- 2) Mål lengden på slangekroppen, uten hode og hale, med et målebånd, og del den opp i 26 like store deler. Tegn deretter delene på puslespillet som griper i hverandre på hver del, som fungerer som veiledning. Skjær ut slangen med Dremel Moto-Saw og det grove sagbladet MS51 for tre, ved å skjære langs strekene du har tegnet på begge sider av kroppen og rundt hodet og halen.
- 3) Skjær nå ut delene av slangen, idet du følger strekene du har tegnet, inkludert puslespillbitene, med Dremel Moto-Saw og det fine sagbladet MS52 for tre.
- 4) Puss forsiktig bort ru kanter med Dremel 3000 med EZ SpeedClic pusseskive SC411 bare på kantene av slangen. Ikke puss puslespillbitene som går i hverandre, da det vil resultere i at bitene ikke vil sitte så godt sammen.
- 5) Mal på ett tall per del og pynt med barnevennlige farger idet du skaper din egen design, inkludert bilder, for å skape engasjement.



PROSJEKTER – HÅNDARBEIDER OG GAVER

Julestrømpe av dekorert gummistøvel

Dette trenger du:

A Verktøy	C Forsatser	
Dremel limpistol 930	Limpatroner med klar lim, limpatroner med sølvglitter 7 mm	
Dremel VersaTip	Varmblåsehode	
Ekstra		
Skinnbitt	Tekstilstjerner	Dekorsteiner
En avlagt bukse i matchende farge	Perlefrynser	Flette

Mønstrert gummistøvel – eller ensfarget i klar farge



Trinn

- 1) Klipp av et stykke av buksebeinet, dette skal dekke toppkanten på støvelen. Bruk limpistolen til å lime det fast på støvelen.
- 2) Legg en stripe klar lim rundt toppkanten av støvelen med Dremel limpistol 930, og lim fast en 7 cm bred stripe med skinn rundt støvelen.
- 3) Fest en sølvglitterlimpatron på Dremel limpistol 930, og lag dekorstriper med lim rundt støvelen på begge sider av fletten.
- 4) Bruk Dremel VersaTip med varmblåsehodet. Velg den laveste varmeinnstillingen, og fest dekorsteiner på utsiden av oppbretten.

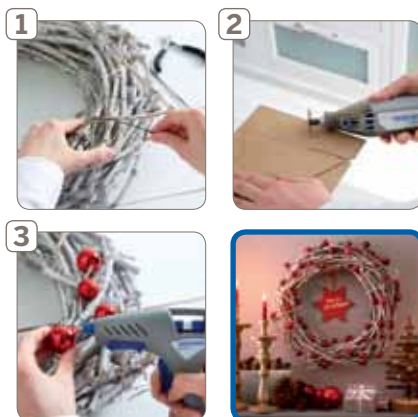
Dekorativ julekrans

Dette trenger du:

A Verktøy	B Tilbehør	C Forsatser
Dremel 4200	● SC544 EZ SpeedClic kutteskive for tre	Treborssett 636
Dremel limpistol 930 og limpatroner GG02	● SC402 EZ SpeedClic spindel	

Ekstra

Bindetråd	MDF-plate, 3 mm tykk	Boks med spraymaling
Ca. 50 små julekuler	Hvit lakkstift	Hvite kvister
Vinkelmåler	Bånd	Blyant



Trinn

- 1) Bind kvistene sammen til en flott krans, og fest med tråden innimellom. Bruk hvite kvister eller spray kvistene hvite på forhånd.
- 2) Tegn en stjerne på en treplate ved bruk av en vinkelmåler og en blyant. Deretter bruker du Dremel 4200 med EZ SpeedClic trekutteskive SC544 for å skjære ut trekanten. Skift til 6 mm trebor, og bor et hull mellom to av spissene på stjernen. Til slutt spraymaler du stjernen.
- 3) Dekorér kransen med små juletrekuler jevnt fordelt ved bruk av Dremel limpistol og limpatroner. Deretter trer du båndet gjennom hullet i stjernen og limer den på kransen; du kan også skrive en julehilsen på stjernen hvis du har lyst. Når det varme limet har tørket, henger du opp kransen med stjernen. Ferdig.

PROSJEKTER – HÅNDARBEIDER OG GAVER

Ørepynt av treperler

Dette trenger du:

A Verktøy	B Tilbehør	C Forsatser
Dremel VersaTip 2000	● 7134	Dremel klemmer 2500
Dremel universalverktøy		
Ekstra		
Ensfargede treperler i forskjellige former og størrelser		Smykketråd i sølv
Lås til ørepynt (to til hvert par med ørepynt)		Saks



Trinn

- 1) Tegn rette linjer og prikker på ensfargede treperler med VersaTip. Øv deg på reserveperler, og prøv ut forskjellige mønstre og design.
- 2) Når du skal dekorere de malte perlene, holder du perlen i Dremel-klemmen. Bruk Dremel universalverktøy og diamantgraveringsmaskinen, og trykk spissen forsiktig mot perlen for å lage små prikker.
- 3) Klipp ut en ca. 30 cm lang tråd og brett den dobbelt. Tre den doble tråden gjennom perlene, og vri den godt rundt ørepyntlåsene. Jevn endene pent.

Påskevase av kokosnøtt

Dette trenger du:

A Verktøy	B Tilbehør
Dremel 8100	● SC407 ● SC544
Ekstra	
Kokosnøtt	Hvit akrylmaling
Blyant	Trering (ca. 5 cm i diameter)
Kniv	



Trinn

- 1) Puss ned overflaten på kokosnøtten med pusseband SC407.
- 2) Tegn et siksakmønster rundt toppen av kokosnøtten med en blyant. Bruk kutteskive SC544 til å skjære langs streken. (Ta deretter ut innmaten i kokosnøtten med en kniv. Dette gjør du ved å skjære langs kanten av kokosnøttskallet.)
- 3) Mal med hvit akrylmaling på utsiden og innsiden av kokosnøttskallet.
- 4) Bruk en enkel trering (også hvitmalt) for å få vassen til å stå. Fyll kokosnøtten vann og sett i blomster, så er prosjektet fullført.

OVERSIKT ETTER NUMMER

Produkt	Pakke	Ordre-nummer
Verktøy:		
200 Series	200 Series 200-5	F0130200JA
290/graveringmaskin	290/graveringmaskin hobby	F0130290JJ
	290/graveringmaskin	F0130290JM
3000	3000 - 1/25	F0133000JA
	3000 - 15	F0133000JA
910 limpistol	910 limpistol høy temp	F0130910JA
920 hobbylimpistol	920 hobbylimpistol lav temp	F0130920JA
930 hobbylimpistol	930 hobbylimpistol to temperaturer	F0130930JA
940 limpistol	940 stor limpistol høy temp	F0130940JA
2000/VersaTip	2000/VersaTip	F0132000JA
	2000/VersaTip hobby	F0132000KA
2200/VersaFlame	2200/VersaFlame	F0132200JA
4000	4000 - 1/45	F0134000JA
	4000 - 4/65	F0134000JD
4200	4200 - 4/75	F0134200JA
6800/TRIO	6800-2/9 TRIO	F0136800JA
7700	7700 7700-30	F0137700JA
	7700 Hobby	F0137700JD
8100	8100 - 1/15	F0138100JA
8200	8200 1/35	F0138200JA
	8200 2/45	F0138200JD
8300 Multi-Max	8300 Multi-Max	F0138300JA
9100 Fortiflex	9100 Fortiflex	F0139100JA
Multi-Max MM20	MM20 - 1/9	F013MM20JA
Multi-Max MM40	MM40 - 1/9	F013MM40JA
MS20/Moto-Saw	MS20 - 1/5	F013MS20JA
DSM20	DSM20 - 3/4	F013SM20JB
Forsatser:		
Dremel klemmer, pakke med 12	Dremel klemmer, pakke med 12	2615000051
Arbeidsstasjon (220)	Arbeidsstasjon	26150220JB
Flexibel aksel (225)	Flexibel aksel	26150225PD
	Flexibel aksel (ny)	26150225JA
Maskinholder fleksibel aksel (2222)	Maskinholder fleksibel aksel	2615222232
Bordfresforsats (231)	Bordfresforsats	2615023132
Nøkkelhullfresforsats (335)	Nøkkelhullfresforsats	26150335JA
Tre-/gipskuttersett (565)	Tre-/gipskuttersett	2615056534

Produkt	Pakke	Ordre-nummer
Fliskuttersett (566)	Fliskuttersett	2615056634
Fugefjerningssett for vegg og gulv (568)	Fugefjerningssett for vegg og gulv	2615056832
	Forsats for fjerning av fugemasse	2615056870
Formeplattform	Formeplattform	26150576JA
Håndtak for detaljarbeid	Håndtak for detaljarbeid	26150577JA
Minisagforsats (670)	Minisagforsats	26150670JA
Rett- og sirkelfresforsats (678)	Rett- og sirkelfresforsats	26150678JA
Forsats for kvessing av motorsag (1453)	Forsats for kvessing av motorsag	26151453PA
Multi-Vise (2500)	Multi-Vise	26152500JA
Tvinger (505)	Sett med tvinger	26152505JA
Universalklemmer (515)	Sett med universalklemmer	26152515JA
Universalklemme (520)	Tilbehør universalklemme	26152520JA
Prosjektbord (2600)	Prosjektbord	26152600JA
	Prosjektbord hobby	26152600KA
Fortiflex håndstykke (910)	Fortiflex håndstykke, lite	2615910100
	Fortiflex håndstykke, stort	2615910200
Glue Pad (GG40)	Glue Pad 20 mm x 20 mm	2615GG40JA
Universaladapter (MM300)	Universaladapter	2615M300JA
Multi-Flex (MM720)	Multi-Flex	2615M720JA
Kuttedybdeanlegg (MM810)	Kuttedybdeanlegg	2615M810JA
Tilbehør:		
Liten graveringsfres (105)	Liten graveringsfres, pakke med flere	26150105JA
Liten graveringsfres (106)	Liten graveringsfres, pakke med flere	26150106JA
Liten graveringsfres (107)	Liten graveringsfres, pakke med flere	26150107JA
Liten graveringsfres (108)	Liten graveringsfres, pakke med flere	26150108JA
Liten graveringsfres (110)	Liten graveringsfres, pakke med flere	26150110JA
Liten graveringsfres (111)	Liten graveringsfres, pakke med flere	26150111JA
Liten graveringsfres (113)	Liten graveringsfres, pakke med flere	26150113JA
Høyhastighetsfres (114)	Høyhastighetsfres, pakke med flere	26150114JA
Høyhastighetsfres (115)	Høyhastighetsfres, pakke med flere	26150115JA
Høyhastighetsfres (117)	Høyhastighetsfres, pakke med flere	26150117JA
Høyhastighetsfres (118)	Høyhastighetsfres, pakke med flere	26150118JA
Høyhastighetsfres (125)	Høyhastighetsfres, pakke med flere	26150125JA
Høyhastighetsfres (134)	Høyhastighetsfres, pakke med flere	26150134JA

OVERSIKT ETTER NUMMER

Produkt	Pakke	Ordre-nummer
Høyhastighetsfres (144)	Høyhastighetsfres, pakke med flere	26150144JA
Høyhastighetsfres (192)	Høyhastighetsfres, pakke med flere	26150192JA
Høyhastighetsfres (193)	Høyhastighetsfres, pakke med flere	26150193JA
Høyhastighetsfres (194)	Høyhastighetsfres, pakke med flere	26150194JA
Høyhastighetsfres (196)	Høyhastighetsfres, pakke med flere	26150196JA
Høyhastighetsfres (199)	Høyhastighetsfres, pakke med flere	26150199JA
VersaTip loddespisser (201)	VersaTip loddespisser, pakke med flere	26150201JA
VersaTip kuttekniv (202)	VersaTip kuttekniv, pakke med flere	26150202JA
VersaTip trebrenningskniv (203)	VersaTip trebrenningskniv, pakke med flere	26150203JA
Spindel (401)	Spindel, pakke med flere	26150401JA
Skiveformet nylonbørste (403)	Skiveformet nylonbørste, enkeltpakke	2615040332
Koppformet nylonbørste (404)	Koppformet nylonbørste, enkeltpakke	2615040432
Endeformet nylonbørste (405)	Endeformet nylonbørste, pakke med flere	26150405JA
Pusseband og spindel 13 mm (407)	Pusseband og spindel 13 mm, enkeltpakke	2615040732
Pusseband og spindel 13 mm (408)	Pusseband 13 mm, korning 60, pakke med flere	2615040732
Smergelskive, høy tetthet (409)	Smergelskive, høy tetthet, pakke med flere (36 deler)	2615040932
Filtskive (414)	Filtskive, pakke med flere	2615041432
Smergelskive, høy tetthet (420)	Smergelskive, høy tetthet, pakke med flere (20 deler)	2615042032
Poleringsmiddel (421)	Poleringsmiddel, enkeltpakke	2615042132
Filtpiss (422)	Filtskive, pakke med flere	26150422JA
Imp smergelskive (425)	Imp smergelskive, pakke med flere	26150425JA
Glassfiberforsterket kutteskive (426)	Forsterket kutteskive, pakke med flere	2615042632
Skiveformet børste av karbonstål (428)	Børste av karbonstål, enkeltpakke	2615042832
Filtskive (429)	Filtskive, pakke med flere	26150429JA
Pusseband og spindel 6,4 mm (430)	Pusseband og spindel 6,4 mm, pakke med flere	26150430JA
Pusseband og spindel 6,4 mm (432)	Pusseband 13 mm, korning 120, pakke med flere	26150430JA
Pusseband og spindel 6,4 mm (438)	Pusseband 6,4 mm, korning 120, pakke med flere	26150430JA
Koppformet børste av karbonstål (442)	Koppformet børste av karbonstål, enkeltpakke	2615044232
Endeformet børste av karbonstål (443)	Endeformet børste av karbonstål, pakke med flere	26150443JA
Motorsag kvessing sliping (453)	Slipeskiver for motorsag, pakke med flere (3 deler)	26150453JA
Motorsag kvessing sliping (454)	Slipeskiver for motorsag, pakke med flere (3 deler)	26150454JA
Motorsag kvessing sliping (455)	Slipeskiver for motorsag, pakke med flere (3 deler)	26150455JA
Motorsag kvessing sliping (457)	Slipeskiver for motorsag, pakke med flere (3 deler)	26150457JA
Poleringsstift i gummi (462)	Poleringsstift i gummi, pakke med flere	26150462JA

Produkt	Pakke	Ordre-nummer
Lamellsliper (502)	Lamellsliper, enkeltpakke	2615050232
Lamellsliper (504)	Lamellsliper, enkeltpakke	2615050432
Slipestift (516)	Slipestift - kuleformet	2615051632
Impregnet poleringskive (520)	Impregnet poleringskive, enkeltpakke	2615052065
Skiveformet børste i rustfritt stål (530)	Børste i rustfritt stål, enkeltpakke	2615053032
Koppformet børste i rustfritt stål (531)	Koppformet børste i rustfritt stål, enkeltpakke	2615053132
Endeformet børste i rustfritt stål (532)	Endeformet børste i rustfritt stål, pakke med flere	26150532JA
Skiveformet messingbørste (535)	Skiveformet messingbørste, enkeltpakke	2615053532
Koppformet messingbørste (536)	Koppformet messingbørste, enkeltpakke	2615053632
Endeformet messingbørste (537)	Endeformet messingbørste, pakke med flere	26150537JA
Høyeffektiv slipebørste (538)	Slipebørste, enkeltpakke	26150538JA
Kutteskive (540)	Kutteskive, pakke med flere	2615054032
Kutte-/formskive (542)	Kutte-/formskive, enkeltpakke	2615054265
Lengde-/tverrkappeblad minisag (546)	Lengde-/tverrkappeblad minisag, pakke med flere	26150546JB
Universalkuttufres (561)	Universalkuttufres, pakke med flere	26150561JA
Fliskuttufres (562)	Fliskuttufres, enkeltpakke	2615056232
Fugejerningsfres (569)	Fugejerningsfres, enkeltpakke	2615056932
Fugejerningsfres (570)	Fugejerningsfres, enkeltpakke	2615057032
Fres (612)	Fres, enkeltpakke	2615061232
Fres (615)	Fres, enkeltpakke	2615061532
Borsett (7 deler) HSS (628)	Borsett (7 deler) HSS	2615062832
Treborsett (4 deler) (636)	Treborsett (4 deler)	26150636JA
Fres (640)	Fres, enkeltpakke	2615064032
Fres (650)	Fres, enkeltpakke	2615065032
Fres (652)	Fres, enkeltpakke	2615065232
Fres (654)	Fres, enkeltpakke	2615065432
Fres (655)	Fres, enkeltpakke	2615065532
Glassbor (662)	Glassbor 3,2 mm, enkeltpakke	26150662JA
Glassbor (663)	Glassbor 6,4 mm, enkeltpakke	26150663JA
Rengjørings-/poleringssett (684)	Rengjøring/polering	26150684JA
Universalsett (687)	Universalsett	26150687JA
Kuttesett (688)	Universalsett	26150688JA
100-delers universaltlibeberssett (720)	100-delers universaltlibeberssett	26150720JA
135-delers universaltlibeberssett (721)	130-delers universaltlibeberssett	26150721JA

OVERSIKT ETTER NUMMER

Produkt	Pakke	Ordre-nummer
165-delers universaltilbehørssett (722)	165-delers universaltilbehørssett	26150722JA
Tilbehørssett trearbeid 2/80 (730)	Tilbehørssett trearbeid 2/80	26150730JA
Tilbehørssett for kutting og sliping, 2/38 (731)	Tilbehørssett for kutting og sliping, 2/38	26150731JA
Batteri 10,8 V Li-Ion (855)	Batteri 10,8 V Li-Ion, enkelpakke	26150855JD
Slipstein av aluminiumoksid (932)	Slipstein, pakke med flere	26150932JA
Slipstein av aluminiumoksid (952)	Slipstein, pakke med flere	26150952JA
Slipstein av aluminiumoksid (953)	Slipstein, pakke med flere	26150953JA
Slipstein av aluminiumoksid (977)	Slipstein, pakke med flere	26150997JA
Sett med spennhlysemetre (4485)	Sett med spennhlysemetre	2615448532
MultiChuck (4486)	MultiChuck, enkelpakke	2615448632
Diamantstift (7103)	Diamantstift, pakke med flere	26157103JA
Diamantstift (7105)	Diamantstift, pakke med flere	26157105JA
Diamantstift (7122)	Diamantstift, pakke med flere	26157122JA
Diamantstift (7134)	Diamantstift, pakke med flere	26157134JA
Diamantstift (7144)	Diamantstift, pakke med flere	26157144JA
Slipstein av aluminiumoksid (8153)	Slipstein, pakke med flere	26158153JA
Slipstein av aluminiumoksid (8193)	Slipstein, pakke med flere	26158193JA
Slipstein av aluminiumoksid (8215)	Slipstein, enkelpakke	26158215JA
Hardmetallfres (9901)	Hardmetallfres, enkelpakke	2615990132
Hardmetallfres (9903)	Hardmetallfres, enkelpakke	2615990332
Hardmetallfres (9905)	Hardmetallfres, enkelpakke	2615990532
Hardmetallfres (9910)	Hardmetallfres, enkelpakke	2615991032
Hardmetallfres (9911)	Hardmetallfres, enkelpakke	2615991132
Graveringspissler, karbid (9924)	Graveringspissler, karbid, pakke med flere	26159924JA
Graveringspissler, diamant (9929)	Graveringspissler, diamant, enkelpakke	26159929JA
Hardmetallfres (9931)	Strukturtenner, karbid, enkelpakke	2615993132
Hardmetallfres (9934)	Strukturtenner, karbid, enkelpakke	2615993432
Hardmetallfres (9936)	Strukturtenner, karbid, enkelpakke	2615993632
Slipstein av silikonkarbid (83322)	Slipstein av silikonkarbid, pakke med flere	26153322JA
Slipstein av silikonkarbid (84922)	Slipstein av silikonkarbid, pakke med flere	26154922JA
Slipstein av silikonkarbid (85422)	Slipstein av silikonkarbid, pakke med flere	2615542232
Slipstein av silikonkarbid (85602)	Slipstein av silikonkarbid, pakke med flere	26155602JA
Limpatroner (GG01)	Limpatroner høy temp, universal, 7 mm	2615GG01JA
Limpatroner (GG02)	Limpatroner lav temp, universal, 7 mm	2615GG02JA
Limpatroner (GG03)	Limpatroner tre 7 mm	2615GG03JA
Limpatroner (GG04)	Limpatroner, glitterlim 7 mm	2615GG04JA
Limpatroner (GG05)	Limpatroner, fargelim, 7 mm	2615GG05JA
Limpatroner (GG11)	Limpatroner høy temp, universal, 11/12 mm	2615GG11JA
Limpatroner (GG13)	Limpatroner tre 11/12 mm	2615GG13JA
Vernebriller (SG4)	Vernebriller, enkelpakke	261505G4JA

Produkt	Pakke	Ordre-nummer
SC-tilbehør:		
Tekstpoleringsgskive SC (4235)	Tekstpoleringsgskive, enkelpakke	26155423JA
SC detaljslippeborste (471S)	SC detaljslippeborste, enkelpakke	26155471JA
SC detaljslippeborste (472S)	SC detaljslippeborste, enkelpakke	26155472JA
SC detaljslippeborste (473S)	SC detaljslippeborste, enkelpakke	26155473JA
SC polerskiver til etterbehandling (511S)	SC polerskiver til etterbehandling, pakke med flere	26155511JA
SC polerskiver til etterbehandling (512S)	SC polerskiver til etterbehandling, pakke med flere	26155512JA
SC startsett 38 mm (SC406)	SC startsett 38 mm, pakke med flere	26155406JC
SC 38 mm skiver ultratynne (SC409)	SC 38 mm skiver ultratynne, pakke med flere	26155409JB
SC 38 mm skiver (SC456)	SC 38 mm skiver, pakke med flere	26155456JC
SC 38 mm skiver, stor pakke (SC456B)	SC 38 mm skiver, stor pakke (12 deler)	26155456JD
SC plastkutteskive (SC476)	SC plastkutteskive, pakke med flere	26155476JB
SC kutte-/formeskive (SC544)	SC kutte-/formeskive, enkelpakke	26155544JB
SC diamantskive (SC545)	SC diamantskive, enkelpakke	26155545JB
SC slipeskive (SC541)	SC slipeskive, pakke med flere	26155541JA

TRIO tilbehør:

Pussespindel (T407)	Pussespindel Gr. 60	2615T407JA
Pusseband (T408)	Pusseband Gr. 60	2615T408JA
Pusseband (T432)	Pusseband Gr. 120	2615T432JA
Sporbor (T560)	Sporbor	2615T560JA
Fliskuttetres (T562)	Fliskuttetres	2615T562JA
Blikkbør (T563)	Karbidblikkbør	2615T563JA
Hjørneavrundingsbor (T615)	Hjørneavrundingsbor	2615T615JA
Skråbor (T618)	Skråbor	2615T618JA
Rettbor (T654)	Rettbor	2615T654JA

Multi-Max-tilbehør:

Pussekloss med borrelås (MM14)	Pussekloss med borrelås	2615M014JA
Pussepapir for tre (MM70W)	Pussepapir for tre (P60, P120, P240)	2615M70WJA
Pussepapir for maling (MM70P)	Pussepapir for maling (P80, P120, P240)	2615M70PJA
Blad for jevn saging i tre og metall (MM422)	Blad for jevn saging i tre og metall	2615M422JA
Blad for jevn saging i tre (MM470)	Blad for jevn saging i tre	2615M470JA
10 mm blad (MM411)	10 mm blad for jevn saging	2615M411JA
Sagblad for tre og gipsplater (MM450)	Sagblad for tre og gipsplater	2615M450JA
Gradfjerningsblad (MM501)	Gradfjerningsblad	2615M720JA
Diamantpapir (MM900)	60 kornig diamantslippepapir	2615M900JA
Stivt skraperblad (MM600)	Stivt skraperblad	2615M600JA
Spiralkuttebladsett (MM721)	Spiralkuttebladsett, pakke med 3	2615M721JA
Sagbladsett til tresag (MM722)	Sagblad til tresag, pakke med 3	2615M722JA

NOTATER



*Dremel Europe:
Konijnenberg 60
48 25 BD - Breda
The Netherlands*

www.dremel.com

DREMEL[®]
BIG ON DETAIL