

**MANUAL DE
INIȚIERE**

DREMEL®
BIG ON DETAIL

CONȚINUT

PRIMA UTILIZARE A UNEI UNELTE DREMEL	3
SISTEM DE UNELTE MULTIFUNCȚIONALE	4
INFORMAȚII CU PRIVIRE LA UNEALTA MULTIFUNCȚIONALĂ	5
DIAGRAMA UNELTEI MULTIFUNCȚIONALE	8
ACCESORII UNEALTĂ MULTIFUNCȚIONALĂ	10
INDEXUL ACCESORIILOR PENTRU UNEALTA MULTIFUNCȚIONALĂ	18
INDEXUL ACCESORIILOR PENTRU UNEALTA MULTIFUNCȚIONALĂ	20
ATAȘAMENTE UNEALTĂ MULTIFUNCȚIONALĂ	21
ALTE UNELTE	26
SFATURI ȘI INDICAȚII	30
GAMA DE PRODUSE HOBBY	33
PROIECTE	35
PROIECTE – EXTERIOR	36
PROIECTE – INTERIOR	38
PROIECTE – ARTIZANAT ȘI CADOURI	42
INDEXUL DUPĂ NUMERE	46

PRIMA UTILIZARE A UNEI UNELTE DREMEL®

Manualul de inițiere Dremel® a fost scris pentru a vă familiariza cu Sistemul Dremel de unelte, accesorii și atașamente.

Manualul de inițiere vă va indica cum să începeți să folosiți unealta într-un mod corect, oferindu-vă informații utile asupra articolelor care sunt incluse în pachet cu unealta.

Apoi, vă vom prezenta proiecte care vă vor inspira. Începătorii și experții, deopotrivă, vor aprecia secțiunea „Proiecte”, care oferă instrucțiuni de detaliu asupra proiectelor pe care le puteți realiza cu Dremel. Include proiecte de interior, proiecte de exterior și proiecte creative și vă arată cum să îmbunătățiți și să întrețineți casa și grădina și, de asemenea, să realizați cadouri și proiecte artisanale.

Mergeți mai departe și citiți această carte. Veți descoperi lumea Dremel: nu există nicio limită în privința proiectelor pe care le puteți realiza cu produsele Dremel.



SISTEM DE UNELTE MULTIFUNCȚIONALE

Întrucât este inventatorul uneia dintre cele mai valoroase unelte din lume, Dremel a lucrat din greu pentru a-i crește valoarea prin realizarea atașamentelor și a accesoriilor care se pot adapta cu ușurință și care-i pot varia funcționalitatea. Unealta multifuncțională de turație mare Dremel reprezintă un întreg sistem de opțiuni funcționale care sunt centrate în jurul unelei principale.

Acest sistem face ca unealta să fie multifuncțională, versatilă și ușor de utilizat.

Accesoriile Dremel sunt codate prin folosirea culorilor în categorii de utilizare, pentru a face mai ușoară selectarea de către consumatori și personalul de depozitare. Sistemul de unelte multifuncționale Dremel constă din următoarele produse:

A

Unealta

Unealta multifuncțională Dremel combinată cu accesoriul adecvat vă permite să obțineți rezultatul perfect în toate aplicațiile. Turația sa crescută variabilă vă permite să decupați, să gravați, să frezați, să ascuțiți, să polițați, să curățați, să lustruiți, să tăiați și să șlefuiți toate tipurile de materiale.

B

Accesorii

Dremel vă oferă o largă varietate de accesorii de înaltă calitate pentru diferite aplicații. Acestea sunt codate prin folosirea culorilor și pot fi selectate cu grijă pentru aplicația adecvată.

C

Atașamente

Linia Dremel are multe atașamente diferite, ceea ce face ca unealta multifuncțională Dremel să fie și mai versatilă.



INFORMAȚII CU PRIVIRE LA UNEALTA MULTIFUNCȚIONALĂ

A

CU CABLU



DREMEL 200I



DREMEL 4000



DREMEL 3000



DREMEL 4200

CU ACUMULATOR



DREMEL 7700



DREMEL 8100



DREMEL 8200

INFORMAȚII CU PRIVIRE LA UNEALTA MULTIFUNCȚIONALĂ

Dremel a creat o serie de unelte multifuncționale rapide, cu și fără acumulator.

Fiecare uneltă are caracteristici specifice care o fac să fie unică la clasa sa. Dremel a realizat fiecare uneltă pentru a înlocui cele mai înalte standarde de calitate și pentru a optimiza plăcerea și confortul în timpul lucrului.

A

Dremel® 200 Series

- Setări în două trepte de turație: 15.000 + 35.000 1/min.
- 125 W putere nominală.
- Tensiune: 230 - 240 V.
- Masă: 0,55 kg.
- Agățătoare.

Dremel Seria 200: ușor și confortabil, unelta multifuncțională ideală pentru a începe folosirea Dremel.



DREMEL 200i

Dremel® 3000

- Turație variabilă: 10.000 - 33.000 rpm.
- 130 W.
- Blocaj pentru patron.
- Capacul inovativ EZ Twist.
- Cârlig de suspendare integrat.
- Prindere comodă.

Dremel 3000: calitate deosebită la un preț accesibil.



DREMEL 3000

Dremel® 4000

- Turație variabilă între 5.000 și 35.000 rpm.
- 175 W putere mare a motorului.
- Control complet al turației variabile pentru o precizie maximă.
- Întrerupător de pornire/oprire separat cu funcție de blocare a manșonului de prindere.
- 2 capete de prindere diferite cu prindere comodă.

Dremel 4000: performanță maximă în toate privințele.



DREMEL 4000

Dremel® 4200

- EZ Change: sistem de înlocuire rapidă, fără cheie, a accesoriilor cu pârgșii de acționare.
- Motor de 175 W pentru un randament maxim.
- Control electronic pentru un cuplu și o performanță îmbunătățită.
- Control total asupra turației variabile (5.000 - 33.000 rpm) pentru o precizie maximă.
- Prindere comodă în toate zonele de prindere pentru o manipulare excelentă.
- Comutator separat pornire/oprire pentru manipulare ușoară.

Dremel 4200: tehnologie de top și performanță maximă.



DREMEL 4200

INFORMAȚII CU PRIVIRE LA UNEALTA MULTIFUNCȚIONALĂ

A

Dremel® 7700

- Setări în două trepte de turație: 10.000 + 20.000 1/min.
- Cu acumulator 7,2 V Ni-Cad.
- Design ușor și compact.
- Acumulator interschimbabil.

Dremel 7700: ușor de folosit oriunde și cu toate tipurile de materiale.



DREMEL 7700

Dremel® 8100

- Turație variabilă la 7,2 volți, între 5.000 și 30.000 rpm.
- Capacul inovativ EZ Twist.
- Prindere comodă pentru reducerea vibrațiilor.
- Încărcare rapidă, cu un încărcător de 1 oră.

Dremel 8100: este cea mai confortabilă și ușor de utilizat unealtă multifuncțională cu acumulator.



DREMEL 8100

Dremel® 8200

- Turație variabilă la 10,8 volți, între 5.000 și 30.000 rpm.
- 1,5 Ah, putere a motorului de 16,2 Wh.
- Prindere comodă în toate zonele de prindere.
- Întrerupător de pornire/oprire separat cu funcție de blocare a patronului.
- Acumulator interschimbabil.

Dremel 8200: cea mai puternică unealtă multifuncțională cu acumulator.



DREMEL 8200



DIAGRAMA UNELTEI MULTIFUNCȚIONALE

1. Tijă accesoriu

Partea accesoriului Dremel care este introdusă în unealtă. Cele mai multe accesorii Dremel au dimensiunea de 3,2 mm. Celelalte dimensiuni includ 2,4 mm, 1,6 mm și 0,8 mm.

2. Piulița de prindere pentru patron

Strângerea piuliței de prindere pentru patron forțează degetele patronului spre interior, asigurând accesoriile pentru a fi utilizate. Preveniți strângerea excesivă.

3. Patron

Reprezintă cea mai precisă modalitate de a ține un accesoriu într-o unealtă multifuncțională de mare viteză. Chiar și la viteze mari și o presiune maximă, patronul rămâne strâns. Patronul se află sub piulița de prindere pentru patronul din axul unelei.

4. Dispozitiv de prindere universală MultiChuck

Le permite utilizatorilor să schimbe accesorii fără a folosi niciun patron la unealtă. Funcționează cu unelte multifuncționale Dremel cu cablu și cu acumulator și cu toate atașamentele, cu excepția frezei, a ghidajului de tăiere, a accesoriului de îndepărtare a cimentului, a accesoriului de ascuțire a lanțului moto ferăstrăului și a accesoriului de ascuțire a mașinii de tuns iarba.

5. Ax

Partea rotativă a unelei multifuncționale Dremel în care este introdus patronul. Axul este filetat pentru atașarea piuliței de prindere pentru patron sau a dispozitivului de prindere universală MultiChuck.

A



Atașarea unui accesoriu la unealtă folosind patronul și piulița de prindere pentru patron

1. Unealta dumneavoastră este livrată cu un patron de 3,2 mm și o piulița de prindere pentru patron.
2. Acum, determinați dimensiunea tijei accesoriului.
3. Selectați un patron care să se potrivească cu diametrul axului accesoriului.
4. Apăsați butonul de blocare a axului.
5. Slăbiți și îndepărtați piulița de prindere pentru patron.
6. Introduceți un patron la dimensiunea adecvată.
7. Înlocuiți, dar nu strângeți piulița de prindere pentru patron.
8. Introduceți axul unui accesoriu.
9. Strângeți piulița de prindere pentru patron.

DIAGRAMA UNELTEI MULTIFUNCȚIONALE

8. Cheie

Este folosită pentru a slăbi și a strânge piulița de prindere pentru patron. De asemenea, funcționează ca o șurubelnița pentru mandrina #402.

7. Buton de blocare a axului

Previne rotația axului, ceea ce ajută la slăbirea sau îndepărtarea piuliței de prindere pentru patron sau a dispozitivului de prindere universală MultiChuck.

6. Capac carcasă

Deșurubați de pe unealta multifuncțională pentru a expune siluetele de montare a atașamentelor Dremel.

**A**

11. Agățătoare

O buclă pentru suspendarea unelei.



10. Aerisiri

Este necesar un flux adecvat de aer pentru a menține răcirea motorului. În timpul folosirii unelei, nu blocați aerisirile.

9. Comutator pornit/oprit și reglaj al turației

Pornește și oprește unealta și permite selecția turației de viteză. Unele unelte au un comutator separat pornit/oprit.



Accesoriu schimbat prin folosirea unei chei

Dremel Seria 200
Dremel 7700



Capac inovativ EZ Twist, nu este necesară nicio cheie

Dremel 8200
Dremel 4000
Dremel 8100
Dremel 3000
Noul EZ Twist

Atașarea unui accesoriu la unealtă prin folosirea dispozitivului de prindere universală MultiChuck

1. Unealta dumneavoastră este livrată cu un patron de 3,2 mm și o piulița de prindere pentru patron.
2. Apăsăți butonul de blocare a axului.
3. Slăbiți și îndepărtați patronul și piulița de prindere pentru patron din unealta dumneavoastră.
4. Începeți să înfiletați dispozitivul de prindere universală MultiChuck pe axul unelei, în timp ce țineți apăsat butonul de blocare a axului.
5. Pe măsură ce falca începe să se închidă, introduceți tijă unui accesoriu în mandrină.

Dremel EZ Change

Complet nou pentru Dremel 4200, Dremel prezintă EZ Change. Pentru schimbarea accesoriilor este suficient să trageți de maneta din fiecare parte, să poziționați un accesoriu, iar apoi să eliberați!

Nu este necesară nicio cheie sau buton de blocare și nu este necesar să răsuțiți!



ACESORII UNEALTĂ MULTIFUNȚIONALĂ

Pentru a optimiza rezultatele proiectului dumneavoastră, aveți nevoie de accesoriile potrivite cu un înalt standard de calitate. Dremel a dezvoltat o gamă largă de accesorii pentru a veni în întâmpinarea necesităților dumneavoastră. Pentru a vă ajuta să alegeți accesoriul corect, Dremel a creat un sistem de codare prin culori: fiecare culoare reprezintă o categorie de aplicație. Aceasta vă va ajuta să selectați accesoriile potrivite, pentru lucrările dumneavoastră. Indiferent de ce materiale vreți să prelucrați, Dremel are o soluție pentru dumneavoastră.

B



Decupare/
Gravură/Frezare

Polizare/Ascuțire

Curățare/Lustruire

Tăiere

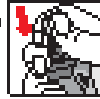
Șlefuire

Patroane/
Mandrine/Diverse

ACCESORII UNEALTĂ MULTIFUNCȚIONALĂ

Dremel, inventatorul unelei multifuncționale, vă prezintă acum Dremel EZ SpeedClic. O inovație ce face schimbarea accesoriilor ușoară și simplă. Printr-un model patentat și un proiect specific al discului, Dremel a găsit o cale care permite schimbarea accesoriilor în trei pași simpli – Trage, Prinde, Răsucește – fără folosirea oricăror unelte.

DREMEL EZ SpeedClic



Prezentare generală al domeniului total al accesoriilor EZ SpeedClic:



ACCESORII UNEALTĂ MULTIFUNCȚIONALĂ

Vârfuri de decupare și gravare Vârfurile de decupare și gravare reprezintă cea mai mare categorie a accesoriilor Dremel.

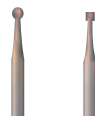
Ascuțirea și durabilitatea le permit să reziste mai mult timp dacă sunt folosite în mod adecvat.

Frezele sunt folosite pentru tăierea și canelarea lemnului și pentru realizarea unor marcaje precum semne și rame de tablouri. Trebuie să fie folosite întotdeauna cu un atașament pentru frezare pentru penetrare sau cu o masă de ascuțire/frezare.



Tăietor de mare turație

Se pot folosi pentru modelare, trepanare, canelare, crestare, tarozarea găurilor în metale moi, materiale plastice și lemn.



Tăietoare de gravură

Tăietoare de calitate pentru gravură, decupare, frezare în lemn, fibre de sticlă, plastic, metale moi (ax de 3,2 mm).



Discuri de tăiere de carbură de wolfram cu dantură structurată

Diști ascuțiți cu tăiere rapidă pentru îndepărtare sporită de material. Utilizat la fibre de sticlă, lemn, materiale plastice, rășină epoxidică, cauciuc, laminate, plăci aglomerate, metale moi și plăci ceramice.



Freze diamantate

Pentru lucru detaliat, decupare, gravură, decupare și finisare. Utilizare în lemn, jad, ceramică, sticlă, oțel călit, pietre semiprețioase și alte materiale dure. Vârfurile sunt acoperite cu particule de diamante (ax de 3,2 mm).



Freze de carbură de wolfram

Folosite pentru modelare, nivelare și îndepărtare materiale. Utilizare pe oțel călit, oțel inoxidabil, fontă, metale neferoase, ceramică arsă, plastice, lemne tari și la alte materiale dure.



Frezare



Vârfuri dirijate de dispozitivul de frezare

Realizat pentru a funcționa doar pe muchiile de lemn. Poate fi folosit pentru a crea muchii decorative la diferite articole de lemn.



Freză dreaptă

Frezele drepte sunt plate în partea de jos și pot fi folosite pentru frezarea centrului sau a interiorului bucații de lemn. Acestea pot fi folosite pentru tăierea unor caneluri pătrate și pentru nivelarea canalelor.



Alte freze decorative

Pot fi folosite pentru canelare, decupare, scriere și realizarea altor forme decorative.

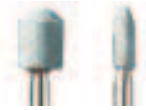


Freză caneluri cheie

Folosiți freza caneluri cheie pentru realizarea canelurilor de montare la obiectele de lemn.

ACCESORII UNEALTĂ MULTIFUNCȚIONALĂ

Polizare și ascuțire Accesoriile din această categorie au multe aplicații practice. Ele îndeplinesc funcții cotidiene, prin care se economisesc bani, precum ascuțirea lamelor mașinii de tuns iarba, a elicelor bărcilor și a lanțului de la moto ferăstrău. De asemenea, ele pot debavura, finisa, poliza și curăța o diversitate de materiale din casă și grădină.



Pietre polizoare de carbură de siliciu

Proiectate pentru lucru facil pe piatră, sticlă, ceramică, porțelan și metale neferoase.



Pietre polizoare din oxid de aluminiu

Utilizate pe metale, turnături, îmbinări sudate, nituri și rugină. Ideal pentru ascuțire, debavurare și polizare de uz general pe cele mai multe materiale.

DREMEL[®] EZ
SpeedClic



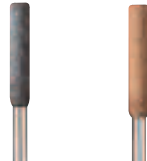
Disc polizor EZ SpeedClic SC541

Discul polizor Dremel SC541 este ideal pentru polizarea și debavurarea tuturor tipurilor de metale. Sistemul EZ SpeedClic face posibilă schimbarea rapidă și fără cheie a accesoriului.



Vârfuri abrazive

Deosebite pentru lucrări de finisare și debavurare ușoară. Ele pot fi folosite pentru îndepărtarea vopselei și a ruginii, fără a se îndepărta materialul de bază.



Pietre pentru ascuțirea lanțului de la moto ferăstrău

Mijloc de precizie pentru ascuțirea rapidă și ușoară a lanțurilor de ferăstrău cu atașament.



ACCESORII UNEALTĂ MULTIFUNCȚIONALĂ

Curățare și lustruire Accesoriile Dremel de curățare și lustruire includ perii, accesoriile de păslă, disc de lustruire și vârfuri de cauciuc.



Accesoriile de lustruire

Include un disc de lustruire EZ SpeedClic și vârfuri și discuri de lustruire din păsă. Folosiți cu mandrinele #401 și #402 și SC402.



Disc de lustruire impregnat

Disc de lustruire impregnat pentru depuneri ușoare și lustruire de luciu înalt. Lucrează pe diferite materiale. Componenta de lustruire nu este necesară.



Perii din oțel carbon¹⁾

Perii versatile pentru îndepărtarea ruginii și a coroziunii, pentru lustruirea suprafețelor de metal.



Componentă de lustruire

Un compus dur, solid folosit cu accesoriile de păslă sau de material textil pentru a lustrui metalul și plasticul. Componenta de lustruire îndepărtează stratul oxidat și/sau imperfecțiunile ușoare ale suprafeței.



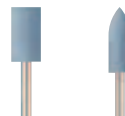
Perii de oțel inoxidabil¹⁾

Acestea nu vor provoca „post-rugină” atunci când sunt folosite pe materiale rezistente la coroziune precum cositorul, aluminiul și oțelul inoxidabil.



Perii¹⁾

Utilizate pentru debavurarea ușoară, curățarea și lustruirea argintăriei, bijuteriilor și a altor metale prețioase.



Vârfuri de lustruire de cauciuc

Pentru finisarea și lustruirea tuturor metalelor feroase (care conțin fier). Sunt foarte eficiente pe pietre și ceramică și la îndepărtarea bavurilor mici și a zgârieturilor (ax de 3,2 mm).



Perii de alamă¹⁾

Fără scântei și mai moale decât oțelul. Acestea nu vor zgâria metalul moale precum aurul și cuprul.



¹⁾ Nu depășiți 15.000 rpm

ACCESORII UNEALTĂ MULTIFUNCȚIONALĂ

Tăierea Dremel oferă două tipuri de accesorii de tăiere; freze de tăiere și discuri de debitare.

Freze de tăiere

Frezele de tăiere sunt folosite cu ghidajul de tăiere Dremel și taie într-o modalitate similară cu cea a lamelor de ferăstrău spirală în orice direcție.



Freză de tăiere pt. zidărie uscată¹⁾



Freză de tăiere multifuncțională¹⁾



Accesoriu pentru tăiere plăci ceramice¹⁾²⁾

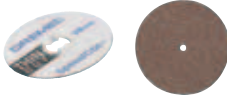


Accesoriu pentru îndepărtare mortar

Discuri de debitare

Cu discurile de debitare se pot tăia sau cresta cu ușurință bolțuri, șuruburi, plăci metalice, lemn și materiale plastice subțiri. Discurile de debitare întărite cu fibre de sticlă sunt potrivite pentru aplicațiile pretențioase. Discurile de debitare taie de-a lungul muchiei.

DREMEL EZ
SpeedClic

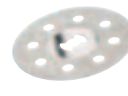


Discuri de debitare³⁾



Disc de debitare întărit cu fibră de sticlă³⁾

DREMEL EZ
SpeedClic



Disc de diamant EZ SpeedClic



Disc de tăiere/modelare din carbură

Pentru realizarea de șanțuri, feliere și modelare pe muchie și fațetă. Acest disc va funcționa pe lemn de esență moale și tare, fibră de sticlă, materiale plastice și laminate.



¹⁾ Pentru utilizarea cu atașament ghidaj de tăiere / ²⁾ Nu pentru utilizarea cu plăci ceramice de podea /

³⁾ A se utiliza cu mandrina #402

ACCESORII UNEALTĂ MULTIFUNCȚIONALĂ

Șlefuire Accesoriile Dremel de șlefuire includ benzi, discuri, discuri dirijate și perne abrazive pentru a îndepărta și a netezi materialul.



Benzi de șlefuire

Pentru modelare, netezire în lemn și fibre de sticlă, îndepărtarea ruginii de pe suprafețe metalice și modelare suprafețe de cauciuc. Benzile de șlefuire pot fi înlocuite cu ușurință prin folosirea unor tamburi de șlefuire de dimensiuni adecvate.



Discuri șlefuire

Pentru modelare, netezire în lemn și fibre de sticlă, îndepărtarea ruginii de pe suprafețe metalice și modelare suprafețe de cauciuc. Discurile de șlefuire sunt disponibile cu o granulație mai fină decât cea a tamburilor de șlefuire și sunt folosite pentru șlefuirea de detalii. Utilizați împreună cu mandrinele #402 și SC402.



Discuri dirijate

Pentru polizarea și lustruirea suprafețelor plate sau cu contur. Discurile dirijate sunt folosite cel mai eficient ca șmirghel de finisare după șlefuirea brută a suprafeței și după îndepărtarea materialului.

Perne abrazive de finisare EZ SpeedClic

Perne abrazive de finisare medii + dure și fine. Pentru îndepărtarea precisă și delicată a materialului pe metal, sticlă, lemn și plastic. Materialul flexibil face posibilă lucrul în zone restrânse sau de formă neregulată.



DREMEL EZ
SpeedClic

Perii abrazive pentru detalieri EZ SpeedClic

Periile abrazive pentru detalieri sunt construite din fibre foarte flexibile, care permit îndepărtarea „stratului exterior de suprafață”, fără deteriorarea stratului de bază. Acestea pot fi utilizate pentru debavurarea, curățirea, finisarea părților fine, cu suprafețe constrânse și greu accesibile.



ACCESORII UNEALTĂ MULTIFUNCȚIONALĂ

Patroane, mandrine și diverse Categoria gri cuprinde caracteristici suplimentare diverse, precum burghie, patroane și mandrine.



Dispozitivul de prindere universală MultiChuck

Vă permite să schimbați rapid și ușor accesoriile de la uneltele multifuncționale Dremel fără folosirea patroanelor. MultiChuck funcționează cu toate atașamentele, cu excepția frezei, a ghidajului de tăiere, a accesoriului de îndepărtare a cimentului, a accesoriului de ascuțire a lanțului moto ferăstrăului și a accesoriului de ascuțire a mașinii de tuns iarba.



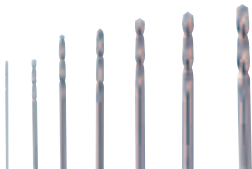
Patroane

Reprezintă cea mai precisă modalitate de a ține un accesoriu într-o unealtă multifuncțională de mare viteză. Chiar și la viteze mari și presiune maximă, patronul va rămâne strâns.



Piulița de prindere

Este folosită pentru strângerea patronului, asigurarea accesoriilor pentru utilizare.



Set burghie

7 burghie pentru perforarea în lemn și metal moale.



Set de burghie de lemn

4 burghie cu punct de centrare pentru perforarea în lemn. Învelișul de titan oferă o înaltă performanță și o mare durată de viață.



Mandrine

Folosit pentru montarea accesoriilor diferite.



Burghie pentru sticlă

Burghiele pentru sticlă 662 și 663 sunt ideale pentru tăierea orificiilor în sticlă. Cu lichidul de răcire inclus puteți efectua orificii perfecte cu un diametru cuprins între 3,2 mm și 6,4 mm.



INDEXUL ACCESORIILOR PENTRU UNEALTA MULTIFUNCȚIONALĂ

Decupare/Gravură/Frezare

Polizare/Ascuțire

Curățare/Lustruire

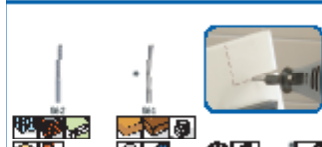
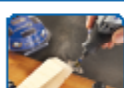
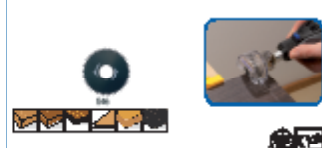
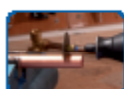


INDEXUL ACCESORIILOR PENTRU UNEALTA MULTIFUNCȚIONALĂ

Tăiere

Șlefuire

Patroane/Mandrine/ Diverse



SETURI DE ACCESORII PENTRU UNEALTA MULTIFUNCȚIONALĂ

B**100 piese****135 piese****165 piese**

Set de accesorii multifuncționale

Acest set modular de accesorii multifuncționale conține o gamă largă a celor mai populare accesorii originale Dremel (inclusiv EZ SpeedClic). Accesoriile sunt ambalate în două genți de depozitare (fiecare 100 de piese la 1 geantă). Aceste casete modulare de depozitare se pot conecta cu alte casete similare Dremel, formând sau extinzând sistemul propriu de depozitare.

Set de accesorii pentru lucrul în lemn

Acest set pentru prelucrarea lemnului conține o selecție specială de accesorii originale Dremel (inclusiv EZ SpeedClic), pentru toate necesitățile proiectelor Dvs. de prelucrarea lemnului. Setul de asemenea conține două atașamente: platforma de modelare (pentru un control excelent al șlefuirii) și Mănerul de detaliere (pentru control sporit), construit în special pentru lucrările de prelucrarea lemnului. Accesoriile sunt împachetate în două casete de depozitare unice, modulare și interconectabile. Aceste casete modulare de depozitare se pot conecta cu alte casete similare Dremel, formând sau extinzând sistemul propriu de depozitare.

Set accesorii tăiere și polizare

Acest set Dremel de tăiere și polizare conține cele mai populare accesorii Dremel de tăiere și polizare (inclusiv EZ SpeedClic) și două atașamente utile: dispozitivul de tăiere liniară și circulară și ghidajul de tăiere, perfecte pentru toate muncile de tăiere în metale, pietre și mase plastice. Accesoriile sunt împachetate în două casete de depozitare unice, modulare și interconectabile. Aceste casete modulare de depozitare se pot conecta cu alte casete similare Dremel, formând sau extinzând sistemul propriu de depozitare.



Set curățare/lustruire (684)

Tot ceea ce aveți nevoie pentru curățare și lustruire într-o singură cutie. Tava demontabilă pentru accesorii și 3 divizoare oferă soluția perfectă pentru depozitare.

Set multifuncțional (687)

O selecție a celor mai bine vândute accesorii într-o singură cutie. Tava demontabilă pentru accesorii și 3 divizoare oferă soluția perfectă pentru depozitare.

Set de tăiere (688)

O selecție de 68 de discuri de debitare într-o singură cutie. Tava demontabilă pentru accesorii și 3 divizoare oferă soluția perfectă pentru depozitare.

Set de tăiere EZ SpeedClic (SC690)

Sortiment de 10 discuri de tăiere unice, patentate EZ SpeedClic și o mandrină specială EZ SpeedClic. Pe lângă 6 discuri normale metalice de 38 mm, trusa conține 2 discuri speciale subțiri (grosimea de 0,75mm) și 2 discuri unice din mase plastice.

ATAȘAMENTE UNEALTĂ MULTIFUNCȚIONALĂ

Cu atașamentele Dremel vă puteți efectua lucrarea mult mai precis și mai ușor. Dremel oferă versatilitatea de care aveți nevoie pentru a ajunge în cele mai dificile locuri; găsiți cea mai bună poziție pentru a lucra și pentru a repara orice obiect prin instalarea unei stații de lucru acasă.



Atașament de unghi drept (575)

Îmbunătățește versatilitatea unelei multifuncționale Dremel, permițându-vă accesul în locurile greu accesibile.

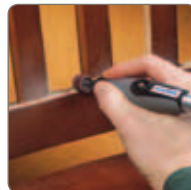
- Operare continuă și fără încălzire.
- Sistemul de cuplare permite atașarea atașamentului la unealtă în 12 direcții diferite.
- Sistemul de conectare rapidă permite atașarea ușoară la unealta multifuncțională.
- Design compact, durabil pentru „locurile greu accesibile”.



Ax flexibil (225)

Ideal pentru locurile greu accesibile.

- Piesa de mână cu prindere confortabilă permite comanda cu degetul.
- Rază de curmare de 127 mm oferă mai mult confort în timpul utilizării.
- Conectarea rapidă permite atașarea unelei multifuncționale în câteva secunde.
- Buton integrat pentru blocarea axului face mai ușoară schimbarea accesoriului.



ATAȘAMENTE DE PRELUNGIRE

ATAȘAMENTE UNEALTĂ MULTIFUNCȚIONALĂ



Atașament frezare pentru penetrare (335)

Transformă unealta multifuncțională într-o freză pentru tăiere, canelare și frezare cu mâna liberă.

- Butoane din plastic pentru o asamblare ușoară a uneltei, reglaj al profunzimii și asamblările pentru ghidaj pentru cerc și muchie.
- Mânere pentru ghidaj cu capse pentru depozitarea frezei.
- Ghidajul pentru marginie permite tăierea precisă în linie dreaptă.
- Ghidajul pentru cerc permite frezarea unor cercuri perfecte.



Masă de frezare (231)

Convertește unealta multifuncțională într-o unitate de modelare a lemnului.

- Butoane de plastic pentru prinderea simplă a uneltei și pentru reglajul adâncimii.
- Masă cu suprafață netedă, pentru o alunecare simplă a piesei prelucrate.
- Masă de lucru mare 203,2 mm x 152,4 mm.
- Șanțuri, caneluri, șlefuire și finisare muchii.

DISPOZITIVE DE GHIDARE



Dispozitiv de ascuțire a lanțurilor de ferăstrău (1453)

Ascute ușor lanțurile tocite.

- Patru dimensiuni ale pietrelor de ascuțire.
- Calibru de reglaj.

DISPOZITIVE DE ASCUȚIRE

ATAȘAMENTE UNEALTĂ MULTIFUNCȚIONALĂ



Trusă de tăiere multifuncțională (565)

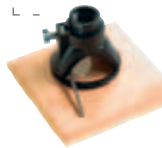
Tăierea unei varietăți de materiale.

- Se atașează ușor la unealta multifuncțională.
- Buton de plastic pentru reglarea ușoară a adâncimii de tăiere.
- Două freze de tăiere pentru gips-carton.
- Un vârf multifuncțional bit pentru tăierea plăcilor ceramice, a materialelor din lemn, plastic, fibră de sticlă, gips-carton, laminate și matrițe pentru plastic.

Trusă de tăiere plăci de faianță (566)

Include ghidaj de tăiere și freză pentru tăierea și modelarea plăcilor ceramice de perete. (A nu se folosi pentru plăcile ceramice de podea)

- Se atașează ușor la unealta multifuncțională.
- Buton de plastic pentru reglarea ușoară a adâncimii de tăiere.
- O freză de tăiere a plăcii ceramice folosită pentru modelarea plăcii ceramice.



Trusă de îndepărtare ciment de pe pereți și podea (568)

Pentru utilizarea în tencuială sau pe podele de ciment.

- Buton de plastic pentru reglarea ușoară a părții de tăiere.
- Unghi de 30° pentru o tăiere controlată.
- Ghidajul menține freza centrată între plăci.
- Montare ușoară prin înfiletare.
- Include freză de 1,6 mm pentru îndepărtarea cimentului.



Dispozitiv pentru tăieri circulare (678)

Realizează orificii perfect rotunde și tăieri drepte.

- Se conectează la unealta Dremel.
- Frezele de tăiere incluse sunt perfecte pentru tăiere în plăci de gips-carton, lemn și melaminat.
- Diametrul maxim de tăiere este de 30 cm.



DISPOZITIVE DE DEBITARE

ATAȘAMENTE UNEALTĂ MULTIFUNCȚIONALĂ

Stație de lucru (220)

Acesta este soluția perfectă pentru lucrul staționar cu mașina unealtă Dremel.

- Găurire verticală sau în unghi, reglabil în creșteri de 15 grade.
- Menține unealta în poziție orizontală pentru șlefuire.
- Suportul integrat telescopic menține uneltele echipate cu ax flexibil (225).
- Depozit de accesorii încorporate.
- Sistemul de management al cablului menține cablul stivuit în mod sigur.
- Marcaj de profunzime pentru reglarea consistentă a adâncimii.
- Rigle pe suport (metric și în inch).



Suport pentru unelte ax flexibil (2222)

Unealta multifuncțională Dremel se poate suspenda confortabil deasupra bancului de lucru.

- Perfect pentru utilizarea cu ax flexibil.
- Se fixează prin cleme la bancurile de lucru cu o grosime de până la 50 mm.
- Înălțime reglabilă între 300 și 1.070 mm.
- Depozitează frezele suplimentare în baza sa.



Atașament mâner pentru detaliu Dremel®

Atașamentul mâner pentru detaliu Dremel vă permite un control mult mai bun asupra unelei dvs. multifuncționale pe parcursul lucrărilor de meșterit, de hobby și de îndemănare.

- Atașament mâner pentru detaliu.
- Șablon de decupare.
- Freză de gravare 107.
- Patron de 2,4 mm 481.



Atașament platformă de modelare Dremel®

Platforma de modelare Dremel vă permite să polizați și șlefuiți la unghiuri perfecte de 90 și 45 de grade.

- Atașament platformă de modelare.
- Mandrină și bandă de șlefuire 407.
- Piatră polizoare 932.



DISPOZITIVE DE CONTROL

ATAȘAMENTE UNEALTĂ MULTIFUNCȚIONALĂ



- Dremel Multi-Vise (2500)

Dremel Multi-Vise 3 în 1. Menghină staționară, clemă de susținere și suport pentru unealtă.

- Se poate prinde de orice banc, masă sau suprafață de lucru.
- Se rotește la 360° și se înclină la 50°. Permite abordarea piesei de lucru dintr-un unghi confortabil.
- Fălciile se pot utiliza în unitatea de bază sau detașate, ca clește de bare.
- Se adaptează ușor la piese de lucru mari.
- Stabilizează obiectele supradimensionate și protejează piesele delicate.
- Permite lucrul la obiectele rotunjite și cu forme neregulate.
- Permite îndepărtarea rapidă a obiectelor dintre fălci.
- Rezistență la torsiune și încovoiere pentru stabilitate fermă.

DISPOZITIVE DE CONTROL



- Mini-ferăstrău (670)

Transformă mașina unealtă Dremel într-un ferăstrău circular de precizie, pentru tăieturi fine, curate și drepte în toate soiurile de lemn.

- Perfect pentru podele laminate și de lemn și pentru placaje subțiri din lemn.
- Garda de siguranță și garda inferioară asigură utilizarea sigură a ferăstrăului circular.
- Ghidajul asigură tăierea în linie dreaptă.
- Conectarea rapidă atașează unealta dumneavoastră Dremel în câteva secunde.
- Dispozitivul mini-ferăstrău se poate utiliza mai simplu decât un ferăstrău de mână, mai precis decât un ferăstrău de pătrundere și intră mai simplu în locuri restrânse decât un ferăstrău circular.

DISPOZITIVE PENTRU FIERĂSTRAIE

ALTE UNELTE

În afară de linia curentă de unelte multifuncționale, Dremel caută întotdeauna noi căi pentru a vă ajuta în timpul tuturor fazelor proiectelor de la început până la sfârșit. De aceea am realizat unelta în afara categoriei uneltei multifuncționale.

A



Dremel® Moto-Saw

Dremel Moto-Saw este un ferăstrău de traforaj compact și ușor de folosit pentru efectuarea unor tăieturi de detaliu în materiale diferite. Cu gama de lame diferite, Dremel Moto-Saw taie cu ușurință cele mai diverse materiale.

Mulțumită sistemului de traforaj detașabil, poate fi folosit nu doar staționar, ci și portabil oriunde.

Acest ferăstrău de traforaj nu este doar simplu de depozitat și de instalat, ci și ușor de utilizat

Dremel Moto-Saw este cel mai ușor de utilizat ferăstrău de traforaj.



DREMEL MOTO-SAW

Dremel® DSM20

Dremel DSM20 este ferăstrăul compact ultimativ, cu o vizibilitate excelentă. Datorită motorului puternic și a utilizării discurilor abrazive, acest ferăstrău poate realiza cu ușurință tăieturi drepte, de profunzime și aliniate, în materiale cu o grosime de până la 20 mm. Produsul este însoțit de o gamă largă de discuri abrazive de tăiere, care permit efectuarea de lucrări de precizie în lemn, metal, plastic și plăci ceramice.

O soluție de tăiere de ultima oră.



DREMEL DSM20

A

Dremel® Multi-Max MM20

Dremel Multi-Max MM20 este o unealtă cu oscilații cu un motor de înaltă performanță și un mecanism pentru accesorii Quick-Fit. Echipat cu un sistem de feedback electronic și pornire ușoară, această unealtă este ideală pentru reparații, remodelare și restaurare. MM20 poate face față unei game largi de aplicații, incluzând tăierea în lemn, plastic sau metal, șlefuirea lemnului sau a suprafețelor vopsite, rașchetarea, îndepărtarea de grund și multe altele.

Dremel Multi-Max MM20 este cea mai puternică unealtă cu oscilații pentru o utilizare frecventă.



DREMEL MULTI-MAX
MM20

Dremel® Multi-Max MM40

Dremel Multi-Max MM40 este unelta cu oscilații prevăzută cu Quick Lock: mecanism de schimbare rapidă și fără cheie a accesoriului. Echipată cu feedback electronic și pornire ușoară, această unealtă multifuncțională cu oscilații, care este cea mai bună din clasă, poate face față ușor unei game largi de aplicații, inclusiv tăierea în lemn, plastic sau metal, șlefuirea lemnului sau a suprafețelor vopsite, rașchetarea, îndepărtarea de grund și multe altele.

Dremel Multi-Max MM40 este cea mai bună unealtă cu oscilații din clasa sa, pentru cele mai solicitante sarcini.



DREMEL MULTI-MAX
MM40

Dremel® Multi-Max

Cu noul Multi-Max, Dremel aduce o experiență superioară a consumatorului în categoria uneltelor cu acumulator cu oscilații. Unealta ideală pentru reparații, remodelări sau restaurări. Sistemul rapid de schimbare permite adaptarea rapidă la orice situație, utilizând accesorii variate, în timp ce 2 acumulatori asigură energie suficientă pentru realizarea oricăror lucrări (ușoare) de meșterit și hobby. Totodată, datorită caracteristicilor ergonomice, Dremel Multi-Max reprezintă unelta cu oscilații pentru reparații rapide, mici proiecte de restaurare. Sunt disponibile accesoriile pentru Multi-Max, pentru tăierea și sablarea lemnului, metalului, materialelor plastice & gips-carton, șlefuirea cimentului & mortarului și îndepărtarea reziduurilor.

Multi-Max, cea mai confortabilă și ușor de utilizat unealtă cu oscilații.



DREMEL MULTI-MAX
8300

ALTE UNELTE

A

Dremel® TRIO

Dremel TRIO este cea mai avansată unealtă pentru toți cei implicați în proiecte universale și cele din jurul casei. Dremel TRIO are un sistem spiral 3 în 1 care vă dă posibilitatea de a tăia, șlefui și freza cu 1 și aceeași unealtă. Această unealtă multifuncțională, compactă și ușoară este foarte puternică! Prin tehnologia de tăiere spirală de 360° și tăiere prin penetrare, unelta taie rapid în lemn, plastic, gips-carton, metal, și plăci ceramice.

Sistem spiral Dremel TRIO 3 în 1: Tăiere, Șlefuire și Frezare.



DREMEL TRIO

Mașina de gravură Dremel®

Gravează sau decorează o largă varietate de materiale precum: metal, plastic, sticlă, ceramică, lemn și piele. Include diferite șabloane pentru gravarea ușoară.

Gravarea ușoară în toate tipurile de materiale.



DREMEL ENGRAVER

Seria pistoale de lipit Dremel®

Pistolul de lipit Dremel 910 și pistolul de lipit Dremel 940 sunt pistoale de lipit de temperatură înaltă. Unelele sunt ideale pentru o diversitate de aplicații de hobby, precum realizarea albumelor de familie, decorarea, lipirea colorată pe sticlă, etc. Prin folosirea cu batoanele cu sclipici de 7 și 11 mm veți putea adăuga puțină strălucire și puteți face decorațiuni frumoase pentru lucrările simple de meșterit din casă, precum lipirea materialelor ceramice, a lemnului, a plasticului, a sticlei.

Un pistol Dremel pentru fiecare nevoie de lipire: control de picurare, pistoale de lipit de temperatură înaltă pentru aplicațiile de precizie și aplicațiile de meșterit ușoare.

DREMEL GLUE GUN 910



DREMEL GLUE GUN 940

Dremel® VersaTip

Lampa pe gaz fără fir 6 în 1. Unealta perfectă pentru lipire, topire, contractare, pirogravură și tăiere la cald. Unicul ciocan de lipit care combină o multitudine de aplicații într-o singură unealtă, mulțumită posibilității sale de a folosi 6 vârfuri interschimbabile.

Lampa pe gaz fără fir 6 în 1.



DREMEL VERSATIP



Dremel® VersaFlame

Dremel VersaFlame este singurul arzător staționar care combină folosirea flăcării deschise cu un catalizator și un cap de lipit. Ceea ce-l face să fie cel mai versatil arzător de pe piață. Dremel VersaFlame alimentat cu gaz butan lichefiat, pentru o încălzire rapidă și realimentare rapidă. Ideal pentru aplicațiile precum îndoirea obiectelor din sticlă subțire, lipirea racordurilor conductelor de apă, etc.

Lampă cu gaz cu protecție de siguranță și timp rapid de încălzire.



DREMEL VERSAFLAME

Dremel® Fortiflex

Dremel Fortiflex este o unealtă de precizie de calitate superioară, alcătuită dintr-un motor puternic (300 W), un ax flexibil patentat de rezistență mare, o piesă de mână de precizie interschimbabilă și o pedală de picior pentru controlul vitezei variabile (0 - 20.000 rpm). Acest lucru o transformă în unealta ideală pentru proiecte staționare cum ar fi prelucrarea lemnului, a bijuteriilor, a pietrei, restaurarea mașinilor sau orice alt proiect unde este necesară atât putere cât și precizie.

Puterea întâlnește precizia.



DREMEL FORTIFLEX™

SFATURI ȘI INDICAȚII

Folosirea mandrinei 401:

Înfiletați bine accesoriul în mandrină.

Accesoriile care trebuie să fie folosite cu mandrina sunt: [414/422/429/425](#)



Folosirea mandrinei 402*:

Slăbiți șurubul.

Înlocuiți accesoriul.

Strângeți șurubul. Nu suprastrângeți

Accesoriile care trebuie să fie folosite cu această mandrină sunt:

[541/456/426/540/420/409/411/412/413](#)



Folosirea dispozitivului de prindere universală:

Acceptă accesorii între 0,4 mm și 3,4 mm. Dispozitivul de prindere universală Dremel folosește un sistem asemănător ca orice mașină de găurit convențională și elimină necesitatea de folosire a unui patron. Și îl puteți slăbi și strânge prin folosirea mâinilor.



Folosirea patroanelor:

Accesoriile Dremel au diferite dimensiuni ale axului, în funcție de accesoriu este posibil să fie nevoie să folosiți un patron diferit. Dimensiunile de patron sunt: 3,2 mm/2,4 mm/1,6 mm/0,8 mm. Unealta dumneavoastră multifuncțională este livrată cu un patron de 3,2 mm.



DREMEL EZ SpeedClic



Folosirea Dremel EZ SpeedClic:

Prin folosirea mandrinei și a designului de disc patentate, Dremel a descoperit o modalitate care vă dă posibilitatea de a schimba accesoriul în 3 pași simpli: trage, clic, răsucire – fără folosirea unor unelte.



* Indicație: pentru slăbirea și strângerea șuruburilor folosiți partea de jos a unei chei



De unde pot cumpăra?

Puteți găsi online cel mai apropiat reprezentant: mergeți la localizarea reprezentanților comerciali la www.dremel.com.

Garanție:

Toate uneltele Dremel au o garanție de 2 ani și toate atașamentele au o garanție de 1 an.

Impregnarea discurilor de lustruire cu componentă de lustruire:

Aceasta reprezintă un compus solid. Adăugați câteva picături de apă la compus și atingeți discul de lustruire cu compusul la turații redusă pentru a-l impregna.

De ce unalta multifuncțională are turații mari?

Turațiile mari la conectarea cu accesoriului adecvat este ceea ce face ca unalta multifuncțională să fie atât de utilă. Cele mai bune rezultate se obțin cu o trecere mai puțin agresivă, dar cu treceri mai frecvente. Supratensiunea poate deteriora accesoriul și piesa de lucru.

Ghidaj turație:

Prinderea uneltei:

Prindere cu o singură mână: Prindeți unalta din partea superioară cu degetele curbate peste partea de sus a uneltei și cu degetul mare pe dedesubt. Prinderea inferioară este cea de tipul prinderii rachetei de tenis. Este utilă pentru perforarea orizontală.

Prinderea cu două mâini oferă o stabilitate suplimentară. O prindere combinată superioară-inferioară oferă un suport ferm. Această prindere este utilă în special pentru polizare, șlefuire și lustruire.

Prinderea de tip creion este folosită în special pentru aplicațiile de detaliu de gravare; lustruire.



Prindere cu o mână



Prindere cu două mâini



Prindere de tip creion

Material		Turație Perforare	Turație Frezare	Turație Tăiere	Viteză Gravare/Polizare	Viteză Modelare/Decupare
Plastic	Acrilic	Redusă	Redusă	Redusă	Redusă	Redusă
	PVS					
	ABS					
Lemn natural	Lemn dur	Medie	Medie	Medie	NR*	Medie
	Lemn moale	Înaltă	Înaltă	Înaltă		Înaltă
Plăci lemnoase aglomerate	MDF	Înaltă	Înaltă	Înaltă	NR*	Înaltă
	PAL	Medie	Medie	Medie	NR*	NR*
	Placă fibrolemnoasă					Medie
	Placaj/Furnir					Medie
Metal	Feros	Redusă	Redusă	Redusă	Redusă	Redusă
	Alamă					
	Cupru					
	Aluminiu					
Alte	Ceramică	Redusă	NR*	NR*	Înaltă	Înaltă
	Sticlă					
	Piatră					
	Gresie					

Turația este o parte importantă a formulei operaționale și depinde de mai multe variabile, incluzând densitatea materialului; tipul tăietorului folosit; și profunzimea la care este aplicat. Acestea sunt variabile care trebuie să fie considerate la fiecare aplicație, de preferat după încercarea pe material de probă.

NR*: Nerecomandat

SFATURI ȘI INDICAȚII

Unelte x Atașamente	Stație de lucru (220)	Ax flexibil (225)	Masă de frezare (231)	Freză pentru penetrare (335)	Atașament de unghi drept (575)	Trusă de tăiere multifuncțională (565)	Trusă de tăiere plăci de faianță (566)
Dremel Fortiflex	X	X	X	X	X	X	X
Dremel 8100	•	NA	NA	NA	•	•	•
Dremel 4200	•	•	•	•	•	•	•
Dremel 4000	•	•	Adaptor	•	•	•	•
Seria Dremel 398/400	•	•	•	•	•	•	•
Dremel Stylus	X	X	X	X	X	X	X
Dremel 7700 7,2 V	•	NA	NA	NA	NA	NA	NA
Dremel Seria 300	•	•	Adaptor	•	•	•	•
Dremel 8000 10,8 V	•	NA	NA	NA	•	•	NA
Dremel Seria 200	•	•	•	•	•	•	•
Dremel 8200 10,8 V	•	•	NA	NA	•	•	•
Dremel 3000	•	•	Adaptor	•	•	•	•

Unelte x Atașamente	Trusă de îndepărtare ciment (568)	Mini-ferăstrău (670)	Dispozitiv pentru tăieri liniare (678)	Dispozitiv de ascuțire a lanțului de la moto-ferăstrău (1453)	Suport pentru unelte ax flexibil (2222)	Multi-Vise (2500)
Dremel Fortiflex	X	X	X	X	•	X
Dremel 8100	•	X	•	•	X	•
Dremel 4200	•	•	•	•	•	•
Dremel 4000	•	•	•	•	•	•
Seria Dremel 398/400	•	•	•	•	•	•
Dremel Stylus	X	X	X	X	X	X
Dremel 7700 7,2 V	NA	NA	NA	•	X	X
Dremel Seria 300	•	•	•	•	•	•
Dremel 8000 10,8 V	•	NA	•	•	•	•
Dremel Seria 200	•	•	•	•	•	X
Dremel 8200 10,8 V	•	•	•	•	•	•
Dremel 3000	•	•	•	•	•	•

- Combinație posibilă
- X Combinație imposibilă
- Adaptor În cazul în care întâmpinați probleme la folosirea unelei cu atașamentul 231 veți avea nevoie de un adaptor. Solicitați-l de la distribuitorul local fără taxe suplimentare.
- NA Combinația unelei și a atașamentului este posibilă sau nu este recomandată.

GAMA DE PRODUSE HOBBY

HOBBY

Linia Hobby a fost creată ținând cont de cel mai creativ pasionat; indiferent dacă interesele dumneavoastră se află în realizarea proiectelor de hârtie, realizarea de jucării, realizarea unor obiecte de decor sau a oricărui obiecte artisanale.

Uneltele noastre sunt create special pentru a fi versatile și fiecare unealtă poate fi folosită pentru mai mult de o aplicație, unele unelte au peste 100 de accesorii dintre care îl puteți pe cel de care aveți nevoie pentru a decora aproape orice.



Gama Hobby în dezvoltare include:



DREMEL VERSATIP

VersaTip care este singura unealtă termică care combină un număr mare de aplicații într-o singură unealtă. Este uneltea perfectă pentru reliefare, pirogravare, lipire la cald, uscare rapidă și multe altele!

Este cu acumulator, este livrată cu 6 vârfuri interschimbabile și are un reglaj variabil al temperaturii pentru o flexibilitate maximă.



DREMEL 7700

Dremel 7700 este o unealtă multifuncțională ușor de utilizat cu acumulator Ni-Cd de 7,2 V, care poate fi folosită pentru lucrări creative de meșterit, cum ar fi gravura, găurirea, polizarea, șlefuirea și lustruirea oricărui tip de material, de la lemn la sticlă.

GAMA DE PRODUSE HOBBY



DREMEL GLUE GUN 920

Dremel 920 este un pistol de lipit la temperatură scăzută cu un vârf de precizie cu picurare controlată. Datorită temperaturii scăzute de operare, dimensiunii compacte și bunei ergonomii (mâner T, bază stabilă, stativ extensibil) este ideal pentru o varietate de aplicații de hobby, precum realizarea albumelor de familie, decorarea, efectuarea de lipituri colorate pe sticlă etc.



DREMEL GLUE GUN 930

Dremel 930 este un pistol de lipit la temperatură duală cu un vârf de precizie cu picurare controlată. Datorită setării de temperatură duală este ideal pentru o varietate de aplicații de tip hobby, precum realizarea albumelor de familie, decorarea, efectuarea de lipituri colorate pe sticlă, etc. și, de asemenea, pentru lucrările de meșterit din jurul casei, precum lipirea obiectelor ceramice, de lemn, de plastic, de sticlă, etc.



DREMEL ENGRAVER

Această mașină de gravură ergonomică, ușoară se pretează pentru toate proiectele dvs. de gravare cu ușurință și precizie maximă.

Folosiți mașina de gravură pentru a crea modele pe sticlă, lemn, plastic și multe altele. Mașina de gravură este, de asemenea, perfectă pentru gravarea lucrurilor de valoare.

Trusa include 4 șabloane de gravare și un vârf de gravură diamantat care vă permite să gravați formele speciale pe orice material.



DREMEL 3000

Dremel 3000 este o unealta perfectă pentru realizarea obiectelor de decor. Are o putere suficientă, o turație bună și este confortabil de manevrat.

Utilizați accesoriile Dremel, pentru proiecte decorative, precum gravarea vaselor, personalizarea mobilei și, de asemenea, prelucrarea lemnului.

Uneltele Dremel sunt inteligente, ușor de folosit și extrem de versatile! Ele pot fi folosite pentru o varietate de aplicații precum gravare, lipire, reliefare și pirogravură. Produsele Dremel pot acoperi toți pașii în cadrul proiectelor dumneavoastră, de la început până la sfârșit.

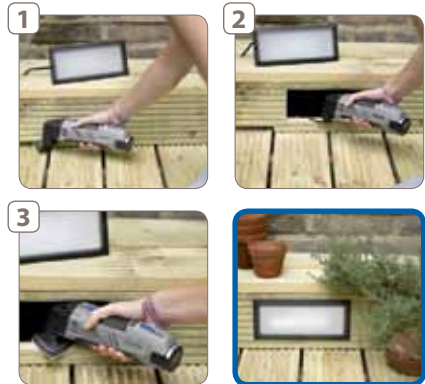


PROIECTE – EXTERIOR

Montarea iluminatului în sistemul de decorare al grădinii

Ce aveți nevoie:

A unelte	B accesorii	C atașamente
Dremel® Multi-Max	<ul style="list-style-type: none"> ● MM450, ● MM411, ● MM14, ● MM70W 	-
Extra		
Scânduri pentru crearea sistemului de decorare	Cuie	Luminile LED



Pași

- 1) Efectuați o tăietură laterală de profunzime cu ajutorul uneltei Dremel Multi-Max, cu pânda de ferăstrău pentru lemn și gips-carton MM450 la baza secțiunii verticale a decorațiunilor de lemn, pentru a ascunde cablajul.
- 2) Efectuați orificii de profunzime pentru iluminatul exterior în cadrul aceleiași secțiuni a elementelor ornamentale de lemn, utilizând lamă de nivelare Multi-Max MM422.
- 3) Șlefuiți marginile orificiilor realizate în profunzime, în funcție de necesitate, utilizând discul de șlefuire MM14 și pânda (pânzele) de șmirghel MM70W.
- 4) Adăugați plante în ghivece sau trandafiri în plantatoare de teracotă la acest spațiu pentru a atenua aspectul. Nu uitați să le udați întrucât teracota se usucă rapid și se modifică în funcție de anotimpuri. În cazul în care sistemul de decodare este expus soarelui, puteți pune geranium sau brăduți în ghivece, întrucât necesită mai puțină apă.

PROIECTE – EXTERIOR

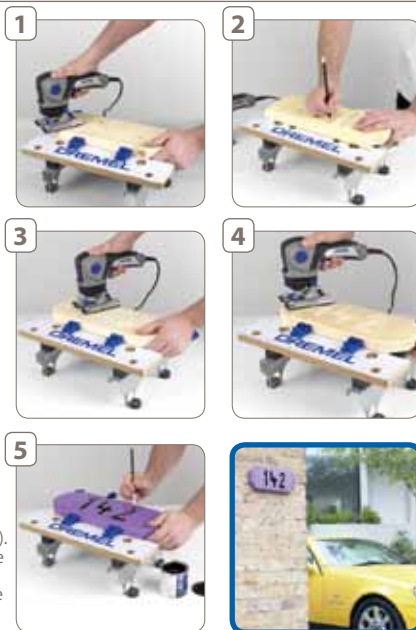
Gravarea unui indicator pentru casă

Ce aveți nevoie:

A unelte	C atașamente	
Dremel TRIO	Freză de tăiere multifuncțională din carbură (TR563) Freză pentru rotunjirea colțurilor (TR615) Freză dreaptă (TR654) Mandrină șlefuire, bandă de șlefuire (TR407) finețe 60 și (TR 432) finețe 120	
Extra		
Sistem de prindere pe masa de lucru	O bucată de șmirghel fin	Două șuruburi, dopuri de mascare
Pensulă artistică	Vopsele: diluant, substrat, adstrat, culoare de contrast pentru litere/numere	

Pași

- 1) Întâi, tăiați o bucată de lemn folosind Dremel TRIO și freza de tăiere multifuncțională (TR563). Apoi, nivelați și modelați orice asperitate prin folosirea Dremel TRIO cu bandă de șlefuire (TR407). Apoi, adăugați o muchie decorativă, folosind tot Dremel TRIO însă, de această dată, cu freza pentru rotunjire colțuri (TR615).
- 2) Apoi, așezați modelul dumneavoastră pentru numărul sau numele casei pe bucata de lemn.
- 3) Începeți să frezați numerele sau numele în interiorul marcajelor de creion folosind Dremel TRIO și freza dreaptă (TR654).
- 4) Efectuați un orificiu în partea stângă și dreaptă a plăcii pentru a o pune pe perete, folosind Dremel TRIO și freza de tăiere multifuncțională de carbură (TR563).
- 5) Pictați semnul adresei în culorile de contrast pe care le doriți sau acoperiți cu baiț.



Renovarea mozaicului de la masa de grădină

Ce aveți nevoie:

A unelte	B accesorii	C atașamente
Dremel Seria 3000	● 569	Trusă Dremel de îndepărtare ciment de pe pereți și podea (568)
Extra		
Rost de umplere	Burete	Cărpă curată și uscată

Pași

- 1) Atașați Dremel Seria 3000 la trusă Dremel de îndepărtare ciment de pe pereți și podea 568 care are un atașament care îndepărtează în mod inteligent cimentul dintre plăcile ceramice de pe pereți și podea. Începeți să curățați cimentul dintre piesele de mozaic.
- 2) Continuați să faceți acest lucru până la îndepărtarea totală a întregului ciment murdar. Apoi, începeți să recimentați prin folosirea unui rost de umplere.
- 3) Ștergeți cu buretele pentru a îndepărta restul în exces de pe suprafața mesei de mozaic. Lăsați-o să se usuce și șlefuiți suprafața până când strălucește.



Ascuțirea lamelor de la mașina de tuns iarba

Ce aveți nevoie:

A unelte	B accesorii	C atașamente
Dremel Seria 3000	● 8175	Dispozitivul Dremel pentru mașina de tuns iarba (675)

Pași

- 1) Atașați atașamentul Dremel pentru mașina de tuns iarba 675 la Dremel Seria 3000.
- 2) Apoi, ori îndepărtați cu grijă lamele mașinii de tuns iarba și treceți cu atașamentul Dremel pentru mașina de tuns iarba 675 peste fiecare – ori lăsați lamele în mașina de tuns iarba, asigurați-vă că este oprită și blocată pentru a nu putea să fie pornită și treceți cu atașamentul Dremel pentru mașina de tuns iarba 675 peste fiecare, având grijă să nu vă tăiați. Acțiunea de ascuțire a lamelor poate produce scântel, astfel, asigurați-vă că purtați mănuși și ochelari de siguranță.



Scaun dublu pentru balconul dumneavoastră

Ce aveți nevoie:

A unelte	B accesorii	C atașamente
Dremel® DSM20	● Disc de debitare multifuncțional DSM500	Ghidaj pentru margini DSM Ghidaj pentru margini DSM840
Dremel 3000	● SC411	
Pistol de lipit Dremel	Baghete de lipit pentru lemn 7 mm GG03	

Alte materiale necesare:

Șurubelniță manuală sau electrică	Șuruburi autofiletante	Placă aglomerată
-----------------------------------	------------------------	------------------



Pași

- 1) Tăiați toate plăcile aglomerate prin folosirea ferăstrăului compact Dremel DSM20 și a discului de debitare multifuncțional Dremel DSM500. Apoi, stabiliți o adâncime de tăiere de 20 mm și tăiați de-a lungul liniei marcată pe o parte laterală. Va trebui să tăiați placa din ambele părți, astfel că trebuie să vă asigurați că marcul este precis pe ambele părți ale tăieturii.
- 2) Așezați trei plăci una lângă alta și fixați un picior pe bază. Înfiletați reazemul stâng pentru braț în partea superioară a panoului lateral. Apoi, înfiletați suportul scaunului în partea de interior a panoului lateral stâng, la 36 cm față de partea de jos, asigurându-vă că sunt drept și la partea din spate a panoului lateral.
- 3) Fixați suportul frontal în linie cu partea din capăt a suportului pentru scaun, la 90 de grade, așa cum este indicat. Construiți partea dreaptă, oglindind ceea ce ați făcut în stânga. Apoi, înfiletați panoul frontal la suportul frontal, din părțile stângă și dreaptă, și toate panourile scaunului la suport.
- 4) Luați panourile pentru spătar, așezați-le pe podea, împingeți-le ușor pentru a vă asigura că sunt egale și înfiletați suportul spătarului de la fiecare capăt la nivel cu tăietura și cu partea superioară. Înfiletați piesa superioară pentru spătar alături de marginea superioară a spătarului. Acum, luați spătarul asamblat și înfiletați-l la părțile laterale în unghiul dorit. Umpleți orificiile șuruburilor cu chit la culoarea lemnului și șlefuiți excesul, iar în plus puteți finisa orice asperități prin folosirea Dremel 3000. Tratați prin folosirea unui tratament pentru lemn/lac.

PROIECTE – INTERIOR

Montarea parchetului laminat

Ce aveți nevoie:

A unelte	B accesorii	C atașamente
Ferăstrău compact Dremel DSM20	● DSM600 ● DSM500	Ghidaj de tăiere (DSM840)
Extra		
Podeta laminată	Folie suport cu grosime de 3 - 4 mm	Bandă de măsură și creion

Pași

- Măsurați dimensiunile podelei și calculați metri pătrați necesari de substrat și de plăci laminate, adunând 10% pentru pierderi.
- Așezați substratul. Croiți-l pentru a se potrivi. Așezați rândurile de substrat una lângă alta, fixând cu bandă adezivă.
- Preparați montarea primei plăci în coltul din partea stângă a încăperii. Întoarceți placa cu fața în jos, ca să protejați de zgărieturi și folosindu-l ca ghidaj de înălțime, faceți o tăietură la baza plintei, cu ajutorul ferăstrăului Dremel DSM20 și a unui disc multifuncțional de carbură pentru tăiere în profunzime Dremel DSM600. Apoi, întoarceți placa laminată cu fața în sus și ținând capătul cu limbă spre perete, potriviți placa în tăietură.
- Continuați tăierea plintei, cum avansați cu montarea parchetului laminat prin cameră, de la stânga la dreapta, tăiați ultima placă la dimensiunea necesară, cu ferăstrăul Dremel DSM20, împreună cu ghidul de tăiere DSM840 și cu discul multifuncțional de carbură Dremel DSM500.
- Continuați montarea plăcilor laminate, de la stânga la dreapta, până la completarea podelei. Potrivite sub plintă, plăcile vor rămâne în poziție, fără să necesite elemente de fixare.



Realizarea unui cuier

Ce aveți nevoie:

A unelte	B accesorii
Dremel 8100 Dremel DSM20	● Set de burghie de lemn 636 ● Tăietoare de gravură ● DSM500
Extra	
5 umerăse de lemn Scândură (50 cm x 10 cm x 2 cm)	Hârtie de calc Șurubelniță Ulei gros, ceară, vopsea sau baft
	Șuruburi pentru lemn de 10 40-mm Hârtie, creion, riglă

Pași

- Trasați liniile exterioare ale unui umerăș pe hârtie și marcați locul în care este decupat jumătate de umerăș. Utilizând modelul de hârtie puteți transfera linia de tăiere pe cele cinci umerăse.
- Tăiați umerășele la lungimea adecvată prin folosirea Dremel DSM20 și a discului de tăiere de carbură multifuncțional. Marcați pe scândura locurile în care veți perfora scândura pentru a fixa umerășele. Pentru susținerea umerășelor aveți nevoie de o bucată de lemn cu următoarele dimensiuni – 10 cm lățime și 2 cm grosime. Tăiați-o la o lungime de 50 cm.
- Marcați pe scândura locurile în care veți perfora scândura pentru a fixa umerășele. Centrat față de margine, efectuați două orificii la 5 cm + 10 cm + 10 cm + 10 cm + 10 cm. Găuriți-le folosind Dremel 8100 și burghiul pentru lemn de 4 mm 636.
- Așezați modelele florale între orificiile realizate, folosind modelele florale, creion și hârtie de copiere. Sau puteți crea propriile dumneavoastră modele! Trasați modelele prin folosirea Dremel 8100 și a frezei de gravare 106. Finisați panoul folosind un tratament de suprafață, de exemplu, din ulei greu. Înșurubați umerășele scurcate anterior prin orificiile din scândură și elementul central al holului dvs. este complet.



Coș pentru resturi organice

Ce aveți nevoie:

A unelte	B accesorii	C atașamente
Dremel 4200	<ul style="list-style-type: none"> ● 561 Freze de tăiere spirale multifuncționale ● SC407 Mandrină de șlefuire și benzi de șlefuire EZ SpeedClic 	Atașament dispozitiv pentru tăieri circulare 678
Extra		
Tăblia de bucătărie existentă	Oală, diametrul maxim 30 cm	Penșulă



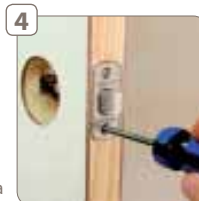
Pași

- 1) Luați oala și un creion, trasați conturul oalei pe tăblia aleasă.
- 2) Reglați dispozitivul pentru tăieri circulare la jumătate din diametrul exterior al oalei folosind Dremel 4200, dispozitivul pentru tăieri circulare 678 și freza de tăiere spirală 561.
- 3) Polizați marginile folosind mandrina de șlefuire EZ SpeedClic și benzile de șlefuire SC407. Montați oala în tăble, puneți capacul în poziție. Treaba-i gata.

Prinderea unei broaște de ușă

Ce aveți nevoie:

A unelte	B accesorii	C atașamente
Dremel Seria 3000	● 650	Atașament frezare pentru penetrare Dremel (335)



Pași

- 1) Puneți broasca în locul său și trasați cu un creion conturul pe muchia ușii. Scoateți broasca.
- 2) Montați pe o unealtă multifuncțională Dremel freza 650 și atașamentul de frezare pentru penetrare 335. Reglați adâncimea tăieturii la atașament de frezare penetrare pentru a se potrivi dimensiunii fațetei ușii. Testați adâncimea tăieturii pe o bucată de lemn de probă. Adâncimea tăieturii trebuie să permită alinierea cu muchia ușii.
- 3) Folosind un atașament de frezare Dremel, îndepărtați lemnul dintre liniile trasate de creion de pe muchia ușii pentru a crea un loc pentru fațetă. Prindeți broasca și fațeta pe ușă. Folosiți o teslă și un ciocan pentru a îndrepta colțurile găurii dacă fațeta are colțuri drepte.
- 4) Marcați găurile pentru fațetă și găuriți cu un burghiu mai mic decât șuruburile de prindere. Înșurubați fațeta în locul său și continuați montarea broaștei.

PROIECTE – INTERIOR

Restaurarea unui dulap vechi de lemn

Ce aveți nevoie:

A unelte

Noul Dremel 8200

Extra

Bloc de șlefuire

B accesorii

- SC402
- 471S, 472S, 473S
- 511S, 512S
- 520
- 423S

Ceară de albine

Pași

- 1) Întâi, folosind un bloc de șlefuire, șlefuiți întregul dulap.
- 2) Apoi, îndepărtați prin șlefuire părțile vechi de mobilier degradat și zgâriat prin folosirea Dremel 8200, mandrinei EZ SpeedClic (SC402) și perna abrazivă EZ SpeedClic la nivelurile brut, mediu și fin (511S și 512S). Suplimentar, folosiți noile perii abrazive EZ SpeedClic pentru forme delicate (471S, 472S și 473S). Dacă este necesară efectuarea unei șlefuii precise și o șlefuire la unghiuri de 45 și 90 de grade, noua platformă de modelare Dremel vă poate fi de folos.
- 3) Apoi, adăugați un număr de straturi de ceară de albine pentru ca lemnul natural să capete un aspect frumos.
- 4) La zonele de detaliu, șlefuiți prin folosirea Dremel 8200, mandrina EZ SpeedClic (SC402) și discul textului de șlefuire EZ SpeedClic (423S).
- 5) Îndepărtați mânerul de alamă și îndepărtați deteriorările de la suprafață prin folosirea Dremel 8200, mandrina EZ SpeedClic și discul de lustruire impregnat (520).



Coborârea rafturilor pentru paharele de vin

Ce aveți nevoie:

A unelte

Dremel Seria 3000

Extra

Șuruburi standard pentru lemn și dopuri de acoperire

B accesorii

● 150

C atașamente

Atașament de unghi drept Dremel (575)

Material pentru rafturi



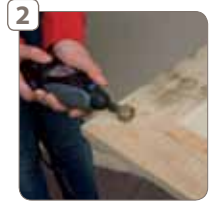
Pași

- 1) Măsurați nivelul de coborâre și marcați coborârea rafturilor.
- 2) Creați un cadru din materialul pentru raft pentru a se potrivi cu spațiul și fixați-l la perete.
- 3) Apoi, tăiați rafturile pentru a se potrivi, folosind Dremel Seria 3000 cu atașamentul de unghi drept și burghiul, efectuați găurile pentru suporturile raftului.
- 4) Introduceți rafturile.

Renovați o oglindă cu Dremel

Ce aveți nevoie:

A unelte	B accesorii	C atașamente
Dremel Seria 3000	● SC511	-
Extra		
Bandă adezivă		Foarfece



Pași

- 1) Marcați zona oglinzii din apropierea cadrului folosind bandă de mascare. Pregătiți-vă să polizați zona deteriorată de apă a cadrului.
- 2) Șlefuiți zona pătată și deteriorată prin folosirea Dremel Seria 3000 și a pernelor abrazive EZ SpeedClic (brute). Finisați prin șlefuire restul cadrului.
- 3) Vopsiți prin folosirea unei emulsii colorate sau folosiți un strat subțire de vopsea pentru a lăsa granulația lemnului să se vadă – sau dacă preferați, vopsiți și apoi sablați pentru a obține o tehnică de tipul lemnului natural. Dacă doriți, adăugați un tifon curat sau baieț pe bază de apă pentru a păstra aspectul dorit.

Tăiați parchetul în jurul unei țevi

Ce aveți nevoie:

A unelte	B accesorii	C atașamente
Dremel Seria 3000	● 561	Trusă de tăiere multifuncțională Dremel (565)
Extra		
Laminat din lemn		



Pași

- 1) Întâi, luați placa din parchet laminat, măsurați orificiul pentru țeava caloriferului.
- 2) Luați Dremel Seria 3000 și împreună cu trusa atașament de tăiere multifuncțională Dremel tăiați în jurul țevii pentru calorifer. Apoi, tăiați două sloturi pe fiecare parte a orificiului, păstrând bucata de parchet laminat pentru a o pune la loc atunci când parchetul laminat este sub calorifer. Puneți la loc bucata de lemn.

PROIECTE – ARTIZANAT ȘI CADOURI

Fereastră de Crăciun în negru, argintiu, alb și auriu

Ce aveți nevoie:

A unelte

Dremel Hobby 7700
Pistol de lipit 930

C atașamente

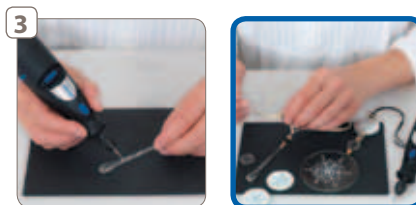
Freză diamantată 7103
Adeziv transparent 7 mm

Extra

Discuri de sticlă	Oglinzi în formă de disc de diferite dimensiuni	Pipete de sticlă/țurțuri
Ac flexibil pentru ornamentație cu mărgele	Fulg de nea șabloane	O combinație de panglici din material organza și satin în negru, auriu și argintiu

Pași

- 1) Folosind Dremel Hobby 7700 prevăzut cu freza diamantată 7103, gravați motivul fulgului de nea pe discul de sticlă și așezați-l pe o bucată de hârtie neagră, astfel încât gravarea să se vadă clar.
- 2) Gravați fulgii de nea pe oglinzi în formă de disc folosind Dremel Hobby 7700 prevăzut cu freza diamantată 7103.
- 3) Folosiți Dremel Hobby 7700 cu freza diamantată 7103 pentru a grava spirale și dungi pe decorațiunile făcute din pipete (țurțuri).
- 4) Înășurați panglica prin orificiul de la discul de sticlă sau pipeta de sticlă, apoi introduceți câteva mărgele, introduse între rondele (acestea reprezintă un tip specific de mărgele).



Suport de lumânări din sticlă

Ce aveți nevoie:

A unelte

Mașină de gravură Dremel 290

B accesorii

● 9924

C atașamente

-

Extra

Pahar de sticlă (de preferință colorat sau sablat)	Hârtie de calc	Postav negru
--	----------------	--------------

Pași

- 1) Înainte de toate, vă sugerăm să folosiți sticlă colorată sau sablată. Desenați un model simplu pe hârtie. Noi am ales niște fluturi, însă puteți alege la fel de bine și o frunză sau o floare. Introduceți desenul în interiorul paharului și fixați-l cu ajutorul unei bucăți de postav negru. Modelul ar trebui să fie clar vizibil prin sticlă.
- 2) Reglați acum mașina de gravură Dremel® la turația 1. Țineți unealta ușor înclinată ca și cum ați lucra cu un creion și gravați sticla pe conturul desenului dumneavoastră. Nu trebuie să apăsați, ci doar să poziționați vârful cu precizie pe pahar și să-l deplasați cu viteză constantă pe contur. După ce ați terminat, scoateți hârtia și reintroduceți bucata de postav în pahar. Aceasta vă va ajuta să depistați eventualele întreruperi ale conturului.
- 3) Umpleți desenul prin gravarea unor linii paralele poziționate cât mai aproape posibil una de cealaltă. Continuați să lucrați cu răbdare în acest fel până la completarea întregului desen și apoi folosiți un cap de lustruit pentru a netezi gravura, conferindu-i un finisaj aspectuos și profesional.

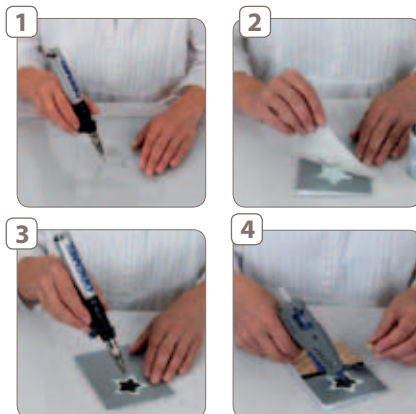


PROIECTE – ARTIZANAT ȘI CADOURI

Felicități, etichete și ambalaje pentru cadouri

Ce aveți nevoie:

A unelte	B accesorii	
Dremel VersaTip		
Pistol de lipit Dremel 930	-	
Extra		
Bucăți de carton și plicuri	Hârtie decorativă și strălucitoare	Vopsea metalică în tub de spray
Adeziv spray cu aderență redusă	Creion de reliefare	Pudră reliefantă
Panglici cu lățimi diferite	Paiete în formă de stea și ștrasuri	Foi de celofan



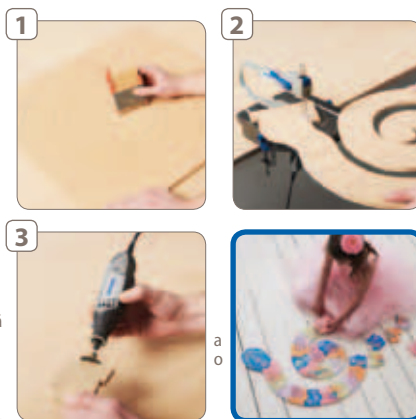
Pași

- 1) Așezați o foaie de celofan peste șabloane și trasați folosind un marker permanent. Taiăți cu grijă de-a lungul liniilor folosind VersaTip prevăzut cu cuțitul de tăiere la cald.
- 2) Pulverizați o parte a celofanului cu un strat subțire de spray adeziv, apăsând ușor pe suprafața de carton. Aplicați vopseaua spray.
- 3) Puneți un mic șablon în formă de stea peste motivul pulverizat și folosiți creionul de reliefare pentru a-i face conturul și umpleți forma cu lichid de reliefare. Împrăștiați pudra de reliefare peste motiv și îndepărtați pudra în exces. Folosiți VersaTip cu duză suflantă de aer cald pentru a topi și pentru a lipi pudra (la rece).
- 4) Taiăți hârtia decorativă pentru a acoperi jumătatea de jos a felicitării și lipiți-o cu adeziv. Împodobiți felicitarea cu panglici, așa cum este indicat. Finisați folosind pistolul de lipit Dremel 930 pentru a lipi o paietă în formă de stea și ștrasul în centrul motivului stea.

Puzzle șarpe jigsaw

Ce aveți nevoie:

A unelte	B accesorii	C atașamente
Dremel Moto-Saw	● MS51, MS52	-
Dremel 3000	● SC407, SC411	
Extra		
Bandă adezivă Două creioane	Bucată de lemn 7,5 cm lățime x 10 cm lungime	Placă MDF de 9 mm 55 cm x 50 cm



Pași

- 1) Efectuați un „ghidaj de trasare”. Aceasta vă va permite să trasați două linii paralele în forma corpului șarpelui în cercul de 50 cm. Pentru face un ghidaj de trasare, tăiați o bucată de lemn cu lățime de 7,5 cm pe 10 cm folosind Dremel® Moto-Saw. Fixați cu bandă un creion la fiecare margine și apoi trasați corpul șarpelui în interiorul cercului. Realizați capul și coada desenând cu mâna liberă.
- 2) Măsurați lungimea corpului șarpelui folosind un metru de croitorie, excluzând capul și coada și împărțiți în 26 de părți egale. Apoi, trasați liniile exterioare de pe fiecare piesă, pentru a le folosi drept ghidaj. Taiăți linia exterioară a șarpelui prin folosirea Dremel Moto-Saw și a lamei de tăiere grosieră în lemn MS52 prin tăierea de-a lungul liniilor pe care le-ați desenat pe ambele părți ale corpului și în jurul capului și cozii.
- 3) Acum, tăiați segmentele rămase ale șarpelui, urmând liniile trasate inclusiv piesele de cuplare, folosind Dremel Moto-Saw și lama pentru tăiere fină în lemn MS52.
- 4) Șlefuiți în fine fel de margini neprelucrate, folosind Dremel 3000 cu discurile de șlefuire EZ SpeedClic SC411, numai pe marginile șarpelui. Nu șlefuiți piesele de conectare, întrucât acestea poate duce la fixarea slabă a pieselor.
- 5) Pictați câte un număr pe segment și decorați în culori frumoase, prietenoase pentru copii, alegând propriul dumneavoastră model, inclusiv imagini atrăgătoare.

PROIECTE – ARTIZANAT ȘI CADOURI

Cizmă de cauciuc decorată pentru Crăciun

Ce așteți nevoie:

A unelte	C atașamente	
Pistol de lipit Dremel 930	Baghete de lipit transparente, baghete de lipit argintii de 7 mm	
Dremel VersaTip Extra	Duză suflantă de aer cald	
Material textil cu imitație de blană	Stele din material textil	Pietre cu lipire la cald
O pereche de pantaloni în culoarea dorită	Franjuri cu mărgele	Panglică împletită

Cizme de cauciuc cu model – sau într-o culoare luminoasă



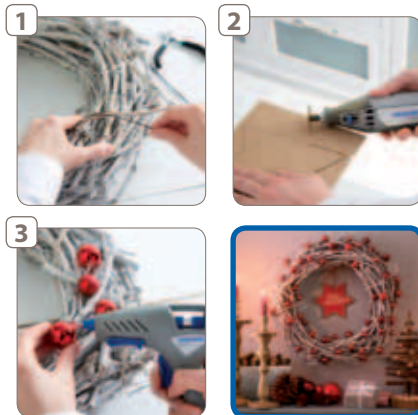
Pași

- 1) Tăiați perechea de blugi care trebuie să acopere partea superioară a cizmei. Folosiți pistolul de lipit pentru a lipi materialul pe cizmă
- 2) Aplicați o linie de adeziv transparent în partea de sus a cizmei folosind pistolul de lipit Dremel 930 și lipiți o bandă de 7 cm din material textil cu imitație de blană în jurul cizmei.
- 3) Montați o baghetă de lipit argintie pe pistolul de lipit Dremel 930 și trasați linii decorative în jurul cizmei, pe oricare parte a panglicii împletite
- 4) Folosiți pistolul VersaTip cu duză suflantă de aer cald, reglați la cea mai mică setare, pentru a aplica pietrele cu lipire la cald pe partea exterioară a fiecărei manșete.

Crăciun cu stil

Ce așteți nevoie:

A unelte	B accesorii	C atașamente
Dremel 4200	● SC544 Disc de tăiere pentru lemn EZ SpeedClic	Set de burghie de lemn 636
Pistol de lipit Dremel 930 și baghete de lipit GG02	● SC402 Mandrină EZ SpeedClic	
Extra		
Fir de legare	Placă fibrolemnoasă cu o grosime de 3 mm	Tub spray de vopsea
Aproximativ 50 de globuri de Crăciun mici	Baton corector alb	Ramuri albe
Echer	Panglică	Pensulă



Pași

- 1) Curbăți ramurile astfel încât să realizați o coroană frumoasă și legați-le cu fire la intervale fixe. Folosiți ori ramuri albe, ori vopsiți prin pulverizare ramurile înainte de a le manipula.
- 2) Desenați o stea pe o placă de lemn, folosind un echer și un creion. Apoi, folosiți Dremel 4200 cu discul de tăiere pentru lemn SC544 EZ SpeedClic pentru a decupa triunghiul. Schimbați discul cu burghiul pentru lemn de 6 mm și efectuați un orificiu între cele două puncte ascuțite ale stelei. În final, vopsiți steaua prin pulverizare.
- 3) Folosiți pistolul de lipit Dremel și baghetele de lipit pentru a adăuga ultimele decorațiuni la coroană prin lipirea câtorva globuri de Crăciun la distanțe egale. Apoi, atașați panglica la stea prin orificiu și lipiți-o la coroană, de asemenea puteți adăuga și un mesaj de Crăciun la stea, dacă doriți. După ce adezivul fierbinte s-a răcit, puteți atârna coroana cu steaua. Treaba-i gata.

PROIECTE – ARTIZANAT ȘI CADOURI

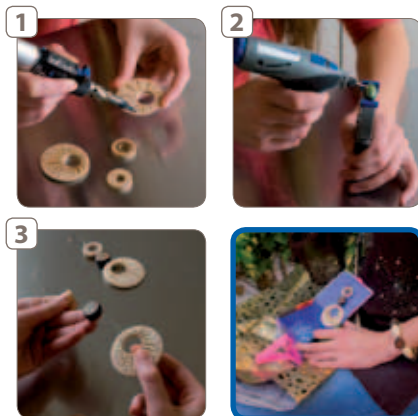
Cercei de lemn

Ce aveți nevoie:

A unelte	B accesorii	C atașamente
Dremel VersaTip 2000	● 7134	Cleme Dremel (2500)
Dremel Multitool		

Extra

Mărgele plane din lemn de diferite forme și dimensiuni	Fir de argint pentru bijuterii
Elemente de prindere pentru cercei (câte două pentru fiecare pereche de cercei)	Foarfecă



Pași

- 1) Folosind VersaTip, trasați linii drepte și punctate pe mărgelile plane de lemn. Exersați folosind mărgelile de probă, încercați diferite modele și forme.
- 2) Pentru a decora mărgelile pictate, țineți mărgeaua în clema Dremel, apoi folosiți Dremel Multitool și mașina de gravură cu vârf diamantat și apăsați ușor vârful pe mărgea pentru a face mici puncte.
- 3) Taiăți o bucată de fir la lungimea de 30 cm (12") și pliați-l pe jumătate. Treceți aceasta prin mărgelile, răsuciți bine în jurul elementelor de prindere și strângeți bine capetele.

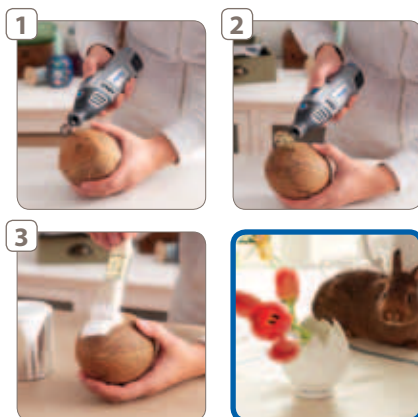
Vază de Paști

Ce aveți nevoie:

A unelte	B accesorii
Dremel 8100	● SC407 ● SC544

Extra

Nucă de cocos	Vopsea acrilică albă
Creion	Inel de lemn (cu diametrul de aprox. 5 cm)
Cuțit	



Pași

- 1) Șlefuiți suprafața nucii de cocos folosind banda de șlefuire SC407.
- 2) Trasați un model zig-zag în jurul părții superioare a nucii de cocos folosind creionul. Folosiți discul de tăiere SC544 pentru a tăia de-a lungul liniei. (Partea fructuoasă a nucii de cocos poate fi îndepărtată prin folosirea unui cuțit de-a lungul marginii nucii de cocos).
- 3) Aplicați vopseaua acrilică albă pe partea exterioară și interioară a cojii nucii de cocos.
- 4) Un inel simplu din lemn (de asemenea vopsit în alb) vă va ajuta să țineți vaza pe verticală. Adăugați apă și flori, iar vaza dumneavoastră este gata pentru a fi arătată.

INDEXUL DUPĂ NUMERE

Produsul	Pachet	Număr comandă
Unelte:		
Seria 200	Seria 200 200-5	F0130200JA
Mașină de gravură 290	Mașină de gravură Hobby 290	F0130290JJ
	Mașină de gravură 290	F0130290JM
3000	3000 – 1/25	F0133000JA
	3000 – 15	F0133000JA
Pistol de lipit 910	Pistol de lipit la temperatură înaltă 910	F0130910JA
Pistol de lipit Hobby 920	Pistol de lipit Hobby la temperatură scăzută 920	F0130920JA
Pistol de lipit Hobby 930	Pistol de lipit Hobby la temperatură duală 930	F0130930JA
940 Pistol de lipit	Pistol de lipit mare la temperatură înaltă 940	F0130940JA
VersaTip 2000	VersaTip 2000	F0132000JA
	VersaTip Hobby 2000	F0132000KA
VersaFlame 2200	VersaFlame 2200	F0132200JA
4000	4000 – 1/45	F0134000JA
	4000 – 4/65	F0134000JD
4200	4200 – 4/75	F0134200JA
6800/TRIO	6800-2/9 TRIO	F0136800JA
7700	7700 7700-30	F0137700JA
	Hobby 7700	F0137700JD
8100	8100 – 1/15	F0138100JA
8200	8200 1/35	F0138200JA
	8200 2/45	F0138200JD
Multi-Max 8300	Multi-Max 8300	F0138300JA
Fortiflex 9100	Fortiflex 9100	F0139100JA
Multi-Max MM20	MM20 – 1/9	F013MM20JA
Multi-Max MM40	MM40 – 1/9	F013MM40JA
Moto-Saw MS20	MS20 – 1/5	F013MS20JA
DSM20	DSM20 – 3/4	F013SM20JB
Atașamente:		
Cleme Dremel pachet de 12	Cleme Dremel pachet de 12	2615000051
Stație de lucru (220)	Stație de lucru	26150220JB
Ax flexibil (225)	Ax flexibil	26150225PD
	Ax flexibil (Nou)	26150225JA
Suport pentru unelte ax flexibil (2222)	Suport portsculă cu ax flexibil	261522232
Masă de modelare/frezare (231)	Masă de șeping/frezare	2615023132
Atașament frezare pentru penetrare (335)	Dispozitiv de rectificare-frezare	26150335JA

Produsul	Pachet	Număr comandă
Trusă de tăiere multifuncțională (565)	Trusă de tăiere multifuncțională	2615056534
Trusă de tăiere plăci de faianță (566)	Trusă de tăiere plăci de faianță	2615056634
Trusă de îndepărtare ciment de pe pereți și podea (568)	Trusă de îndepărtare ciment de pe pereți și podea	2615056832
	Atașament pentru îndepărtarea cimentului	2615056870
Platformă de modelare	Platformă de modelare	26150576JA
Mâner pentru detaliu	Mâner pentru detaliu	26150577JA
Atașament mini-ferăstrău (670)	Atașament mini-ferăstrău	26150670JA
Atașament pentru tăieri liniare și circulare (678)	Atașament pentru tăieri liniare și circulare	26150678JA
Dispozitiv de ascuțire a lanțurilor de ferăstrău (1453)	Dispozitiv de ascuțire a lanțurilor de ferăstrău	26151453PA
Multi-Vise (2500)	Multi-Vise	26152500JA
Clești de bară (505)	Set clești de bară	26152505JA
Cleme cu clichet (515)	Set cleme cu clichet	26152515JA
Clemă cu clichet (520)	Acc. clemă cu clichet	26152520JA
Masă de proiect (2600)	Masa de proiect	26152600JA
	Masă de proiect Hobby	26152600KA
Piesă de mână Fortiflex (910)	Piesă de mână Fortiflex mică	2615910100
	Piesă de mână Fortiflex mare	2615910200
Placă de adeziv (GG40)	Placă de adeziv 20 mm x 20 mm	2615GG40JA
Adaptor universal (MM300)	Adaptor universal	2615M300JA
Multi-Flex (MM720)	Multi-Flex	2615M720JA
Ghid pentru adâncimea de tăiere (MM810)	Ghid pentru adâncimea de tăiere	2615M810JA
Accesorii:		
Freză de gravare mică (105)	Freză de gravare mică pachet multiplu	26150105JA
Freză de gravare mică (106)	Freză de gravare mică pachet multiplu	26150106JA
Freză de gravare mică (107)	Freză de gravare mică pachet multiplu	26150107JA
Freză de gravare mică (108)	Freză de gravare mică pachet multiplu	26150108JA
Freză de gravare mică (110)	Freză de gravare mică pachet multiplu	26150110JA
Freză de gravare mică (111)	Freză de gravare mică pachet multiplu	26150111JA
Freză de gravare mică (113)	Freză de gravare mică pachet multiplu	26150113JA
Freză de gravare de viteză mare (114)	Freză de gravare de viteză mare pachet multiplu	26150114JA
Freză de gravare de viteză mare (115)	Freză de gravare de viteză mare pachet multiplu	26150115JA
Freză de gravare de viteză mare (117)	Freză de gravare de viteză mare pachet multiplu	26150117JA
Freză de gravare de viteză mare (118)	Freză de gravare de viteză mare pachet multiplu	26150118JA
Freză de gravare de viteză mare (125)	Freză de gravare de viteză mare pachet multiplu	26150125JA

INDEXUL DUPĂ NUMERE

Produsul	Pachet	Număr comandă
Freză de gravare de viteză mare (134)	Freză de gravare de viteză mare pachet multiplu	26150134JA
Freză de gravare de viteză mare (144)	Freză de gravare de viteză mare pachet multiplu	26150144JA
Freză de gravare de viteză mare (192)	Freză de gravare de viteză mare pachet multiplu	26150192JA
Freză de gravare de viteză mare (193)	Freză de gravare de viteză mare pachet multiplu	26150193JA
Freză de gravare de viteză mare (194)	Freză de gravare de viteză mare pachet multiplu	26150194JA
Freză de gravare de viteză mare (196)	Freză de gravare de viteză mare pachet multiplu	26150196JA
Freză de gravare de viteză mare (199)	Freză de gravare de viteză mare pachet multiplu	26150199JA
Vârfuri de lipire VersaTip (201)	Vârfuri de lipire VersaTip pachet multiplu	26150201JA
Cuțit de tăiere VersaTip (202)	Cuțit de tăiere VersaTip pachet multiplu	26150202JA
Cuțit de pirogravură VersaTip (203)	Cuțit de pirogravură VersaTip pachet multiplu	26150203JA
Mandrină (401)	Mandrină pachet multiplu	26150401JA
Perie în formă de disc (403)	Perie în formă de disc pachet simplu	2615040332
Perie în formă de cupă (404)	Perie în formă de cupă pachet simplu	2615040432
Perie în formă dreaptă (405)	Perie în formă dreaptă pachet multiplu	26150405JA
Bandă de șlefuire și mandrină 13 mm (407)	Bandă de șlefuire și mandrină 13 mm pachet simplu	2615040732
Bandă de șlefuire și mandrină 13 mm (408)	Bandă de șlefuire 13 mm finete 60 pachet multiplu	2615040732
Disc de debitare H.D. Emery (409)	Disc de debitare H.D. Emery pachet multiplu (36 buc.)	2615040932
Disc de postav (414)	Disc de postav pachet multiplu	2615041432
Disc de debitare H.D. Emery (420)	Disc de debitare H.D. Emery pachet multiplu (20 buc.)	2615042032
Componentă de lustruire (421)	Componentă de lustruire pachet simplu	2615042132
Vârf de postav (422)	Disc de postav pachet multiplu	26150422JA
Disc Emery Imp (425)	Disc Emery Imp pachet multiplu	26150425JA
Disc de debitare întărit cu fibră de sticlă (426)	Disc de debitare întărit cu fibră de sticlă pachet multiplu	2615042632
Perie din oțel carbon în formă de disc (428)	Perie din oțel carbon pachet simplu	2615042832
Disc de postav (429)	Disc de postav pachet multiplu	26150429JA
Bandă de șlefuire și mandrină 6,4 mm (430)	Bandă de șlefuire și mandrină 6,4 mm pachet multiplu	26150430JA
Bandă de șlefuire și mandrină 6,4 mm (432)	Bandă de șlefuire 13 mm finete 120 pachet multiplu	26150430JA
Bandă de șlefuire și mandrină 6,4 mm (438)	Bandă de șlefuire 6,4 mm finete 120 pachet multiplu	26150430JA
Perie din oțel carbon în formă de cupă (442)	Perie din oțel carbon în formă de cupă pachet simplu	2615044232
Perie din oțel carbon în formă dreaptă (443)	Perie din oțel carbon în formă dreaptă pachet multiplu	26150443JA
Ascute și polizare lanț de ferăstrău (453)	Discuri de ascuțire și polizare lanț de ferăstrău pachet multiplu (3 buc)	26150453JA
Ascute și polizare lanț de ferăstrău (454)	Discuri de ascuțire și polizare lanț de ferăstrău pachet multiplu (3 buc)	26150454JA
Ascute și polizare lanț de ferăstrău (455)	Discuri de ascuțire și polizare lanț de ferăstrău pachet multiplu (3 buc)	26150455JA
Ascute și polizare lanț de ferăstrău (457)	Discuri de ascuțire și polizare lanț de ferăstrău pachet multiplu (3 buc)	26150457JA

Produsul	Pachet	Număr comandă
Vârf de lustruire de cauciuc (462)	Vârf de lustruire de cauciuc pachet multiplu	26150462JA
Disc dirijat (502)	Disc dirijat pachet simplu	2615050232
Disc dirijat (504)	Disc dirijat pachet simplu	2615050432
Vârf abraziv (516)	Vârf abraziv – formă de glonț	2615051632
Disc de lustruire impregnat (520)	Disc de lustruire impregnat pachet simplu	2615052065
Perie din oțel inoxidabil în formă de disc (530)	Perie din oțel inoxidabil pachet simplu	2615053032
Perie din oțel inoxidabil în formă de cupă (531)	Perie din oțel inoxidabil în formă de cupă pachet simplu	2615053132
Perie din oțel inoxidabil în formă dreaptă (532)	Perie din oțel inoxidabil în formă dreaptă pachet multiplu	26150532JA
Perie de alamă în formă de disc (535)	Perie de alamă în formă de disc pachet simplu	2615053532
Perie de alamă în formă de cupă (536)	Perie de alamă în formă de cupă pachet simplu	2615053632
Perie de alamă în formă dreaptă (537)	Perie de alamă în formă dreaptă pachet multiplu	26150537JA
Perie abrazivă de performanță ridicată (538)	Perie abrazivă pachet simplu	26150538JA
Disc de debitare (540)	Disc de debitare pachet multiplu	2615054032
Disc de tăiere/modelare (542)	Disc de tăiere/modelare pachet simplu	2615054265
Pânză de tăiere/debitare mini ferăstrău (546)	Pânză de tăiere/debitare mini ferăstrău pachet multiplu	26150546JB
Vârf de tăiere multifuncțional (561)	Vârf de tăiere multifuncțional pachet multiplu	26150561JA
Vârf de tăiere plăci ceramice (562)	Vârf de tăiere plăci ceramice pachet simplu	2615056232
Vârf de îndepărtare ciment (569)	Vârf de îndepărtare ciment pachet simplu	2615056932
Vârf de îndepărtare ciment (570)	Vârf de îndepărtare ciment pachet simplu	2615057032
Freză deget (612)	Freză deget pachet simplu	2615061232
Freză deget (615)	Freză deget pachet simplu	2615061532
Set burghie 7 buc HSS (628)	Set burghie 7 buc HSS	2615062832
Set de burghie pentru lemn 4 buc. (636)	Set de burghie pentru lemn 4 buc	26150636JA
Freză deget (640)	Freză deget pachet simplu	2615064032
Freză deget (650)	Freză deget pachet simplu	2615065032
Freză deget (652)	Freză deget pachet simplu	2615065232
Freză deget (654)	Freză deget pachet simplu	2615065432
Freză deget (655)	Freză deget pachet simplu	2615065532
Burghiu pentru sticlă (662)	Burghiu pentru sticlă 3,2 mm pachet simplu	26150662JA
Burghiu pentru sticlă (663)	Burghiu pentru sticlă 6,4 mm pachet simplu	26150663JA
Set curățare/lustruire (684)	Set curățare/lustruire	26150684JA
Set multifuncțional (687)	Set multifuncțional	26150687JA
Set de tăiere (688)	Set multifuncțional	26150688JA
Set de accesorii multifuncționale din 100 piese (720)	Set de accesorii multifuncționale din 100 piese	26150720JA

INDEXUL DUPĂ NUMERE

Produsul	Pachet	Număr comandă
Set de accesorii multifuncționale din 135 piese (721)	Set de accesorii multifuncționale din 130 piese	26150721JA
Set de accesorii multifuncționale din 165 piese (722)	Set de accesorii multifuncționale din 165 piese	26150722JA
Set de accesorii pentru prelucrarea lemnului 2/80 (730)	Set de accesorii pentru prelucrarea lemnului 2/80	26150730JA
Set accesorii tăiere și polizare 2/38 (731)	Set accesorii tăiere și polizare 2/38	26150731JA
Acumulator 10,8 V Litiu-Ion (855)	Acumulator 10,8 V Litiu-Ion pachet simplu	26150855JD
Piatră de polizor de oxid de aluminiu (932)	Piatră polizoare pachet multiplu	26150932JA
Piatră de polizor de oxid de aluminiu (952)	Piatră polizoare pachet multiplu	26150952JA
Piatră de polizor de oxid de aluminiu (953)	Piatră polizoare pachet multiplu	26150953JA
Piatră de polizor de oxid de aluminiu (997)	Piatră polizoare pachet multiplu	26150997JA
Trusă de mandrină și piulițe de prindere (4485)	Trusă de mandrină și piulițe de prindere	261544853Z
Dispozitiv de prindere universală (4486)	Dispozitiv de prindere universală pachet simplu	261544863Z
Freză diamantată (7103)	Freză diamantată pachet multiplu	26157103JA
Freză diamantată (7105)	Freză diamantată pachet multiplu	26157105JA
Freză diamantată (7122)	Freză diamantată pachet multiplu	26157122JA
Freză diamantată (7134)	Freză diamantată pachet multiplu	26157134JA
Freză diamantată (7144)	Freză diamantată pachet multiplu	26157144JA
Piatră de polizor de oxid de aluminiu (8153)	Piatră polizoare pachet multiplu	26158153JA
Piatră de polizor de oxid de aluminiu (8193)	Piatră polizoare pachet multiplu	26158193JA
Piatră de polizor de oxid de aluminiu (8215)	Piatră polizoare pachet simplu	26158215JA
Freză de carbură de wolfram (9901)	Freză de carbură de wolfram pachet simplu	261599013Z
Freză de carbură de wolfram (9903)	Freză de carbură de wolfram pachet simplu	261599033Z
Freză de carbură de wolfram (9905)	Freză de carbură de wolfram pachet simplu	261599053Z
Freză de carbură de wolfram (9910)	Freză de carbură de wolfram pachet simplu	261599103Z
Freză de carbură de wolfram (9911)	Freză de carbură de wolfram pachet simplu	261599113Z
Vărfuri de carbură pentru gravare (9924)	Vărfuri de carbură pentru gravare pachet multiplu	26159924JA
Vărfuri diamantate pentru gravare (9929)	Vărfuri diamantate pentru gravare pachet simplu	26159929JA
Freză de carbură de wolfram (9931)	Discuri de tăiere de carbură de wolfram cu dantură structurată pachet simplu	261599313Z
Freză de carbură de wolfram (9934)	Discuri de tăiere de carbură de wolfram cu dantură structurată pachet simplu	261599343Z
Freză de carbură de wolfram (9936)	Discuri de tăiere de carbură de wolfram cu dantură structurată pachet simplu	261599363Z
Piatră polizoare de carbură de siliciu (83322)	Piatră polizoare de carbură de siliciu pachet multiplu	26153322JA
Piatră polizoare de carbură de siliciu (84922)	Piatră polizoare de carbură de siliciu pachet multiplu	26154922JA
Piatră polizoare de carbură de siliciu (85422)	Piatră polizoare de carbură de siliciu pachet simplu	261554223Z
Piatră polizoare de carbură de siliciu (85602)	Piatră polizoare de carbură de siliciu pachet multiplu	26155602JA
Baghete de lipit (GG01)	Baghete de lipit la temperatură înaltă multifuncționale 7 mm	2615GG01JA
Baghete de lipit (GG02)	Baghete de lipit la temperatură joasă multifuncționale 7 mm	2615GG02JA
Baghete de lipit (GG03)	Baghete de lipit pentru lemn 7 mm	2615GG03JA
Baghete de lipit (GG04)	Baghete de lipit cu sclipici 7 mm	2615GG04JA
Baghete de lipit (GG05)	Baghete de lipit colorate 7 mm	2615GG05JA
Baghete de lipit (GG11)	Baghete de lipit la temperatură înaltă multifuncționale 11/12 mm	2615GG11JA
Baghete de lipit (GG13)	Baghete de lipit pentru lemn 11/12 mm	2615GG13JA
Ochelari de siguranță (SG4)	Ochelari de siguranță pachet simplu	261505G4JA

Produsul	Pachet	Număr comandă
Accesorii SC:		
Disc textil de lustruire SC (4235)	Disc textil de lustruire pachet simplu	26155423JA
Perie abrazivă pentru detalieri SC (4715)	Perie abrazivă pentru detalieri SC pachet simplu	26155471JA
Perie abrazivă pentru detalieri SC (4725)	Perie abrazivă pentru detalieri SC pachet simplu	26155472JA
Perie abrazivă pentru detalieri SC (4735)	Perie abrazivă pentru detalieri SC pachet simplu	26155473JA
Perne abrazive de finisare SC (5115)	Perne abrazive de finisare SC pachet multiplu	26155511JA
Perne abrazive de finisare SC (5125)	Perne abrazive de finisare SC pachet multiplu	26155512JA
Set de bază SC 38 mm (SC406)	Set de bază SC 38 mm pachet multiplu	26155406JC
Discuri ultra-subțiri SC 38 mm pachet (SC409)	Discuri ultra-subțiri SC 38 mm pachet multiplu	26155409JB
Discuri SC 38 mm (SC456)	Discuri SC 38 mm pachet multiplu	26155456JC
Pachet discuri bulk SC 38 mm (SC456B)	Pachet discuri bulk SC 38 mm (12 buc)	26155456JD
Disc de tăiere plastic SC (SC476)	Disc de tăiere plastic pachet multiplu	26155476JB
Disc de tăiere/modelare SC (SC544)	Disc de tăiere/modelare SC pachet simplu	26155544JB
Disc de diamant SC (SC545)	Disc de diamant SC pachet simplu	26155545JB
Disc polizor SC (SC541)	Disc polizor SC pachet multiplu	26155541JA

Accesorii TRIO:		
Mandrină șlefuire (T407)	Mandrină șlefuire Gr.60	2615T407JA
Bandă de șlefuire (T408)	Bandă de șlefuire Gr.60	2615T408JA
Bandă de șlefuire (T432)	Bandă de șlefuire Gr.120	2615T432JA
Bit trasator (T560)	Bit trasator	2615T560JA
Vărf de tăiere plăci ceramice (T562)	Sculă de tăiere plăci ceramice	2615T562JA
Bit plăci metalice (T563)	Bit carbură plăci metalice	2615T563JA
Bit rotunjire colțuri (T615)	Bit rotunjire colțuri	2615T615JA
Bit pentru margine oblică (T618)	Bit pentru margine oblică	2615T618JA
Bit drept (T654)	Bit drept	2615T654JA

Accesorii Multi-Max:		
Suprafață de șlefuire fixată cu scai (MM14)	Suprafață de șlefuire fixată cu scai	2615M014JA
Șmirghel pentru lemn (MM70W)	Șmirghel pentru lemn (P60, P120, P240)	2615M70WJA
Șmirghel pentru vopsea (MM70P)	Șmirghel pentru vopsea (P80, P120, P240)	2615M70PJA
Lamă de nivelare lemn și metal (MM422)	Lamă de nivelare lemn și metal	2615M422JA
Lamă de nivelare lemn (MM470)	Lamă de nivelare lemn	2615M470JA
Lamă de tăiere 10 mm (MM411)	Lamă de nivelare 10 mm	2615M411JA
Pânză de ferăstrău lemn și gips-carton (MM450)	Pânză de ferăstrău pentru lemn și gips-carton	2615M450JA
Lamă de îndepărtare ciment (MMS01)	Lamă de îndepărtare ciment	2615M720JA
Hârtie diamantată (MM900)	Hârtie diamantată pentru polizare de fnețe 60	2615M900JA
Lamă rigidă de răzuire (MM600)	Lamă rigidă de răzuire	2615M600JA
Trusă lamă de tăiere spirală (MM721)	Trusă lamă de tăiere spirală 3 pac.	2615M721JA
Trusă lamă de tăiere ferăstrău lemn (MM722)	Trusă lamă de tăiere ferăstrău lemn 3 pac.	2615M722JA



*Dremel Europe:
Konijnenberg 60
48 25 BD - Breda
The Netherlands*

www.dremel.com

DREMEL®
BIG ON DETAIL