

# QUICK START BOOK

**DREMEL®**  
BIG ON DETAIL

# INNEHÅLL

<b>KOMMA IGÅNG MED DREMEL</b>	<b>3</b>
<b>MULTIVERKTYGSSYSTEM</b>	<b>4</b>
<b>MULTIVERKTYG INFORMATION</b>	<b>5</b>
<b>MULTIVERKTYG DIAGRAM</b>	<b>8</b>
<b>MULTIVERKTYGSTILLBEHÖR</b>	<b>10</b>
<b>MULTIVERKTYG TILLBEHÖR INDEX</b>	<b>18</b>
<b>MULTIVERKTYG TILLBEHÖRSSATSER</b>	<b>20</b>
<b>TILLSATSER</b>	<b>21</b>
<b>ANDRA VERKTYG</b>	<b>26</b>
<b>TIPS</b>	<b>30</b>
<b>HOBBYSORTIMENT</b>	<b>33</b>
<b>PROJEKT</b>	<b>35</b>
<b>UTOMHUSPROJEKT</b>	<b>36</b>
<b>INOMHUSPROJEKT</b>	<b>38</b>
<b>PROJEKT – HANTVERK &amp; PRESENTER</b>	<b>42</b>
<b>SIFFERINDEX</b>	<b>46</b>

# KOMMA IGÅNG MED DREMEL®

Dremel® snabbguide ska hjälpa dig att lära känna Dremels sortiment med verktyg, tillbehör och tillsatser.

Snabbguiden visar hur du använder verktyget på rätt sätt. Här finns också användbar information om det som vanligen medföljer verktyget.

Dessutom visar vi inspirerande projekt. I avsnittet "Projekt" finns detaljerade förslag, både för nybörjare och vana användare, på projekt som du kan utföra med hjälp av verktygen från Dremel. Det omfattar projekt inne, ute och kreativa projekt och visar dig hur du kan förbättra och underhålla ditt hem och din trädgård, samt presenter och andra hantverksprojekt.

Läs igenom guiden. Du kommer att upptäcka världen av verktyg från Dremel: det finns inga gränser för de projekt du kan utföra med produkter från Dremel.



# MULTIVERKTYGSSYSTEM

Dremel har konstruerat några av världens mest uppskattade verktyg. Verktygens användningsområden har bara ökat med de lättanvända och justerbara tillsatserna och tillbehören.

Dremels snabbrotterande multiverktyg är ett helt system av praktiska lösningar med ett enda verktyg som grund. Systemet gör verktyget mångsidigt och lättanvänt.

Dremels tillbehör är färgkodade efter användningskategorier för att underlätta för användare och lagerpersonal. Dremel multiverktygssystem består av följande produkter:

**A**

## Verktyg

Dremel multiverktyg tillsammans med rätt tillbehör gör att du kan uppnå perfekt resultat vid alla typer av användning. Den variabla höga hastigheten gör det möjligt att karva, gravera, fräsa, vassa, slipa, rengöra, polera, kapa och sandpappra alla typer av material.

**B**

## Tillbehör

Dremel erbjuder ett stort sortiment med högkvalitativa tillbehör för olika användningstyper. De är färgkodade och kan enkelt väljas för rätt typ av användning.

**C**

## Insatsverktyg

Dremels sortiment har många olika tillbehör vilket gör Dremel multiverktyg ännu mer mångsidigt.



# MULTIVERKTYG INFORMATION

A

## MED NÄTSLADD



**DREMEL 200I**



**DREMEL 4000**



**DREMEL 3000**



**DREMEL 4200**

## SLADDLÖS



**DREMEL 7700**



**DREMEL 8100**



**DREMEL 8200**

# MULTIVERKTYG INFORMATION

Dremel har skapat ett stort antal snabbroterande multiverktyg, både nätanslutna och sladdlösa. Varje verktyg har särskilda egenskaper som gör det unikt i sin klass. Dremel har utformat varje verktyg så att det uppfyller de allra högsta kvalitetskraven och gör ditt arbete så roligt och bekvämt som möjligt.

A

## Dremel® 200 series

- Hastighetsinställning i två steg: 15 000 + 35 000 v/min.
- 125 W effekt.
- Spänning: 230–240 V.
- Vikt: 0,55 kg.
- Hänghandtag.

*Dremel 200 series: lätt och bekväm, det perfekta multiverktyget för att komma igång med Dremel.*



**DREMEL 200i**

## Dremel® 3000

- Variabel hastighet 10 000–33 000 varv/min.
- 130 W.
- Spännhylsa.
- Innovativ EZ Twist Nosmutter.
- Inbyggd upphängningskrok.
- Softgrip.

*Dremel 3000: utmärkt kvalitet till rimligt pris.*



**DREMEL 3000**



## Dremel® 4000

- Variabel hastighet 5 000 till 35 000 varv/min.
- 175 W hög motoreffekt.
- Full variabel hastighetskontroll för maximal precision.
- Separat på/av-brytare med integrerad spännhylsa för lockout-funktion.
- 2 olika skyddshattar med softgrip.

*Dremel 4000: maximal allroundkapacitet.*



**DREMEL 4000**



## Dremel® 4200

- EZ Change: enkla regler för snabbt, verktygslöst byte.
- 175 W motor ger hög prestanda.
- Elektronisk feedback för utökat vridmoment och kapacitet.
- Full kontroll för variabel hastighet (5 000–33 000 v/min) ger maximal precision.
- Softgrip ger ett stadigt grepp och underlättar hanteringen.
- Separat på/av-knapp för enkel hantering.

*Dremel 4200: spjutspetsteknologi och maximal prestanda.*



**DREMEL 4200**



# MULTIVERKTYG INFORMATION

A

## Dremel® 7700

- Hastighetsinställning i två steg: 10 000 + 20 000 v/min.
- Sladdlös 7,2 V Ni-Cad.
- Kompakt lättviktsdesign.
- Utbytbar batteri.

*Dremel 7700: enkel att använda överallt och i alla typer av material.*



**DREMEL 7700**

## Dremel® 8100

- 7,2 V variabel hastighet 5 000 till 30 000 v/min.
- Innovativ EZ Twist Nosmutter.
- Softgrip för reducerad vibration.
- Snabb laddning med 1-timmessladdare.

*Dremel 8100: det bekvämaste och enklaste sättet att använda sladdlösa multiverktyg.*



**DREMEL 8100**

## Dremel® 8200

- 10,8 V variabel hastighet 5 000–30 000 v/min.
- 1,5 Ah, 16,2 Wh motoreffekt.
- Softgrip på alla handtag.
- Separat på/av-knapp med spännhylsa för lockout-funktion.
- Utbytbar batteri.

*Dremel 8200: det mest kraftfulla sladdlösa multiverktyget.*



**DREMEL 8200**



# MULTIVERKTYG DIAGRAM

## 1. Tillbehörsskaft

Den del av Dremel-tillbehöret som sätts in i verktyget. De flesta fästen är 3,2 mm stora. Andra storlekar är 2,4 mm, 1,6 mm och 0,8 mm.

## 2. Nosmutter

När nosmuttern spänns tvingas spännhylsans fingrar inåt och griper tag kring tillbehören. Spänn inte för hårt.

## 3. Spännhylsa

Det här är den mest exakta metoden att fästa ett tillbehör i ett multiverktyg. Spännhylsan håller greppet även i höga hastigheter och under hög belastning. Spännhylsan finns under nosmuttern, i verktygets skaft.

## 4. MultiChuck

Med den här chucken kan användaren byta tillbehör utan att behöva spännhylsor i verktyget. Fungerar med Dremel nätanslutna och sladdlösa höghastighetsmultiverktyg samt alla tillsatser utom tillsatserna för fräsning, fogborttagning, slipning av klingor för kedjesågar och gräsklippare.

## 5. Skaft

Den roterande delen av multiverktyget där spännhylsan förs in. Fästet är gängat för att nosmuttern eller MultiChucken ska kunna fästas.

A

### Sätta fast tillbehör på verktyget med spännhylsa och nosmutter

1. Verktyget levereras med en 3,2 mm spännhylsa och nosmutter.
2. Kontrollera tillbehörets fästestorlek.
3. Välj en spännhylsa efter tillbehörets fästesdiameter.
4. Tryck ner axellåsknappen.
5. Lossa och ta bort nosmuttern.
6. Sätt in spännhylsa i rätt storlek.
7. Sätt tillbaka muttern, men dra inte åt den.
8. Sätt i tillbehörets fäste.
9. Dra åt nosmuttern.



# MULTIVERKTYG DIAGRAM

## 8. Nyckel

Används för att lossa och dra åt nosmuttern. Fungerar även som skruvmejsel för spindel nr 402.



A

## 7. Skaftlåsknapp

Hindrar fästet från att rotera när nosmuttern eller MultiChucken tas bort.

## 6. Spännhylskåpa

Skrivas av från multiverktyget för att visa trådarna för montering av Dremel tillsatsverktyg.

## 11. Hänghandtag

En ögla för upphängning av verktyget.



## 10. Lufthål

Korrekt luffflöde krävs för att hålla motorn sval. Blockera inte luftventilerna när du använder verktyget.

## 9. Knappar för på/av och hastighet

Sätt på och stäng av verktyget och välj roteringshastighet. Vissa verktyg har en separat på/av-knapp.



Tillbehörsbyte med nyckel

Dremel 200 – series  
Dremel 7700



EZ Twist Nosmutter,  
skruvnyckel behövs inte

Dremel 8200  
Dremel 4000  
Dremel 8100  
Dremel 3000  
Nya EZ Twist

## Sätta fast ett tillbehör på verktyget med MultiChuck

1. Verktyget levereras med en 3,2 mm spännhylsa och nosmutter.
2. Tryck ner axellåsknappen.
3. Lossa och ta bort spännhylsan och nosmuttern från verktyget.
4. Håll ner fästets låsknapp när du skruvar på MultiChucken på verktyget.
5. När chuckbackarna börjar att stängas för du in tillbehörets fäste i chucken.

## Dremel EZ Change

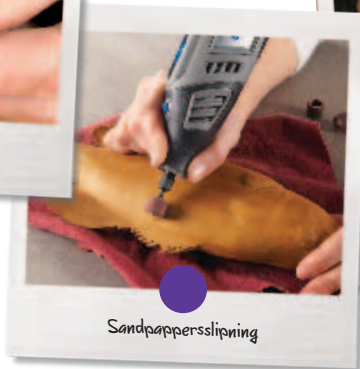
Dremel presenterar nu EZ Change, en nyhet för Dremel 4200. För att byta tillbehör drar du bara ner spaken på båda sidor, placerar tillbehöret och släpper! Nyckel eller låsknapp behövs inte, och ingen vridning!



# MULTIVERKTYGSTILLBEHÖR

För att få bästa möjliga resultat behöver du tillbehör av hög kvalitet. Dremel har utvecklat en serie tillbehör som täcker alla dina behov. För att du lättare ska kunna välja de rätta tillbehören har Dremel skapat ett system med färgkoder där varje färg betecknar ett användningsområde. På så sätt väljer du alltid rätt tillbehör för jobbet. Dremel har lösningen, oavsett vilka material du arbetar med.

**B**



Snideri / gravyr /  
fräsning

Slipning /  
vässning

Rengöring /  
polering

Kapning

Sandpappers-  
slipning

Spännhylsor /  
spindlar / diverse

# MULTIVERKTYGSTILLBEHÖR

Dremel, uppfinnaren av multiverktyget, presenterar nu Dremel EZ SpeedClic. En innovation som gör att du snabbt och lätt kan byta tillbehör. Med hjälp av Dremels patenterade skivdesign går det nu att byta insatsverktyg i tre enkla steg – dra, tryck och vrid – utan specialverktyg.

## DREMEL EZ SpeedClic



Översikt över hela utbudet av EZ SpeedClic-tillbehör:



# MULTIVERKTYGSTILLBEHÖR

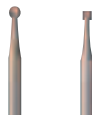
**Bits för snideri och gravyr** Bits för snideri och gravyr är den största kategorin bland tillbehör från Dremel. Om tillbehören används rätt, kommer deras skärpa att bevaras och du kommer att kunna använda dem länge.

**Fräsbitarna** används för gradning och skärning av trä och för att tillverka saker som bokstäver och tavelramar. Ska alltid användas tillsammans med handöverfräs-tillbehöret eller fräsbordtillsats.



## Höghastighetsfräsar

Kan användas för att snida, gröpa ur, räffla, skåra och göra avsmalnande hål i mjuka metaller, plast och trä.



## Gravyrstift

Kvalitetsstift för detaljgravyr, snide, fräsning av trä, glasfiber, plast och mjuka metaller (3,2 mm skaft).



## Strukturandade hårdmetallfräsar

Snabba, skärande tänder tar bort mer material åt gången. Används på fiberglas, trä, plast, harts, gummi, laminat, plywood, mjuka metaller och kakelplattor.



## Diamantslipstift

Används för fina detaljarbeten, gravyr, snide och efterbehandling. Används på trä, jade, lergods, glas, härdat stål, halvådelstenar och andra hårda material. Bitarna är täckta med diamantpartiklar (3,2 mm skaft).



## Hårdmetallfräsar

Används för att forma, jämna till eller ta bort material. Används på härdat stål, rostfritt stål, gjutjärn, icke-järnhaltiga metaller, bränd keramik, plast, hårt trä och andra hårda material.



## Fräsning



## Tappformade bits för överfräs

Dessa har konstruerats för att bearbeta träkanter. De kan även användas för att göra dekorativa kanter på olika träföremål.



## Raka fräsar

De raka fräsarna är platta nedtill, och kan användas för att fräsa i mitten eller inuti en träbit. De kan även användas för att skära skåror med raka kanter eller jämna till områden med fördjupningar.



## Andra fräsar för dekoration

Dessa kan användas för att göra skåror, snida, skapa skyltar eller dekorativa mönster.



## Nyckelhålsfräs

Använd nyckelhålsfräs för fräsning av urgröpningsar i träföremål.

# MULTIVERKTYGSTILLBEHÖR

**Slipning och vässning** Tillbehören i denna kategori har många praktiska gör-det-själv-användningsområden. De kan användas till vardagliga saker som att t.ex. slipa gräsklipparblad, båtpropellrar och kedjesågskedjor, och kan spara mycket pengar åt dig. De kan även avgrada, jämna till och rengöra flera olika material i hemmet och trädgården.



## Slipstift av kiselkarbid

Dessa kan användas på sten, glas, lergods, porslin och icke-järnhaltiga metaller.



## Slipstift av aluminiumoxid

Används på metaller, gjutjärn, svetsfogar, nitar och rost. Perfekt för att vässa, avgrada och polera de flesta material.

**DREMEL EZ**  
**SpeedClic**



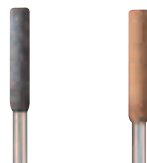
## EZ SpeedClic slipskiva SC541

Dremel SC541 slipskiva är idealisk för slipning och avgradning av alla typer av metall. EZ SpeedClic-systemet ger dig snabbt tillbehörsbyte utan verktyg.



## Slipstift

Passar perfekt för efterbehandling och lätt avgradning. De kan användas för att ta bort målarfärg och rost utan att grundmaterialet skadas.



## Slipskivor för motorsågskedja

Tillsats för enkel och exakt slipning av sågtänder.



# MULTIVERKTYGSTILLBEHÖR

**Rengöring och polering** Dremel rengörings- och poleringstillbehör omfattar borstar, filtillbehör, polerskivor och gummispetsar.



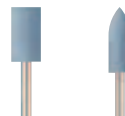
## Poleringstillbehör

Inkluderar ett EZ SpeedClic polerdukhjul samt polerstift och hjul av filt. Används med spindlarna nr 401, 402 och SC402.



## Polervax

Ett hårt, solitt polervax som används med tillbehören av filt eller duk för att polera metall och plast. Polervaxet tar bort den matta oxideringsytan och mindre ytfel.



## Polerstift av gummi

För efterbehandling och polering av alla järnhaltiga metaller (inklusive järn). Effektiv på sten och keramik och vid borttagning av små ytfel och repor (3,2 mm skaft).



## Impregnerad polerskiva

Impregnerad polerskiva för lätt spånskärning och höglanspolering. Fungerar på många material. Polervax behövs inte.



## Stålborstar (rostfritt stål)<sup>1)</sup>

Orsakar inte "efterrost" när de används på rostfria material som tenn, aluminium och rostfritt stål.



## Mässingsborstar<sup>1)</sup>

Avger inga gnistor och är mjukare än stål. De repar inte mjuka metaller som t.ex. guld eller koppar.



## Stålborstar<sup>1)</sup>

Mångsidiga borstar för borttagning av rost samt polering av metallytor.



## Tagelborstar<sup>1)</sup>

Används för lätt avgrädn, rengöring, polering av silvergods, smycken och andra värdefulla metaller.



<sup>1)</sup> Får inte köras över 15 000 varv/min

# MULTIVERKTYGSTILLBEHÖR

**Kapning** Dremel erbjuder två typer av kapningstillbehör; kapskivor och kapbits.

## Kapbits

Fräsarna används med Dremels frästillsats, och kapar på ungefär samma sätt som spiralsågblad i valfri riktning.



**Gipsfräs<sup>1)</sup>**



**Multifräs<sup>1)</sup>**



**Fräs för kapning av kakelplattor<sup>1) 2)</sup>**



**Fräs för fogborttagning**



## Kapskivor

Kapskivan gör det enkelt att kapa eller skära bultar, skruvar, plåt, tunt trä och plast. Glasfiberförstärkta kapskivor för krävande arbeten. En kapskiva ska bara användas för längsgående kapning.

**DREMEL EZ SpeedClic**



**Kapskivor<sup>3)</sup>**



**Fiberglasförstärkta kapskivor<sup>3)</sup>**

**DREMEL EZ SpeedClic**



**EZ SpeedClic diamantslipskiva**



## Skär-/kaphjul av karbid

Kanten och undersidan används för spåra, dela och forma. Hjulet fungerar på mjuka och hårda träslag, fiberglas, plast och laminat.



<sup>1)</sup> För användning med frästillsats / <sup>2)</sup> Ska inte användas på klinkers / <sup>3)</sup> Använd med #402 spindel

# MULTIVERKTYGSTILLBEHÖR

**Sandpappersslipning** Bland Dremels tillbehör för sandpappersslipning finns sliptrummor, band, skivor, lamellslipstift och polerskivor som tar bort och jämnar till material.



## Slipband

Används för grovslipning, tilljämning av trä och fiberglas, borttagning av rost från metallytor samt tillformning av gummiytor. Slipbanden är lätta att byta ut på sliptrummorna.



## Sliprondeller

Används för grovslipning, tilljämning av trä och fiberglas, borttagning av rost från metallytor samt tillformning av gummiytor. Sliprondellerna är finare än sliptrummorna, och används för finputsning. Används med spindlarna nr 402 och SC402.



## Lamellslipstift

För slipning och polering av platta eller ojämna material. Lamellslipstiften gör mest nytta som efterbehandlare efter grovslipningen, alltså där materialborttagningen redan är klar.



**DREMEL EZ**  
**SpeedClic**

## EZ SpeedClic polerskivor

Polerskivor, medel + grov och fin. För exakt och noggrann finputsning av metall, glas, trä och plast. Flexibelt material som möjliggör arbete även i trånga utrymmen och på material med oregelbunden form.



## EZ SpeedClic detaljerade slipborstar

Polerborstarna för detaljer har mycket flexibla tagel som möjliggör rengöring av det yttre "ytlagret" utan att skada det underliggande grundlagret. De kan användas för avgradning, rengöring och finbearbetning av detaljerade delar, mycket små områden och oregelbundna utrymmen.





# MULTIVERKTYGSTILLBEHÖR

**Spännhylsor, spindlar och diverse** Den grå kategorin innehåller olika extratillbehör, som borrbits, spännhylsor och spindlar.



## MultiChuck

Med MultiChuck kan du snabbt och enkelt kan byta tillbehör på multiverktyget utan att behöva använda spännhylsor. MultiChuck fungerar alla tillsatser utom fräsen, frästillsatsen, fogborttagning, slipning av motorsågs klingor och gräsklippare.



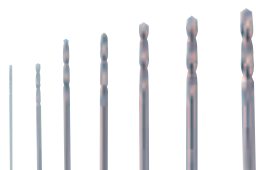
## Spännhylsor

Det här är den mest exakta metoden att fästa ett tillbehör i ett multiverktyg. Spännhylan sitter fast även i höga hastigheter under hög belastning.



## Nosmutter

Används för att dra åt spännhylan och sätta fast tillbehören.



## Borrsats

7 bitar för borrar i trä och mjuk metall.



## Träborrsats

4 borrbits med centreringspunkt för borrar i trä. Titanbeläggning höjer prestanda och ökar livslängden.



## Spindlar

Används för montering av olika tillbehör.



## Glasborrar

Glasborrbits 662 och 663 är idealiska för att skära hål i glas. Med medföljande kylvätska kan du borra perfekta hål med 3,2 mm och 6,4 mm i diameter.

**DREMEL** EZ  
SpeedClic



# MULTIVERKTYG TILLBEHÖR INDEX

Snideri / gravyr /  
fräsning

Slipning / väsning

Rengöring / polering

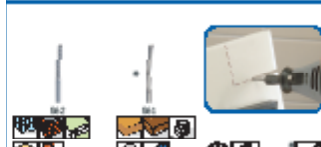
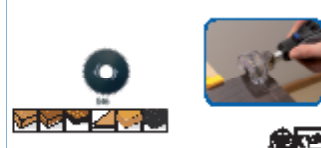


# MULTIVERKTYG TILLBEHÖR INDEX

## Kapning

## Sandpappersslipning

## Spännhylsor / spindlar / diverse



# MULTIVERKTYG TILLBEHÖRSSATSER

**B****100 delar****135 delar****165 delar**

## Universal tillbehörssats

De här modulära universaltillbehörssatserna från Dremel innehåller ett brett sortiment av de populäraste äkta Dremel-tillbehören (inklusive EZ SpeedClic). Tillbehören är förpackade i två förvaringsväskor som kan fästas i varandra (100-delars har 1 väska). Dessa modulära förvaringsväskor kan användas tillsammans med liknande förvaringsväskor från Dremel för att skapa och utöka ditt förvaringssystem.

## Tillbehörssats träbearbetning

Denna tillbehörssats för träbearbetning innehåller ett speciellt urval äkta Dremel-tillbehör (inklusive EZ SpeedClic) – allt du behöver för alla dina träprojekt. Det innehåller också två tillsatser: Tillformningsplattformen (för utmärkt kontroll även vid sandpappersslipning) och Detailer's Grip (för ökad kontroll), speciellt utformad för träbearbetning. Tillbehören och tillsatserna är förpackade i två unika och modulära förvaringsväskor som kan kombineras. Dessa modulära förvaringsväskor kan användas tillsammans med liknande förvaringsväskor från Dremel för att skapa och utöka ditt förvaringssystem.

## Tillbehörssats för kapning och slipning

Den här satsen för kapning och slipning från Dremel innehåller våra populäraste kap- och sliptillbehör (inklusive EZ SpeedClic) och två användbara tillsatser: parallell-/cirkelanslaget och frästillsatsen, perfekt för alla dina kap- och sliparbeten i metall, sten och plast. Tillbehören och tillsatserna är förpackade i två unika och modulära förvaringsväskor som kan kombineras. Dessa modulära förvaringsväskor kan användas tillsammans med liknande förvaringsväskor från Dremel för att skapa och utöka ditt förvaringssystem.



## Rengörings- / poleringssats (684)

Allt du behöver för rengöring och polering i en smidig låda. Löstagbart tillbehörsfack och 3 avdelare ger bra förvaring.

## Universalsats (687)

Ett urval av de vanligaste tillbehören i en smidig låda. Löstagbart tillbehörsfack och 3 avdelare ger bra förvaring.

## Kapningsats (688)

Ett urval av 68 kapskivor i en smidig låda. Löstagbart tillbehörsfack och 3 avdelare ger bra förvaring.

## EZ SpeedClic kapningsats (SC690)

10 olika unika, patenterade EZ SpeedClic-kapskivor och en särskilt utformad EZ SpeedClic-spindel. Förutom sex vanliga kapskivor på 38 mm innehåller satsen två speciella tunna kapskivor (tjocklek 0,75 mm) och två unika plastkapskivor.

Med Dremels tillsatser är det ännu enklare att utföra jobben, med ännu större precision. Dremel erbjuder den mångsidighet du behöver för att enkelt nå svåråtkomliga ställen: hitta bäst arbetsposition och fixera vilket objekt som helst genom att sätta upp en arbetsstation hemma.



## Rätvinkelkoppling (575)

Ökar multiverktygets mångsidighet genom att skapa åtkomst till svåråtkomliga områden.

- Smidigt och svalt arbete.
- Kopplingssystemet gör att du kan placera tillbehöret på ditt verktyg i 12 olika riktningar.
- Snabbkopplingssystem som enkelt monteras på ditt multiverktyg.
- Kompakt, tålig design för alla svåråtkomliga platser.



## Böjligt skaft (225)

Perfekt för alla svåråtkomliga platser.

- Komforthandtag ger dig kontroll ut i fingerspetsarna.
- Bekvämt att använda med 127 mm böjradie.
- Snabbkopplingen monterar multiverktyget på sekunder.
- Den integrerade låsknappen på skaftet gör det lätt att byta tillbehör.



## ÅTKOMSTTILLSATSER

# TILLSATSER



## Dykfrästillsats (335)

Förvandlar ditt multiverktyg till en fräs för kantbehandling, skärning och fräsning på fri hand.

- Rattar för enkel montering på verktyget, fräsdjupsjustering och montering av kant- och cirkelspår.
- Lätthanterliga handtag med avtagbara lock för förvaring av fräsar.
- Med kantguiden får du raka och precisa kanter.
- Cirkelguiden fräser perfekta cirklar.



## Fräsbord (231)

Förvandlar ditt multiverktyg till ett bänkfast verktyg för träbearbetning.

- Plasthandtag för enkel verktygsmontering och skärdjupsmontering.
- Arbetsytan är jämn för att ditt trästycke lätt ska kunna glida över det.
- Stort arbetsbord på 203,2 mm x 152,4 mm.
- Not- och spårfräsning, slip- och kantfräsning.

## FRÄSTILLSATSER



## Motorsåg vässningsvertyg (1453)

Slipar enkelt även den slöaste av kedjor.

- Fyra storlekar med slipskivor.
- Justeringsmått.

## SKÄRPNINGSTILLSATSER



## Universalkapningsatts (565)

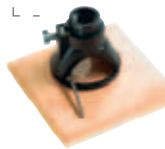
Kapa i många olika material.

- Enkel montering på ett multiverktyg.
- Reglage för enkel justering av skärdjupet.
- Två kapskivor för kallmur.
- En universalbit för kapning av takplattor, glasfiber, kallmur, laminat och formpressad plast.

## Kakelkapningsatts (566)

Inklusive frästillsatts och bit för kapning och formning av kakelplattor. (Inte för klinkers)

- Enkel montering på ett multiverktyg.
- Reglage för enkel justering av skärdjupet.
- En kakel-/keramikfräs för tillformning av kakelplattor.



## Borttagningsatts för fogar i väggar och golv (568)

Används på väggar och golv.

- Reglage för enkel justering av gliddjupet.
- 30° vinkel för kontrollerad kapning.
- Guider håller biten mellan plattorna.
- Enkel montering genom påskruvning.
- Inklusive 1,6 mm fogborttagningsbit.



## Cirkelskärare (678)

Gör perfekta runda och raka snitt.

- Lätt att montera på ditt Dremel-verktyg.
- Medföljande skärbits är perfekta för skärning i kallmur, trä och laminat.
- Maximal skärningsdiameter är 30 cm.



## SKÄRTILLSATSER

# TILLSATSER

## Arbetsstation (220)

Det är den perfekta lösningen för stationärt arbete med Dremel.

- Borra vertikalt eller i vinkel, justerbar i steg om 15 grader.
- Håller verktyget horisontellt för polering och sandpappersslipning.
- Integrerat, utdragbart verktygsstativ håller verktyget med böjligt skaft (225).
- Inbyggd förvaring av tillbehör.
- Sladden förvaras säkert med sladdbehållaren.
- Djupmarkering för konsistent skärdjupsjustering.
- Basmarkeringar (meter och tum).



## Verktygsställ med böjlig axel (2222)

Håller fast ditt Dremel-multiverktyg ovanför arbetsytan.

- Perfekt för användning med böjbart skaft.
- Fäster i arbetsbord på upp till 50 mm i tjocklek.
- Justerbar höjd från 300 till 1070 mm.
- Förvarar extra bits på basen.



## Dremel® Detaljgrepp tillsats

Med Dremels detaljgrepp tillsats får du ännu bättre kontroll över ditt multiverktyg vid gör-det-själv-, hobby- och hantverksprojekt.

- Detaljgrepp tillsats.
- Stencilmall.
- 107 gravyrstift.
- 481 spännhylsa 2,4 mm.



## Dremel® tillformningsplattform

Med Dremels tillformningsplattform kan du sandpappra och slipa i exakta 90- och 45-gradersvinklar.

- Tillformningsplattform.
- 407 slipspindel och band.
- 932 slipsten.



## KONTROLLTILLSATSER





## Dremel Multi-Vise (2500)

Dremels Multi-Vise (tre-i-ett). Fast skruvstöd, fristående skruvstöd och verktygshållare.

- Kan fästas på valfri arbetsbänk, bords- eller bänkskiva.
- Roterar i 360° och lutar i 50°. Gör att du kan nå arbetsstycket i en bekväm vinkel.
- Gripanordningarna kan användas med basenheten eller tas av för att användas som självständig fästeanordning.
- Tar lätt hand om större arbetsstycken.
- Stabiliserar stora föremål och skyddar ömtåliga delar mot skador.
- För runda och olikformade objekt.
- Gör att objektet snabbt kan tas loss från gripanordningarna.
- Ger solid hållfasthet så att materialet inte vrids eller böjs.

## KONTROLLTILLSATSER



## Minisåg (670)

Förvandlar ditt Dremel-verktyg till en precisions-cirkelsåg för fin, ren och rak sågning i alla slags trä.

- Perfekt för laminat och parkett eller tunna träskivor.
- Säker användning av cirkelsågen tack vare flera skydd.
- Guide som hjälper dig att såga rakt.
- Snabbkopplingen ger sekundsnabb anslutning av Dremel-verktyget.
- Minisågtillsatsen är enklare att använda än en vanlig såg, ger bättre precision än en figursåg och tar mindre plats än en cirkelsåg.

## SÅGTILLSATSER

# ANDRA VERKTYG

Förutom vår aktuella serie med multiverktyg strävar Dremel alltid efter sätt att hjälpa dig genom alla faser i ditt projekt, från början till slut. Det är därför vi har utvecklat verktyg i tillägg till multiverktygskategorin.

A



## Dremel® Moto-Saw

Dremel Moto-Saw är en kompakt och lätthanterlig kontursåg för detaljerad skärning i olika material. Med de olika sågbladen kan Dremel Moto-Saw enkelt hantera många olika material.

Tack vare den löstagbara lövsågen kan den inte bara användas stationärt, utan även hållas i handen var som helst. Denna praktiska kontursåg är inte bara enkel att förvara och ställa in, utan även att använda.

*Dremel Moto-Saw är den mest användarvänliga kontursågen.*



DREMEL MOTO-SAW

## Dremel® DSM20

Dremel DSM20 är den senaste kompakta sågen med utmärkt siktlinj. Den här sågen med sin starka motor och användning av slipskivor utför lätt precisionsskärning, instick och planskärning i material med upp till 20 mm tjocklek. Produkten levereras med en rad olika lättanvända slipande kapskivor, som i kombination med dammsugsporten underlättar rent och exakt arbete i trä, metall, plast, stengods och plattor.

*Den perfekta lösningen inom skärverktyg.*



DREMEL DSM20

### Dremel® Multi-Max MM20

Dremel Multi-Max MM20 är ett oscillerande verktyg med högpresterande motor och mekanism för Quick Fit-tillbehör. Detta verktyg är utrustat med elektronisk feedback och mjukstart och därför idealisk för reparation, ombyggnad och renovering. MM20 klarar av ett stort antal tillämpningar, till exempel att skära i trä, plast och metall, sandpappersslipning av trä och målade ytor, skrapning, fogborttagning etc.

*Dremel Multi-Max MM20 är det mest kraftfulla oscillerande verktyget för frekvent användning.*



**DREMEL** MULTI-MAX  
MM20

### Dremel® Multi-Max MM40

Dremel Multi-Max MM40 är det mest högpresterande oscillerande verktyget med Quick Lock: mekanism för snabba byten av tillbehör utan nycklar. Verktyget är utrustat med elektronisk återkoppling och mjukstart och är bäst i klassen oscillerande multiverktyg. Det klarar utan problem av ett stort antal tillämpningar som skärning i trä, plast och metall, sandpappersslipning av trä och målade ytor, skrapning, fogborttagning etc.

*Dremel Multi-Max MM40 är bäst i klassen oscillerande verktyg för mer krävande arbeten.*



**DREMEL** MULTI-MAX  
MM40

### Dremel® Multi-Max

Med den nya Multi-Max ger Dremel användarna av oscillerande verktyg en upplevelse på en helt ny nivå. Det perfekta verktyget för att reparationer, ändringar och restaurationer. Det snabba bytessystemet gör att verktyget snabbt kan anpassas till alla situationer med en lång rad tillbehör, samtidigt som de två batterierna ger tillräcklig uthållighet för att du ska kunna ta dig an vilket enklare gör-det-själv-jobb eller hobbyprojekt som helst. Tack vare sin ergonomiska design är Dremel Multi-Max ett mycket lämpligt oscillerande verktyget för snabba reparationer och mindre restaureringsprojekt. Det finns tillbehör till Multi-Max för skärning och sandpappersslipning av trä, metall, plast och kallmur, för slipning av cement och murbruk samt borttagning av fog.

*Multi-Max, det bekvämaste och användarvänligaste oscillerande verktyget.*



**DREMEL** MULTI-MAX  
8300

# ANDRA VERKTYG

A

## Dremel® TRIO

Nya Dremel TRIO är det perfekta verktyget för alla som tar sig an praktiska projekt i och omkring hemmet. Dremel TRIO har ett 3-i-1 spiralsystem som gör att du kan skära, sandpappra och fräsa med ett och samma verktyg. Detta mångsidiga, kompakta och lätta verktyg är mycket kraftfullt! Tack vare 360°-spiralskärningstekniken och möjligheten att dykfräsa kan man snabbt och på fri hand skära i trä, plast, kallmur, metall och kakel med verktyget.

*Dremel TRIO 3-i-1 spiralsystem: skära, sandpappra och fräsa.*



**DREMEL** TRIO

## Dremel® gravyrverktyg

Gravera eller dekorera en mängd olika material som metall, plast, glas, keramik, trä och läder. Olika mallar för enkel gravyr medföljer.

*Enkel gravyr i alla typer av material.*



**DREMEL** ENGRAVER

## Dremel® limpistolserie

Dremel limpistol 910 och Dremel limpistol 940 är limpistoler med hög temperatur. Verktygen är idealiska för en mängd kreativa hobby-användningsområden, som klippböcker, dekorering, limning med färg på glas etc. Med medföljande glitterpatroner på 7 och 11 mm kan du lägga till lite bling och göra vackra dekorationer eller enklare gör-det-själv-jobb i huset, som limning av keramik, trä, plast och glas.

*En limpistol från Dremel för varje behov: droppkontroll, limpistoler med hög temperatur för precision och lättare gör-det-själv-användning.*

## **DREMEL** GLUE GUN 910



**DREMEL** GLUE GUN 940

## Dremel® VersaTip

Sex sladdlösa verktyg i en och samma blåsampa. Det perfekta verktyget för lödning, smältning, krympning, pyrografi och varmskärning. Den enda glödpenna som kombinerar en mängd olika användningsområden i samma verktyg, tack vare sina sex utbytbara spetsar.

*Sladdlös gasbrännare 6-i-1.*



**DREMEL** VERSATIP



### Dremel® VersaFlame

Dremel VersaFlame är den enda stationära gasbrännaren som säkert kombinerar öppen eld med en katalysator och lödningsspets. Den mest mångsidiga stationära brännaren på marknaden idag. Dremels VersaFlame drivs av flytande butangas, vilket ger snabb uppvärmning och återuppladdning. Perfekt för användning som böjning av tunna glasföremål, lödning av vattenrör etc.

*Den enda stationära gasbrännare med skydd och snabbuppvärmning.*



**DREMEL** VERSAFLAME

### Dremel® Fortiflex

Dremel Fortiflex är ett högklassigt precisionsverktyg som består av en stark hängmotor (300 W), patenterad böjlig axel, utbytbar precisionshandtag och fotpedal för variabel hastighetskontroll (0–20 000 varv/min.). Det är därför det idealiska verktyget för stationära projekt som träbearbetning, smycketillverkning, stenbearbetning, bilrenovering och alla andra projekt som kräver en kombination av kraft och precision.

*Effekt möter precision.*



**DREMEL** FORTIFLEX™

# TIPS

## Använda spindel 401:

Skruva på tillbehöret på spindeln så att det sitter fast.

Tillbehören som ska användas med denna spindel är: [414](#) / [422](#) / [429](#) / [425](#)



## Använda spindel 402\*:

Lossa skruven.

Byt tillbehör.

Dra åt skruven. Dra inte åt för mycket.

Tillbehören som ska användas med denna spindel är:

[541](#) / [456](#) / [426](#) / [540](#) / [420](#) / [409](#) / [411](#) / [412](#) / [413](#)



## Använda MultiChuck:

Passar till tillbehör med fästena från 0,4 mm till 3,4 mm. Dremel multichuck använder ett liknande system som en vanlig borrar och gör spännhylsor överflödiga. Och du kan dra åt och lossa den med händerna.



## Använda spännhylsor:

Dremel-tillbehören har olika skaftstorlekar, beroende på tillbehöret kanske du behöver en annan spännhylsa. Spännhylsornas storlekar är: 3,2 mm / 2,4 mm / 1,6 mm / 0,8 mm. Ditt multiverktyg levereras med en spännhylsa på 3,2 mm.



**DREMEL EZ**  
**SpeedClic**



## Använda Dremel EZ SpeedClic:

Tack vare en patenterad spindel- och skivdesign har Dremel hittat ett sätt att byta tillbehör i 3 enkla steg:

Dra, klicka, vrid – utan verktyg.



\* *Tips: för att lossa och dra åt skruvar, använd änden på nyckeln*



## Var hittar jag produkterna?

Du kan hitta din närmsta återförsäljare på nätet: se vårt återförsäljarsök på [www.dremel.com](http://www.dremel.com)

## Garanti:

Alla Dremel-verktyg har 2 års garanti och alla tillbehör har 1 års garanti.

## Impregnera polerskivor med polervax:

Detta är ett fast vax. Tillsätt några droppar vatten och berör vaxet med polerskivan på låg hastighet för att impregnera den.

## Varför har multiverktyget hög hastighet?

Det är den höga hastigheten tillsammans med rätt tillbehör som gör multiverktyget så kraftfullt. De bästa resultaten får du när du använder mindre kraft men högre frekvens. För hårt tryck kan skada tillbehöret och arbetsstycket.

## Verktygsgrepp:

**Grepp med en hand:** greppa verktyget med fingrarna över det och tummen under det. Som vid tennis. Detta grepp används vid horisontell borrarning.

**Grepp med två händer** ger extra stabilitet. En kombination av grepp undertill och över ger bra stöd. Detta grepp är extra användbart för slipning, sandpappersslipning och polering.

**Penngrepp** används för gravyr och detaljerad polering.



Grepp med en hand



Grepp med två händer



Penngrepp

## Hastighetsguide:

Material	Hastighet borrarning	Hastighet fräsning	Hastighet sågning	Hastighet gravyr / slipning	Hastighet tillformning / snideri	
Plast	Akryl PVS ABS	Låg	Låg	Låg	Låg	Låg
Naturligt trä	Lövträdsvirke Barrträdsvirke	Medium Hög	Medium Hög	Medium Hög	NR*	Medium Hög
Konstgjort trä	MDF Spånskiva Fiberplattor Plywood	Hög	Hög	Hög	NR*	Hög NR* NR* Medium
Metall	Järnhaltiga Mässing Koppar Aluminium	Låg	Låg	Låg	Låg	Låg
Övrigt	Keramik Glas Sten Skiffer	Låg	NR*	NR*	Hög	Hög

Hastigheten är en del av en sammansatt användning och beror på flera faktorer, bland annat materialets densitet, typen av skärverktyg som används och djupet hos tillskärningen. Detta är variabler som ska tas med i beräkningen vid varje användning, prova gärna på överlevit material först.

**NR\*: Rekommenderas ej**

Verktyg x tillbehör	Arbetsstation (220)	Böjligt skaft (225)	Fräsbord (231)	Handöverfräs (335)	Rätvinkelkoppling (575)	Universalkapningsatts (565)	Kakelkapningsatts (566)
Dremel Fortiflex	X	X	X	X	X	X	X
Dremel 8100	●	NA	NA	NA	●	●	●
Dremel 4200	●	●	●	●	●	●	●
Dremel 4000	●	●	Anpassa	●	●	●	●
Dremel 398/400 Series	●	●	●	●	●	●	●
Dremel Stylus	X	X	X	X	X	X	X
Dremel 7700 7,2 V	●	NA	NA	NA	NA	NA	NA
Dremel 300 Series	●	●	Anpassa	●	●	●	●
Dremel 8000 10,8 V	●	NA	NA	NA	●	●	NA
Dremel 200 Series	●	●	●	●	●	●	●
Dremel 8200 10,8 V	●	●	NA	NA	●	●	●
Dremel 3000	●	●	Anpassa	●	●	●	●

Verktyg x tillbehör	Fogborttagningsatts (568)	Minisåg (670)	Linjecirkelskärare (678)	Vässare motorsåg (1453)	Verktygsställ med böjlig axel (2222)	Multi-Visé (2500)
Dremel Fortiflex	X	X	X	X	●	X
Dremel 8100	●	X	●	●	X	●
Dremel 4200	●	●	●	●	●	●
Dremel 4000	●	●	●	●	●	●
Dremel 398/400 Series	●	●	●	●	●	●
Dremel Stylus	X	X	X	X	X	X
Dremel 7700 7,2 V	NA	NA	NA	●	X	X
Dremel 300 Series	●	●	●	●	●	●
Dremel 8000 10,8 V	●	NA	●	●	●	●
Dremel 200 Series	●	●	●	●	●	X
Dremel 8200 10,8 V	●	●	●	●	●	●
Dremel 3000	●	●	●	●	●	●

- Möjlig kombination
- X kombinationen är inte möjlig

Anpassning Om problem uppstår med att montera tillbehör 231 på ditt verktyg behöver du en adapter. Du kan beställa en via vår servicetelefon, utan kostnad.

NA Kombinationen av verktyg och tillbehör är möjlig men rekommenderas inte.





# HOBBYSORTIMENT



## DREMEL GLUE GUN 920

Dremel 920 är en limpistol med låg temperatur och droppkontrollerad precisionsspets. På grund av den låga användningstemperaturen, den kompakta storleken och god ergonomi (T-handtag, stabil bas, utdragbart stativ) är den idealisk för många olika hobbyanvändningar, som klippböcker, dekorerung, färglimning på glas etc.



## DREMEL GLUE GUN 930

Dremel 930 är en limpistol med två temperatursteg och droppkontrollerad precisionsspets. Tack vare två temperatursteg är den perfekt för många olika kreativa hobbyanvändningar, som klippböcker, dekorerung, färglimning på glas och andra enklare gör-det-självt-jobb i huset, som limning av keramik, trä, glas etc.



## DREMEL ENGRAVER

Det här ergonomiska, lätta gravyrverktiget tar hand om alla dina gravyrprojekt, enkelt och med maximal precision.

Använd gravyrverktiget för att skapa design i glas, trä, plast med mera. Gravyrverktiget är också perfekt för märkning av dina värdefulla ägodelar.

Satsen innehåller också 4 gravyrmallar och en diamantgravyrspets så att du kan gravera speciella former i vilket material som helst.



## DREMEL 3000

3000 är ett utmärkt verktyg för dekorerung hemma. Det har mycket kraft, hastighet och den är bekväm att hantera.

Använd Dremels tillbehör för dekorationsprojekt som gravyr av krukor, smycketillverkning, renovering av möbler och träbearbetning.

Dremel-verktygen är smarta, enkla att använda och är extremt mångsidiga! De kan användas för många olika användningstyper som gravyr, limning, embossing och glödritning. Dremel-produkter kan användas i alla steg för ditt projekt, från början till slut.



## UTOMHUSPROJEKT

### Lys upp ditt trädäck

Det här behöver du:

A	B	C
Verktyg	Tillbehör	Insatsverktyg
Dremel® Multi-Max	<ul style="list-style-type: none"> <li>● MM450,</li> <li>● MM411,</li> <li>● MM14,</li> <li>● MM70W</li> </ul>	-
Extra		
Brädor för däck	Spik	LED-lampor



### Steg

- 1) Gör ett sidoinstick med Dremel Multi-Max med sågblad för trä och kallmur MM450 längst ner på den stående delen av däckets för att dölja kablagen.
- 2) Gör en instickskärning för hålen för utebelysningen i samma del av däckets för Multi-Max skär för planskärning MM422.
- 3) Sandpappersslipa kanterna på instickshålen om det behövs med sandpappersslipningsplattan MM14 och sandpapper MM70W.
- 4) Sätt örter i krukor eller rosor i terrakottakrukor på din terrass för att göra det hemtrevligt. Glöm inte att vattna, terrakotta torkar ut fort och ändras efter säsong. Om du har en terrass med mycket sol, välj geranium eller liknande i krukor eftersom de behöver mindre vatten.

# UTOMHUSPROJEKT

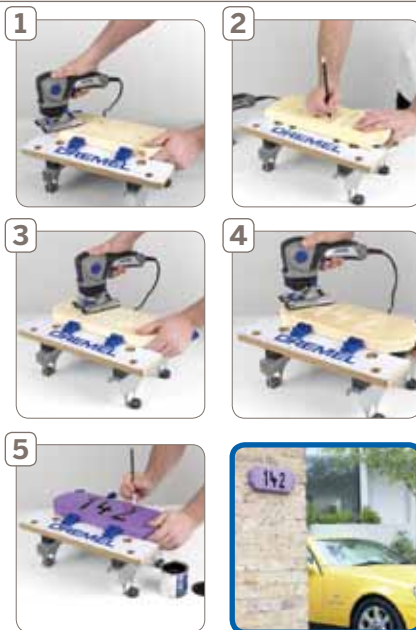
## Gravera en skylt till huset

Det här behöver du:

A	Verktyg	C	Insatsverktyg
Nya Dremel TRIO		Universalskärbit i hårdmetall (TR563) Avrundningsfräs (TR615) Rak fräsbit (TR654) Slippindel, slipband (TR407) finhet 60 och (TR 432) finhet 120	
Extra			
Fastspänningssystem för arbetsbänk	Bit med fint sandpapper	Två skruvar med plugg	
Målarpensel	Färg: förbehandling, basfärg, toppfärg, kontrastfärg för bokstäver/siffror		

### Steg

- Skär först av en bit trä med Dremel TRIO och universalskärbit (TR563). Jämn sedan ut och forma med Dremel TRIO med slipband (TR407). Lägg till en dekorativ kant med din Dremel TRIO, men använd denna gång avrundningsfräsen (TR615).
- Applicera sedan ditt husnummer eller namn på träbiten.
- Börja att fräsa ut numren eller namnet inuti dina markeringar med Dremel TRIO och den raka fräsbiten (TR654).
- Borra ett hål till vänster och höger om plaketten för att fästa det till väggen med Dremel TRIO och universell skärbit för hårdmetall (TR563).
- Måla din gatadressskylt i kontrastfärger som du vill ha eller applicera ett lack.



## Renovering av trädgårdsbord med mosaik

Det här behöver du:

A	Verktyg	B	Tillbehör	C	Insatsverktyg
Dremel 3000 Series		●	569	Dremel borttagningssats för fogar i väggar och golv (568)	
Extra					
Fogfilter	Svamp	Ren, torr trasa			

### Steg

- Montering av Dremel 3000 Series till Dremel 568 borttagningssats för fogar i väggar och golv som har ett tillbehör som tar bort fog mellan kakelplattor och klinkers. Börja att rengöra fogen mellan mosaikbitarna.
- Fortsätt med detta tills den smutsiga fogen har tagits bort. Börja sedan att foga på nytt med fogfilter.
- Torka av med svamp för att ta bort överflödigt fogmassa från bordets yta. Låt torka och polera ytan.



## Vässa knivblad för gräsklippare

Det här behöver du:

A Verktyg	B Tillbehör	C Insatsverktyg
Dremel 3000 Series	● 8175	Dremel vässare för gräsklippare (675)

### Steg

- 1) Fäst Dremel 675 vässare för gräsklippare till din Dremel 3000 Series.
- 2) Ta sedan försiktigt bort gräsklipparens blad och kör med Dremel 675 tillbehör för vässning av gräsklippare längs varje blad – eller låt bladen sitta kvar i gräsklipparen, se till att gräsklipparen är urkopplad och lås den så att bladen inte kan rotera och kör tillbehöret för vässning av gräsklippare längs varje rad. Se till att inte skära dig. När du vässar bladen kan gnistor bildas, så se till att bära skyddshandskar och skyddsglasögon.



## Tvåsitsbänk för din balkong

Det här behöver du:

A Verktyg	B Tillbehör	C Insatsverktyg
Dremel® DSM20	● DSM500 universell kapskiva	DSM kantguide DSM840 frästillsats
Dremel 3000	● SC411	
Dremel limpistol	7 mm trälimpatroner GG03	

### Övrigt material som behövs:

Skruvmejsel eller skruvdragare	Självsänkande skruvar	Byggbräda
--------------------------------	-----------------------	-----------



### Steg

- 1) Skär av alla plattor med Dremel DSM20 kompaktsåg och Dremel DSM500 universal kapskiva. Ställ sedan in ett skärdjup på 20 mm och skär längs den markerade linjen på en sida. Du behöver skära träet från båda sidor för att säkerställa att din markering är precis för båda sidor av kappningen.
- 2) Lägg ut tre bord vid sidan av varandra och fixera foten på basen. Skruva vänster armstöd ovanpå sidpanelen. Skruva sedan sättestöden på insidan av vänster panel 36 cm från botten och se till att den sitter jämnt med den bakre kanten av sidpanelen.
- 3) Fäst den främre stödlisen i linje med änden av sättestödet. Montera den i 90 graders vinkel. Nu är det dags att tillverka den högra sidan, spegelvänd i förhållande till vänster sida. Skruva fast framstycket på den främre stödlisen på vänster och höger sida och skruva sedan fast alla sättesbrädor på sättestöden.
- 4) Lägg ut ryggstödspanelerna på golvet, se till att de ligger i jämnkant med varandra och skruva fast ryggstödet i varje ände. Skruva fast det översta stycket längs överkanten på ryggstödet. Ta nu det monterade ryggstödet och skruva i sidorna i önskad vinkel. Fyll skruvhålen med en fyllning i matchande färg och slipa av överflödigt material, plus ojämna kanter med din Dremel 3000. Behandla med ytbehandling för trä.

# INOMHUSPROJEKT

## Lägga laminatgolv

Det här behöver du:

A	B	C
Verktyg	Tillbehör	Insatsverktyg
Dremel DSM20 kompaktsåg	<ul style="list-style-type: none"> <li>● DSM600</li> <li>● DSM500</li> </ul>	Frästillsats (DSM840)
Extra		
Golvlaminat	Underlag 3-4 mm djupt	Måttband och penna

### Steg

- Mät upp golvetns dimensioner och beräkna underlagets area och hur mycket laminat du behöver. Beräkna 10% marginal för spill.
- Applicera ditt underlag. Anpassa kanterna. Lagg längderna sida vid sida och fäst dem med maskeringstejp.
- Förbered den första skivan för montering i det vänstra hörnet i rummet. Vänd på skivan så att den inte repas och använd den som höjdmått. Planskär i listens nedre del med din Dremel DSM20 och Dremel DSM600-hårdmetallhjulet för mångsidig planskärning. Vänd på laminatskivan och se till att sidan med den korta tungan är riktad mot väggen. För in laminatskivan i hålrummet.
- Fortsätt att skära i listan när du lägger laminat från vänster till höger över rummet. Skär den sista laminatskivan med din Dremel DSM20 med frästillsatsen DSM840 och det mångsidiga Dremel DSM500-hårdmetallhjulet.
- Fortsätt att lägga ut laminatskivorna från vänster till höger tills du har lagt hela golvet. Om du fäster dem under listerna hålls de på plats utan att du behöver använda några extra kantlister.



## Uppdatering av din garderob

Det här behöver du:

A	B
Verktyg	Tillbehör
Dremel 8100 Dremel DSM20	<ul style="list-style-type: none"> <li>● Träborrsats 636</li> <li>● Gravyrstift</li> <li>● DSM500</li> </ul>
Extra	
5 rockgalgar i trä	Smörpapper eller liknande
Bräda (50 cm x 10 cm x 2 cm)	Skruvmejsel
	Hårdolja, vax, färg eller lack
	10 träskruvar 40 mm
	Papper, blyerts-penna, linjal

### Steg

- Följ silhuetten av en galge på papperet och markera var galgen är avsågad. Med hjälp av konturen på papperet kan du överföra såglinjen till de fem rockgalgarna.
- Kapa galgarna till rätt längd med Dremel DSM20 och universal kapskiva. Markera nu på brädan var du kommer att borra hålen med vilka du kommer att fästa rockgalgarna. För att hålla galgarna behöver du en trälängd – 10 cm bred och 2 cm tjock. Kapa brädan så att den blir 50 cm lång.
- Markera nu på brädan var du kommer att borra hålen med vilka du kommer att fästa rockgalgarna. Gör två hålmarkeringar centrerat från kanten 5 cm + 10 cm + 10 cm + 10 cm + 10 cm. Borra med Dremel 8100 och 4 mm träbitar 636.
- Mellan hålen för du in blommönstren från din mall med hjälp av en blyertspenna och kalkeringspapper. Eller skapa dina egna mönster! Följ mönstret med Dremel 8100 och gravyrstift 106. Avsluta med en beläggning av exempelvis hårdolja. Skruva fast de kapade rockgalgarna genom hålen och in i brädan och ditt blickfång i hallen är klart.



## Organisk papperskorg

Det här behöver du:

A Verktyg	B Tillbehör	C Insatsverktyg
Dremel 4200	<ul style="list-style-type: none"> <li>● 561 Universalskärbitar spiral</li> <li>● SC407 EZ SpeedClic sandpappersspindel &amp; slipband</li> </ul>	Tillsats för håltågning 678
<b>Extra</b>		
Befintlig köksbänk	Kastrull, maximal diameter 30 cm	Blyertspenna



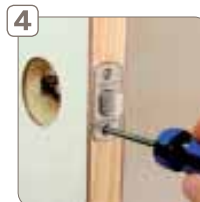
### Steg

- 1) Rita runt kastrullen med blyertspennan eller vald arbetsyta för att markera papperskorgen.
- 2) Ställ in cirkelskärartillbehöret till halva ytterdiametern på kastrullen med Dremel 4200 och cirkelskärartillbehöret 678 och skärbit spiral 561.
- 3) Slipa ner kanterna med EZ SpeedClic sandpappersspindel och slipband SC407. Ställ kastrullen på arbetsytan, placera locket i position. Klart!

## Hoptappning av dörrlås

Det här behöver du:

A Verktyg	B Tillbehör	C Insatsverktyg
Dremel 3000 Series	● 650	Dremel handöverfrästillsats (335)



### Steg

- 1) Skjut in dörrlåset i låshålet och markera konturen av planskivan fram till dörrkanten med en penna. Ta bort dörrlåset.
- 2) Utrusta ett Dremels roterande verktyg med en fräs nr 650 och en handöverfrästillsats nr 335. Ställ in fräsdjupet på handöverfrästillsatsen så att det motsvarar planskivans tjocklek. Testa fräsdjupet på en träbit. Fräsdjupet bör vara så att planskivan kan justeras plant mot dörrkanten.
- 3) Använd Dremels frästillsats och ta bort träet mellan pennlinjerna som ritades på dörrkanten för att göra ett tapphål för planskivan. Passa in låset och planskivan i dörren. Använd ett stämjärn och en hammare för att kanta hörnen på tapphållet om planskivan har hörn.
- 4) Märk ut hålen för planskivan och borra med ett borrh som är något mindre än fästskruvarna. Skruva planskivan på plats och fortsätt med att montera låsuppsättningen.

# INOMHUSPROJEKT

## Renovera ett gammalt träskåp

Det här behöver du:

A	Verktyg	B	Tillbehör
	Nya Dremel 8200	● SC402 ● 471S, 472S, 473S ● 511S, 512S	● 520 ● 423S
Extra			
Slipkloss		Bivax	

### Steg

- 1) Använd först en slipkloss för att slipa hela skåpet.
- 2) Slipa sedan bort skadat och repat trä med hjälp av Dremel 8200 EZ SpeedClic spindel (SC402) och EZ SpeedClic polerskivor i grovt, medium och fint utförande (511S and 512S). Du kan också använda de nya EZ SpeedClic detaljerade slipborstar för ömtåliga former (471S, 472S och 473S). Om du behöver utföra precis slipning och slipning i 45 graders och 90 graders vinkel, så kan den nya Dremel tillformningsplattformen hjälpa dig med det.
- 3) Arbeta sedan in flera lager bivax så att träet får en vacker yta.
- 4) Använd Dremel 8200, EZ SpeedClic spindel (SC402) och EZ SpeedClic polerskiva (423S) för att polera detaljer.
- 5) Skruva av mässingshandtagen, ta bort ytskador och polera med hjälp av Dremel 8200, EZ SpeedClic-spindeln och den impregnerade polerskivan (520).



## Installera hyllor för vinglas

Det här behöver du:

A	Verktyg	B	Tillbehör	C	Insatsverktyg
	Dremel 3000 Series	● 150			Dremel rätvinkelkoppling (575)
Extra					
Standardträskruvar och pluggar		Hyllmaterial			

### Steg

- 1) Mät upp fördjupningarna och markera hyllan i fördjupningarna.
- 2) Skapa en ram med ditt hyllmaterial för att sätta in i utrymmet och fixera den i murverket.
- 3) Skär sedan till hyllorna så att de passar Dremel 3000 Series med rätvinkelkoppling och borrar hål för hyllkonsolerna.
- 4) Sätt in hyllorna.





## Renovera en spegel med Dremel

Det här behöver du:

A	B	C
Verktyg	Tillbehör	Insatsverktyg
Dremel 3000 Series	● SC511	-
Extra		
Maskeringstejp	Sax	



### Steg

- 1) Maskera spegelområdet nära ramen med maskeringstejp. Förbered för att sandpappra vattenskadade delar av ramen.
- 2) Sandpappra skadade områden med Dremel 3000 Series och EZ SpeedClic polerskivor (grova). Avsluta genom att sandpappra resten av ramen.
- 3) Måla med lätt färgad emulsion eller lavering så att det syns igenom, eller måla först och sandpappra sedan för att uppnå ett slitet uttryck. Lägg till klarlack eller vattenbaserat lack för att få önskad look.

## Skär till laminatgolv runt ett rör

Det här behöver du:

A	B	C
Verktyg	Tillbehör	Insatsverktyg
Dremel 3000 Series	● 561	Dremel universalkapningssats (565)
Extra		
Trälaminat		



### Steg

- 1) Ta ditt trälaminat och mät hålet för elementröret.
- 2) Ta din Dremel 3000 Series och skär runt elementröret med Dremel universalskärtilsats. Skär sedan två hål på båda sidor om hålet, spara laminatbiten för att sätta tillbaka den när laminatet ligger bakom elementet. Sätt tillbaka träbiten.

# PROJEKT – HANTVERK & PRESENTER

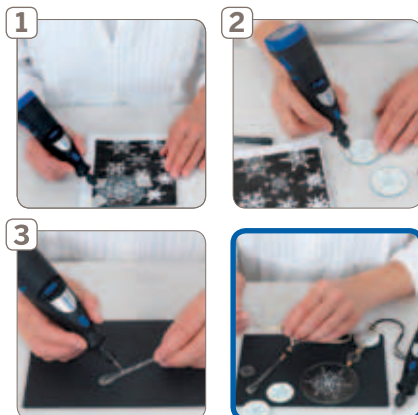
## Svart, silver, julfönster i vitt och guld

Det här behöver du:

A	Verktyg	C	Insatsverktyg
	Dremel Hobby 7700 Limpistol 930		Diamantslipstift 7103 Klart lim 7 mm

### Extra

Glasplattor	Spegelplattor i olika storlekar	Droppar/istappar i glas
Böjbar pärlnål	Snöflinga Mallar	Olika smala remsor i organza och satin, i svart, guld och silver



## Steg

- 1) Använd Dremel Hobby 7700 med 7103 diamantslipstift, gravera i snöflingan på en glasplatta och lägg den på ett mörkt papper så att gravyren syns tydligt.
- 2) Gravera in snöflingorna på spegelplattorna med Dremel Hobby 7700 med 7103 diamantslipstift monterat.
- 3) Använd din Dremel Hobby 7700 med 7103 diamantslipstift för att gravera i spiraler och ränder på glasdropparna.
- 4) För de smala remsorna genom hålen i glasplattorna och glasdropparna, trä på några pärlor mellan plattorna (detta är en särskild typ av pärlor).

## Glasljusstake

Det här behöver du:

A	Verktyg	B	Tillbehör	C	Insatsverktyg
	Dremel gravyr- verktyg 290		● 9924		-

### Extra

Glas (helst färgat eller frostat)	Smörpapper eller liknande	Svart filt
--------------------------------------	------------------------------	------------



## Steg

- 1) Vi rekommenderar att du använder färgat eller frostat glas. Rita ett enkelt mönster på papperet. Vi har valt ett med fjärlar, men du kan lika gärna välja t.ex. blad eller blommor. Placera mönstret på glasets insida och håll det på plats med lite svart filttyg. Du ska kunna se mönstret tydligt genom glasets. Ställ in Dremel® Engraver på hastighet 1. Håll verktyget något vinklat, ungefär som en penna, och gravera glasets längs mönstrets konturer. Du behöver inte trycka, utan sätt bara spetsen på glasets och för den stadigt längs konturen. När du är klar tar du bort papperet och placerar filttyg inuti glasets igen. På så sätt kan du lättare se om det är några avbrott i konturen.
- 2) Fyll i mönstret genom att gravera parallella linjer så nära varandra som möjligt. Arbeta metodiskt och noggrant tills hela mönstret är täckt. Använd sedan ett polerstift så att graveringen får en proffsig och jämn yta.

# PROJEKT – HANTVERK & PRESENTER

## Kort, etiketter och presentpapper

Det här behöver du:

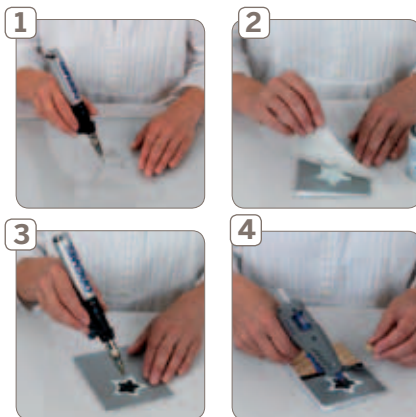
A	Verktyg	B	Tillbehör
	Dremel VersaTip		
	Dremel limpistol 930	-	

### Extra

Otryckta kort och kuvert	Dekorativt papper med tryck och glitter	Metallisk sprayfärg
Spray med låg fästförmåga	Embossingpenna	Embossingpulver
Remsor i olika bredd	Paljetter och stjärnor i stjärnform	Folieark

## Steg

- 1 Lägga ett stjärnformat folieark över mallarna och följ dem runt kanterna med en permanent tuschpenna. Skär försiktigt längs linjerna med VersaTip med varmskärningskniven monterad.
- 2 Spraya ena sidan av foliearket med fästspray och pressa ner det på kortet. Applicera sprayfärgen.
- 3 Placera en mindre stjärnstencil över det sprayade motivet och använd embossingpennan för att rita runt det. Fyll i motivet med ett lager av embossingvätska. Fördela embossingpulvret på motivet och ta bort överflödigt pulver. Använd VersaTip med värmepistol för att smälta och fläkta pulvret (kall inställning).
- 4 Klipp dekorativt papper för att täcka den undre halvan av kortet och limma den på plats. Dekorera kortet med remсор som på bilden. Avsluta med att använda Dremel limpistol 930 för att limma en stjärnpaljett i mitten av stjärnmotivet.



## Ormpussel

Det här behöver du:

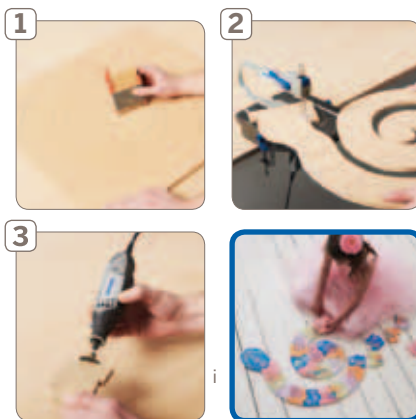
A	Verktyg	B	Tillbehör	C	Insatsverktyg
	Dremel Moto-Saw	●	MS51, MS52	-	
	Dremel 3000	●	SC407, SC411		

### Extra

Gaffelpip Två pennor	Träbit 7,5 cm w x 10 cm l	9 mm MDF 55 cm x 50 cm
-------------------------	------------------------------	---------------------------

## Steg

- 1 Gör en "ritmall". Detta gör att du kan rita två parallella linjer i form av en ormkropp inuti cirkeln på 50 cm. För att göra ritmallen, såga en spillbit med 7,5 cm i bredd och 10 cm lång med din Dremel® Moto-Saw. Tejpa en blyertspenna varje hörn och rita ormens kropp ihopullad inuti cirkeln. Skapa huvudet och svansen genom att rita dem på fri hand.
- 2 Mät längden på din orms kropp, exklusive huvudet och svansen, med måttband och dela in den i 26 lika stora delar. Rita bitarna som går in i varandra på varje bit så att det blir en mall. Såga ut ormen med din Dremel Moto-Saw och sågblad för grovskäring MS51 genom att kapa längs linjerna du har ritat på båda sidor om kroppen och runt huvudet och svansen.
- 3 Skär ut segmenten i ormen och följ dina linjer, inklusive bitarna som går in i varandra, med din Dremel Moto-Saw och fint sågblad för trä MS52.
- 4 Slipa försiktigt av vassa kanter med Dremel 3000 med EZ SpeedClic slipskivor SC411, endast på ormens kanter. Slipa inte de kanter på bitarna som ska gå in i varandra eftersom detta gör att bitarna inte passar ihop riktigt.
- 5 Måla ett nummer per segment och dekorera i barnvänliga färger i din egen design, inklusive bilder, för att uppmuntra till lek.



# PROJEKT – HANTVERK & PRESENTER

## Dekorerade julstrumpor i gummi

Det här behöver du:

A	Verktyg	C	Insatsverktyg
Dremel limpistol 930		Clara limpatroner, limpatroner med silverglitter 7 mm	
Dremel VersaTip Extra		Värmepistol	
Fuskpäls	Tygstjärnor	Hotfix	
Ett par gamla byxor i matchande färg	Pärfransar	Fläta	

Mönstrade gummiskor – eller enfärgade i klara färger



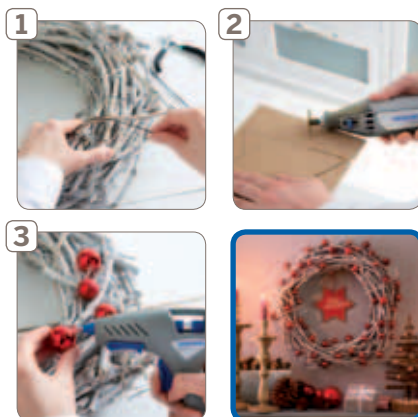
### Steg

- 1) Klipp av en bit av jeansen som ska täcka skaftet. Använd limpistolen för att limma den på skon
- 2) Applicera en linje med klart lim runt den översta kanten på skon med Dremel limpistol 930 och sätt en 7 cm bred remsa med fuskpäls runt skon.
- 3) Sätt i en limpatron med silverglitter i Dremel limpistol 930 och dekorera med linjer på båda sidor om flätan
- 4) Använd Dremel VersaTip med värmepistol, inställd på lägsta nivå, för att applicera stenarna på utsida av varje mudd.

## Fira julen med stil

Det här behöver du:

A	Verktyg	B	Tillbehör	C	Insatsverktyg
Dremel 4200		● SC544 EZ SpeedClic kapskiva för trä		Träborrsats 636	
Dremel limpistol 930 och limpatroner GG02		● SC402 EZ SpeedClic spindel			
Ståltråd	Medeltät fiberplatta 3 mm tjock	Sprayburk med färg		Vita grenar	
Ca 50 små julgranskulor	Vit tippex	Blyertspenna			
Vinkelhake	Tygband				



### Steg

- 1) Bind ihop grenar till en snygg krans och bind ihop dem med ståltråd med regelbundna avstånd. Använd antingen vita grenar eller spraya dina grenar vita först.
- 2) Rita en stjärna på en träbit med en vinkelhake och en penna. Använd sedan Dremel 4200 med EZ SpeedClic kapskiva för trä SC544 för att skära ut triangeln. Ändra till 6 mm träborr och borra ett hål mellan de två spetsarna på stjärnan. Spraymåla stjärnan till slut.
- 3) Använd din Dremel® limpistol och limpatroner för lägga den sista finishen på din krans genom att klistra några små julgranskulor med regelbundna avstånd på den. Fäst sedan remsan till stjärnan genom hålet och limma på kransen. Du kan också lägga till en julhälsning om du vill. När limmet har torkat, häng upp kransen med stjärnan. Klart!

# PROJEKT – HANTVERK & PRESENTER

## Örhängen med träpärlor

Det här behöver du:

A Verktyg	B Tillbehör	C Insatsverktyg
Dremel VersaTip 2000	● 7134	Dremel klämmor (2500)
Dremel Multitool		

### Extra

Rena träpärlor i olika former och storlekar	Smyckestråd i silver
Spänne till örhängen (två för varje par örhängen)	Sax



### Steg

- 1) Använd VersaTip, rita rätta linjer och prickar på träpärlorna. Öva på reservpärlor och prova olika mönster.
- 2) För att dekorera de målade pärlorna, håll pärlan i Dremel-tvingen, använd Dremel Multitool och diamantgravspets och tryck försiktigt spetsen mot pärlan för att göra små prickar.
- 3) Klipp till en tråd på 30 cm (12") och vik den på mitten. Trä denna genom pärlorna och tvinna runt örhängenas spännen, snygga till ändarna.

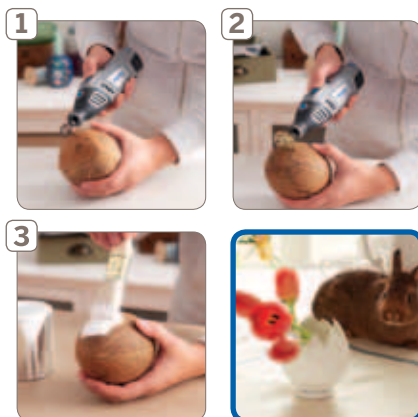
## Påskvas

Det här behöver du:

A Verktyg	B Tillbehör
Dremel 8100	● SC407 ● SC544

### Extra

Kokosnöt	Vit akrylfärg
Penna	Tråring (ca 5 cm i diameter)
Kniv	



### Steg

- 1) Sandpappra ytan på kokosnöten med slipbandet SC407.
- 2) Rita ett sicksackmönster runt den övre änden på kokosnöten med en blyertspenna. Använd SC544 kapskiva för att kapa längs linjen. (Frukten i skalet kan tas bort med en kniv, för kniven längs kanten på kokosnöten.)
- 3) Applicera vit akrylfärg på insidan och utsidan av kokosnöten skal.
- 4) En enkel tråring (också vitmålad) håller vasen stående. Tillsätt vatten och blommor, och din vas är redo att användas.

# SIFFERINDEX

Produkt	För	Ordernummer
<b>Verktyg:</b>		
200 Series	200 Series 200-5	F0130200JA
290/gravyrverktyg	290/gravyrverktyg Hobby	F0130290JJ
	290/gravyrverktyg	F0130290JM
3000	3000 - 1/25	F0133000JA
	3000 - 15	F0133000JA
910 limpistol	910 limpistol hög temp	F0130910JA
920 Hobby limpistol	920 Hobby limpistol låg temp	F0130920JA
930 Hobby limpistol	930 Hobby limpistol två temperatursteg	F0130930JA
940 limpistol	940 stor limpistol hög temp	F0130940JA
2000/VersaTip	2000/VersaTip	F0132000JA
	2000/VersaTip hobby	F0132000KA
2200/VersaFlame	2200/VersaFlame	F0132200JA
4000	4000 - 1/45	F0134000JA
	4000 - 4/65	F0134000JD
4200	4200 - 4/75	F0134200JA
6800/TRIO	6800-2/9 TRIO	F0136800JA
7700	7700 7700-30	F0137700JA
	7700 Hobby	F0137700JD
8100	8100 - 1/15	F0138100JA
8200	8200 1/35	F0138200JA
	8200 2/45	F0138200JD
8300 Multi-Max	8300 Multi-Max	F0138300JA
9100 Fortiflex	9100 Fortiflex	F0139100JA
Multi-Max MM20	MM20 - 1/9	F013MM20JA
Multi-Max MM40	MM40 - 1/9	F013MM40JA
MS20/Moto-Saw	MS20 - 1/5	F013MS20JA
DSM20	DSM20 - 3/4	F013SM20JB
<b>Insatsverktyg:</b>		
Dremel tvingar 12-pack	Dremel tvingar 12-pack	2615000051
Arbetsstation (220)	Arbetsstation	26150220JB
Böjlig axel (225)	Böjlig axel	26150225PD
	Böjlig axel (ny)	26150225JA
Verktygsställ med böjlig axel (222)	Verktygsställ till böjlig axel	261522232
Fräsbordestillsats (231)	Fräsbordestillsats	2615023132
Dykfrästillsats (335)	Dykfrästillsats	26150335JA
Universalkapningssats (565)	Universalkapningssats	2615056534

Produkt	För	Ordernummer
Kakelkapningssats (566)	Gipsfrässats	2615056634
Borttagningsssats för fogar i väggar och golv (568)	Kakelfogborttagningsssats till fogmassa på golv och väggar	2615056832
	Insatsverktyg fogborttagnig	2615056870
Tillformningsplattform	Tillformningsplattform	26150576JA
Detaljgrepp	Detaljgrepp	26150577JA
Minisågtillsats (670)	Minisågtillsats	26150670JA
Parallell-/cirkelanslag (678)	Parallell-/cirkelanslag insatsverktyg	26150678JA
Motorsåg väsningsverktyg (1453)	Motorsåg väsningsverktyg	26151453PA
Multi-Vise (2500)	Multi-Vise	26152500JA
Tvingar med skena (505)	Tvingar med skena, sats	26152505JA
Spårrtvingar (515)	Spårrtvingar, sats	26152515JA
Spårrtving (520)	Till. spårrtving	26152520JA
Projektbord (2600)	Projektbord	26152600JA
	Projektbord hobby	26152600KA
Fortiflex handtag (910)	Fortiflex handtag litet	2615910100
	Fortiflex handtag stort	2615910200
Limunderlägg (GG40)	Limunderlägg 20 mm x 20 mm	2615GG40JA
Universaladapter (MM300)	Universaladapter	2615M300JA
Multi-Flex (MM720)	Multi-Flex	2615M720JA
Skärdjupsguide (MM810)	Skärdjupsguide	2615M810JA
<b>Insatsverktyg:</b>		
Litet gravyrstift (105)	Litet gravyrstift flerpack	26150105JA
Litet gravyrstift (106)	Litet gravyrstift flerpack	26150106JA
Litet gravyrstift (107)	Litet gravyrstift flerpack	26150107JA
Litet gravyrstift (108)	Litet gravyrstift flerpack	26150108JA
Litet gravyrstift (110)	Litet gravyrstift flerpack	26150110JA
Litet gravyrstift (111)	Litet gravyrstift flerpack	26150111JA
Litet gravyrstift (113)	Litet gravyrstift flerpack	26150113JA
Höghastighetsfräs (114)	Höghastighetsfräs flerpack	26150114JA
Höghastighetsfräs (115)	Höghastighetsfräs flerpack	26150115JA
Höghastighetsfräs (117)	Höghastighetsfräs flerpack	26150117JA
Höghastighetsfräs (118)	Höghastighetsfräs flerpack	26150118JA
Höghastighetsfräs (125)	Höghastighetsfräs flerpack	26150125JA
Höghastighetsfräs (134)	Höghastighetsfräs flerpack	26150134JA

Produkt	För	Ordernummer
Höghastighetsfräs (144)	Höghastighetsfräs flerpack	26150144JA
Höghastighetsfräs (192)	Höghastighetsfräs flerpack	26150192JA
Höghastighetsfräs (193)	Höghastighetsfräs flerpack	26150193JA
Höghastighetsfräs (194)	Höghastighetsfräs flerpack	26150194JA
Höghastighetsfräs (196)	Höghastighetsfräs flerpack	26150196JA
Höghastighetsfräs (199)	Höghastighetsfräs flerpack	26150199JA
VersaTip lödspetsar (201)	VersaTip lödspetsar flerpack	26150201JA
VersaTip varmskärningskniv (202)	VersaTip varmskärningskniv flerpack	26150202JA
VersaTip glödritningskniv (203)	VersaTip glödritningskniv flerpack	26150203JA
Spindel (401)	Spindel flerpack	26150401JA
Rund tagelborste (403)	Rund tagelborste enpack	2615040332
Kupad tagelborste (404)	Kupad tagelborste enpack	2615040432
Slutform tagelborste (405)	Slutform tagelborste flerpack	26150405JA
Slipband spindel 13 mm, kornstorlek (407)	Slipband spindel 13 mm enpack	2615040732
Slipband spindel 13 mm, kornstorlek (408)	Slipband spindel 13 mm kornstorlek 60 flerpack	2615040732
H.D. Emery kapskiva (409)	H.D. Emery kapskiva flerpack (36 st)	2615040932
Filtskiva (414)	Filtskiva flerpack	2615041432
H.D. Emery kapskiva (420)	H.D. Emery kapskiva flerpack (20 st)	2615042032
Polervax (421)	Polervax enpack	2615042132
Filtspets (422)	Filtskiva flerpack	26150422JA
Sandpappersskiva (425)	Sandpappersskiva flerpack	26150425JA
Glasfiberförstärkt kapskiva (426)	Förstärkt kapskiva flerpack	2615042632
Rund stålborste (428)	Stålborste enpack	2615042832
Filtskiva (429)	Filtskiva flerpack	26150429JA
Slipband spindel 6,4 mm, kornstorlek (430)	Slipband spindel 6,4 mm flerpack	26150430JA
Slipband spindel 6,4 mm, kornstorlek (432)	Slipband spindel 13 mm kornstorlek 120 flerpack	26150430JA
Slipband spindel 6,4 mm, kornstorlek (438)	Slipband spindel 6,4 mm kornstorlek 120 flerpack	26150430JA
Kupad stålborste (442)	Kupad stålborste enpack	2615044232
Slutformad stålborste (443)	Slutformad stålborste flerpack	26150443JA
Motorsåg vässning slipning (453)	Motorsåg slipskivor flerpack (3 st)	26150453JA
Motorsåg vässning slipning (454)	Motorsåg slipskivor flerpack (3 st)	26150454JA
Motorsåg vässning slipning (455)	Motorsåg slipskivor flerpack (3 st)	26150455JA
Motorsåg vässning slipning (457)	Motorsåg slipskivor flerpack (3 st)	26150457JA
Polerstift av gummi (462)	Polerstift av gummi flerpack	26150462JA

Produkt	För	Ordernummer
Lamellislipstift (502)	Lamellislipstift enpack	2615050232
Lamellislipstift (504)	Lamellislipstift enpack	2615050432
Slipstift (516)	Slipstift – patronformat	2615051632
Impregnerad polerskiva (520)	Impregnerad polerskiva enpack	2615052065
Rund stålborste (530)	Stålborste enpack	2615053032
Kupad stålborste (531)	Kupad stålborste enpack	2615053132
Slutformad stålborste (532)	Slutformad stålborste flerpack	26150532JA
Rund kopparborste (535)	Rund kopparborste enpack	2615053532
Kupad kopparborste (536)	Kupad kopparborste enpack	2615053632
Slutformad kopparborste (537)	Slutformad kopparborste flerpack	26150537JA
Högpresterande slipborstar (538)	Slipborste enpack	26150538JA
Kapskiva (540)	Kapskiva flerpack	2615054032
Skär-/kaphjul (542)	Skär-/kaphjul enpack	2615054265
Klyv- / kapsågblad minisåg (546)	Skärblad minisåg flerpack	26150546JB
Universalkapningsbit (561)	Universal skärbit flerpack	26150561JA
Kakel-/keramikfräs (562)	Kakel-/keramikfräs enpack	2615056232
Fogborttagningsbit (569)	Fogborttagningsbit enpack	2615056932
Fogborttagningsbit (570)	Fogborttagningsbit enpack	2615057032
Fräs (612)	Fräs enpack	2615061232
Fräs (615)	Fräs enpack	2615061532
Borrsats 7 st HSS (628)	Borrsats 7 st HSS	2615062832
Borrsats 4 st trä (636)	Borrsats 4 st trä	26150636JA
Fräs (640)	Fräs enpack	2615064032
Fräs (650)	Fräs enpack	2615065032
Fräs (652)	Fräs enpack	2615065232
Fräs (654)	Fräs enpack	2615065432
Fräs (655)	Fräs enpack	2615065532
Glasborrbit (662)	Glasborrbit 3.2 mm enpack	26150662JA
Glasborrbit (663)	Glasborrbit 6,4 mm enpack	26150663JA
Rengörings- / poleringssats (684)	Rengörings- / poleringssats	26150684JA
Universalsats (687)	Universalsats	26150687JA
Kapningsats (688)	Universalsats	26150688JA
100-delars universaltillbehörssats (720)	100-delars universaltillbehörssats	26150720JA
135-delars universaltillbehörssats (721)	130-delars universaltillbehörssats	26150721JA

# SIFFERINDEX

Produkt	För	Ordernummer
165-delars universaltillbehörsatts (722)	165-delars universaltillbehörsatts	26150722JA
Träbearbetning tillbehörsatts 2/80 (730)	Träbearbetning tillbehörsatts 2/80	26150730JA
Tillbehörsatts kapning och skärning 2/38 (731)	Tillbehörsatts för kapning och slipning 2/38	26150731JA
Batteri 10,8 V litiumjon (855)	Batteri 10,8 V litiumjon enpack	26150855JD
Slipstift av aluminiumoxid (932)	Slipsten flerpack	26150932JA
Slipstift av aluminiumoxid (952)	Slipsten flerpack	26150952JA
Slipstift av aluminiumoxid (953)	Slipsten flerpack	26150953JA
Slipstift av aluminiumoxid (997)	Slipsten flerpack	26150997JA
Nosmuttersats (4485)	Nosmuttersats	2615448532
Multichuck (4486)	Multichuck enpack	2615448632
Diamantslipstift (7103)	Diamantslipstift flerpack	26157103JA
Diamantslipstift (7105)	Diamantslipstift flerpack	26157105JA
Diamantslipstift (7122)	Diamantslipstift flerpack	26157122JA
Diamantslipstift (7134)	Diamantslipstift flerpack	26157134JA
Diamantslipstift (7144)	Diamantslipstift flerpack	26157144JA
Slipstift av aluminiumoxid (8153)	Slipsten flerpack	26158153JA
Slipstift av aluminiumoxid (8193)	Slipsten flerpack	26158193JA
Slipstift av aluminiumoxid (8215)	Slipsten enpack	26158215JA
Hårdmetallfräs (9901)	Hårdmetallfräs enpack	2615990132
Hårdmetallfräs (9903)	Hårdmetallfräs enpack	2615990332
Hårdmetallfräs (9905)	Hårdmetallfräs enpack	2615990532
Hårdmetallfräs (9910)	Hårdmetallfräs enpack	2615991032
Hårdmetallfräs (9911)	Hårdmetallfräs enpack	2615991132
Gravrypsatsar hårdmetall (9924)	Gravrypsatsar hårdmetall flerpack	26159924JA
Gravrypsatsar diaman (9929)	Gravrypsatsar diaman enpack	26159929JA
Hårdmetallfräs (9931)	Strukturerad kuggtand hårdmetall enpack	2615993132
Hårdmetallfräs (9934)	Strukturerad kuggtand hårdmetall enpack	2615993432
Hårdmetallfräs (9936)	Strukturerad kuggtand hårdmetall enpack	2615993632
Slipsten av kiselkarbid (83322)	Kiselkarbid slipsten flerpack	26153322JA
Slipsten av kiselkarbid (84922)	Kiselkarbid slipsten flerpack	26154922JA
Slipsten av kiselkarbid (85422)	Kiselkarbid slipsten enpack	2615542232
Slipsten av kiselkarbid (85602)	Kiselkarbid slipsten flerpack	26155602JA
Limpatroner (GG01)	Limpatroner hög temp universal 7 mm	2615GG01JA
Limpatroner (GG02)	Limpatroner låg temp universal 7 mm	2615GG02JA
Limpatroner (GG03)	Limpatroner trälim 7 mm	2615GG03JA
Limpatroner (GG04)	Limpatroner glitter 7 mm	2615GG04JA
Limpatroner (GG05)	Limpatroner färg 7 mm	2615GG05JA
Limpatroner (GG11)	Limpatroner hög temp universal 11/12 mm	2615GG11JA
Limpatroner (GG13)	Limpatroner trälim 11/12 mm	2615GG13JA
Skyddsglasögon (SG4)	Skyddsglasögon enpack	26150SG4JA

Produkt	För	Ordernummer
<b>SC-tillbehör:</b>		
Poleringsduk skiva SC (4235)	Polerduk skiva enpack	2615S423JA
SC-detalj slipborste (471S)	SC-detalj slipborste enpack	2615S471JA
SC-detalj slipborste (472S)	SC-detalj slipborste enpack	2615S472JA
SC-detalj slipborste (473S)	SC-detalj slipborste enpack	2615S473JA
SC-polerskivor (511S)	SC polerborstar flerpack	2615S511JA
SC-polerskivor (512S)	SC polerborstar flerpack	2615S512JA
SC-startsats 38 mm (SC406)	SC-startsats 38 mm flerpack	2615S406JC
SC 38 mm ultratunna skivor (SC409)	SC 38 mm ultratunna skivor flerpack	2615S409JB
SC 38 mm skivor (SC456)	SC 38 mm skivor flerpack	2615S456JC
SC 38 mm skivor stor förpackning (SC456B)	SC 38 mm skivor stor förpackning (12 st)	2615S456JD
SC kapskiva i plast (SC476)	SC kapskiva i plast flerpack	2615S476JB
SC skär-/kaphjul (SC544)	SC skär-/kaphjul enpack	2615S544JB
SC diamanstipskiva (SC545)	SC diamanstipskiva enpack	2615S545JB
SC-slipskiva (SC541)	SC-slipskiva flerpack	2615S541JA

<b>Tillbehör för TRIO:</b>		
Sandpappersspindel (T407)	Sandpappersspindel stl 60	2615T407JA
Slipband (T408)	Slipband stl 60	2615T408JA
Slipband (T432)	Slipband stl 120	2615T432JA
Spårbit (T560)	Spårbit	2615T560JA
Kakel-/keramikfräs (T562)	Kakel / keramikfräs	2615T562JA
Plåtbit (T563)	Plåtbit hårdmetall	2615T563JA
Avrundningsfräsbit (T615)	Avrundningsfräsbit	2615T615JA
Gradbit (T618)	Gradbit	2615T618JA
Rak fräs (T654)	Rak fräs	2615T654JA

<b>Multi-Max tillbehör:</b>		
Kardborrefästskiva för sandpapper (MM14)	Kardborrefästskiva för sandpapper	2615M014JA
Sandpapper för trä (MM70W)	Sandpapper för trä (P60, P120, P240)	2615M70WJA
Sandpapper för färg (MM70P)	Sandpapper för färg (P80, P120, P240)	2615M70PJA
Skär för planskärning i trä och metall (MM422)	Skär för planskärning av trä och metall	2615M422JA
Skär för planskärning i trä (MM470)	Skär för planskärning i trä	2615M470JA
10 mm skärblad (MM411)	10 mm skär för planskärning	2615M411JA
Sågblad för trä och kallmur (MM450)	Sågblad för trä och gipsskivor	2615M450JA
Fogborttagningsblad (MM501)	Fogborttagningsblad	2615M720JA
Diamantslippapper (MM900)	Diamantslippapper kornstorlek 60	2615M900JA
Fast skrapblad (MM600)	Fast skrapblad	2615M600JA
Skärbladssats spiral (MM721)	Skärbladssats spiral 3-pack	2615M721JA
Sågblad för kapning av trä (MM722)	Sågblad för kapning av trä 3-pack	2615M722JA











*Dremel Europe:  
Konijnenberg 60  
48 25 BD - Breda  
The Netherlands*

*[www.dremel.com](http://www.dremel.com)*

**DREMEL®**  
BIG ON DETAIL